

Au service du
GOUVERNEMENT,
au service des
CANADIENS.

Services d'architecture et de génie

Annexe 2 du mandat – Besoins en espace fonctionnel du programme préliminaire de l'installation et de l'utilisation de l'espace de plancher de mise en page

Rénovation du bâtiment
administratif de
l'Établissement de Stony Mountain
de SCC

Pour :
Service correctionnel Canada
Établissement de
Stony Mountain
Stony Mountain, Manitoba



N° SRT de TPSGC : R.069417.001

Septembre 2015

Rénovation de l'édifice de l'administration de l'établissement de Stony Mountain
Établissement du programme - Rez-de-chaussée

MINISTÈRE		FERMÉ OUVERT			RÉGION	SUPERFICIE		CRITÈRES DE CONCEPTION
		#	m2	m2	m2	TOTALE		
A3 LE PERSONNEL DES SERVICES ET DE LA FORMATION								
A305	Salon du personnel	1	15.0		15.0	Comprend les boîtes aux lettres, localiser sur le personnel de la circulation de la route dans le périmètre de sécurité.		
A307	Vestiaire/casiers du personnel	2	15.0		30.0	Le personnel d'accès avant d'être balayé en établissement		
A308	Le personnel de douche	2	4.0		8.0			
A309	Le personnel de toilette	2	4.0		8.0			
TOTAL DES SERVICES ET DE LA FORMATION DU PERSONNEL					61.0			
B1 CONTRÔLE EXTERNE								
B101	Entrée du vestibule	1		5.0	5.0	Inclure les petits casiers - numéro de correspondance existants		
B102	Visiteurs d'attente	1		10.0	10.0			
B103	Visiteur de toilette	2	4.0		8.0	Ouvert à l'encontre de la sécurité et de l'équipement de contrôle		
B104	Traitement	1		40.0	40.0	Inclure les toilettes et vestibule		
B105	Principe entrée du poste de contrôle	1	19.0		19.0			
B106	Recherche/possession/ entrevue	1	10.0		10.0			
B107	Qualité de l'attente	1		6.0	6.0			
B108	Vestibule en établissement	1	5.0		5.0			
TOTAL DE CONTRÔLE EXTERNE					103.0			
B2 ÉQUIPE D'INTERVENTION EN CAS D'URGENCE ET DU MANÈGE MILITAIRE								
B211	Manège militaire	1	14.0		14.0	Sécurité de la construction. Fournir un accès facile pour le personnel en cas d'urgence. Trouver loin du mur extérieur.		
TOTAL DE L'ÉQUIPE D'INTERVENTION D'URGENCE ET DU MANÈGE MILITAIRE					14.0			
B3 ADMINISTRATION DE LA SÉCURITÉ								
B304	BGS	1	14.0		14.0	Petite aire de travail pour les réparations mineures / l'entretien de l'équipement. Peut être situé à proximité du manège militaire.		
B303	Gestionnaire correctionnel	1	10.0		10.0	La préférence est au rez-de-chaussée, mais pourrait être situé au reste du B3 au troisième étage.		
B304	Gestionnaire correctionnel adjoint	1		5.9	5.9	La préférence est au rez-de-chaussée, mais pourrait être situé au reste du B3.		
B305	Clés de la salle	1	7.0		7.0	Doit être situé à BGS Bureau.		
TOTAL DE L'ADMINISTRATION DE LA SÉCURITÉ					36.9			

Rénovation de l'édifice de l'administration de l'établissement de Stony Mountain

Etablissement du programme - Rez-de-chaussée

Ministère	FERMÉ OUVERT RÉGION				CRITÈRES DE CONCEPTION
	#	m2	m2	m2	
SUPERFICIE TOTALE					
B4	D'ADMISSION ET DE LIBÉRATION				6 ETPs
B401	Entrée du vestibule	1	5.0	5.0	
B402	Détenus en attente / possession (non transformés)	1	6.0	6.0	Sièges jusqu'à quatre personnes. Observables de la part du personnel de la région.
B403	Ouvret du poste de travail - traitement	1	5.9	5.9	Ouvret au comptoir à détenus en attente pour document de travail / traitement
B404	Photo I.D. / empreintes digitales région	1	10.0	10.0	
B405	Détenu recherche / changement	1	10.0	10.0	Peut être combiné avec le détenu de douche & toilettes dans un espace.
B406	Détenu toilette	1	4.0	4.0	Accessible à partir de la zone de recherche / changement.
B407	Détenu douche	1	4.0	4.0	Accessible à partir de la zone de recherche / changement.
B408	Analyse d'urine	1	6.0	6.0	Peut être combiné avec le détenu de toilettes.
B409	Entreposage: vêtements des détenus	1	10.0	10.0	
B410	Poste de travail: effets des détenus - enregistrement	1	5.9	5.9	Ouvret au comptoir pour recherche / traitement des effets des détenus.
B411	Entreposage: effets des détenus	1	10.0		0.2 m² par personne espace estimations reposent sur la capacité institutionnelle à être situé au sous-sol.
B412	Agent d'admission et de libération	1	10.0	10.0	
B413	Poste de travail: Adjointe administrative - Analyse d'urine coordonnateur	1	5.9	5.9	
B414	Détenus en attente / possession (traité)	1	6.0	6.0	Sièges jusqu'à quatre personnes.
TOTAL D'ADMISSION ET DE LIBÉRATION					88.7
ÉTAGE PRINCIPAL SOUTIEN ESPACES					
La circulation verticale		1	25.0	25.0	Escalier central et la gouverne de profondeur, le potentiel est plus.
LE SOUTIEN TOTAL DES ESPACES				25.0	
ÉTAGE PRINCIPAL DE RÉAMÉNAGEMENT - TOTAL NET DE LA RÉGION				267.6	

Rénovation de l'édifice de l'administration de Stony Mountain
Établissement du programme - Deuxième étage

MINISTÈRE		FERMÉ OUVERT RÉGION <small>SUPERFICIE TOTALE</small>				CRITÈRES DE CONCEPTION
		#	m2	m2	m2	
A1 CENTRE DE GESTION						
A101 Le directeur		Bureaux existants de rester				
A103	Directeur adjoint	1		5.9	5.9	
A102	Sous-directeur	1	10.0		10.0	
A103	Directeur adjoint opérations / d'intervention adjoint	1		5.9	5.9	
A102	Directeur adjoint, Opérations - moyenne	1	10.0		10.0	
A102	Directeur adjoint d'intervention - moyenne	1	10.0		10.0	
A102	Directeur adjoint d'intervention - max/min	1	10.0		10.0	
A103	Agent de projet	1		5.9	5.9	
A104	Accueil / aire d'attente	1		6.0	6.0	
A105	Salle de réunion	1	14.0		14.0	
A106	Cuisinette	1	3.0		3.0	
A107	Le personnel de toilette	2	4.0		8.0	
TOTAL DU CENTRE DE GESTION			88.7			
A2 FINANCES						
A201	Finances - Chef	1	10.0		10.0	
A202	Finances - FI-1	2		5.9	11.8	
A202	Finances - CR-05	4		5.9	23.6	
A203	Accueil / aire d'attente	1		6.0	6.0	
A204	Salle de réunion	1	14.0		14.0	
A206	Zone de référence financiers	1		10.0	10.0	
A207	Chambre forte	1		5.0	5.0	
TOTAL FINANCES			80.4			
B1 CONTRÔLE EXTERNE						
B110	PPCC vestibule	1	5.0		5.0	
B111	Poste principal de contrôle des communications	1	25.0		25.0	Sécurité de la construction, soulevé étage, pas de fenêtres
B112	Salle d'équipement central	1	22.5		22.5	Sécurité de la construction, soulevé étage, pas de fenêtres
B113	Le personnel de toilette	1	4.0		4.0	Situé dans le PPCC

Rénovation de l'édifice de l'administration de Stony Mountain
Établissement du programme - Deuxième étage

TOTAL DE CONTRÔLE EXTERNE

56.5

Rénovation de l'édifice de l'administration de Stony Mountain
Établissement du programme - Deuxième étage

MINISTÈRE	#	FERMÉ OUVERT RÉGION			SUPERFICIE TOTALE	CRITÈRES DE CONCEPTION
		m2	m2	m2		
DEUXIÈME ÉTAGE SOUTIEN ESPACES						
Le personnel de toilette	2	15.0		30.0		Les hommes et les femmes. Vérifier les appareils d'éclairage en fonction de la charge de l'occupant. Escalier central et la gouverne de profondeur, le potentiel Est plus.
La circulation verticale	1	25.0		25.0		
LE SOUTIEN TOTAL DES ESPACES					55.0	
DEUXIÈME ÉTAGE RÉAMÉNAGEMENT - TOTAL NET DE LA RÉGION					280.6	

Rénovation de l'édifice de l'administration de l'établissement de Stony Mountain
Établissement du programme - Troisième étage

MINISTÈRE		FERMÉ OUVERT RÉGION				SUPERFICIE		CRITÈRES DE CONCEPTION
		#	m2	m2	m2	TOTALE		
B2 MILITAIRE								
B211	Manège militaire secondaire	1.0	10.0		10.0		Sécurité de la construction. S'installer dans la région de l'ÉPLU.	
TOTAL DU GTI ET DU MANÈGE MILITAIRE					10.0			
B3 ADMINISTRATION DE LA SÉCURITÉ								
Ce ministère devrait être située dans un détenu à autorisation restreinte ou détenu sur les zones d'accès contrôlé, loin des zones de circulation générale avec suffisamment de dispositions en matière de sécurité.								
B301	L'agent de renseignements de sécurité	4.0	10.0		40.0			
B302	L'agent de renseignements de sécurité adjoint	1.0		5.9	5.9			
B303	Gestionnaire correctionnel	1.0	10.0					
B304	Gestionnaire correctionnel adjoint	1.0		5.9			Peut ne pas être au même endroit avec B302 comme ils ont différents niveaux de sécurité.	
B306	Entreposage sécuritaire (Éléments de preuve / Objets saisis)	1.0	10.0		10.0			
B307	Atelier sur les communications et de l'électronique	1.0	30.0		30.0		Espace de travail pour ADGA techniciens.	
B308	Salle de réunion	1.0	30.0		30.0		Sièges douze personnes. Capacité de vidéoconférence. Seulement si un accès pratique à d'autres salles de réunion n'est pas disponible.	
TOTAL DE L'ADMINISTRATION DE LA SÉCURITÉ					115.9			
A5 LA GESTION DE CAS ET DE LA PEINE								
A501	Envoyé. de gestion - Chef	1.0	10.0		10.0			
A502	Envoyé de gestion - Associée.	4.0		5.9	23.6			
A503	Accueil / aire d'attente	1.0		6.0	6.0			
A504	Salle de réunion	1.0	6.0		6.0		Salle d'entrevue.	
TOTAL DES CAS ET DE LA GESTION DES PEINES					45.6			
TROISIÈME ÉTAGE SOUTIEN ESPACES								
Le personnel de toilette		2.0	15.0		30.0		Les hommes et les femmes. Vérifier les appareils d'éclairage en fonction de la charge de l'occupant.	
Cuisinette		1.0		3.0	3.0		Aire ouverte.	
Salle de conférence commune		1.0	25.0		25.0			

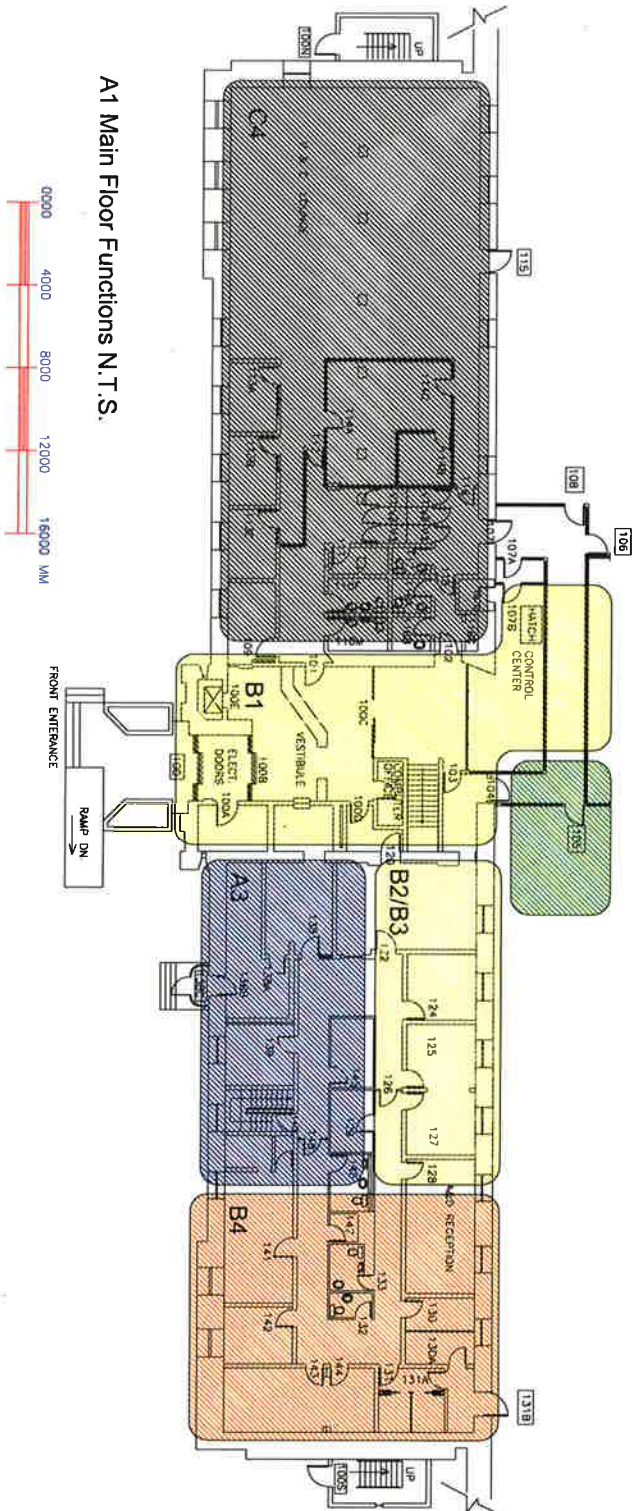
Rénovation de l'édifice de l'administration de l'établissement de Stony Mountain
Établissement du programme - Troisième étage

La circulation verticale	1.0	25.0	25.0	Escalier central et la gouverne de profondeur, le potentiel Est plus.
CE serveur	1.0	30.0	30.0	À l'heure actuelle au sous-sol. Vérifier l'espace et l'emplacement des exigences.
Téléphone principal salle	1.0	24.0	24.0	À l'heure actuelle au sous-sol. Vérifier l'espace et l'emplacement des exigences.
LE SOUTIEN TOTAL DES ESPACES			137.0	

TROISIÈME ÉTAGE RÉAMÉNAGEMENT - TOTAL NET DE LA RÉGION 308.5

Stony Mountain Administration Building Renovation

- A3 Staff Services and Training
- B1 Principle Entrance
- B2 Armoury/B3 Security Administration
- B4 Admissions and Discharge (effects storage in basement)
- Support Spaces - vertical circulation
- C4 Visits and Correspondence - unaffected



A1 Main Floor Functions N.T.S.

May 2015

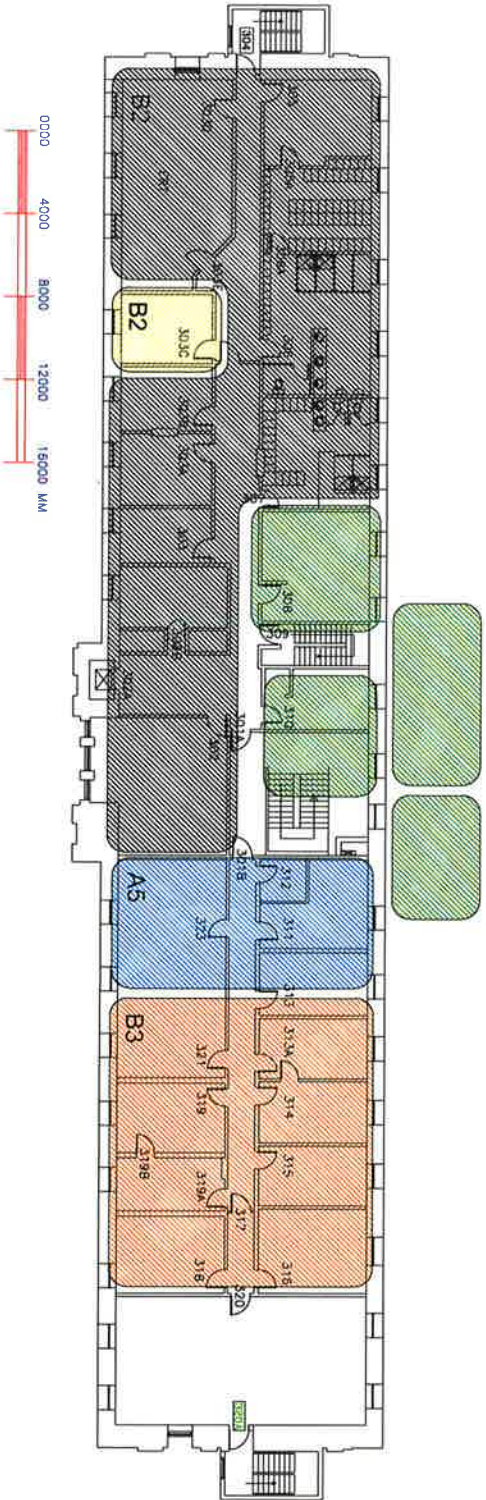
	A1 Management Centre
	A2 Finance
	B1 External Control - MCCP/CER
	Support Spaces - circulation and washrooms
	A1/A4 Warden's Office/Administration - unaffected



May 2015

Stony Mountain Administration Building Renovation

- A5 Case and Sentence Management
- B2 Sub Armoury
- B3 Security Administration
- Support Spaces - circulation, washrooms, boardroom, IT
- B2 IERT - unaffected



A1 Third Floor Functions N.T.S.