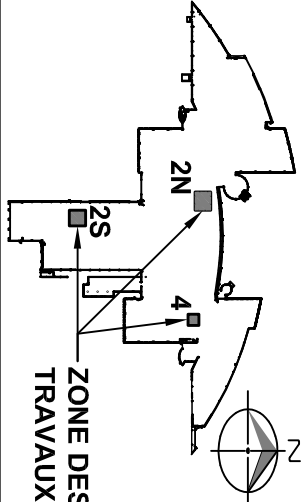


PLAN CLÉ:

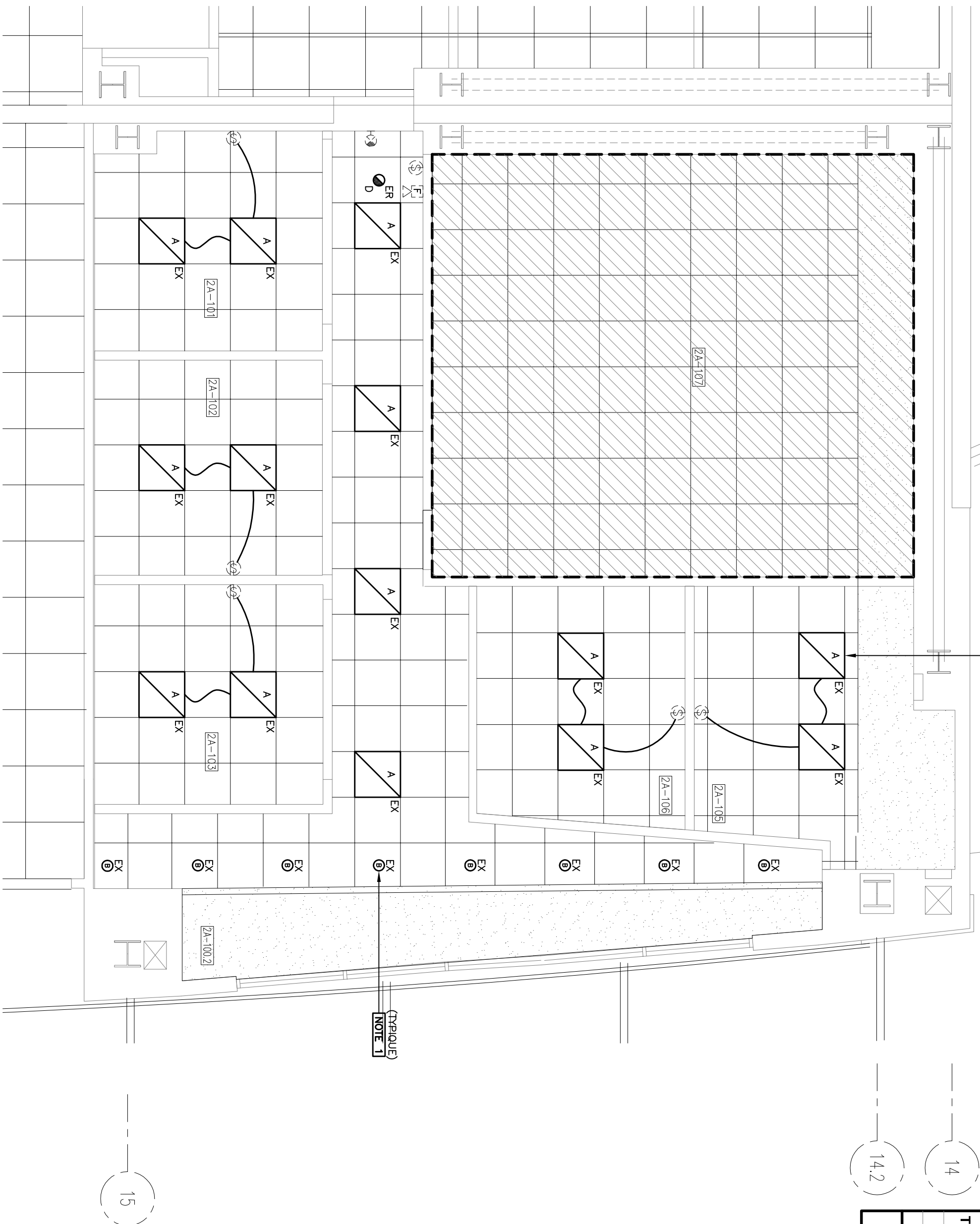


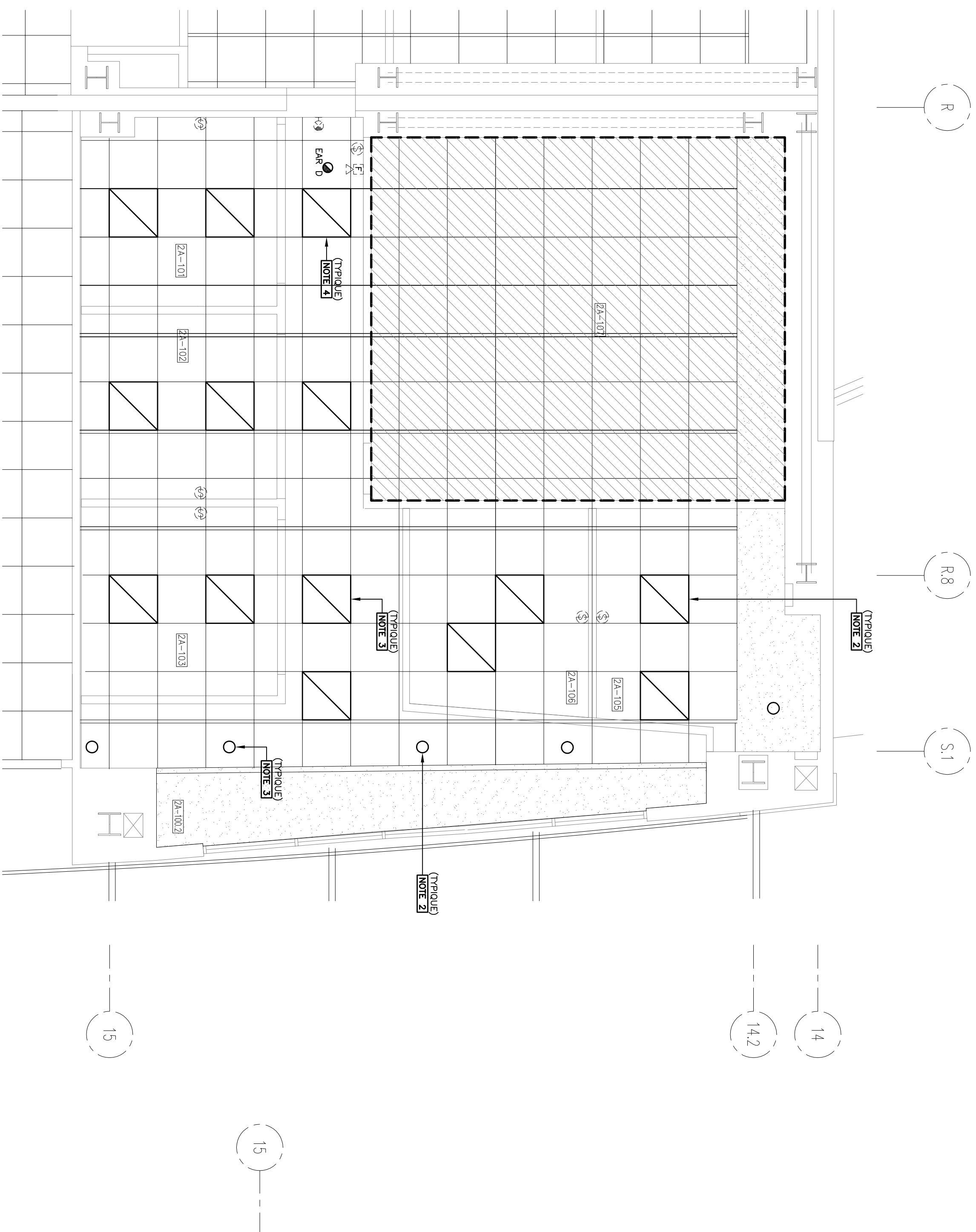
ZONE DES TRAVAUX

NOTES:

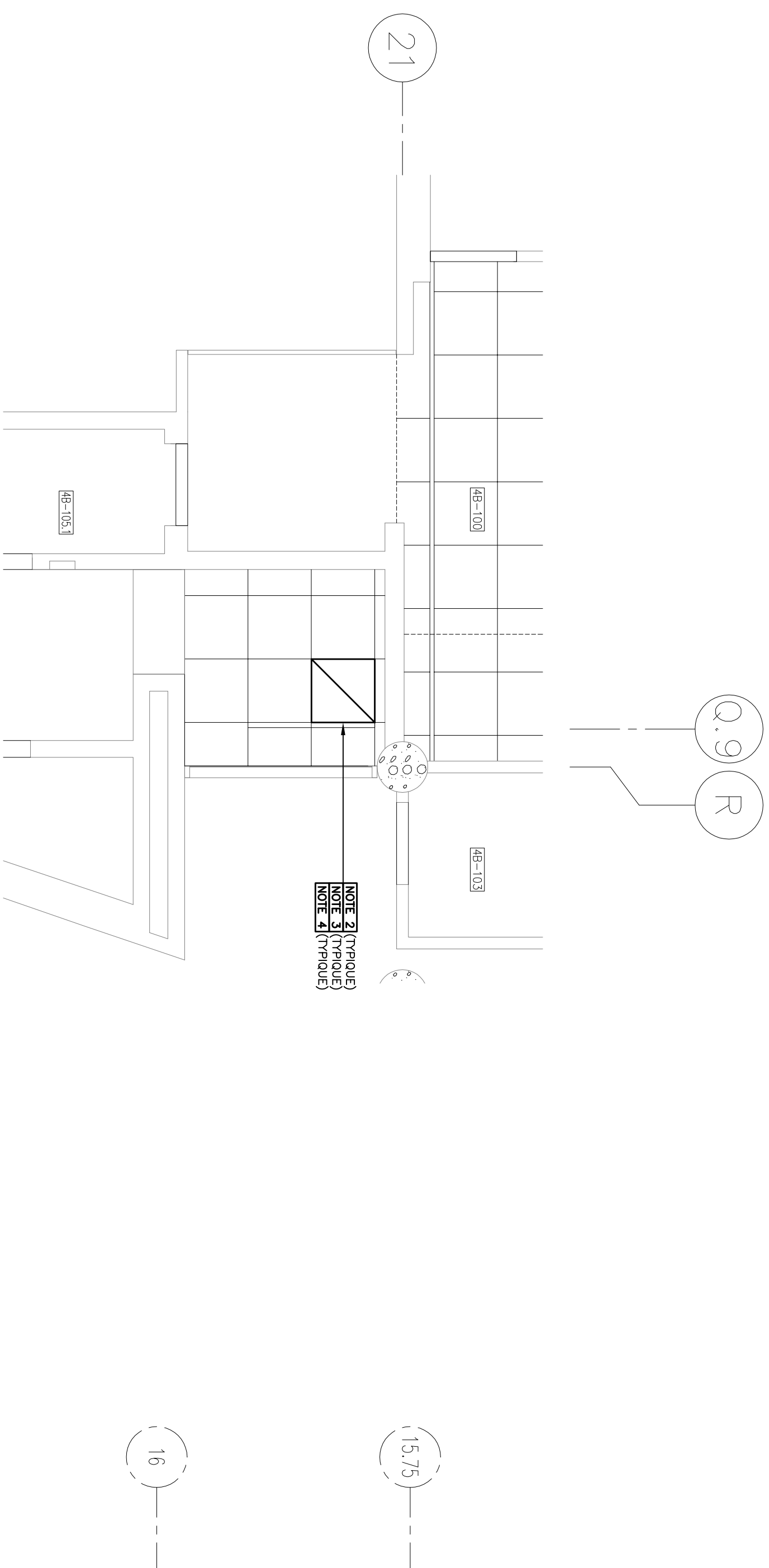
- 1- RACCORDER LES NOUVEAUX LUMINAIRES SUR LES CIRCUITS EXISTANTS DE CONTRÔLE ET D'ALIMENTATION. CONNECTING NEW LIGHTING FIXTURES ON EXISTING CIRCUIT CONTROL AND POWER.
- 2- L'ENTREPRENEUR ÉLECTRICIEN DOIT INSTALLER LES CONNECTEURS RAPIDES EXISTANTS SUR LES NOUVEAUX LUMINAIRES. ELECTRICAL CONTRACTOR MUST INSTALL EXISTING QUICK CONNECT ON NEW LIGHTING FIXTURES.

TABLEAU DES LUMINAIRES / LIGHTING FIXTURE SPECIFICATIONS									
Fournir les dessins d'attache pour tous les appareils et les lampes décrits dans le tableau. / Supply workshop drawings for every lighting devices and lamps described below.									
TYPE / MANUFACTURER	NUMÉRO / CAT. NUMBER	MONTAGE / MOUNTED	SOURCE	PUISSANCE / WATT	LAMPES / LAMPS	TENSION / VOLTAGE	NOTES		
A	PHILIPS	ENCASTRÉ / RECESSED	DEL	1 x 45W	INCLUSE / INCLUDED	347V.	-		
B	PHILIPS	SURFACE	DEL	1 x 21W	INCLUSE / INCLUDED	347V.	-		

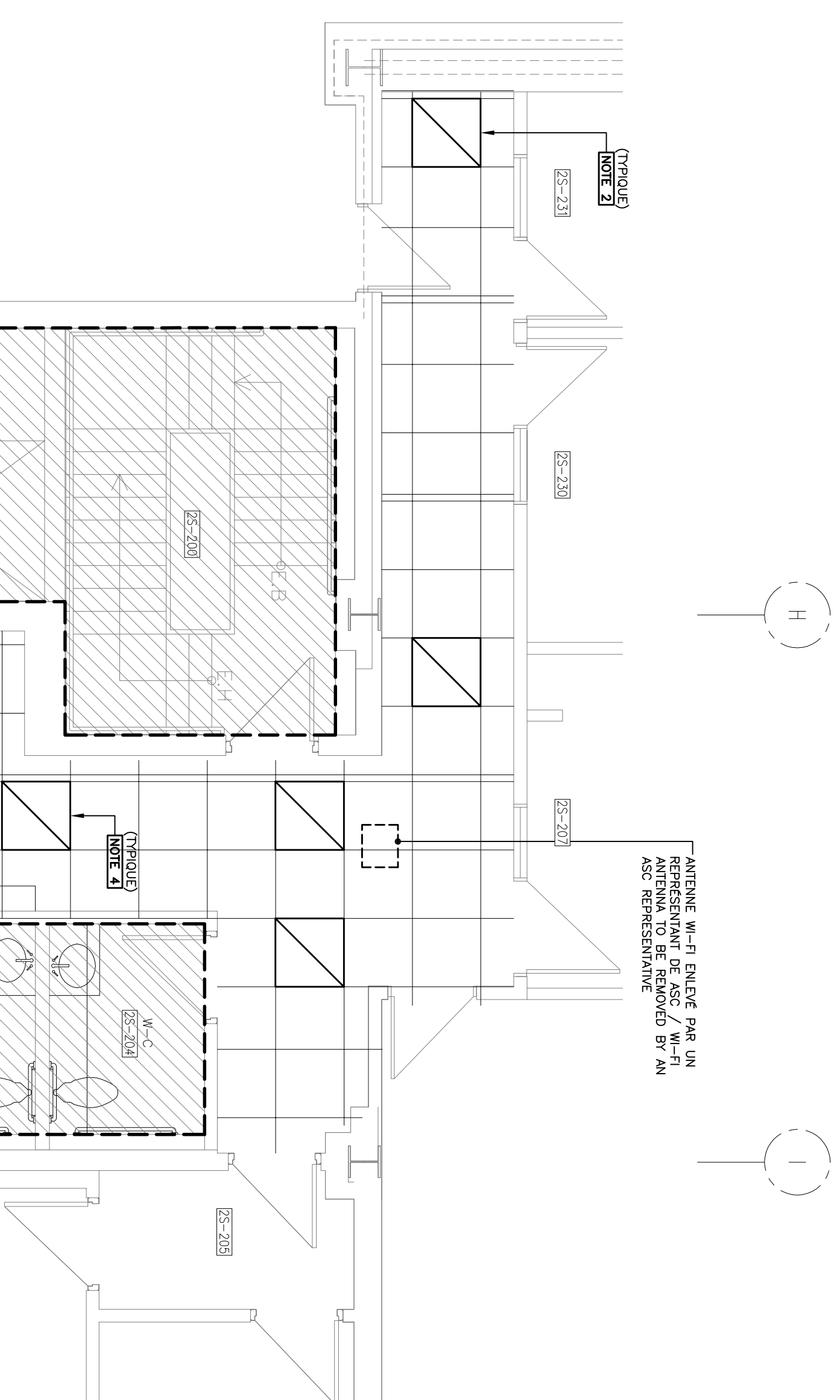




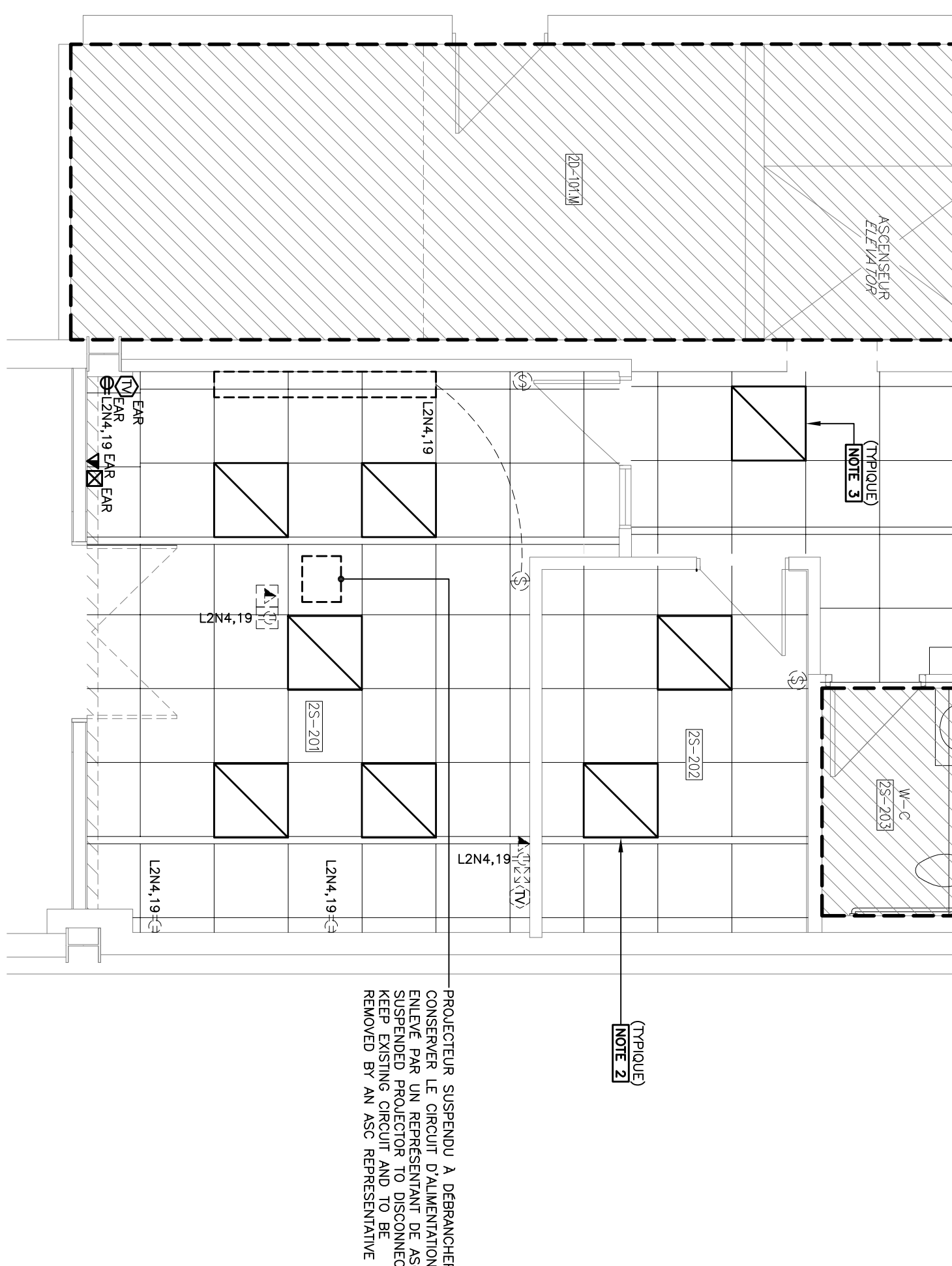
EXTRAIT DU NIVEAU 1 PAVILLON 2N / EXTRACT FROM PAVILION 2N LEVEL 1



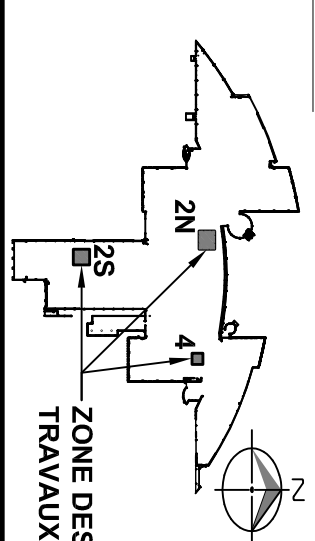
EXTRAIT DU NIVEAU 1 PAVILLON 2N / EXTRACT FROM PAVILION 2N LEVEL 1



EXTRAIT DU NIVEAU 2 PAVILLON 2S / EXTRACT FROM PAVILION 2S LEVEL 2



- 1- A MONS CONNOISSANCE CONTRAIRE, TOUTS LES EQUIPEMENTS ELECTRIQUES MONTRES EN TRAIT PLEIN SUR CE PLAN SONT A EXCEPER, CE PLAN N'EST PAS LIMITE, IL EST FOURNI A L'ENTREPRENEUR AFIN DE LUI PERMETTRE DE FAIRE SA PROPRE EVALUATION DES TRAVAUX DE DEBOUTILLAGE LORS DE SA VISITE DES LIEUX. CONSERVER TOUTS LES CIRCUITS D'ALIMENTATION ELECTRIQUE ET LES CIRCUITS DE CONTROLE AFIN DE RACORDER LES LUMIERES DU NOUVEL AMEUBLEMENT.
- 2- UNLESS OTHERWISE NOTICED, ALL ELECTRICAL EQUIPMENT SHOWN IN FULL LINE ON THIS DRAWING ARE TO REMAIN. THIS PLAN IS NOT A LIMITING PLAN. IT IS PROVIDED TO THE CONTRACTOR FOR HIS REFERENCE TO HELP HIM EVALUATE THE DEBOUTILLAGE WORK EXTEND DURING HIS VISIT ON SITE. ALL ELECTRICAL AND CONTROL CIRCUITS HAVE TO BE KEPT FOR USE IN NEW LIGHTING LAYOUT.
- 3- CONSERVER LE CIRCUIT D'ALIMENTATION AFIN DE RACORDER LES NOUVEAUX LUMIERES, BIEN TRAVAILER LE REEMPLACEMENT DU PLAFOND SUSPENDU.
- 4- KEEP EXISTING CONTROL AND POWER CIRCUITS FOR NEW LIGHTING FIXTURE CONNECTIONS. IDENTIFY EXISTING CIRCUIT TO CONNECT NEW LIGHTING FIXTURES AFTER SUSPENDED CEILING REPLACEMENT.
- 5- LUMIERES A REMPLETER UN REPRESENTANT MINISTRIEL.
- 6- LIGHTING FIXTURE TO ONE TO A MINISTRIEL REPRESENTATIVE.
- 7- L'ENTREPRENEUR ELECTRIQUE DOIT CONSERVER LES RACCORDS EN RAPIDE (QUICK CONNECT) AFIN DE LE INSTALLER SUR LES NOUVEAUX LUMIERES.
- 8- ELECTRICAL CONTRACTOR MUST KEEP QUICK CONNECT TO INSTALL THEM ON NEW LIGHTING FIXTURES.



- 
- THIS PLAN CANNOT BE USED FOR TENDER.
- TENNER IS STAMPED, SIGNED AND ISSUED FOR TENDER.
- THIS PLAN CANNOT BE USED FOR CONSTRUCTION UNLESS IT IS STAMPED, SIGNED AND ISSUED FOR CONSTRUCTION.
- CE PLAN NE PEUT ÊTRE UTILISÉ POUR TENDRE.
- LE TENDRE EST STAMPÉ, SIGNÉ ET ÉMIS POUR SOUMISSION.
- CE PLAN NE PEUT ÊTRE UTILISÉ POUR CONSTRUCTION QUE S'IL EST STAMPÉ, SIGNÉ ET ÉMIS POUR CONSTRUCTION.

[illegible]

ROCHON
EXPERTS-CONSEILS INC.
Mécanique – Électrique

2031, Léonard-de-Vincent, bur. 200
Ste-Julie, (Québec) J3E 1Z2
Tél: (450) 922-2227
Télécopieur: (450) 922-2270
Courriel: info@rochonexperts.com

AMÉLORATIONS CONDITIONS AMBIANTES
SECTEUR 24-1-00 & SECTEUR 25-2-00 /
AMBIENT CONDITIONS IMPROVEMENT
AREA SECTOR 24-25-100 & 200
6767 route de l'aéroport, Saint-Hubert (Québec)

**ÉLECTRICITÉ
ÉCLAIRAGE - EXISTANT
ELECTRICAL
LIGHTING - EXISTING**

1 : 50 desiné par / drafted by NICOLAS CAZABON préparé par / prepared by: NICOLAS CAZABON FRÉDÉRIC GAGNON, ing.	MARS/MARCH 2011 no. projet / project no. A14-3.1.2 no. feuille / sheet no. E-04
--	--