



Appel d'offres (AO)

Rénovation du magasin de détail - Construction

N° de référence : NGC105749

N° de référence d'Achats et ventes : PW-15-00697227

26 octobre 2015

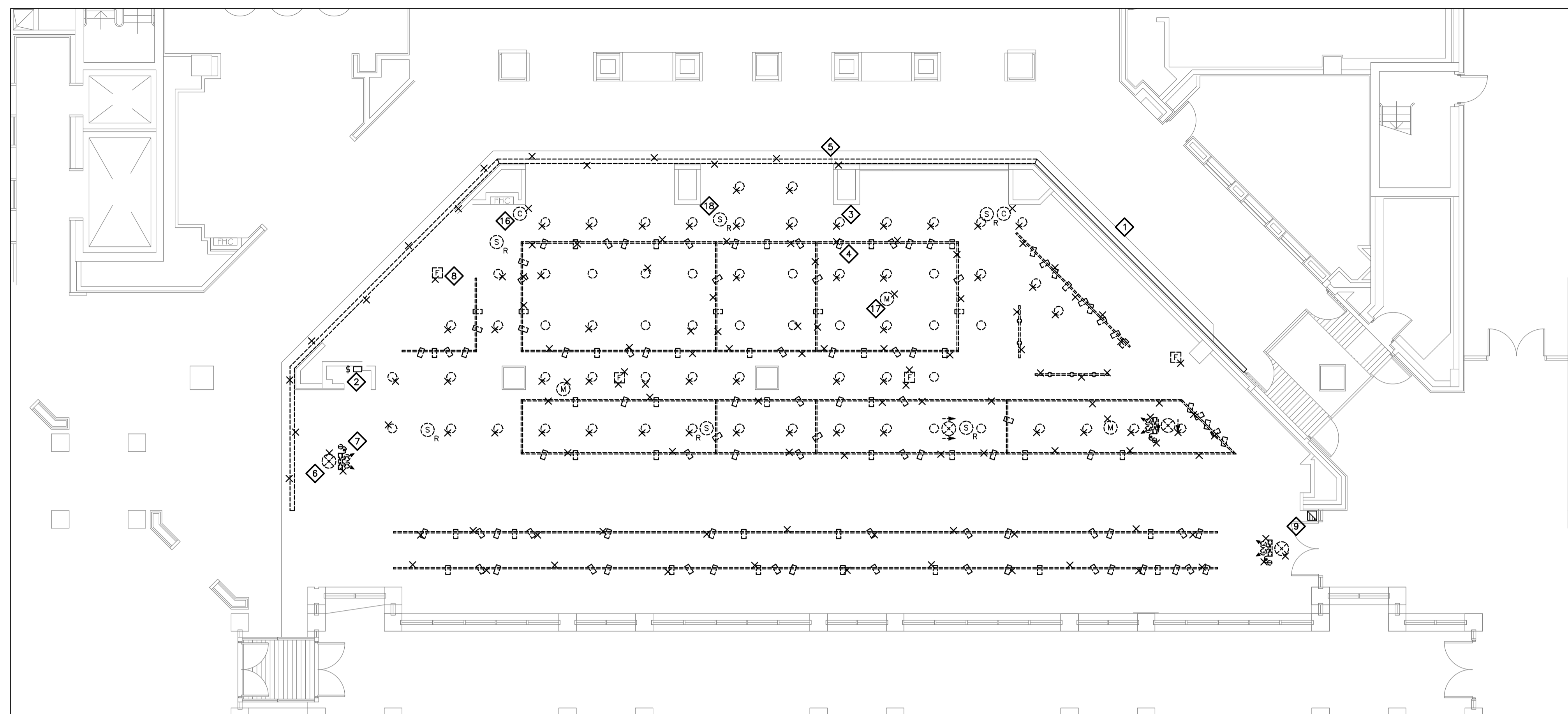
## ADDENDA n° 1

Cet addenda fait partie des documents contractuels et doit être lu, interprété et coordonné avec toutes les autres pièces. Le coût de toutes contenues dans ce document doit inclure dans la somme totale du contrat. Les révisions suivantes remplacent les informations contenues dans les plans et les spécifications d'origine émis pour le projet nommé ci-dessus dans la mesure référencée et deviennent partie de celle-ci. Accusez réception de cette addenda par en insertion de son numéro et la date sur le formulaire de soumission, plus précisément à l'article G.3 – L'Addenda. Les soumissions n'indiquant pas les addendas émis par le MBAC **feront (O)** l'objet d'une disqualification immédiate.

Ajouts Electrique:

1. Se reporter aux plans révisés E1 et E2, les changements sont assombries.

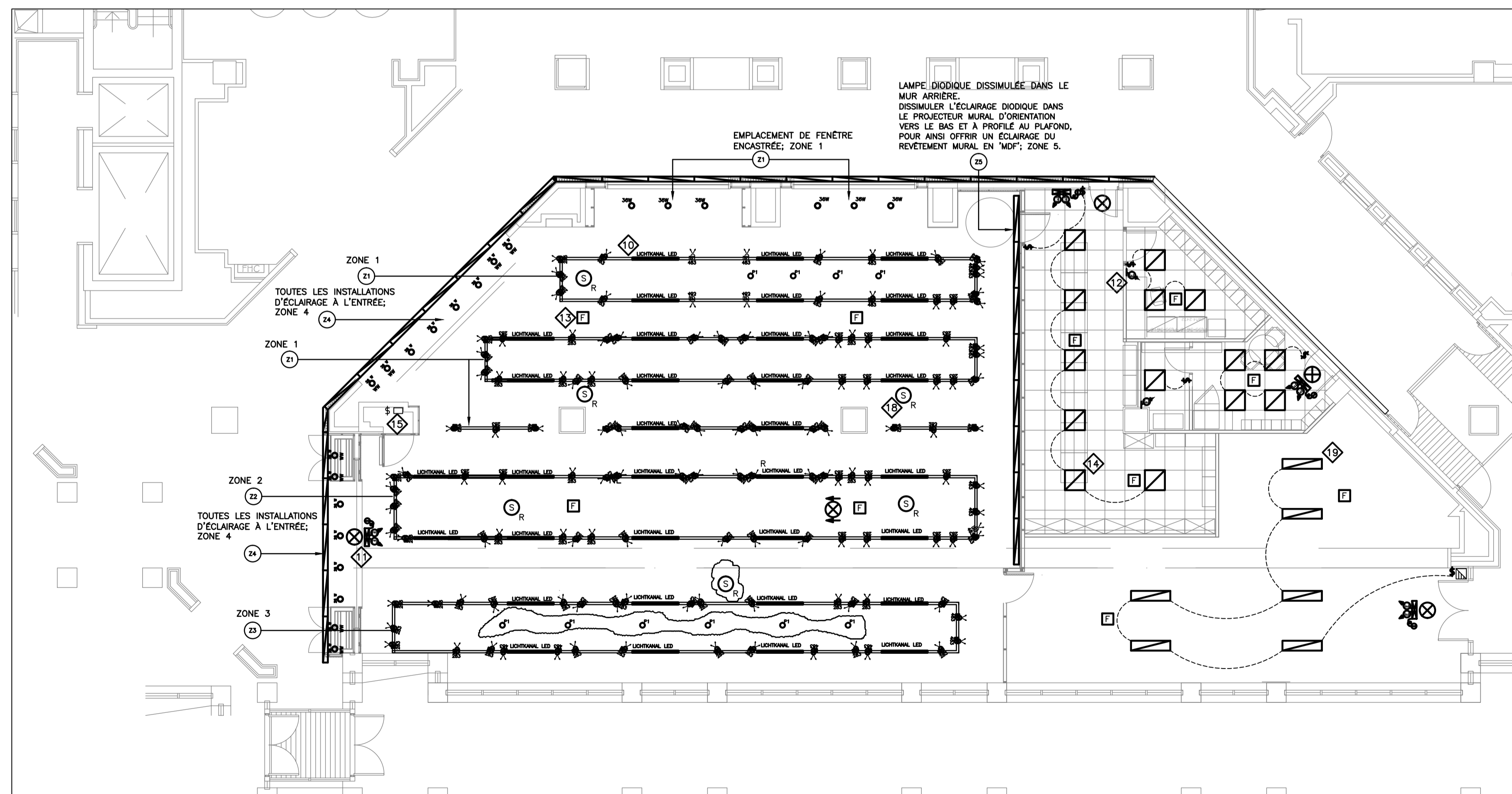
La société J.R.P. Engineering se devra de conserver une copie conforme et en dossier de tous les documents de travail et ce, compte tenu de ce qui suit et sans pour autant s'y limiter : le document constituant l'original du document ou du plan actuel. Toute modification apportée à ce plan ou à ce document ou aux documents d'accompagnement sans l'autorisation écrite de l'ingénieur est absolument interdite. Les modifications autorisées devront être signées et cachetées par un ingénieur et ce dernier se devra d'assumer l'entière responsabilité qui en découle. La société J.R.P. Engineering n'est pas et ne sera pas responsable des conséquences faisant suite à ces modifications ou à d'autres modifications apportées sans son consentement.



- NOTES DU DESSIN :
- DÉTAIL TYPIQUE : CONSERVER LE LUMINAIRE EXISTANT.
  - DÉTAIL TYPIQUE : CONSERVER LE TABLEAU DE COMMANDE D'ÉCLAIRAGE ET L'INTERRUPTEUR PRINCIPAL EXISTANTS.
  - DÉTAIL TYPIQUE : ENLEVER LE LUMINAIRE ENCASTRÉ EXISTANT, Y COMPRIS TOUT LE CÂBLAGE ET CE, EN REVENANT JUSQU'AU TABLEAU DE COURANT.
  - DÉTAIL TYPIQUE : ENLEVER LE LUMINAIRE EXISTANT SUR RAIL, Y COMPRIS LE RAIL ET TOUT LE CÂBLAGE ET CE, EN REVENANT JUSQU'AU TABLEAU DE COURANT.
  - DÉTAIL TYPIQUE : ENLEVER LE LUMINAIRE FLUORESCENT EXISTANT ET ENCASTRÉ, LE LONG DU MUR D'INTÉRIEUR ET CE, EN REVENANT JUSQU'AU TABLEAU DE COURANT.
  - DÉTAIL TYPIQUE : ENLEVER L'ENSEIGNE EXISTANTE DE SORTIE DE SECOURS, Y COMPRIS TOUTS LES CONDUITS, TOUT LE CÂBLAGE ET TOUTE LA QUINCAILLERIE CONNEXE.
  - DÉTAIL TYPIQUE : ÉLÉMENT EXISTANT D'ÉCLAIRAGE EN CAS D'URGENCE, DE TYPE AMÉNAGE AVEC TOUTS LES CONDUITS, TOUT LE CÂBLAGE ET TOUTE LA QUINCAILLERIE CONNEXE.
  - DÉTAIL TYPIQUE : ENLEVER LE HAUT-PARLEUR EXISTANT D'ALARME INCENDIE, Y COMPRIS TOUTS LES CONDUITS, TOUT LE CÂBLAGE ET TOUTE LA QUINCAILLERIE CONNEXE.
  - CONSERVER LE POSTE EXISTANT DE TIRAGE D'ALARME INCENDIE.
  - DÉTAIL TYPIQUE : PRÉVOIR UN NOUVEAU LUMINAIRE À L'INTÉRIEUR DU MAGASIN DE VENTE AU DÉTAIL ET CE, SELON LES INDICATIONS DU DESSIN D'ARCHITECTURE AB; À AMÉNAGER AVEC TOUTS LES CONDUITS, TOUT LE CÂBLAGE ET TOUTE LA QUINCAILLERIE CONNEXE.
  - DÉTAIL TYPIQUE : PRÉVOIR UNE NOUVELLE ENSEIGNE DE SORTIE DE SECOURS À ÉCLAIRAGE DIODIQUE ET DE TYPE COMBINÉ À UN ÉLÉMENT D'ÉCLAIRAGE EN CAS D'URGENCE; À AMÉNAGER AVEC UN ENSEMBLE À BATTERIE(S), TOUTS LES CONDUITS, TOUT LE CÂBLAGE ET TOUTE LA QUINCAILLERIE CONNEXE.
  - DÉTAIL TYPIQUE : PRÉVOIR UNE NOUVELLE TÊTE TÉLÉCOMMANDEE D'ÉCLAIRAGE EN CAS D'URGENCE; À AMÉNAGER AVEC TOUTS LES CONDUITS, TOUT LE CÂBLAGE ET TOUTE LA QUINCAILLERIE CONNEXE.
  - PRÉVOIR UN NOUVEAU HAUT-PARLEUR D'ALARME INCENDIE, À AMÉNAGER AVEC TOUTS LES CONDUITS, TOUT LE CÂBLAGE ET TOUTE LA QUINCAILLERIE CONNEXE. À RACCORDER AU SYSTÈME EXISTANT D'ALARME INCENDIE, L'ENTREPRENEUR SERA RESPONSABLE DE TOUTES LES FERMETURES DE SYSTÈME, DE TOUTS LES OUVRAGES DÉRIVATION, DE L'ENSEMBLE DES TRAVAUX DE COORDINATION AINSI QUE DES VÉRIFICATIONS REQUISES ET DES REVENANCES PERTINENTES.
  - DÉTAIL TYPIQUE : PRÉVOIR UNE INSTALLATION D'ÉCLAIRAGE LITHONIA G18-2X2 ET LA MONTER DANS UN NOUVEAU PLAFOND À BARRES EN TÉ; À AMÉNAGER AVEC TOUTS LES CONDUITS, TOUT LE CÂBLAGE ET TOUTE LA QUINCAILLERIE CONNEXE ET CE, À L'INTÉRIEUR DES ZONES EN DEHORS DU MAGASIN DE VENTE AU DÉTAIL.
  - DÉTAIL TYPIQUE : SE SERVIR DU TABLEAU EXISTANT DE COMMANDE D'ÉCLAIRAGE AFIN DE CONTRÔLER LES NOUVELLES INSTALLATIONS D'ÉCLAIRAGE ET CE, À L'INTÉRIEUR DES ZONES INDICUÉES DANS LES DESSINS. PRÉVOIR 3 CIRCUITS POUR LES ZONES 1 À 4 ET UN CIRCUIT POUR LA ZONE 5.
  - DÉTAIL TYPIQUE : ENLEVER LA CAMÉRA EXISTANTE, Y COMPRIS TOUTS LES CONDUITS ET TOUT LE CÂBLAGE ET CE, EN REVENANT JUSQU'À LA SOURCE.
  - DÉTAIL TYPIQUE : ENLEVER LE DÉTECTEUR EXISTANT DE MOUVEMENTS, Y COMPRIS TOUTS LES CONDUITS ET TOUT LE CÂBLAGE ET CE, EN REVENANT JUSQU'À LA SOURCE.
  - DÉTAIL TYPIQUE : HAUT-PARLEUR EXISTANT DE MUSIQUE, À DÉPLACER SELON LES INDICATIONS DU DESSIN PORTANT SUR DE NOUVELLES INSTALLATIONS. FOURNIR CONDUIT PROVENANT DU HAUT-PARLEUR DE BUREAU ADMIN.
  - DÉTAIL TYPIQUE : PRÉVOIR UN ÉLÉMENT D'ÉCLAIRAGE LITHONIA S18-2 ET LE MONTER CONTRE LE PLAFOND APPARENT; À AMÉNAGER AVEC TOUTS LES CONDUITS, TOUT LE CÂBLAGE ET TOUTE LA QUINCAILLERIE CONNEXE ET CE, POUR DESSERVIR LA ZONE VACANTE À L'EXTÉRIEUR DU MAGASIN DE VENTE AU DÉTAIL. PRÉVOIR UN INTERRUPTEUR DE COMMANDE D'ÉCLAIRAGE À L'ENDROIT INDICUÉ.

**PLAN PARTIEL D'ÉTAGE AU REZ-DE-CHAUSSÉE – PLAN DE PLAFOND RÉFLÉCHI – TRAVAUX EXISTANTS ET OUVRAGES DE DÉMOLITION**

P. À É. : 1:100



**PLAN PARTIEL D'ÉTAGE AU REZ-DE-CHAUSSÉE – PLAN DE PLAFOND RÉFLÉCHI – TRAVAUX EXISTANTS ET OUVRAGES DE DÉMOLITION**

P. À É. : 1:100

**LÉGENDE – ÉLECTRICITÉ**

ARTICLE	DESCRIPTION
⊕	ÉLÉMENT D'ÉCLAIRAGE EN CAS D'URGENCE
⊕	TÊTES D'ÉCLAIRAGE EN CAS D'URGENCE, DE TYPE TÉLÉCOMMANDE
⊕	LAMPE DE SORTIE DE SECOURS, DE MONTAGE MURAL ET AU PLAFOND
⊕	INTERRUPTEUR À BASCULE
⊕	TABLEAU DE COURANT
⊕	POSTE DE TIRAGE D'ALARME INCENDIE
⊕	HAUT-PARLEUR D'ALARME INCENDIE, DE MONTAGE AU PLAFOND
⊕	PRISE DE COURANT DUPLEX, DE MONTAGE MURAL
⊕	PRISE DE COURANT DUPLEX, DE MONTAGE AU-DESSUS DU COMPTOIR
⊕	PRISE DE COURANT DUPLEX, DE MONTAGE AU PLAFOND
⊕	PRISE DE COURANT DUPLEX; MONUMENT AU PLANCHER.
⊕	SORTIE DE TRANSMISSION DE DONNÉES/DE COMMUNICATION PHONIQUE, DE MONTAGE MURAL
⊕	SORTIE DE TRANSMISSION DE DONNÉES, DE MONTAGE AU PLAFOND
⊕	COMBINAISON DE PRISE DE COURANT DUPLEX ET DE SORTIE DE TRANSMISSION DE DONNÉES, AVEC MONUMENT AU PLANCHER
⊕	LUMINAIRE FLUORESCENT G18, DE MONTAGE DANS UN PLAFOND À BARRES EN TÉ
⊕	LUMINAIRE DIODIQUE SUR RAIL ASSORTI – SE REPORTER AUX DESSINS D'ARCH. AFIN DE RETROUVER LA NOMENCLATURE DES INSTALLATIONS D'ÉCLAIRAGE.
⊕	LUMINAIRE SUR RAIL – SE REPORTER AUX DESSINS D'ARCHITECTURE AFIN DE RETROUVER LA NOMENCLATURE DES INSTALLATIONS D'ÉCLAIRAGE.
⊕	LAMPE DIODIQUE ET DE TYPE ENCASTRÉ – SE REPORTER AUX DESSINS D'ARCH. AFIN DE RETROUVER LA NOMENCLATURE DES INSTALLATIONS D'ÉCLAIRAGE.
⊕	HAUT-PARLEUR DE MUSIQUE ET (OU) DÉTECTEUR DE MOUVEMENTS ET (OU) CAMÉRA

LES SYMBOLES PRÉSENTÉS EN LÉGENDE NE SONT PAS TOUS NECESSAIREMENT UTILISÉS DANS LE PRÉSENT JEU DE DESSINS.

**NOTES GÉNÉRALES :**

- L'ENSEMBLE DE L'APPAREILLAGE D'ÉLECTRICITÉ EXISTANT ET À CONSERVER EST REPRÉSENTÉ PAR DES LIGNES MINCES ET EN CONTINU.
- L'ENSEMBLE DE L'APPAREILLAGE D'ÉLECTRICITÉ NEUF EST REPRÉSENTÉ PAR DES LIGNES EN CONTINU ET À CARACTÈRES GRAS. CET APPAREILLAGE DEVA ÊTRE PRÉVU EN VERTU DU PRÉSENT CONTRAT, Y COMPRIS TOUTS LES CONDUITS ET TOUT LE CÂBLAGE CONNEXES.
- L'ENSEMBLE DE L'APPAREILLAGE D'ÉLECTRICITÉ REPRÉSENTÉ PAR DES TIRETS EN CARACTÈRE GRAS AINSI QUE PAR LA LETTRE "R" CORRESPOND À DE L'APPAREILLAGE EXISTANT ET À DÉPLACER SELON LES INDICATIONS. PROLONGER TOUTS LES CONDUITS ET TOUT LE CÂBLAGE ET CE, EN FONCTION DU BESOIN.
- L'ENSEMBLE DE L'APPAREILLAGE D'ÉLECTRICITÉ REPRÉSENTÉ PAR DES TIRETS EN CARACTÈRE GRAS AINSI QUE PAR LA LETTRE "X" REPRÉSENTE DE L'APPAREILLAGE EXISTANT À ENLEVER, Y COMPRIS TOUTS LES CONDUITS, TOUT LE CÂBLAGE ET TOUTE LA QUINCAILLERIE CONNEXE ET CE, EN REVENANT JUSQU'À LA BOÎTE DE RACCORDEMENT LA PLUS RAPPROCHÉE.
- TOUTE FERMETURE DE COURANT DEVA FAIRE L'OBJET D'UNE COORDINATION ENTRE L'ENTREPRENEUR ET LA PERSONNE CHARGÉE DE GÉRER LE CHANTIER; EN OUTRE, L'ON SE DEVA FAIRE APPROUVER LE TOUT AVANT LA COUPEURE PROPREMENT DITE DU COURANT.
- LE SYSTÈME D'ALARME INCENDIE DEVA DÈMEURER À L'ÉTAT OPÉRATIONNEL TOUT AU LONG DU PROJET; IL FAUT DONC LE PROTÉGER CONTRE LA POUSSIÈRE. AU BESOIN, RECOURIR AUX SERVICES D'UN PERSONNEL DE SURVEILLANCE.
- PRÉVOIR LES NOUVEAUX DISJONCTEURS REQUIS DANS LES TABLEAUX DE COURANT EXISTANTS ET CE, AFIN DE TENIR COMPTE DES NOUVELLES CONNEXIONS. PRÉVOIR AINSI DES PLAQUES VIERGES AUX ENDOITS OÙ AUCUN DISJONCTEUR DE CIRCUIT N'EST PRÉVU. PRÉVOIR UNE NOUVELLE LÉGENDE DE TABLEAUX DE COURANT ET CE, POUR CHACUN DES TABLEAUX AFFECTÉS PAR SUITE DE LA RÉALISATION DES TRAVAUX DU PRÉSENT CONTRAT. REMETTRE AU PROPRIÉTAIRE TOUTS LES DISJONCTEURS ENLEVÉS EN VERTU DU PRÉSENT CONTRAT.
- TOUTS LES CONDUITS ET TRAVAUX DE CÂBLAGE NEUFS ET EXISTANTS ET TRAVERSANT DES PLANCHERS ET DES MURS À CÔTÉ D'IGNIFUGAGE DEVONT ÊTRE IGNIFUGÉS EN SE SERVANT D'UN PRODUIT D'IMPERMÉABILISATION AU MASTIC ET À CÔTÉ DE RÉSISTANCE AU FEU, DE FABRICATION 3M.
- À MOINS D'INDICATIONS CONTRAIRES, TOUT LE CÂBLAGE DEVA ÊTRE DE TYPE R/RW90 ET DE LA GROSSEUR MINIMALE SUIVANTE : EN CUVRE ET DE GROSSEUR N° 12 AWG.
- TOUTS LES CIRCUITS DE COURANT SONT PRÉSENTÉS À DES FINS DE GROUPEMENT SEULEMENT; L'ENTREPRENEUR DEVA SE SERVIR DES CIRCUITS DISPONIBLES DANS LES TABLEAUX EXISTANTS DE COURANT. RÉUTILISER LES DISJONCTEURS EXISTANTS ET (OU) PRÉVOIR DE NOUVEAUX DISJONCTEURS ET CE, EN FONCTION DU BESOIN.
- TOUTS LES TRAVAUX DEVONT FAIRE L'OBJET D'UNE COORDINATION AVEC CEUX DE L'ENTREPRENEUR EN ARCHITECTURE ET DE L'ENTREPRENEUR EN MÉCANIQUE.
- SYSTÈME DE RESTRICTION SISMOQUE (SRS); ASSURER LA CONCEPTION, LA FOURNITURE ET LE MONTAGE D'UN SYSTÈME COMPLET DE RESTRICTION SISMOQUE ET CE, POUR L'ENSEMBLE DES SYSTÈMES ET DE L'APPAREILLAGE PRÉSCRITS COMME ENSEMBLES À MONTER POUR LE PROJET EN COURS, EN CONFORMITÉ AVEC LA PLUS RÉCENTE VERSION DU CODE DE CONSTRUCTION DE L'ONTARIO. PAR SYSTÈMES ET APPAREILLAGE (CI), IL FAUT ENTENDRE : LUMINAIRES ÉLECTRIQUES, INSTALLATIONS D'AMÉNAGE DE COURANT ININTERROMPIBLE, INSTALLATIONS DE PROTECTION INCENDIE, CONDUITS, INSTALLATIONS DE COMMUNICATION ET APPAREILLAGE ET SYSTÈMES ÉLECTRIQUES; LE TOUT DEVA ÊTRE ISOLÉ CONTRE LES VIBRATIONS ET AMÉNAGE AVEC DES SUPPORTS STATIQUES.

● Fagerhult – Vente au détail CSA 40 Projecteur diodique, d'orientation vers le bas; de 2 305 lumens, 29 watts et 3 000 K. Diamètre de l'ouverture du trou : 105 mm – De type encastré : 105 mm. Couleur : blanc; article n° CSALP 40.2030.50.	● Fagerhult – Vente au détail – En forme de globe, sur rail et de type encastré; à 3 circuits. Longueur : 4 000 mm – Hauteur : 32,5 mm – Longueur : 56 mm. Couleur : blanc; article n° 78826
● Fagerhult – Vente au détail BXX LED Projecteur diodique et d'orientation vers le bas; de 27 watts, 2 175 lumens, 830 (Valeur asymétrique) Couleur : blanc; article n° TSPW 183.20.30	● Fagerhult – Vente au détail – Applique mural diodique Applique mural diodique, d'orientation vers le bas; de 27 watts, 2 175 lumens, 830 (Valeur asymétrique) Couleur : blanc; article n° TSPW 183.20.30
● Fagerhult – Vente au détail LichtKanal LED Avec pièces rapportées à et plaques d'obliteration	● Fagerhult – Vente au détail – Encastré BXXLED Projecteur diodique, d'orientation vers le bas et de type encastré; de 36 watts, 2 680 lumens et 830 (éclaireur par projection) Couleur : blanc; article n° BXX153.30.50
● Fagerhult – Vente au détail – Rail suspendu	● 82 Lampe concrètes (poignées de lumière)

N°	DESCRIPTION	DATE
0	DOCUMENT DE SOUMISSION R2	17 SEPT. 2015

**RÉVISIONS**

N°	DESCRIPTION	DATE
----	-------------	------

client :

**MUSÉE DES BEAUX ARTS DU CANADA**

projet :

**NOUVEAU MAGASIN DE VENTE AU DÉTAIL**  
380, PROMENADE SUSSEX OTTAWA (ONTARIO)

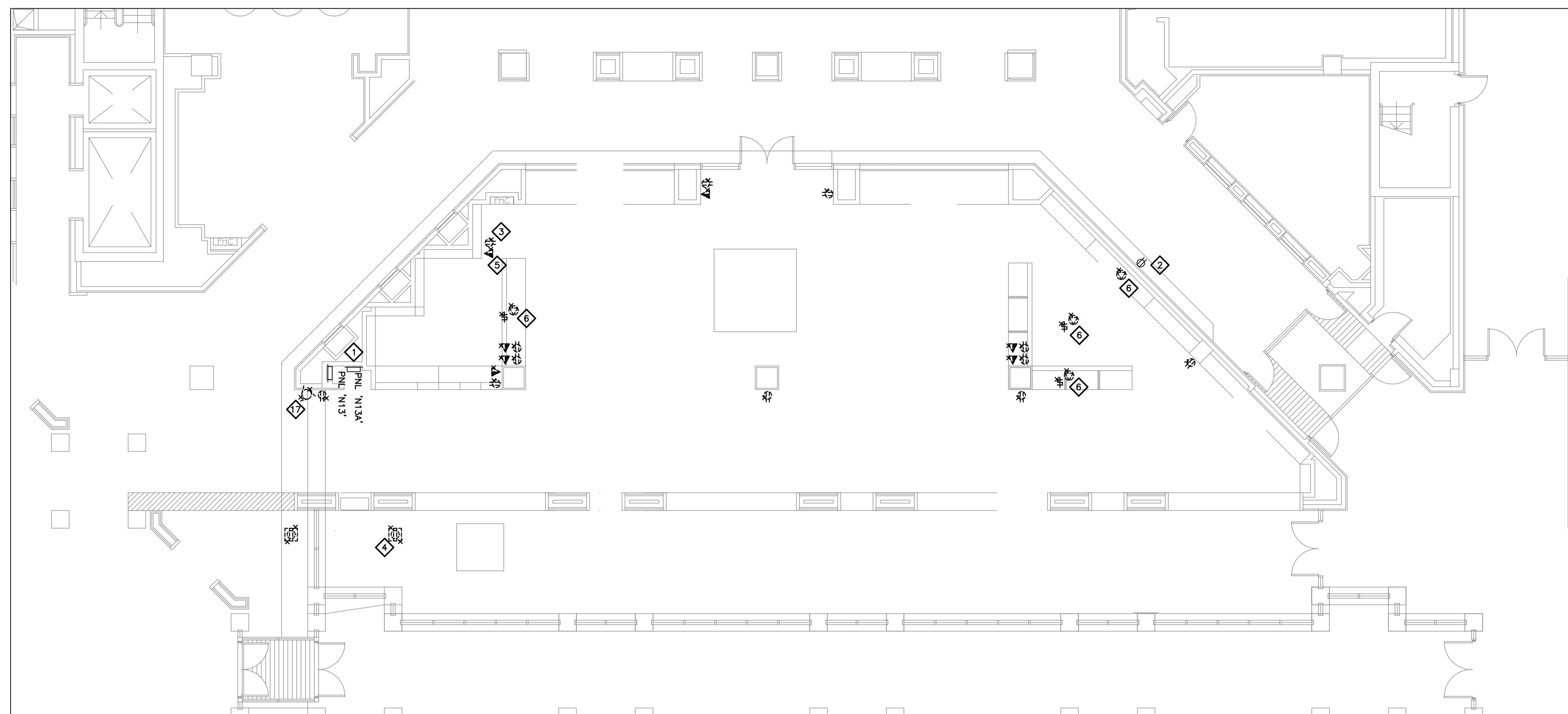
titre du dessin :

**PLAN DE PLAFOND RÉFLÉCHI – OUVRAGES DE DÉMOLITION ET NOUVEAUX TRAVAUX**

échelle :	selon les ind.	dessiné par :	M.G.
conçu par :	M.G.	révisé par :	J.R.P.
approuvé par :	J.R.P.	date :	AOÛT 2015

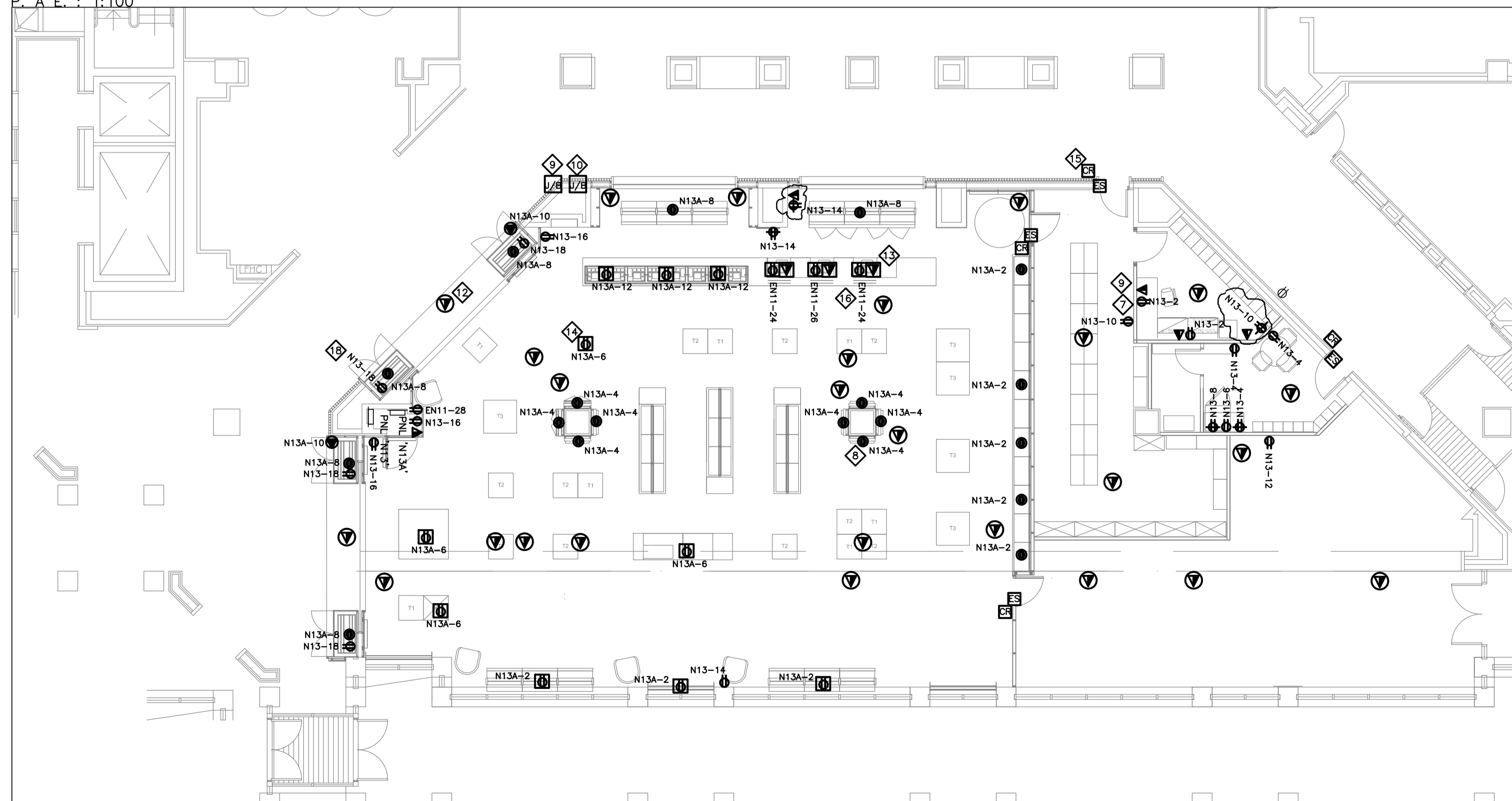
projet n° :	100-161	dessin n° :	E-1
révision :	<0>		de 4

La société J.R.P. Engineering se devra de conserver une copie conforme et en dossier de tous les documents de travail et ce, compte tenu de ce qui suit et sans pour autant s'y limiter : le document constituant l'original du document ou du plan actuel. Toute modification apportée à ce plan ou à ce document ou aux documents d'accompagnement sans l'autorisation écrite de l'ingénieur est absolument interdite. Les modifications autorisées devront être signées et cachetées par un ingénieur et ce dernier se devra d'assumer l'entière responsabilité qui en découle. La société J.R.P. Engineering n'est pas et ne sera pas responsable des conséquences faisant suite à ces modifications ou à d'autres modifications apportées sans son consentement.



**PLAN D'ÉTAGE AU REZ-DE-CHAUSSÉE – DISTRIBUTION DU COURANT – TRAVAUX EXISTANTS ET OUVRAGES DE DÉMOLITION**

P. À É. : 1:100

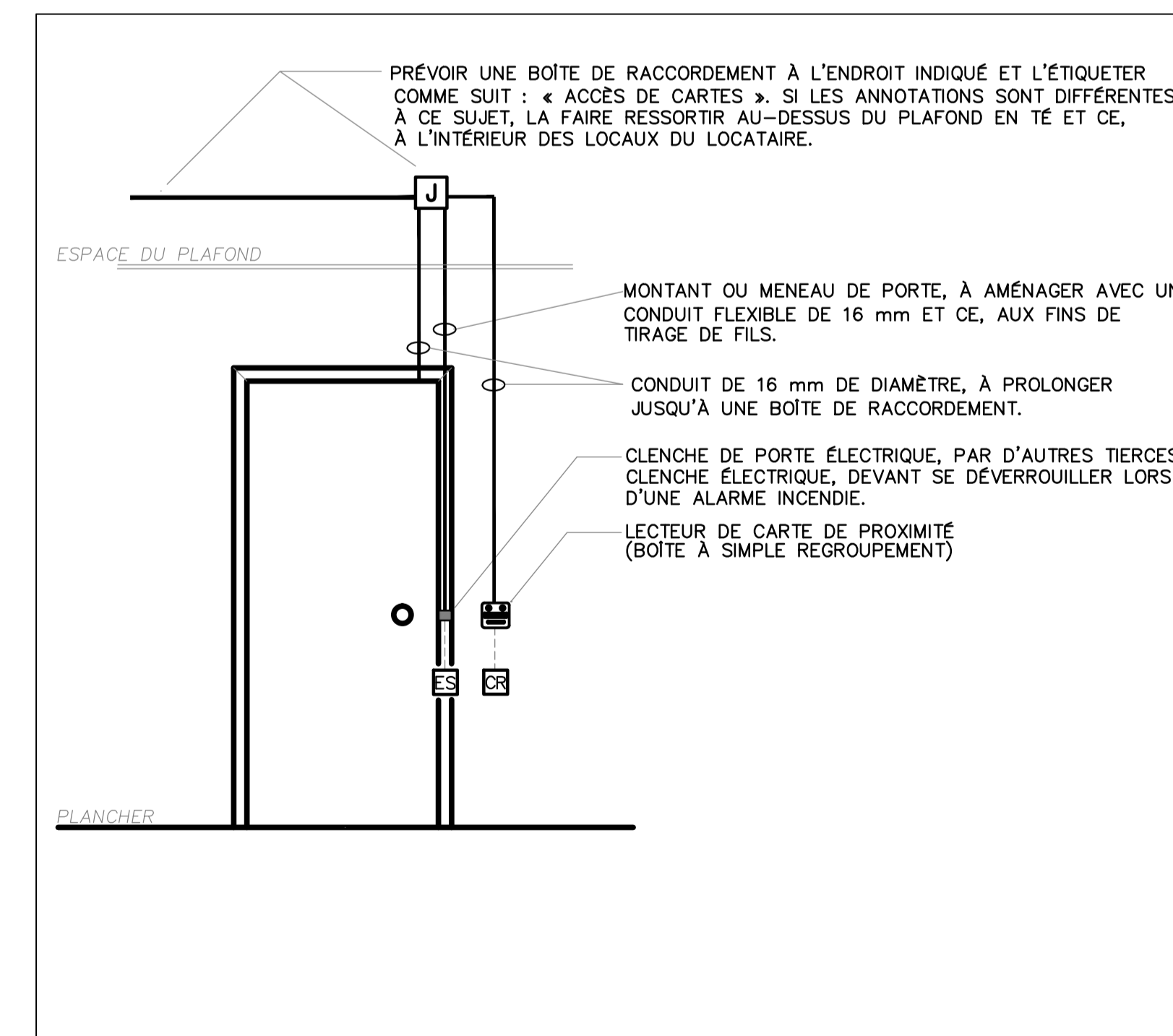


**PLAN D'ÉTAGE AU REZ-DE-CHAUSSÉE – DISTRIBUTION DU COURANT – TRAVAUX EXISTANTS ET NEUFS**

P. À É. : 1:100

**NOTES DU DESSIN :**

- 1 DÉTAIL TYPIQUE : CONSERVER LE TABLEAU EXISTANT DE COURANT.
- 2 DÉTAIL TYPIQUE : CONSERVER LA PRISE DUPLEX EXISTANTE.
- 3 DÉTAIL TYPIQUE : ENLEVER LA PRISE DE COURANT DUPLEX ET EXISTANTE, Y COMPRIS TOUS LES CONDUITS ET TOUT LE CÂBLAGE ET CE, EN REVENANT JUSQU'AU TABLEAU.
- 4 DÉTAIL TYPIQUE : ENLEVER LE MONUMENT EXISTANT AU PLANCHER, Y COMPRIS TOUS LES CONDUITS ET TOUT LE CÂBLAGE ET CE, EN REVENANT JUSQU'AU TABLEAU.
- 5 DÉTAIL TYPIQUE : ENLEVER L'INSTALLATION DE COMMUNICATION PHONIQUE ET (OU) DE TRANSMISSION DE DONNÉES, Y COMPRIS TOUS LES CONDUITS.
- 6 DÉTAIL TYPIQUE : ENLEVER LES INSTALLATIONS EXISTANTES D'ÉCLAIRAGE DE PRÉSENTOIR, Y COMPRIS TOUS LES CONDUITS ET L'ENSEMBLE DU CÂBLAGE ET CE, EN REVENANT JUSQU'AU TABLEAU.
- 7 DÉTAIL TYPIQUE : À MOINS D'INDICATIONS CONTRAIRES, PRÉVOIR UNE NOUVELLE PRISE DE COURANT DUPLEX 5-15R; À AMÉNAGER AVEC TOUS LES CONDUITS, TOUT LE CÂBLAGE ET TOUTE LA QUINCAILLERIE CONNEXE. SE REPORTER AUX DESSINS D'ARCHITECTURE AFIN DE RETROUVER L'EMPLACEMENT EXACT.
- 8 DÉTAIL TYPIQUE : À MOINS D'INDICATIONS CONTRAIRES, PRÉVOIR UNE NOUVELLE PRISE DE COURANT DUPLEX 5-15R ET DE MONTAGE AU PLAFOND; À AMÉNAGER AVEC TOUS LES CONDUITS, TOUT LE CÂBLAGE ET TOUTE LA QUINCAILLERIE CONNEXE. SE REPORTER AUX DESSINS D'ARCHITECTURE AFIN DE RETROUVER L'EMPLACEMENT EXACT.
- 9 PRÉVOIR UNE BOÎTE DE RACCORDEMENT DE 300 mm SUR 300 mm DANS L'ESPACE DU PLAFOND DE LA LIBRAIRIE ET CE, POUR L'APPAREILLAGE DE T.I.; À AMÉNAGER AVEC TOUS LES CONDUITS REQUIS ET DE 53 mm DE DIAMÈTRE, EN REVENANT JUSQU'AU LOCAL DE T.I. ET CE, SELON LES INDICATIONS DU DESSIN E-3. L'ENTREPRENEUR DEVRA SCANNER ET FORER DES TROUS DE CAROTTAGE ET CE, EN CONFORMITÉ AVEC LES INDICATIONS. À LA PRÉSENCE DE SUBSTANCES DESIGNÉES, L'ON DEVRA DE SE REPORTER À LA PARTIE AVANT DU DEVIS AFIN DE RETROUVER LES PROCÉDURES À SUIVRE EN TEL CAS.
- 10 PRÉVOIR UNE BOÎTE DE RACCORDEMENT DE 300 mm SUR 300 mm DANS L'ESPACE DU PLAFOND DE LA LIBRAIRIE POUR L'APPAREILLAGE DE SÉCURITÉ; À AMÉNAGER AVEC TOUS LES CONDUITS REQUIS (53 mm DE DIAMÈTRE), AVEC UN RETOUR JUSQU'AU LOCAL DE SÉCURITÉ, SELON LES INDICATIONS DU DESSIN E-3. LES CONDUITS DEVONT ÊTRE IDENTIFIÉS PAR L'EMPLOI DES COULEURS NOIRE ET ORANGE. L'ENTREPRENEUR DEVRA SCANNER ET FORER DES TROUS DE CAROTTAGE ET CE, EN CONFORMITÉ AVEC LES INDICATIONS. À LA PRÉSENCE DE SUBSTANCES DESIGNÉES, L'ON DEVRA DE SE REPORTER À LA PARTIE AVANT DU DEVIS AFIN DE RETROUVER LES PROCÉDURES À SUIVRE EN TEL CAS.
- 11 DÉTAIL TYPIQUE : PRÉVOIR UNE SORTIE DE TRANSMISSION DE DONNÉES ET (OU) DE COMMUNICATION PHONIQUE, À AMÉNAGER AVEC UN CONDUIT DE 21 mm DE DIAMÈTRE ET CE, EN REVENANT JUSQU'À LA BOÎTE DE RACCORDEMENT DE T.I., DANS L'ESPACE DU PLAFOND DE LA LIBRAIRIE.
- 12 DÉTAIL TYPIQUE : PRÉVOIR UNE SORTIE DE TRANSMISSION DE DONNÉES POUR L'APPAREILLAGE DE SÉCURITÉ DANS LE PLAFOND; À AMÉNAGER AVEC UN CONDUIT DE 21 mm DE DIAMÈTRE, AVEC UN RETOUR JUSQU'À LA BOÎTE DE RACCORDEMENT DE SÉCURITÉ DANS L'ESPACE DU PLAFOND DE LA LIBRAIRIE.
- 13 DÉTAIL TYPIQUE : PRÉVOIR UNE COMBINAISON DE PRISE DE COURANT DUPLEX ET DE SORTIE DE MONUMENT AU PLANCHER POUR LA TRANSMISSION DE DONNÉES ET (OU) LES COMMUNICATIONS PHONIQUES; À AMÉNAGER AVEC UN CONDUIT DE 21 mm DE DIAMÈTRE, AVEC UN PROLONGEMENT JUSQU'À LA PARTIE AVANT DU GARAGE DE STATIONNEMENT. L'ENTREPRENEUR DEVRA SCANNER ET FORER DES TROUS DE CAROTTAGE ET CE, EN CONFORMITÉ AVEC LES INDICATIONS. À LA PRÉSENCE DE SUBSTANCES DESIGNÉES, L'ON DEVRA DE SE REPORTER À LA PARTIE AVANT DU DEVIS AFIN DE RETROUVER LES PROCÉDURES À SUIVRE EN TEL CAS.
- 14 DÉTAIL TYPIQUE : PRÉVOIR UN MONUMENT AU PLANCHER ET À PRISE DE COURANT DUPLEX; À AMÉNAGER AVEC UN CONDUIT DE 21 mm DE DIAMÈTRE, AVEC UN PROLONGEMENT JUSQU'À L'INTÉRIEUR DU GARAGE DE STATIONNEMENT. L'ENTREPRENEUR DEVRA SCANNER ET FORER DES TROUS DE CAROTTAGE ET CE, EN CONFORMITÉ AVEC LES INDICATIONS. À LA PRÉSENCE DE SUBSTANCES DESIGNÉES, L'ON DEVRA DE SE REPORTER À LA PARTIE AVANT DU DEVIS AFIN DE RETROUVER LES PROCÉDURES À SUIVRE EN TEL CAS.
- 15 DÉTAIL TYPIQUE : PRÉVOIR UN LECTEUR DE CARTES ET UNE CLENCHE ÉLECTRIQUE; À AMÉNAGER AVEC TOUS LES CONDUITS ET TOUT LE CÂBLAGE REQUIS AINSI QU'AVEC LA QUINCAILLERIE CONNEXE ET NECESSAIRE.
- 16 POUR LES CIRCUITS EN PROVENANCE DU TABLEAU EN-11, PRÉVOIR TOUS LES CONDUITS ET TOUT LE CÂBLAGE REQUIS ET CE, EN REVENANT JUSQU'AU LOCAL DE COURANT INDICÉ DANS LE DESSIN E-3.
- 17 ENLEVER LA CONNEXION EXISTANTE DU MOTEUR QUI DÉSERT LA PORTE BASCULANTE ET CE, Y COMPRIS TOUS LES CONDUITS ET TOUT LE CÂBLAGE, EN REVENANT JUSQU'AU TABLEAU.
- 18 DÉTAIL TYPIQUE : PRISE DE COURANT DUPLEX, À MONTER À L'INTÉRIEUR DE LA VITRINE SUR L'ÉTAGÈRE INFÉRIEURE.



**PORTE SÉCURISÉE – DÉTAIL TYPIQUE**

P. À É. : 1:100

N°	DESCRIPTION	DATE
1	FIN DE L'ADDITIF E1	23 OCT. 2015
0	DOCUMENT DE SOUMISSION R2	17 SEPT. 2015

**RÉVISIONS**

client :

**MUSÉE DES BEAUX ARTS DU CANADA**

projet :

**NOUVEAU MAGASIN DE VENTE AU DÉTAIL**  
380, PROMENADE SUSSEX  
OTTAWA (ONTARIO)

titre du dessin :

**PLAN DE PLAFOND RÉFLÉCHI – OUVRAGES DE DÉMOLITION ET NOUVEAUX TRAVAUX**

échelle :	selon les ind.	dessiné par :	M.G.
conçu par :	M.G.	révisé par :	J.R.P.
approuvé par :	J.R.P.	date :	AOÛT 2015

projet n° :	dessin n° :
100-161	E-2
révision :	<0>
	de 4