



Appel d'offres (AO)

Rénovation du magasin de détail - Construction

N° de référence : NGC105749

N° de référence d'Achats et ventes : PW-15-00697227

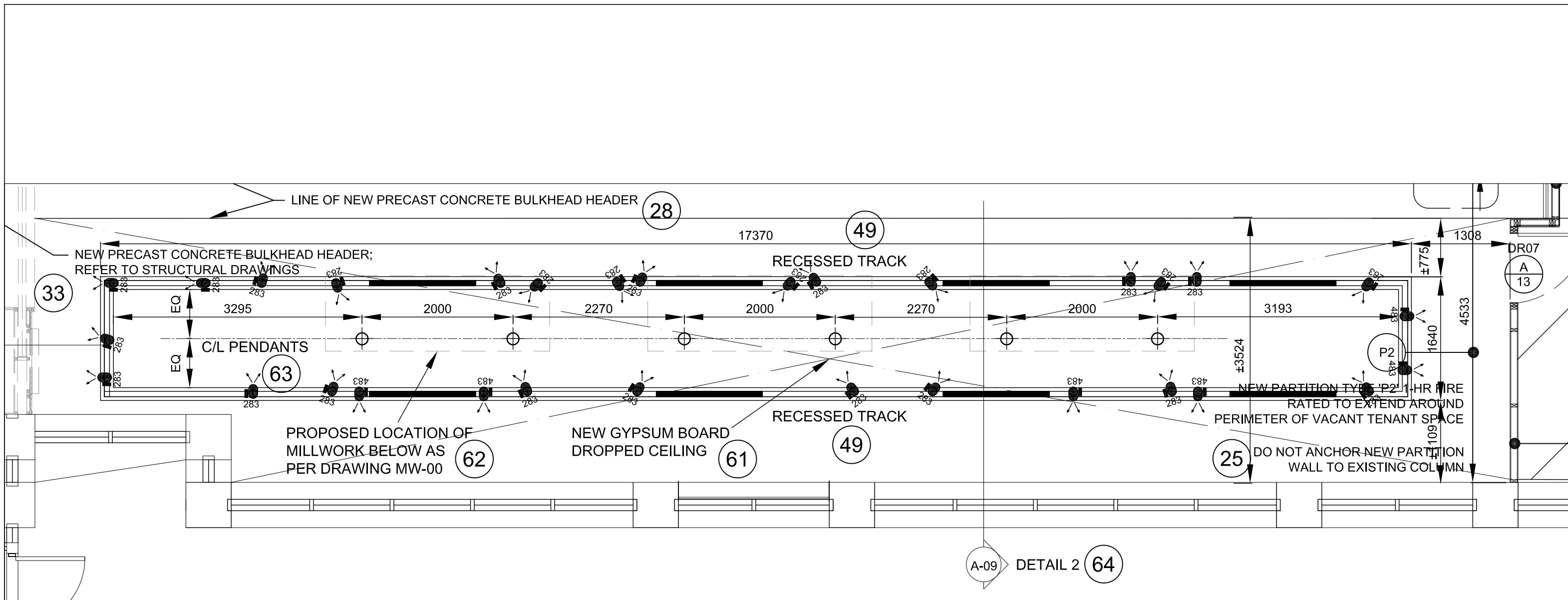
27 octobre 2015

## ADDENDA n° 2

Cet addenda fait partie des documents contractuels et doit être lu, interprété et coordonné avec toutes les autres pièces. Le coût de toutes contenues dans ce document doit inclure dans la somme totale du contrat. Les suivantes sont additions des informations contenues dans les plans et les spécifications d'origine émis pour le projet nommé ci-dessus dans la mesure référencée et deviennent partie de celle-ci. Accusez réception de cette addenda par en insertion de son numéro et la date sur le formulaire de soumission, plus précisément à l'article G.3 – L'Addenda. Les soumissions n'indiquant pas les addendas émis par le MBAC **feront (O)** l'objet d'une disqualification immédiate.

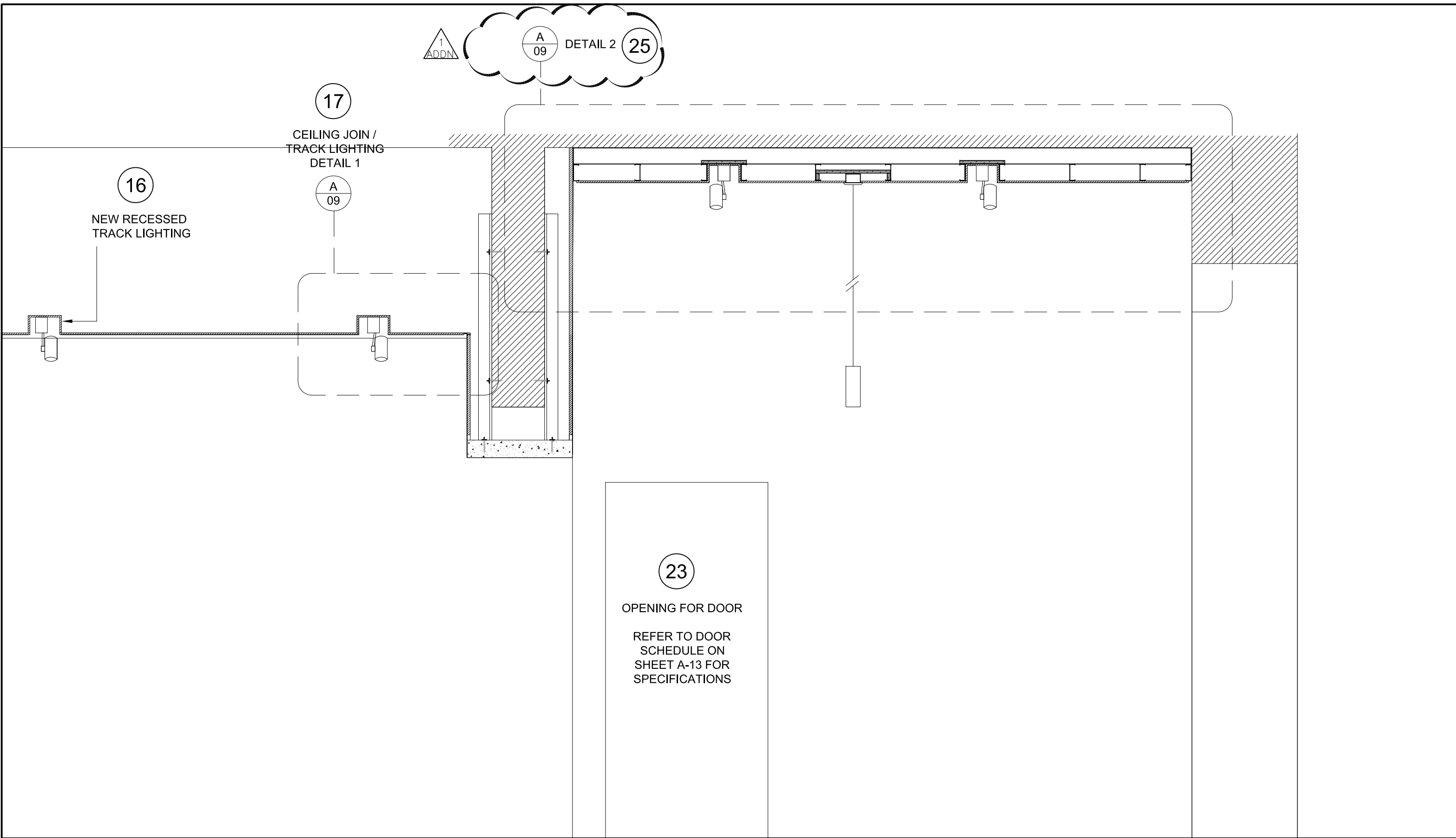
### Architecture – Dessins

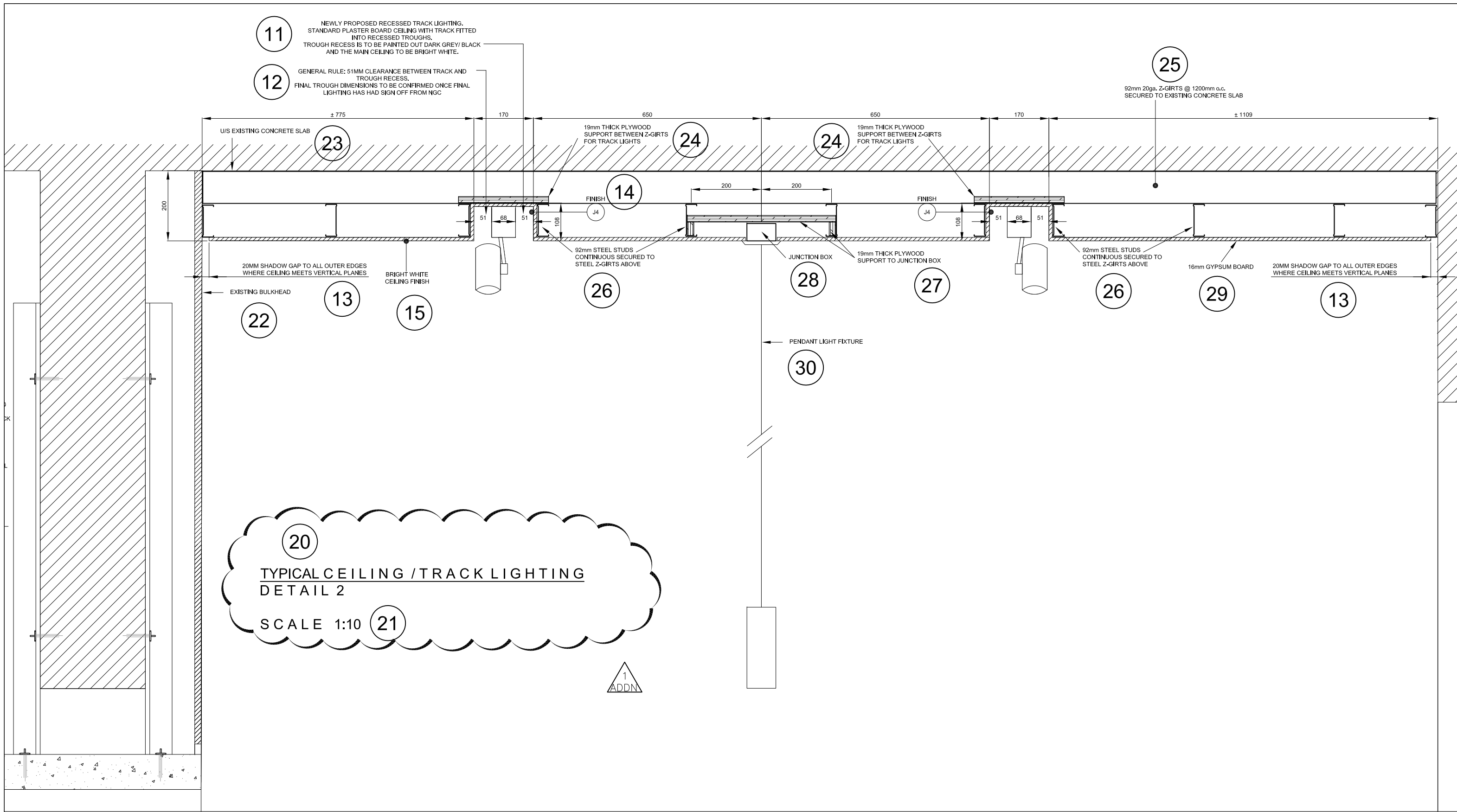
1. Référence : Dessin A-05 – PLAN DE PLAFOND RÉFLÉCHI  
Se référer au croquis ci-joint ADDN-A-05 pour l'information du plafond et éclairage révisé, en plan
2. Référence : Dessin A-08 – PLAN DE PLAFOND RÉFLÉCHI  
Se référer au croquis ci-joint ADDN-A-08 pour l'information d'élévation intérieure révisé et un détail additionnel pour le plafond en gypse.
3. Référence : Dessin A-09 – ÉLÉVATIONS INTÉRIEURES  
Se référer au croquis ci-joint ADDN-A-09 pour l'information du plafond et éclairage révisé, en coupe.
4. Référence : Traduction des notes.  
Ajouter les notes 61 à 64 pour le dessin A-05.
5. Référence : Traduction des notes.  
Ajouter la note 25 pour le dessin A-08.
6. Référence : Traduction des notes.  
Ajouter les notes 61 à 64 pour le dessin A-05.



PLAN PARTIEL DU PLAFOND RÉFLÉCHI - DESSIN A-05

1  
ADDN





A-05

1. PLAN RÉFLÉCHI DU PLAFOND
2. NOUVEAU PANNEAUX DE GYPSE POSÉS DANS LA GRILLE DE PLAFOND SUSPENDUE EXISTANTE  
LE NOUVEAU PLAFOND SERA ENTièrement PEINT EN BLANC BRILLANT
3. TOUS LES RAILS ENCASTRÉS DES LUMINAIRES SERONT PEINTS EN NOIR À L'INTÉRIEUR
4. L'ENTREPRENEUR UTILISERA LE BOÎTIER EXISTANT DE LUMINAIRE. LE RÉPARER POUR RE-UTILISATION. NOUVEAU LUMINAIRE- BANDE DOUBLE LED (DEL) EN 3000K (WARM WHITE). LE CONSULTANT EN ÉCLAIRAGE DOIT FOURNIR LES DÉTAILS FINAUX POUR APPROBATION FINALE PAR MBAC & LUMSDEN DESIGNS.
5. LATTES DE BOIS.
6. BANDE DEL FIXÉE DANS UN PROFILÉ 'U' AU PLAFOND PRODUISANT UN BAIN DE LUMIÈRE SUR LE REVÊTEMENT EN MDF. L'ENTREPRENEUR D'ÉCLAIRAGE DÉSIGNÉ RECOMMANDERA DES DÉTAILS FINAUX.
7. LIGNE POINTILLÉE INDIQUANT LA DIFFUSION DE LUMIÈRE
8. REVÊTEMENT.
9. NOUVEAU REVÊTEMENT DE MUR
10. LA SALLE D'ENTREPOSAGE, LE BUREAU ADMINISTRATIF ET LA SALLE DES CASIERS À RECEVOIR NOUVEAU PLAFOND SUSPENDU DE TUILES ACOUSTIQUES DE COULEUR BLANCHE DANS UN SYSTÈME DE TREILLIS DE 610X610mm VOIR DESSINS D'INGÉNIEURS.
11. DANS L'ESPACE DES LOCATAIRES FUTURES LA DALLE EN BÉTON DU PLAFOND SERA EXPOSÉE. LES APPAREILS EXISTANTS SERONT RE-INSTALLÉS SOUS LA DALLE AVEC DES RAILS MONTÉS EN SURFACE.
12. PLAFOND EXISTANT EN PANNEAU DE GYPSE À ENLEVER.
13. JAMBAGE EXISTANT EN BÉTON PRÉFABRIQUÉ À RETENIR.
14. DALLE EXISTANTE À DEMEURER
15. ENTREPÔT DES MARCHANDISES
16. HAUTEUR DE PLAFOND 2743mm
17. LE LUMINAIRE DU MUR ARRIÈRE SERA DISSIMULÉ DANS UN PROFILÉ EN "U" AU PLAFOND PRODUISANT UN BAIN DE LUMIÈRE SUR LE REVÊTEMENT EN MDF. CIRCUIT 5.
18. CIRCUIT LUMINAIRE 5
19. SPOTS ENCASTRÉS DE FENÊTRE. CIRCUIT LUMINAIRE 1.
20. LIGNES POINTILLÉES INDIQUENT LES EMPLACEMENTS DES NOUVELLES VITRINES DE MAGASIN.
21. LUMIÈRES PENDANTES PLACÉES À 1100mm DU DESSUS DES COMPTOIRS
22. 4X LUMIÈRES PENDANTES AU-DESSUS DES CAISSES FIXÉES DIRECTEMENT AU NOUVEAU PLAFOND EN PANNEAU DE GYPSE
23. RAILS ENCASTRÉS
24. RÉPARER LA DALLE AUX ENDROITS DES RAILS ENLEVÉS.
25. NE PAS FIXER LA NOUVELLE CLOISON À LA COLONNE EXISTANTE
26. TOUTES LES LUMIÈRES DES ENTRÉES, CIRCUIT 4.
27. L'ENFONCEMENT DE PLAFOND DES LUMINAIRES ENCASTRÉS SERA PEINT EN GRIS FONCÉ – FINI J4, SE RÉFÉRER AU DÉTAIL A-10
28. LIGNE DU NOUVEAU PANNEAU DE BÉTON PRÉFABRIQUÉ EN SOUS-FACE DE LA RETOMBÉE DE PLAFOND.
29. NOUVEAU BOÎTIER DE LUMINAIRE ENCASTRÉ SUR LA LARGEUR DE LA NOUVELLE ENTRÉE DE MAGASIN. APPARIER À L'EXISTANT.

A-05 (SUITE)

30. L'AIRE HACHURÉ DÉMONTRE LE NOUVEAU PLAFOND EN PANNEAUX DE GYPSE AVEC NOUVEL ENFONCEMENT DE LUMIÈRE REJOIGNANT L'ENFONCEMENT EXISTANT.
31. LES LUMINAIRES ENCASTRÉS EXISTANTS ET LES SERVICES EXISTANTS FIXÉS AU PLAFOND SERONT RÉINSTALLÉS AU NOUVEAU PLAFOND DE GYPSE
32. REMETTRE EN ÉTAT LE PLAFOND AUTOUR DE L'ENTRÉE DE MAGASIN ET LE PEINDRE EN BLANC POUR ASSORTIR À L'EXISTANT.
33. NOUVELLE SOUS-FACE DE RETOMBÉE DE PLAFOND EN BÉTON PRÉFABRIQUÉ. VOIR DESSINS DE STRUCTURE.
34. LES RAILS SIMPLES EXPOSÉS ET SUSPENDUS SERONT RÉINSTALLÉS AU PLAFOND EXISTANT À 3500mm DU PLANCHER FINI
35. LES CLOISONS DE L'ENTREPÔT SERONT MUNIES DE BLOCAGES EN CONTRE-PLAQUÉ DU PLANCHER AU PLAFOND.
36. MDF PEINT À L'AÉROSOL DE COULEUR GRIS FONCÉ/NOIR. ASSORTIR À DULUX 00NN 07/00. FINI VERNI TRANSPARENT.
37. CIRCUIT LUMINAIRE 1
38. CIRCUIT LUMINAIRE 2
39. FRAGERHULT RETAIL CSA 40. DOWNLIGHT DEL 23051m 29W 3000K  
DIAMÈTRE D'OUVERTURES DE TROU : 105mm-ENCASTRÉ :105mm  
COULEUR :BLANC, ART. NO. CSALP 40. 2030.50
40. FRAGERHULT RETAIL BIXX DEL. SPOT DEL 27W 21751m 830 "FLOOD"  
COULEUR: BLANC, ART. NO. BIXX 102.30.50.2
41. FRAGERHULT RETAIL LICHT KANAL DEL
42. FRAGERHULT RETAIL LICHT KANAL CHANNEL AVEC RAILS ET PLAQUES D'OBTURATION
43. FRAGERHULT RETAIL GLOBAL TRACK 3-CIRCUIT. ENCASTRÉS LONGUEUR : 4000mm- HAUTEUR : 32.5mm-LARGEUR : 56mm. COULEUR : BLANC, ART. NO 78626.
44. FRAGERHULT RETAIL TOPAS WALLWASHER DEL. WALLWASHER DEL 26W 1600 lm 830 ASYMÉTRIQUE. COULEUR : BLANC, ART. NO. TPSW 183.20.30
45. FRAGERHULT RETAIL LICHT KANAL 45. LONGUEUR :....mm - HAUTEUR :60mm - LARGEUR : 45mm
46. FRAGERHULT RETAIL TRACK SUSPENDU. SPÉCIFICATIONS À ÊTRE CONFIRMÉES.
47. FRAGERHULT RETAIL ENCASTRÉ BIXX DEL. SPOT ENCASTRÉ DEL 36W 2680 lm 830 "FLOOD". COULEUR : BLANC, ART. NO. BIXX 153.30.50
48. CIRCUIT DE LUMIÈRE 1.
49. TRACK ENCASTRÉ.
50. HAUTEUR DE PLAFOND 3022mm.
51. HAUTEUR DE PLAFOND 4040mm.
52. ÉCHELLE 1 :50.
53. DÉTAIL 1
54. PLAFOND/ENFONCEMENT DE LUMINAIRE
55. MUSÉE DES BEAUX-ARTS DU CANADA.
56. ÉCHELLE 1 :5
57. DÉTAIL 2
58. CIRCUIT LUMINAIRE 3
59. L'AIRE HACHURÉE INDIQUE LA RETOMBÉE EN BÉTON PRÉFABRIQUÉ EXISTANTE À RETENIR
60. LUMIÈRES SUR RAILS MONTÉS SUR LE PLAFOND

- 61. NOUVEAU PLAFOND SUSPENDU EN GYPSE.**
- 62. EMBLACEMENT PROPOSÉ DES UNITÉS D'ÉBÉNISTERIE AU-DESSOUS TEL QUE  
DESSIN MW-00.**
- 63. CENTRELIGNE DES LUMINAIRES SUSPENDUES.**
- 64. DÉTAIL 2.**

A-08

1. LA LIGNE POINTILLÉE INDIQUE NOUVEL ENCADREMENT EN BÉTON AUX OUVERTURES DE LA DEVANTURE DE MAGASIN. VOIR DESSINS D'ÉBÉNISTERIE.
2. L'ENTREPRENEUR À PRÉVOIR DES OUVERTURES STRUCTURALES POUR LES DEVANTURES DE MAGASIN ET LES FENÊTRES PROPOSÉES.
3. 4040mm HAUTEUR DE PLAFOND EXISTANT
4. 2310mm NOUVELLE OUVERTURE STRUCTURALE
5. 2250mm NOUVEAU REVÊTEMENT DE MUR
6. ÉLÉVATIONS INTÉRIEURES
7. PANNEAUX FIXES EN VERRE TREMPÉ CLAIR AVEC PROFILÉS EN 'U' 50mm EN HAUT ET AUX CÔTÉS FIXÉS À L'OUVERTURE EN PANNEAU DE GYPSE. FINI EN ALUMINIUM ANODIZÉ CLAIR OU BANDE RECOUVERTE DE POLYMÈRE CLAIRE.
8. LA LIGNE POINTILLÉE INDIQUE NOUVEL ENCADREMENT EN BÉTON AUX OUVERTURES VITRÉES DE LA DEVANTURE DE MAGASIN. VOIR DESSINS D'ÉBÉNISTERIE.
9. NOUVEL ENDUIT CIMENTEUX PAR D'AUTRES
10. COLONNE EN BÉTON EXISTANTE À DEMEURER INTACTE
11. NOUVELLE OUVERTURE STRUCTURALE 2310mm
12. NOUVEAU REVÊTEMENT DE MUR 2250mm
13. CBI (CABINET DE BOYAU D'INCENDIE)
14. NOUVEAU PLAFOND PROPOSÉ EN PANNEAUX DE GYPSE PLACÉ À LA MÊME HAUTEUR DU PLAFOND EXISTANT À 3022mm AVEC ENFONCEMENTS POUR LUMINAIRES SUR RAILS. À NOTER : LE NIVEAU DU NOUVEAU PLAFOND PEUT ÊTRE ABAISSÉ AFIN D'ACCOMMODER LES ENFONCEMENTS. L'ENTREPRENEUR À CONFIRMER.
15. PLAFOND EXISTANT À ÊTRE ENLEVER ET RECONSTRUIT À LA MÊME HAUTEUR
16. NOUVEL ENFONCEMENT POUR REÇEVOIR LUMINAIRE SUR RAILS
17. DÉTAIL DE RACCORDEMENT DE PLAFOND ET D'ENFONCEMENT DE LUMINAIRE
18. LA HAUTEUR DES LUMINAIRES SUR RAILS (TRACKS) SERA DÉTERMINÉE AU CHANTIER AVEC APPROBATION DE MBAC.
19. OUVERTURE POUR PORTE. VOIR DESSINS D'ÉBÉNISTERIE POUR SPÉCIFICATIONS DES PORTES SUR MESURE.
20. 3022mm HAUTEUR DE PLAFOND.
21. ÉCHELLE 1:20
22. ÉLÉVATION
23. OUVERTURE POUR PORTE. VOIR NOMENCLATURE DES PORTES AU DESSIN A-13 POUR SPÉCIFICATIONS.
24. MUSÉE DES BEAUX-ARTS DU CANADA.
25. **DÉTAIL 2.**



A-09

1. ÉLÉVATIONS INTÉRIEURES
2. ÉCHELLE 1:20
3. COLONNES EN BÉTON EXISTANTES À DEMEURER INTACTES
4. NOUVELLE OUVERTURE VITRÉE
5. NOUVEAU REVÊTEMENT SUR COLONNE EXISTANTE
6. NOUVEAU MUR AVEC COLOMBAGE
7. 2310mm NOUVELLE OUVERTURE STRUCTURALE
8. 2250mm NOUVEAU REVÊTEMENT DE MUR
9. NOUVEL ENDUIT CIMENTEUX PAR D'AUTRES
10. PLAFOND TYPIQUE/ENFONCEMENT DE LUMINAIRES – DÉTAIL 1
11. NOUVEAUX LUMINAIRES SUR RAILS DANS ENFONCEMENTS DE PLAFOND DE GYPSE. LES ENFONCEMENTS SERONT PEINTS EN GRIS FONCÉ/NOIR ET LE RESTANT DU PLAFOND EN BLANC BRILLANT.
12. RÈGLE GÉNÉRALE : DÉGAGEMENT DE 50mm ENTRE LES LUMINAIRES ET LES PAROIS DE L'ENFONCEMENT DE PLAFOND. LES DIMENSIONS FINALES DES ENFONCEMENTS SERONT CONFIRMÉES SUITE À L'APPROBATION DES LUMINAIRES PAR MBAC.
13. ESPACE D'OMBRE À TOUS LES EXTRÉMITÉS EXTÉRIEURES OÙ LE PLAFOND REJOINT DES SURFACES VERTICALES.
14. FINI
15. FINI DU PLAFOND EN BLANC BRILLANT
16. ÉCHELLE 1:5
17. COUPE EE
18. ÉLÉVATION D
19. MUSÉE DES BEAUX-ARTS DU CANADA.
20. **PLAFOND TYPIQUE /ENFONCEMENT DE LUMINAIRES – DÉTAIL 2.**
21. **ÉCHELLE 1 :10.**
22. **RETOMBÉE DE PLAFOND EXISTANT.**
23. **DESSOUS DE LA DALLE EXISTANTE EN BÉTON.**
24. **CONTREPLAQUÉ 19mm ÉPAISSEUR ENTRE LES ENTREMISES POUR SUPPORT DES LUMINAIRES TRACK.**
25. **ENTREMISES EN ACIER 92mm, CALIBRE 20 @ 1200mm C.C. FIXÉE À LA DALLE DE BÉTON.**
26. **MONTANTS EN ACIER 92mm CONTINUS FIXÉS AUX ENTREMISES AU-DESSUS.**
27. **CONTREPLAQUÉ 19mm ÉPAISSEUR POUR SUPPORT DES BOITES DE CONNECTION.**
28. **BOITE DE CONNECTION.**
29. **PANNEAU DE GYPSE 16mm.**
30. **LUMINAIRES SUSPENDUS.**