



parkscanada.gc.ca

Voies navigables

Aperçu du

programme de travail

2016/17 à 2019/20

**Présentation pour APC-TPSGC journée de
consultation de l'industrie**

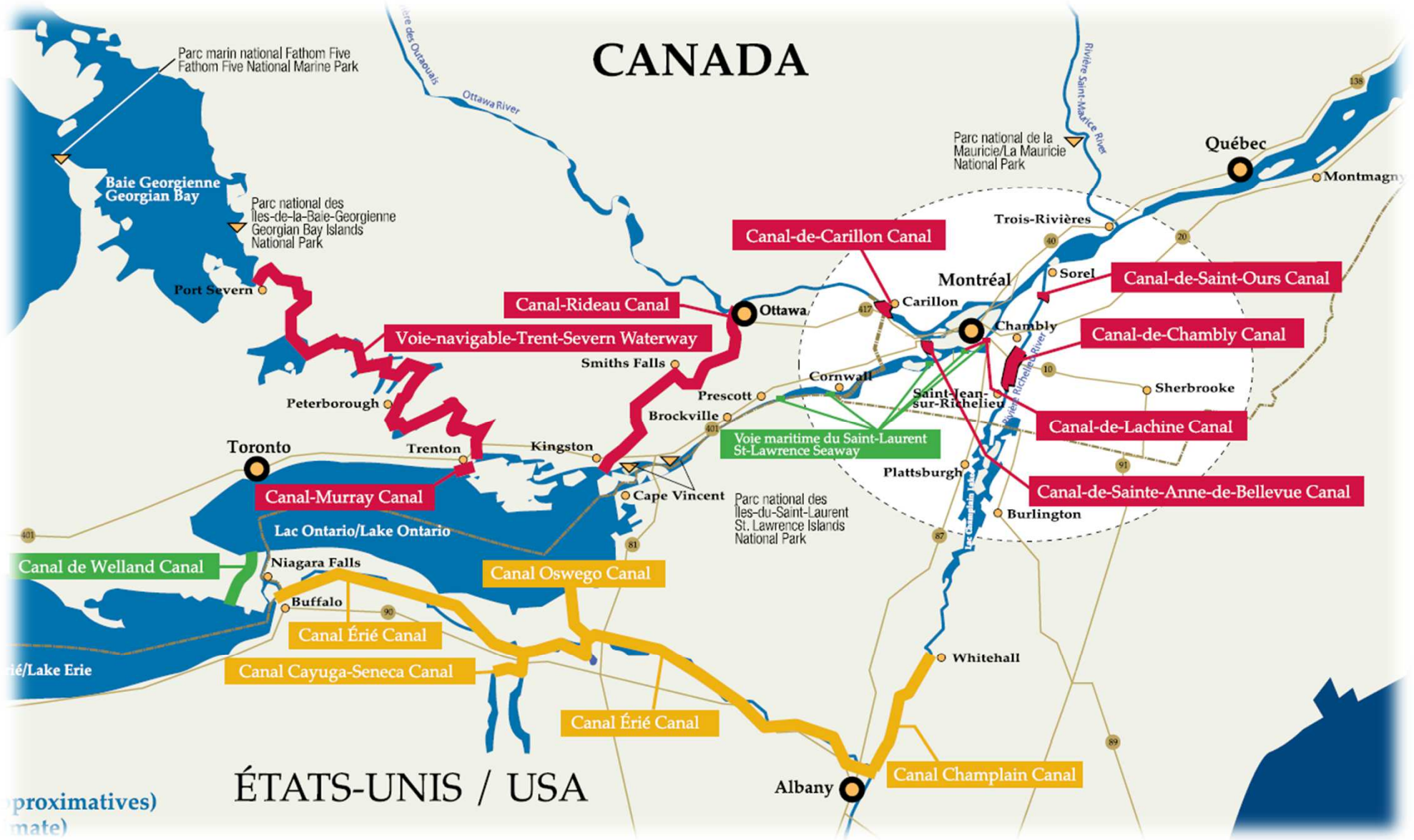
25 novembre 2015

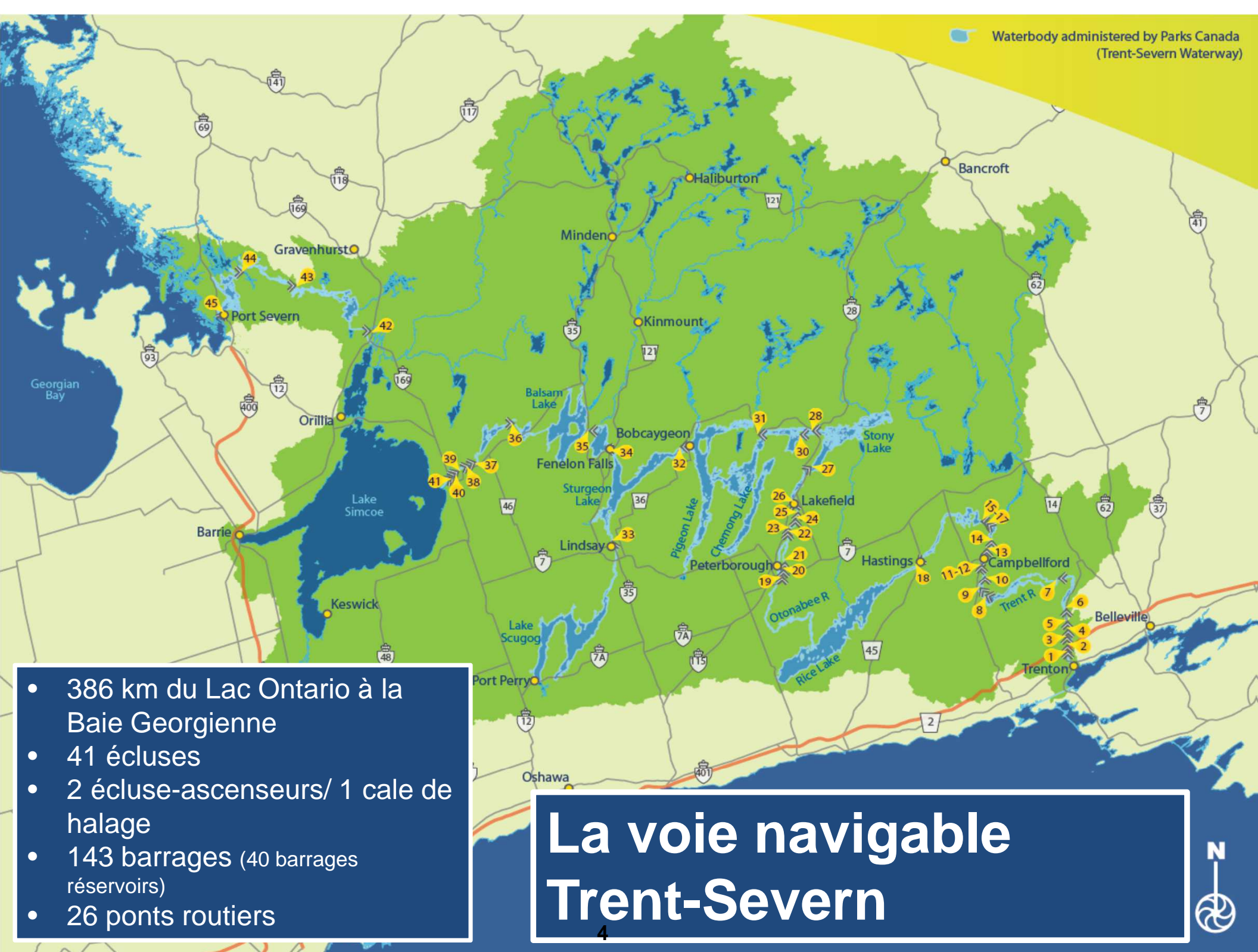
Aperçu du programme de travail

- Introduction aux voies navigables de l'Ontario
- Aperçu national des biens de 2012 / travail différé en attente
- Programme et projets approuvés
- Exigences et défis d'exécution de projet



Voies navigables de Parcs Canada



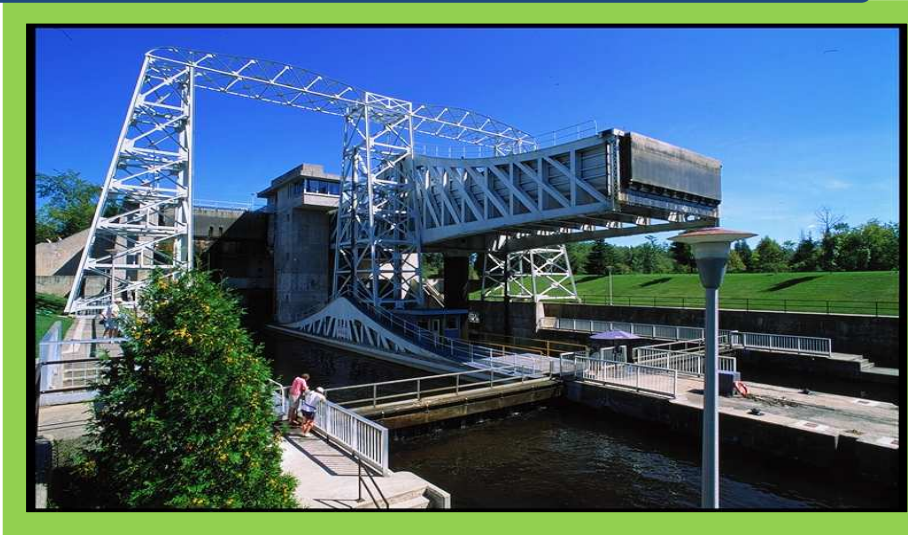


- 386 km du Lac Ontario à la Baie Georgienne
- 41 écluses
- 2 écluse-ascenseurs/ 1 cale de halage
- 143 barrages (40 barrages réservoirs)
- 26 ponts routiers

La voie navigable Trent-Severn

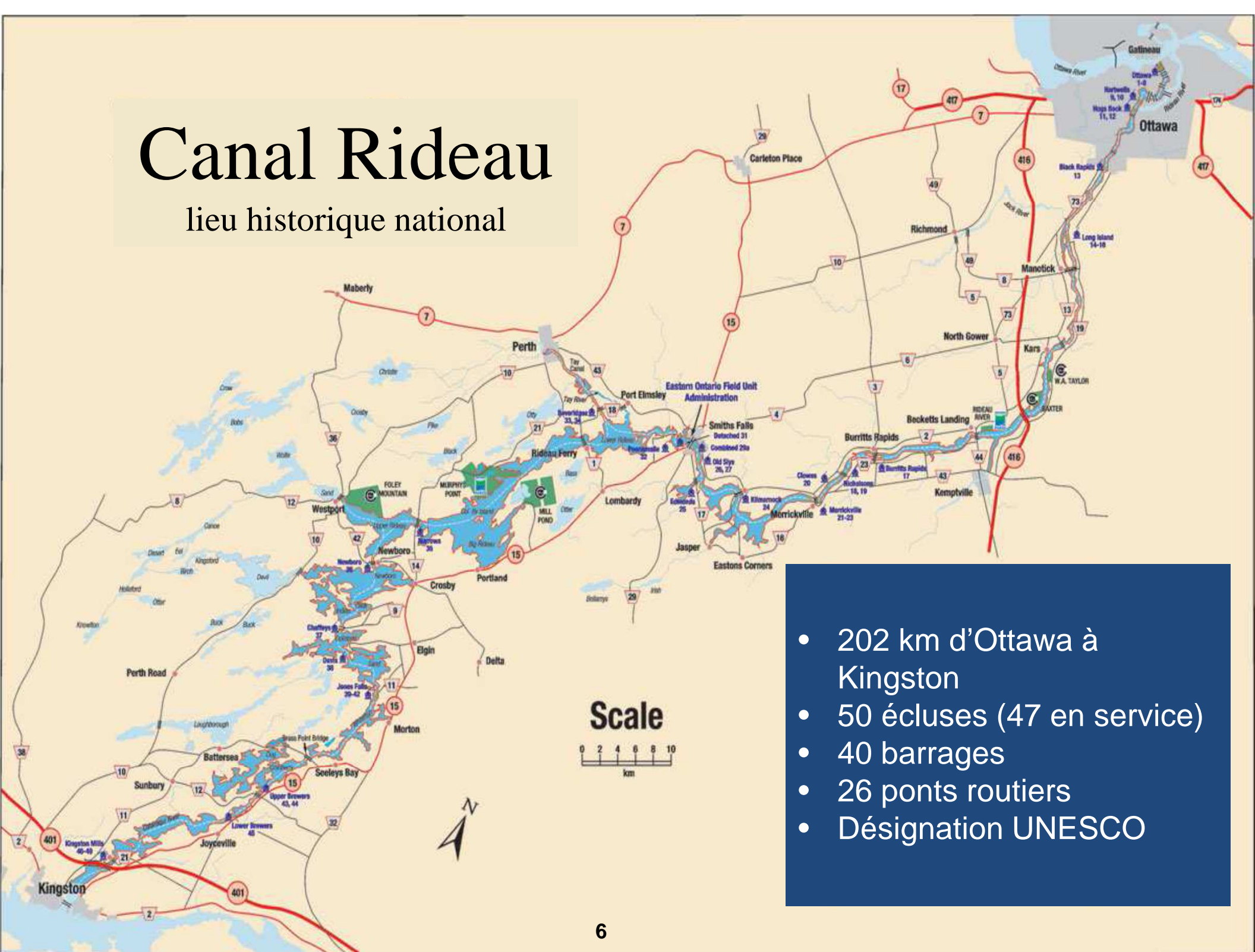


La voie navigable Trent-Severn



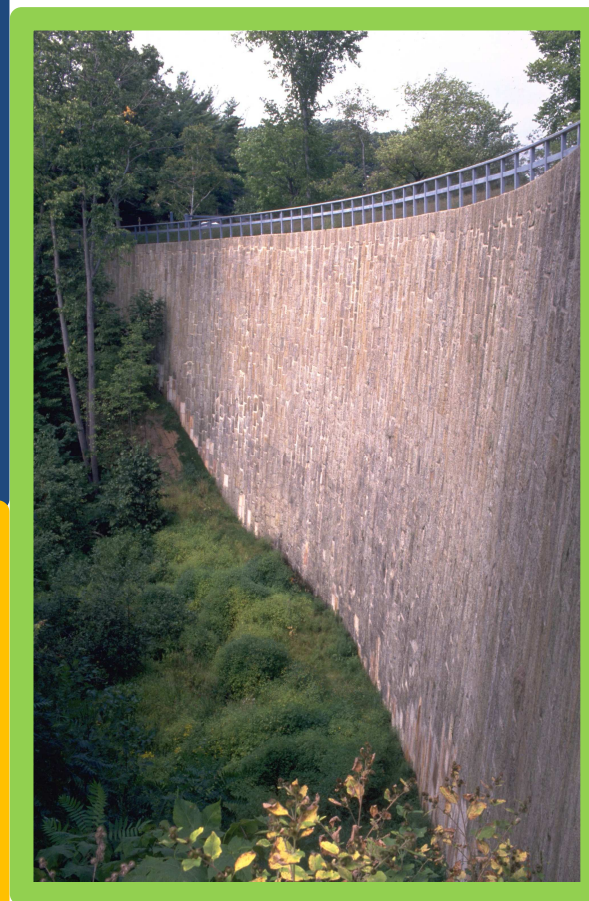
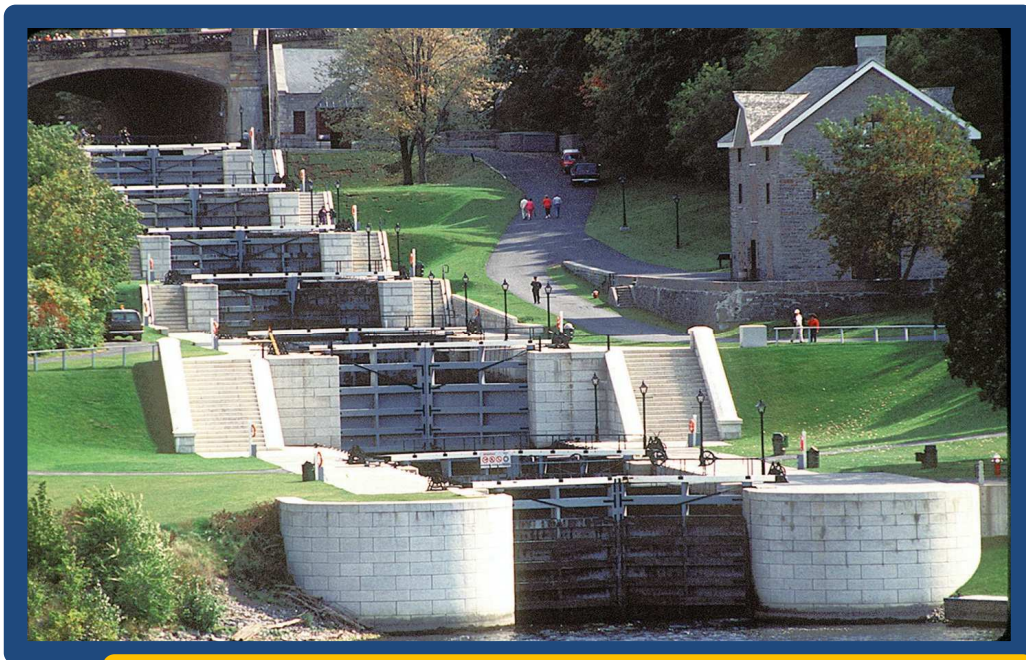
Canal Rideau

lieu historique national



- 202 km d'Ottawa à Kingston
- 50 écluses (47 en service)
- 40 barrages
- 26 ponts routiers
- Désignation UNESCO

Canal Rideau



Aperçu national des biens de Parcs Canada en 2012

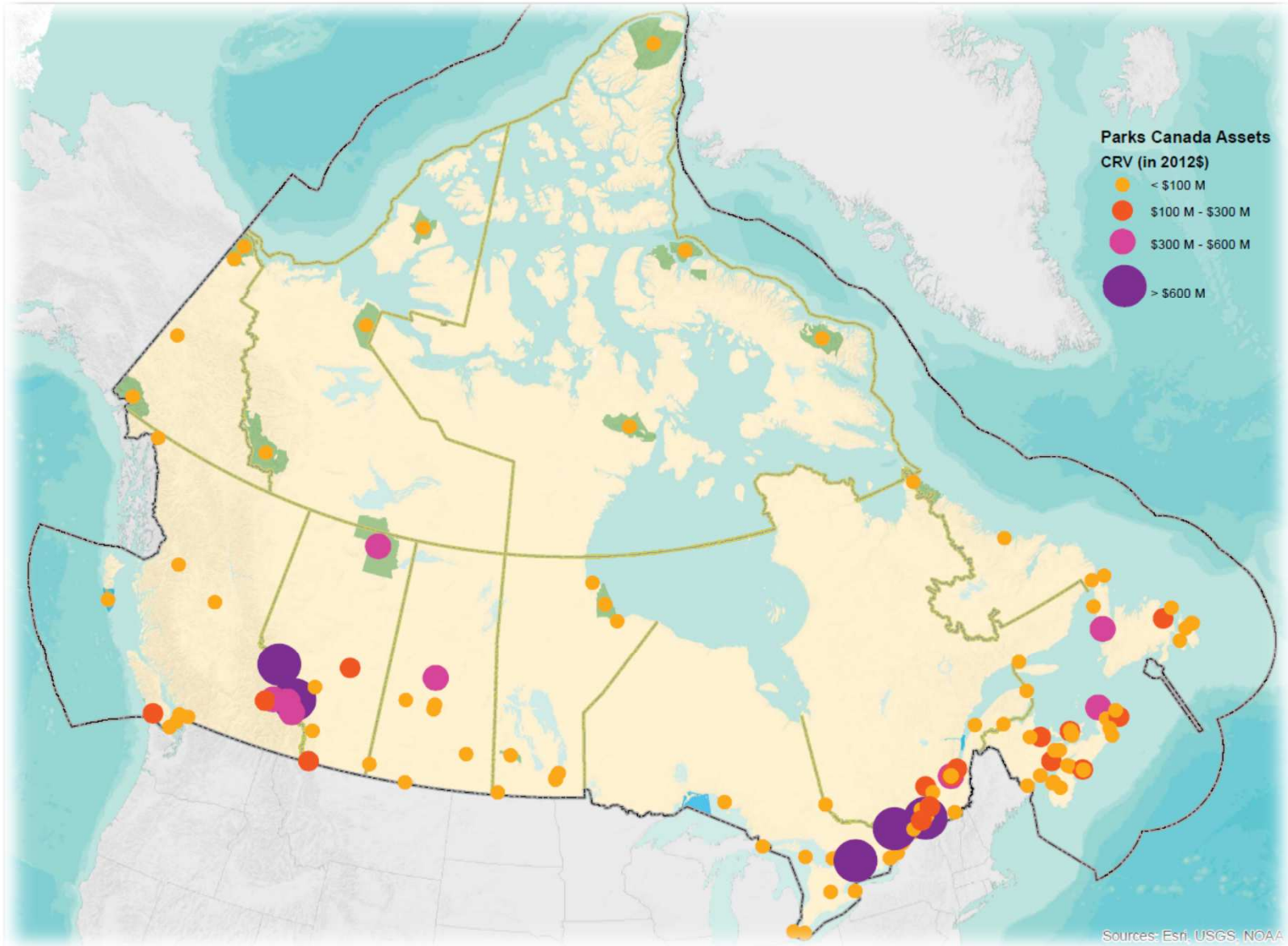


parkscanada.gc.ca

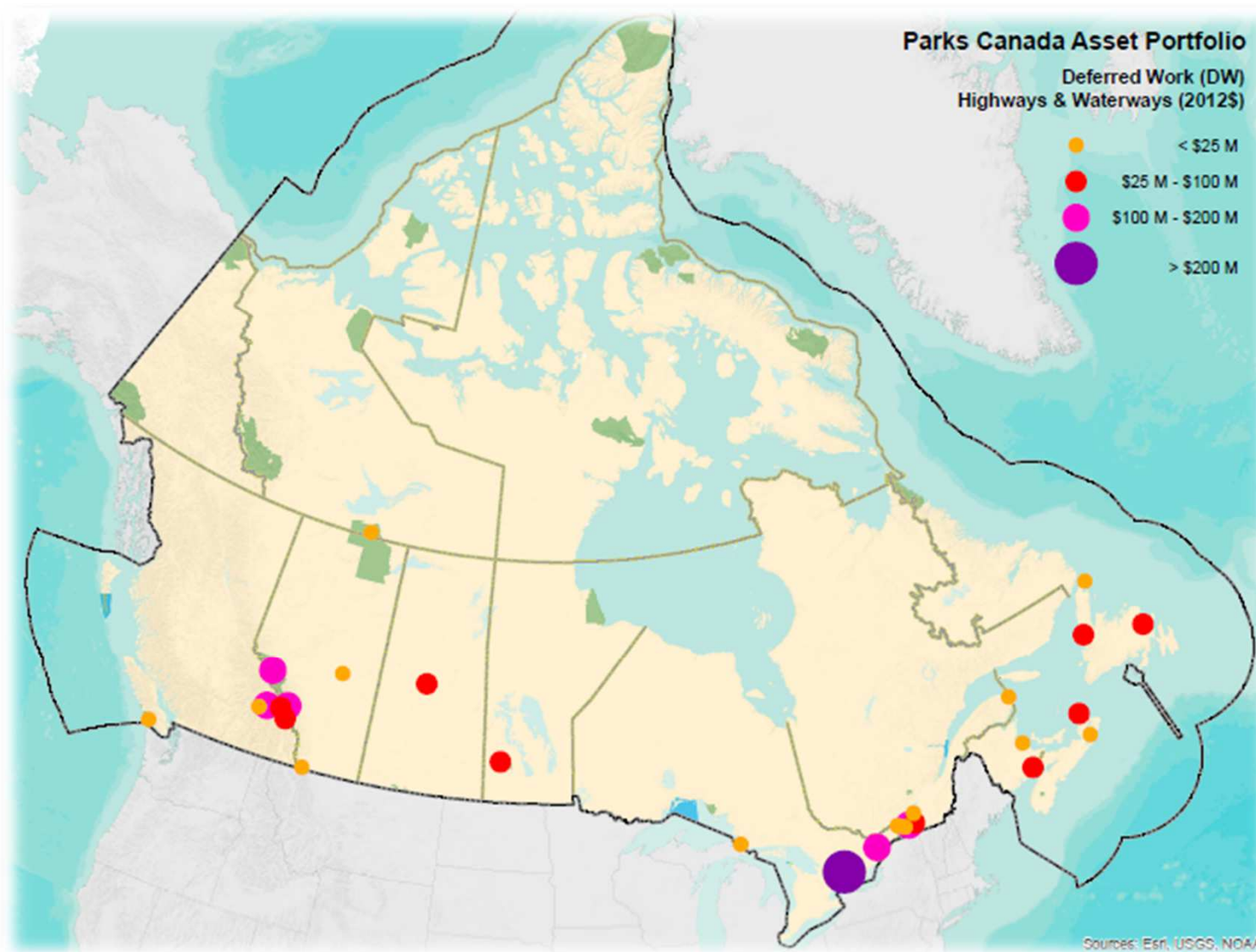
Bringing you Canada's natural and historic treasures



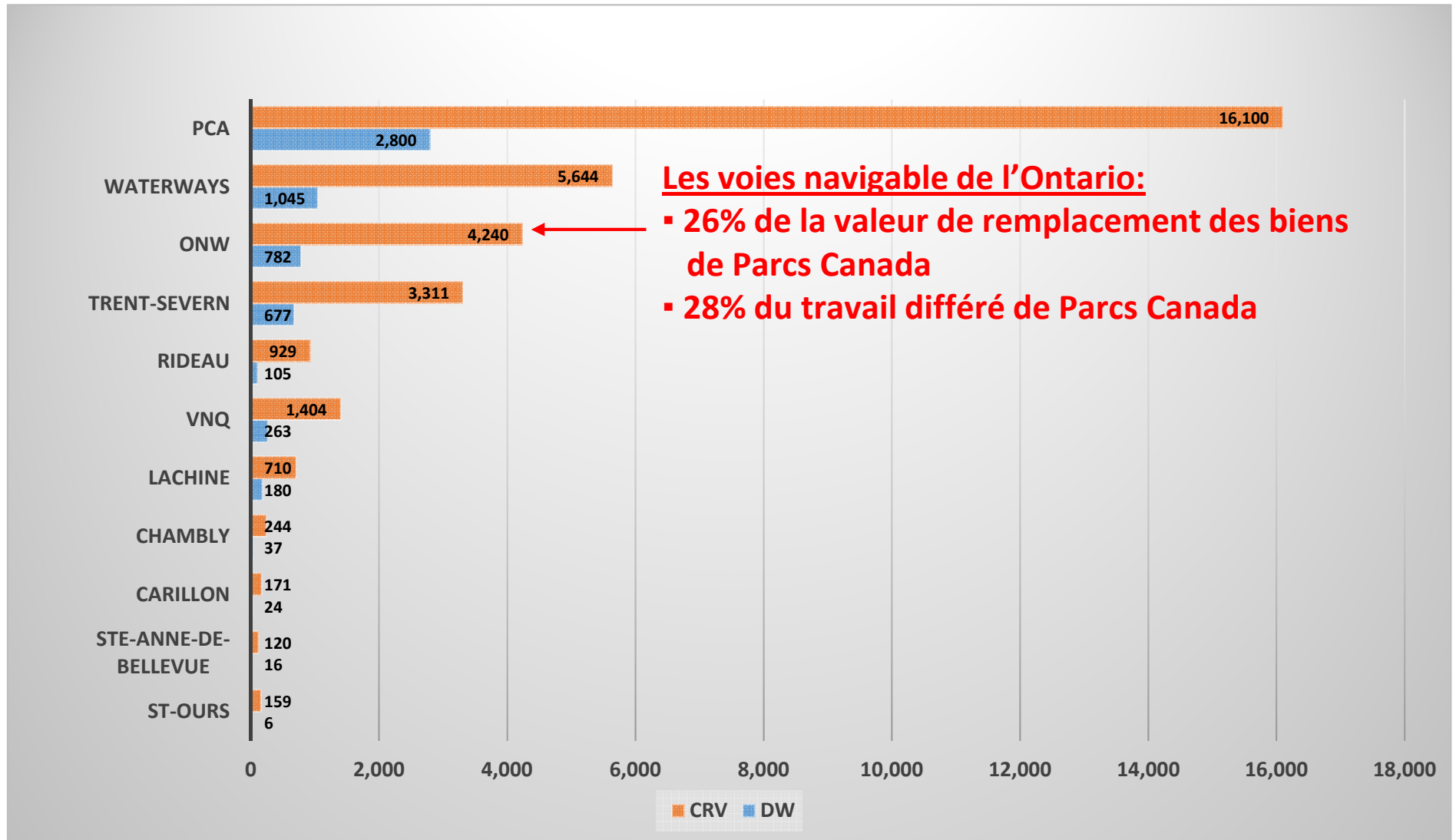
Répartition des biens de Parcs Canada



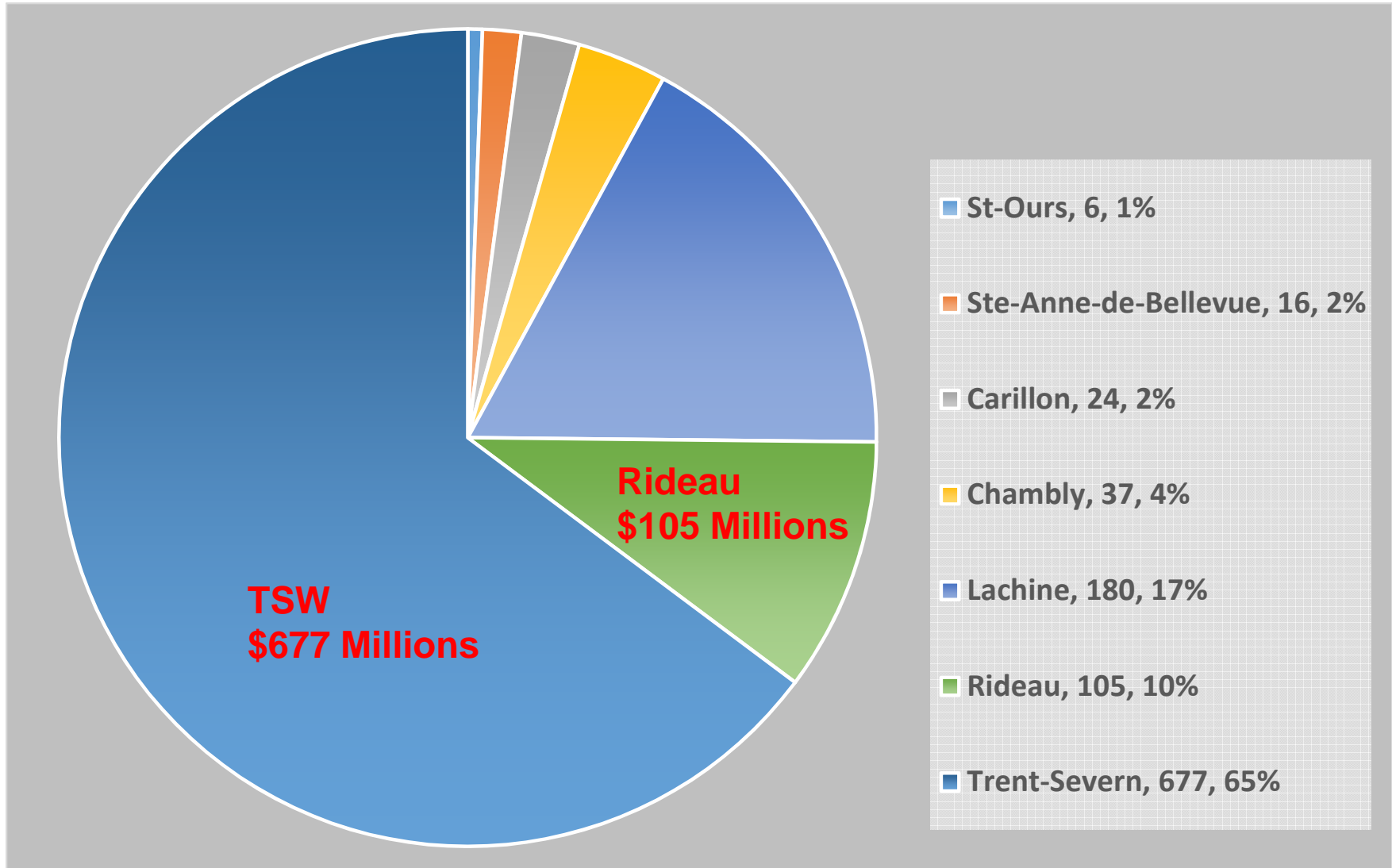
Distribution du travail différé



Valeur actuelle de remplacement et travail différé (2012\$)



Travail différé des voies navigables de l'Ontario



Financement du programme des voies navigables

- Environ \$400 million actuellement approuvé
- Exemples de projets approuvés:
 - Remplacement de ponts / réhabilitations
 - Réhabilitation de béton - écluses, murs, barrages
 - Reconstruction de barrage
 - Réhabilitation de maçonnerie d'une écluse
- Ébauche du plan quinquennal pour traiter le travail différé supplémentaire



Considérations pour l'exécution de projet

- Un plan de travail bien établis
- Imputabilité, rôles et responsabilités définis
- Capacité pour livraison de projet (TPSGC / APC)
- Capacité et mécanismes de passage de contrats
- Capacité du secteur privé



Considérations pour l'exécution de projet

- Évaluations environnementales
- Considérations patrimoniales
- Relations des parties prenantes / Communications
- Accès aux biens (propriété)
- Intégration avec opérations



Contexte communautaire de la livraison de projet

- Les biens voies navigables de Parcs Canada sont également d'éléments clés de l'infrastructure communautaire
- Les projets susciteront l'intérêt de différents publics:
 - Les membres du parlement
 - Les maires et conseillers municipaux
 - Les organisations bénévoles et groupes d'intérêt
 - Les résidents
 - Les visiteurs et résidents saisonniers
 - Les plaisanciers
 - Les entreprises
- Communication et l'engagement de la communauté sont des facteurs importants pour l'exécution fructueuse des projets



Les défis d'exécution de projet - ponts



Les défis d'exécution de projet - écluses



Les défis d'exécution de projet - barrages



Les défis d'exécution de projet - barrages



TPSGC / Parcs Canada livraison de projet

- Potentiellement \$700 million de travail différé à adressé
- L'autorité de Parcs Canada pour les contrats de construction est \$10M
- TPSGC va livrer environ 70-75% du programme en valeur monétaire
- Quantité de projet – environ 50% TPSGC / 50% APC
- TPSGC présentera plus de détails sur la façon dont le programme sera structuré et livré



Questions?



parkscanada.gc.ca

Bringing you Canada's natural and historic treasures

