

# AGRICULTURE ET AGROALIMENTAIRE CANADA

## ÉDIFICE 49 EST. FERME EXPÉRIMENTALE CENTRALE

### MÉCANIQUE

Client

LISTE DES DESSINS	
DESSIN #	DESCRIPTION
M1	MÉCANIQUE LÉGENDES, LISTE DES DESSINS ET AUTRES LISTES
M2	MÉCANIQUE EST SOUS-SOL ET REZ-DE-CHAUSSEE PLOMBERIE - DÉMOLITION ET NOUVEAUX TRAVAUX
M3	MÉCANIQUE EST REZ-DE-CHAUSSEE ET DEUXIÈME ÉTAGE PLOMBERIE ET CVAC DÉMOLITION ET NOUVEAUX TRAVAUX
M4	MÉCANIQUE OUEST SOUS-SOL ET REZ-DE-CHAUSSEE PLOMBERIE - DÉMOLITION ET NOUVEAUX TRAVAUX
M5	MECHANICAL OUEST REZ-DE-CHAUSSEE ET DEUXIÈME ÉTAGE PLOMBERIE ET CVAC DÉMOLITION ET NOUVEAUX TRAVAUX

LÉGENDE GÉNÉRALE	
SYMBÔLE	DESCRIPTION
—	MATÉRIEL/CONDUITS D'AIR/TUYAUX EXISTANTS
---	MATÉRIEL/CONDUITS D'AIR/TUYAUX EXISTANTS À ENLEVER/DEPLACER
---	MATÉRIEL/CONDUITS D'AIR/TUYAUX NEUFS/DEPLACÉS
---	TUYAUX SOUS LA DALLE
(E)	SIGNIFIE DU MATÉRIEL EXISTANT
(R)	SIGNIFIE DU MATÉRIEL DÉPLACÉ
(N)	SIGNIFIE DU NOUVEAU MATÉRIEL

LÉGENDE DE CVAC	
SYMBÔLE	DESCRIPTION
	CONDUIT D'AIR
	CONDUIT D'AIR ROND
	CONDUIT D'AIR AVEC ISOLANT THERMIQUE (REPRISE OU SOUFFLAGE)
	CONDUIT D'AIR GARNI D'UN REVÊTEMENT ACOUSTIQUE (REPRISE OU SOUFFLAGE)
	POINT DE RACCORDEMENT AVEC REGISTRE D'ÉQUILIBRAGE
	DIFFUSEUR DE FORME CARRÉE (INSTALLATION TYPE)
	GRILLE DE REPRISE (RG)
	GRILLE DE TRANSFERT (TG)
	RACCORD SOUPLE
	VENTILATEUR D'EXTRACTION (EF)
	ÉTIQUETTE SUR LA GRILLE TYPE DE GRILLE DÉBIT D'AIR (L/s) DIMENSIONS (mm)
	COMMANDE DE VITESSE

LÉGENDE DE PLOMBERIE	
SYMBÔLE	DESCRIPTION
	TUYAUTERIE SANITAIRE SOUS LA DALLE
	TUYAUTERIE SANITAIRE
	TUYAUTERIE D'EAU FROIDE DOMESTIQUE
	TUYAUTERIE D'EAU CHAUDE DOMESTIQUE
	DÉVOIEMENT DE LA TUYAUTERIE
	TUYAUTERIE DE DÉRIVATION VERS LE BAS
	TUYAUTERIE VERS LE BAS
	TUYAUTERIE VERS LE HAUT
	RACCORD DE RÉDUCTION
	BOUCHON
	ROBINETS DE SECTIONNEMENT
	AVALOR AU SOL
	CAPTEUR DE TEMPÉRATURE

LISTE DES VENTILATEURS											
NO. DE L'APPAREIL	EMPLACEMENT	FONCTION	CARACTÉRISTIQUES DU VENTILATEUR						CARACTÉRISTIQUES DE L'ÉLECTRICITÉ		OBSERVATIONS
			TYPE	ENTRAÎNEMENT (COURROIE/DIRECT)	DÉBIT D'AIR (L/s)	PSE (Pa)	VITESSE DU VENTILATEUR (TR/MIN)	SONES	V/PH/Hz	WATTS	
EF-1	REZ-DE-CHAUSSEE	EXTRACTION	EN LIGNE	DIRECT	190	65	1070	2.0	120/1/60	217	-

NOTES: 1. POUR LES DÉTAILS, CONSULTER LE DEVIS.  
2. LE SECTIONNEUR RELÈVE DE L'ENTREPRENEUR EN ÉLECTRICITÉ.

LISTE DU RACCORDEMENT DES APPAREILS				
APPAREIL	EAU FROIDE DOMESTIQUE	EAU CHAUDE DOMESTIQUE	SANITAIRE	COMMENTAIRES
L1	13ø	13ø	40ø	CUVETTE: LAVABO DE CONCEPTION ACCESSIBLE, SEMI-ENCASTRÉ SUR LE PLAN DE TOILETTE, TROP-PLEIN À L'ARRIÈRE, PLAGE DE ROBINET, 3 TROUS, À 102mm D'ENTRAXE, DIMENSIONS NOMINALES: 559mm DE LARGEUR X 546mm DE L'AVANT À L'ARRIÈRE X 210mm DE HAUTEUR, DIMENSIONS DE LA CUVETTE: 482mm X 381mm X 175mm. ACCESSOIRE: ROBINET DE LAVABO À DEUX POIGNÉES, CHROMÉ, À 102mm D'ENTRAXE, CORPS EN LAITON FONDU SANS PLOMB, INVOLABLE, ORFICE DE PULVÉRISATION SANS AÉRATEUR À RÉGULATION DE PRESSION POUR DÉBIT DE 1.9L/MIN, POIGNÉES AVEC BOUTONS À COIFFES RÉFÉRÉS EN BLEU ET ROUGE, TUYAU SOUPLE D'ALIMENTATION EN ACIER INOXYDABLE À COMPRESSION DE 1.3MPa. ACCESSOIRE: MÉLANGEUR MONOBLOC DE CUVETTE MONTÉ SUR PLATE-FORME AVEC CARTOUCHE EN CÉRAMIQUE ET RACCORDS D'ÉVACUATION SOUPLES.
L2	13ø	13ø	40ø	CUVETTE: LAVE-MAINS MONTÉ AU MUR, DE COULEUR BLANCHE DE 500mm DE LARGEUR ET 380mm DE PROFONDEUR, CONSOLE-SUPPORT, SIPHON BOUTELLE DÉCORATIF EN CHROME POLI DE FORME RONDE. ACCESSOIRE: MÉLANGEUR MONOBLOC DE CUVETTE MONTÉ SUR PLATE-FORME AVEC CARTOUCHE EN CÉRAMIQUE ET RACCORDS D'ÉVACUATION SOUPLES.
U1	13ø	-	50ø	URINOIR: MONTÉ AU MUR, EN PORCELAINE VITRIFIÉE, À CÔTES ALLONGÉES, À SIPHON DIRECT, AVEC BORD À EFFET DE CHASSE D'EAU, À RACCORD D'ALIMENTATION SUR LE DESSUS DE 19mm, AVEC SIPHON P INCORPORÉ, CONSOLE-SUPPORT, DIMENSIONS NOMINALES: 470mm DE LARGEUR X PROJECTION DE 356mm X 692mm DE HAUTEUR. ROBINET DE CHASSE: DISSIMULÉ POUR RACCORD D'ALIMENTATION SUR LE DESSUS, 3.8L, À FONCTIONNEMENT SILENCIEUX, AVEC CAPTEUR INFRAROUGE, COURANT DE 5VA, BRISSE-VIDE À PRESSION ÉLEVÉE, BOÎTE ÉLECTRIQUE CARRÉE DE 102mm POUR LE MONTAGE DE LA PLAQUE DE CAPTAGE.
WC1	13ø	-	75ø	À ACCÈS FACILE, DE COULEUR BLANCHE MONTÉES AU PLANCHER, AVEC RACCORD D'ÉVACUATION AU SOL, EN PORCELAINE VITRIFIÉE, AVEC RÉSERVOIR, À ACTION SIPHONIQUE DE CHASSE, CUVETTE ALLONGÉE, À FAIBLE CONSOMMATION D'EAU SOIT 4.8L PAR CHASSE, DIMENSIONS NOMINALES: 495mm DE LARGEUR X 794mm DE L'AVANT À L'ARRIÈRE X 800mm DE HAUTEUR. SIÈGE DE TOILETTE: ROBUSTE POUR CUVETTE ALLONGÉE, OUVERT À L'AVANT AVEC ABATTANT.
WC2	13ø	-	75ø	DE COULEUR BLANCHE MONTÉE AU PLANCHER, AVEC RACCORD D'ÉVACUATION AU SOL, EN PORCELAINE VITRIFIÉE, AVEC RÉSERVOIR, À FAIBLE CONSOMMATION D'EAU SOIT DE 4.8L PAR CHASSE, AVANT ARRondi, DIMENSIONS NOMINALES: 438mm DE LARGEUR X 718mm DE L'AVANT À L'ARRIÈRE X 733mm DE HAUTEUR. SIÈGE DE TOILETTE: ROBUSTE, OUVERT À L'AVANT SANS ABATTANT.

NOTES: 1. COORDONNER L'EMPLACEMENT PRÉCIS DE LA TUYAUTERIE SUR LE CHANTIER.  
2. ASSURER LA VENTILATION CONFORMÉMENT AUX EXIGENCES DU CODE DU BRÛLÉMENT DE L'ONTARIO. IL EST INTERDIT DE PROCÉDER À LA VENTILATION PAR LES TOITURES INCLINÉES.  
3. LA TUYAUTERIE SANITAIRE SOUTERRAINE DOIT AVOIR AU MOINS 50 DE DIAMÈTRE.  
4. L'INSTALLATION DE L'ÉVIER DOIT ÊTRE CONFORME AUX EXIGENCES DE LA PLUS RÉCENTE ÉDITION DE LA NORME CSA B651 CONCERNANT L'AMÉNAGEMENT POUR ACCÈS FACILE. ISOLER LA TUYAUTERIE D'ÉVACUATION ET D'EAU CHAUDE DOMESTIQUE SOUS LE PLAN DE TOILETTE/TRAVAIL EN UTILISANT UNE CHEMISE EN PVC DE COULEUR BLANCHE. CONSULTER LES DESSINS D'ARCHITECTURE POUR LES DÉTAILS.

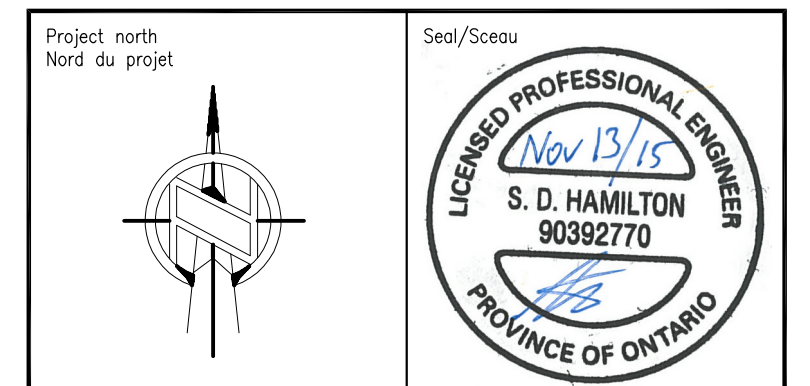
DATE	REVISION	REF
NOV. 13, 2015	ÉMIS POUR SOUMISSION	0
OCT. 30, 2015	ÉMIS POUR EXAMEN À 99%	-

THE ENGINEER WAIVES ANY AND ALL RESPONSIBILITY AND LIABILITY FOR PROBLEMS WHICH ARISE FROM FAILURE TO FOLLOW THESE PLANS, SPECIFICATIONS AND THE DESIGN INTENT THEY CONVEY, OR FOR PROBLEMS WHICH ARISE FROM OTHER FAILURE TO OBTAIN AND / OR FOLLOW THE ENGINEER'S GUIDANCE WITH RESPECT TO ANY ERRORS, OMISSIONS, INCONSISTENCIES, AMBIGUITIES OR CONFLICTS WHICH ARE ALLEGED.

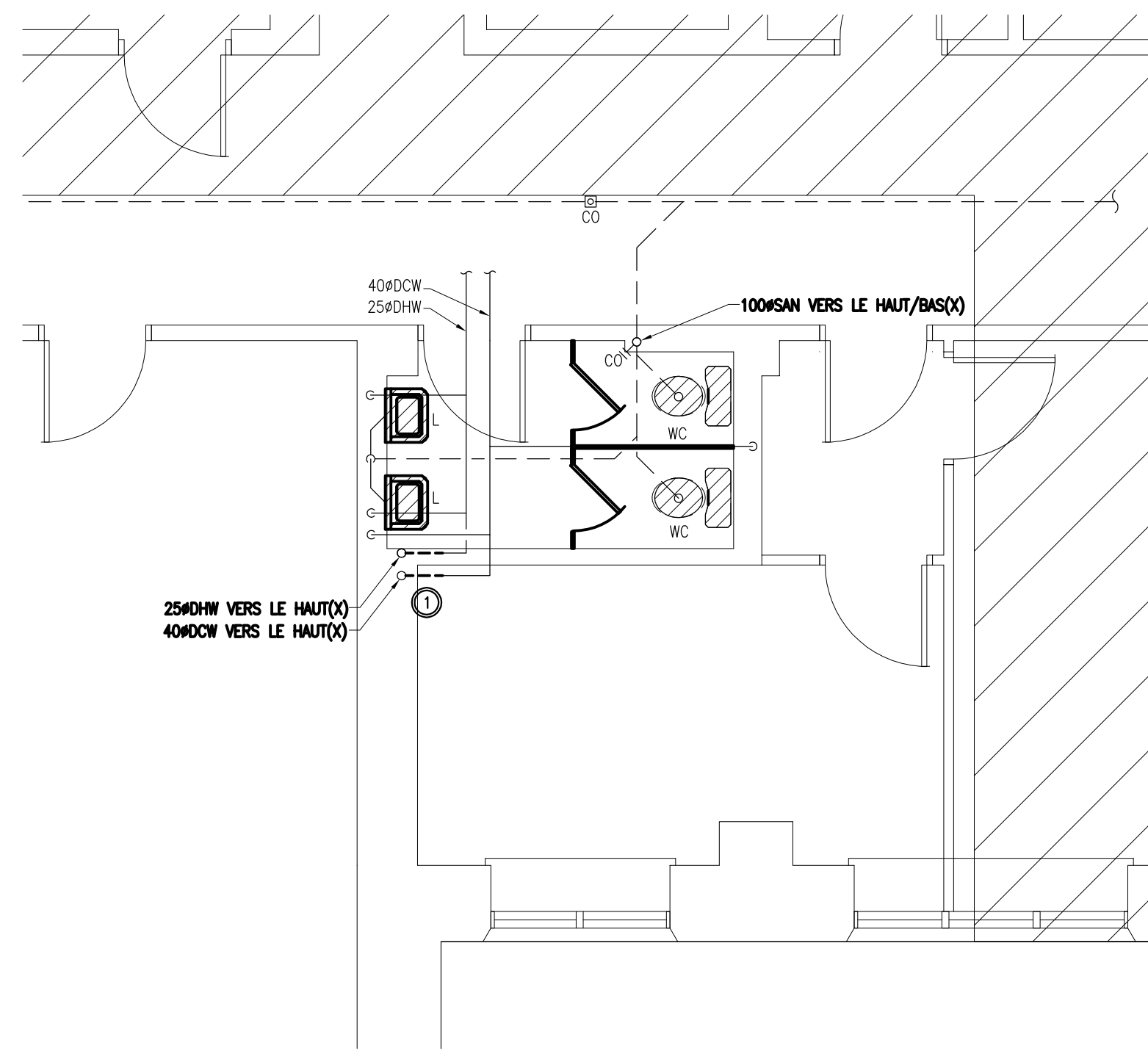
THIS DRAWING IS THE PROPERTY OF GOODKEY WEEDMARK & ASSOCIATES LIMITED AND ALL COPYRIGHTS ARE RESERVED. NO USE OF THIS DRAWING MAY BE MADE WITHOUT EXPRESS WRITTEN CONSENT.  
DO NOT SCALE DRAWINGS.

L'INGÉNIEUR DÉCLINE TOUTE RESPONSABILITÉ DÉCOULANT DE PROBLÈMES FAISANT SUITE AU NON RESPECT DES PLANS, DEVIS ET DE L'INTENTION DU CONCEPT QU'ILS INDIQUENT OU DE TOUS LES PROBLÈMES POUVANT RÉSULTER DU DÉFAUT D'OBTENIR ET / OU DE SUIVRE LES CONSEILS DE L'INGÉNIEUR EN CE QUI CONCERNE LES ERREURS, OMISSIONS, INCONSISTANCES, AMBIGUITÉS OU CONFLITS ALLÉGUÉS.

CE DESSIN EST LA PROPRIÉTÉ LITTÉRAIRE DE GOODKEY WEEDMARK & ASSOCIATES LIMITED ET TOUS LES DROITS SONT RÉSERVÉS. L'UTILISATION EST INTERDITE SANS LE CONSENTEMENT ÉCRIT DE L'AUTEUR.  
NE PAS MESURER LES DESSINS À L'ÉCHELLE.



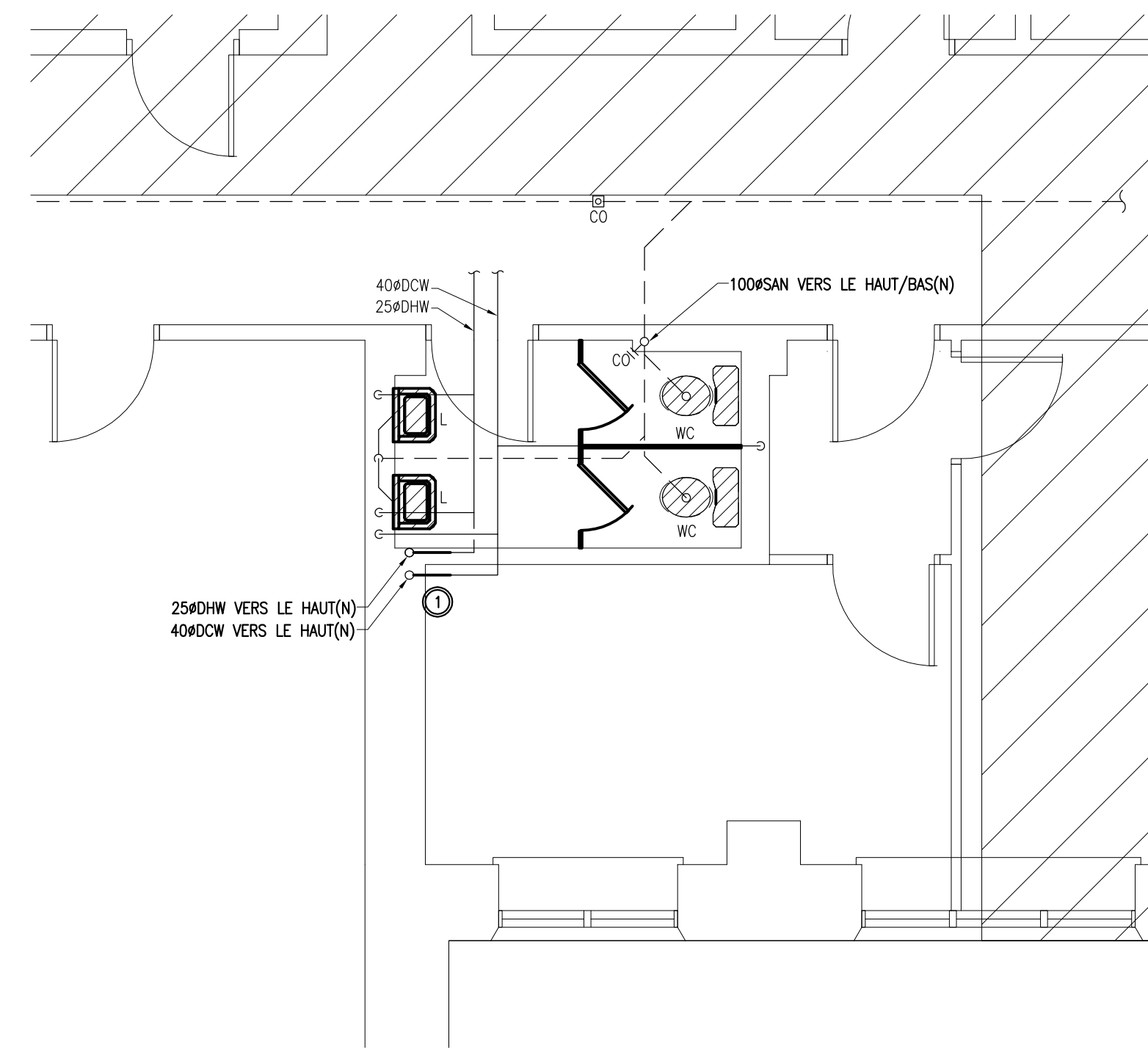
Project/Projet	
<b>AGRICULTURE ET AGROALIMENTAIRE CANADA</b> <b>ÉDIFICE 49 EST.</b>	
Drawing title/Titre du dessin	
<b>MÉCANIQUE</b> <b>LÉGENDES, LISTE DES DESSINS ET AUTRES LISTES</b>	
Scale Échelle	Project no./No. du projet A654
Design by Conçu par	Drawing/Dessin
Drawn by Dessiné par	<b>M1</b>
Reviewed by Examiné par	
Date Date	Acad. file/Fichier: Z:/2015-476



**1**  
M2 1:50  
SOUS-SOL - EST  
PLOMBERIE - DÉMOLITION

**DESCRIPTION DE LA DÉMOLITION:**

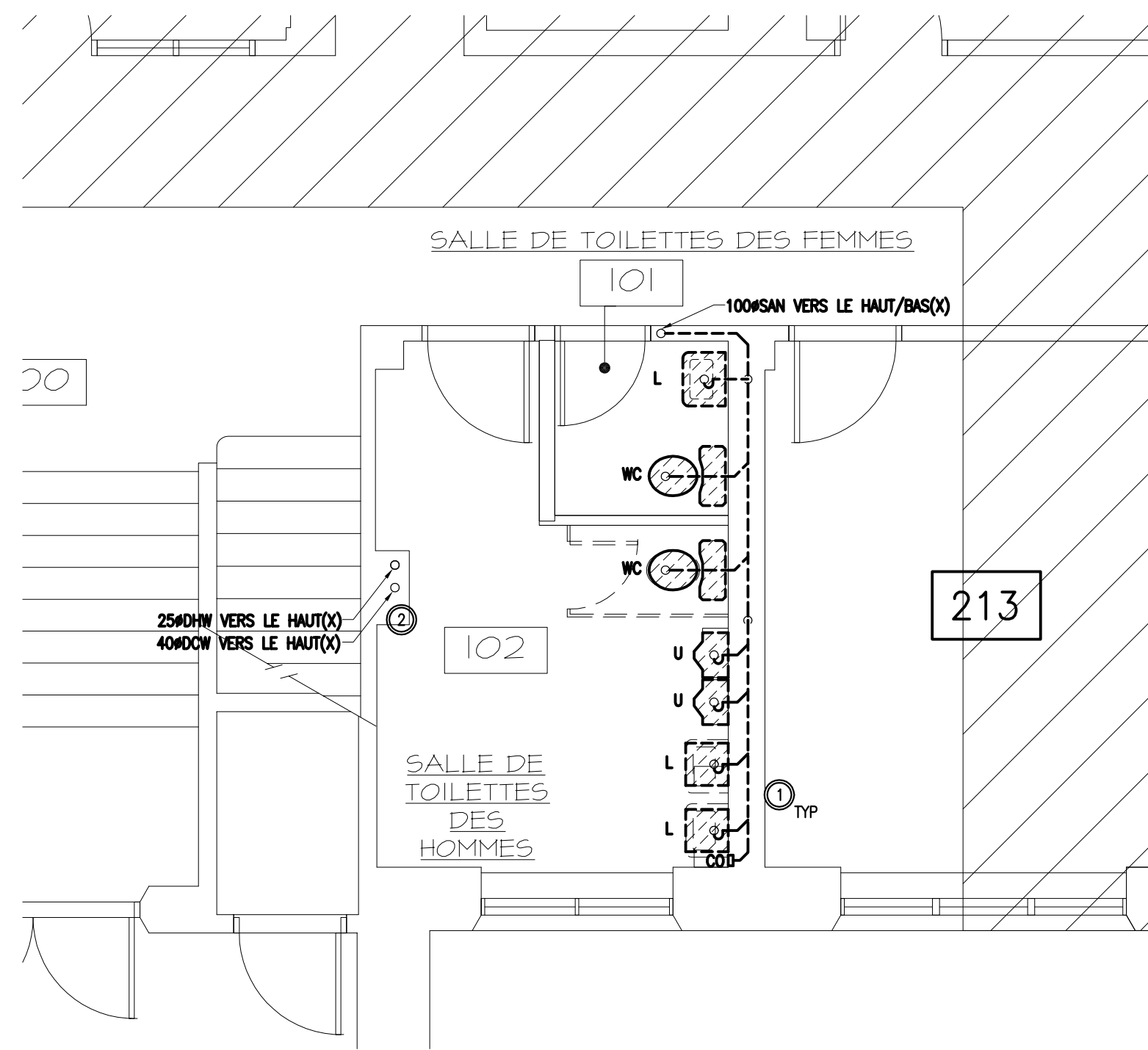
1 ENLEVER LES COLONNES MONTANTES DES TUYAUTERIES DE VENTILATION, SANITAIRE ET D'EAU CHAUDE ET D'EAU FROIDE DOMESTIQUE EXISTANTES SELON LES INDICATIONS.



**2**  
M2 1:50  
SOUS-SOL-EST  
PLOMBERIE - NOUVEAUX TRAVAUX

**DESCRIPTION DES TRAVAUX:**

1 PRÉVOIR DE NOUVELLES COLONNES MONTANTES POUR TUYAUTERIES DE VENTILATION, SANITAIRE, ET D'EAU CHAUDE ET D'EAU FROIDE DOMESTIQUE SELON LES INDICATIONS.

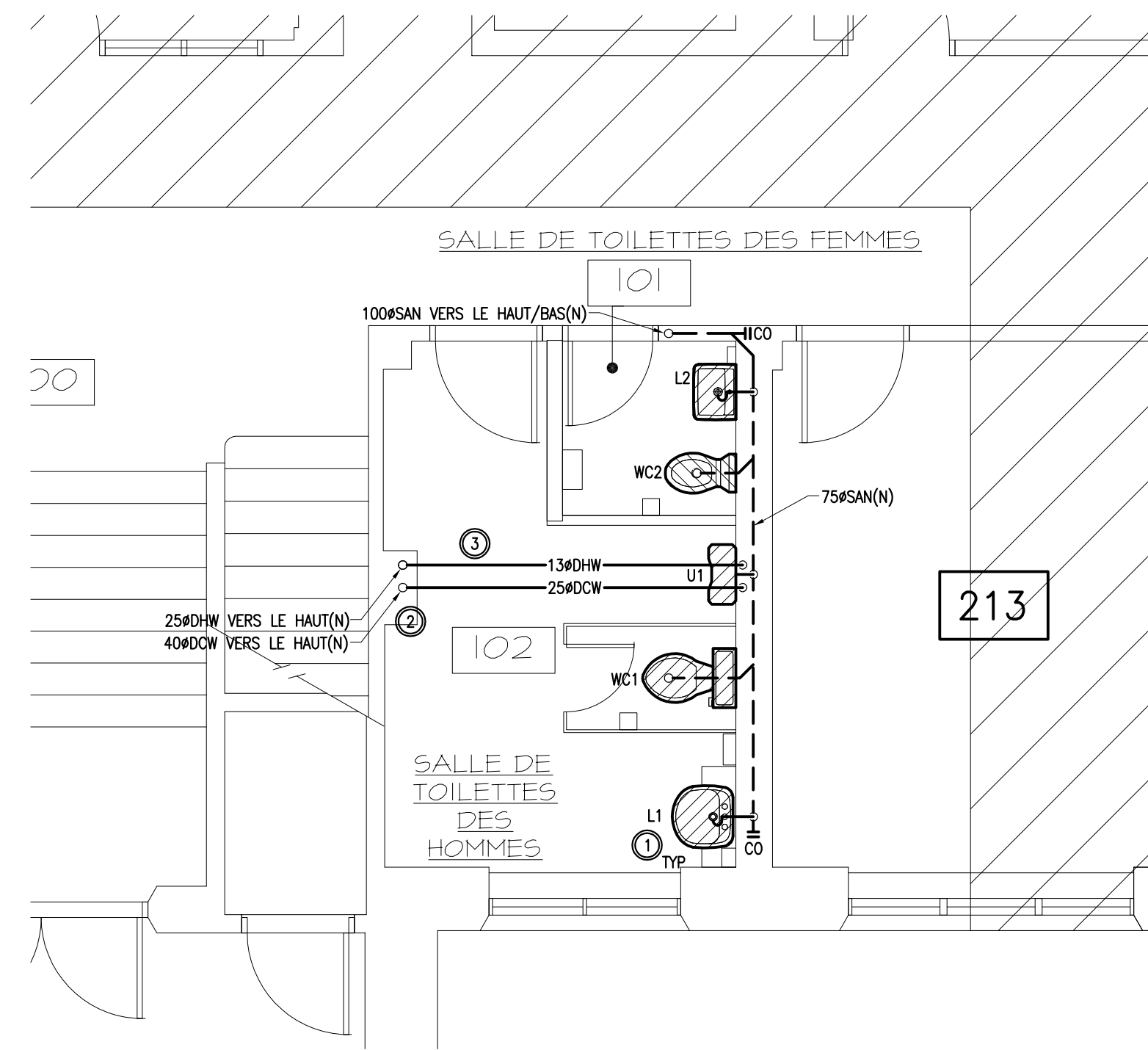


**3**  
M2 1:50  
REZ-DE-CHAUSSÉE - EST  
PLOMBERIE - DÉMOLITION

**DESCRIPTION DE LA DÉMOLITION:**

1 ENLEVER LES APPAREILS DE ROBINETTERIE AINSI QUE LES TUYAUTERIES DE VENTILATION, SANITAIRE ET D'EAU CHAUDE ET D'EAU FROIDE DOMESTIQUE EXISTANTS ET LES ACCESSOIRES CONNEXES SELON LES INDICATIONS.

2 ENLEVER LES COLONNES MONTANTES DES TUYAUTERIES DE VENTILATION, SANITAIRE ET D'EAU CHAUDE ET D'EAU FROIDE DOMESTIQUE ET LES DISPOSITIFS DE DISTRIBUTION EXISTANTS.



**4**  
M2 1:50  
REZ-DE-CHAUSSÉE - EST  
PLOMBERIE - NOUVEAUX TRAVAUX

**DESCRIPTION DES TRAVAUX:**

1 PRÉVOIR DE NOUVEAUX APPAREILS DE ROBINETTERIE DOTÉS DE TOUTES LES TUYAUTERIES DE VENTILATION, SANITAIRE ET D'EAU CHAUDE ET D'EAU FROIDE DOMESTIQUE ET DES ACCESSOIRES CONNEXES REQUIS SELON LES INDICATIONS. PROLONGER/MODIFIER LA TUYAUTERIE EXISTANTE SELON LES EXIGENCES.

2 REMPLACER LES COLONNES MONTANTES DES TUYAUTERIES DE VENTILATION, SANITAIRE ET D'EAU CHAUDE ET D'EAU FROIDE DOMESTIQUE EXISTANTES PAR DES NOUVELLES.

3 PRÉVOIR UNE NOUVELLE TUYAUTERIE DE DISTRIBUTION D'EAU CHAUDE ET D'EAU FROIDE DOMESTIQUE À L'INTÉRIEUR DE LA SALLE DE TOILETTES.

Client

DATE	REVISION	REF
NOV. 13, 2015	ÉMS POUR SOUMISSION	0
OCT. 30, 2015	ÉMS POUR EXAMEN A 99%	-

THE ENGINEER WAIVES ANY AND ALL RESPONSIBILITY AND LIABILITY FOR PROBLEMS WHICH ARISE FROM FAILURE TO FOLLOW THESE PLANS, SPECIFICATIONS AND THE DESIGN INTENT THEY CONVEY, OR FOR PROBLEMS WHICH ARISE FROM OTHER FAILURE TO OBTAIN AND / OR FOLLOW THE ENGINEER'S GUIDANCE WITH RESPECT TO ANY ERRORS, OMISSIONS, INCONSISTENCIES, AMBIGUITIES OR CONFLICTS WHICH ARE ALLEGED.

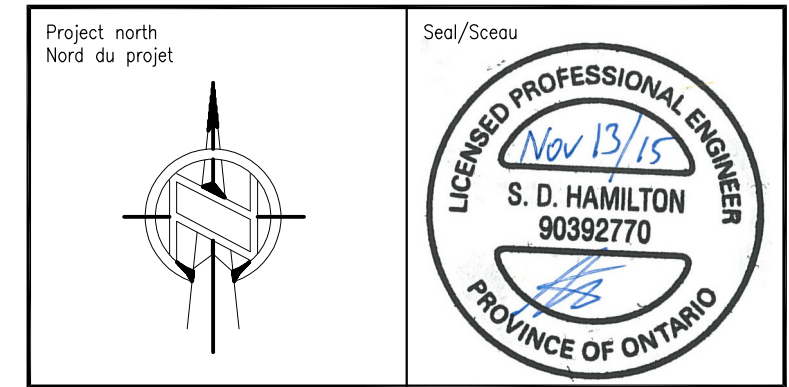
THIS DRAWING IS THE PROPERTY OF GOODKEY WEEDMARK & ASSOCIATES LIMITED AND ALL COPYRIGHTS ARE RESERVED. NO USE OF THIS DRAWING MAY BE MADE WITHOUT EXPRESS WRITTEN CONSENT.

DO NOT SCALE DRAWINGS.

L'INGÉNIEUR DÉCLINE TOUTE RESPONSABILITÉ DÉCOULANT DE PROBLÈMES FAISANT SUITE AU NON RESPECT DES PLANS, DESVS ET DE L'INTENTION DU CONCEPT QU'ILS INDICENT OU DE TOUTS LES PROBLÈMES POUVANT RÉSULTER DU DÉFAUT D'OBTENIR ET / OU DE SUIVRE LES CONSEILS DE L'INGÉNIEUR EN CE QUI CONCERNE LES ERREURS, OMISSIONS, INCONSISTANCES, AMBIGUITÉS OU CONFLITS ALLÉGUÉS.

CE DESSIN EST LA PROPRIÉTÉ LITTÉRAIRE DE GOODKEY WEEDMARK & ASSOCIATES LIMITED ET TOUTS LES DROITS SONT RÉSERVÉS. L'UTILISATION EST INTERDITE SANS LE CONSENTEMENT ÉCRIT DE L'AUTEUR.

NE PAS MESURER LES DESSINS À L'ÉCHELLE.

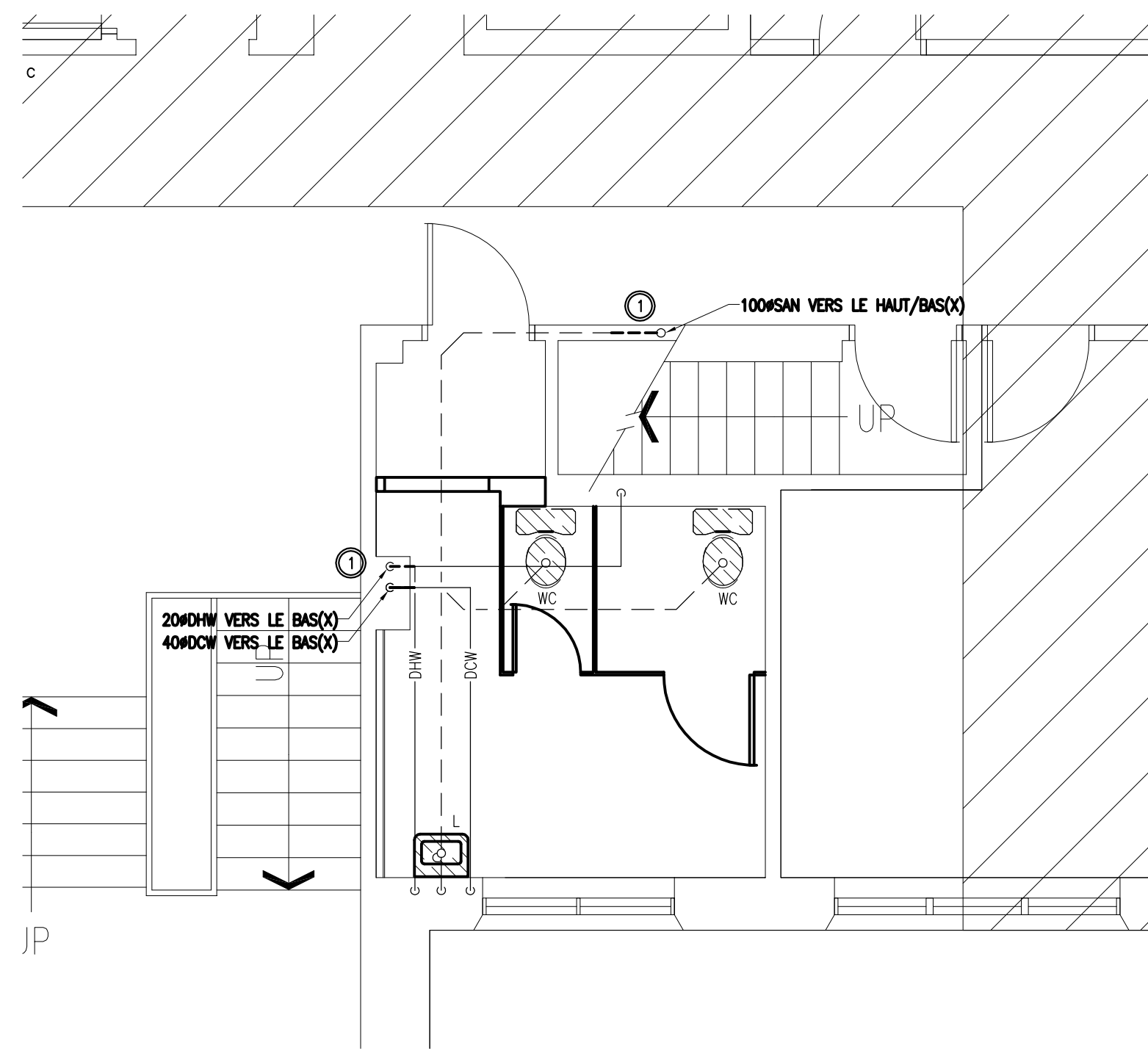


Project/Projet  
**AGRICULTURE ET AGROALIMENTAIRE CANADA ÉDIFICE 49 EAST.**

Drawing title/Titre du dessin  
**MÉCANIQUE - EST  
SOUS-SOL ET REZ-DE-CHAUSSÉE  
PLOMBERIE  
DÉMOLITION ET NOUVEAUX TRAVAUX**

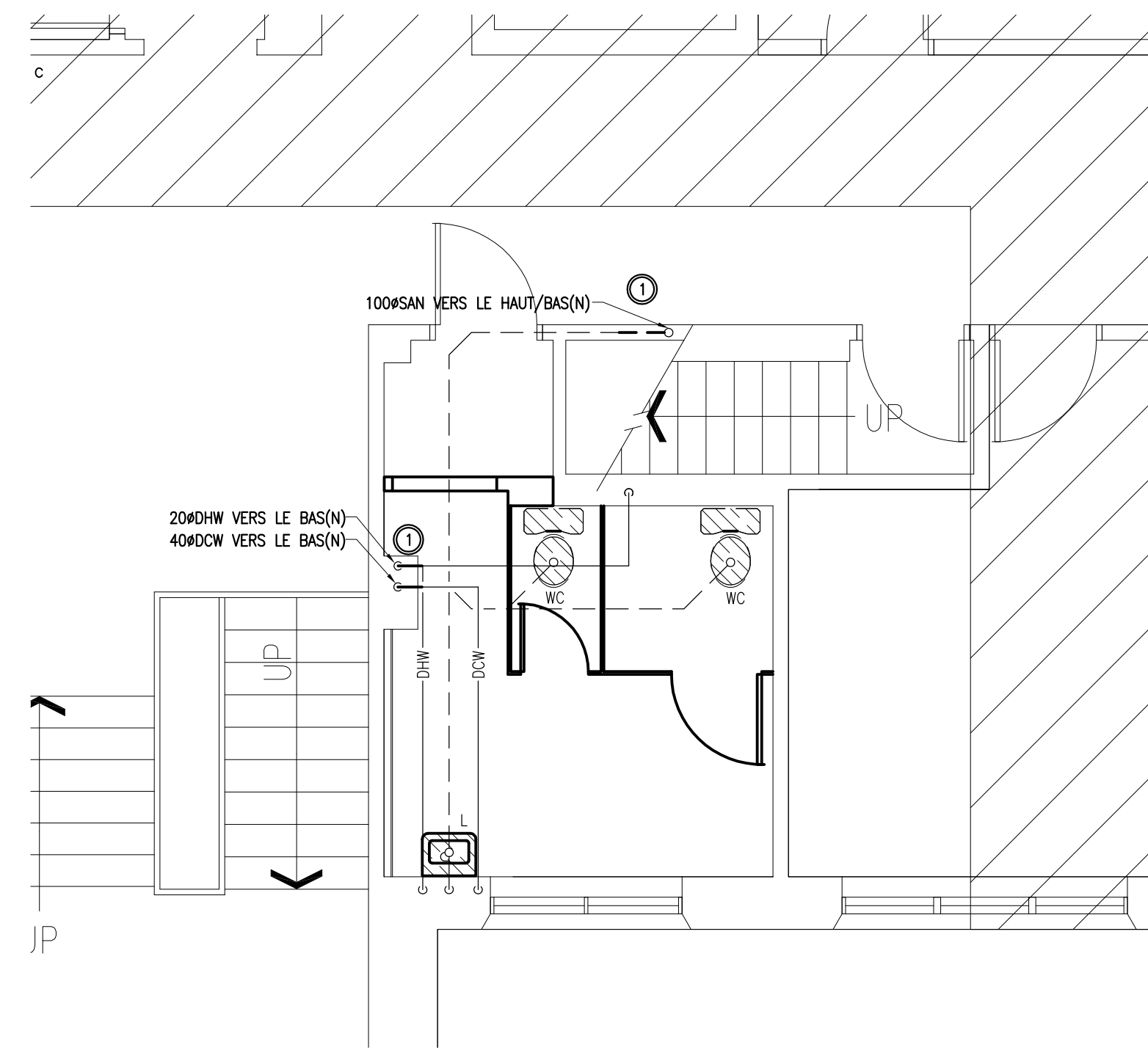
Scale Échelle	SECON LES INDICATIONS	Project no./No. du projet A654
Design by Conçu par	S.HAMILTON	Drawing/Dessin <b>M2</b>
Drawn by Dessiné par	S.VALLIER	DE 5
Reviewed by Examiné par	S.HAMILTON	
Date Date	OCTOBRE 2015	REVISION NO: 0 Acad file/Fichier: Z:/2015-476





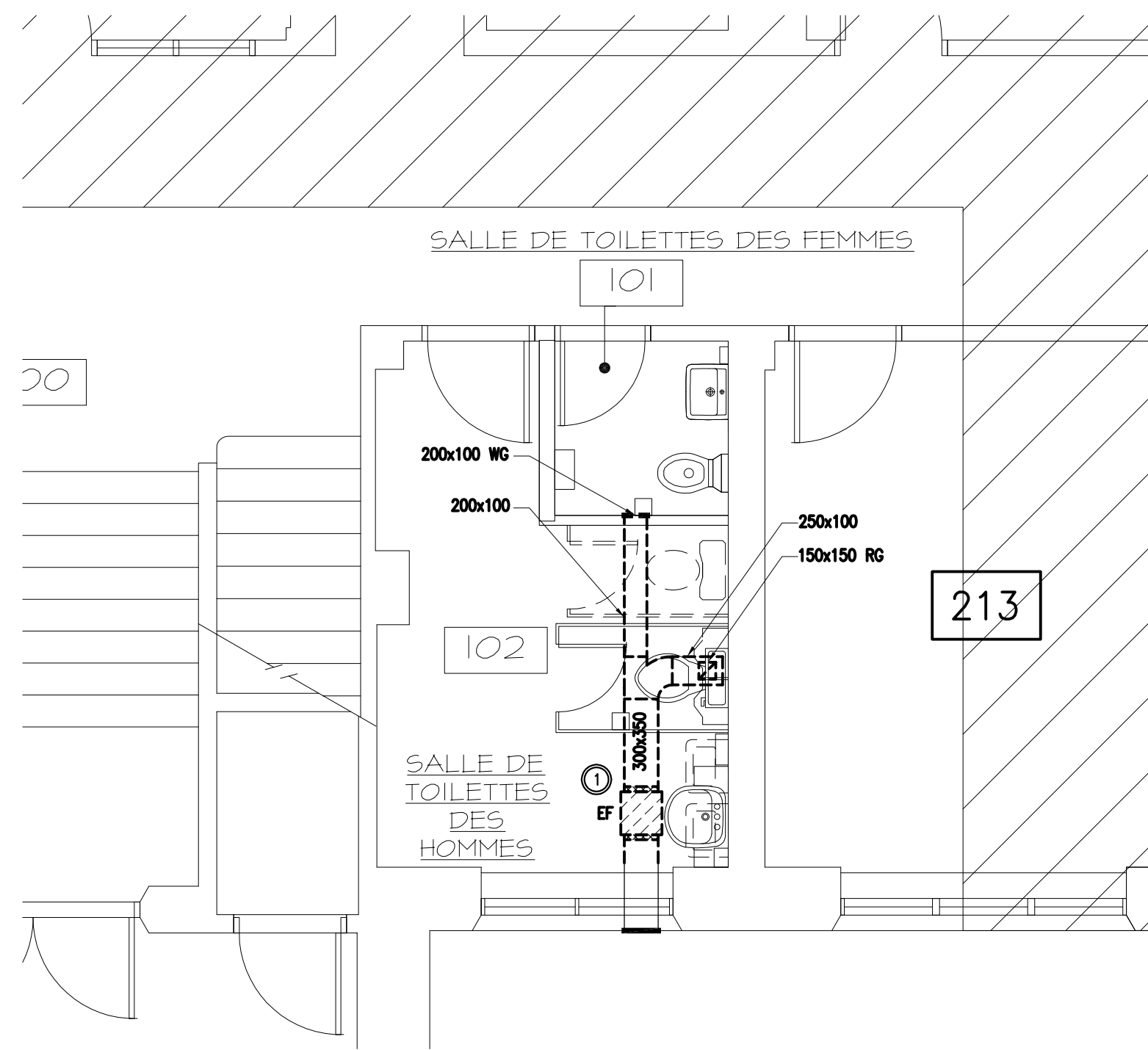
1  
M3 1:50  
DEUXIÈME ÉTAGE - EST  
PLOMBERIE - DÉMOLITION

DESCRIPTION DE LA DÉMOLITION:  
 ① ENLEVER LES COLONNES MONTANTES DES TUYAUTERIES DE VENTILATION, SANITAIRE, ET D'EAU CHAUDE ET D'EAU FROIDE DOMESTIQUE EXISTANTES SELON LES INDICATIONS.



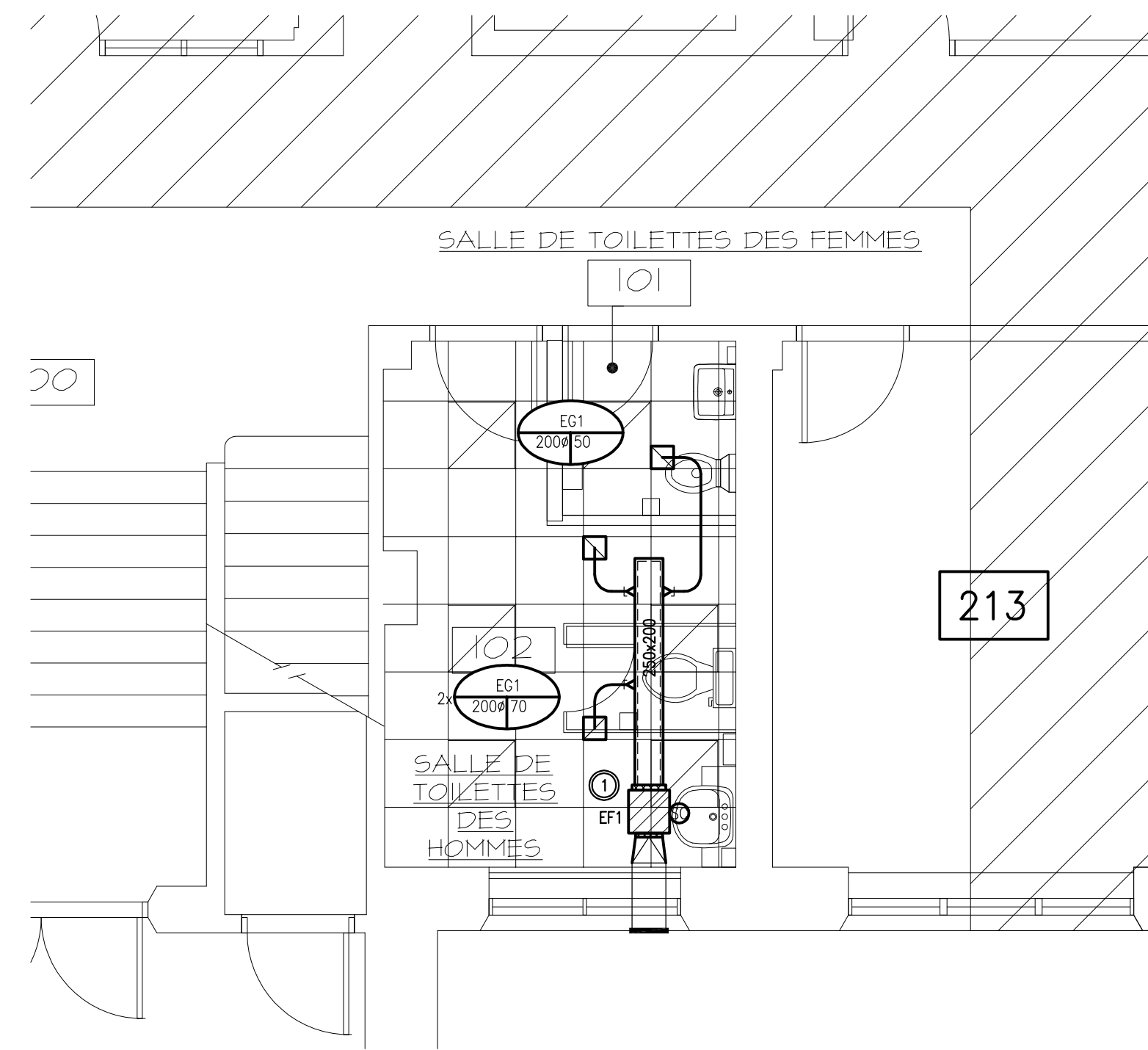
2  
M3 1:50  
DEUXIÈME ÉTAGE-EST  
PLOMBERIE - NOUVEAUX TRAVAUX

DESCRIPTION DES TRAVAUX:  
 ① REMPLACER LES COLONNES MONTANTES DES TUYAUTERIES DE VENTILATION, SANITAIRE ET D'EAU CHAUDE ET D'EAU FROIDE DOMESTIQUE EXISTANTES PAR DES NOUVELLES.



3  
M3 1:50  
REZ-DE-CHAUSSÉE - EST  
CVAC - DÉMOLITION

DESCRIPTION DE LA DÉMOLITION:  
 ① ENLEVER LE VENTILATEUR D'EXTRACTION EXISTANT AINSI QUE TOUS LES CONDUITS, GRILLES, ET ACCESSOIRES CONNEXES SELON LES INDICATIONS.



4  
M3 1:50  
REZ-DE-CHAUSSÉE - EST  
CVAC - NOUVEAUX TRAVAUX

DESCRIPTION DES TRAVAUX:  
 ① PRÉVOIR UN NOUVEAU VENTILATEUR D'EXTRACTION AINSI QUE TOUS LES CONDUITS, GRILLES, ET ACCESSOIRES CONNEXES SELON LES INDICATIONS. INSTALLER LES CONDUITS D'AIR AUSSI HAUT QUE POSSIBLE.

Client

DATE	REVISION	REF
NOV. 13, 2015	ÉMS POUR SOUMISSION	0
OCT. 30, 2015	ÉMS POUR EXAMEN A 99%	-

THE ENGINEER WAIVES ANY AND ALL RESPONSIBILITY AND LIABILITY FOR PROBLEMS WHICH ARISE FROM FAILURE TO FOLLOW THESE PLANS, SPECIFICATIONS AND THE DESIGN INTENT THEY CONVEY, OR FOR PROBLEMS WHICH ARISE FROM OTHER FAILURE TO OBTAIN AND / OR FOLLOW THE ENGINEER'S GUIDANCE WITH RESPECT TO ANY ERRORS, OMISSIONS, INCONSISTENCIES, AMBIGUITIES OR CONFLICTS WHICH ARE ALLEGED.

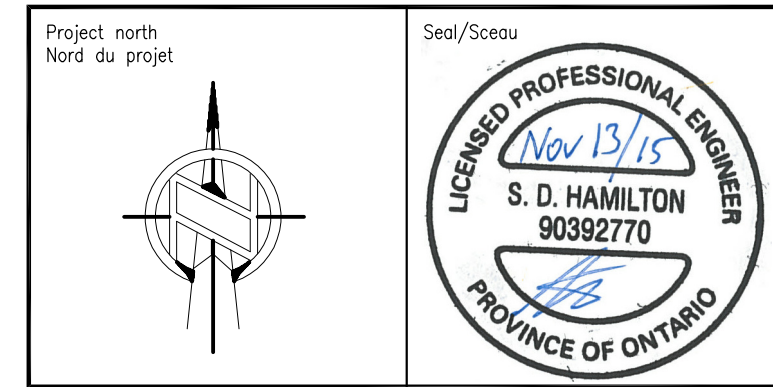
THIS DRAWING IS THE PROPERTY OF GOODKEY WEEDMARK & ASSOCIATES LIMITED AND ALL COPYRIGHTS ARE RESERVED. NO USE OF THIS DRAWING MAY BE MADE WITHOUT EXPRESS WRITTEN CONSENT.

DO NOT SCALE DRAWINGS.

L'INGÉNIEUR DÉCLINE TOUTE RESPONSABILITÉ DÉCOULANT DE PROBLÈMES FAISANT SUITE AU NON RESPECT DES PLANS, DES DÉTAILS ET DE L'INTENTION DU CONCEPTEUR QU'ILS INDICENT OU DE TOUS LES PROBLÈMES POUVANT RÉSULTER DU DÉFAUT D'OBTENIR ET / OU DE SUIVRE LES CONSEILS DE L'INGÉNIEUR EN CE QUI CONCERNE LES ERREURS, OMISSIONS, INCONSISTANCES, AMBIGUITÉS OU CONFLITS ALLÉGUÉS.

CE DESSIN EST LA PROPRIÉTÉ LITTÉRAIRE DE GOODKEY WEEDMARK & ASSOCIATES LIMITED ET TOUS LES DROITS SONT RÉSERVÉS. L'UTILISATION EST INTERDITE SANS LE CONSENTEMENT ÉCRIT DE L'AUTEUR.

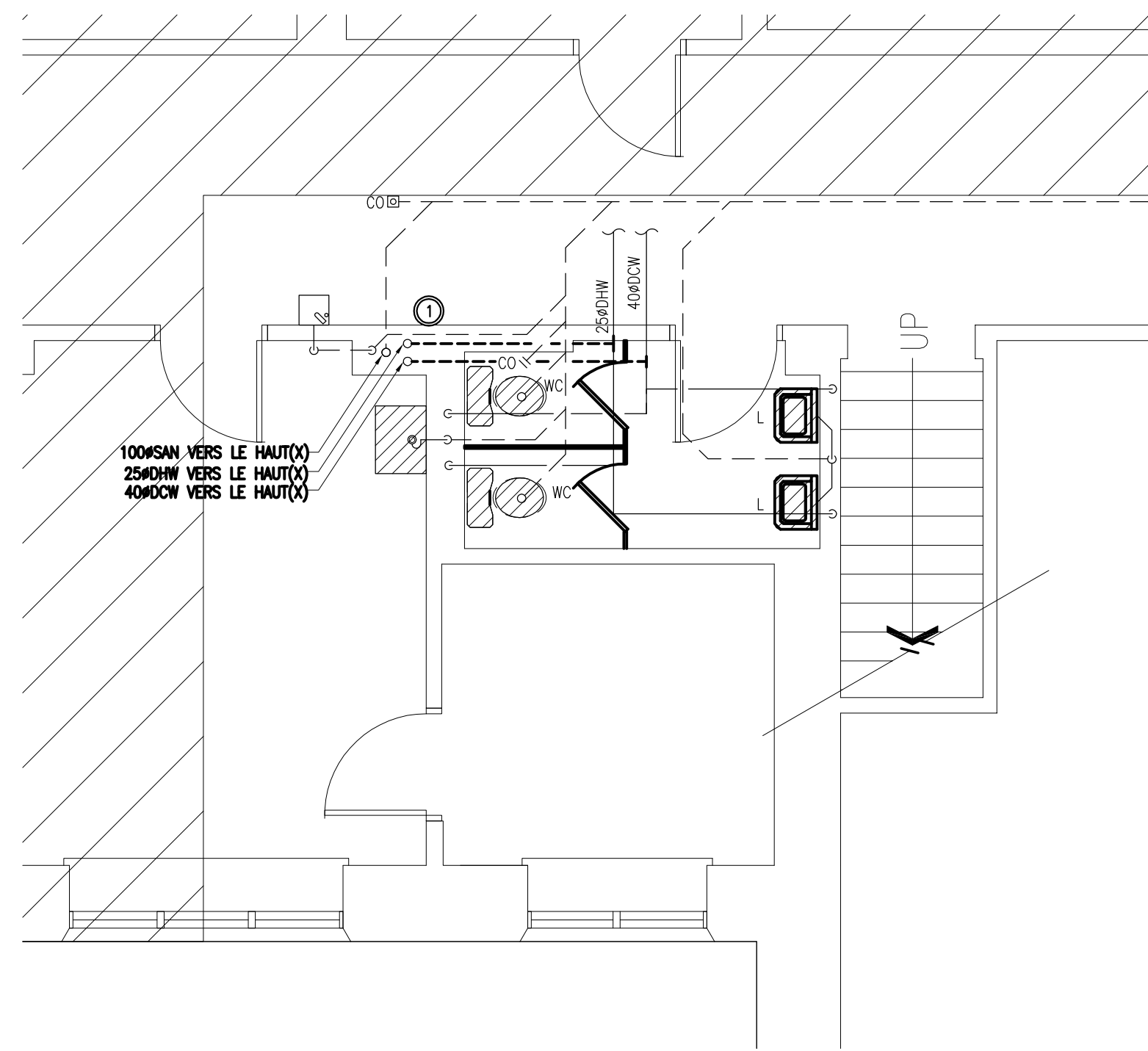
NE PAS MESURER LES DESSINS À L'ÉCHELLE.



Project/Projet  
**AGRICULTURE ET AGROALIMENTAIRE CANADA ÉDIFICE 49 EAST.**

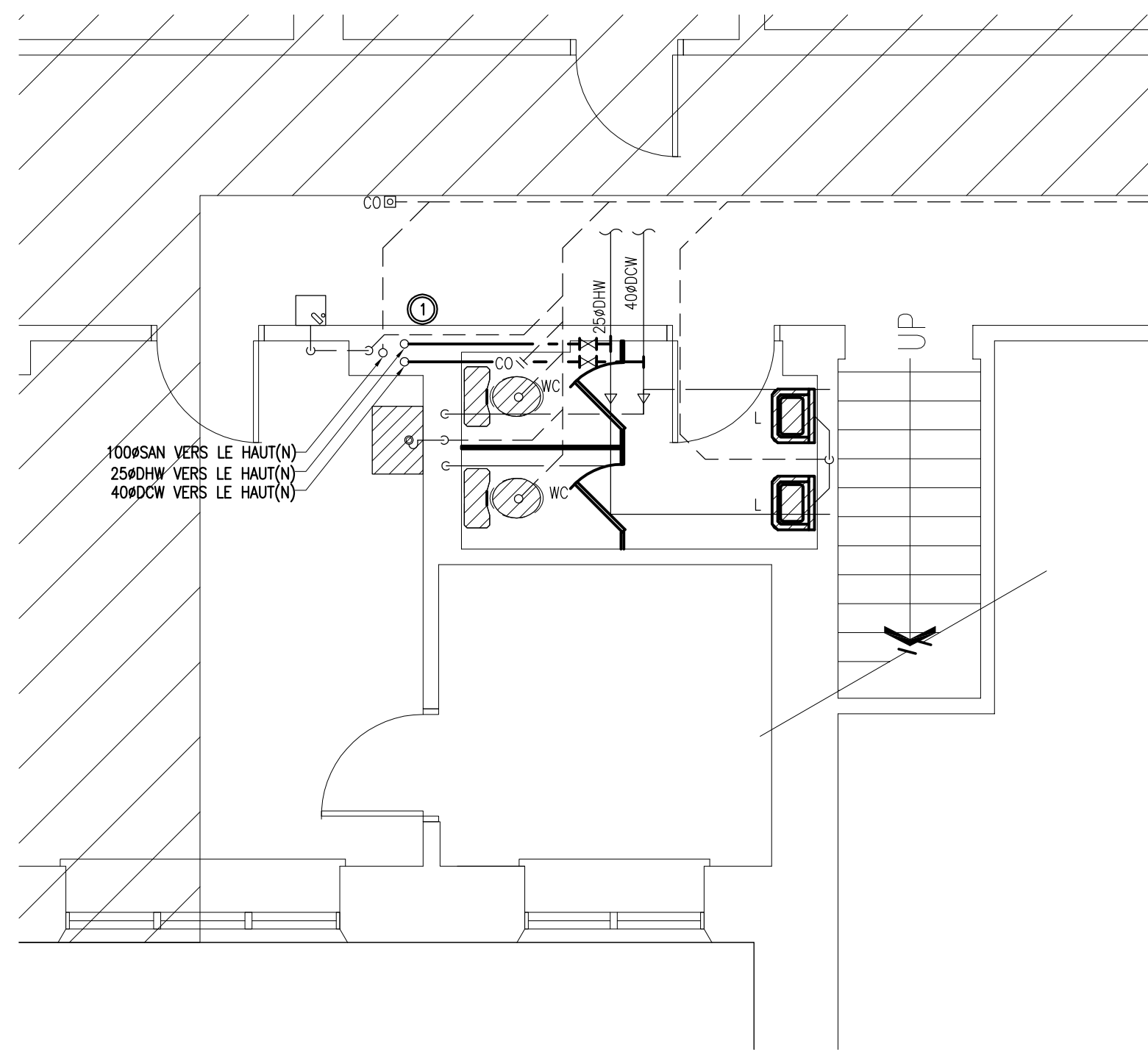
Drawing title/Titre du dessin  
**MÉCANIQUE - EST  
 REZ-DE-CHAUSÉE ET DEUXIÈME ÉTAGE  
 PLOMBERIE ET CVAC  
 DÉMOLITION ET NOUVEAUX TRAVAUX**

Scale Échelle	SECON LES INDICATIONS	Project no./No. du projet	A654
Design by Conçu par	S.HAMILTON	Drawing/Dessin	<b>M3</b>
Drawn by Dessiné par	S.VALLIER		
Reviewed by Examiné par	S.HAMILTON		
Date	OCTOBRE 2015	REVISION NO:	0
Date		Acad file/Fichier:	Z:/2015-476



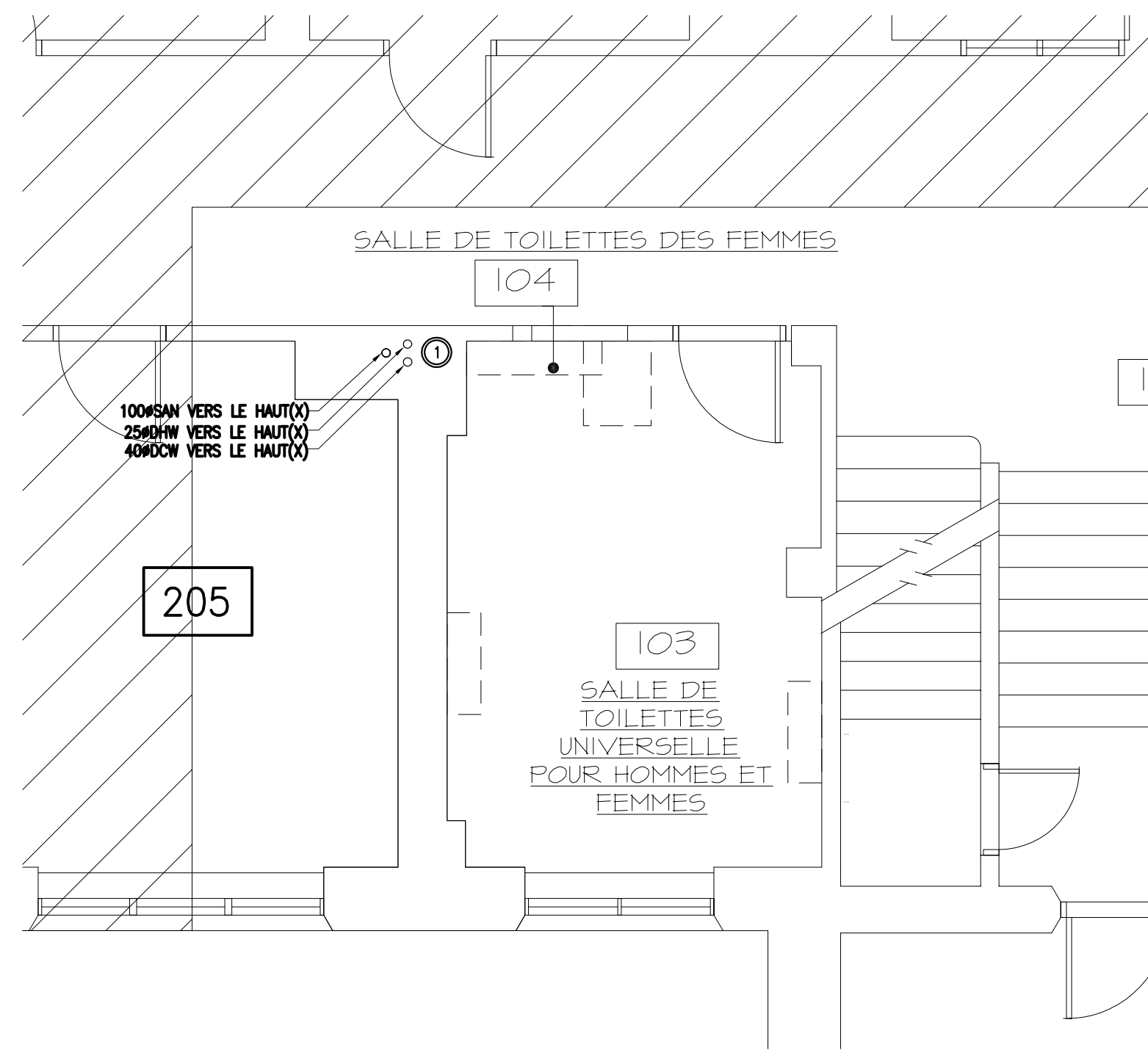
1  
M4 1:50  
SOUS-SOL - OUEST  
PLOMBERIE - DÉMOLITION

DESCRIPTION DE LA DÉMOLITION:  
 ① ENLEVER LES COLONNES MONTANTES DES TUYAUTERIES DE VENTILATION, SANITAIRE ET D'EAU CHAUDE ET D'EAU FROIDE DOMESTIQUE EXISTANTES SELON LES INDICATIONS.



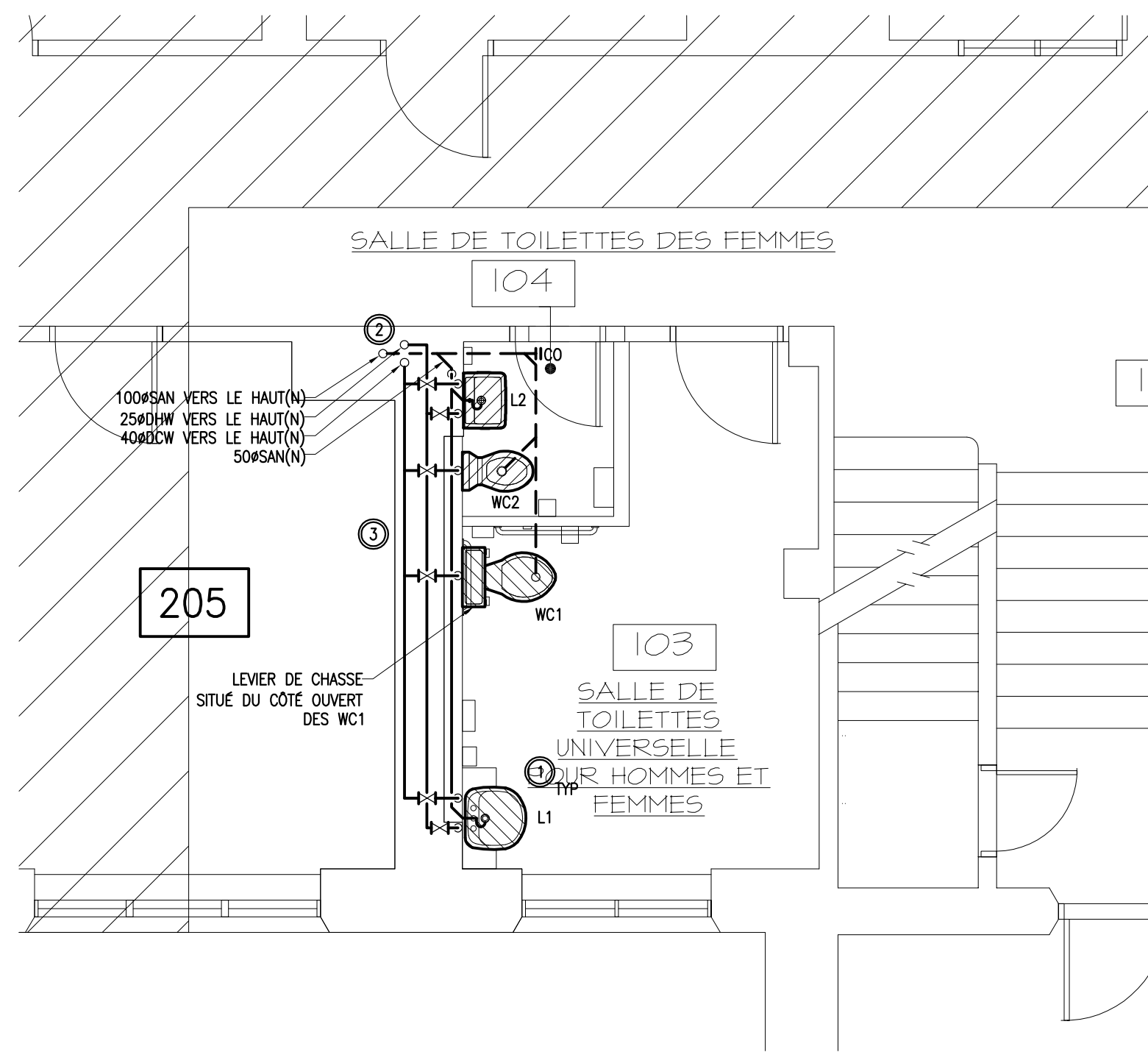
2  
M4 1:50  
SOUS-SOL - OUEST  
PLOMBERIE - NOUVEAUX TRAVAUX

DESCRIPTION DE TRAVAUX:  
 ① REMPLACER LES COLONNES MONTANTES DES TUYAUTERIES DE VENTILATION, SANITAIRE ET D'EAU CHAUDE ET D'EAU FROIDE DOMESTIQUE EXISTANTES PAR DES NOUVELLES.



3  
M4 1:50  
REZ-DE-CHAUSSÉE - OUEST  
PLOMBERIE - DÉMOLITION

DESCRIPTION DE LA DÉMOLITION:  
 ① ENLEVER LES COLONNES MONTANTES DES TUYAUTERIES DE VENTILATION, SANITAIRE ET D'EAU CHAUDE ET D'EAU FROIDE DOMESTIQUE EXISTANTES SELON LES INDICATIONS.



4  
M4 1:50  
REZ-DE-CHAUSSÉE - OUEST  
PLOMBERIE - NOUVEAUX TRAVAUX

DESCRIPTION DES TRAVAUX:  
 ① PRÉVOIR DE NOUVEAUX APPARELS DE ROBINETTERIE DOTÉS DE TOUTES LES TUYAUTERIES DE VENTILATION, SANITAIRE ET D'EAU CHAUDE ET D'EAU FROIDE DOMESTIQUE ET DES ACCESSOIRES CONNEXES REQUIS SELON LES INDICATIONS.  
 ② REMPLACER LES COLONNES MONTANTES DES TUYAUTERIES DE VENTILATION, SANITAIRE ET D'EAU CHAUDE ET D'EAU FROIDE DOMESTIQUE EXISTANTES PAR DES NOUVELLES.  
 ③ PRÉVOIR UNE NOUVELLE TUYAUTERIE DE DISTRIBUTION D'EAU CHAUDE ET D'EAU FROIDE DOMESTIQUE À L'INTÉRIEUR DE LA SALLE DE TOILETTES.

Client

DATE	REVISION	REF
NOV. 13, 2015	ÉMIS POUR SOUMISSION	0
OCT. 30, 2015	ÉMIS POUR EXAMEN À 99%	-

THE ENGINEER WAIVES ANY AND ALL RESPONSIBILITY AND LIABILITY FOR PROBLEMS WHICH ARISE FROM FAILURE TO FOLLOW THESE PLANS, SPECIFICATIONS AND THE DESIGN INTENT THEY CONVEY, OR FOR PROBLEMS WHICH ARISE FROM OTHER FAILURE TO OBTAIN AND / OR FOLLOW THE ENGINEER'S GUIDANCE WITH RESPECT TO ANY ERRORS, OMISSIONS, INCONSISTENCIES, AMBIGUITIES OR CONFLICTS WHICH ARE ALLEGED.

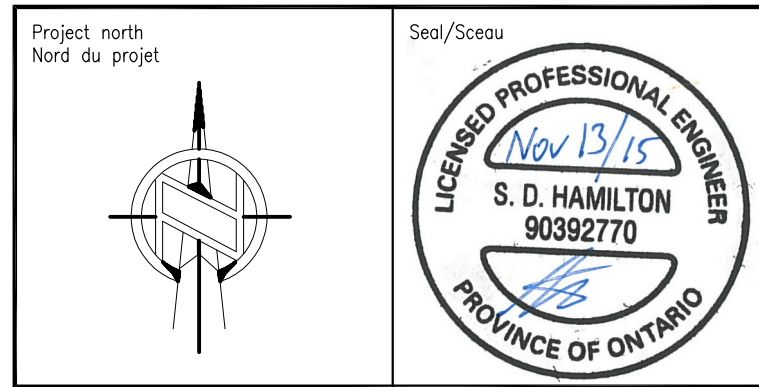
THIS DRAWING IS THE PROPERTY OF GOODKEY WEEDMARK & ASSOCIATES LIMITED AND ALL COPYRIGHTS ARE RESERVED. NO USE OF THIS DRAWING MAY BE MADE WITHOUT EXPRESS WRITTEN CONSENT.

DO NOT SCALE DRAWINGS.

L'INGÉNIEUR DÉCLINE TOUTE RESPONSABILITÉ DÉCOULANT DE PROBLÈMES FAISANT SUITE AU NON RESPECT DES PLANS, DES SPÉCIFICATIONS ET DE L'INTENTION DU CONCEPTEUR QU'ILS INDICENT OU DE TOUTS LES PROBLÈMES POUVANT RÉSULTER DU DÉFAUT D'OBTENIR ET / OU DE SUIVRE LES CONSEILS DE L'INGÉNIEUR EN CE QUI CONCERNE LES ERREURS, OMISSIONS, INCONSISTANCES, AMBIGUITÉS OU CONFLITS ALLÉGUÉS.

CE DESSIN EST LA PROPRIÉTÉ LITTÉRAIRE DE GOODKEY WEEDMARK & ASSOCIATES LIMITED ET TOUTS LES DROITS SONT RÉSERVÉS. L'UTILISATION EST INTERDITE SANS LE CONSENTEMENT ÉCRIT DE L'AUTEUR.

NE PAS MESURER LES DESSINS À L'ÉCHELLE.



Project/Projet  
**AGRICULTURE ET AGROALIMENTAIRE CANADA ÉDIFICE 49 EAST.**

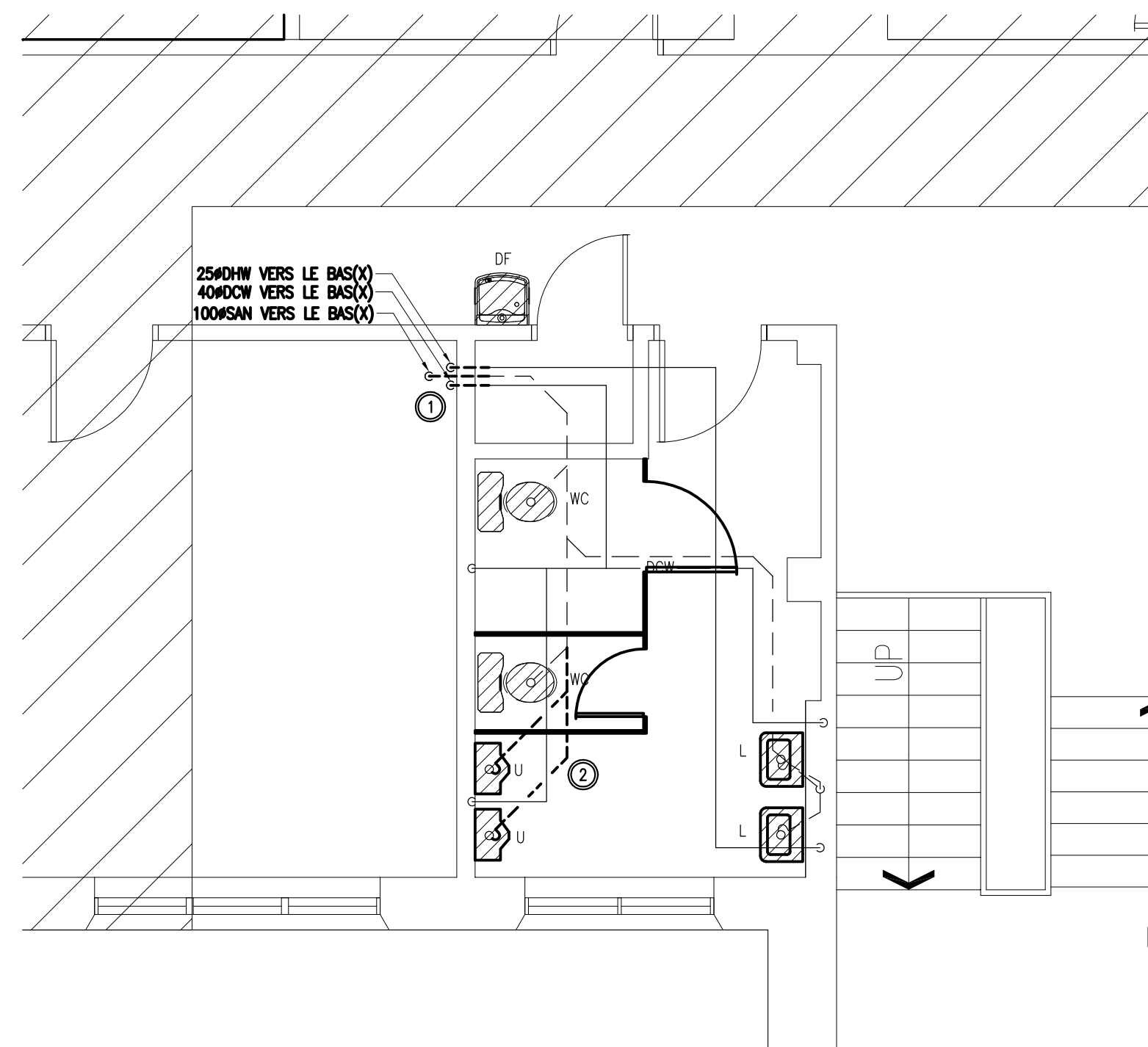
Drawing title/Titre du dessin  
**MÉCANIQUE - OUEST  
 SOUS-SOL ET REZ-DE-CHAUSSÉE  
 PLOMBERIE  
 DÉMOLITION ET NOUVEAUX TRAVAUX**

Scale/Echelle	Project no./No. du projet
SECON LES INDICATIONS	A654
Design by/Conçu par	S.HAMILTON
Drawn by/Dessiné par	S.VALLIER
Reviewed by/Examiné par	S.HAMILTON
Date	OCTOBRE 2015
REVISION NO:	0
Acad file/Fichier:	Z:/2015-476

**M4**

DE 5

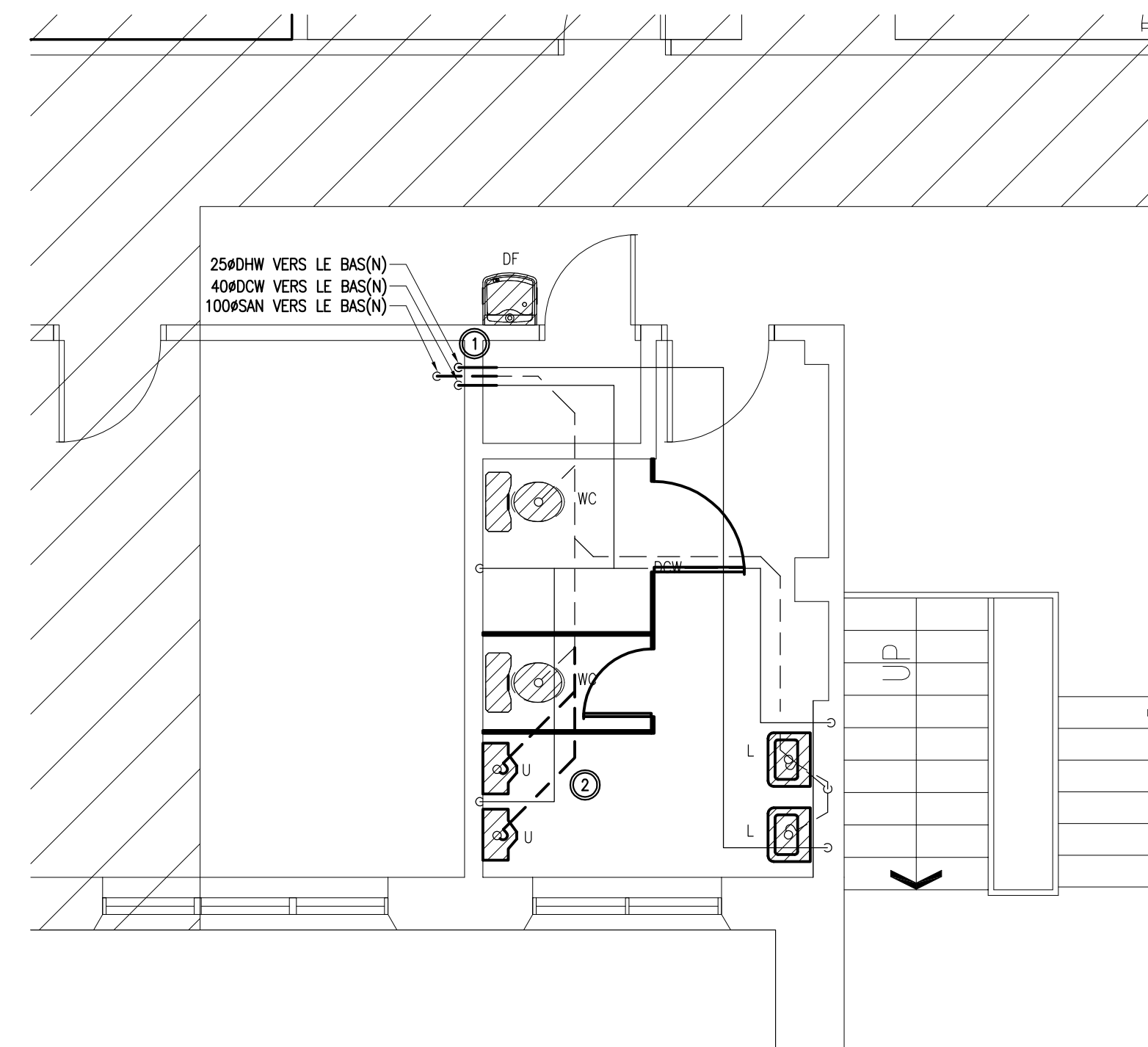




1  
M5 1:50  
DEUXIÈME ÉTAGE - OUEST  
PLOMBERIE - DÉMOLITION

DESCRIPTION DE LA DÉMOLITION:

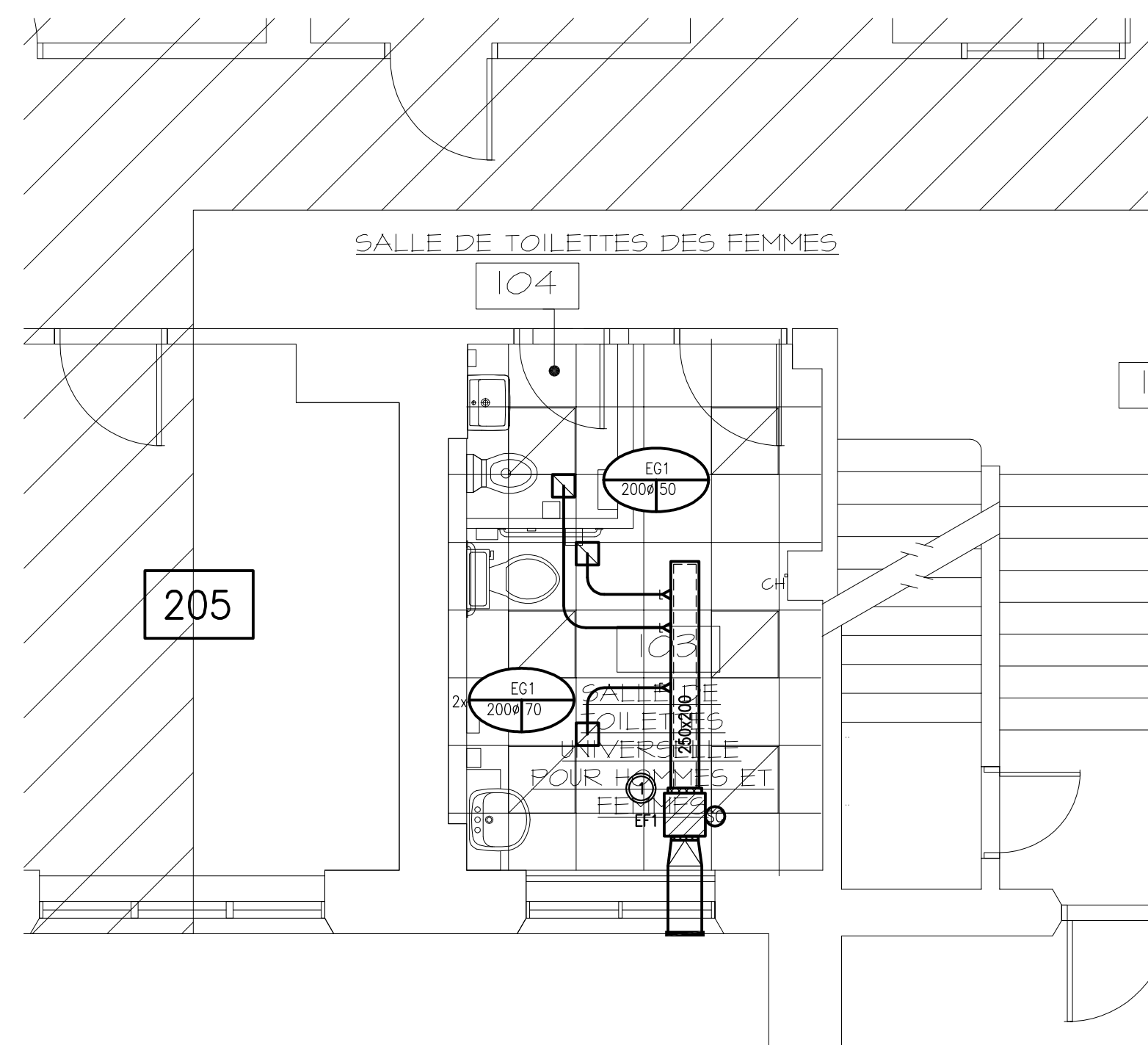
- 1 ENLEVER LES COLONNES MONTANTES DES TUYAUTES DE VENTILATION, SANITAIRE ET D'EAU CHAUDE ET D'EAU FROIDE DOMESTIQUE SELON LES INDICATIONS.
- 2 ENLEVER LA TUYAUTE SANITAIRE EXISTANTE SELON LES INDICATIONS.



2  
M5 1:50  
DEUXIÈME ÉTAGE - OUEST  
PLOMBERIE - NOUVEAUX TRAVAUX

DESCRIPTION DES TRAVAUX:

- 1 REMPLACER LES COLONNES MONTANTES DES TUYAUTES DE VENTILATION, SANITAIRE ET D'EAU CHAUDE ET D'EAU FROIDE DOMESTIQUE EXISTANTES PAR DE NOUVELLES.
- 2 PRÉVOIR UNE NOUVELLE TUYAUTE SANITAIRE SELON LES INDICATIONS.



3  
M5 1:50  
REZ-DE-CHAUSSÉE - OUEST  
CVAC - NOUVEAUX TRAVAUX

DESCRIPTION DES TRAVAUX:

- 1 PRÉVOIR UN NOUVEAU VENTILATEUR D'EXTRACTION AINSI QUE LES CONDUITS, GRILLES ET ACCESSOIRES CONNEXES SELON LES INDICATIONS. INSTALLER LES CONDUITS D'AIR AUSSI HAUT QUE POSSIBLE.

Client

DATE	REVISION	REF
NOV. 13, 2015	ÉMIS POUR SOUMISSION	0
OCT. 30, 2015	ÉMIS POUR EXAMEN A 99%	-

THE ENGINEER WAIVES ANY AND ALL RESPONSIBILITY AND LIABILITY FOR PROBLEMS WHICH ARISE FROM FAILURE TO FOLLOW THESE PLANS, SPECIFICATIONS AND THE DESIGN INTENT THEY CONVEY, OR FOR PROBLEMS WHICH ARISE FROM OTHER FAILURE TO OBTAIN AND / OR FOLLOW THE ENGINEER'S GUIDANCE WITH RESPECT TO ANY ERRORS, OMISSIONS, INCONSISTENCIES, AMBIGUITIES OR CONFLICTS WHICH ARE ALLEGED.

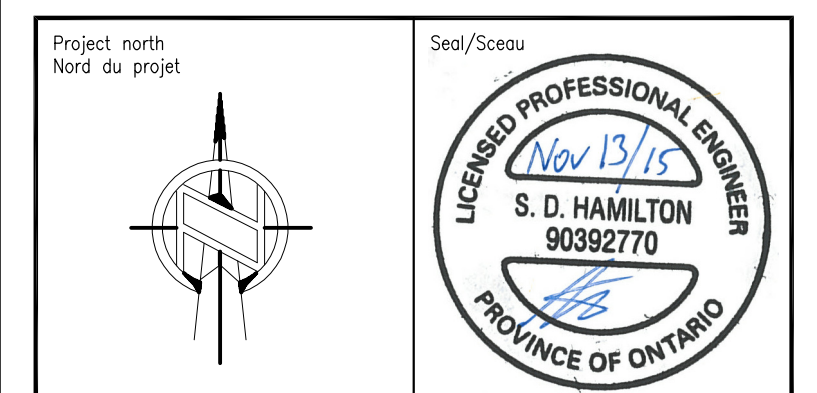
THIS DRAWING IS THE PROPERTY OF GOODKEY WEEDMARK & ASSOCIATES LIMITED AND ALL COPYRIGHTS ARE RESERVED. NO USE OF THIS DRAWING MAY BE MADE WITHOUT EXPRESS WRITTEN CONSENT.

DO NOT SCALE DRAWINGS.

L'INGÉNIEUR DÉCLINE TOUTE RESPONSABILITÉ DÉCOULANT DE PROBLÈMES FAISANT SUITE AU NON RESPECT DES PLANS, DES DÉTAILS ET DE L'INTENTION DU CONCEPTEUR QU'ILS INDICENT OU DE TOUTS LES PROBLÈMES POUVANT RÉSULTER DU DÉFAUT D'OBTENIR ET / OU DE SUIVRE LES CONSEILS DE L'INGÉNIEUR EN CE QUI CONCERNE LES ERREURS, OMISSIONS, INCONSISTANCES, AMBIGUITÉS OU CONFLITS ALLÉGUÉS.

CE DESSIN EST LA PROPRIÉTÉ LITTÉRAIRE DE GOODKEY WEEDMARK & ASSOCIATES LIMITED ET TOUS LES DROITS SONT RÉSERVÉS. L'UTILISATION EST INTERDITE SANS LE CONSENTEMENT ÉCRIT DE L'AUTEUR.

NE PAS MESURER LES DESSINS À L'ÉCHELLE.



Project/Projet  
**AGRICULTURE ET AGROALIMENTAIRE CANADA ÉDIFICE 49 EAST.**

Drawing title/Titre du dessin  
**MÉCANIQUE - OUEST  
REZ-DE-CHAUSSÉE ET DEUXIÈME ÉTAGE  
PLOMBERIE ET CVAC  
DÉMOLITION ET NOUVEAUX TRAVAUX**

Scale Échelle	SECON LES INDICATIONS	Project no./No. du projet A654
Design by Conçu par	S.HAMILTON	Drawing/Dessin
Drawn by Dessiné par	S.VALLIER	<b>M5</b>
Reviewed by Examiné par	S.HAMILTON	
Date Date	OCTOBRE 2015	REVISION NO: 0 Acad. file/Fichier: Z:/2015-476

DE 5