



RETURN BIDS TO:

RETOURNER LES SOUMISSIONS À:

Travaux publics et Services gouvernementaux
Canada

Place Bonaventure, portail Sud-Est

800, rue de La Gauchetière Ouest

7^{ème} étage

Montréal

Québec

H5A 1L6

SOLICITATION AMENDMENT

MODIFICATION DE L'INVITATION

The referenced document is hereby revised; unless otherwise indicated, all other terms and conditions of the Solicitation remain the same.

Ce document est par la présente révisé; sauf indication contraire, les modalités de l'invitation demeurent les mêmes.

Comments - Commentaires

CE DOCUMENT CONTIENT DES EXIGENCES
EN MATIÈRE DE SÉCURITÉ

THERE IS A SECURITY REQUIREMENT
ASSOCIATED WITH THE REQUIREMENT

Vendor/Firm Name and Address

Raison sociale et adresse du
fournisseur/de l'entrepreneur

Issuing Office - Bureau de distribution

Travaux publics et Services gouvernementaux Canada

Place Bonaventure, portail Sud-Est

800, rue de La Gauchetière Ouest

7^{ème} étage

Montréal

Québec

H5A 1L6

Title - Sujet Entretien ménager AGR Ottawa	
Solicitation No. - N° de l'invitation 01B46-140190/A	Amendment No. - N° modif. 001
Client Reference No. - N° de référence du client 01B46-14-0190	Date 2016-02-03
GETS Reference No. - N° de référence de SEAG PW-\$MTC-250-13677	
File No. - N° de dossier MTC-5-38242 (250)	CCC No./N° CCC - FMS No./N° VME
Solicitation Closes - L'invitation prend fin at - à 02:00 PM on - le 2016-02-23	
Time Zone Fuseau horaire Heure Normale du l'Est HNE	
F.O.B. - F.A.B. Plant-Usine: <input type="checkbox"/> Destination: <input checked="" type="checkbox"/> Other-Autre: <input type="checkbox"/>	
Address Enquiries to: - Adresser toutes questions à: Cyr, Nicolas	Buyer Id - Id de l'acheteur mtc250
Telephone No. - N° de téléphone (514) 496-3389 ()	FAX No. - N° de FAX (514) 496-3822
Destination - of Goods, Services, and Construction: Destination - des biens, services et construction: Agriculture et Agro-alimentaire Canada K1A 0C6	

Instructions: See Herein

Instructions: Voir aux présentes

Delivery Required - Livraison exigée	Delivery Offered - Livraison proposée
Vendor/Firm Name and Address Raison sociale et adresse du fournisseur/de l'entrepreneur	
Telephone No. - N° de téléphone Facsimile No. - N° de télécopieur	
Name and title of person authorized to sign on behalf of Vendor/Firm (type or print) Nom et titre de la personne autorisée à signer au nom du fournisseur/ de l'entrepreneur (taper ou écrire en caractères d'imprimerie)	
Signature	Date

Solicitation No. - N° de l'invitation
01B46-140190/A
Client Ref. No. - N° de réf. du client
01B46-14-0190

Amd. No. - N° de la modif.
001
File No. - N° du dossier
MTC-5-38242

Buyer ID - Id de l'acheteur
mtc250
CCC No./N° CCC - FMS No./N° VME

CETTE DEMANDE DE PROPOSITION EST, PAR LA PRÉSENTE, MODIFIÉ COMME SUIT :

Annexe A, section 5 – Opération de nettoyage, point C) Exceptions :

Ajouter :

6. L'édifice 77 doit être nettoyé que sept (7) mois par année, du 1^{er} mai au 30 novembre et requiert des services de nettoyage complets quotidiens.

L'Annexe B – Barème de prix est remplacée par l'Annexe B révisée ci-jointe.

Annexe F : remplacer les plans 26, 54 et 60B par les plans révisés ci-joint

Question :

Q: Combien de décimales voudriez-vous voir indiquer dans le barème des prix?

R: maximum 3

TOUS LES AUTRES TERMES ET CONDITIONS DEMEURENT INCHANGÉS

ANNEXE B révisée (3-fév-16)

01B46-14-0190
Proposition financière

1. Base de prix

La condition suivante **doit** être strictement respectée : le non-respect de cette condition rendra la proposition du soumissionnaire non-recevable.

Il est obligatoire que les soumissionnaires proposent des prix et des taux fermes pour les deux (2) ans, pour tous les items listés ci-dessous (Barème des prix 1 et Barème des prix 2).

Le prix doit être soumis en excluant la Taxe sur les produits et services (TPS) ou la Taxe de vente harmonisée (TVH).

BARÈME DES PRIX 1:

Les taux fermes tout inclus sont utilisés pour la routine, l'horaire et la patrouille d'opérations de nettoyage tel qu'indiqué dans l'énoncé des travaux.

Il n'y aura aucune augmentation ou diminution de la valeur du contrat lorsqu'un recouvrement de sol existant est remplacé par un autre type de revêtement.

Les heures de travail n'incluent pas les tâches annuelles de l'énoncé de travail, incluant, mais sans être limitées à : diffuseurs de ventilation, chaises, etc.

1.1 ÉDIFICE 12					
Période	A Surface à nettoyer	B Heures mensuelles estimées par le soumissionnaire pour le travail requis	C Coût mensuel ferme	D Coût mensuel ferme par M²	E Coût annuel (C x 12)
Année ferme 1	374.7 m²	_____ hrs	\$ _____	_____ \$/M²	\$ _____
Année ferme 2	374.7 m²	_____ hrs	\$ _____	_____ \$/M²	\$ _____
				Total Édifice 12 pour 2 ans	\$ _____

1.2 ÉDIFICE 18					
Période	A Surface à nettoyer	B Heures mensuelles estimées par le soumissionnaire pour le travail requis	C Coût mensuel ferme	D Coût mensuel ferme par M²	E Coût annuel (C x 12)
Année ferme 1	465.2 m²	_____ hrs	\$ _____	_____ \$/M²	\$ _____
Année ferme 2	465.2 m²	_____ hrs	\$ _____	_____ \$/M²	\$ _____
				Total Édifice 18 pour 2 ans	\$ _____

ANNEXE B révisée (3-fév-16)

01B46-14-0190
Proposition financière

1.3 ÉDIFICE 20

Période	A Surface à nettoyer	B Heures mensuelles estimées par le soumissionnaire pour le travail requis	C Coût mensuel ferme	D Coût mensuel ferme par M ²	E Coût annuel (C x 12)
Année ferme 1	20,830.5 m ²	_____ hrs	\$ _____	_____ \$/M ²	\$ _____
Année ferme 2	20,830.5 m ²	_____ hrs	\$ _____	_____ \$/M ²	\$ _____
				Total Édifice 20 pour 2 ans	\$ _____

1.4 ÉDIFICE 21

Période	A Surface à nettoyer	B Heures mensuelles estimées par le soumissionnaire pour le travail requis	C Coût mensuel ferme	D Coût mensuel ferme par M ²	E Coût annuel (C x 12)
Année ferme 1	1876.8 m ²	_____ hrs	\$ _____	_____ \$/M ²	\$ _____
Année ferme 2	1876.8 m ²	_____ hrs	\$ _____	_____ \$/M ²	\$ _____
				Total Édifice 21 pour 2 ans	\$ _____

1.5 ÉDIFICE 22

Période	A Surface à nettoyer	B Heures mensuelles estimées par le soumissionnaire pour le travail requis	C Coût mensuel ferme	D Coût mensuel ferme par M ²	E Coût annuel (C x 12)
Année ferme 1	3864.2 m ²	_____ hrs	\$ _____	_____ \$/M ²	\$ _____
Année ferme 2	3864.2 m ²	_____ hrs	\$ _____	_____ \$/M ²	\$ _____
				Total Édifice 22 pour 2 ans	\$ _____

ANNEXE B révisée (3-fév-16)

01B46-14-0190
Proposition financière

1.6 ÉDIFICE 26

Période	A Surface à nettoyer	B Heures mensuelles estimées par le soumissionnaire pour le travail requis	C Coût mensuel ferme	D Coût mensuel ferme par M ²	E Coût annuel (C x 12)
Année ferme 1	173.6 m ²	_____ hrs	\$ _____	_____ \$/M ²	\$ _____
Année ferme 2	173.6 m ²	_____ hrs	\$ _____	_____ \$/M ²	\$ _____
				Total Édifice 26 pour 2 ans	\$ _____

1.7 ÉDIFICE 34

Période	A Surface à nettoyer	B Heures mensuelles estimées par le soumissionnaire pour le travail requis	C Coût mensuel ferme	D Coût mensuel ferme par M ²	E Coût annuel (C x 12)
Année ferme 1	821.4 m ²	_____ hrs	\$ _____	_____ \$/M ²	\$ _____
Année ferme 2	821.4 m ²	_____ hrs	\$ _____	_____ \$/M ²	\$ _____
				Total Édifice 34 pour 2 ans	\$ _____

1.8 ÉDIFICE 45

Période	A Surface à nettoyer	B Heures mensuelles estimées par le soumissionnaire pour le travail requis	C Coût mensuel ferme	D Coût mensuel ferme par M ²	E Coût annuel (C x 12)
Année ferme 1	58.1 m ²	_____ hrs	\$ _____	_____ \$/M ²	\$ _____
Année ferme 2	58.1 m ²	_____ hrs	\$ _____	_____ \$/M ²	\$ _____
				Total Édifice 45 pour 2 ans	\$ _____

ANNEXE B révisée (3-fév-16)

01B46-14-0190
Proposition financière

1.9 ÉDIFICE 49					
Période	A Surface à nettoyer	B Heures mensuelles estimées par le soumissionnaire pour le travail requis	C Coût mensuel ferme	D Coût mensuel ferme par M ²	E Coût annuel (C x 12)
Année ferme 1	1996.9 m ²	_____ hrs	\$ _____	_____ \$/M ²	\$ _____
Année ferme 2	1996.9 m ²	_____ hrs	\$ _____	_____ \$/M ²	\$ _____
				Total Édifice 49 pour 2 ans	\$ _____

1.10 ÉDIFICE 50					
Période	A Surface à nettoyer	B Heures mensuelles estimées par le soumissionnaire pour le travail requis	C Coût mensuel ferme	D Coût mensuel ferme par M ²	E Coût annuel (C x 12)
Année ferme 1	895.7 m ²	_____ hrs	\$ _____	_____ \$/M ²	\$ _____
Année ferme 2	895.7 m ²	_____ hrs	\$ _____	_____ \$/M ²	\$ _____
				Total Édifice 50 pour 2 ans	\$ _____

1.11 ÉDIFICE 54					
Période	A Surface à nettoyer	B Heures mensuelles estimées par le soumissionnaire pour le travail requis	C Coût mensuel ferme	D Coût mensuel ferme par M ²	E Coût annuel (C x 4)
Année ferme 1	235.8 m ²	_____ hrs	\$ _____	_____ \$/M ²	\$ _____
Année ferme 2	235.8 m ²	_____ hrs	\$ _____	_____ \$/M ²	\$ _____
				Total Édifice 54 pour 2 ans	\$ _____

ANNEXE B révisée (3-fév-16)

01B46-14-0190
Proposition financière

1.12 ÉDIFICE 55

Période	A Surface à nettoyer	B Heures mensuelles estimées par le soumissionnaire pour le travail requis	C Coût mensuel ferme	D Coût mensuel ferme par M ²	E Coût annuel (C x 12)
Année ferme 1	1812.2 m ²	_____ hrs	\$ _____	_____ \$/M ²	\$ _____
Année ferme 2	1812.2 m ²	_____ hrs	\$ _____	_____ \$/M ²	\$ _____
				Total Édifice 55 pour 2 ans	\$ _____

1.13 ÉDIFICE 57

Période	A Surface à nettoyer	B Heures mensuelles estimées par le soumissionnaire pour le travail requis	C Coût mensuel ferme	D Coût mensuel ferme par M ²	E Coût annuel (C x 12)
Année ferme 1	1312.3 m ²	_____ hrs	\$ _____	_____ \$/M ²	\$ _____
Année ferme 2	1312.3 m ²	_____ hrs	\$ _____	_____ \$/M ²	\$ _____
				Total Édifice 57 pour ans	\$ _____

1.14 ÉDIFICE 59

Période	A Surface à nettoyer	B Heures mensuelles estimées par le soumissionnaire pour le travail requis	C Coût mensuel ferme	D Coût mensuel ferme par M ²	E Coût annuel (C x 12)
Année ferme 1	899.3 m ²	_____ hrs	\$ _____	_____ \$/M ²	\$ _____
Année ferme 2	899.3 m ²	_____ hrs	\$ _____	_____ \$/M ²	\$ _____
				Total Édifice 59 pour 2 ans	\$ _____

ANNEXE B révisée (3-fév-16)

01B46-14-0190
Proposition financière

1.15 ÉDIFICE 60A

Période	A Surface à nettoyer	B Heures mensuelles estimées par le soumissionnaire pour le travail requis	C Coût mensuel ferme	D Coût mensuel ferme par M ²	E Coût annuel (C x 12)
Année ferme 1	248.7 m ²	_____ hrs	\$ _____	_____ \$/M ²	\$ _____
Année ferme 2	248.7 m ²	_____ hrs	\$ _____	_____ \$/M ²	\$ _____
				Total Édifice 60A pour 2 ans	\$ _____

1.16 ÉDIFICE 60B

Période	A Surface à nettoyer	B Heures mensuelles estimées par le soumissionnaire pour le travail requis	C Coût mensuel ferme	D Coût mensuel ferme par M ²	E Coût annuel (C x 4)
Année ferme 1	135.5 m ²	_____ hrs	\$ _____	_____ \$/M ²	\$ _____
Année ferme 2	135.5 m ²	_____ hrs	\$ _____	_____ \$/M ²	\$ _____
				Total Édifice 60B pour 2 ans	\$ _____

1.17 ÉDIFICE 72

Période	A Surface à nettoyer	B Heures mensuelles estimées par le soumissionnaire pour le travail requis	C Coût mensuel ferme	D Coût mensuel ferme par M ²	E Coût annuel (C x 12)
Année ferme 1	351.6 m ²	_____ hrs	\$ _____	_____ \$/M ²	\$ _____
Année ferme 2	351.6 m ²	_____ hrs	\$ _____	_____ \$/M ²	\$ _____
				Total Édifice 72 pour 2 ans	\$ _____

ANNEXE B révisée (3-fév-16)

01B46-14-0190
Proposition financière

1.18 ÉDIFICE 72A

Période	A Surface à nettoyer	B Heures mensuelles estimées par le soumissionnaire pour le travail requis	C Coût mensuel ferme	D Coût mensuel ferme par M ²	E Coût annuel (C x 12)
Année ferme 1	39.0 m ²	_____ hrs	\$ _____	_____ \$/M ²	\$ _____
Année ferme 2	39.0 m ²	_____ hrs	\$ _____	_____ \$/M ²	\$ _____
				Total Édifice 72A pour 2	\$ _____

1.19 ÉDIFICE 74

Période	A Surface à nettoyer	B Heures mensuelles estimées par le soumissionnaire pour le travail requis	C Coût mensuel ferme	D Coût mensuel ferme par M ²	E Coût annuel (C x 12)
Année ferme 1	1174.9 m ²	_____ hrs	\$ _____	_____ \$/M ²	\$ _____
Année ferme 2	1174.9 m ²	_____ hrs	\$ _____	_____ \$/M ²	\$ _____
				Total Édifice 74 pour 2 ans	\$ _____

1.20 ÉDIFICE 75

Période	A Surface à nettoyer	B Heures mensuelles estimées par le soumissionnaire pour le travail requis	C Coût mensuel ferme	D Coût mensuel ferme par M ²	E Coût annuel (C x 12)
Année ferme 1	513.8 m ²	_____ hrs	\$ _____	_____ \$/M ²	\$ _____
Année ferme 2	513.8 m ²	_____ hrs	\$ _____	_____ \$/M ²	\$ _____
				Total Édifice 75 pour 2 ans	\$ _____

ANNEXE B révisée (3-fév-16)

01B46-14-0190
Proposition financière

1.21 ÉDIFICE 77

Période	A Surface à nettoyer	B Heures mensuelles estimées par le soumissionnaire pour le travail requis	C Coût mensuel ferme	D Coût mensuel ferme par M ²	E Coût annuel (C x 7)
Année ferme 1	48.1 m ²	_____ hrs	\$ _____	_____ \$/M ²	\$ _____
Année ferme 2	48.1 m ²	_____ hrs	\$ _____	_____ \$/M ²	\$ _____
				Total Édifice 77 pour 2 ans	\$ _____

1.22 ÉDIFICE 85

Période	A Surface à nettoyer	B Heures mensuelles estimées par le soumissionnaire pour le travail requis	C Coût mensuel ferme	D Coût mensuel ferme par M ²	E Coût annuel (C x 12)
Année ferme 1	62.4 m ²	_____ hrs	\$ _____	_____ \$/M ²	\$ _____
Année ferme 2	62.4 m ²	_____ hrs	\$ _____	_____ \$/M ²	\$ _____
				Total Édifice 85 pour 2 ans	\$ _____

1.23 ÉDIFICE 97

Période	A Surface à nettoyer	B Heures mensuelles estimées par le soumissionnaire pour le travail requis	C Coût mensuel ferme	D Coût mensuel ferme par M ²	E Coût annuel (C x 12)
Année ferme 1	436.6 m ²	_____ hrs	\$ _____	_____ \$/M ²	\$ _____
Année ferme 2	436.6 m ²	_____ hrs	\$ _____	_____ \$/M ²	\$ _____
				Total Édifice 97 pour 2 ans	\$ _____

ANNEXE B révisée (3-fév-16)

01B46-14-0190
Proposition financière

1.24 ÉDIFICE 98

Période	A Surface à nettoyer	B Heures mensuelles estimées par le soumissionnaire pour le travail requis	C Coût mensuel ferme	D Coût mensuel ferme par M ²	E Coût annuel (C x 12)
Année ferme 1	204.1 m ²	_____ hrs	\$ _____	_____ \$/M ²	\$ _____
Année ferme 2	204.1 m ²	_____ hrs	\$ _____	_____ \$/M ²	\$ _____
				Total Édifice 98 pour 2 ans	\$ _____

1.25 ÉDIFICE 99

Période	A Surface à nettoyer	B Heures mensuelles estimées par le soumissionnaire pour le travail requis	C Coût mensuel ferme	D Coût mensuel ferme par M ²	E Coût annuel (C x 12)
Année ferme 1	625.4 m ²	_____ hrs	\$ _____	_____ \$/M ²	\$ _____
Année ferme 2	625.4 m ²	_____ hrs	\$ _____	_____ \$/M ²	\$ _____
				Total Édifice 99 pour 2 ans	\$ _____

1.26 ÉDIFICE 103

Période	A Surface à nettoyer	B Heures mensuelles estimées par le soumissionnaire pour le travail requis	C Coût mensuel ferme	D Coût mensuel ferme par M ²	E Coût annuel (C x 12)
Année ferme 1	8.2 m ²	_____ hrs	\$ _____	_____ \$/M ²	\$ _____
Année ferme 2	8.2 m ²	_____ hrs	\$ _____	_____ \$/M ²	\$ _____
				Total Édifice 103 pour 2 ans	\$ _____

ANNEXE B révisée (3-fév-16)

01B46-14-0190
Proposition financière

1.27 ÉDIFICE 106

Période	A Surface à nettoyer	B Heures mensuelles estimées par le soumissionnaire pour le travail requis	C Coût mensuel ferme	D Coût mensuel ferme par M ²	E Coût annuel (C x 12)
Année ferme 1	245.5 m ²	_____ hrs	\$ _____	_____ \$/M ²	\$ _____
Année ferme 2	245.5 m ²	_____ hrs	\$ _____	_____ \$/M ²	\$ _____
				Total Édifice 106 pour 2 ans	\$ _____

1.28 ÉDIFICE 110

Période	A Surface à nettoyer	B Heures mensuelles estimées par le soumissionnaire pour le travail requis	C Coût mensuel ferme	D Coût mensuel ferme par M ²	E Coût annuel (C x 12)
Année ferme 1	178.4 m ²	_____ hrs	\$ _____	_____ \$/M ²	\$ _____
Année ferme 2	178.4 m ²	_____ hrs	\$ _____	_____ \$/M ²	\$ _____
				Total Édifice 110 pour 2 ans	\$ _____

1.29 ÉDIFICE 114

Période	A Surface à nettoyer	B Heures mensuelles estimées par le soumissionnaire pour le travail requis	C Coût mensuel ferme	D Coût mensuel ferme par M ²	E Coût annuel (C x 12)
Année ferme 1	78.0 m ²	_____ hrs	\$ _____	_____ \$/M ²	\$ _____
Année ferme 2	78.0 m ²	_____ hrs	\$ _____	_____ \$/M ²	\$ _____
				Total Édifice 114 pour 2 ans	\$ _____

ANNEXE B révisée (3-fév-16)

01B46-14-0190
Proposition financière

1.30 ÉDIFICE 136

Période	A Surface à nettoyer	B Heures mensuelles estimées par le soumissionnaire pour le travail requis	C Coût mensuel ferme	D Coût mensuel ferme par M ²	E Coût annuel (C x 12)
Année ferme 1	75.8 m ²	_____ hrs	\$ _____	_____ \$/M ²	\$ _____
Année ferme 2	75.8 m ²	_____ hrs	\$ _____	_____ \$/M ²	\$ _____
				Total Édifice 136 pour 2 ans	\$ _____

1.31 ÉDIFICE 140

Période	A Surface à nettoyer	B Heures mensuelles estimées par le soumissionnaire pour le travail requis	C Coût mensuel ferme	D Coût mensuel ferme par M ²	E Coût annuel (C x 12)
Année ferme 1	23.8 m ²	_____ hrs	\$ _____	_____ \$/M ²	\$ _____
Année ferme 2	23.8 m ²	_____ hrs	\$ _____	_____ \$/M ²	\$ _____
				Total Édifice 140 pour 2 ans	\$ _____

1.32 ÉDIFICE 143

Période	A Surface à nettoyer	B Heures mensuelles estimées par le soumissionnaire pour le travail requis	C Coût mensuel ferme	D Coût mensuel ferme par M ²	E Coût annuel (C x 12)
Année ferme 1	460.7 m ²	_____ hrs	\$ _____	_____ \$/M ²	\$ _____
Année ferme 2	460.7 m ²	_____ hrs	\$ _____	_____ \$/M ²	\$ _____
				Total Édifice 143 pour 2 ans	\$ _____

ANNEXE B révisée (3-fév-16)

01B46-14-0190
Proposition financière

1.33 ÉDIFICE 144					
Période	A Surface à nettoyer	B Heures mensuelles estimées par le soumissionnaire pour le travail requis	C Coût mensuel ferme	D Coût mensuel ferme par M ²	E Coût annuel (C x 12)
Année ferme 1	79.7 m ²	_____ hrs	\$ _____	_____ \$/M ²	\$ _____
Année ferme 2	79.7 m ²	_____ hrs	\$ _____	_____ \$/M ²	\$ _____
				Total Édifice 144 pour 2 ans	\$ _____

Total pour les 32 édifices			
Période	A Surface à nettoyer	B Heures estimées par le soumissionnaire pour le travail requis, pour un (1) an	C Coût annuel ferme, excluant les taxes
Année ferme 1	Estimée à 40,607.2 m ²	_____ hrs	\$ _____
Année ferme 2	Estimée à 40,607.2 m ²	_____ hrs	\$ _____
		Total pour les deux (2) années	\$ _____

ANNEXE B révisée (3-fév-16)

01B46-14-0190
Proposition financière

PRIX UNITAIRE POUR LE TRAVAIL NON PLANIFIÉ / BARÈME 2:

2.1 Notre taux horaire global par personnel qualifié et notre prix unitaire global pour un prix basé sur la surface est, excluant la TPS/TVH :

	Catégorie A* Travaux légers	Catégorie B* Travaux intensifs	\$/m² Nettoyage des planchers (Récurer et cirer)	\$/m² Nettoyage de tapis	TOTAL
Année ferme 1	\$ /hr	\$ /hr	\$ /hr	\$ /m²	
Niveau d'effort estimé (Pour fin d'évaluation)	50 hr	50 hr	50 m²	50 m²	
TOTAL	\$	\$	\$	\$	\$
Année ferme 2	\$ /hr	\$ /hr	\$ /hr	\$ /m²	
Niveau d'effort estimé (Pour fin d'évaluation)	50 hr	50 hr	50 m²	50 m²	
TOTAL	\$	\$	\$	\$	\$
				TOTAL for 2 years	\$

EN CAS D'ERREUR DANS LE CALCUL DES PRIX, LE PRIX UNITAIRE SERA PRÉPONDÉRANT. LE CANADA POURRA CONCLURE UN MARCHÉ SANS NÉGOCIATION

AUTORISATION DE LIVRER: Seule l'autorité contractuelle ou son délégué du Ministère de l'Agriculture et de l'Agroalimentaire Canada doit faire la demande de livraison des biens et services identifiés dans la Barème des prix 2.1. Toutes demandes au fournisseur doit être faite par écrit.

* Définitions

Les nettoyeurs pour les travaux légers, catégorie A sont des employés qui exécutent des tâches de nettoyage comme ramasser les ordures, vider les poubelles et les petits conteneurs de déchets, enlever les corps étrangers des grilles des drains, exécuter un léger nettoyage, enlever les taches, nettoyer le mobilier, nettoyer le matériel et épousseter toutes les surfaces atteignables sans escabeau, nettoyer à la vadrouille humide, épousseter à la vadrouille, passer l'aspirateur, remplir les distributeurs dans les toilettes, nettoyer et/ou laver les cloisons des toilettes, les éviers, les accessoires fixes chromés, les miroirs et les distributeurs.

Les nettoyeurs pour les travaux intensifs, catégorie B sont des employés qui exécutent des tâches comme vider, nettoyer et/ou laver les conteneurs de déchets lourds, balayer, nettoyer à la vadrouille humide, laver et astiquer les planchers, enlever et appliquer les finitions de sols, laver les murs ou y passer l'aspirateur ou faire fonctionner le matériel de nettoyage mécanique et autre gros ouvrage, y compris, mais sans qu'ils y soient limités, nettoyer les fenêtres.

BLDG. 26 revised

ÉDIFICE 26 révisé

NO OCCUPANCY

(SEE ANNEX A, "EXCEPTIONS")

2 WASHROOMS + 1 SHOWER - 8.8 m²

LUNCHROOM(S) - N/A KITCHENETTE(S) - 6.5 m²

HALLWAY(S) - 44.0 m² STAIRWELL(S) - 8.9 m²

FLOORING - 169.6 m² CARPETING - N/A

MISC. - 101.4 m² OUTSIDE ENTRANCES - 4.0 m²

TOTAL AREA TO BE CLEANED = 173.6 m²

SANS OCCUPATION

(VOIR ANNEXE A, "EXCEPTIONS")

3 SALLES DE TOILETTE + 1 DOUCHE - 8.8 m²

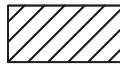
SALLE A MANGER - N/A CUISINETTE - 6.5 m²

COULOIR - 44.0 m² ESCALIER - 8.9 m²

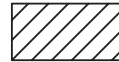
PLANCHER - 169.6 m² TAPIS MUR A MUR - N/A

DIVERS - 101.4 m² ENTRÉES EXTÉRIEURES - 4.0 m²

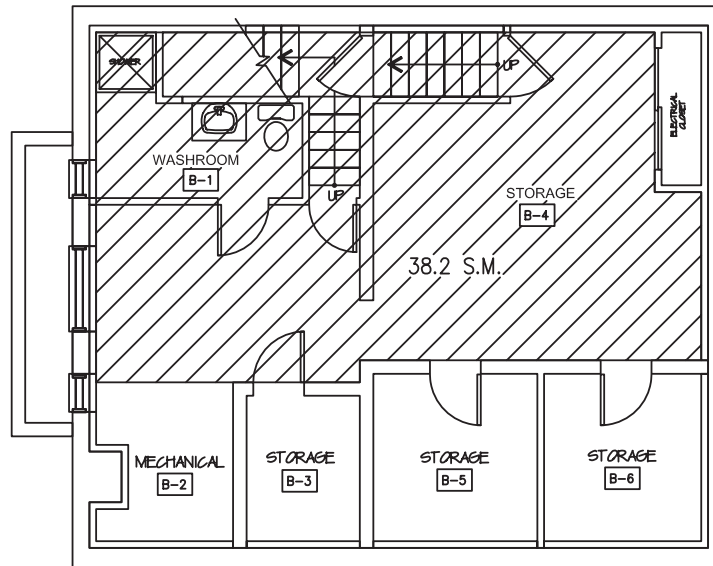
ZONE ENTIÈRE A NETTOYER = 173.6 m²



INDICATES AREA TO BE CLEANED

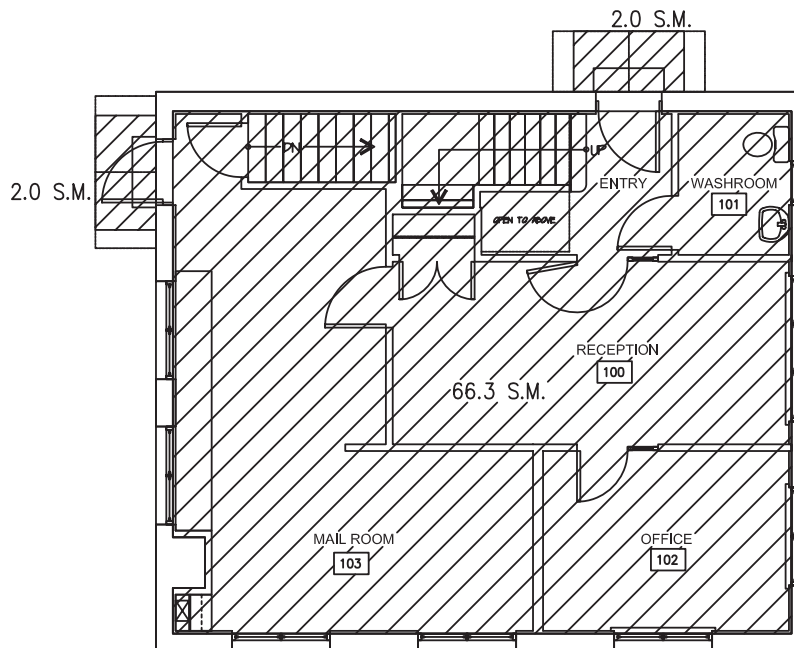


INDIQUE LA ZONE À NETTOYER



BASEMENT FLOOR PLAN

PLAN DU SOUS-SOL

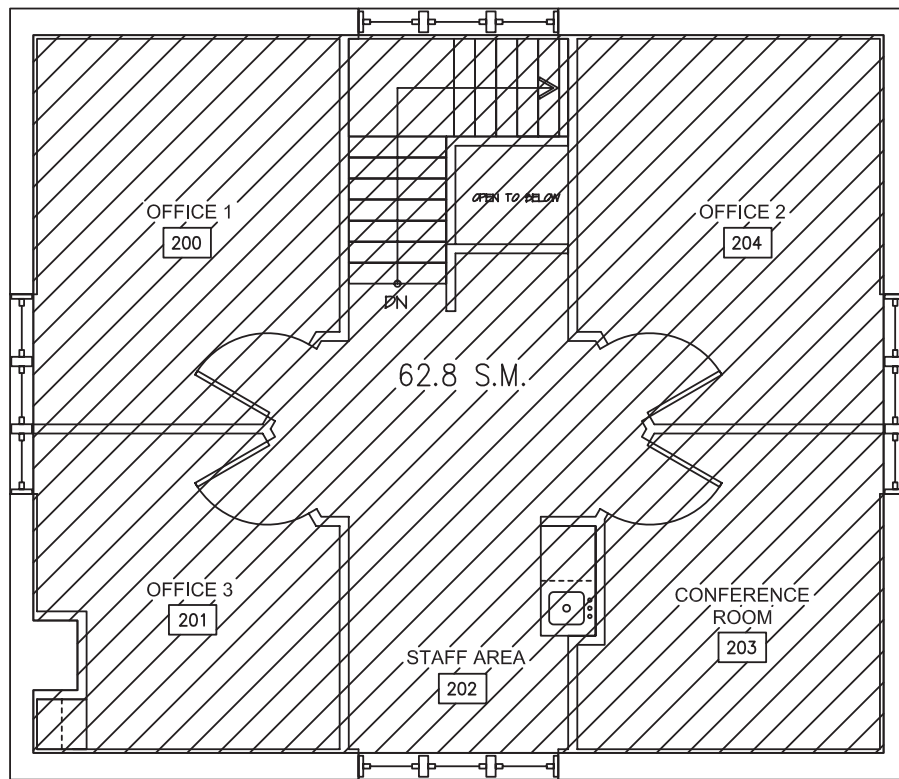


GROUND FLOOR PLAN

PLAN DU REZ-DE-CHAUSSÉE

BLDG. 26

ÉDIFICE 26



SECOND FLOOR PLAN

PLAN DU DEUXIÈME ÉTAGE

BLDG. 54 revised

NO OCCUPANCY
(SEE ANNEX A, "EXCEPTIONS")
3 WASHROOMS - 12.4 m²
LUNCHROOM(S) - N/A KITCHENETTE(S) - N/A
HALLWAY(S) - 39.2 m² STAIRWELL(S) - 4.6 m²
FLOORING - 33.1 m² CARPETING - 202.7 m²
MISC. - 159.7 m² OUTSIDE ENTRANCE - 4.0 m²
TOTAL AREA TO BE CLEANED = 235.8 m²



INDICATES AREA TO BE CLEANED

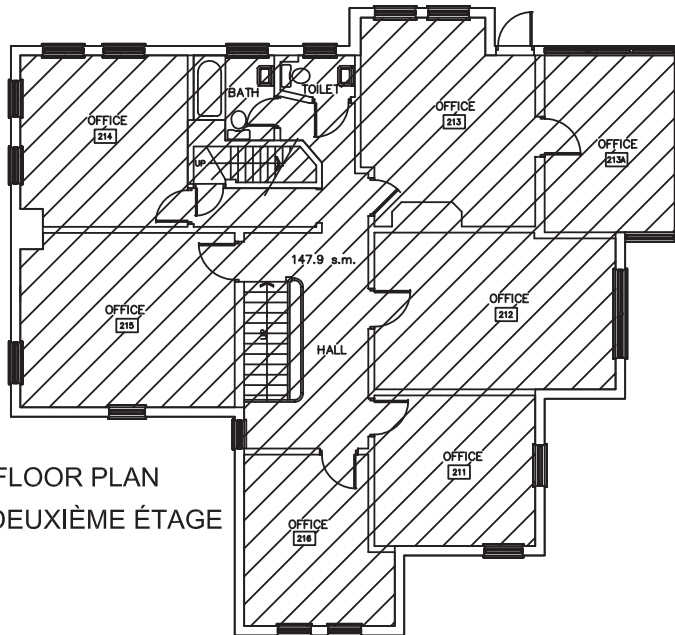
ÉDIFICE 54 révisé

SANS OCCUPATION
(VOIR ANNEXE A, "EXCEPTIONS")
3 SALLE DE TOILETTE - 12.4 m²
SALLE À MANGER - N/A CUISINETTE - N/A
COULOIR - 39.2 m² ESCALIER - 4.6 m²
PLANCHER - 33.1 m² TAPIS MUR À MUR - 202.7 m²
DIVERS - 159.7 m² ENTRÉES EXTÉRIEURES - 4.0 m²
ZONE ENTIÈRE À NETTOYER = 235.8 m²

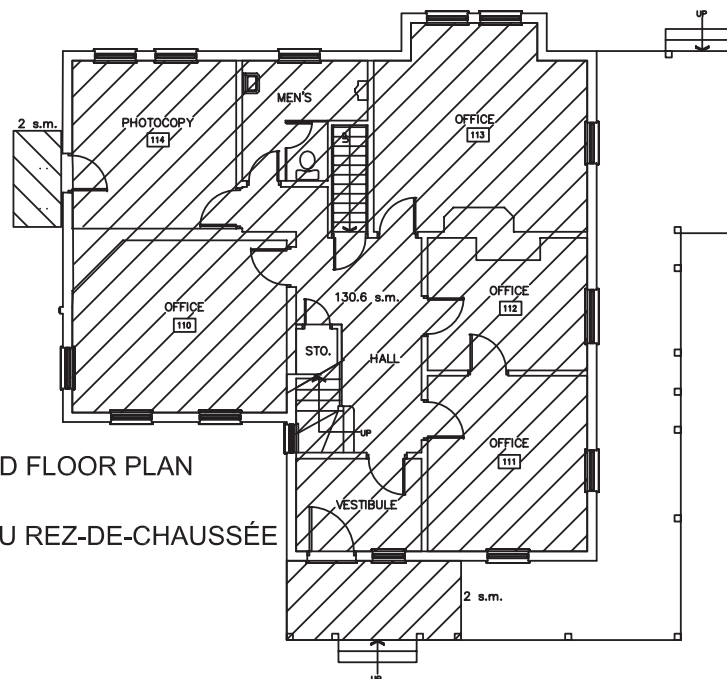


INDIQUE LA ZONE À NETTOYER

SECOND FLOOR PLAN
PLAN DU DEUXIÈME ÉTAGE



GROUND FLOOR PLAN
PLAN DU REZ-DE-CHAUSSÉE



BLDG. 60 B revised

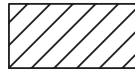
NO OCCUPANCY
(SEE ANNEX A, "EXCEPTIONS")

WASHROOMS - N/A
LUNCHROOM(S) - N/A KITCHENETTE(S) - N/A
HALLWAY(S) - 25.8 m² STAIRWELL(S) - N/A
FLOORING - N/A CARPETING - 133.5 m²
MISC. - 107.7 m² OUTSIDE ENTRANCE - 2.0 m²
TOTAL AREA TO BE CLEANED = 135.5 m²

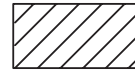
ÉDIFICE 60 B révisé

SANS OCCUPATION
(VOIR ANNEXE A, "EXCEPTIONS")

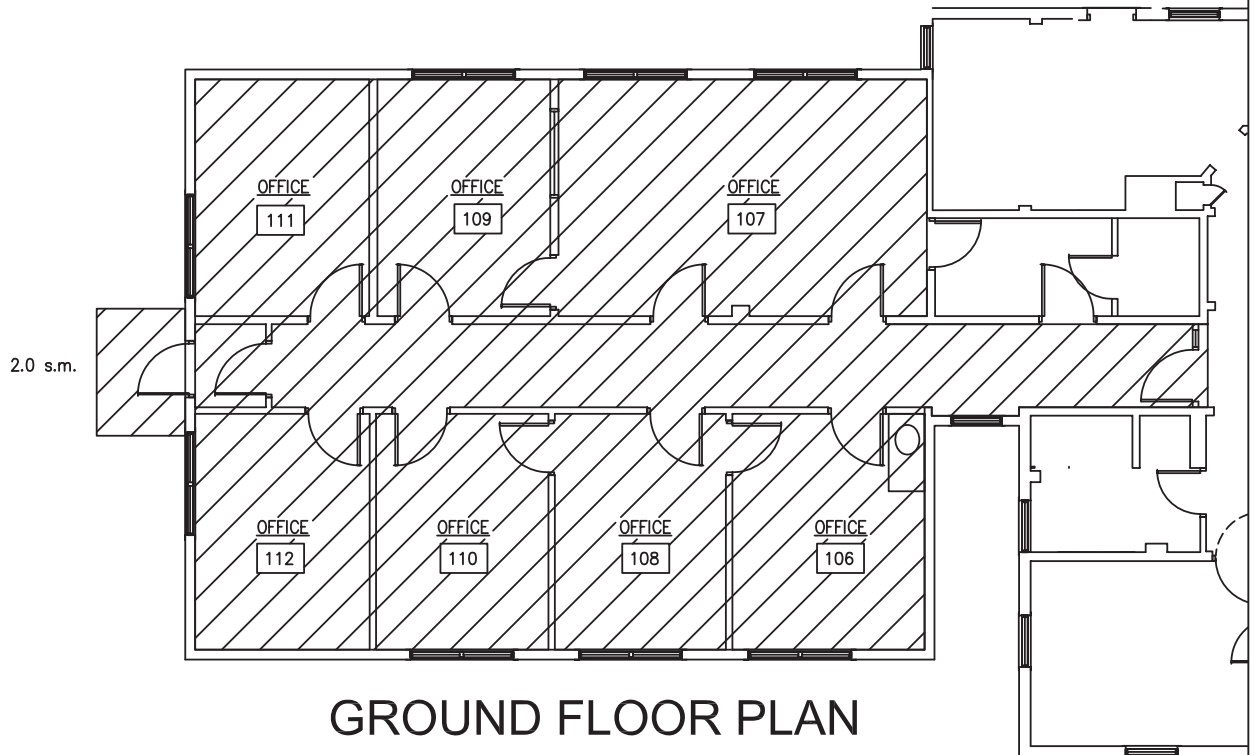
SALLES DE TOILETTE - N/A
SALLE À MANGER - N/A CUISINETTES - N/A
COULOIR - 25.8 m² ESCALIER - N/A
PLANCHER - N/A TAPIS MUR À MUR - 133.5 m²
DIVERS - 104.7 m² ENTRÉES EXTÉRIEURES - 6.0 m²
ZONE ENTIÈRE À NETTOYER = 135.5 m²



INDICATES AREA TO BE CLEANED



INDIQUE LA ZONE À NETTOYER



GROUND FLOOR PLAN

PLAN DU REZ-DE-CHAUSSÉE