



RETURN BIDS TO:

RETOURNER LES SOUMISSIONS À:

**Bid Receiving Public Works and Government
Services Canada/Réception des soumissions Travaux
publics et Services gouvernementaux Canada**
Room 1650, 635 8th Ave. S.W.
Calgary
Alberta
T2P 3M3

Revision to a Request for a Standing Offer

Révision à une demande d'offre à commandes

National Individual Standing Offer (NISO)

Offre à commandes individuelle nationale (OCIN)

The referenced document is hereby revised; unless
otherwise indicated, all other terms and conditions of the
Offer remain the same.

Ce document est par la présente révisé; sauf indication
contraire, les modalités de l'offre demeurent les mêmes.

Comments - Commentaires

Vendor/Firm Name and Address

**Raison sociale et adresse du
fournisseur/de l'entrepreneur**

Issuing Office - Bureau de distribution

Public Works and Government Services
Canada/Travaux publics et Services gouvernementaux
Canada
Room 1650, 635 8th Ave. S.W.
Calgary
Alberta
T2P 3M3

Title - Sujet Aluminum Extrusions		
Solicitation No. - N° de l'invitation 21C11-151003/A		Date 2016-02-08
Client Reference No. - N° de référence du client 21C11-151003		Amendment No. - N° modif. 005
File No. - N° de dossier CAL-5-38009 (125)	CCC No./N° CCC - FMS No./N° VME	
GETS Reference No. - N° de référence de SEAG PW-\$CAL-125-6395		
Date of Original Request for Standing Offer Date de la demande de l'offre à commandes originale		2015-12-10
Solicitation Closes - L'invitation prend fin at - à 02:00 PM on - le 2016-02-16		Time Zone Fuseau horaire Mountain Standard Time MST
Address Enquiries to: - Adresser toutes questions à: Chan, Linda S.		Buyer Id - Id de l'acheteur cal125
Telephone No. - N° de téléphone (403) 389-1590 ()		FAX No. - N° de FAX (403) 292-5786
Delivery Required - Livraison exigée		
Destination - of Goods, Services, and Construction: Destination - des biens, services et construction: Correctional Services of Canada - various CORCAN sites		
Security - Sécurité This revision does not change the security requirements of the Offer. Cette révision ne change pas les besoins en matière de sécurité de la présente offre.		

Instructions: See Herein

Instructions: Voir aux présentes

Acknowledgement copy required Accusé de réception requis	Yes - Oui <input type="checkbox"/>	No - Non <input type="checkbox"/>
The Offeror hereby acknowledges this revision to its Offer. Le proposant constate, par la présente, cette révision à son offre.		
Signature	Date	
Name and title of person authorized to sign on behalf of offeror. (type or print) Nom et titre de la personne autorisée à signer au nom du proposant. (taper ou écrire en caractères d'imprimerie)		
For the Minister - Pour le Ministre		

La présente modification 005 vise à apporter l'information suivante dans l'invitation No. 21C11-151003/A :-

(1) Date de clôture de l'offre

La date de clôture des soumissions a été prolongée au 16 février 2016 à 14:00, Heure normale du Rocheuses (HNR).

(2) Page 6 de 38, article 4.1.1 - Évaluation financière

Supprimer : l'article 4.1.1 Dans son intégralité

Insérer :

4.1.1 Évaluation financière

Clause du Guide des CUA M0222T (2013-04-25), Évaluation du prix

Pour chaque année, le prix pour les articles 1 à 15 de l'annexe B - Base de paiement sera multiplié par les quantités respectives estimatives. Les totaux de chaque année seront additionnés pour obtenir le prix évalué de la façon qui suit :

Pour la période de la 1 avril 2016 au 31 mars 2017:

(Prix pour l'article no 1a dans l'annexe B x 5,250) + (Prix pour l'article no 1b dans l'annexe B x 1,500) + (Prix pour l'article no 1c dans l'annexe B x 750) + (Prix pour l'article no 2a dans l'annexe B x 5,250) + (Prix pour l'article no 2b dans l'annexe B x 1,500) + (Prix pour l'article no 2c dans l'annexe B x 750) + (Prix pour l'article no 3a dans l'annexe B x 2,625) + (Prix pour l'article no 3b dans l'annexe B x 750) + (Prix pour l'article no 3c dans l'annexe B x 375) + (Prix pour l'article no 4a dans l'annexe B x 34,650) + (Prix pour l'article no 4b dans l'annexe B x 9,900) + (Prix pour l'article no 4c dans l'annexe B x 4,950) + (Prix pour l'article no 5a dans l'annexe B x 29,925) + (Prix pour l'article no 5b dans l'annexe B x 8,550) + (Prix pour l'article no 5c dans l'annexe B x 4,275) + (Prix pour l'article no 6a dans l'annexe B x 65,625) + (Prix pour l'article no 6b dans l'annexe B x 18,750) + (Prix pour l'article no 6c dans l'annexe B x 9,375) + (Prix pour l'article no 7a dans l'annexe B x 5,250) + (Prix pour l'article no 7b dans l'annexe B x 1,500) + (Prix pour l'article no 7c dans l'annexe B x 750) + (Prix pour l'article no 8a dans l'annexe B x 2,625) + (Prix pour l'article no 8b dans l'annexe B x 750) + (Prix pour l'article no 8c dans l'annexe B x 375) + (Prix pour l'article no 9a dans l'annexe B x 2,625) + (Prix pour l'article no 9b dans l'annexe B x 750) + (Prix pour l'article no 9c dans l'annexe B x 375) + (Prix pour l'article no 10a dans l'annexe B x 13,125) + (Prix pour l'article no 10b dans l'annexe B x 3,750) + (Prix pour l'article no 10c dans l'annexe B x 1,875) + (Prix pour l'article no 11a dans l'annexe B x 5,250) + (Prix pour l'article no 11b dans l'annexe B x 1,500) + (Prix pour l'article no 11c dans l'annexe B x 750) + (Prix pour l'article no 12a dans l'annexe B x 1,838) + (Prix pour l'article no 12b dans l'annexe B x 525) + (Prix pour l'article no 12c dans l'annexe B x 262) + (Prix pour l'article no 13a dans l'annexe B x 1,838) + (Prix pour l'article no 13b dans l'annexe B x 525) + (Prix pour l'article no 13c dans l'annexe B x 262) + (Prix pour l'article no 14a dans l'annexe B x 3,413) + (Prix pour l'article no 14b dans l'annexe B x 975) + (Prix pour l'article no 14c dans l'annexe B x 487) + (Prix pour l'article no 15a dans l'annexe B x 800) + (Prix pour l'article no 15b dans l'annexe B x 1,540) + (Prix pour l'article no 15c dans l'annexe B x 800) = **(B1) le prix de la soumission pour la période de la 1 avril 2016 au 31 mars 2017**

Pour Première Année d'option: (1er avril 2017 au 31 mars 2018)

(Prix pour l'article no 1a dans l'annexe B x 5,250) + (Prix pour l'article no 1b dans l'annexe B x 1,500) + (Prix pour l'article no 1c dans l'annexe B x 750) + (Prix pour l'article no 2a dans l'annexe B x 5,250) + (Prix pour l'article no 2b dans l'annexe B x 1,500) + (Prix pour l'article no 2c dans l'annexe B x 750) + (Prix pour l'article no 3a dans l'annexe B x 2,625) + (Prix pour l'article no 3b dans l'annexe B x 750) +

N° de l'invitation - Sollicitation No.
21C11-151003/A
N° de réf. du client - Client Ref. No.
21C11-151003

N° de la modif - Amd. No.
005
File No. - N° du dossier
CAL-5-38009

Id de l'acheteur - Buyer ID
cal125
N° CCC / CCC No./ N° VME - FMS

(Prix pour l'article no 3c dans l'annexe B x 375) + (Prix pour l'article no 4a dans l'annexe B x 34,650) + (Prix pour l'article no 4b dans l'annexe B x 9,900) + (Prix pour l'article no 4c dans l'annexe B x 4,950) + (Prix pour l'article no 5a dans l'annexe B x 29,925) + (Prix pour l'article no 5b dans l'annexe B x 8,550) + (Prix pour l'article no 5c dans l'annexe B x 4,275) + (Prix pour l'article no 6a dans l'annexe B x 65,625) + (Prix pour l'article no 6b dans l'annexe B x 18,750) + (Prix pour l'article no 6c dans l'annexe B x 9,375) + (Prix pour l'article no 7a dans l'annexe B x 5,250) + (Prix pour l'article no 7b dans l'annexe B x 1,500) + (Prix pour l'article no 7c dans l'annexe B x 750) + (Prix pour l'article no 8a dans l'annexe B x 2,625) + (Prix pour l'article no 8b dans l'annexe B x 750) + (Prix pour l'article no 8c dans l'annexe B x 375) + (Prix pour l'article no 9a dans l'annexe B x 2,625) + (Prix pour l'article no 9b dans l'annexe B x 750) + (Prix pour l'article no 9c dans l'annexe B x 375) + (Prix pour l'article no 10a dans l'annexe B x 13,125) + (Prix pour l'article no 10b dans l'annexe B x 3,750) + (Prix pour l'article no 10c dans l'annexe B x 1,875) + (Prix pour l'article no 11a dans l'annexe B x 5,250) + (Prix pour l'article no 11b dans l'annexe B x 1,500) + (Prix pour l'article no 11c dans l'annexe B x 750) + (Prix pour l'article no 12a dans l'annexe B x 1,838) + (Prix pour l'article no 12b dans l'annexe B x 525) + (Prix pour l'article no 12c dans l'annexe B x 262) + (Prix pour l'article no 13a dans l'annexe B x 1,838) + (Prix pour l'article no 13b dans l'annexe B x 525) + (Prix pour l'article no 13c dans l'annexe B x 262) + (Prix pour l'article no 14a dans l'annexe B x 3,413) + (Prix pour l'article no 14b dans l'annexe B x 975) + (Prix pour l'article no 14c dans l'annexe B x 487) + (Prix pour l'article no 15a dans l'annexe B x 800) + (Prix pour l'article no 15b dans l'annexe B x 1,540) + (Prix pour l'article no 15c dans l'annexe B x 800) = **(B2) le prix de la soumission pour la première année d'option**

Pour Deuxième Année d'option: (1er avril 2018 au 31 mars 2019)

(Prix pour l'article no 1a dans l'annexe B x 5,250) + (Prix pour l'article no 1b dans l'annexe B x 1,500) + (Prix pour l'article no 1c dans l'annexe B x 750) + (Prix pour l'article no 2a dans l'annexe B x 5,250) + (Prix pour l'article no 2b dans l'annexe B x 1,500) + (Prix pour l'article no 2c dans l'annexe B x 750) + (Prix pour l'article no 3a dans l'annexe B x 2,625) + (Prix pour l'article no 3b dans l'annexe B x 750) + (Prix pour l'article no 3c dans l'annexe B x 375) + (Prix pour l'article no 4a dans l'annexe B x 34,650) + (Prix pour l'article no 4b dans l'annexe B x 9,900) + (Prix pour l'article no 4c dans l'annexe B x 4,950) + (Prix pour l'article no 5a dans l'annexe B x 29,925) + (Prix pour l'article no 5b dans l'annexe B x 8,550) + (Prix pour l'article no 5c dans l'annexe B x 4,275) + (Prix pour l'article no 6a dans l'annexe B x 65,625) + (Prix pour l'article no 6b dans l'annexe B x 18,750) + (Prix pour l'article no 6c dans l'annexe B x 9,375) + (Prix pour l'article no 7a dans l'annexe B x 5,250) + (Prix pour l'article no 7b dans l'annexe B x 1,500) + (Prix pour l'article no 7c dans l'annexe B x 750) + (Prix pour l'article no 8a dans l'annexe B x 2,625) + (Prix pour l'article no 8b dans l'annexe B x 750) + (Prix pour l'article no 8c dans l'annexe B x 375) + (Prix pour l'article no 9a dans l'annexe B x 2,625) + (Prix pour l'article no 9b dans l'annexe B x 750) + (Prix pour l'article no 9c dans l'annexe B x 375) + (Prix pour l'article no 10a dans l'annexe B x 13,125) + (Prix pour l'article no 10b dans l'annexe B x 3,750) + (Prix pour l'article no 10c dans l'annexe B x 1,875) + (Prix pour l'article no 11a dans l'annexe B x 5,250) + (Prix pour l'article no 11b dans l'annexe B x 1,500) + (Prix pour l'article no 11c dans l'annexe B x 750) + (Prix pour l'article no 12a dans l'annexe B x 1,838) + (Prix pour l'article no 12b dans l'annexe B x 525) + (Prix pour l'article no 12c dans l'annexe B x 262) + (Prix pour l'article no 13a dans l'annexe B x 1,838) + (Prix pour l'article no 13b dans l'annexe B x 525) + (Prix pour l'article no 13c dans l'annexe B x 262) + (Prix pour l'article no 14a dans l'annexe B x 3,413) + (Prix pour l'article no 14b dans l'annexe B x 975) + (Prix pour l'article no 14c dans l'annexe B x 487) + (Prix pour l'article no 15a dans l'annexe B x 800) + (Prix pour l'article no 15b dans l'annexe B x 1,540) + (Prix pour l'article no 15c dans l'annexe B x 800) = **(B3) le prix de la soumission pour la deuxième année d'option**

Pour Troisième Année d'option: (1er avril 2019 au 31 mars 2020)

(Prix pour l'article no 1a dans l'annexe B x 5,250) + (Prix pour l'article no 1b dans l'annexe B x 1,500) + (Prix pour l'article no 1c dans l'annexe B x 750) + (Prix pour l'article no 2a dans l'annexe B x 5,250) + (Prix pour l'article no 2b dans l'annexe B x 1,500) + (Prix pour l'article no 2c dans l'annexe B x 750) + (Prix pour l'article no 3a dans l'annexe B x 2,625) + (Prix pour l'article no 3b dans l'annexe B x 750) + (Prix pour l'article no 3c dans l'annexe B x 375) + (Prix pour l'article no 4a dans l'annexe B x 34,650) + (Prix pour l'article no 4b dans l'annexe B x 9,900) + (Prix pour l'article no 4c dans l'annexe B x 4,950) + (Prix pour l'article no 5a dans l'annexe B x 29,925) + (Prix pour l'article no 5b dans l'annexe B x 8,550) +

N° de l'invitation - Solicitation No.
21C11-151003/A
N° de réf. du client - Client Ref. No.
21C11-151003

N° de la modif - Amd. No.
005
File No. - N° du dossier
CAL-5-38009

Id de l'acheteur - Buyer ID
cal125
N° CCC / CCC No./ N° VME - FMS

(Prix pour l'article no 5c dans l'annexe B x 4,275) + (Prix pour l'article no 6a dans l'annexe B x 65,625) + (Prix pour l'article no 6b dans l'annexe B x 18,750) + (Prix pour l'article no 6c dans l'annexe B x 9,375) + (Prix pour l'article no 7a dans l'annexe B x 5,250) + (Prix pour l'article no 7b dans l'annexe B x 1,500) + (Prix pour l'article no 7c dans l'annexe B x 750) + (Prix pour l'article no 8a dans l'annexe B x 2,625) + (Prix pour l'article no 8b dans l'annexe B x 750) + (Prix pour l'article no 8c dans l'annexe B x 375) + (Prix pour l'article no 9a dans l'annexe B x 2,625) + (Prix pour l'article no 9b dans l'annexe B x 750) + (Prix pour l'article no 9c dans l'annexe B x 375) + (Prix pour l'article no 10a dans l'annexe B x 13,125) + (Prix pour l'article no 10b dans l'annexe B x 3,750) + (Prix pour l'article no 10c dans l'annexe B x 1,875) + (Prix pour l'article no 11a dans l'annexe B x 5,250) + (Prix pour l'article no 11b dans l'annexe B x 1,500) + (Prix pour l'article no 11c dans l'annexe B x 750) + (Prix pour l'article no 12a dans l'annexe B x 1,838) + (Prix pour l'article no 12b dans l'annexe B x 525) + (Prix pour l'article no 12c dans l'annexe B x 262) + (Prix pour l'article no 13a dans l'annexe B x 1,838) + (Prix pour l'article no 13b dans l'annexe B x 525) + (Prix pour l'article no 13c dans l'annexe B x 262) + (Prix pour l'article no 14a dans l'annexe B x 3,413) + (Prix pour l'article no 14b dans l'annexe B x 975) + (Prix pour l'article no 14c dans l'annexe B x 487) + (Prix pour l'article no 15a dans l'annexe B x 800) + (Prix pour l'article no 15b dans l'annexe B x 1,540) + (Prix pour l'article no 15c dans l'annexe B x 800) = **(B4) le prix de la soumission pour la troisième année d'option**

Pour Quatrième Année d'option: (1er avril 2020 au 31 mars 2021)

(Prix pour l'article no 1a dans l'annexe B x 5,250) + (Prix pour l'article no 1b dans l'annexe B x 1,500) + (Prix pour l'article no 1c dans l'annexe B x 750) + (Prix pour l'article no 2a dans l'annexe B x 5,250) + (Prix pour l'article no 2b dans l'annexe B x 1,500) + (Prix pour l'article no 2c dans l'annexe B x 750) + (Prix pour l'article no 3a dans l'annexe B x 2,625) + (Prix pour l'article no 3b dans l'annexe B x 750) + (Prix pour l'article no 3c dans l'annexe B x 375) + (Prix pour l'article no 4a dans l'annexe B x 34,650) + (Prix pour l'article no 4b dans l'annexe B x 9,900) + (Prix pour l'article no 4c dans l'annexe B x 4,950) + (Prix pour l'article no 5a dans l'annexe B x 29,925) + (Prix pour l'article no 5b dans l'annexe B x 8,550) + (Prix pour l'article no 5c dans l'annexe B x 4,275) + (Prix pour l'article no 6a dans l'annexe B x 65,625) + (Prix pour l'article no 6b dans l'annexe B x 18,750) + (Prix pour l'article no 6c dans l'annexe B x 9,375) + (Prix pour l'article no 7a dans l'annexe B x 5,250) + (Prix pour l'article no 7b dans l'annexe B x 1,500) + (Prix pour l'article no 7c dans l'annexe B x 750) + (Prix pour l'article no 8a dans l'annexe B x 2,625) + (Prix pour l'article no 8b dans l'annexe B x 750) + (Prix pour l'article no 8c dans l'annexe B x 375) + (Prix pour l'article no 9a dans l'annexe B x 2,625) + (Prix pour l'article no 9b dans l'annexe B x 750) + (Prix pour l'article no 9c dans l'annexe B x 375) + (Prix pour l'article no 10a dans l'annexe B x 13,125) + (Prix pour l'article no 10b dans l'annexe B x 3,750) + (Prix pour l'article no 10c dans l'annexe B x 1,875) + (Prix pour l'article no 11a dans l'annexe B x 5,250) + (Prix pour l'article no 11b dans l'annexe B x 1,500) + (Prix pour l'article no 11c dans l'annexe B x 750) + (Prix pour l'article no 12a dans l'annexe B x 1,838) + (Prix pour l'article no 12b dans l'annexe B x 525) + (Prix pour l'article no 12c dans l'annexe B x 262) + (Prix pour l'article no 13a dans l'annexe B x 1,838) + (Prix pour l'article no 13b dans l'annexe B x 525) + (Prix pour l'article no 13c dans l'annexe B x 262) + (Prix pour l'article no 14a dans l'annexe B x 3,413) + (Prix pour l'article no 14b dans l'annexe B x 975) + (Prix pour l'article no 14c dans l'annexe B x 487) + (Prix pour l'article no 15a dans l'annexe B x 800) + (Prix pour l'article no 15b dans l'annexe B x 1,540) + (Prix pour l'article no 15c dans l'annexe B x 800) = **(B5) le prix de la soumission pour la période de la quatrième année d'option**

(B1) + (B2) + (B3) + (B4) + (B5) = le prix total de la soumission (B)

Le prix d'achat en espèces d'un lingot d'aluminium de la London Metal Exchange (LME), fourni par tous les soumissionnaires au moment de la soumission **(A)**, figure à l'annexe B - Base de paiement et sera échelonné de manière à obtenir le prix moyen d'un lingot **(C)**.

Le **prix évalué (E)** sera calculé de la façon suivante :

[prix moyen du lingot (C) – prix du lingot soumis (A)] / prix moyen du lingot (C) = pourcentage de hausse ou de baisse **(D)**.

N° de l'invitation - Solicitation No.
21C11-151003/A
N° de réf. du client - Client Ref. No.
21C11-151003

N° de la modif - Amd. No.
005
File No. - N° du dossier
CAL-5-38009

Id de l'acheteur - Buyer ID
cal125
N° CCC / CCC No./ N° VME - FMS

[prix total de la soumission (B) + (Prix total de la soumission (B) x pourcentage de hausse ou de baisse (D))] = **Prix évalué (E)**

(3) Page 16 de 38, annexe « B » - Base de paiement

Supprimer : l'annexe « B » Dans son intégralité

Insérer : l'annexe « B » - Base de paiement (modifié de 8 février 2016)

(4) Page 37 de 38, annexe « D » - Dessins

Supprimer : l'annexe « D » Dans son intégralité

Insérer : l'annexe « D » - Bessins (modifié de 8 février 2016)

N° de l'invitation - Solicitation No.
21C11-151003/A
N° de réf. du client - Client Ref. No.
21C11-151003

N° de la modif - Amd. No.
005
File No. - N° du dossier
CAL-5-38009

Id de l'acheteur - Buyer ID
cal125
N° CCC / CCC No./ N° VME - FMS

ANNEXE « B »
(modifié de 8 février 2016)

BASE DE PAIEMENT

(La taxe sur les produits et services et la taxe de vente harmonisée sont exclues de tous les prix, FAB destination.)

Les quantités sont estimatives et ne sont prévues qu'à des fins d'évaluation et ne feront pas partie de toute offre à commande subséquente.

Prix d'achat en espèces d'un lingot d'aluminium de la London Metal Exchange (LME) par un soumissionnaire, au moment de la soumission **(A)** :

****À remplir par le soumissionnaire****: _____ \$US/t Date : _____

Pour la période de la 1 avril 2016 au 31 mars 2017:

Description	N° de matrices	Quantité estimative en mètres	Prix **** par mètre
1. Poignée en aluminium	MD-18269		
a) FAB établissement de Cowansville		5 250	_____ \$/m
b) FAB pénitencier de Dorchester		1 500	_____ \$/m
c) tous les autres établissements, installation FAB		750	_____ \$/m
2. Support en aluminium	MD-18268		
a) FAB établissement de Cowansville		5 250	_____ \$/m
b) FAB pénitencier de Dorchester		1 500	_____ \$/m
c) tous les autres établissements, installation FAB		750	_____ \$/m

N° de l'invitation - Solicitation No.
21C11-151003/A
N° de réf. du client - Client Ref. No.
21C11-151003

N° de la modif - Amd. No.
005
File No. - N° du dossier
CAL-5-38009

Id de l'acheteur - Buyer ID
cal125
N° CCC / CCC No./ N° VME - FMS

3. Support en grillage d'aluminium extrudé **MD-18267**

a) FAB établissement de Cowansville	2 625	_____ \$/m
b) FAB pénitencier de Dorchester	750	_____ \$/m
c) tous les autres établissements, installation FAB	375	_____ \$/m

4. Bâti en feuille d'aluminium **MD-21497**

a) FAB établissement de Cowansville	34 650	_____ \$/m
b) FAB pénitencier de Dorchester	9 900	_____ \$/m
c) tous les autres établissements, installation FAB	4 950	_____ \$/m

5. Connecteur en aluminium **MD-18257**

a) FAB établissement de Cowansville	29 925	_____ \$/m
b) FAB pénitencier de Dorchester	8 550	_____ \$/m
c) tous les autres établissements, installation FAB	4 275	_____ \$/m

6. Poutre en aluminium **MD-18261**

a) FAB établissement de Cowansville	65 625	_____ \$/m
b) FAB pénitencier de Dorchester	18 750	_____ \$/m
c) tous les autres établissements, installation FAB	9 375	_____ \$/m

7. Cornière d'aluminium à 90 degrés **MD-18262**

a) FAB établissement de Cowansville	5 250	_____ \$/m
b) FAB pénitencier de Dorchester	1 500	_____ \$/m
c) tous les autres établissements, installation FAB	750	_____ \$/m

8. Connecteur en aluminium à rayon vertical **MD-18258**

a) FAB établissement de Cowansville	2 625	_____ \$/m
b) FAB pénitencier de Dorchester	750	_____ \$/m
c) tous les autres établissements, installation FAB	375	_____ \$/m

N° de l'invitation - Solicitation No.
21C11-151003/A
N° de réf. du client - Client Ref. No.
21C11-151003

N° de la modif - Amd. No.
005
File No. - N° du dossier
CAL-5-38009

Id de l'acheteur - Buyer ID
cal125
N° CCC / CCC No./ N° VME - FMS

9. Connecteur plat à 3 voies en aluminium **MD-18260**

a) FAB établissement de Cowansville	2 625	_____ \$/m
b) FAB pénitencier de Dorchester	750	_____ \$/m
c) tous les autres établissements, installation FAB	375	_____ \$/m

10. Moulures en aluminium **MD-18266**

a) FAB établissement de Cowansville	13 125	_____ \$/m
b) FAB pénitencier de Dorchester	3 750	_____ \$/m
c) tous les autres établissements, installation FAB	1 875	_____ \$/m

11. Colonnnette de branchement en aluminium **MD-18265**

a) FAB établissement de Cowansville	5 250	_____ \$/m
b) FAB pénitencier de Dorchester	1 500	_____ \$/m
c) tous les autres établissements, installation FAB	750	_____ \$/m

12. Cornière en aluminium à 135 degrés **MD-18264**

a) FAB établissement de Cowansville	1 838	_____ \$/m
b) FAB pénitencier de Dorchester	525	_____ \$/m
c) tous les autres établissements, installation FAB	262	_____ \$/m

13. Cornière en aluminium à 45 degrés **MD-18263**

a) FAB établissement de Cowansville	1 838	_____ \$/m
b) FAB pénitencier de Dorchester	525	_____ \$/m
c) tous les autres établissements, installation FAB	262	_____ \$/m

14. Connecteur vertical en aluminium en «L» **MD-18259**
à 90 degrés

a) FAB établissement de Cowansville	3 413	_____ \$/m
b) FAB pénitencier de Dorchester	975	_____ \$/m
c) tous les autres établissements, installation FAB	487	_____ \$/m

N° de l'invitation - Sollicitation No.
21C11-151003/A
N° de réf. du client - Client Ref. No.
21C11-151003

N° de la modif - Amd. No.
005
File No. - N° du dossier
CAL-5-38009

Id de l'acheteur - Buyer ID
cal125
N° CCC / CCC No./ N° VME - FMS

15. Sur mesure – moulure aluminium
à 90 degrés

MD-27042

a) FAB établissement de Cowansville	800	_____ \$/m
b) FAB pénitencier de Dorchester	1 540	_____ \$/m
c) tous les autres établissements, installation FAB	800	_____ \$/m

16. Tous les autres produits (veuillez fournir un prix /kg et le nombre de barres/lingot)

a) FAB établissement de Cowansville	_____ \$/kg
b) FAB pénitencier de Dorchester	_____ \$/kg
c) tous les autres établissements, installation FAB	_____ \$/kg

Nota :

1) La quantité minimale commandée est de 500 kg.

2) ***Le prix d'un lingot d'aluminium doit être révisé chaque mois lorsque l'indice de prix moyen pour le mois civil précédent la date de la commande subséquente est supérieur à 3% du dernier prix de référence pour le lingot.

La révision de prix doit être calculée conformément à l'exemple de calcul ci-dessous.

L'indice de prix doit concorder avec le prix d'achat en espèces des prix officiels de la London Metal Exchange (LME) (\$US/t), publié chaque jour sur le site Internet de LME :
<http://www.lme.com/aluminium.asp>

L'indice de prix moyen est obtenu par l'addition des prix d'achat en espèces et par la division de cette somme par le nombre de prix quotidien par mois civil.

Il incombe à l'Entrepreneur d'établir et de fournir la révision de prix pour chaque mois et de la soumettre, avec ses calculs à titre de justification, à TPSGC.

Exemple de calcul :

Fixation du prix d'un lingot d'aluminium pour l'offre à commandes individuelle et nationale : Avril: 2345\$ (prix de référence)

Avril : Prix moyen d'un lingot d'aluminium selon LME : 2345\$.

Mai : Prix moyen d'un lingot d'aluminium selon LME : 2390\$: $(2390-2345)/2345$ - différence + 1,9% - aucun changement au prix de référence pour le mois de Juin.

Juin : Prix moyen d'un lingot d'aluminium selon LME : 2425\$: $(2425-2345)/2345$ - différence + 3,4% - nouveau prix de référence pour un lingot : 2425\$.

Le prix de chaque élément en aluminium extrudé augmentera de 3,4% en Juillet.

N° de l'invitation - Solicitation No.
21C11-151003/A
N° de réf. du client - Client Ref. No.
21C11-151003

N° de la modif - Amd. No.
005
File No. - N° du dossier
CAL-5-38009

Id de l'acheteur - Buyer ID
cal125
N° CCC / CCC No./ N° VME - FMS

Juillet : Prix moyen d'un lingot d'aluminium selon LME : 2420\$: (2420-2425)/2425 - différence -0,2% - aucun changement; le prix des éléments en aluminium extrudé est le même que le mois précédent (prix de Juillet).

Août : Prix moyen d'un lingot d'aluminium selon LME : 2385\$: (2385-2425)/2425 - différence -1,44% - aucun changement; le prix des éléments en aluminium extrudé reste le même (prix de Juillet).

Septembre : Prix moyen d'un lingot d'aluminium selon LME : 2350\$: (2350-2425)/2425 - différence - 3,1% - nouveau prix de référence pour un lingot : 2350\$.

Le prix de chaque élément en aluminium extrudé diminuera de 3,1% en Octobre.

Et ainsi de suite.

Les prix d'achat en espèces de LME sont en dollars américains. L'Entrepreneur peut convertir ces prix en dollars canadiens en se référant au taux de change de clôture moyen pour le mois, qui est publié chaque jour sur le site Internet de la Banque du Canada :

<http://www.banqueducanada.ca/fr/taux/exchange-look-f.html>.

N° de l'invitation - Solicitation No.
21C11-151003/A
N° de réf. du client - Client Ref. No.
21C11-151003

N° de la modif - Amd. No.
005
File No. - N° du dossier
CAL-5-38009

Id de l'acheteur - Buyer ID
cal125
N° CCC / CCC No./ N° VME - FMS

Année d'option 1: Pour la période du 1^{er} avril 2017 au 31 mars 2018:

Description	N° de matrices	Quantité estimative en mètres	Prix **** par mètre
1. Poignée en aluminium	MD-18269		
a) FAB établissement de Cowansville		5 250	_____\$/m
b) FAB pénitencier de Dorchester		1 500	_____\$/m
c) tous les autres établissements, installation FAB		750	_____\$/m
2. Support en aluminium	MD-18268		
a) FAB établissement de Cowansville		5 250	_____\$/m
b) FAB pénitencier de Dorchester		1 500	_____\$/m
c) tous les autres établissements, installation FAB		750	_____\$/m
3. Support en grillage d'aluminium extrudé	MD-18267		
a) FAB établissement de Cowansville		2 625	_____\$/m
b) FAB pénitencier de Dorchester		750	_____\$/m
c) tous les autres établissements, installation FAB		375	_____\$/m
4. Bâti en feuille d'aluminium	MD-21497		
a) FAB établissement de Cowansville		34 650	_____\$/m
b) FAB pénitencier de Dorchester		9 900	_____\$/m
c) tous les autres établissements, installation FAB		4 950	_____\$/m
5. Connecteur en aluminium	MD-18257		
a) FAB établissement de Cowansville		29 925	_____\$/m
b) FAB pénitencier de Dorchester		8 550	_____\$/m
c) tous les autres établissements, installation FAB		4 275	_____\$/m

N° de l'invitation - Solicitation No.
21C11-151003/A
N° de réf. du client - Client Ref. No.
21C11-151003

N° de la modif - Amd. No.
005
File No. - N° du dossier
CAL-5-38009

Id de l'acheteur - Buyer ID
cal125
N° CCC / CCC No./ N° VME - FMS

6. Poutre en aluminium

MD-18261

a) FAB établissement de Cowansville	65 625	_____ \$/m
b) FAB pénitencier de Dorchester	18 750	_____ \$/m
c) tous les autres établissements, installation FAB	9 375	_____ \$/m

7. Cornière d'aluminium à 90 degrés

MD-18262

a) FAB établissement de Cowansville	5 250	_____ \$/m
b) FAB pénitencier de Dorchester	1 500	_____ \$/m
c) tous les autres établissements, installation FAB	750	_____ \$/m

8. Connecteur en aluminium à rayon vertical

MD-18258

a) FAB établissement de Cowansville	2 625	_____ \$/m
b) FAB pénitencier de Dorchester	750	_____ \$/m
c) tous les autres établissements, installation FAB	375	_____ \$/m

9. Connecteur plat à 3 voies en aluminium

MD-18260

a) FAB établissement de Cowansville	2 625	_____ \$/m
b) FAB pénitencier de Dorchester	750	_____ \$/m
c) tous les autres établissements, installation FAB	375	_____ \$/m

10. Moulures en aluminium

MD-18266

a) FAB établissement de Cowansville	13 125	_____ \$/m
b) FAB pénitencier de Dorchester	3 750	_____ \$/m
c) tous les autres établissements, installation FAB	1 875	_____ \$/m

11. Colonnnette de branchement en aluminium

MD-18265

a) FAB établissement de Cowansville	5 250	_____ \$/m
b) FAB pénitencier de Dorchester	1 500	_____ \$/m
c) tous les autres établissements, installation FAB	750	_____ \$/m

N° de l'invitation - Solicitation No.
21C11-151003/A
N° de réf. du client - Client Ref. No.
21C11-151003

N° de la modif - Amd. No.
005
File No. - N° du dossier
CAL-5-38009

Id de l'acheteur - Buyer ID
cal125
N° CCC / CCC No./ N° VME - FMS

12. Cornière en aluminium à 135 degrés **MD-18264**

a) FAB établissement de Cowansville	1 838	_____ \$/m
b) FAB pénitencier de Dorchester	525	_____ \$/m
c) tous les autres établissements, installation FAB	262	_____ \$/m

13. Cornière en aluminium à 45 degrés **MD-18263**

a) FAB établissement de Cowansville	1 838	_____ \$/m
b) FAB pénitencier de Dorchester	525	_____ \$/m
c) tous les autres établissements, installation FAB	262	_____ \$/m

14. Connecteur vertical en aluminium en « L » **MD-18259**
à 90 degrés

a) FAB établissement de Cowansville	3 413	_____ \$/m
b) FAB pénitencier de Dorchester	975	_____ \$/m
c) tous les autres établissements, installation FAB	487	_____ \$/m

15. Sur mesure – moulure aluminium **MD-27042**
à 90 degrés

a) FAB établissement de Cowansville	800	_____ \$/m
b) FAB pénitencier de Dorchester	1 540	_____ \$/m
c) tous les autres établissements, installation FAB	800	_____ \$/m

16. Tous les autres produits (veuillez fournir un prix /kg et le nombre de barres/lingot)

a) FAB établissement de Cowansville	_____ \$/kg
b) FAB pénitencier de Dorchester	_____ \$/kg
c) tous les autres établissements, installation FAB	_____ \$/kg

Nota :

1) La quantité minimale commandée est de 500 kg.

2) ***Le prix d'un lingot d'aluminium doit être révisé chaque mois lorsque l'indice de prix moyen pour le mois civil précédent la date de la commande subséquente est supérieur à 3% du dernier prix de référence pour le lingot.

La révision de prix doit être calculée conformément à l'exemple de calcul ci-dessous.

N° de l'invitation - Sollicitation No.
21C11-151003/A
N° de réf. du client - Client Ref. No.
21C11-151003

N° de la modif - Amd. No.
005
File No. - N° du dossier
CAL-5-38009

Id de l'acheteur - Buyer ID
cal125
N° CCC / CCC No./ N° VME - FMS

L'indice de prix doit concorder avec le prix d'achat en espèces des prix officiels de la London Metal Exchange (LME) (\$US/t), publié chaque jour sur le site Internet de LME :
<http://www.lme.com/aluminium.asp>

L'indice de prix moyen est obtenu par l'addition des prix d'achat en espèces et par la division de cette somme par le nombre de prix quotidien par mois civil.

Il incombe à l'Entrepreneur d'établir et de fournir la révision de prix pour chaque mois et de la soumettre, avec ses calculs à titre de justification, à TPSGC.

Exemple de calcul :

Fixation du prix d'un lingot d'aluminium pour l'offre à commandes individuelle et nationale : Avril: 2345\$ (prix de référence)

Avril : Prix moyen d'un lingot d'aluminium selon LME : 2345\$.

Mai : Prix moyen d'un lingot d'aluminium selon LME : 2390\$: $(2390-2345)/2345$ - différence + 1,9% - aucun changement au prix de référence pour le mois de Juin.

Juin : Prix moyen d'un lingot d'aluminium selon LME : 2425\$: $(2425-2345)/2345$ - différence + 3,4% - nouveau prix de référence pour un lingot : 2425\$.

Le prix de chaque élément en aluminium extrudé augmentera de 3,4% en Juillet.

Juillet : Prix moyen d'un lingot d'aluminium selon LME : 2420\$: $(2420-2425)/2425$ - différence -0,2% - aucun changement; le prix des éléments en aluminium extrudé est le même que le mois précédent (prix de Juillet).

Août : Prix moyen d'un lingot d'aluminium selon LME : 2385\$: $(2385-2425)/2425$ - différence -1,44% - aucun changement; le prix des éléments en aluminium extrudé reste le même (prix de Juillet).

Septembre : Prix moyen d'un lingot d'aluminium selon LME : 2350\$: $(2350-2425)/2425$ - différence -3,1% - nouveau prix de référence pour un lingot : 2350\$.

Le prix de chaque élément en aluminium extrudé diminuera de 3,1% en Octobre.

Et ainsi de suite.

Les prix d'achat en espèces de LME sont en dollars américains. L'Entrepreneur peut convertir ces prix en dollars canadiens en se référant au taux de change de clôture moyen pour le mois, qui est publié chaque jour sur le site Internet de la Banque du Canada :

#<http://www.banqueducanada.ca/fr/taux/exchange-look-f.html>.

N° de l'invitation - Solicitation No.
21C11-151003/A
N° de réf. du client - Client Ref. No.
21C11-151003

N° de la modif - Amd. No.
005
File No. - N° du dossier
CAL-5-38009

Id de l'acheteur - Buyer ID
cal125
N° CCC / CCC No./ N° VME - FMS

Année d'option 2: Pour la période du 1^{er} avril 2018 au 31 mars 2019:

Description	N° de matrices	Quantité estimative en mètres	Prix **** par mètre
1. Poignée en aluminium	MD-18269		
a) FAB établissement de Cowansville		5 250	_____\$/m
b) FAB pénitencier de Dorchester		1 500	_____\$/m
c) tous les autres établissements, installation FAB		750	_____\$/m
2. Support en aluminium	MD-18268		
a) FAB établissement de Cowansville		5 250	_____\$/m
b) FAB pénitencier de Dorchester		1 500	_____\$/m
c) tous les autres établissements, installation FAB		750	_____\$/m
3. Support en grillage d'aluminium extrudé	MD-18267		
a) FAB établissement de Cowansville		2 625	_____\$/m
b) FAB pénitencier de Dorchester		750	_____\$/m
c) tous les autres établissements, installation FAB		375	_____\$/m
4. Bâti en feuille d'aluminium	MD-21497		
a) FAB établissement de Cowansville		34 650	_____\$/m
b) FAB pénitencier de Dorchester		9 900	_____\$/m
c) tous les autres établissements, installation FAB		4 950	_____\$/m
5. Connecteur en aluminium	MD-18257		
a) FAB établissement de Cowansville		29 925	_____\$/m
b) FAB pénitencier de Dorchester		8 550	_____\$/m
c) tous les autres établissements, installation FAB		4 275	_____\$/m

N° de l'invitation - Solicitation No.
21C11-151003/A
N° de réf. du client - Client Ref. No.
21C11-151003

N° de la modif - Amd. No.
005
File No. - N° du dossier
CAL-5-38009

Id de l'acheteur - Buyer ID
cal125
N° CCC / CCC No./ N° VME - FMS

6. Poutre en aluminium

MD-18261

a) FAB établissement de Cowansville	65 625	_____ \$/m
b) FAB pénitencier de Dorchester	18 750	_____ \$/m
c) tous les autres établissements, installation FAB	9 375	_____ \$/m

7. Cornière d'aluminium à 90 degrés

MD-18262

a) FAB établissement de Cowansville	5 250	_____ \$/m
b) FAB pénitencier de Dorchester	1 500	_____ \$/m
c) tous les autres établissements, installation FAB	750	_____ \$/m

8. Connecteur en aluminium à rayon vertical

MD-18258

a) FAB établissement de Cowansville	2 625	_____ \$/m
b) FAB pénitencier de Dorchester	750	_____ \$/m
c) tous les autres établissements, installation FAB	375	_____ \$/m

9. Connecteur plat à 3 voies en aluminium

MD-18260

a) FAB établissement de Cowansville	2 625	_____ \$/m
b) FAB pénitencier de Dorchester	750	_____ \$/m
c) tous les autres établissements, installation FAB	375	_____ \$/m

10. Moulures en aluminium

MD-18266

a) FAB établissement de Cowansville	13 125	_____ \$/m
b) FAB pénitencier de Dorchester	3 750	_____ \$/m
c) tous les autres établissements, installation FAB	1 875	_____ \$/m

11. Colonnnette de branchement en aluminium

MD-18265

a) FAB établissement de Cowansville	5 250	_____ \$/m
b) FAB pénitencier de Dorchester	1 500	_____ \$/m
c) tous les autres établissements, installation FAB	750	_____ \$/m

N° de l'invitation - Solicitation No.
21C11-151003/A
N° de réf. du client - Client Ref. No.
21C11-151003

N° de la modif - Amd. No.
005
File No. - N° du dossier
CAL-5-38009

Id de l'acheteur - Buyer ID
cal125
N° CCC / CCC No./ N° VME - FMS

12. Cornière en aluminium à 135 degrés **MD-18264**

a) FAB établissement de Cowansville	1 838	_____ \$/m
b) FAB pénitencier de Dorchester	525	_____ \$/m
c) tous les autres établissements, installation FAB	262	_____ \$/m

13. Cornière en aluminium à 45 degrés **MD-18263**

a) FAB établissement de Cowansville	1 838	_____ \$/m
b) FAB pénitencier de Dorchester	525	_____ \$/m
c) tous les autres établissements, installation FAB	262	_____ \$/m

14. Connecteur vertical en aluminium en « L » **MD-18259**
à 90 degrés

a) FAB établissement de Cowansville	3 413	_____ \$/m
b) FAB pénitencier de Dorchester	975	_____ \$/m
c) tous les autres établissements, installation FAB	487	_____ \$/m

15. Sur mesure – moulure aluminium **MD-27042**
à 90 degrés

a) FAB établissement de Cowansville	800	_____ \$/m
b) FAB pénitencier de Dorchester	1 540	_____ \$/m
c) tous les autres établissements, installation FAB	800	_____ \$/m

16. Tous les autres produits (veuillez fournir un prix /kg et le nombre de barres/lingot)

a) FAB établissement de Cowansville	_____ \$/kg
b) FAB pénitencier de Dorchester	_____ \$/kg
c) tous les autres établissements, installation FAB	_____ \$/kg

Nota :

1) La quantité minimale commandée est de 500 kg.

2) ***Le prix d'un lingot d'aluminium doit être révisé chaque mois lorsque l'indice de prix moyen pour le mois civil précédent la date de la commande subséquente est supérieur à 3 % du dernier prix de référence pour le lingot.

La révision de prix doit être calculée conformément à l'exemple de calcul ci-dessous.

N° de l'invitation - Sollicitation No.
21C11-151003/A
N° de réf. du client - Client Ref. No.
21C11-151003

N° de la modif - Amd. No.
005
File No. - N° du dossier
CAL-5-38009

Id de l'acheteur - Buyer ID
cal125
N° CCC / CCC No./ N° VME - FMS

L'indice de prix doit concorder avec le prix d'achat en espèces des prix officiels de la London Metal Exchange (LME) (\$US/t), publié chaque jour sur le site Internet de LME :
<http://www.lme.com/aluminium.asp>

L'indice de prix moyen est obtenu par l'addition des prix d'achat en espèces et par la division de cette somme par le nombre de prix quotidien par mois civil.

Il incombe à l'Entrepreneur d'établir et de fournir la révision de prix pour chaque mois et de la soumettre, avec ses calculs à titre de justification, à TPSGC.

Exemple de calcul :

Fixation du prix d'un lingot d'aluminium pour l'offre à commandes individuelle et nationale : Avril: 2345\$ (prix de référence)

Avril : Prix moyen d'un lingot d'aluminium selon LME : 2345\$.

Mai : Prix moyen d'un lingot d'aluminium selon LME : 2390\$: $(2390-2345)/2345$ - différence + 1,9% - aucun changement au prix de référence pour le mois de Juin.

Juin : Prix moyen d'un lingot d'aluminium selon LME : 2425\$: $(2425-2345)/2345$ - différence + 3,4% - nouveau prix de référence pour un lingot : 2425\$.

Le prix de chaque élément en aluminium extrudé augmentera de 3,4% en Juillet.

Juillet : Prix moyen d'un lingot d'aluminium selon LME : 2420\$: $(2420-2425)/2425$ - différence -0,2% - aucun changement; le prix des éléments en aluminium extrudé est le même que le mois précédent (prix de Juillet).

Août : Prix moyen d'un lingot d'aluminium selon LME : 2385\$: $(2385-2425)/2425$ - différence -1,44% - aucun changement; le prix des éléments en aluminium extrudé reste le même (prix de Juillet).

Septembre : Prix moyen d'un lingot d'aluminium selon LME : 2350\$: $(2350-2425)/2425$ - différence -3,1% - nouveau prix de référence pour un lingot : 2350\$.

Le prix de chaque élément en aluminium extrudé diminuera de 3,1% en Octobre.

Et ainsi de suite.

Les prix d'achat en espèces de LME sont en dollars américains. L'Entrepreneur peut convertir ces prix en dollars canadiens en se référant au taux de change de clôture moyen pour le mois, qui est publié chaque jour sur le site Internet de la Banque du Canada :

#<http://www.banqueducanada.ca/fr/taux/exchange-look-f.html>.

N° de l'invitation - Sollicitation No.
21C11-151003/A
N° de réf. du client - Client Ref. No.
21C11-151003

N° de la modif - Amd. No.
005
File No. - N° du dossier
CAL-5-38009

Id de l'acheteur - Buyer ID
cal125
N° CCC / CCC No./ N° VME - FMS

Année d'option 3: Pour la période du 1^{er} avril 2019 au 31 mars 2020:

Description	N° de matrices	Quantité estimative en mètres	Prix **** par mètre
1. Poignée en aluminium	MD-18269		
a) FAB établissement de Cowansville		5 250	_____\$/m
b) FAB pénitencier de Dorchester		1 500	_____\$/m
c) tous les autres établissements, installation FAB		750	_____\$/m
2. Support en aluminium	MD-18268		
a) FAB établissement de Cowansville		5 250	_____\$/m
b) FAB pénitencier de Dorchester		1 500	_____\$/m
c) tous les autres établissements, installation FAB		750	_____\$/m
3. Support en grillage d'aluminium extrudé	MD-18267		
a) FAB établissement de Cowansville		2 625	_____\$/m
b) FAB pénitencier de Dorchester		750	_____\$/m
c) tous les autres établissements, installation FAB		375	_____\$/m
4. Bâti en feuille d'aluminium	MD-21497		
a) FAB établissement de Cowansville		34 650	_____\$/m
b) FAB pénitencier de Dorchester		9 900	_____\$/m
c) tous les autres établissements, installation FAB		4 950	_____\$/m
5. Connecteur en aluminium	MD-18257		
a) FAB établissement de Cowansville		29 925	_____\$/m
b) FAB pénitencier de Dorchester		8 550	_____\$/m
c) tous les autres établissements, installation FAB		4 275	_____\$/m

N° de l'invitation - Solicitation No.
21C11-151003/A
N° de réf. du client - Client Ref. No.
21C11-151003

N° de la modif - Amd. No.
005
File No. - N° du dossier
CAL-5-38009

Id de l'acheteur - Buyer ID
cal125
N° CCC / CCC No./ N° VME - FMS

6. Poutre en aluminium

MD-18261

a) FAB établissement de Cowansville	65 625	_____ \$/m
b) FAB pénitencier de Dorchester	18 750	_____ \$/m
c) tous les autres établissements, installation FAB	9 375	_____ \$/m

7. Cornière d'aluminium à 90 degrés

MD-18262

a) FAB établissement de Cowansville	5 250	_____ \$/m
b) FAB pénitencier de Dorchester	1 500	_____ \$/m
c) tous les autres établissements, installation FAB	750	_____ \$/m

8. Connecteur en aluminium à rayon vertical

MD-18258

a) FAB établissement de Cowansville	2 625	_____ \$/m
b) FAB pénitencier de Dorchester	750	_____ \$/m
c) tous les autres établissements, installation FAB	375	_____ \$/m

9. Connecteur plat à 3 voies en aluminium

MD-18260

a) FAB établissement de Cowansville	2 625	_____ \$/m
b) FAB pénitencier de Dorchester	750	_____ \$/m
c) tous les autres établissements, installation FAB	375	_____ \$/m

10. Moulures en aluminium

MD-18266

a) FAB établissement de Cowansville	13 125	_____ \$/m
b) FAB pénitencier de Dorchester	3 750	_____ \$/m
c) tous les autres établissements, installation FAB	1 875	_____ \$/m

11. Colonnnette de branchement en aluminium

MD-18265

a) FAB établissement de Cowansville	5 250	_____ \$/m
b) FAB pénitencier de Dorchester	1 500	_____ \$/m
c) tous les autres établissements, installation FAB	750	_____ \$/m

N° de l'invitation - Solicitation No.
21C11-151003/A
N° de réf. du client - Client Ref. No.
21C11-151003

N° de la modif - Amd. No.
005
File No. - N° du dossier
CAL-5-38009

Id de l'acheteur - Buyer ID
cal125
N° CCC / CCC No./ N° VME - FMS

12. Cornière en aluminium à 135 degrés **MD-18264**

a) FAB établissement de Cowansville	1 838	_____ \$/m
b) FAB pénitencier de Dorchester	525	_____ \$/m
c) tous les autres établissements, installation FAB	262	_____ \$/m

13. Cornière en aluminium à 45 degrés **MD-18263**

a) FAB établissement de Cowansville	1 838	_____ \$/m
b) FAB pénitencier de Dorchester	525	_____ \$/m
c) tous les autres établissements, installation FAB	262	_____ \$/m

14. Connecteur vertical en aluminium en « L » **MD-18259**

à 90 degrés

a) FAB établissement de Cowansville	3 413	_____ \$/m
b) FAB pénitencier de Dorchester	975	_____ \$/m
c) tous les autres établissements, installation FAB	487	_____ \$/m

15. Sur mesure – moulure aluminium **MD-27042**
à 90 degrés

a) FAB établissement de Cowansville	800	_____ \$/m
b) FAB pénitencier de Dorchester	1 540	_____ \$/m
c) tous les autres établissements, installation FAB	800	_____ \$/m

16. Tous les autres produits (veuillez fournir un prix /kg et le nombre de barres/lingot)

a) FAB établissement de Cowansville	_____ \$/kg
b) FAB pénitencier de Dorchester	_____ \$/kg
c) tous les autres établissements, installation FAB	_____ \$/kg

Nota :

1) La quantité minimale commandée est de 500 kg.

2) ***Le prix d'un lingot d'aluminium doit être révisé chaque mois lorsque l'indice de prix moyen pour le mois civil précédent la date de la commande subséquente est supérieur à 3% du dernier prix de référence pour le lingot.

N° de l'invitation - Sollicitation No.
21C11-151003/A
N° de réf. du client - Client Ref. No.
21C11-151003

N° de la modif - Amd. No.
005
File No. - N° du dossier
CAL-5-38009

Id de l'acheteur - Buyer ID
cal125
N° CCC / CCC No./ N° VME - FMS

La révision de prix doit être calculée conformément à l'exemple de calcul ci-dessous.

L'indice de prix doit concorder avec le prix d'achat en espèces des prix officiels de la London Metal Exchange (LME) (\$US/t), publié chaque jour sur le site Internet de LME :

<http://www.lme.com/aluminium.asp>

L'indice de prix moyen est obtenu par l'addition des prix d'achat en espèces et par la division de cette somme par le nombre de prix quotidien par mois civil.

Il incombe à l'Entrepreneur d'établir et de fournir la révision de prix pour chaque mois et de la soumettre, avec ses calculs à titre de justification, à TPSGC.

Exemple de calcul :

Fixation du prix d'un lingot d'aluminium pour l'offre à commandes individuelle et nationale : Avril: 2345\$ (prix de référence)

Avril : Prix moyen d'un lingot d'aluminium selon LME : 2345\$.

Mai : Prix moyen d'un lingot d'aluminium selon LME : 2390\$: $(2390-2345)/2345$ - différence + 1,9% - aucun changement au prix de référence pour le mois de Juin.

Juin : Prix moyen d'un lingot d'aluminium selon LME : 2425\$: $(2425-2345)/2345$ - différence + 3,4% - nouveau prix de référence pour un lingot : 2425\$.

Le prix de chaque élément en aluminium extrudé augmentera de 3,4% en Juillet.

Juillet : Prix moyen d'un lingot d'aluminium selon LME : 2420\$: $(2420-2425)/2425$ - différence -0,2% - aucun changement; le prix des éléments en aluminium extrudé est le même que le mois précédent (prix de Juillet).

Août : Prix moyen d'un lingot d'aluminium selon LME : 2385\$: $(2385-2425)/2425$ - différence -1,44% - aucun changement; le prix des éléments en aluminium extrudé reste le même (prix de Juillet).

Septembre : Prix moyen d'un lingot d'aluminium selon LME : 2350\$: $(2350-2425)/2425$ - différence - 3,1% - nouveau prix de référence pour un lingot : 2350\$.

Le prix de chaque élément en aluminium extrudé diminuera de 3,1% en Octobre.

Et ainsi de suite.

Les prix d'achat en espèces de LME sont en dollars américains. L'Entrepreneur peut convertir ces prix en dollars canadiens en se référant au taux de change de clôture moyen pour le mois, qui est publié chaque jour sur le site Internet de la Banque du Canada :

<http://www.banqueducanada.ca/fr/taux/exchange-look-f.html>.

N° de l'invitation - Solicitation No.
21C11-151003/A
N° de réf. du client - Client Ref. No.
21C11-151003

N° de la modif - Amd. No.
005
File No. - N° du dossier
CAL-5-38009

Id de l'acheteur - Buyer ID
cal125
N° CCC / CCC No./ N° VME - FMS

Année d'option 4: Pour la période du 1^{er} avril 2020 au 31 mars 2021 :

Description	N° de matrices	Quantité estimative en mètres	Prix **** par mètre
1. Poignée en aluminium	MD-18269		
a) FAB établissement de Cowansville		5 250	_____\$/m
b) FAB pénitencier de Dorchester		1 500	_____\$/m
c) tous les autres établissements, installation FAB		750	_____\$/m
2. Support en aluminium	MD-18268		
a) FAB établissement de Cowansville		5 250	_____\$/m
b) FAB pénitencier de Dorchester		1 500	_____\$/m
c) tous les autres établissements, installation FAB		750	_____\$/m
3. Support en grillage d'aluminium extrudé	MD-18267		
a) FAB établissement de Cowansville		2 625	_____\$/m
b) FAB pénitencier de Dorchester		750	_____\$/m
c) tous les autres établissements, installation FAB		375	_____\$/m
4. Bâti en feuille d'aluminium	MD-21497		
a) FAB établissement de Cowansville		34 650	_____\$/m
b) FAB pénitencier de Dorchester		9 900	_____\$/m
c) tous les autres établissements, installation FAB		4 950	_____\$/m
5. Connecteur en aluminium	MD-18257		
a) FAB établissement de Cowansville		29 925	_____\$/m
b) FAB pénitencier de Dorchester		8 550	_____\$/m
c) tous les autres établissements, installation FAB		4 275	_____\$/m

N° de l'invitation - Solicitation No.
21C11-151003/A
N° de réf. du client - Client Ref. No.
21C11-151003

N° de la modif - Amd. No.
005
File No. - N° du dossier
CAL-5-38009

Id de l'acheteur - Buyer ID
cal125
N° CCC / CCC No./ N° VME - FMS

6. Poutre en aluminium

MD-18261

a) FAB établissement de Cowansville	65 625	_____ \$/m
b) FAB pénitencier de Dorchester	18 750	_____ \$/m
c) tous les autres établissements, installation FAB	9 375	_____ \$/m

7. Cornière d'aluminium à 90 degrés

MD-18262

a) FAB établissement de Cowansville	5 250	_____ \$/m
b) FAB pénitencier de Dorchester	1 500	_____ \$/m
c) tous les autres établissements, installation FAB	750	_____ \$/m

8. Connecteur en aluminium à rayon vertical

MD-18258

a) FAB établissement de Cowansville	2 625	_____ \$/m
b) FAB pénitencier de Dorchester	750	_____ \$/m
c) tous les autres établissements, installation FAB	375	_____ \$/m

9. Connecteur plat à 3 voies en aluminium

MD-18260

a) FAB établissement de Cowansville	2 625	_____ \$/m
b) FAB pénitencier de Dorchester	750	_____ \$/m
c) tous les autres établissements, installation FAB	375	_____ \$/m

10. Moulures en aluminium

MD-18266

a) FAB établissement de Cowansville	13 125	_____ \$/m
b) FAB pénitencier de Dorchester	3 750	_____ \$/m
c) tous les autres établissements, installation FAB	1 875	_____ \$/m

11. Colonnnette de branchement en aluminium

MD-18265

a) FAB établissement de Cowansville	5 250	_____ \$/m
b) FAB pénitencier de Dorchester	1 500	_____ \$/m
c) tous les autres établissements, installation FAB	750	_____ \$/m

N° de l'invitation - Solicitation No.
21C11-151003/A
N° de réf. du client - Client Ref. No.
21C11-151003

N° de la modif - Amd. No.
005
File No. - N° du dossier
CAL-5-38009

Id de l'acheteur - Buyer ID
cal125
N° CCC / CCC No./ N° VME - FMS

12. Cornière en aluminium à 135 degrés **MD-18264**

a) FAB établissement de Cowansville	1 838	_____ \$/m
b) FAB pénitencier de Dorchester	525	_____ \$/m
c) tous les autres établissements, installation FAB	262	_____ \$/m

13. Cornière en aluminium à 45 degrés **MD-18263**

a) FAB établissement de Cowansville	1 838	_____ \$/m
b) FAB pénitencier de Dorchester	525	_____ \$/m
c) tous les autres établissements, installation FAB	262	_____ \$/m

14. Connecteur vertical en aluminium en « L » **MD-18259**
à 90 degrés

a) FAB établissement de Cowansville	3 413	_____ \$/m
b) FAB pénitencier de Dorchester	975	_____ \$/m
c) tous les autres établissements, installation FAB	487	_____ \$/m

15. Sur mesure – moulure aluminium **MD-27042**
à 90 degrés

a) FAB établissement de Cowansville	800	_____ \$/m
b) FAB pénitencier de Dorchester	1 540	_____ \$/m
c) tous les autres établissements, installation FAB	800	_____ \$/m

16. Tous les autres produits (veuillez fournir un prix /kg et le nombre de barres/lingot)

a) FAB établissement de Cowansville	_____ \$/kg
b) FAB pénitencier de Dorchester	_____ \$/kg
c) tous les autres établissements, installation FAB	_____ \$/kg

Nota :

1) La quantité minimale commandée est de 500 kg.

2) ***Le prix d'un lingot d'aluminium doit être révisé chaque mois lorsque l'indice de prix moyen pour le mois civil précédent la date de la commande subséquente est supérieur à 3 % du dernier prix de référence pour le lingot.

La révision de prix doit être calculée conformément à l'exemple de calcul ci-dessous.

N° de l'invitation - Solicitation No.
21C11-151003/A
N° de réf. du client - Client Ref. No.
21C11-151003

N° de la modif - Amd. No.
005
File No. - N° du dossier
CAL-5-38009

Id de l'acheteur - Buyer ID
cal125
N° CCC / CCC No./ N° VME - FMS

L'indice de prix doit concorder avec le prix d'achat en espèces des prix officiels de la London Metal Exchange (LME) (\$US/t), publié chaque jour sur le site Internet de LME :
<http://www.lme.com/aluminium.asp>

L'indice de prix moyen est obtenu par l'addition des prix d'achat en espèces et par la division de cette somme par le nombre de prix quotidien par mois civil.

Il incombe à l'Entrepreneur d'établir et de fournir la révision de prix pour chaque mois et de la soumettre, avec ses calculs à titre de justification, à TPSGC.

Exemple de calcul :

Fixation du prix d'un lingot d'aluminium pour l'offre à commandes individuelle et nationale : Avril: 2345\$ (prix de référence)

Avril : Prix moyen d'un lingot d'aluminium selon LME : 2345\$.

Mai : Prix moyen d'un lingot d'aluminium selon LME : 2390\$: $(2390-2345)/2345$ - différence + 1,9% - aucun changement au prix de référence pour le mois de Juin.

Juin : Prix moyen d'un lingot d'aluminium selon LME : 2425\$: $(2425-2345)/2345$ - différence + 3,4% - nouveau prix de référence pour un lingot : 2425\$.

Le prix de chaque élément en aluminium extrudé augmentera de 3,4% en Juillet.

Juillet : Prix moyen d'un lingot d'aluminium selon LME : 2420\$: $(2420-2425)/2425$ - différence -0,2% - aucun changement; le prix des éléments en aluminium extrudé est le même que le mois précédent (prix de Juillet).

Août : Prix moyen d'un lingot d'aluminium selon LME : 2385\$: $(2385-2425)/2425$ - différence -1,44% - aucun changement; le prix des éléments en aluminium extrudé reste le même (prix de Juillet).

Septembre : Prix moyen d'un lingot d'aluminium selon LME : 2350\$: $(2350-2425)/2425$ - différence -3,1% - nouveau prix de référence pour un lingot : 2350\$.

Le prix de chaque élément en aluminium extrudé diminuera de 3,1% en Octobre.

Et ainsi de suite.

Les prix d'achat en espèces de LME sont en dollars américains. L'Entrepreneur peut convertir ces prix en dollars canadiens en se référant au taux de change de clôture moyen pour le mois, qui est publié chaque jour sur le site Internet de la Banque du Canada :

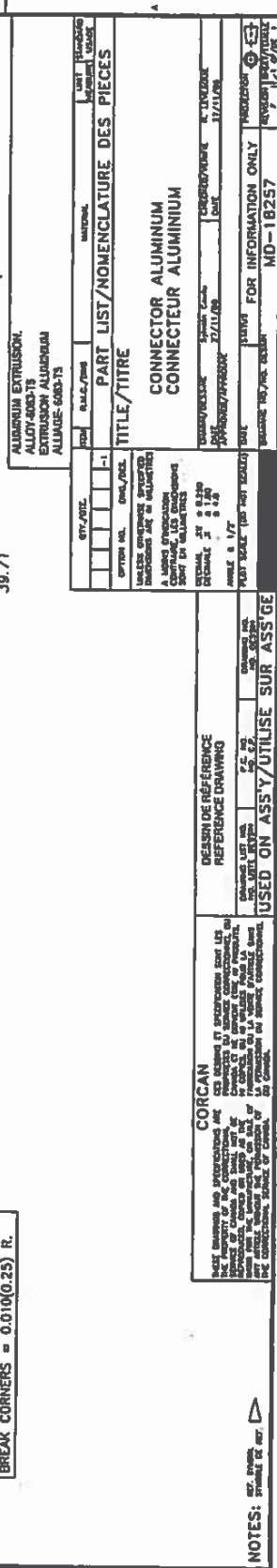
#<http://www.banqueducanada.ca/fr/taux/exchange-look-f.html>.

ANNEXE « D »
(modifié de 8 février 2016)

DESSINS
(voir ci-joint)

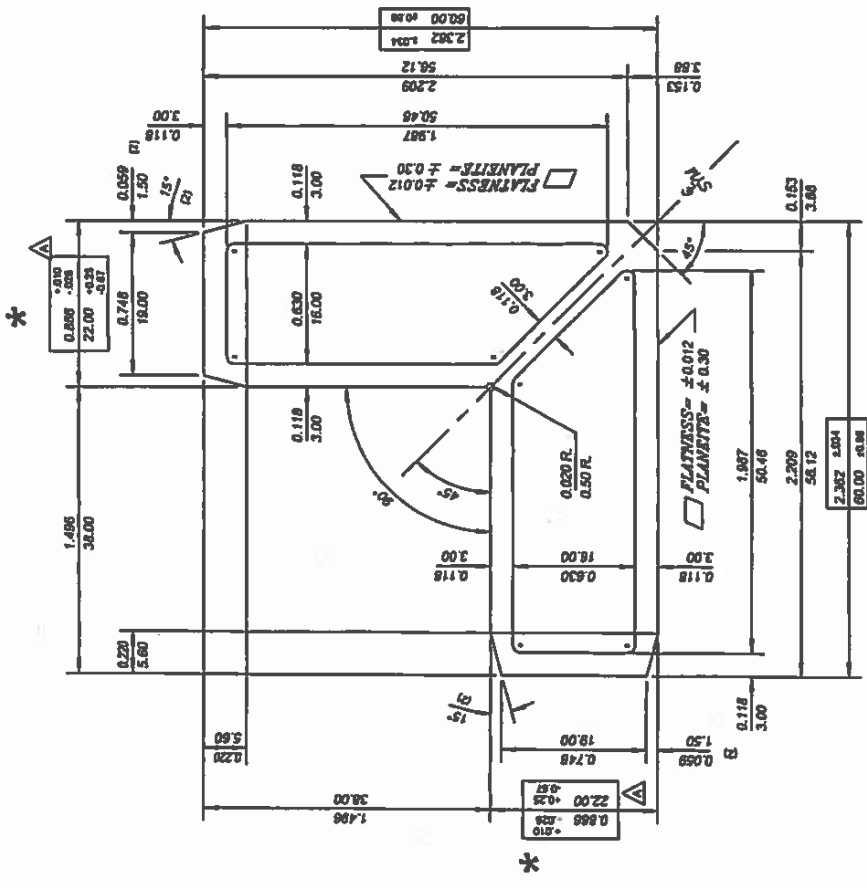
<u>Article</u>	<u>Description</u>	<u>Numéro de Matrices</u>
1.	Poignée en aluminium	MD-18269
2.	Support en aluminium	MD-18268
3.	Support en grillage d'aluminium extrudé	MD-18267
4.	Bâti en feuille d'aluminium	MD-21497
5.	Connecteur en aluminium	MD-18257
6.	Poutre en aluminium	MD-18261
7.	Cornière d'aluminium à 90 degrés	MD-18262
8.	Connecteur en aluminium à rayon vertical	MD-18258
9.	Connecteur plat à 3 voies en aluminium	MD-18260
10.	Moules en aluminium	MD-18266
11.	Colonnnette de branchement en aluminium	MD-18265
12.	Cornière en aluminium à 135 degrés	MD-18264
13.	Cornière en aluminium à 45 degrés	MD-18263
14.	Connecteur vertical en aluminium en «L» à 90 degrés	MD-18259
15.	Sur mesure – moulure aluminium	MD-27042

Toutes les autres modalités et conditions demeurent les mêmes.

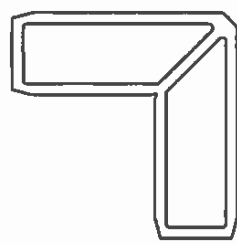


NOTES: 07. 08. 09. 10. 11. 12. 13. 14. 15. 16. 17. 18. 19. 20. 21. 22. 23. 24. 25. 26. 27. 28. 29. 30. 31. 32. 33. 34. 35. 36. 37. 38. 39. 40. 41. 42. 43. 44. 45. 46. 47. 48. 49. 50. 51. 52. 53. 54. 55. 56. 57. 58. 59. 60. 61. 62. 63. 64. 65. 66. 67. 68. 69. 70. 71. 72. 73. 74. 75. 76. 77. 78. 79. 80. 81. 82. 83. 84. 85. 86. 87. 88. 89. 90. 91. 92. 93. 94. 95. 96. 97. 98. 99. 100. 101. 102. 103. 104. 105. 106. 107. 108. 109. 110. 111. 112. 113. 114. 115. 116. 117. 118. 119. 120. 121. 122. 123. 124. 125. 126. 127. 128. 129. 130. 131. 132. 133. 134. 135. 136. 137. 138. 139. 140. 141. 142. 143. 144. 145. 146. 147. 148. 149. 150. 151. 152. 153. 154. 155. 156. 157. 158. 159. 160. 161. 162. 163. 164. 165. 166. 167. 168. 169. 170. 171. 172. 173. 174. 175. 176. 177. 178. 179. 180. 181. 182. 183. 184. 185. 186. 187. 188. 189. 190. 191. 192. 193. 194. 195. 196. 197. 198. 199. 200. 201. 202. 203. 204. 205. 206. 207. 208. 209. 210. 211. 212. 213. 214. 215. 216. 217. 218. 219. 220. 221. 222. 223. 224. 225. 226. 227. 228. 229. 230. 231. 232. 233. 234. 235. 236. 237. 238. 239. 240. 241. 242. 243. 244. 245. 246. 247. 248. 249. 250. 251. 252. 253. 254. 255. 256. 257. 258. 259. 260. 261. 262. 263. 264. 265. 266. 267. 268. 269. 270. 271. 272. 273. 274. 275. 276. 277. 278. 279. 280. 281. 282. 283. 284. 285. 286. 287. 288. 289. 290. 291. 292. 293. 294. 295. 296. 297. 298. 299. 300. 301. 302. 303. 304. 305. 306. 307. 308. 309. 310. 311. 312. 313. 314. 315. 316. 317. 318. 319. 320. 321. 322. 323. 324. 325. 326. 327. 328. 329. 330. 331. 332. 333. 334. 335. 336. 337. 338. 339. 340. 341. 342. 343. 344. 345. 346. 347. 348. 349. 350. 351. 352. 353. 354. 355. 356. 357. 358. 359. 360. 361. 362. 363. 364. 365. 366. 367. 368. 369. 370. 371. 372. 373. 374. 375. 376. 377. 378. 379. 380. 381. 382. 383. 384. 385. 386. 387. 388. 389. 390. 391. 392. 393. 394. 395. 396. 397. 398. 399. 400. 401. 402. 403. 404. 405. 406. 407. 408. 409. 410. 411. 412. 413. 414. 415. 416. 417. 418. 419. 420. 421. 422. 423. 424. 425. 426. 427. 428. 429. 430. 431. 432. 433. 434. 435. 436. 437. 438. 439. 440. 441. 442. 443. 444. 445. 446. 447. 448. 449. 450. 451. 452. 453. 454. 455. 456. 457. 458. 459. 460. 461. 462. 463. 464. 465. 466. 467. 468. 469. 470. 471. 472. 473. 474. 475. 476. 477. 478. 479. 480. 481. 482. 483. 484. 485. 486. 487. 488. 489. 490. 491. 492. 493. 494. 495. 496. 497. 498. 499. 500. 501. 502. 503. 504. 505. 506. 507. 508. 509. 510. 511. 512. 513. 514. 515. 516. 517. 518. 519. 520. 521. 522. 523. 524. 525. 526. 527. 528. 529. 530. 531. 532. 533. 534. 535. 536. 537. 538. 539. 540. 541. 542. 543. 544. 545. 546. 547. 548. 549. 550. 551. 552. 553. 554. 555. 556. 557. 558. 559. 560. 561. 562. 563. 564. 565. 566. 567. 568. 569. 570. 571. 572. 573. 574. 575. 576. 577. 578. 579. 580. 581. 582. 583. 584. 585. 586. 587. 588. 589. 590. 591. 592. 593. 594. 595. 596. 597. 598. 599. 600. 601. 602. 603. 604. 605. 606. 607. 608. 609. 610. 611. 612. 613. 614. 615. 616. 617. 618. 619. 620. 621. 622. 623. 624. 625. 626. 627. 628. 629. 630. 631. 632. 633. 634. 635. 636. 637. 638. 639. 640. 641. 642. 643. 644. 645. 646. 647. 648. 649. 650. 651. 652. 653. 654. 655. 656. 657. 658. 659. 660. 661. 662. 663. 664. 665. 666. 667. 668. 669. 670. 671. 672. 673. 674. 675. 676. 677. 678. 679. 680. 681. 682. 683. 684. 685. 686. 687. 688. 689. 690. 691. 692. 693. 694. 695. 696. 697. 698. 699. 700. 701. 702. 703. 704. 705. 706. 707. 708. 709. 710. 711. 712. 713. 714. 715. 716. 717. 718. 719. 720. 721. 722. 723. 724. 725. 726. 727. 728. 729. 730. 731. 732. 733. 734. 735. 736. 737. 738. 739. 740. 741. 742. 743. 744. 745. 746. 747. 748. 749. 750. 751. 752. 753. 754. 755. 756. 757. 758. 759. 760. 761. 762. 763. 764. 765. 766. 767. 768. 769. 770. 771. 772. 773. 774. 775. 776. 777. 778. 779. 780. 781. 782. 783. 784. 785. 786. 787. 788. 789. 790. 791. 792. 793. 794. 795. 796. 797. 798. 799. 800. 801. 802. 803. 804. 805. 806. 807. 808. 809. 810. 811. 812. 813. 814. 815. 816. 817. 818. 819. 820. 821. 822. 823. 824. 825. 826. 827. 828. 829. 830. 831. 832. 833. 834. 835. 836. 837. 838. 839. 840. 841. 842

REVISIONS			
REV	DATE	DESCRIPTION	APPROVED
1			
2			
3			
4			
5			
6			
7			
8			
9			
10			
11			
12			
13			
14			
15			
16			
17			
18			
19			
20			
21			
22			
23			
24			
25			
26			
27			
28			
29			
30			
31			
32			
33			
34			
35			
36			
37			
38			
39			
40			
41			
42			
43			
44			
45			
46			
47			
48			
49			
50			
51			
52			
53			
54			
55			
56			
57			
58			
59			
60			
61			
62			
63			
64			
65			
66			
67			
68			
69			
70			
71			
72			
73			
74			
75			
76			
77			
78			
79			
80			
81			
82			
83			
84			
85			
86			
87			
88			
89			
90			
91			
92			
93			
94			
95			
96			
97			
98			
99			
100			



PAS EXPOSEE
NO EXPOSED

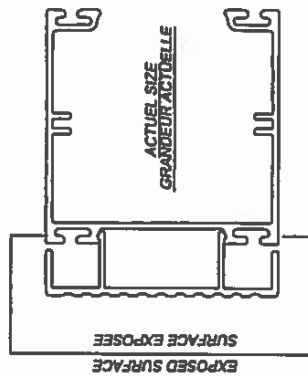


ACTUEL SIZE
GRANDER ASSEMBLEE

ALUMINUM EXTRUSION
ALLOY-6063-T5
EXTRUSION ALUMINUM
ALLIAGE-6063-T5

PART LIST/NOMENCLATURE DES PIECES			
QTY./QTE.	DESIGNATION	REVISION	DATE
1	ALUMINUM EXTRUSION		
1	ALLOY-6063-T5		
1	EXTRUSION ALUMINUM		
1	ALLIAGE-6063-T5		
TITLE/TITRE			
PANEL ASS'Y CORNER 90°ALUMINUM			
COIN D'ASSEMBLAGE 90°ALUMINUM			
FOR PRODUCT RELEASE			
MD-18262			

NOTES: REF. DRAWING
CORCAN
DESIGN DE REFERENCE
REFERENCE DRAWING
USED ON ASSY/UTILISE SUR ASSGE



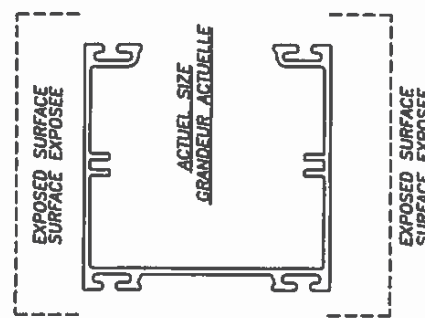
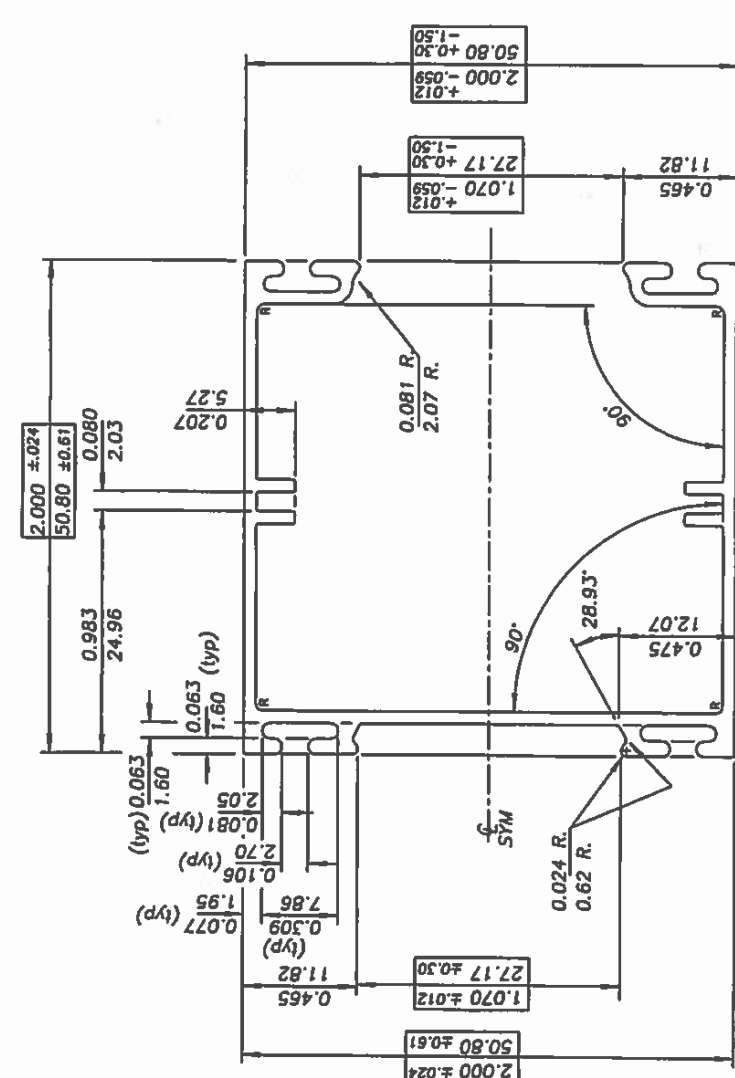
**ALUMINUM EXTRUSION.
ALLOY-6063-T5
EXTRUSION ALUMINUM**

QTY./PIEC.	UNIT/PIEC.	TYPE	DATE/PIEC.	MATERIAL	LAST RECEIVED	REMARKS
1						
PART LIST/NOMENCLATURE DES PIECES						
TITLE/TITRE						
MOULDING ALUMINUM						
MOULURE ALUMINIUM						
QTY./PIEC.	UNIT/PIEC.	DATE/PIEC.	RECEIVED/PIEC.	REMARKS	LAST RECEIVED	REMARKS
1						
FOR INFORMATION ONLY						
MD-18266						

[illegible]

NOTES: 127. 128. 129. 130. 131. 132. 133. 134. 135. 136. 137. 138. 139. 140. 141. 142. 143. 144. 145. 146. 147. 148. 149. 150. 151. 152. 153. 154. 155. 156. 157. 158. 159. 160. 161. 162. 163. 164. 165. 166. 167. 168. 169. 170. 171. 172. 173. 174. 175. 176. 177. 178. 179. 180. 181. 182. 183. 184. 185. 186. 187. 188. 189. 190. 191. 192. 193. 194. 195. 196. 197. 198. 199. 200. 201. 202. 203. 204. 205. 206. 207. 208. 209. 210. 211. 212. 213. 214. 215. 216. 217. 218. 219. 220. 221. 222. 223. 224. 225. 226. 227. 228. 229. 230. 231. 232. 233. 234. 235. 236. 237. 238. 239. 240. 241. 242. 243. 244. 245. 246. 247. 248. 249. 250. 251. 252. 253. 254. 255. 256. 257. 258. 259. 260. 261. 262. 263. 264. 265. 266. 267. 268. 269. 270. 271. 272. 273. 274. 275. 276. 277. 278. 279. 280. 281. 282. 283. 284. 285. 286. 287. 288. 289. 290. 291. 292. 293. 294. 295. 296. 297. 298. 299. 300. 301. 302. 303. 304. 305. 306. 307. 308. 309. 310. 311. 312. 313. 314. 315. 316. 317. 318. 319. 320. 321. 322. 323. 324. 325. 326. 327. 328. 329. 330. 331. 332. 333. 334. 335. 336. 337. 338. 339. 340. 341. 342. 343. 344. 345. 346. 347. 348. 349. 350. 351. 352. 353. 354. 355. 356. 357. 358. 359. 360. 361. 362. 363. 364. 365. 366. 367. 368. 369. 370. 371. 372. 373. 374. 375. 376. 377. 378. 379. 380. 381. 382. 383. 384. 385. 386. 387. 388. 389. 390. 391. 392. 393. 394. 395. 396. 397. 398. 399. 400. 401. 402. 403. 404. 405. 406. 407. 408. 409. 410. 411. 412. 413. 414. 415. 416. 417. 418. 419. 420. 421. 422. 423. 424. 425. 426. 427. 428. 429. 430. 431. 432. 433. 434. 435. 436. 437. 438. 439. 440. 441. 442. 443. 444. 445. 446. 447. 448. 449. 450. 451. 452. 453. 454. 455. 456. 457. 458. 459. 460. 461. 462. 463. 464. 465. 466. 467. 468. 469. 470. 471. 472. 473. 474. 475. 476. 477. 478. 479. 480. 481. 482. 483. 484. 485. 486. 487. 488. 489. 490. 491. 492. 493. 494. 495. 496. 497. 498. 499. 500. 501. 502. 503. 504. 505. 506. 507. 508. 509. 510. 511. 512. 513. 514. 515. 516. 517. 518. 519. 520. 521. 522. 523. 524. 525. 526. 527. 528. 529. 530. 531. 532. 533. 534. 535. 536. 537. 538. 539. 540. 541. 542. 543. 544. 545. 546. 547. 548. 549. 550. 551. 552. 553. 554. 555. 556. 557. 558. 559. 560. 561. 562. 563. 564. 565. 566. 567. 568. 569. 570. 571. 572. 573. 574. 575. 576. 577. 578. 579. 580. 581. 582. 583. 584. 585. 586. 587. 588. 589. 590. 591. 592. 593. 594. 595. 596. 597. 598. 599. 600. 601. 602. 603. 604. 605. 606. 607. 608. 609. 610. 611. 612. 613. 614. 615. 616. 617. 618. 619. 620. 621. 622. 623. 624. 625. 626. 627. 628. 629. 630. 631. 632. 633. 634. 635. 636. 637. 638. 639. 640. 641. 642. 643. 644. 645. 646. 647. 648. 649. 650. 651. 652. 653. 654. 655. 656. 657. 658. 659. 660. 661. 662. 663. 664. 665. 666. 667. 668. 669. 670. 671. 672. 673. 674. 675. 676. 677. 678. 679. 680. 681. 682. 683. 684. 685. 686. 687. 688. 689. 690. 691. 692. 693. 694. 695. 696. 697. 698. 699. 700. 701. 702. 703. 704. 705. 706. 707. 708. 709. 710. 711. 712. 713. 714. 715. 716. 717. 718. 719. 720. 721. 722. 723. 724. 725. 726. 727. 728. 729. 730. 731. 732. 733. 734. 735. 736. 737. 738. 739. 740. 741. 742. 743. 744. 745. 746. 747. 748. 749. 750. 751. 752. 753. 754. 755. 756. 757. 758. 759. 760. 761. 762. 763. 764. 765. 766. 767. 768. 769. 770. 771. 772. 773. 774. 775. 776. 777. 778. 779. 780. 781. 782. 783. 784. 785. 786. 787. 788. 789. 790. 791. 792. 793. 794. 795. 796. 797. 798. 799. 800. 801. 802. 803. 804. 805. 806. 807. 808. 809. 810. 811. 812. 813. 814. 815. 816. 817. 818. 819. 820. 821. 822. 823. 824. 825. 826. 827. 828. 829. 830. 831. 832. 833. 834. 835. 836. 837. 838. 839. 840. 841. 842. 843. 844. 845. 846. 847. 848. 849. 850. 851. 852. 853. 854. 855. 856. 857. 858. 859. 860. 861. 862. 863. 864. 865. 866. 867. 868. 869. 870. 871. 872. 873. 874. 875. 876. 877. 878. 879. 880. 881. 882. 883. 884. 885. 886. 887. 888. 889. 890. 891. 892. 893. 894. 895. 896. 897. 898. 899. 900. 901. 902. 903. 904. 905. 906. 907. 908. 909. 910. 911. 912. 913. 914. 915. 916. 917. 918. 919. 920. 921. 922. 923. 924. 925. 926. 927. 928. 929. 930. 931. 932. 933. 934. 935. 936. 937. 938. 939. 940. 941. 942. 943. 9

REVISONS				
REV	DATE	DESCRIPTION CHANGEMENTS EXPLIQUEZ LE CHANGEMENT	DESIGN YOURS	DATE
E		ECO # 08-589	R. LEVESQUE	27/11/08

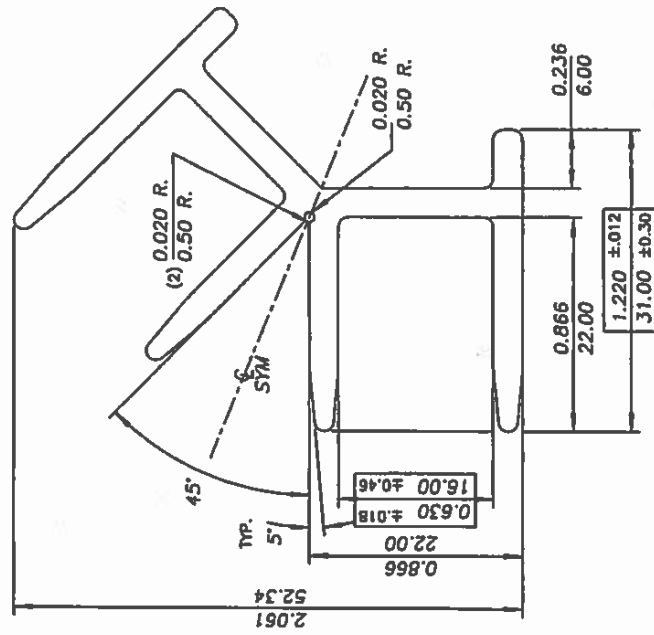


(R) = 0.031(0.80) R.
UNMARKED RADI = RADIUS TO SUIT
BREAK CORNERS = 0.010(0.25) R.
(R) = 0.031(0.80) R.
LE RAYON NON SPEC. = RAYON SELON LE BESOIN
ARRONDIR LES COINS = 0.010(0.25) R.

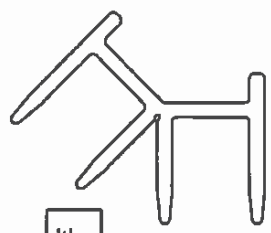
PART LIST/NOMENCLATURE DES PIÈCES				
QTY./PIECE	DESIGN	DATE	DESIGN	DATE
1	ALUMINUM EXTRUSION ALLOY-6063-T5 EXTRUSION ALUMINUM ALLIAGE-6063-T5	27/11/08	R. LEVESQUE	27/11/08
TITLE/TITRE POWER POLE ALUMINUM COLONNETTE ALUMINIUM				
DESIGNER/CONCEPTEUR R. LEVESQUE				
DATE/DATE 27/11/08				
FOR INFORMATION ONLY MD-18265				

DESIGN DE RÉFÉRENCE REFERENCE DRAWING				
REV	DATE	DESCRIPTION	DESIGN	DATE
1		DESIGN DE RÉFÉRENCE REFERENCE DRAWING	R. LEVESQUE	27/11/08
NOTES: REV. 1/11/08				

REVISIONS				
REV	DATE	DESCRIPTION	APPROVED	DATE
1	ECO # 06-589	RELEVESQUE	S. Coudou	27/11/06



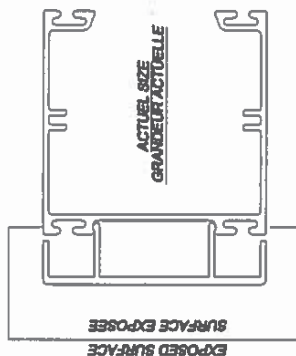
PAS EXPOSEE
NO EXPOSED



ACTUEL SIZE
GRANDEUR ACTUELLE

ALUMINIUM EXTRUSION ALLOY-6063-T5 EXTRUSION ALUMINIUM ALLIAGE-6063-T5		DATE 27/11/06
PART LIST/NOMENCLATURE DES PIECES		
TITLE/TITRE PANEL ASS'Y CORNER 45° ALUMINIUM CORN D'ASSEMBLAGE 45° EN ALUMINIUM		
QTY/PIEC	UNIT/PIEC	DATE
1	1	27/11/06
A. 100% INSPECTION C. 100% INSPECTION D. 100% INSPECTION E. 100% INSPECTION F. 100% INSPECTION G. 100% INSPECTION H. 100% INSPECTION I. 100% INSPECTION J. 100% INSPECTION K. 100% INSPECTION L. 100% INSPECTION M. 100% INSPECTION N. 100% INSPECTION O. 100% INSPECTION P. 100% INSPECTION Q. 100% INSPECTION R. 100% INSPECTION S. 100% INSPECTION T. 100% INSPECTION U. 100% INSPECTION V. 100% INSPECTION W. 100% INSPECTION X. 100% INSPECTION Y. 100% INSPECTION Z. 100% INSPECTION		
FOR PRODUCT RELEASE MD-18263		

NOTES: SEE DRAWING FOR REF.



(r) = 0.031(0.007) R.
LE RAYON NON SPÉC. = RAYON SELON LE BESOIN
ARRONDIR LES CONS = 0.010(0.25) R.

DESIGN LIST NO.	P.C. NO.
NO. LTR. DESIG.	NO. CP.

USED ON ASS'Y / UNIT

NOTES: REV. 5/2004
SHEET 1 OF 102