



Pêches et Océans
Canada
Garde côtière

Fisheries and Oceans
Canada
Coast Guard

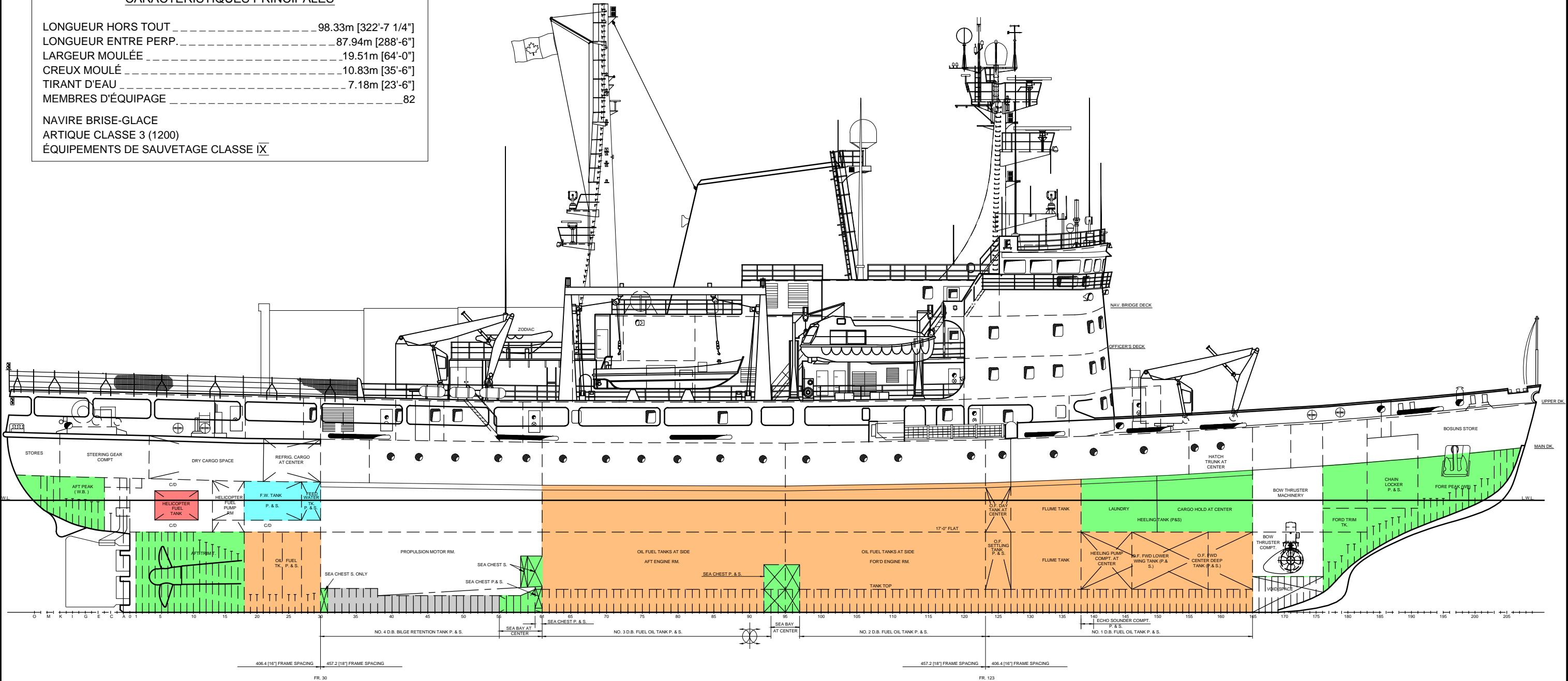
PIERRE RADISSON
BRISE-GLACE TYPE 1200
ARRANGEMENT GÉNÉRAL

Conçu:	Dessiné: I.T.G.	Titre: ARRANGEMENT GÉNÉRAL	
Vérifié: ----	Appr.: ----	Dossier: COQUE 221	Rév.: D
Direction/Division: GC/STI/IN		Éch.: 1:250	Date rév.: 2010-04
Toute modification doit être rapportée à: Systèmes Gestion Actifs et Soutien (SGAS)		Dessin: 221-H-101-T	Feuille: 01 /06

CARACTÉRISTIQUES PRINCIPALES

LONGUEUR HORS TOUT98.33m [322'-7 1/4"]
LONGUEUR ENTRE PERP.....87.94m [288'-6"]
LARGEUR MOULÉE19.51m [64'-0"]
CREUX MOULÉ10.83m [35'-6"]
TIRANT D'EAU7.18m [23'-6"]
MEMBRES D'ÉQUIPAGE82

NAVIRE BRISE-GLACE
ARTIQUE CLASSE 3 (1200)
ÉQUIPEMENTS DE SAUVETAGE CLASSE IX



ÉLÉVATION



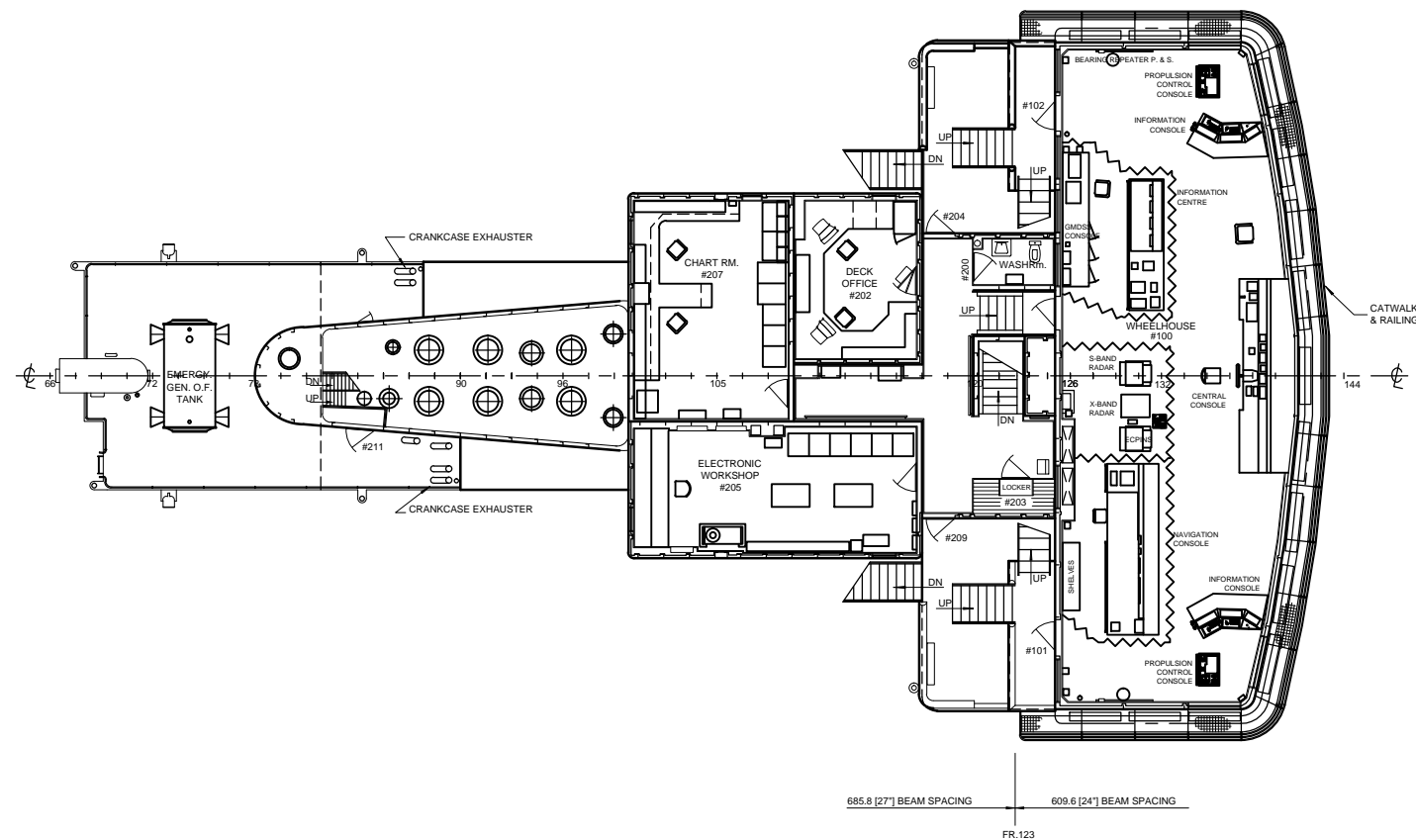
Pêches et Océans
Canada
Garde côtière

Fisheries and Oceans
Canada
Coast Guard

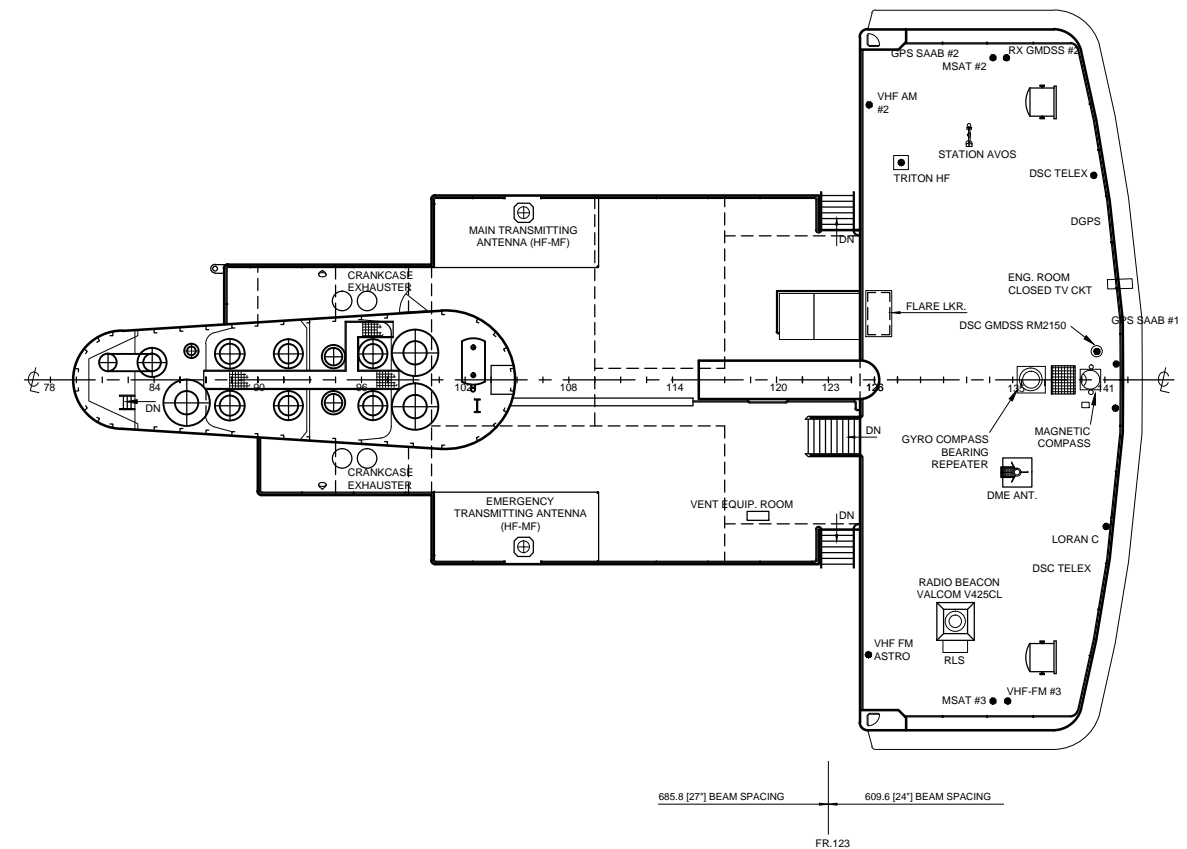
PIERRE RADISSON

BRISE-GLACE TYPE 1200
ARRANGEMENT GÉNÉRAL

Conçu:	Dessiné: I.T.G.	Titre: ARRANGEMENT GÉNÉRAL	
Vérifié: ----	Appr.: ----	Dossier: COQUE 221	Rév.: D
Direction/Division: GC/STI/IN		Éch.: 1:200	Date rév.: 2010-04
Toute modification doit être rapportée à: Systèmes Gestion Actifs et Soutien (SGAS)		Dessin: 221-H-101-T	Feuille: 02/06



PONT DE NAVIGATION



DESSUS DE LA TIMONERIE



Pêches et Océans
Canada

Garde côtière

Fisheries and Oceans
Canada

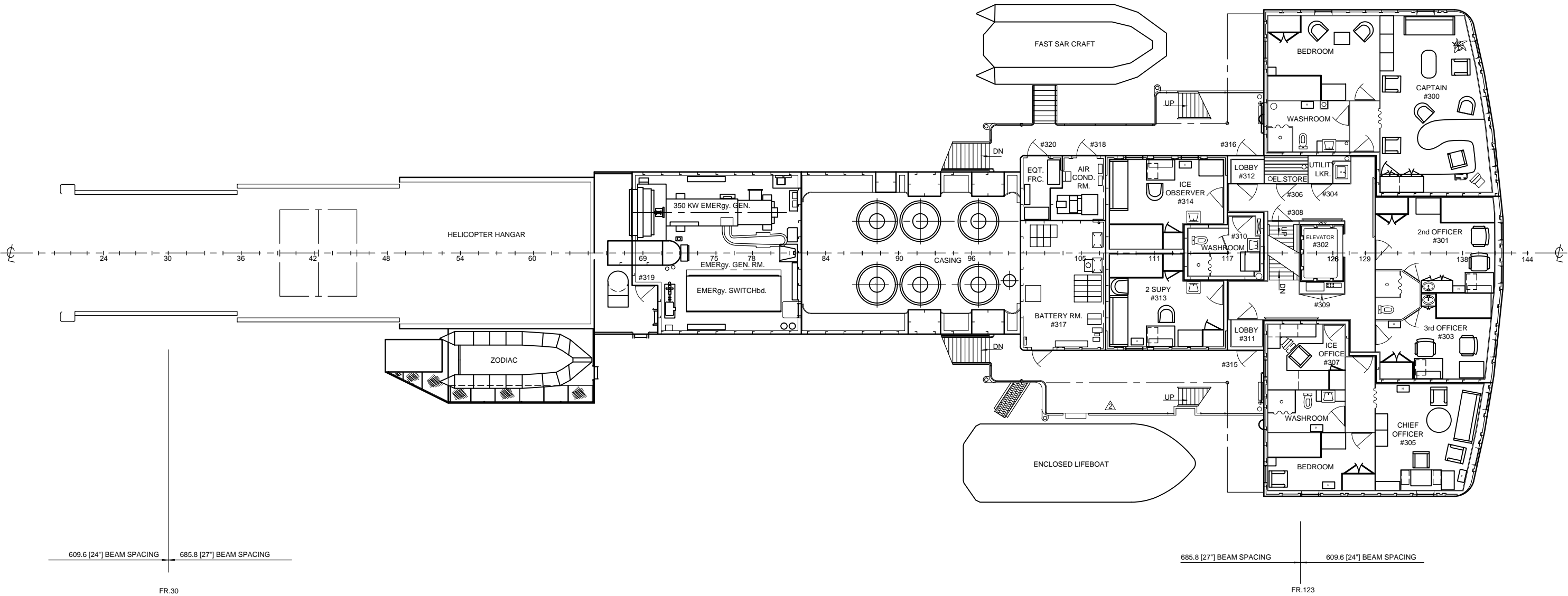
Coast Guard

PIERRE RADISSON

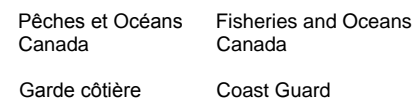
BRISE-GLACE TYPE 1200

ARRANGEMENT GÉNÉRAL

Conçu:	Dessiné: I.T.G.	Titre: ARRANGEMENT GÉNÉRAL	
Vérifié: ----	Appr.: ----	Dossier: COQUE 221	Rév.: D
Direction/Division: GC/STI/IN		Éch.: 1:150	Date rév.: 2010-04
Toute modification doit être rapportée à: Systèmes Gestion Actifs et Soutien (SGAS)		Dessin: 221-H-101-T	Feuille: 03/06

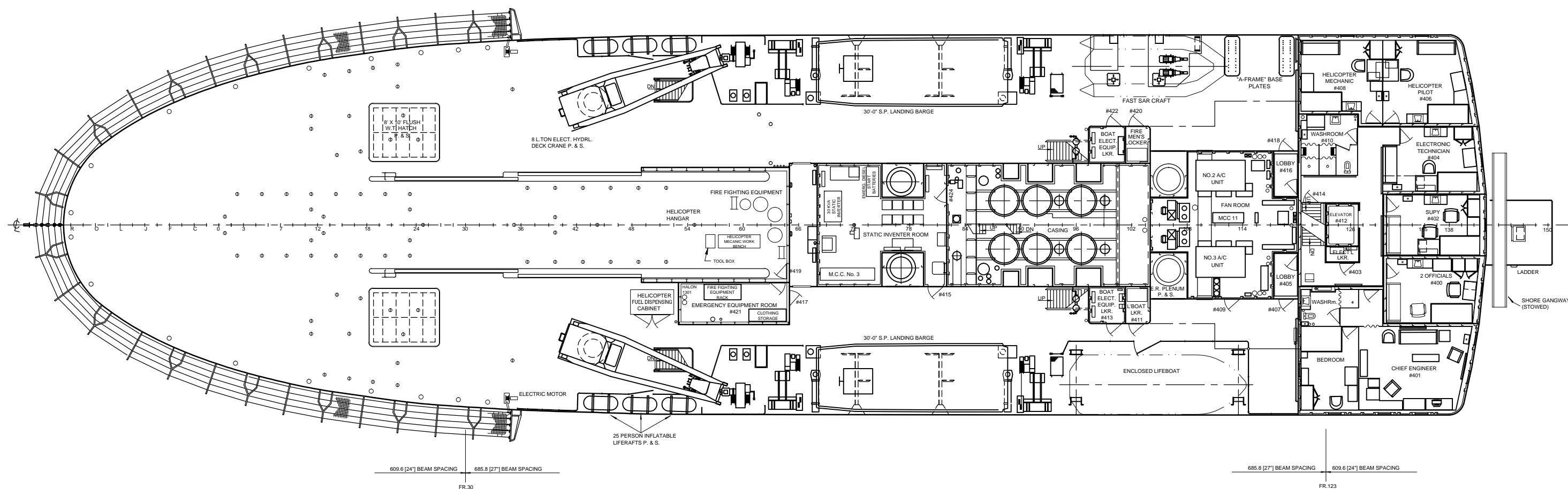


OFFICIERS



BRISE-GLACE TYPE 1200 ARRANGEMENT GÉNÉRAL

Conçu:	Dessiné: I.T.G.	Titre: ARRANGEMENT GÉNÉRAL	
Vérifié: ---	Appr.: ---	Dossier: COQUE 221	Rév.: D
Direction/Division: GC/STI/IN		Éch.: 1:200	Date rév.: 2010-04
Toute modification doit être rapportée à: Systèmes Gestion Actifs et Soutien (SGAS)		Dessin: 221-H-101-T	Feuille: 04/06



PONT DES EMBARCATIONS



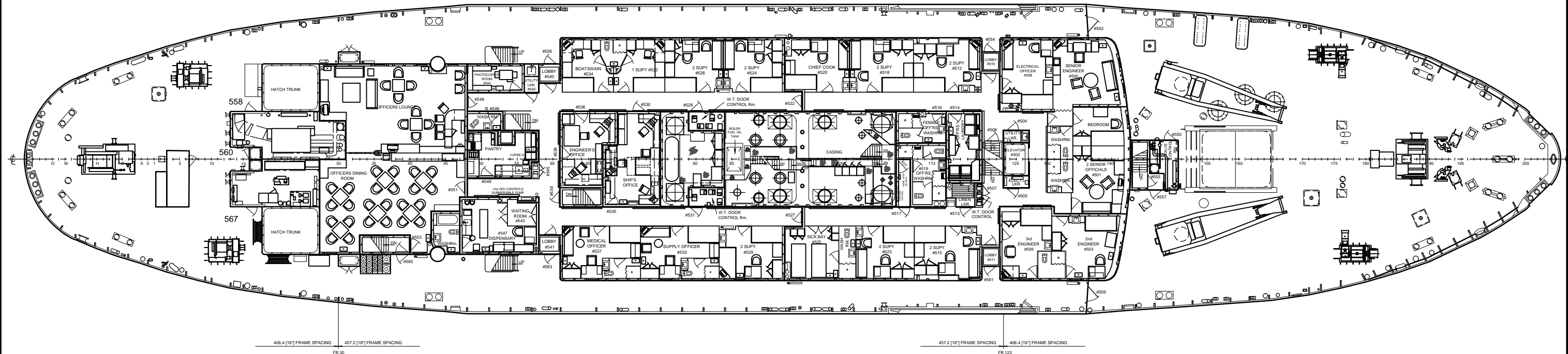
Pêches et Océans
Canada
Garde côtière

Fisheries and Oceans
Canada
Coast Guard

PIERRE RADISSON

BRISE-GLACE TYPE 1200
ARRANGEMENT GÉNÉRAL

Conçu:	Dessiné: I.T.G.	Titre: ARRANGEMENT GÉNÉRAL	
Vérifié: ----	Appr.: ----	Dossier: COQUE 221	Rév.: D
Direction/Division: GC/STI/IN		Éch.: 1:250	Date rév.: 2010-04
Toute modification doit être rapportée à: Systèmes Gestion Actifs et Soutien (SGAS)		Dessin: 221-H-101-T	Feuille: 05/06



PONT SUPÉRIEUR



Pêches et Océans
Canada

Garde côtière

Fisheries and Oceans
Canada

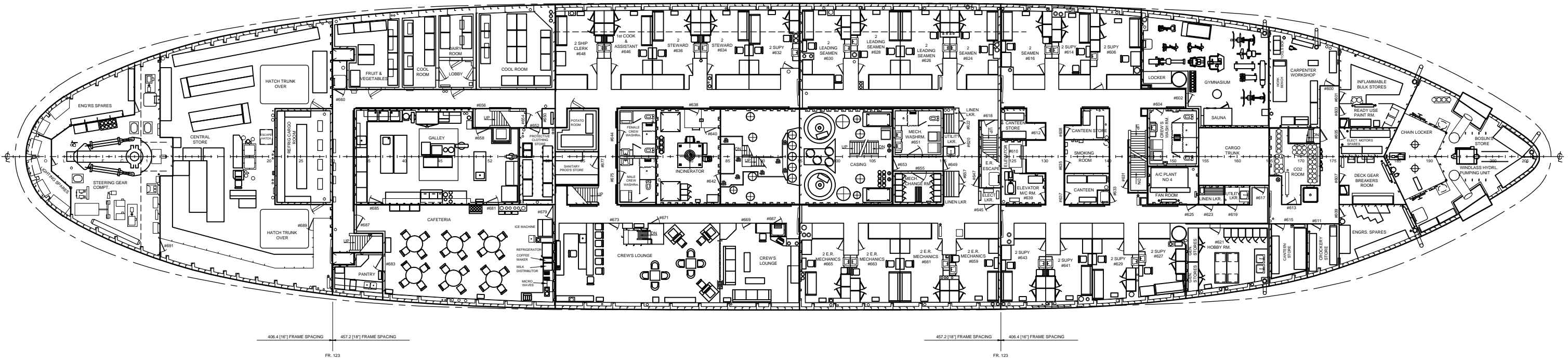
Coast Guard

PIERRE RADISSON

BRISE-GLACE TYPE 1200

ARRANGEMENT GÉNÉRAL

Conçu:	Dessiné: I.T.G.	Titre: ARRANGEMENT GÉNÉRAL	
Vérifié: ----	Appr.: ----	Dossier: COQUE 221	Rév.: D
Direction/Division: GC/STI/IN		Éch.: 1:250	Date rév.: 2010-04
Toute modification doit être rapportée à: Systèmes Gestion Actifs et Soutien (SGAS)		Dessin: 221-H-101-T	Feuille: 06/06



PONT PRINCIPAL