

R0053680.001

Aéroport des Iles-de-la-Madeleine

Mise aux normes de l'Aérogare, - Lot 1

ADDENDA N°05



Émis pour Addenda n°05
2016-07-13

Le présent addenda fait partie intégrante des documents de soumission et a pour objet de modifier et clarifier les plans et devis du projet précité. Les modifications décrites ci-après entrent en vigueur immédiatement.

DESSINS**1. A1 Architecture**

1. A081 - Plan agrandi, élévations, détails mobiliers

Précision sur les dimensions des dispositifs de signalisation pour enseigne lumineuse intérieure, voir plan joint.

Modification aux dessins

N/A

Modification au tableau des portes et bâtis :

N/A

2. B1 Mécanique

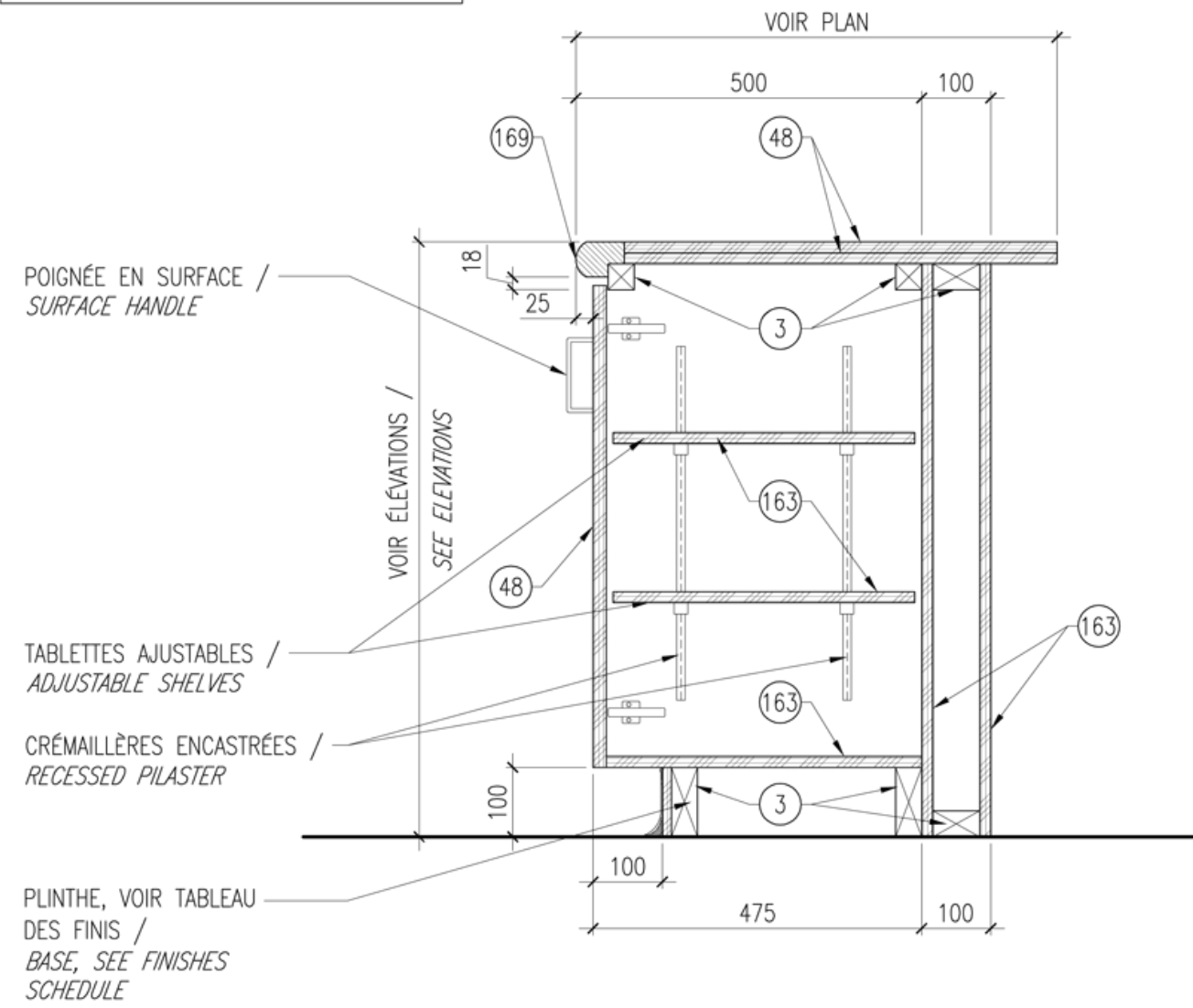
1. Voir Addenda N°005 – Mécanique pour modifications au cahier des charges.

DEVIS

N/A

Addenda émis précédemment : Addenda N°04

NOTE GÉNÉRALE :
FINI SUR TOUS LES CHAMPS APPARENTS./
GENERAL NOTE:
FISHED ON ALL APPARENT EDGES

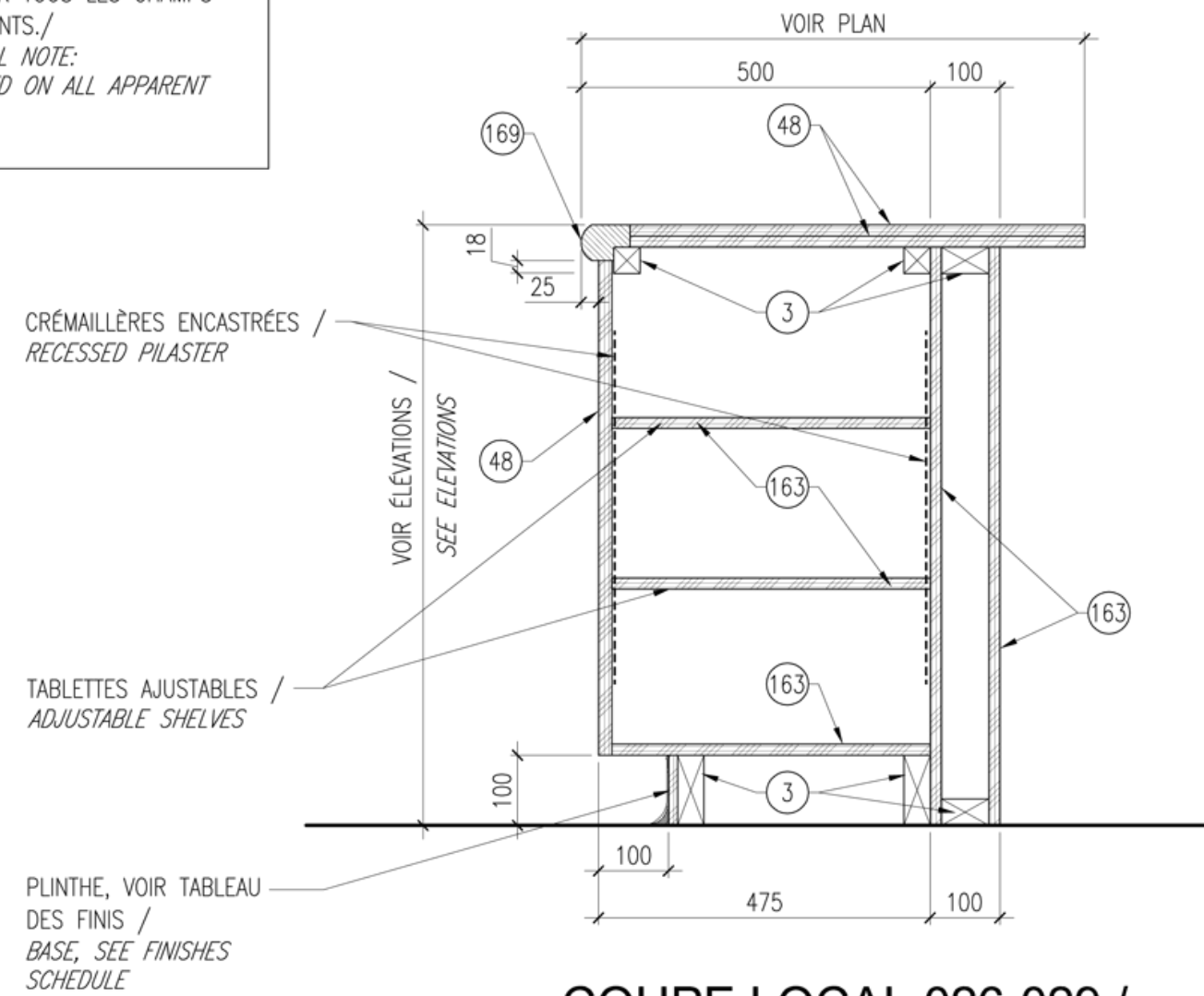


COUPE LOCAL 039-040/
SECTION LOCAL 039-040

10
A081 A081

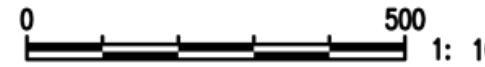


NOTE GÉNÉRALE :
FINI SUR TOUS LES CHAMPS APPARENTS./
GENERAL NOTE:
FINISHED ON ALL APPARENT EDGES

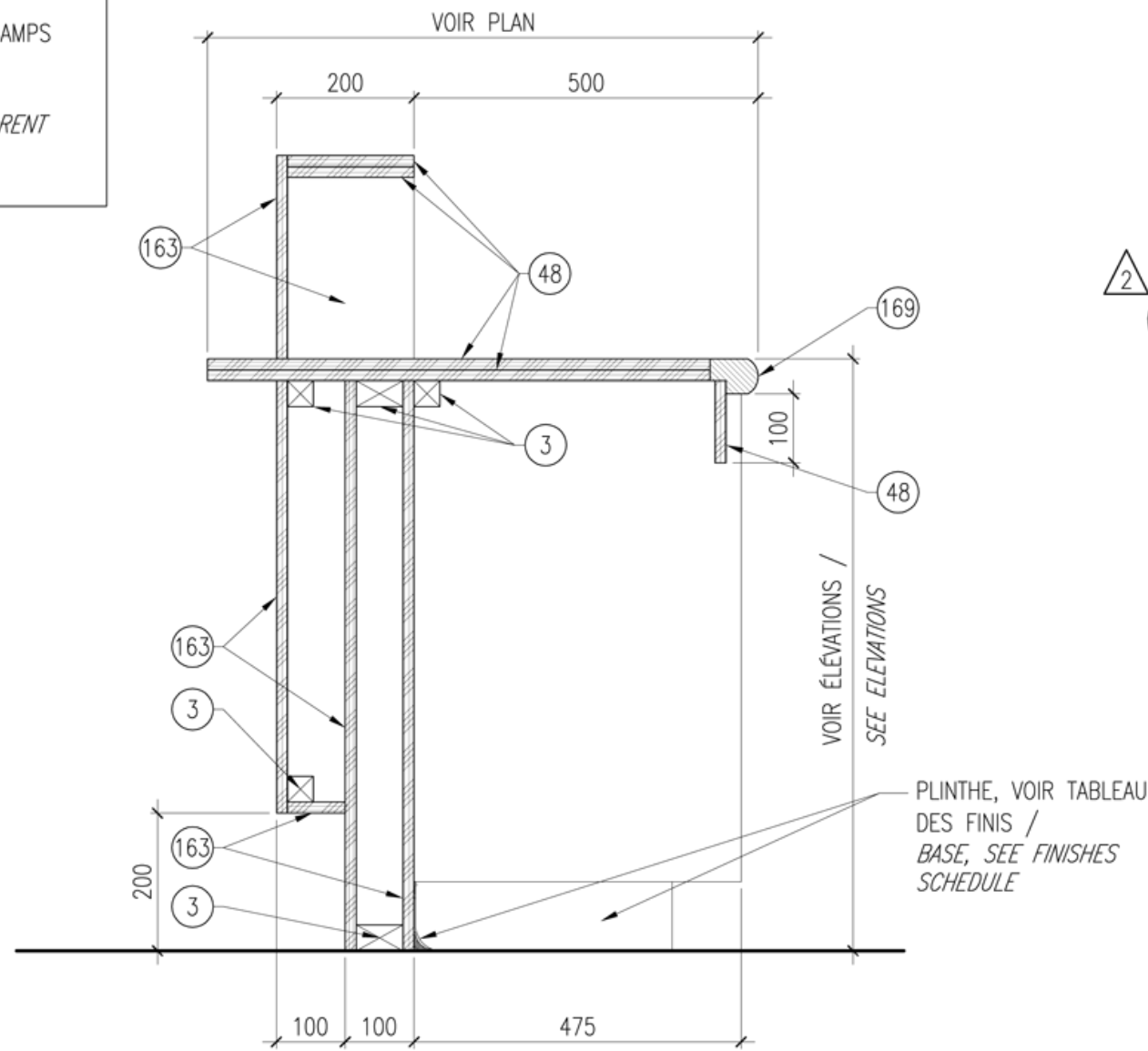


COUPE LOCAL 026-029 /
SECTION LOCAL 026-029

9
A081 A081



NOTE GÉNÉRALE :
FINI SUR TOUS LES CHAMPS APPARENTS./
GENERAL NOTE:
FINISHED ON ALL APPARENT EDGES

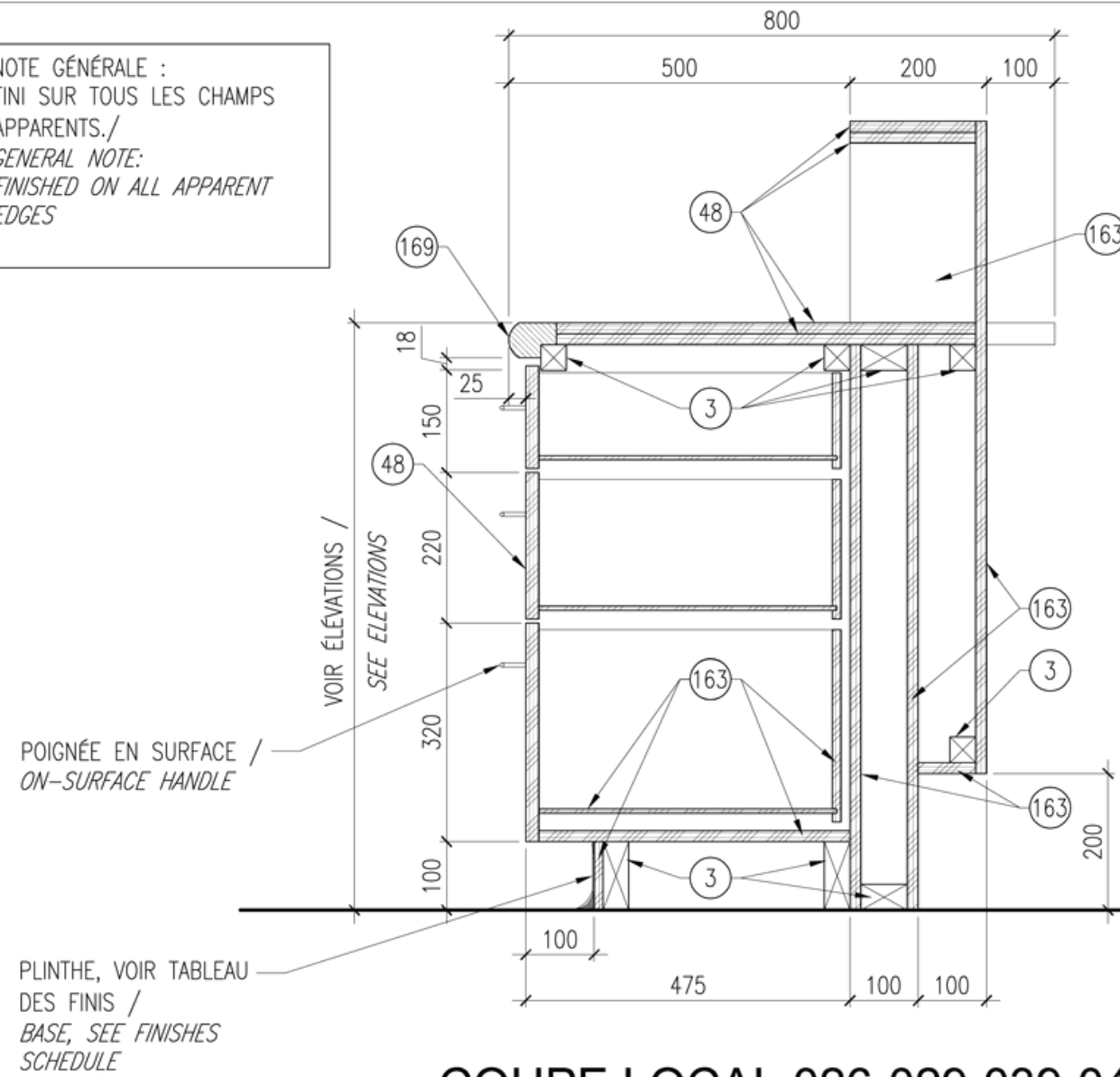


COUPE LOCAL 026-029-039-040/
SECTION LOCAL 026-029-039-040

7
A081 A081



NOTE GÉNÉRALE :
FINI SUR TOUS LES CHAMPS APPARENTS./
GENERAL NOTE:
FINISHED ON ALL APPARENT EDGES



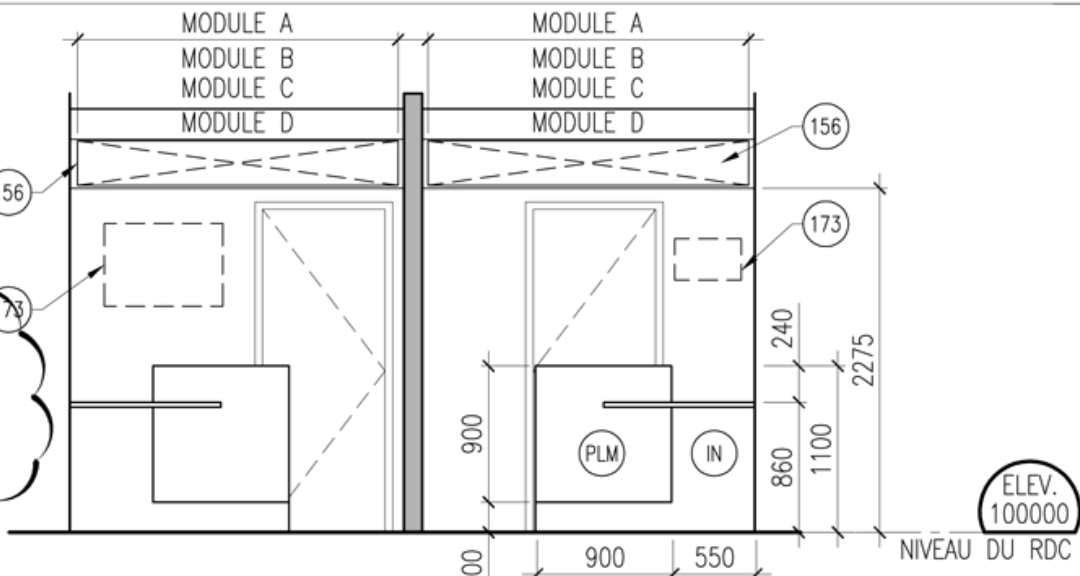
COUPE LOCAL 026-029-039-040/
SECTION LOCAL 026-029-039-040

6
A081 A081



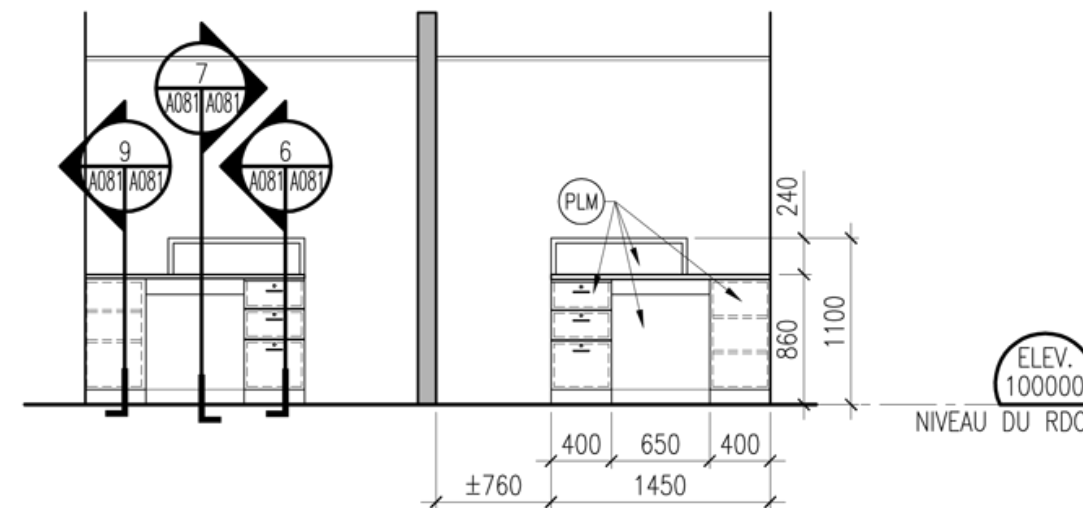
MODULE A :
4425mm - LOCAL 025.
MODULE B :
2120mm - LOCAUX 026 ET 029.
MODULE C :
2700mm - LOCAL 039.
MODULE D :
2125mm - LOCAL 040.

DIMENSION DE L'ENSEIGNE :
295mm DE HAUT x 110mm DE PROFONDEUR./
DIMENSION SIGNAGE DEVICES:
HEIGHT 295mm x DEPTH 110mm.



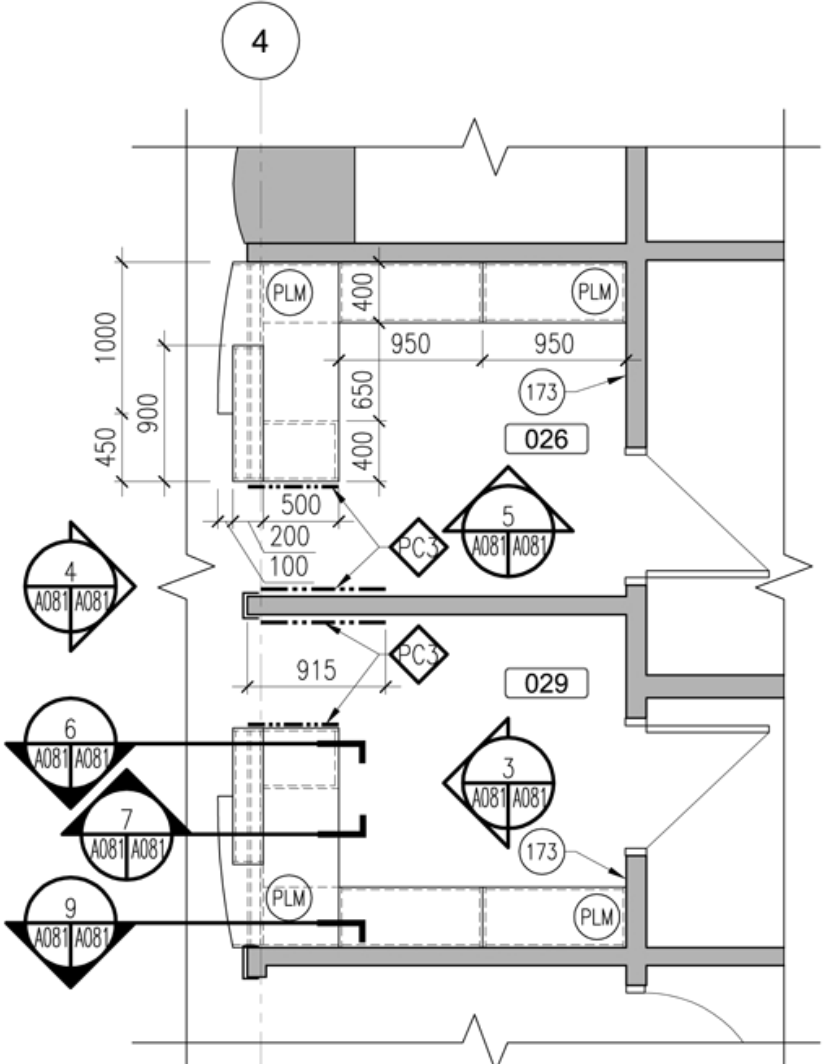
ÉLÉVATION LOCAL 026 ET 029 /
ELEVATION LOCAL 026 ET 029

4
A081 A081



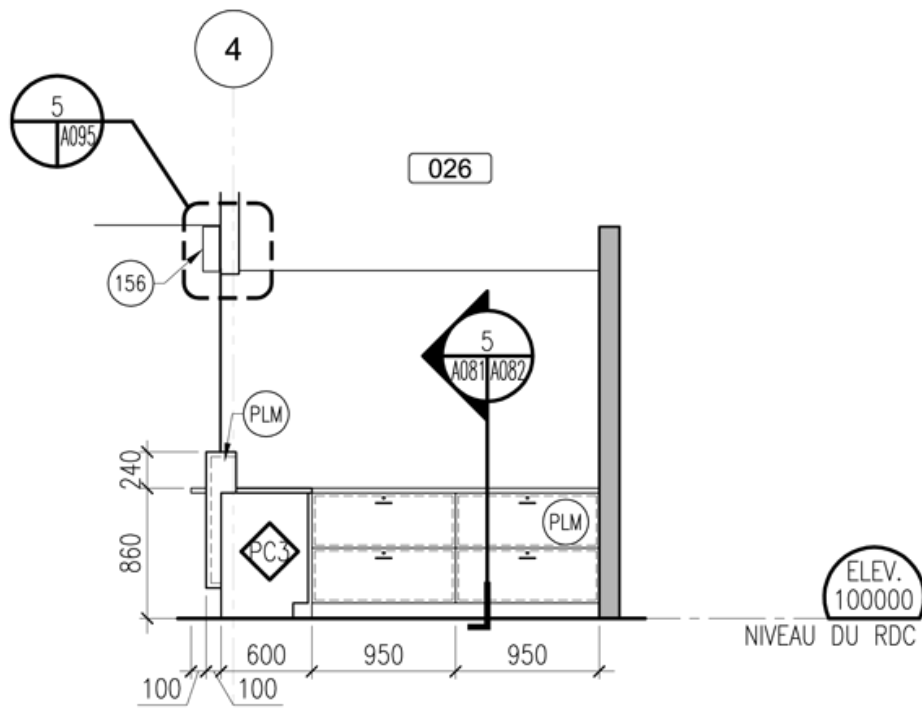
ÉLÉVATION LOCAL 026 ET 029 /
ELEVATION LOCAL 026 ET 029

3
A081 A081



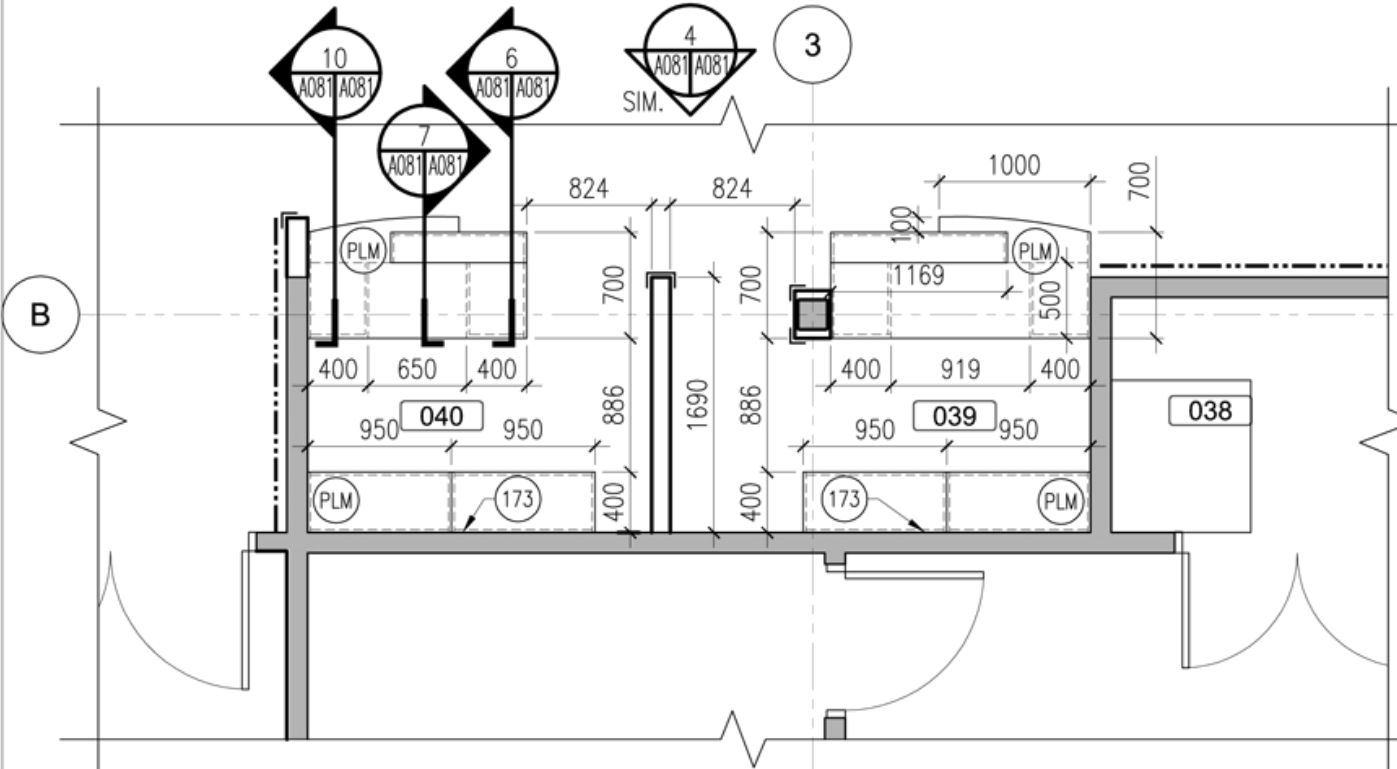
PLAN AGRANDI LOCAUX 026 ET 029/
ENLARGED PLAN LOCAL 026 AND 029

2
A051 A081



ÉLÉVATION LOCAL 026 ET 029 /
ELEVATION LOCAL 026 AND 029

5
A081 A081

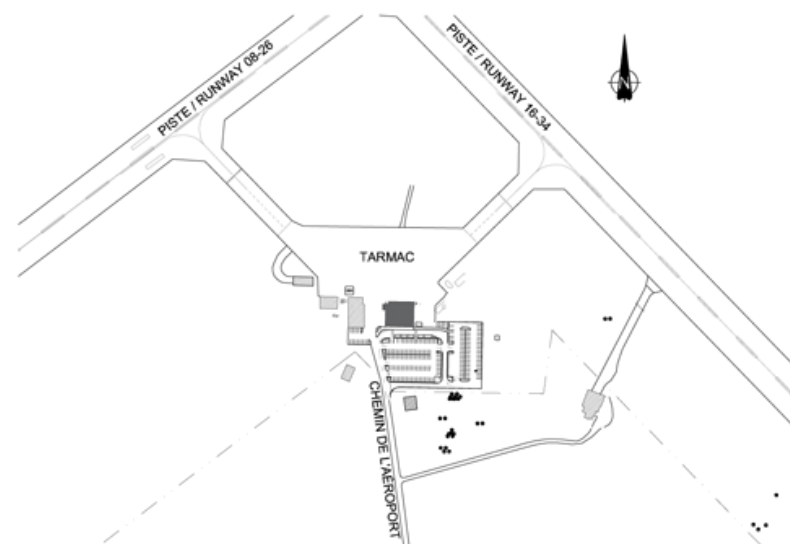


PLAN AGRANDI LOCAUX 039 ET 040 /
ENLARGED PLAN LOCAL 039 AND 040

1
A051 A081



PLAN CLÉ / KEY PLAN



LÉGENDE / LEGEND

VOIR A032 ET A033 POUR LÉGENDE./
SEE A032 AND A033 FOR LEGEND.
VOIR A035 POUR NOTES./
SEE A035 FOR NOTES.

NON POUR CONSTRUCTION
NOT FOR CONSTRUCTION

No.	Par By	Date	Approuvé Approved	Révisions Revisions
2	G.M.	2016/07/13	M.S.	ADDENDA N°05 / ADDENDUM N°05
1	G.M.	2016/06/10	M.S.	ÉMIS POUR / ISSUED FOR SOUMISSION



Echelle
Scale IDENTIFIÉE AU DESSIN / ON DRAWING

Site
AÉROPORT DES ÎLES-DE-LA-MADELEINE AIRPORT

Projet
Project MISE AUX NORMES DE L'AÉROGARE - LOT 1
TERMINAL BUILDING UPGRADE - LOT 1

Description
PLANS AGRANDI, ÉLÉVATIONS, DÉTAILS MOBILIER
ENLARGED PLAN, ELEVATIONS, DETAILS FURNITURE

Chargé de projet Project supervisor	ANDRÉ LECLERC	Conçu par Designed by	G.M.
Direction cliente Client branch	NHA	Dessiné par Drawn by	T.R.
Gestionnaire Manager	ALEXANDRE FAILLE	Vérifié par Checked by	M.S.
No. projet Project no.	R.053680.001	Date	JUILLET 2016

Pour fins administratives
For administrative purposes

ALEXANDRE FAILLE
Gestionnaire de projets - USC MPO/TC
Projects Manager - CSU DFO/TC