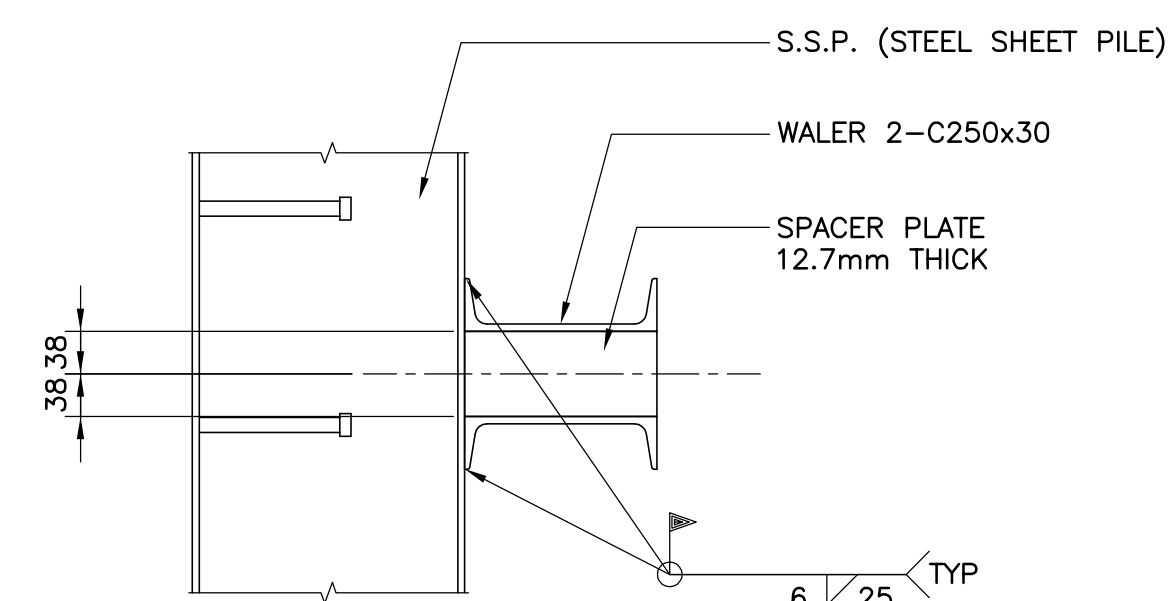
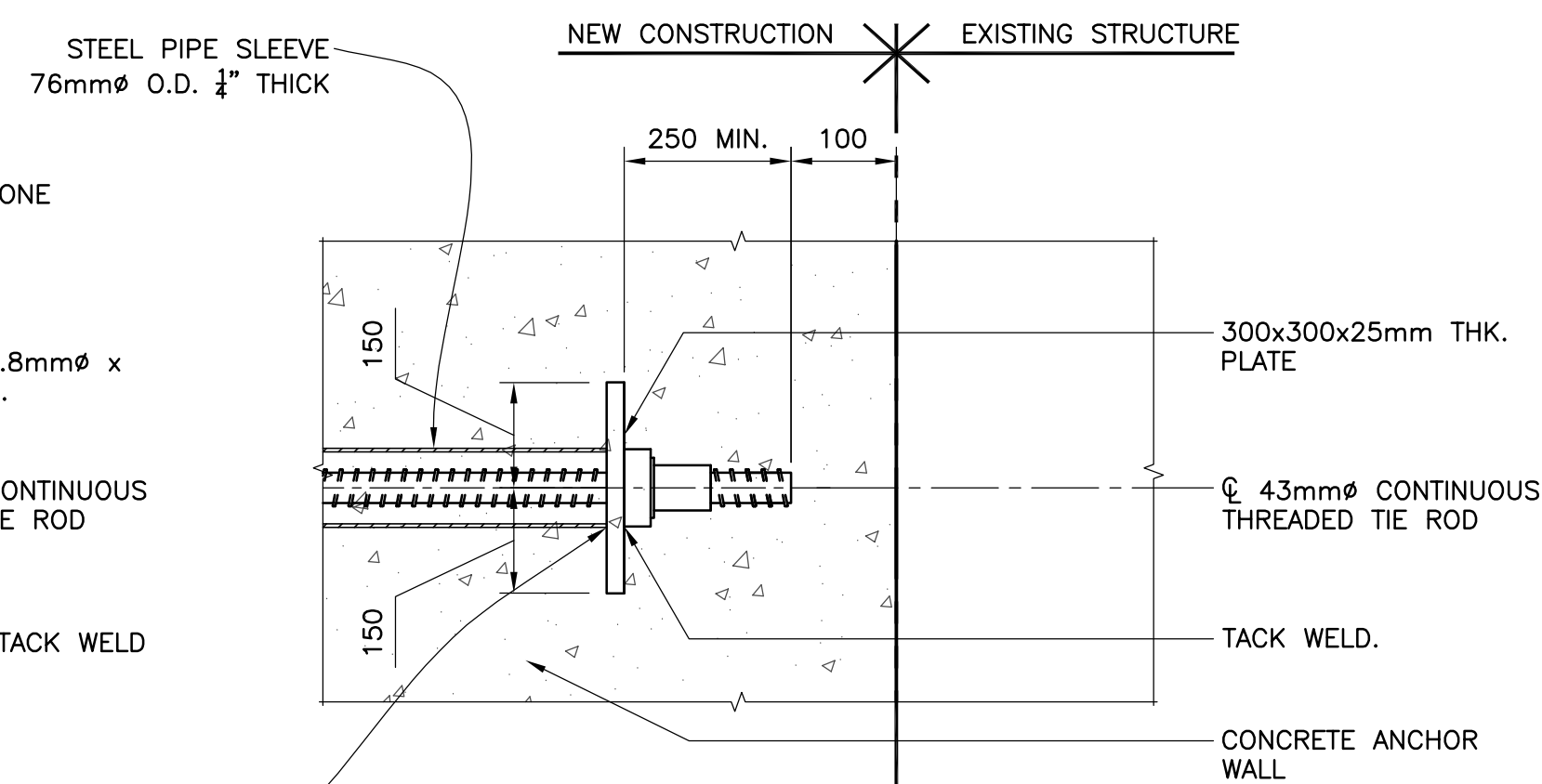


TYPICAL BENT PLATE @ TOP OF S.S.P.  
1:10



SECTION 2  
1:10 07 07



CRUSHED STONE

S.S.P. ANCHOR

WALLER 2-C250x30

WASHER PLATE  
175(H)x150(W)x25mm  
THK. TACK WELD TO  
WALLER TO MAINTAIN  
CORRECT POSITION.


43mm $\varnothing$  CONTINUOUS  
THREADED TIE ROD

TACK WELD  
TO WASHER

6/25 TYP

DETAIL 3  
1:10 06 07

Revision / Révision	
<p>Do not scale drawings.</p> <p>Verify all dimensions and conditions on site and immediately notify the Departmental Representative of all discrepancies.</p>	



A Detail No.  
No. du détail

B drawing no. - where detail required  
dessin no. - ou détail exigé

C drawing no. - where detailed  
dessin no. - où détaillé



Project title / Titre du projet

# PORT ELGIN WEST PIER REHABILITATION

Drawing title / Titre du dessin

## SECTIONS AND DETAILS

Drawn by / Dessiné par <b>PETER REGALADO</b>		Designed by / Conçu par <b>MARC PICHETTE</b>	
Approved by / Approuvé par <b>JOHN JUFFS</b>		Drawing Date / Date du dessin <b>MAY 8 2014</b>	
Project manager / Administrateur de projet <b>JOHN JUFFS</b>			
HCEW Number / Numéro de CHTI -		Drawing Number/ Numéro du Dessin <b>MA-07</b>	
Project Number / Numéro du projet <b>131-23620-00-100</b>		Sheet Feuille 9 of 12	