

29 août 2016

CENTRE DE RECHERCHES ET DE DÉVELOPPEMENT DE MORDEN
CONTRAT N^o 24 – ASPHALTAGE DE L' AIRE DE STATIONNEMENT
CONTRAT N^o 465-1-13-C24

Questions et réponses

Q1 – La note de construction n^o 4 indique que la surface granulaire existante doit être nivelée et rendu compacte. Cependant, les élévations comme illustrées exigeraient le déplacement d'environ 3-4 " de la matière granulaire existante pour réaliser les teneurs finales voulues.

R1 – Les teneurs définitives dans notre dessin et devis sont basées sur le dessin de conception original par KGS avec 75 mm supplémentaires ajoutés à leurs élévations pour le sommet du nouvel asphalte. À part du nivellement mineur qui peut être exigé, la surface ne sera pas exigée d'être enlevé et l'asphalte sera placé directement sur la surface rendue compacte.

Q2 – J'ai visité le site pour faire un trou d'essai et j'ai remarqué une mince couche de calcaire 3/4" sur la surface qui repose sur une base A. Si 3/4" de la surface existante est déplacée pour satisfaire aux exigences de teneur, est-ce que l'asphalte sera appliqué sur la surface qui reste?

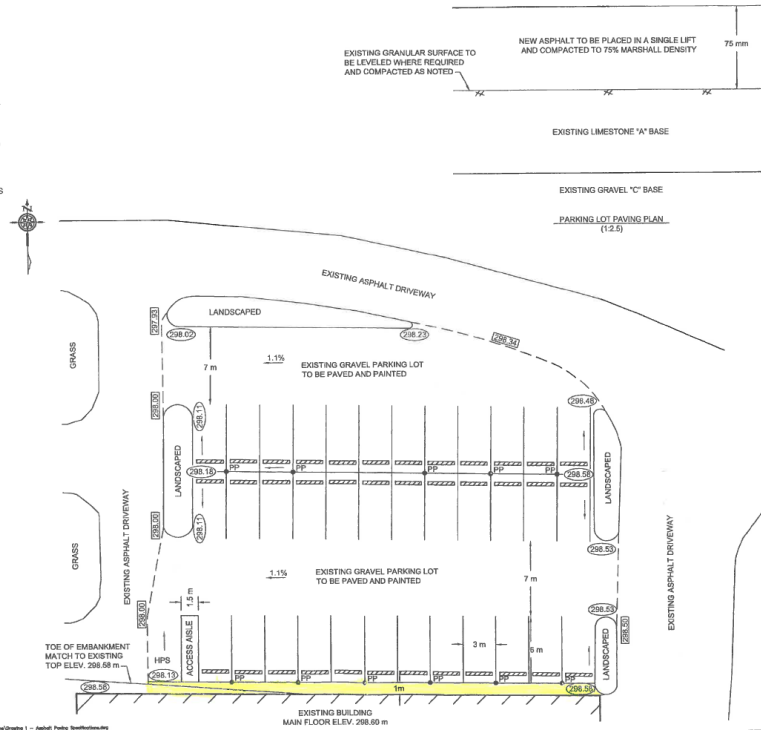
R2 – Voir la réponse R1.

Q3 – Est-ce que l'asphaltage sera fait jusqu'au bord de l'édifice du côté sud du lot ou y aurait-il une compensation d'un mètre? Voir la partie soulignée sur le dessin ci-inclus.

R3 – Tout le terrain de stationnement en gravier, inclus jusqu'à l'édifice sera pavé et sera uni avec l'asphalte existant tel qu'indiqué.

CONSTRUCTION NOTES

- 1) REMOVE EXISTING CONCRETE CURBS PLACED IN PARKING STALLS. STORE ON-SITE UNTIL THE ASPHALT PAVING IS COMPLETED AND THEN REPLACE IN THE ORIGINAL POSITIONS.
- 2) PLACE A COLLAR AROUND EACH PARKING PEDESTAL TO PREVENT THE PEDESTALS FROM ADHERING TO THE ASPHALT.
- 3) SAWCUT THE EXISTING ASPHALT ROADWAY AT THE AREAS SHOWN.
- 4) LEVEL THE TOP SURFACE OF THE EXISTING GRANULAR PARKING LOT WHERE REQUIRED AND ENSURE IT GRADES AWAY FROM THE EXISTING BUILDING.
- 5) HARD COMPACT THE UPPER 200 mm OF THE GRANULAR SURFACE OF THE PARKING LOT IN ITS ENTIRETY WITH A SMOOTH FACED ROLLER IN VIBRATORY MODE TO 100% MDD.
- 6) PLACE A 75 mm THICK LAYER OF ASPHALT CONFORMING TO MANITOBA INFRASTRUCTURE AND TRANSPORTATION DEPARTMENTS BITUMINOUS "A" (OR EQUIVALENT TYPE) IN A SINGLE LIFT AND COMPACT TO 87% MARSHALL DENSITY.
- 7) PAINT PARKING STALLS WITH APPROPRIATE YELLOW PAINT.



LEGEND

- MDD = MAXIMUM DRY DENSITY
- HPS = HANDICAP PARKING STALL
- CONCRETE CURB TO BE REMOVED AND REPLACED
- 288.20 FINAL GRADE
- 288.00 APPROXIMATE GRADE OF EXISTING ASPHALT BY OTHERS.
- PP PARKING PEDESTAL
- 1.1% DRAINAGE DIRECTION
- LOCATION TO SAWCUT EXISTING ASPHALT DRIVEWAY AND BLEND IN NEW ASPHALT PARKING LOT

NOTES
 - GIVEN THE SITUATION OF THE BUILDING AND CURRENT GRADES THE ELEVATIONS IN THE DRAWING ARE BASED ON THE DESIGN DRAWING R.05048.001, SHEET No. C02 BY HGS GROUP - CONSULTING ENGINEERS.

- ELEVATIONS ON DRAWING ARE TO BE VERIFIED BY CONTRACTOR TO ENSURE PROPER DRAINAGE

NO.	DATE	ISSUE / REVISION

6 - 824 Main Street
 Winnipeg, MB R2C 3K9
 Phone: (204) 233-1848
 Fax: (204) 233-1878

A member of the PCGM Group
 2700 Tenth Avenue, Suite 100
 Winnipeg, MB R2C 3K9

FOR:
 AGRICULTURE AND
 AGRI-FOOD CANADA
 PROJECT:
 PARKING LOT ASSESSMENT -
 MORDEN, MANITOBA

PARKING LOT PAVING DETAILS

SCALE	1:250	DATE	JULY 2016
DRAWN BY	ALH	CHECKED BY	
DATE	16-065-01	PROJECT NO.	
TOTAL SHEETS	1	SHEET NO.	1