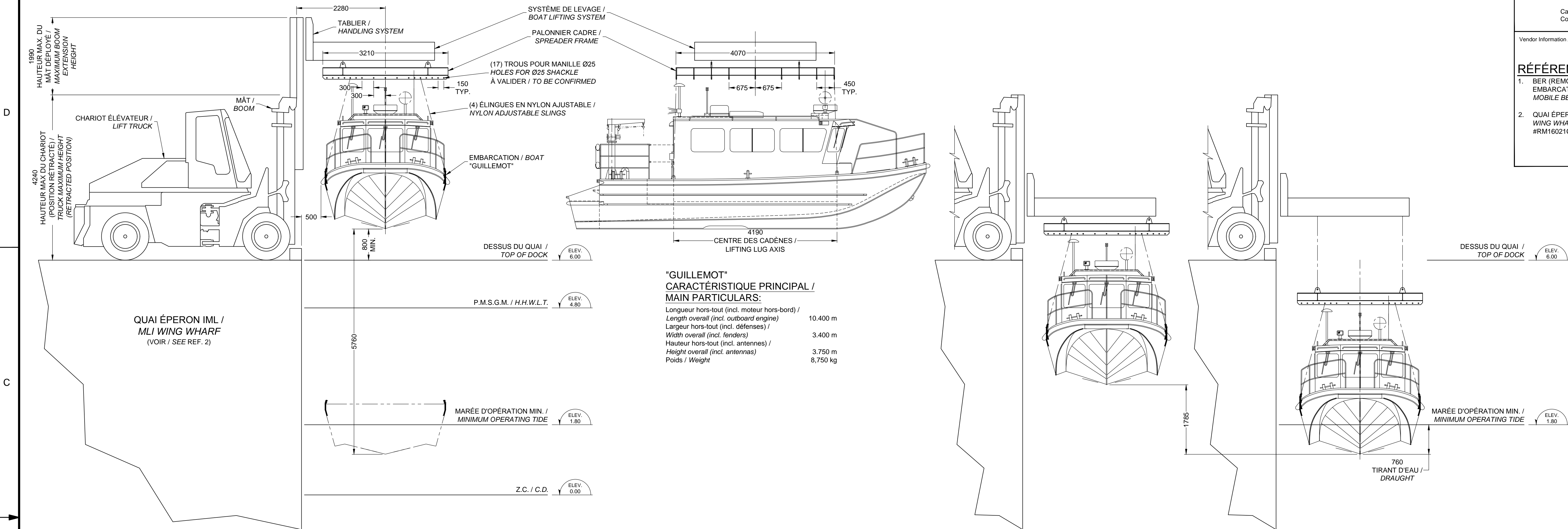


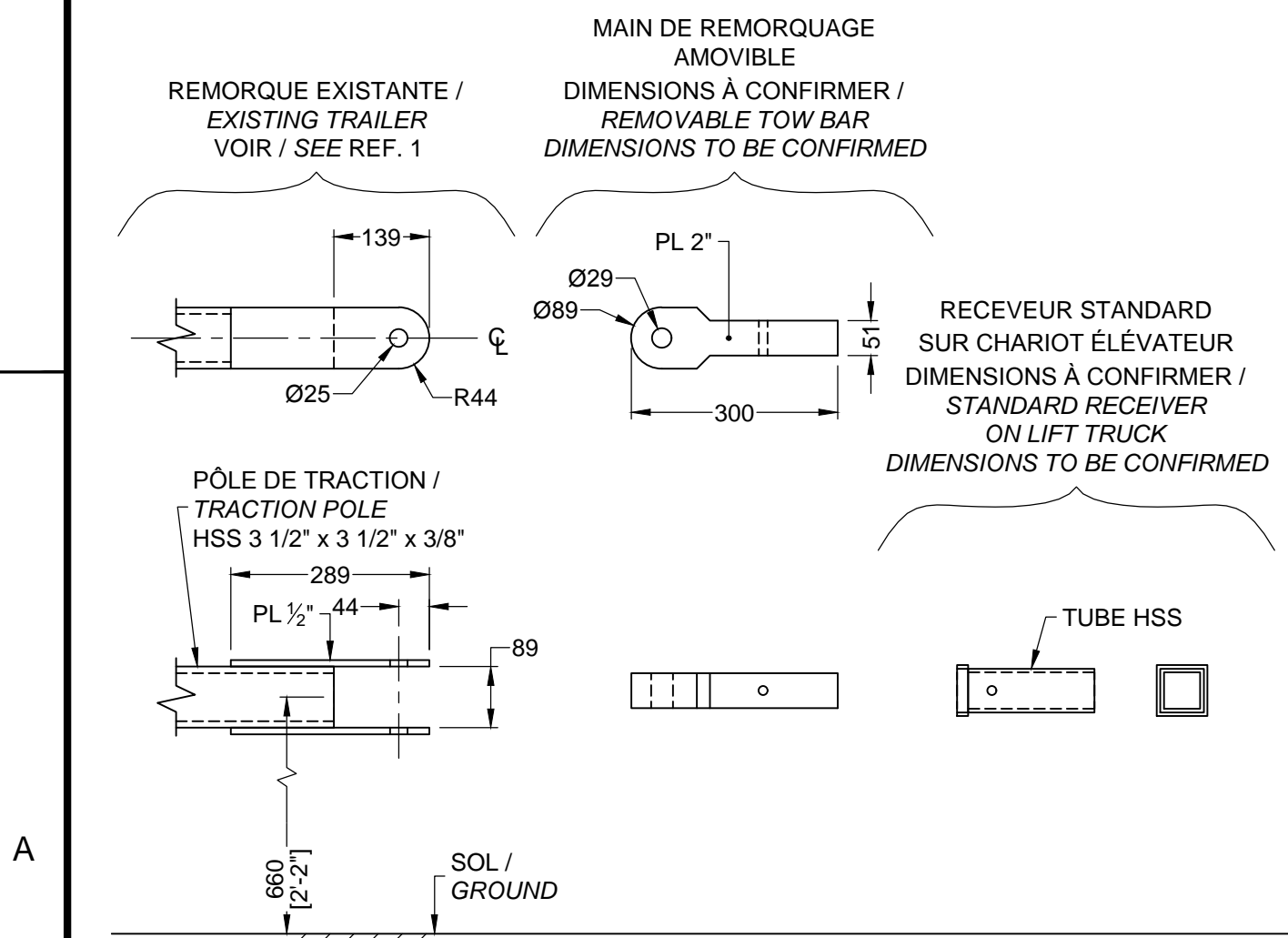
RÉFÉRENCES:

- BER (REMORQUE) SUR ROUE POUR EMBARCATON GCC 47 / STRUCTURE OF MOBILE BERTH: - DWG #60-01
- QUAI ÉPERON AVANT TRAVAUX / SURVEY OF WING WHARF BEFORE WORK: - DWG #RM16021C



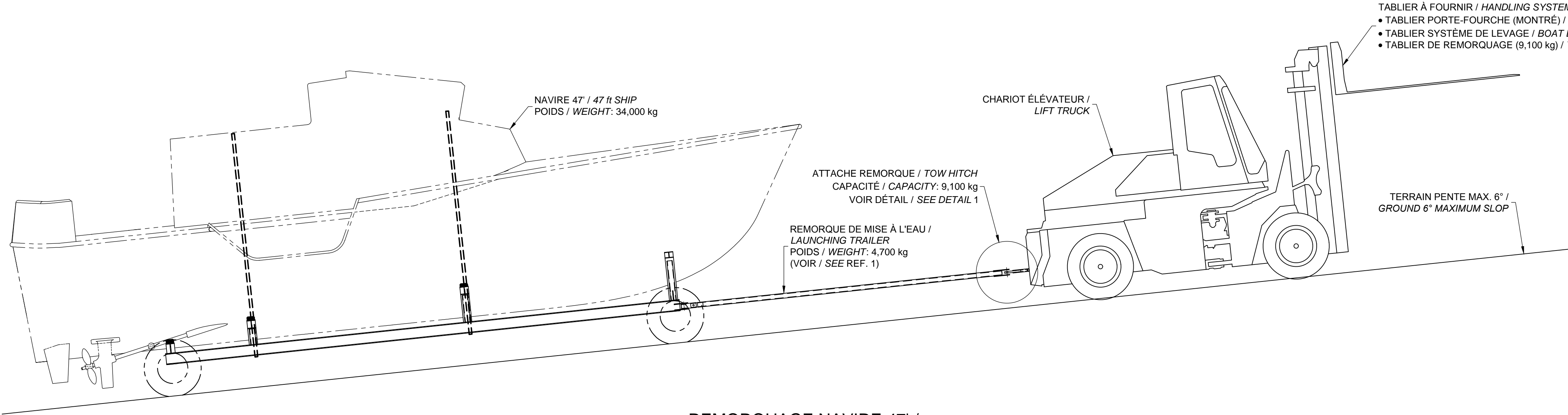
"GUILLEMOT"
CARACTÉRISTIQUE PRINCIPAL /
MAIN PARTICULARS:
Longueur hors-tout (incl. moteur hors-bord) /
Length overall (incl. outboard engine) 10.400 m
Largeur hors-tout (incl. défenses) /
Width overall (incl. fenders) 3.400 m
Hauteur hors-tout (incl. antennes) /
Height overall (incl. antennas) 3.750 m
Poids / Weight 8.750 kg

MISE À L'EAU - "GUILLEMOT" /
LAUNCHING - "GUILLEMOT"
QUAI IML / MLI WHARF



ATTACHE REMORQUE DÉTAIL 1 /
TRAILER HITCH DETAIL 1

ÉCHELLE / SCALE: 1:10



REMORQUAGE NAVIRE 47' /
47 ft SHIP TOWING

P.M.S.G.M. :PLEINE MER SUPERIEURE GRANDE MAREE
H.H.W.L.T. :HIGHER HIGH WATER LARGE TIDE
Z.C. :ZERO DES CARTES
C.D. :CHART DATUM

ELEV. VALEUR
ELEV. VALEUR

0	ORIGINAL	B.O.	2016-08-31
rev	description	by	date
Asset - Actif		psr	
INSTITUT MAURICE-LAMONTAGNE MONT-JOLI			
Drawing - Dessin			
SCHÉMAS DU CHARIOT ÉLEVATEUR ET OUTILS DE MANUTENTION / FORKLIFT TRUCK AND HANDLING TOOLS DIAGRAMS			
designed - conception		date	
GCC		2016-08-04	
drawn - dessiné		date	
B. OUELLETTE		2016-08-08	
checked - vérifié		date	
F. FOURNIER		2016-08-31	
approved - approuvé		date	
CCG ref. no. - no. réf. GCC		scale - échelle	
		1:50	
drawing no. - no. dessin		sheet-feuille	rev-rév
60-02		01/01	0