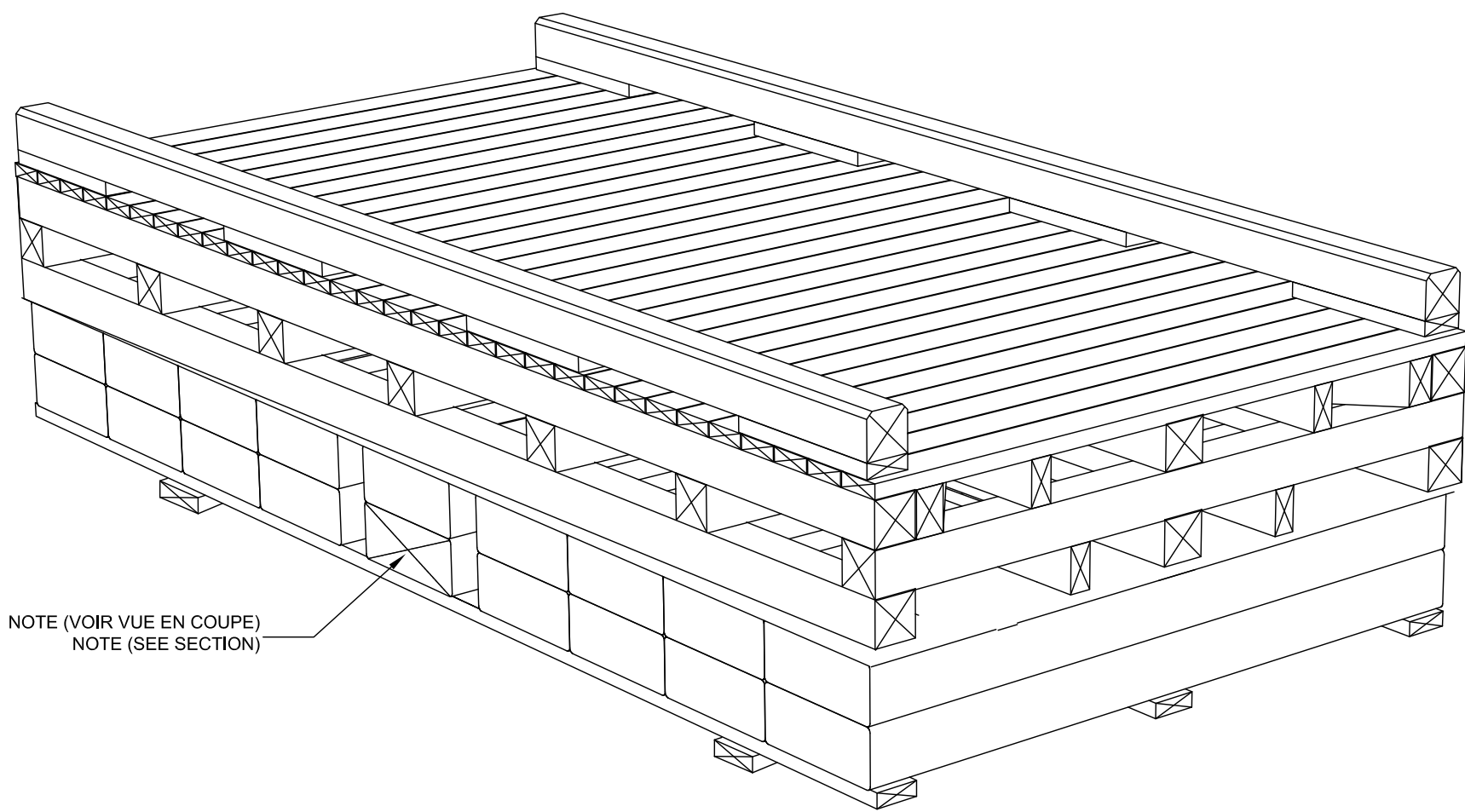
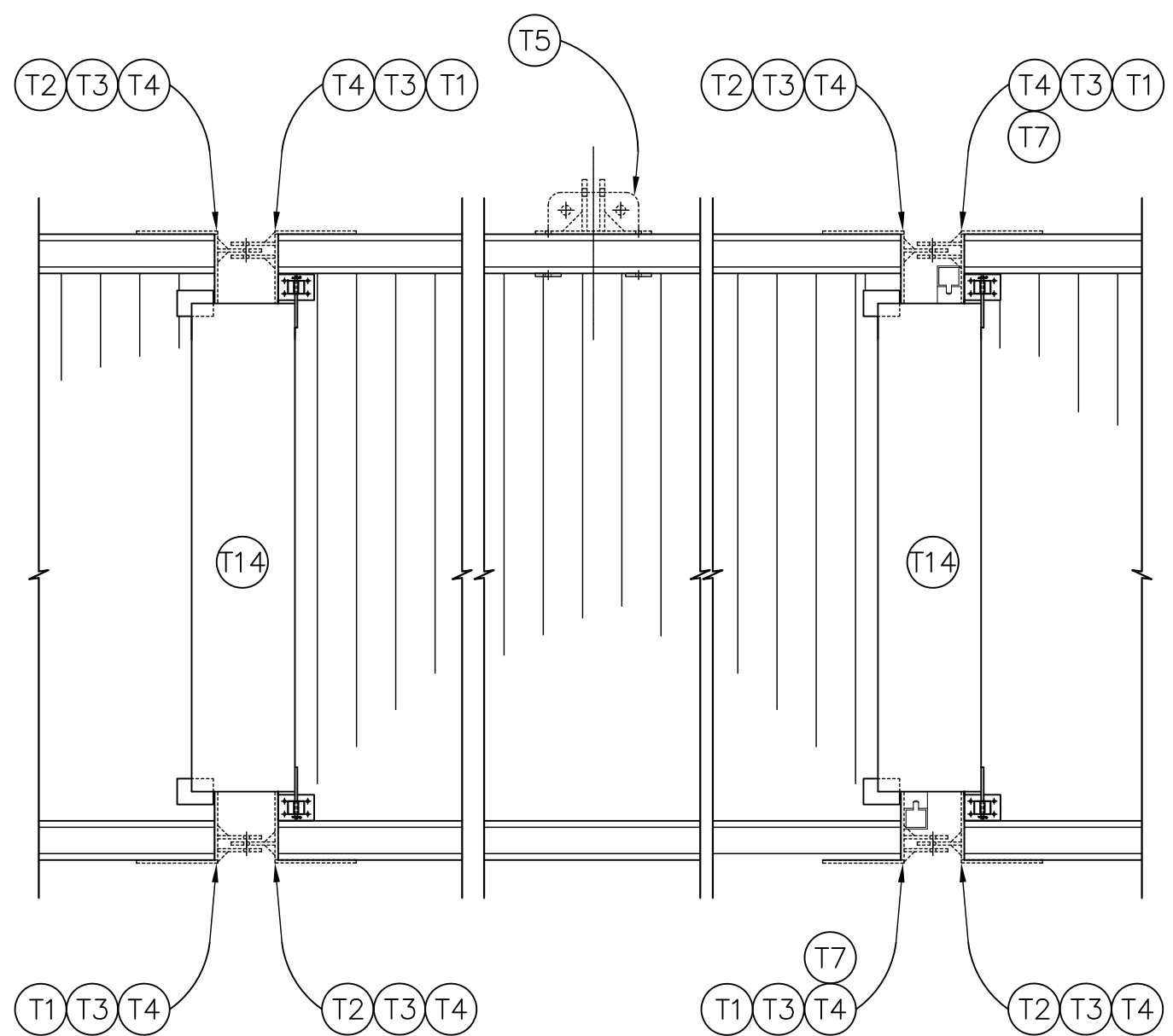


CARTE DE LOCALISATION
LOCATION MAP



PONTON TYPE
TYPICAL FLOATING DOCK

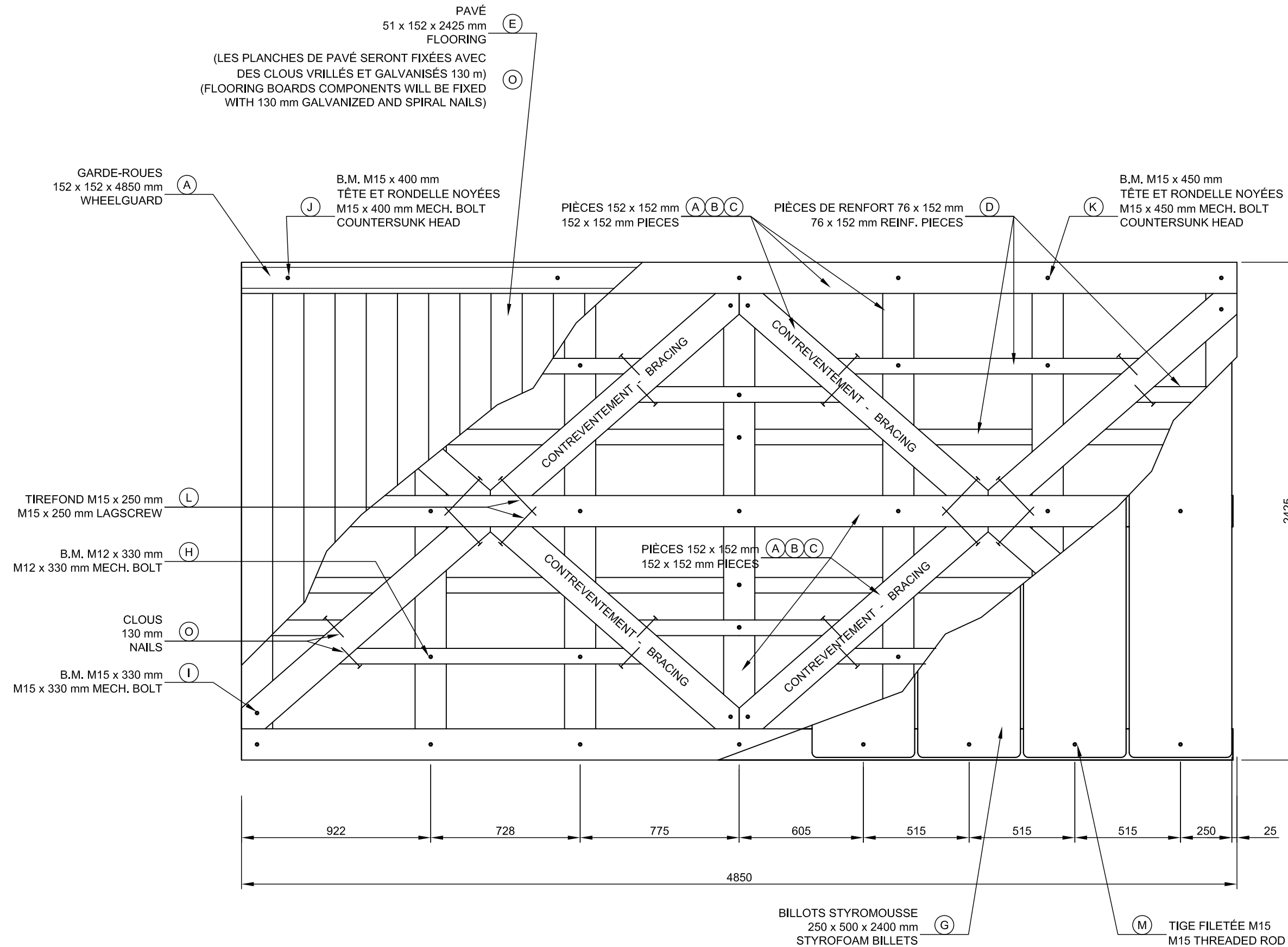
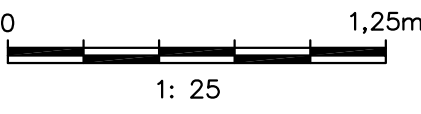
REQ: 40



SYSTÈME D'ATTACHE STANDARD
TYPICAL FASTENING SYSTEM

SYSTÈME D'ATTACHE STANDARD AVEC
ATTACHE POUR CHAÎNE
TYPICAL FASTENING SYSTEM
WITH CHAIN ANCHOR.

JONCTION PONTON TYPE - PLAN
TYPICAL FLOATIN DOCK JUNCTION - LAYOUT

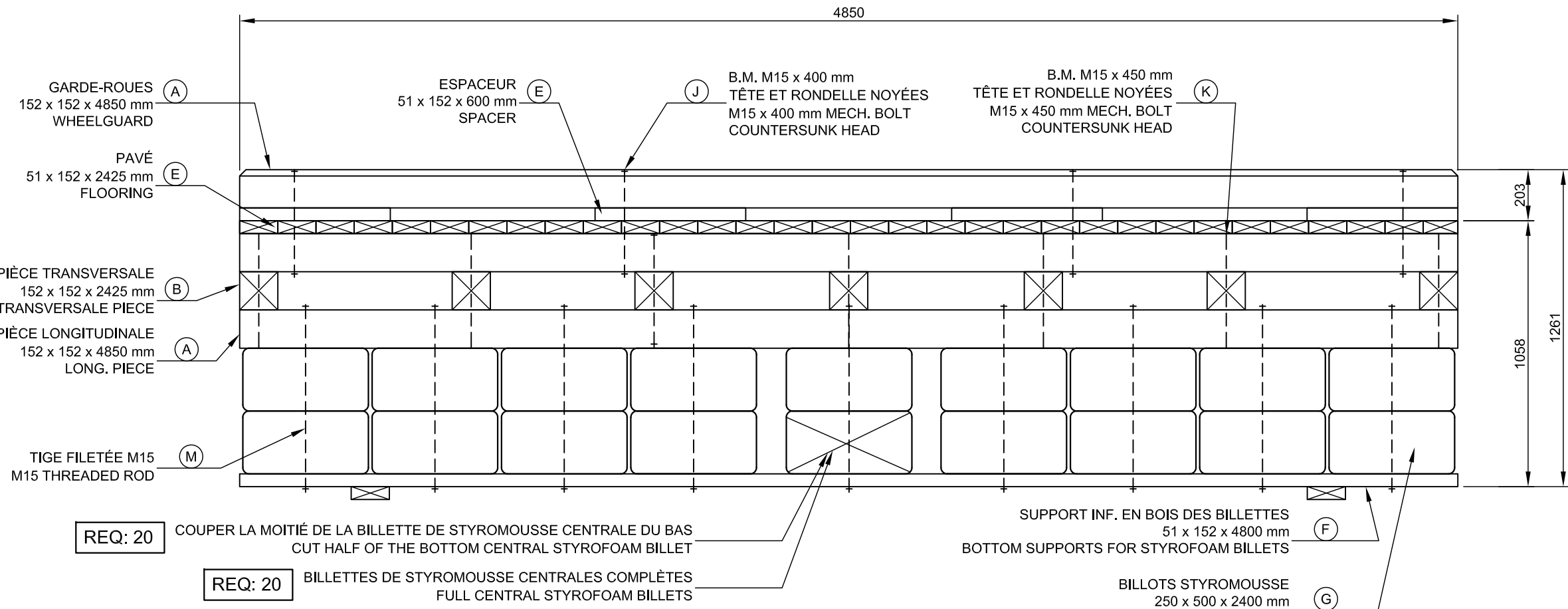


QUANTITÉS / QUANTITIES	
BOIS / WOOD	UNITÉS / UNITS
(A) 152 x 152 x 4850 mm (PIÈCES LONGITUDINALES ET GARDES-ROUES) 152 x 152 x 4850 mm (LONGITUDINAL PIECES AND WHEELGUARD)	8
(B) 152 x 152 x 2425 mm (PIÈCES TRANSVERSALES) 152 x 152 x 2425 mm (TRANSVERSALE PIECES)	7
(C) 152 x 152 x 3657 mm (CONTREVENTEMENTS) 152 x 152 x 3657 mm (BRACINGS)	4
(D) 76 x 152 x 4850 (RENFORTS) 76 x 152 x 4850 (REINFORCEMENT)	4
(E) 51 x 152 x 2425 (PAVÉ ET ESPACEURS DE GARDE-ROUES) 51 x 152 x 2425 (FLOORING AND WHEELGUARD SPACERS)	34
(F) 51 x 152 x 4800 (SUPPORTS INFÉRIEURS DES BILLETES STYROMOUSSE) 51 x 152 x 4800 (BOTTOM SUPPORTS FOR STYROFOAM BILLETS)	5
STYROMOUSSE / STYROFOAM	
(G) 250 x 500 x 2400 BILLETES DE STYROMOUSSE 250 x 500 x 2400 STYROFOAM BILLETS	18
QUINCAILLERIE / HARDWARE	
(H) B.M. M12 x 330 mm AVEC NOIX ET RONDELLES (RENFORTS) MECH. BOLT, M12 X 330 mm WITH NUTS AND WASHERS (REINFORCEMENT)	28
(I) B.M. M15 x 330 mm AVEC NOIX ET RONDELLES (CONTREVENTEMENTS) MECH. BOLT, M15 X 330 mm WITH NUTS AND WASHERS (BRACING)	8
(J) B.M. M15 x 400 mm AVEC NOIX ET RONDELLES (GARDE-ROUES) MECH. BOLT, M15 X 400 mm WITH NUTS & WASHERS (WHEELGUARD)	8
(K) B.M. M15 x 450 mm AVEC NOIX ET RONDELLES (PIÈCES LONG. ET TRANSV.) MECH. BOLT, M15 X 450 mm WITH NUTS & WASHERS (LONG. AND TRANSV. PIECES)	21
(L) TIREFOND M15 x 250 mm AVEC RONDELLE (CONTREVENTEMENTS) LAGSCREW M15 x 250 mm WITH WASHERS (BRACINGS)	8
(M) TIGE FILETÉE M15 x 3048 (BILLETES DE STYROMOUSSE) THREADED ROD M15 x 3048 (STYROFOAM BILLETS)	7
(N) NOIX ET RONDELLES (POUR TIGE FILETÉE M15) NUTS AND WASHERS (FOR M15 THREADED ROD)	48
(O) CLOUS VRILLÉS GALVANISÉS 130 mm (PAVÉ, RENFORT ET ESPACEUR DE GARDE-ROUES) 130 mm GALV. SPIRAL NAILS (FLOORING, REINFORCEMENT AND WHEELGUARD SPACERS)	

NOTE: POUR INFORMATION SEULEMENT / FOR INFORMATION ONLY

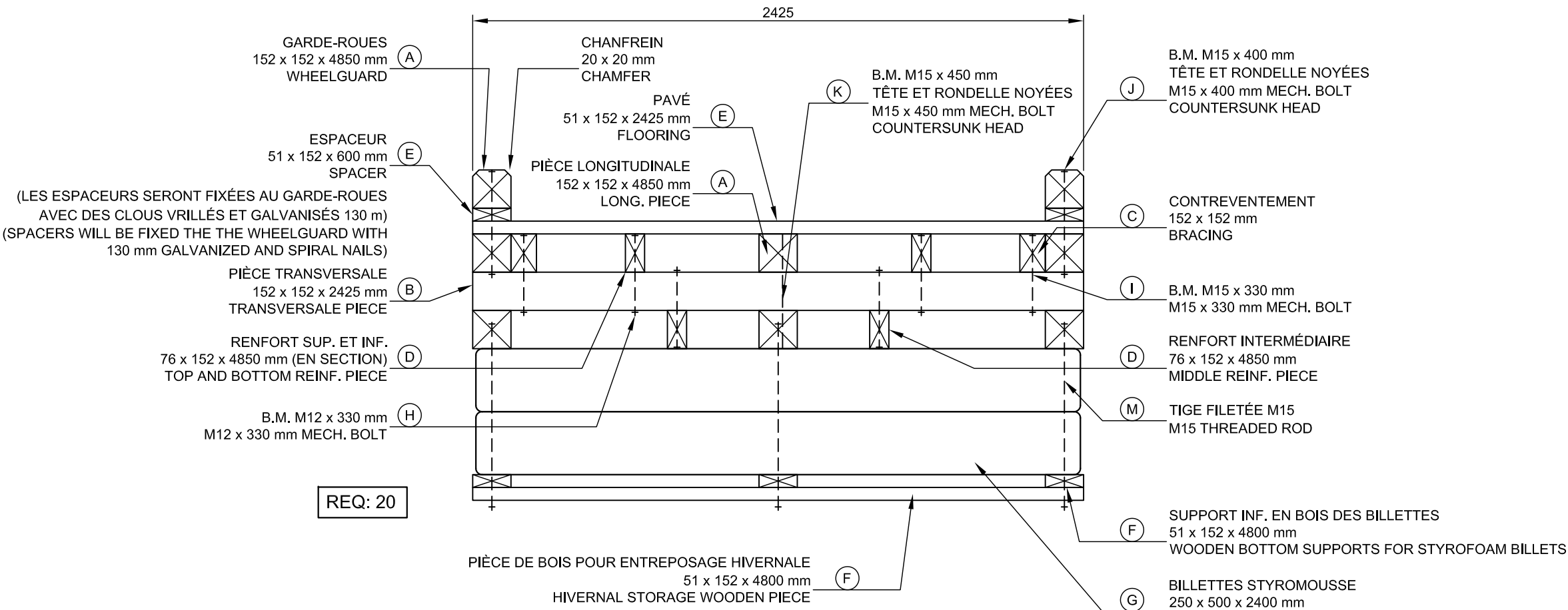
COUPER LA MOITIÉ DE LA BILLETTE DE STYROMOUSSE CENTRALE DU BAS
CUT HALF OF THE BOTTOM CENTRAL STYROFOAM BILLET

REQ: 20



REQ: 20 COUPER LA MOITIÉ DE LA BILLETTE DE STYROMOUSSE CENTRALE DU BAS
CUT HALF OF THE BOTTOM CENTRAL STYROFOAM BILLET

REQ: 20 BILLETES DE STYROMOUSSE CENTRALES COMPLÈTES
FULL CENTRAL STYROFOAM BILLETS



REQ: 20



Ports pour petits bateaux
Région du Québec



Revison	Description	Par/By	Date
1	POUR SOUMISSION / FOR TENDER	Y.G. ING.	2016.11

A C	A: Numéro du détail Detail no. B: Feuille sur laquelle le détail est référencé Location drawing no. C: Feuille sur laquelle le détail est dessiné Drawing no.	A B/C
--------	--	----------

Toute modification doit être rapportée à:
All modification must be reported to:



Dossier: File:	
GRANDE-RIVIÈRE FABRICATION DE PONTONS MANUFACTURE OF FLOAT. DOCKS	

Dessin: Drawing:	PONTONS DÉTAILS DE CONSTRUCTION FLOATING DOCKS CONSTRUCTION DETAILS	
---------------------	--	--

Conçu par: Designed by:	Y.G. ING.	Date 2016.11
----------------------------	-----------	-----------------

Dessiné par: Drawn by:	E.G.	Date 2016.11.07
---------------------------	------	--------------------

Vérifié par: Verified by:	Y. G. ING.	Date
------------------------------	------------	------

Approuvé par: Approved by:	Date	
-------------------------------	------	--

No. dossier: File no.:	721206	Échelle: Scale:	1:20
---------------------------	--------	--------------------	------

No. dessin: Drawing no.:	PPE16-3590-M01-01	No. feuille: Sheet no.:	01/02
-----------------------------	-------------------	----------------------------	-------

