

ÉCLUSE DE CARILLON
230 rue du Barrage, Saint-André d'Argenteuil, Québec

CARILLON NAVIGATION LOCK
230 Barrage street, St-Andre Argenteuil, Quebec



No. PLANCHE / SHEET No. TITRE / TITLE

00 PAGE COUVERTURE
COVER PAGE

ÉLECTRIQUE / ELECTRICAL:

- 01 INSTALLATION-PRISE POUR GÉNÉRATRICE
GÉNÉRATOR PLUG INSTALLATION
- 02 SCHÉMA D'INTERCONNEXION-SYSTÈME DE GRAISSAGE ET VUE EN PLAN
LUBRICATION SYSTEM-INTERCONNECTION DIAGRAM AND PLAN VIEW
- 03 AGENCEMENT DE PANNEAU ET FILERIE-SYSTÈMES DE GRAISSAGE VANNES ET-PORTES SECTEURS F.1
PANEL LAYOUT AND WIRING-VALVES AND SECTORS DOOR-LUBRICATION SYSTEMS F.1
- 04 AGENCEMENT DE PANNEAU ET FILERIE-SYSTÈME DE GRAISSAGE PORTE-VERTICALE F.2
PANEL LAYOUT AND WIRING-VERTICAL DOOR LUBRICATION SYSTEM F.2
- 05 SCHÉMA UNIFILAIRE-600V
600V ONE LINE-DIAGRAM

VANNE SECTEUR / SECTOR GATE

MÉCANIQUE / MECHANICAL:

- 010 VANNE SECTEUR GAUCHE/DROITE-PROT. ENTRE MOTEUR ET RÉDUCTEUR-DÉTAILS
LEFT/RIGHT SECTOR GATE-PROT. BETWEEN MOTOR AND GEAR BOX-DETAILS
- 011 VANNE SECTEUR GAUCHE/DROITE-PROTECTION DÉTECTEUR DE ROTATION-DÉTAILS
LEFT/RIGHT SECTOR GATE-ROTATION SENSOR PROTECTION-DETAILS
- 012 VANNE SECTEUR GAUCHE/DROITE-PROTECTEUR ENGRENAGE-DÉTAILS
LEFT/RIGHT SECTOR GATE-OPEN GEAR PROTECTOR-DETAILS
- 013 VANNE SECTEUR GAUCHE/DROITE-PROTECTEUR ENGRENAGE-DÉTAILS
LEFT/RIGHT SECTOR GATE-OPEN GEAR PROTECTOR - DETAILS
- 014 VANNE SECTEUR GAUCHE/DROITE-PROTECTEUR ENGRENAGE-DÉTAILS
LEFT/RIGHT SECTOR GATE-OPEN GEAR PROTECTOR-DETAILS
- 015 VANNE SECTEUR-FERMETURE TROUS (3) DANS ENGRENAGE OUVERTE-DÉTAILS
SECTOR GATE-SECTOR GATE CLOSURE HOLES (3) OPEN GEAR-DETAILS
- 016 VANNE SECTEUR GAUCHE/DROITE-GARDE-CHUTE AU-DESSUS DU BRAS PIVOT-DÉTAILS
LEFT/RIGHT SECTOR GATE-PROTECTIVE RAILING ABOVE SWIVEL ARM-DETAILS
- 017 VANNE SECTEUR GAUCHE/DROITE-PROTECTEUR GEAR BOX-PINION-DETAILS
LEFT-RIGHT SECTOR GATE-PROTECTOR GEAR BOX-PINION COUPLING PROTECTION-2SIDES-DETAILS
- 030 VANNE SECTEUR GAUCHE/DROITE-SYSTÈME DE GRAISSAGE-SCHÉMA
LEFT/RIGHT SECTOR GATE-GREASE SYSTEM-SCHEMA

PORTE VERTICALE / VERTICAL GATE

MÉCANIQUE / MECHANICAL:

- 023 PORTE VERTICALE-GARDE TRAIN ENGRENAGE SECONDAIRE ET ENSEMBLE DE POULIES ET CRAPAUDS-DÉTAILS
VERTICAL GATE-SECONDARY SET GEAR SAFETY BARRIER AND PULLEY AND CLAMPS SET-DETAILS
- 024 PORTE VERTICALE-PROTECTION POUR TRAIN ENGRENAGE PRIMAIRE ET SON PIGNION-DÉTAILS
VERTICAL GATE-PRIMARY SET SAFETY BARRIER FOR PRIMARY SET GEAR-DETAILS
- 025 PORTE VERTICALE-PROTECTION ENTRE MOTEUR 40HP ET REDUCTEUR-DÉTAILS
VERTICAL GATE-SAFETY BARRIER BETWEEN 40HP MOTOR AND GEAR BOX-DETAILS
- 026 PORTE VERTICALE-PROTECTION POULIES CONTREPOIDS-DÉTAILS
VERTICAL GATE-COUNTERWEIGHT PULLEY SAFETY BARRIER-DETAILS
- 027 PORTE VERTICALE-PROTECTION CÂBLES MENANTS (CÔTÉ DROIT)-DÉTAILS
VERTICAL GATE-SAFETY BARRIER FOR LIFTING CABLES (RIGHT SIDE)-DETAILS
- 028 PORTE VERTICALE-PROTECTION CÂBLES MENANTS (CÔTÉ GAUCHE)-DÉTAILS
VERTICAL GATE-SAFETY BARRIER FOR LIFTING CABLE (LEFT SIDE)-DETAILS
- 029 PORTE VERTICALE-GARDE LIMITANT L'ACCÈS AU FREIN TAMBOUR-DÉTAILS
VERTICAL GATE-SAFETY BARRIER LIMITING ACCESS TO DRUM BRAKE-DETAILS
- 032 PORTE VERTICALE-SYSTÈME DE GRAISSAGE-SCHÉMA
VERTICAL GATE-GREASE SYSTEM

VANNE D'ADMISSION ET D'ÉVACUATION / INLET GATE AND OUTLET GATE

MÉCANIQUE / MECHANICAL:

- 018 VANNE D'ADMISSION ET D'ÉVACUATION-PROTECTION ENTRE RÉDUCTEUR #1 ET MOTEUR (CÔTÉ MOTEUR)-DÉTAILS
INLET GATE AND OUTLET GATE - PROTECTION BETWEEN GEAR BOX #1 AND MOTOR (MOTOR SIDE)-DÉTAILS
- 019 VANNE D'ADMISSION ET D'ÉVACUATION-PROTECTEUR POUR LA PASSERELLE-DÉTAILS
INLET GATE AND OUTLET GATE-GATEWAY PROTECTION-DETAILS
- 020 VANNE D'ADMISSION ET D'ÉVACUATION-PROTECTEUR POUR LA PASSERELLE-DÉTAILS
INLET GATE AND OUTLET GATE-GATEWAY PROTECTION-DETAILS
- 021 VANNE D'ADMISSION ET D'ÉVACUATION-ATTACHE POUR HARNAIS DE SÉCURITÉ-DÉTAILS
INLET GATE AND OUTLET GATE-HARNESS SAFETY EYE-DETAILS
- 022 VANNE D'ADMISSION ET D'ÉVACUATION-PROTECTEUR OUVERTURE POUR OISEAUX-DÉTAILS
INLET GATE AND OUTLET GATE-TAINTOR BIRD PROTECTIVE GRILL-DETAILS
- 031 VANNE D'ADMISSION ET D'ÉVACUATION-SYSTÈME DE GRAISSAGE-SCHÉMA
INLET GATE AND OUTLET GATE-GREASE SYSTEM-SCHEMA
- 033 MÉCANIQUE DE LA PORTE VERTICALE IMPLANTATION COUPE ET DÉTAILS
VERTICAL GATE MACHINERY IMPLANTATION SECTION AND DETAILS

Parcs Canada
Unité des voies navigables
au Québec

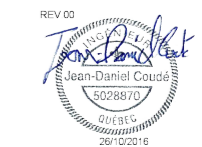
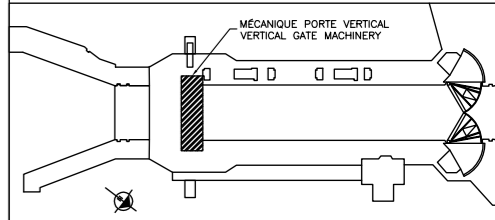
Parks Canada
Quebec Waterways
Unit

Région du Québec
Quebec region

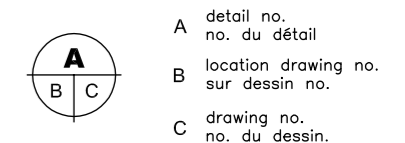
Canada



TETRA TECH
3251, boul. Saint-François, Saguenay (Québec) G7T 1A1
Téléphone: 418 548-0522 Télécopieur: 418-548-2009



00	POUR CONSTRUCTION/ FOR CONSTRUCTION	2015-04-09
révisions		date



project
AGENCE PARCS CANADA
230 rue du Barrage, St-André d'Argenteuil Qc
Unité des voies navigables au Québec
ÉCLUSE DE CARILLON
TRAVAUX DIVERS
Quebec Waterways Unit
CARILLON NAVIGATION LOCK
OTHER WORKS

drawing
MÉCANIQUE
MÉCHANICAL

PAGE COUVERTURE
TRAVAUX GÉNÉRAUX 2017
COVER PAGE
GENERAL WORK 2017

designed N. TREMBLAY, Tech. date	conçu 2014-09-24
drawn N. TREMBLAY, Tech. date	dessiné 2014-09-24
approved J. POTVIN, Eng. date	approuvé 2014-09-26
Tender BRIGITTE AYOTTE PCA Project Manager	Soumission Gestionnaire de projet APC
project number CCRL-1401	

drawing no. CCRL-G01-R00	no. de dessin	sheet no. 1	feuille no. 1
------------------------------------	---------------	-----------------------	-------------------------

2016/10/26 \\BPRS350F51\PRJ_REC\25608B\DESSIN\INSTRUMENTATION\DESSINS DE TRAVAIL\TRAVAUX 2017\CCRL-G01-R00.DWG
AutoCAD® A-1