



RETURN BIDS TO:

RETOURNER LES SOUMISSIONS À:

Bid Receiving - PWGSC / Réception des soumissions
- TPSGC

11 Laurier St./11, rue Laurier

Place du Portage, Phase III

Core 0B2 / Noyau 0B2

Gatineau, Québec K1A 0S5

Bid Fax: (819) 997-9776

SOLICITATION AMENDMENT MODIFICATION DE L'INVITATION

The referenced document is hereby revised; unless otherwise indicated, all other terms and conditions of the Solicitation remain the same.

Ce document est par la présente révisé; sauf indication contraire, les modalités de l'invitation demeurent les mêmes.

Comments - Commentaires

Vendor/Firm Name and Address

Raison sociale et adresse du
fournisseur/de l'entrepreneur

Issuing Office - Bureau de distribution

Furniture Division/Division des ameublements

11 Laurier St. / 11, rue Laurier

6B1, Place du Portage

Gatineau

Québec

K1A 0S5

Title - Sujet Meubles pour LTDLC	
Solicitation No. - N° de l'invitation EP731-172293/A	Amendment No. - N° modif. 003
Client Reference No. - N° de référence du client 20172293	Date 2016-12-22
GETS Reference No. - N° de référence de SEAG PW-\$\$\$PQ-978-72080	
File No. - N° de dossier pq978.EP731-172293	CCC No./N° CCC - FMS No./N° VME
Solicitation Closes - L'invitation prend fin at - à 02:00 PM on - le 2017-01-11	
Time Zone Fuseau horaire Eastern Standard Time EST	
F.O.B. - F.A.B. Plant-Usine: <input type="checkbox"/> Destination: <input checked="" type="checkbox"/> Other-Autre: <input type="checkbox"/>	
Address Enquiries to: - Adresser toutes questions à: Vlahos, Helen	Buyer Id - Id de l'acheteur pq978
Telephone No. - N° de téléphone (819) 420-2953 ()	FAX No. - N° de FAX () -
Destination - of Goods, Services, and Construction: Destination - des biens, services et construction:	

Instructions: See Herein

Instructions: Voir aux présentes

Delivery Required - Livraison exigée	Delivery Offered - Livraison proposée
Vendor/Firm Name and Address Raison sociale et adresse du fournisseur/de l'entrepreneur	
Telephone No. - N° de téléphone Facsimile No. - N° de télécopieur	
Name and title of person authorized to sign on behalf of Vendor/Firm (type or print) Nom et titre de la personne autorisée à signer au nom du fournisseur/ de l'entrepreneur (taper ou écrire en caractères d'imprimerie)	
Signature	Date



Public Works and
Government Services
Canada

Travaux publics et
Services gouvernementaux
Canada

RETURN BIDS TO:

RETOURNER LES SOUMISSIONS A:

See Section 1.

Voir Section 1.

STANDARD REQUEST FOR BID

INVITATION A SOUMISSIONNER - STANDARD

The Bidder offers to provide to Canada the goods, services or both listed in the bid solicitation in accordance with the conditions set out in the bid solicitation and the prices set out in the bid.

This bid solicitation is issued in accordance with the conditions of the Supply Arrangement E60PQ-140003/.../PQ.

Le soumissionnaire offre de fournir au Canada les biens, services ou les deux énumérés dans la demande de soumissions aux conditions prévues dans la demande de soumissions et aux prix indiqués dans la soumission.

Cette demande de soumissions est émise conformément aux conditions de l'arrangement en matière d'approvisionnement E60PQ-140003/PQ.

Date of Solicitation – Date de la demande

Address inquiries to – Adresser toute demande de renseignement à :

See Section 2, Article 4.1.

Voir Section 2, Article 4.1

Destination

See Section 2, Annex A.

Voir Section 2, Annexe A.

Instructions:

Municipal taxes are not applicable.

Unless otherwise specified in the bid solicitation, all prices quoted must be net prices in Canadian funds including Canadian customs duties, excise taxes, must be FOB, including all delivery charges to destination(s) as indicated. The amount for Applicable Taxes is to be shown as a separate item.

Instructions:

Les taxes municipales ne s'appliquent pas.

Sauf indication contraire dans la demande de soumissions, tous les prix indiqués doivent être des prix nets, en dollars canadiens, comprenant les droits de douane canadiens, la taxe d'accise et doivent être FAB, y compris tous frais de livraison à la (aux) destination(s) indiqué(s). Le montant des taxes applicables doit apparaître séparément.

Solicitation No. - N° de la
demande

EP731-172293/A

Amendment No. - N° de
modification

003

Solicitation closes – La demande
prend fin :

at – à See Section 1

Voir Section 1

on – le See Section 1

Voir Section 1

File No. - N° de dossier

EP731-172293

Supplier Name and Address – Nom et adresse du fournisseur

Telephone No. - N° de téléphone

Facsimile No. - N° de télécopieur

Name and title of person authorized to sign on behalf of
supplier (type or print)

Nom et titre de la personne autorisée à signer au nom du fournisseur
(caractère d'impression)

Signature : _____ Date : _____

Modification 003

Cette modification est effectuée afin de :

Remplacer Fiches signalétiques types – ci-joint**Questions et Réponses**

Q. 1 : Les deux dessins de conception assistée par ordinateur semblent similaires. La disposition des meubles est-elle identique sur les trois étages?

R. 1 : La disposition des meubles est identique aux 3^e et 5^e étages. La disposition au 4^e étage est très similaire, mais il y a quelques différences mineures en raison du corridor de jonction.

Q. 2 : Afin d'éviter des écarts, veuillez fournir le nombre total de tours d'entreposage personnelles et de classeurs latéraux.

R. 2 : Les soumissionnaires doivent consulter les plans d'étage fournis pour les 3^e, 4^e et 5^e étages afin de déterminer la quantité exacte de tours d'entreposage et de classeurs.

Quantité estimative de tours d'entreposage personnelles (y compris celles du poste de travail 2) : 390

Quantité estimative de classeurs latéraux à trois tiroirs : 37

Quantité estimative de classeurs latéraux à deux tiroirs (dans les bureaux fermés) : 15

Q. 3 : Pour le poste de travail 4, la description de la cloison de type C indique qu'elle est sans alimentation électrique, tandis que le dessin indique le contraire. Une alimentation électrique est-elle requise pour cette cloison?

R. 3 : Le plan d'étage a préséance sur les fiches techniques. **En ce qui concerne le poste de travail 4 (page 14 des fiches techniques), une alimentation électrique est requise pour la cloison C.**

WS 4 / Poste de travail 4

C	Base Height, hauteur de base Non Powered, Non-Électrifié ; Powered, avec alimentation électrique Lower Element, éléments inférieurs 1 & 2 : Fabric, tissu Width, largeur : 1524mm (60")
---	--

Q. 4 : Pour le poste de travail 4, l'unité d'entreposage inférieure obstrue l'emplacement du câble triplex illustré sur le dessin. Pouvons-nous déplacer celui-ci sur une cloison différente?

R. 4. : Veuillez déplacer le câble triplex sur la cloison de type A adjacente avec alimentation électrique.

Q. 5 : Il y a des écarts entre les descriptions et les dessins. Devons-nous nous fonder sur les dimensions fournies dans la description? Par exemple, pour le poste de travail 2, le dessin indique une largeur de 54" pour la surface H, mais la description indique une largeur de 42".

R. 5. : Les plans d'étage ont préséance sur les descriptions. **Pour le poste de travail 2 (page 8 des fiches techniques), cloison E, surface H, veuillez remplacer 1066 mm (42") par 1372 mm (54") :**

WS2 / Poste de travail 2

E	<p>Work Surface Privacy Height w/ Add On, panneau additionnel pour intimité à la surface de travail</p> <p>Powered, avec alimentation électrique</p> <p>Lower element, élément inférieur 1 : Fabric, tissu</p> <p>Lower element, élément inférieur 2 : Fabric, tissu</p> <p>Upper element, éléments supérieurs 1 & 2 : White Board, tableau blanc</p> <p>1067mm (42") 1372mm (54")</p>
---	--

WS2 / Poste de travail 2

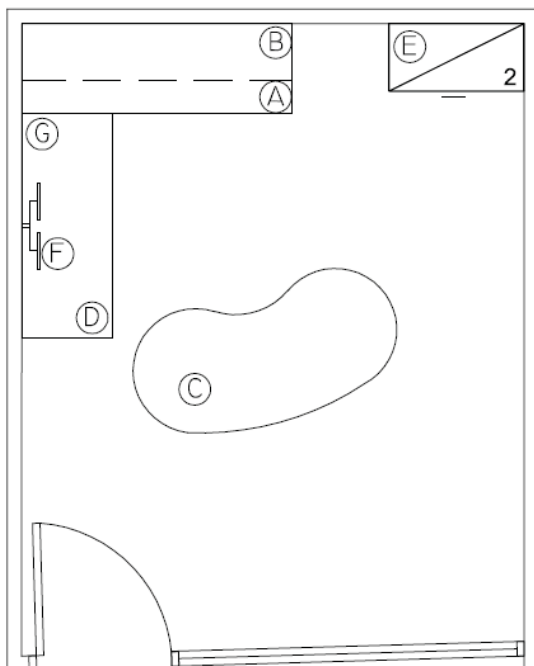
H	<p>Work Surface, surface de travail</p> <p>Panel Mounted, monté sur cloison</p> <p>High Pressure Laminate, stratifié haute pression</p> <p>Rectangular, rectangulaire</p> <p>Width, largeur : 1067mm (42") 1372mm (54")</p> <p>Depth, profondeur : 610mm (24")</p>
---	--

Tous les autres termes et conditions demeurent inchangés

OFFICE TYPE 1, TYPE DE BUREAU 1 – 14m²

3D View, Vue 3D:

Office Plan, Plan de Bureau:



Office Consists of, Bureau clos Consiste:

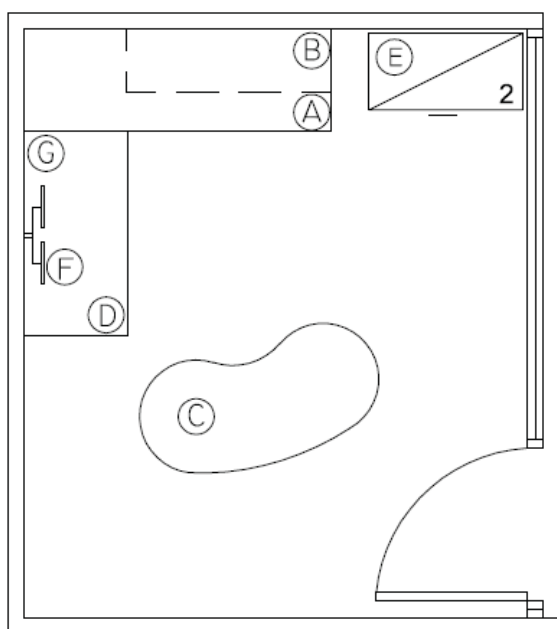
Code No. Numéro de code	Description, La Description

Category 1B, Catégorie 1B	
A	Storage Products, Produits de rangement Low Storage – Credenza unit, Unit de rangement Storage supported, Soutenu par rangement Laminate, Stratifié Rectangular, Rectangulaire, Open/ Closed Cupboard, Compartiment ouvert/ ferme 1828mm (72") x 610mm (24")
B	Storage Products, Produits de rangement Hutches, Huches Storage Supported, Soutenu par rangement Laminate, Stratifié Rectangular, Rectangulaire, Sliding, Coulissante Closed Cupboard, Compartiment ferme 1828mm (72") x 381mm (15")
C	Work Surface, Surfaces de Travail 4 Post Legs w/ Casters, 4 Pieds Avec Roulettes High Pressure Laminate, Stratifiés Haute Pression Kidney, Réniforme 610mm (24") x 1828mm (72")
Category 2, Catégorie 2	
D	Sit-Stand Range Height Adjustable Work Surface, Surface de travail a hauteur d une plage de hauteurs en position assise ou debout Electrically assisted, Commande électrique 1524mm (60") x 610mm (24")
Category 3, Catégorie 3	
E	Locking Lateral Filing Cabinets, Classeurs latéraux à serrure; Metal, Métal Two (2) fixed front drawers, Deux (2) tiroirs à façades fixes 457mm (18") x 914mm (36")
Category 5, Catégorie 5	
F	Monitor Arms, Bras de moniteur; Dual Monitor, Deux moniteurs, Edge Clamp Mount, fixé au bord de la surface de travail
G	Task Light, Appareils d'éclairage localisé Desk Base Type, monté sur le piètement

OFFICE TYPE 2, TYPE DE BUREAU 2 – 10m²

3D View, Vue 3D:

Office Plan, Plan de Bureau:



Enclosed Office Consists of, Bureau clos Consiste:

Code No. Numéro de code	Description, La Description
Category 1B, Catégorie 1B	
A	Storage Products, Produits de rangement Low Storage – Credenza unit, Unit de rangement Storage supported, Soutenu par rangement

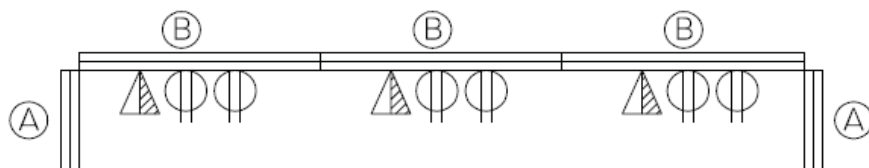
	Laminate, Stratifié Rectangular, Rectangulaire, Open/ Closed Cupboard, Compartiment ouvert/ ferme 1828mm (72") x 610mm (24")
B	Storage Products, Produits de rangement Hutches, Huches Storage Supported, Soutenu par rangement Laminate, Stratifié Rectangular, Rectangulaire, Sliding, Coulissante Closed Cupboard, Compartiment fermé 1219mm (48") x 381mm (15")
C	Work Surface, Surfaces de Travail 4 Post Legs w/ Casters, 4 Pieds Avec Roulettes High Pressure Laminate, Stratifiés Haute Pression Kidney, Réniforme 1524mm (60") x 610mm (24")
Category 2, Catégorie 2	
D	Sit-Stand Range Height Adjustable Work Surface, Surface de travail a hauteur d une plage de hauteurs en position assise ou debout Electrically assisted, Commande électrique 1219mm (48") x 610mm (24")
Category 1b, Catégorie 1b	
E	Locking Lateral Filing Cabinets, Classeurs latéraux à serrure; Metal, Métal Two (2) fixed front drawers, Deux (2) tiroirs à façades fixes 457mm (18") x 914mm (36")
Category 5, Catégorie 5	
F	Monitor Arms, Bras de moniteur; Dual Monitor, Deux moniteurs, Edge Clamp Mount, fixé au bord de la surface de travail
G	Task Light, Appareils d'éclairage localisé Desk Base Type, monté sur le piétement

WORKSTATION 1, POSTE DE TRAVAIL 1 (WS1)

3D View, Vue 3D:

Workstation 1 (1.5m²) Furniture Layout, Poste de Travail 1 (1.5m²) disposition des meubles:

Workstation 1 (1.5m²) Panel Layout, Poste de Travail 1 (1.5m²) mise en page du panneau:



WS1 Consists of, Consiste en:

Code No. Numéro de code	Description, La Description
Category 1A, Catégorie 1A	
A	Work Surface Privacy Height w/ Add On, Panneau additionnel pour intimité à la surface de travail

	Non-Powered, Non-électrifié; Lower element, élément inférieur 1 & 2: Fabric, Tissu Upper element, plus haut élément 1 & 2: Frosted Glazed (Includes Frame and Glazing) Cloisons vitré givré (comprend le cadre et la vitre) 610mm (24")
B	Work Surface Privacy Height w/ Add On, Panneau additionnel pour intimité à la surface de travail Powered, Électrifié; Lower element, élément inférieur 1 & 2: Cut-outs for Power & Data above work surface, Cavité(s) finie(s) pour l'insertion de prise(s) électrique(s) et informatique(s), dessus de la surface de travail; Upper element, plus haut élément 1 & 2: Frosted Glazed (Includes Frame and Glazing) Cloisons vitré givré (comprend le cadre et la vitre) 1352mm (54")
Category 1B, Catégorie 1B	
C	Work Surface, Surface de travail Panel Mounted, Monte sur Cloison High Pressure Laminate, Stratifiés Haute Pression Rectangular, Rectangulaire 1372mm (54") x 610mm (24")
Category 5, Catégorie 5	
D	Monitor Arms, Bras de moniteur; Dual Monitor, Deux moniteurs, Edge Clamp Mount, fixé au bord de la surface de travail
E	Task Light, Appareils d'éclairage localisé Desk Base Type, monté sur le piètement

WORKSTATION 2, POSTE DE TRAVAIL 2 (WS2)

3D View, Vue 3D:

Workstation 2 (4.5m²) Furniture Layout:
Poste de Travail 2 disposition des meubles:

Workstation 2 (4.5m²) Panel Layout:
Poste de Travail 2 mise en page du panneau:

WS2 Consists of, Consiste en

Code No. Numéro de code	Description, La Description

Category 1A, Catégorie 1A	
A	Work Surface Privacy Height w/ Add On, Panneau Additionnel pour Intimité à la Surface de Travail Non-Powered, Non-Électrifié; Lower element, élément inférieur 1 & 2: Fabric, tissu Upper element, plus haut élément 1 & 2: Frosted Glazed (includes Frame and Glazing), Cloisons vitre givre (comprend le cadre et la vitre) 610mm (24")
B	Work Surface Privacy Height w/ Add On, Panneau Additionnel pour Intimité à la Surface de Travail Powered, Électrifié; Lower element, élément inférieur 1: Fabric, Tissu; Lower element, élément inférieur 2: Fabric, Tissu Upper element, plus haut élément 1 & 2: Frosted Glazed (includes Frame and Glazing), Cloisons vitre givre (comprend le cadre et la vitre) 610mm (24")
C	Seated Privacy Height w/ Add On, Panneau Additionnel pour Intimité en position assise Non Powered, Non Électrifié; Lower element, élément inférieur 1 & 2: Fabric, Tissu Upper element, plus haut élément 1 & 2: Fabric, Tissu 610mm (24")
D	Work Surface Privacy Height w/ Add On, Panneau Additionnel Pour Intimite à La Surface de Travail Non-powered, non-Électrifié; Lower element, élément inférieur 1 & 2: Fabric, Tissu; Upper element, plus haut élément 1 & 2: Accessory Rail, Rail d'accessoires 610mm (24")
E	Work Surface Privacy Height w/ Add On, Panneau Additionnel Pour Intimite à La Surface de Travail Powered, Électrifié; Lower element, élément inférieur 1: Fabric, Tissu; Lower element, élément inférieur 2: Fabric, Tissu Upper element, plus haut élément 1 & 2: White Board, Tableau blanc 1066mm (42") 1372mm (54")
F	Work Surface Privacy w/ Add On, Panneau Additionnel Pour Intimite à La Surface de Travail Powered, Électrifié; Lower element, élément inférieur 1: Fabric, Tissu; Lower element, élément inférieur 2: Fabric, Tissu Upper element, plus haut élément: Frosted Glazed (includes Frame and Glazing), Cloisons vitre givre (comprend le cadre et la vitre) 1372mm (54")
Category 1B, Catégorie 1B	
G	Work Surface, Surface de travail Panel Mounted, Monte sur Cloison High Pressure Laminate, Stratifies Haute Pression Rectangular, Rectangulaire Width, Largeur: 610mm (24") Depth, Profondeur: 610mm (24")

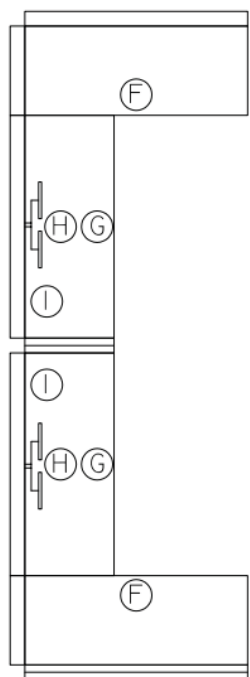
H	Work Surface, Surface de travail Panel Mounted, Monte sur Cloison High Pressure Laminate, Stratifiés Haute Pression Rectangular, Rectangulaire Width, Largeur: 1067mm (42") 1372mm (54") Depth, Profondeur: 610mm (24")
I	Storage Product, Produits de rangement Personal Storage Tower, Armoires de rangement personnel Metal, Métal Wardrobe Left, Garde-robe, à Gauche Box, Box, File Deux tiroirs ordinaire et un tiroir classeur Closed above, Ferme au dessus Height, Hauteur: 1372mm (54") Width, Largeur: 610mm (24")
D1	Accessories, accessoires: Paper Sorter, Organisateur à Papier In-out Trays, Panier à Papier Bins, Bac
Category 2, Catégorie 2	
J	Sit- Stand Range Height Adjustable Work Surface, Surface de travail à hauteur d'une plage de hauteurs en position assise ou debout Electrically Assisted, Commence Electrifié Width, Largeur: 1372mm (54") Depth, Profondeur: 610mm (24")
Category 5, Catégorie 5	
K	Monitor Arms, Bras de moniteur; Dual Monitor, Deux moniteurs, Edge Clamp Mount, fixé au bord de la surface de travail
L	Task Light, Appareils d'éclairage localisé Desk Base Type, monté sur le piétement

WORKSTATION 3, POSTE DE TRAVAIL 3 (WS3)

3D View, Vue 3D:

Workstation 3 (3.3m²) Furniture Layout:
Poste de Travail 3 disposition des meubles:

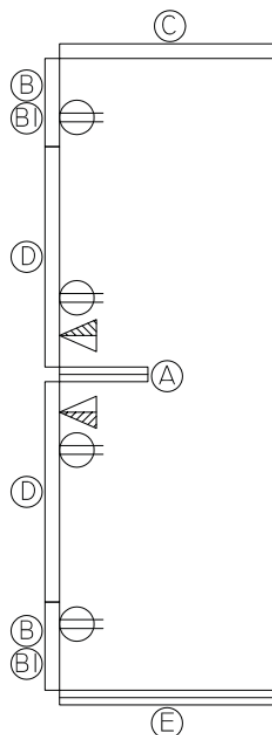
WINDOW SIDE
DU CÔTÉ DE LA FENÊTRE



CORRIDOR SIDE
DU CÔTÉ DU CORRIDOR

Workstation 3 (3.3m²) Panel Layout:
Poste de Travail 3 mise en page du panneau:

WINDOW SIDE
DU CÔTÉ DE LA FENÊTRE



CORRIDOR SIDE
DU CÔTÉ DU CORRIDOR

WS3 Consists of, Consiste en:

Code No. Numéro de code	Description, La Description
Category 1A, Catégorie 1A	
A	Work Surface Privacy Height w/ Add On, Panneau Additionnel pour Intimité à la Surface de Travail Non-Powered, Non-Électrifié; Lower element, élément inférieur 1 & 2: Fabric, tissu Upper element, plus haut élément: Frosted Glazed (includes Frame and Glazing), Cloisons vitre givre (comprend le cadre et la vitre) 610mm (24")
B	Work Surface Privacy Height w/ Add On, Panneau Additionnel pour Intimité a la Surface de Travail Powered, Électrifié; Lower element, élément inférieur 1: Fabric, Tissu; Lower element, élément inférieur 2: Fabric, Tissu Upper element, plus haut élément 1 & 2: Accessory Rail, Rail d accessoires Width, Largeur: 610mm (24")
C	Base Height, Hauteur de Base

	Non-Powered, Non-Électrifié; Lower element, élément inférieur 1 & 2: Fabric, Tissu Width, Largeur: 1524mm (60")
D	Work Surface Privacy Height w/ Add On, Panneau Additionnel pour Intimité a la Surface de Travail Powered, Électrifié Lower element, élément inférieur 1: Fabric, Tissu; Lower element, élément inférieur 2: Fabric, Tissu Upper element, plus haut élément 1 & 2: White Board, Tableau blanc Width, Largeur: 1524mm (60")
E	Work Surface Privacy Height w/ Add On, Panneau Additionnel pour Intimité a la Surface de Travail Non Powered, Non-Électrifié Lower element, élément inférieur 1 & 2: Fabric, Tissu Upper element, plus haut élément 1 & 2: Frosted Glazed (includes Frame and Glazing), Cloisons vitre givre (comprend le cadre et la vitre) Width, Largeur: 1524mm (60") <u>Note:</u> Supply the following panel in situations where there are storage towers on the corridor side of the panel: Installer le panneau suivant dans les situations où il y a des armoires de rangement sur le côté couloir du panneau: Seated Privacy Height w/ Add On, Panneau Additionnel pour Intimité en position assise Non Powered, Non-Électrifié Lower element, élément inférieur 1 & 2: Fabric, Tissu Upper element, plus haut élément 1 & 2: Fabric, Tissu Width, Largeur: 1524mm (60")
Category 1B, Catégorie 1B	
F	Work Surface, Surface de travail Panel Mounted, Monte sur cloison High Pressure Laminate, Stratifiés haute pression Rectangular, Rectangulaire Width, Largeur: 1524mm (60") Depth, Profondeur: 610mm (24")
B1	Accessories, accessoires: Paper Sorter, Organisateur à Papier In-out Trays, Panier à Papier Bins, Bac
Category 2, Catégorie 2	
G	Sit/Stand Range Height Adjustable Work Surfaces, Surface de travail a hauteur d une plage de hauteurs en position assise ou debout; Electrically assisted, Commande électrique High Pressure Laminate, Stratifiés Haute Pression Rectangular, Rectangulaire Width, Largeur: 1524mm (60") Depth, Profondeur: 610mm (24")
Category 5, Catégorie 5	
H	Monitor Arms; Dual Monitor, Edge Clamp Mount / Bras de moniteur; Deux moniteurs, fixé au bord de la surface de travail

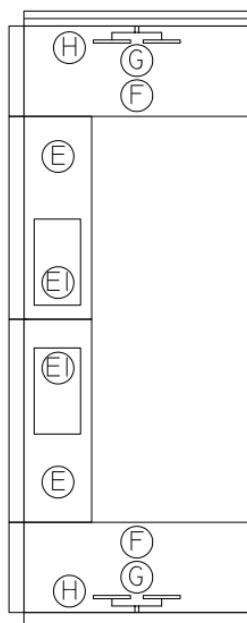
I	Task Light; Appareils d'éclairage localisé Desk Base Type; monté sur le piètement
---	--

WORKSTATION 4, POSTE DE TRAVAIL 4 (WS4)

3D View, Vue 3D:

Workstation 4 (3.3m²) Furniture Layout:
Poste de Travail 4 disposition des meubles:

CORRIDOR SIDE
DU CÔTÉ DU CORRIDOR



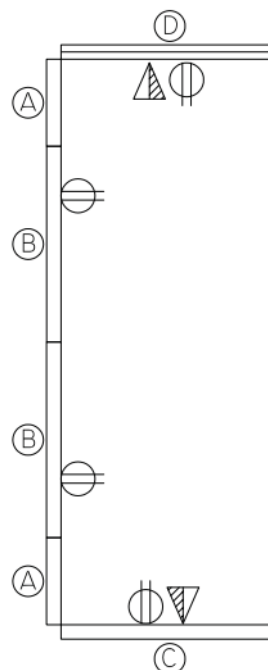
WINDOW SIDE
DU CÔTÉ DE LA FENÊTRE

WS4 Consists of, Consiste en:

Code No. Numéro	Description, La Description
--------------------	-----------------------------

Workstation 4 (3.3m²) Panel Layout:
Poste de Travail 4 mise en page du panneau:

CORRIDOR SIDE
DU CÔTÉ DU CORRIDOR



WINDOW SIDE
DU CÔTÉ DE LA FENÊTRE

de code	
Category 1A, Catégorie 1A	
A	Work Surface Privacy Height w/ Add On, Panneau Additionnel pour Intimite a la Surface de Travail Non Powered Non Powered, Non-Électrifié Lower element, élément inférieur 1 & 2: Fabric, Tissu Upper element, plus haut élément 1 & 2: Accessory Rail, Rail d accessoires Width, Largeur: 610mm (24")
B	Work Surface Privacy Height w/ Add On, Panneau Additionnel pour Intimite a la Surface de Travail Powered, Électrifié; Lower element, élément inférieur 1: Fabric, Tissu; Lower element, élément inférieur 2: Fabric, Tissu Upper element, plus haut élément 1 & 2: White Board, Tableau blanc Width, Largeur: 1372mm (54")
C	Base Height, Hauteur de Base Non Powered, Non-Électrifié; Powered, Électrifié; Lower Element 1 & 2: Fabric, Tissu Width, Largeur: 1524mm (60")
D	Work Surface Privacy Height w/ Add On, Panneau Additionnel pour Intimite a la Surface de Travail Powered, Électrifié; Lower element, élément inférieur 1: Fabric, Tissu; Lower element, élément inférieur 2: Fabric, Tissu Upper element, plus haut élément: Frosted Glazed (includes Frame and Glazing), Cloisons vitre givre (comprend le cadre et la vitre) Width, Largeur: 1524mm (60") <u>Note:</u> Supply the following panel in situations where there are storage towers on the corridor side of the panel: Installer le panneau suivant dans les situations où il y a des armoires de rangement sur le côté couloir du panneau: Seated Privacy Height w/ Add On, Panneau Additionnel pour Intimité en position assise Powered, Électrifié; Lower element, élément inférieur 1 & 2: Fabric, Tissu Upper element, plus haut élément 1 & 2: Fabric, Tissu Width, Largeur: 1524mm (60")
Category 1B, Catégorie 1B	
E	Storage Product, Produits de rangement; Low Storage - Credenza Unit, Unite de rangement bas ou bahut; Storage supported, soutenu par rangement. Laminate, Stratifié; Rectangular, Rectangulaire Open Cupboard, Compartiment ouvert; Width, Largeur: 1372mm (54")

	Depth, Profondeur: 457mm (18")
E1	Cushion Seat, Coussin d'assise
Category 2, Catégorie 2	
F	Sit-Stand Range Height Adjustable Work Surfaces, Surface de travail a hauteur d une plage de hauteurs en position assise ou debout; Electrically assisted, Commande electrique Width, Largeur: 1524mm (60") Depth, Profondeur: 610mm (24")
Category 5, Catégorie 5	
G	Monitor Arms, Bras de moniteur; Dual Monitor, Deux moniteurs; Edge Clamp Mount, fixé au bord de la surface de travail
H	Task Light, Appareils d'éclairage localisé Desk Base Type, monté sur le piètement

Open Office Storage

Description, La Description
Category 3, Catégorie 3
Locking Lateral Filing Cabinets, Classeurs latéraux à serrure; Metal, Métal Three (3) fixed front drawers, Trois (3) tiroirs à façades fixes 457mm (18") x 914mm (36")
Category 1B, Catégorie 1B
Storage Product, Produits de rangement Personal Storage Tower, Armoires de rangement personnel Metal, Métal Wardrobe Left, Garde-robe, à Gauche Box, Box, File Deux tiroirs ordinaire et un tiroir classeur Closed above, Ferme au dessus Height, Hauteur: 1372mm (54") Width, Largeur: 610mm (24")