



RETURN BIDS TO:

RETOURNER LES SOUMISSIONS À:

**Bid Receiving - PWGSC / Réception des soumissions
- TPSGC**
11 Laurier St./11, rue Laurier
Place du Portage, Phase III
Core 0B2 / Noyau 0B2
Gatineau, Québec K1A 0S5
Bid Fax: (819) 997-9776

**SOLICITATION AMENDMENT
MODIFICATION DE L'INVITATION**

The referenced document is hereby revised; unless otherwise indicated, all other terms and conditions of the Solicitation remain the same.

Ce document est par la présente révisé; sauf indication contraire, les modalités de l'invitation demeurent les mêmes.

Comments - Commentaires

Vendor/Firm Name and Address
Raison sociale et adresse du
fournisseur/de l'entrepreneur

Issuing Office - Bureau de distribution
Furniture Division/Division des ameublements
11 Laurier St. / 11, rue Laurier
6B1, Place du Portage
Gatineau
Québec
K1A 0S5

Title - Sujet Furniture for LTDLC	
Solicitation No. - N° de l'invitation EP731-172293/A	Amendment No. - N° modif. 003
Client Reference No. - N° de référence du client 20172293	Date 2016-12-22
GETS Reference No. - N° de référence de SEAG PW-\$\$\$PQ-978-72080	
File No. - N° de dossier pq978.EP731-172293	CCC No./N° CCC - FMS No./N° VME
Solicitation Closes - L'invitation prend fin at - à 02:00 PM on - le 2017-01-11	
Time Zone Fuseau horaire Eastern Standard Time EST	
F.O.B. - F.A.B. Plant-Usine: <input type="checkbox"/> Destination: <input checked="" type="checkbox"/> Other-Autre: <input type="checkbox"/>	
Address Enquiries to: - Adresser toutes questions à: Vlahos, Helen	Buyer Id - Id de l'acheteur pq978
Telephone No. - N° de téléphone (819) 420-2953 ()	FAX No. - N° de FAX () -
Destination - of Goods, Services, and Construction: Destination - des biens, services et construction:	

Instructions: See Herein

Instructions: Voir aux présentes

Delivery Required - Livraison exigée	Delivery Offered - Livraison proposée
Vendor/Firm Name and Address Raison sociale et adresse du fournisseur/de l'entrepreneur	
Telephone No. - N° de téléphone Facsimile No. - N° de télécopieur	
Name and title of person authorized to sign on behalf of Vendor/Firm (type or print) Nom et titre de la personne autorisée à signer au nom du fournisseur/ de l'entrepreneur (taper ou écrire en caractères d'imprimerie)	
Signature	Date



Public Works and
Government Services
Canada

Travaux publics et
Services gouvernementaux
Canada

RETURN BIDS TO:

RETOURNER LES SOUMISSIONS A:

See Section 1.

Voir Section 1.

STANDARD REQUEST FOR BID

INVITATION A SOUMISSIONNER - STANDARD

The Bidder offers to provide to Canada the goods, services or both listed in the bid solicitation in accordance with the conditions set out in the bid solicitation and the prices set out in the bid.

This bid solicitation is issued in accordance with the conditions of the Supply Arrangement E60PQ-140003/.../PQ.

Le soumissionnaire offre de fournir au Canada les biens, services ou les deux énumérés dans la demande de soumissions aux conditions prévues dans la demande de soumissions et aux prix indiqués dans la soumission.

Cette demande de soumissions est émise conformément aux conditions de l'arrangement en matière d'approvisionnement E60PQ-140003/PQ.

Date of Solicitation – Date de la demande

Address inquiries to – Adresser toute demande de renseignement à :

See Section 2, Article 4.1.

Voir Section 2, Article 4.1

Destination

See Section 2, Annex A.

Voir Section 2, Annexe A.

Instructions:

Municipal taxes are not applicable.

Unless otherwise specified in the bid solicitation, all prices quoted must be net prices in Canadian funds including Canadian customs duties, excise taxes, must be FOB, including all delivery charges to destination(s) as indicated. The amount for Applicable Taxes is to be shown as a separate item.

Instructions:

Les taxes municipales ne s'appliquent pas.

Sauf indication contraire dans la demande de soumissions, tous les prix indiqués doivent être des prix nets, en dollars canadiens, comprenant les droits de douane canadiens, la taxe d'accise et doivent être FAB, y compris tous frais de livraison à la (aux) destination(s) indiqué(s). Le montant des taxes applicables doit apparaître séparément.

Solicitation No. - N° de la demande	Amendment No. - N° de modification
EP731-172293/A	003

Solicitation closes – La demande prend fin :	File No. - N° de dossier
at – à See Section 1 Voir Section 1 on – le See Section 1 Voir Section 1	EP731-172293

Supplier Name and Address – Nom et adresse du fournisseur

Telephone No. - N° de téléphone

Facsimile No. - N° de télécopieur

Name and title of person authorized to sign on behalf of supplier (type or print)

Nom et titre de la personne autorisée à signer au nom du fournisseur (caractère d'impression)

Signature : _____ Date : _____

Amendment 003

This amendment is raised for the following purpose:

1- Replace Typical Data Sheets-attached**2- Questions and Answers below**

Q. 1 : Both CAD drawings seem to be similar, is the furniture layout identical on all 3 floors?

A. 1: The furniture layout is identical on the 3rd and 5th floors. The 4th floor is very similar, however there some minor differences due to the cross-over corridor.

Q. 2 : To avoid any counting discrepancies, please provide a total count of personal storage towers and lateral files?

A. 2.: Bidders are asked to refer to the Floor Plans provided for the 3rd, 4th, and 5th floors to determine the exact quantities of storage towers and file cabinets.

Estimated quantity of personal storage towers (including those in WS2): 390

Estimated quantity of 3-drawer lateral file cabinets: 37

Estimated quantity of 2-drawer lateral file cabinets (in enclosed offices): 15

Q. 3 : In Workstation 4, the description for Panel type C indicates non-powered. Although, the drawing is showing is powered. Should this panel be powered?

A. 3.:The Floor Plan is to take precedence over the Data Sheets. **For Workstation 4 (page 14 of Data Sheets), Panel C is to be Powered.**

WS4

C	Base Height, Hauteur de Base Non Powered, Non-Électrifié; Powered, Électrifié; Lower Element 1 & 2: Fabric, Tissu Width, Largeur: 1524mm (60")
---	---

Q. 4 : In Workstation 4, the low storage unit is blocking the location of the triplex shown in the drawing. Can we relocate the triplex to a different panel?

A. 4.: Relocate the triplex to the adjacent powered panel 'A'.

Q. 5 : There are discrepancies between the descriptions and the drawings. Should we base ourselves off the description for sizes? Ex: Workstation 2 shows a length of 54" wide for surface "H" but description indicates 42" wide.

A. 5.: Floor plans take precedence over descriptions. **For Workstation 2 (page 8 of Data Sheets), Panel E and Surface H, replace 1066mm (42") with 1372mm (54"):**

WS2

E	<p>Work Surface Privacy Height w/ Add On, Panneau Additionnel Pour Intimité à la Surface de Travail</p> <p>Powered, Électrifié;</p> <p>Lower element, élément inférieur 1: Fabric, Tissu;</p> <p>Lower element, élément inférieur 2: Fabric, Tissu</p> <p>Upper element, plus haut élément 1 & 2: White Board, Tableau blanc</p> <p>1067mm (42") 1372mm (54")</p>
---	---

WS2

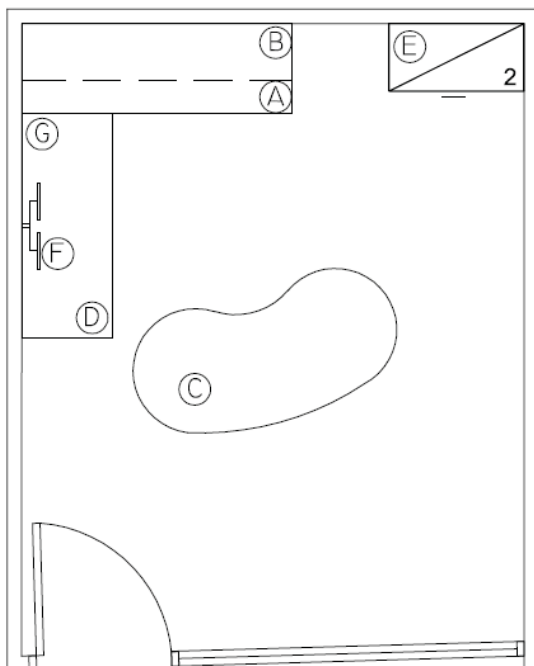
H	<p>Work Surface, Surface de travail</p> <p>Panel Mounted, Monté sur Cloison</p> <p>High Pressure Laminate, Stratifiés Haute Pression</p> <p>Rectangular, Rectangulaire</p> <p>Width, Largeur: 1067mm (42") 1372mm (54")</p> <p>Depth, Profondeur: 610mm (24")</p>
---	---

All other terms and conditions remain unchanged

OFFICE TYPE 1, TYPE DE BUREAU 1 – 14m²

3D View, Vue 3D:

Office Plan, Plan de Bureau:



Office Consists of, Bureau clos Consiste:

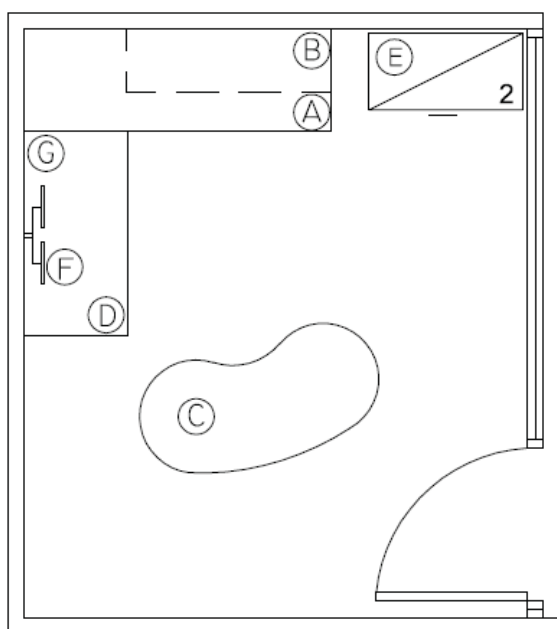
Code No. Numéro de code	Description, La Description

Category 1B, Catégorie 1B	
A	Storage Products, Produits de rangement Low Storage – Credenza unit, Unit de rangement Storage supported, Soutenu par rangement Laminate, Stratifié Rectangular, Rectangulaire, Open/ Closed Cupboard, Compartiment ouvert/ ferme 1828mm (72") x 610mm (24")
B	Storage Products, Produits de rangement Hutches, Huches Storage Supported, Soutenu par rangement Laminate, Stratifié Rectangular, Rectangulaire, Sliding, Coulissante Closed Cupboard, Compartiment ferme 1828mm (72") x 381mm (15")
C	Work Surface, Surfaces de Travail 4 Post Legs w/ Casters, 4 Pieds Avec Roulettes High Pressure Laminate, Stratifiés Haute Pression Kidney, Réniforme 610mm (24") x 1828mm (72")
Category 2, Catégorie 2	
D	Sit-Stand Range Height Adjustable Work Surface, Surface de travail a hauteur d une plage de hauteurs en position assise ou debout Electrically assisted, Commande électrique 1524mm (60") x 610mm (24")
Category 3, Catégorie 3	
E	Locking Lateral Filing Cabinets, Classeurs latéraux à serrure; Metal, Métal Two (2) fixed front drawers, Deux (2) tiroirs à façades fixes 457mm (18") x 914mm (36")
Category 5, Catégorie 5	
F	Monitor Arms, Bras de moniteur; Dual Monitor, Deux moniteurs, Edge Clamp Mount, fixé au bord de la surface de travail
G	Task Light, Appareils d'éclairage localisé Desk Base Type, monté sur le piétement

OFFICE TYPE 2, TYPE DE BUREAU 2 – 10m²

3D View, Vue 3D:

Office Plan, Plan de Bureau:



Enclosed Office Consists of, Bureau clos Consiste:

Code No. Numéro de code	Description, La Description
Category 1B, Catégorie 1B	
A	Storage Products, Produits de rangement Low Storage – Credenza unit, Unit de rangement Storage supported, Soutenu par rangement

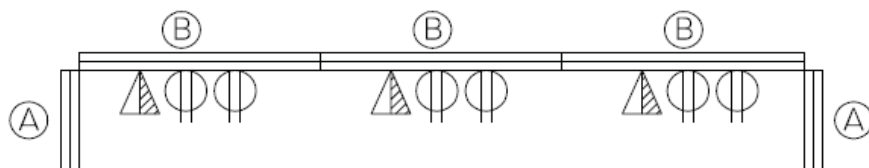
	Laminate, Stratifié Rectangular, Rectangulaire, Open/ Closed Cupboard, Compartiment ouvert/ ferme 1828mm (72") x 610mm (24")
B	Storage Products, Produits de rangement Hutches, Huches Storage Supported, Soutenu par rangement Laminate, Stratifié Rectangular, Rectangulaire, Sliding, Coulissante Closed Cupboard, Compartiment fermé 1219mm (48") x 381mm (15")
C	Work Surface, Surfaces de Travail 4 Post Legs w/ Casters, 4 Pieds Avec Roulettes High Pressure Laminate, Stratifiés Haute Pression Kidney, Réniforme 1524mm (60") x 610mm (24")
Category 2, Catégorie 2	
D	Sit-Stand Range Height Adjustable Work Surface, Surface de travail a hauteur d une plage de hauteurs en position assise ou debout Electrically assisted, Commande électrique 1219mm (48") x 610mm (24")
Category 1b, Catégorie 1b	
E	Locking Lateral Filing Cabinets, Classeurs latéraux à serrure; Metal, Métal Two (2) fixed front drawers, Deux (2) tiroirs à façades fixes 457mm (18") x 914mm (36")
Category 5, Catégorie 5	
F	Monitor Arms, Bras de moniteur; Dual Monitor, Deux moniteurs, Edge Clamp Mount, fixé au bord de la surface de travail
G	Task Light, Appareils d'éclairage localisé Desk Base Type, monté sur le piétement

WORKSTATION 1, POSTE DE TRAVAIL 1 (WS1)

3D View, Vue 3D:

Workstation 1 (1.5m²) Furniture Layout, Poste de Travail 1 (1.5m²) disposition des meubles:

Workstation 1 (1.5m²) Panel Layout, Poste de Travail 1 (1.5m²) mise en page du panneau:



WS1 Consists of, Consiste en:

Code No. Numéro de code	Description, La Description
Category 1A, Catégorie 1A	
A	Work Surface Privacy Height w/ Add On, Panneau additionnel pour intimité à la surface de travail

	Non-Powered, Non-électrifié; Lower element, élément inférieur 1 & 2: Fabric, Tissu Upper element, plus haut élément 1 & 2: Frosted Glazed (Includes Frame and Glazing) Cloisons vitré givré (comprend le cadre et la vitre) 610mm (24")
B	Work Surface Privacy Height w/ Add On, Panneau additionnel pour intimité à la surface de travail Powered, Électrifié; Lower element, élément inférieur 1 & 2: Cut-outs for Power & Data above work surface, Cavité(s) finie(s) pour l'insertion de prise(s) électrique(s) et informatique(s), dessus de la surface de travail; Upper element, plus haut élément 1 & 2: Frosted Glazed (Includes Frame and Glazing) Cloisons vitré givré (comprend le cadre et la vitre) 1352mm (54")
Category 1B, Catégorie 1B	
C	Work Surface, Surface de travail Panel Mounted, Monte sur Cloison High Pressure Laminate, Stratifiés Haute Pression Rectangular, Rectangulaire 1372mm (54") x 610mm (24")
Category 5, Catégorie 5	
D	Monitor Arms, Bras de moniteur; Dual Monitor, Deux moniteurs, Edge Clamp Mount, fixé au bord de la surface de travail
E	Task Light, Appareils d'éclairage localisé Desk Base Type, monté sur le piètement

WORKSTATION 2, POSTE DE TRAVAIL 2 (WS2)

3D View, Vue 3D:

Workstation 2 (4.5m²) Furniture Layout:
Poste de Travail 2 disposition des meubles:

Workstation 2 (4.5m²) Panel Layout:
Poste de Travail 2 mise en page du panneau:

WS2 Consists of, Consiste en

Code No. Numéro de code	Description, La Description

Category 1A, Catégorie 1A	
A	Work Surface Privacy Height w/ Add On, Panneau Additionnel pour Intimité à la Surface de Travail Non-Powered, Non-Électrifié; Lower element, élément inférieur 1 & 2: Fabric, tissu Upper element, plus haut élément 1 & 2: Frosted Glazed (includes Frame and Glazing), Cloisons vitre givre (comprend le cadre et la vitre) 610mm (24")
B	Work Surface Privacy Height w/ Add On, Panneau Additionnel pour Intimité à la Surface de Travail Powered, Électrifié; Lower element, élément inférieur 1: Fabric, Tissu; Lower element, élément inférieur 2: Fabric, Tissu Upper element, plus haut élément 1 & 2: Frosted Glazed (includes Frame and Glazing), Cloisons vitre givre (comprend le cadre et la vitre) 610mm (24")
C	Seated Privacy Height w/ Add On, Panneau Additionnel pour Intimité en position assise Non Powered, Non Électrifié; Lower element, élément inférieur 1 & 2: Fabric, Tissu Upper element, plus haut élément 1 & 2: Fabric, Tissu 610mm (24")
D	Work Surface Privacy Height w/ Add On, Panneau Additionnel Pour Intimite à La Surface de Travail Non-powered, non-Électrifié; Lower element, élément inférieur 1 & 2: Fabric, Tissu; Upper element, plus haut élément 1 & 2: Accessory Rail, Rail d'accessoires 610mm (24")
E	Work Surface Privacy Height w/ Add On, Panneau Additionnel Pour Intimite à La Surface de Travail Powered, Électrifié; Lower element, élément inférieur 1: Fabric, Tissu; Lower element, élément inférieur 2: Fabric, Tissu Upper element, plus haut élément 1 & 2: White Board, Tableau blanc 1066mm (42") 1372mm (54")
F	Work Surface Privacy w/ Add On, Panneau Additionnel Pour Intimite à La Surface de Travail Powered, Électrifié; Lower element, élément inférieur 1: Fabric, Tissu; Lower element, élément inférieur 2: Fabric, Tissu Upper element, plus haut élément: Frosted Glazed (includes Frame and Glazing), Cloisons vitre givre (comprend le cadre et la vitre) 1372mm (54")
Category 1B, Catégorie 1B	
G	Work Surface, Surface de travail Panel Mounted, Monte sur Cloison High Pressure Laminate, Stratifies Haute Pression Rectangular, Rectangulaire Width, Largeur: 610mm (24") Depth, Profondeur: 610mm (24")

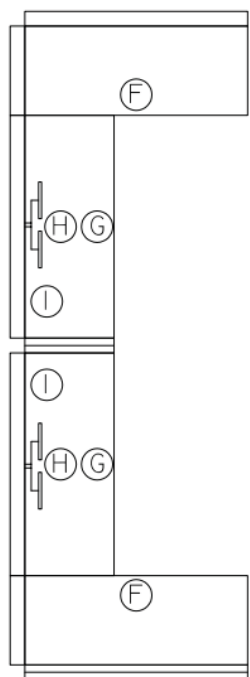
H	Work Surface, Surface de travail Panel Mounted, Monte sur Cloison High Pressure Laminate, Stratifiés Haute Pression Rectangular, Rectangulaire Width, Largeur: 1067mm (42") 1372mm (54") Depth, Profondeur: 610mm (24")
I	Storage Product, Produits de rangement Personal Storage Tower, Armoires de rangement personnel Metal, Métal Wardrobe Left, Garde-robe, à Gauche Box, Box, File Deux tiroirs ordinaire et un tiroir classeur Closed above, Ferme au dessus Height, Hauteur: 1372mm (54") Width, Largeur: 610mm (24")
D1	Accessories, accessoires: Paper Sorter, Organisateur à Papier In-out Trays, Panier à Papier Bins, Bac
Category 2, Catégorie 2	
J	Sit- Stand Range Height Adjustable Work Surface, Surface de travail à hauteur d'une plage de hauteurs en position assise ou debout Electrically Assisted, Commence Electrifié Width, Largeur: 1372mm (54") Depth, Profondeur: 610mm (24")
Category 5, Catégorie 5	
K	Monitor Arms, Bras de moniteur; Dual Monitor, Deux moniteurs, Edge Clamp Mount, fixé au bord de la surface de travail
L	Task Light, Appareils d'éclairage localisé Desk Base Type, monté sur le piétement

WORKSTATION 3, POSTE DE TRAVAIL 3 (WS3)

3D View, Vue 3D:

Workstation 3 (3.3m²) Furniture Layout:
Poste de Travail 3 disposition des meubles:

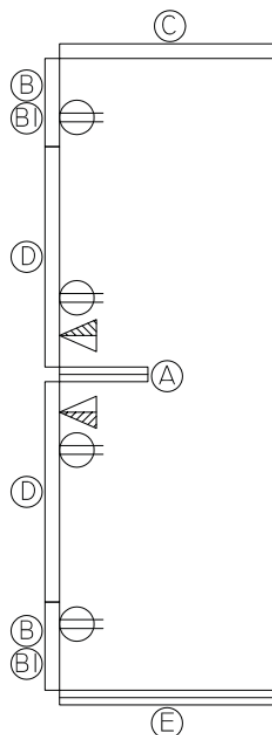
WINDOW SIDE
DU CÔTÉ DE LA FENÊTRE



CORRIDOR SIDE
DU CÔTÉ DU CORRIDOR

Workstation 3 (3.3m²) Panel Layout:
Poste de Travail 3 mise en page du panneau:

WINDOW SIDE
DU CÔTÉ DE LA FENÊTRE



CORRIDOR SIDE
DU CÔTÉ DU CORRIDOR

WS3 Consists of, Consiste en:

Code No. Numéro de code	Description, La Description
Category 1A, Catégorie 1A	
A	Work Surface Privacy Height w/ Add On, Panneau Additionnel pour Intimité à la Surface de Travail Non-Powered, Non-Électrifié; Lower element, élément inférieur 1 & 2: Fabric, tissu Upper element, plus haut élément: Frosted Glazed (includes Frame and Glazing), Cloisons vitre givre (comprend le cadre et la vitre) 610mm (24")
B	Work Surface Privacy Height w/ Add On, Panneau Additionnel pour Intimité à la Surface de Travail Powered, Électrifié; Lower element, élément inférieur 1: Fabric, Tissu; Lower element, élément inférieur 2: Fabric, Tissu Upper element, plus haut élément 1 & 2: Accessory Rail, Rail d accessoires Width, Largeur: 610mm (24")
C	Base Height, Hauteur de Base

	Non-Powered, Non-Électrifié; Lower element, élément inférieur 1 & 2: Fabric, Tissu Width, Largeur: 1524mm (60")
D	Work Surface Privacy Height w/ Add On, Panneau Additionnel pour Intimité a la Surface de Travail Powered, Électrifié Lower element, élément inférieur 1: Fabric, Tissu; Lower element, élément inférieur 2: Fabric, Tissu Upper element, plus haut élément 1 & 2: White Board, Tableau blanc Width, Largeur: 1524mm (60")
E	Work Surface Privacy Height w/ Add On, Panneau Additionnel pour Intimité a la Surface de Travail Non Powered, Non-Électrifié Lower element, élément inférieur 1 & 2: Fabric, Tissu Upper element, plus haut élément 1 & 2: Frosted Glazed (includes Frame and Glazing), Cloisons vitre givre (comprend le cadre et la vitre) Width, Largeur: 1524mm (60") <u>Note:</u> Supply the following panel in situations where there are storage towers on the corridor side of the panel: Installer le panneau suivant dans les situations où il y a des armoires de rangement sur le côté couloir du panneau: Seated Privacy Height w/ Add On, Panneau Additionnel pour Intimité en position assise Non Powered, Non-Électrifié Lower element, élément inférieur 1 & 2: Fabric, Tissu Upper element, plus haut élément 1 & 2: Fabric, Tissu Width, Largeur: 1524mm (60")
Category 1B, Catégorie 1B	
F	Work Surface, Surface de travail Panel Mounted, Monte sur cloison High Pressure Laminate, Stratifiés haute pression Rectangular, Rectangulaire Width, Largeur: 1524mm (60") Depth, Profondeur: 610mm (24")
B1	Accessories, accessoires: Paper Sorter, Organisateur à Papier In-out Trays, Panier à Papier Bins, Bac
Category 2, Catégorie 2	
G	Sit/Stand Range Height Adjustable Work Surfaces, Surface de travail a hauteur d une plage de hauteurs en position assise ou debout; Electrically assisted, Commande électrique High Pressure Laminate, Stratifiés Haute Pression Rectangular, Rectangulaire Width, Largeur: 1524mm (60") Depth, Profondeur: 610mm (24")
Category 5, Catégorie 5	
H	Monitor Arms; Dual Monitor, Edge Clamp Mount / Bras de moniteur; Deux moniteurs, fixé au bord de la surface de travail

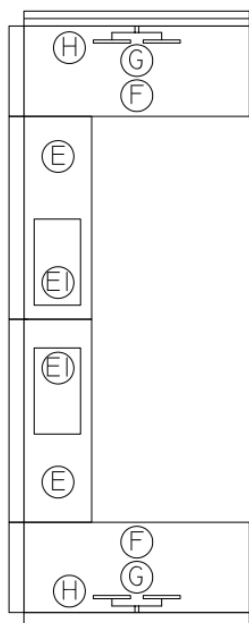
I	Task Light; Appareils d'éclairage localisé Desk Base Type; monté sur le piètement
---	--

WORKSTATION 4, POSTE DE TRAVAIL 4 (WS4)

3D View, Vue 3D:

Workstation 4 (3.3m²) Furniture Layout:
Poste de Travail 4 disposition des meubles:

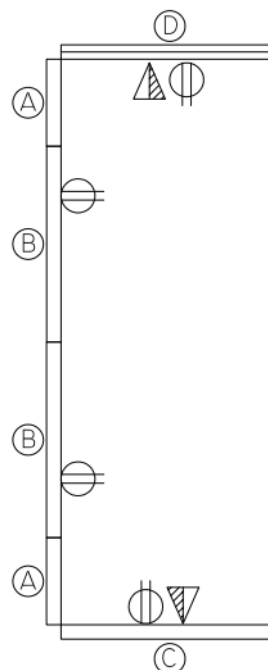
CORRIDOR SIDE
DU CÔTÉ DU CORRIDOR



WINDOW SIDE
DU CÔTÉ DE LA FENÊTRE

Workstation 4 (3.3m²) Panel Layout:
Poste de Travail 4 mise en page du panneau:

CORRIDOR SIDE
DU CÔTÉ DU CORRIDOR



WINDOW SIDE
DU CÔTÉ DE LA FENÊTRE

WS4 Consists of, Consiste en:

Code No. Numéro	Description, La Description
--------------------	-----------------------------

de code	
Category 1A, Catégorie 1A	
A	Work Surface Privacy Height w/ Add On, Panneau Additionnel pour Intimite a la Surface de Travail Non Powered Non Powered, Non-Électrifié Lower element, élément inférieur 1 & 2: Fabric, Tissu Upper element, plus haut élément 1 & 2: Accessory Rail, Rail d accessoires Width, Largeur: 610mm (24")
B	Work Surface Privacy Height w/ Add On, Panneau Additionnel pour Intimite a la Surface de Travail Powered, Électrifié; Lower element, élément inférieur 1: Fabric, Tissu; Lower element, élément inférieur 2: Fabric, Tissu Upper element, plus haut élément 1 & 2: White Board, Tableau blanc Width, Largeur: 1372mm (54")
C	Base Height, Hauteur de Base Non Powered, Non-Électrifié; Powered, Électrifié; Lower Element 1 & 2: Fabric, Tissu Width, Largeur: 1524mm (60")
D	Work Surface Privacy Height w/ Add On, Panneau Additionnel pour Intimite a la Surface de Travail Powered, Électrifié; Lower element, élément inférieur 1: Fabric, Tissu; Lower element, élément inférieur 2: Fabric, Tissu Upper element, plus haut élément: Frosted Glazed (includes Frame and Glazing), Cloisons vitre givre (comprend le cadre et la vitre) Width, Largeur: 1524mm (60") <u>Note:</u> Supply the following panel in situations where there are storage towers on the corridor side of the panel: Installer le panneau suivant dans les situations où il y a des armoires de rangement sur le côté couloir du panneau: Seated Privacy Height w/ Add On, Panneau Additionnel pour Intimité en position assise Powered, Électrifié; Lower element, élément inférieur 1 & 2: Fabric, Tissu Upper element, plus haut élément 1 & 2: Fabric, Tissu Width, Largeur: 1524mm (60")
Category 1B, Catégorie 1B	
E	Storage Product, Produits de rangement; Low Storage - Credenza Unit, Unite de rangement bas ou bahut; Storage supported, soutenu par rangement. Laminate, Stratifié; Rectangular, Rectangulaire Open Cupboard, Compartiment ouvert; Width, Largeur: 1372mm (54")

	Depth, Profondeur: 457mm (18")
E1	Cushion Seat, Coussin d'assise
Category 2, Catégorie 2	
F	Sit-Stand Range Height Adjustable Work Surfaces, Surface de travail a hauteur d une plage de hauteurs en position assise ou debout; Electrically assisted, Commande electrique Width, Largeur: 1524mm (60") Depth, Profondeur: 610mm (24")
Category 5, Catégorie 5	
G	Monitor Arms, Bras de moniteur; Dual Monitor, Deux moniteurs; Edge Clamp Mount, fixé au bord de la surface de travail
H	Task Light, Appareils d'éclairage localisé Desk Base Type, monté sur le piètement

Open Office Storage

Description, La Description
Category 3, Catégorie 3
Locking Lateral Filing Cabinets, Classeurs latéraux à serrure; Metal, Métal Three (3) fixed front drawers, Trois (3) tiroirs à façades fixes 457mm (18") x 914mm (36")
Category 1B, Catégorie 1B
Storage Product, Produits de rangement Personal Storage Tower, Armoires de rangement personnel Metal, Métal Wardrobe Left, Garde-robe, à Gauche Box, Box, File Deux tiroirs ordinaire et un tiroir classeur Closed above, Ferme au dessus Height, Hauteur: 1372mm (54") Width, Largeur: 610mm (24")