

**ANNEXE 1 : Informations sur le quai à Grosse-Île**

**QUAI DE  
GROSSE-ILE**



**POSTE DE RACCORDEMENT DU  
QUAI POUR LE RAVITAILLEMENT EN  
CARBURANT DIESEL**

## Poste de raccordement sur le quai pour transfert de carburant diesel



Connecteur  
Camlock 3"

## Connecteur Camlock 3 pouces du poste de raccordement sur le quai





**Quai et rampe d'accès à Grosse-Ile  
(marée basse et marée haute)**



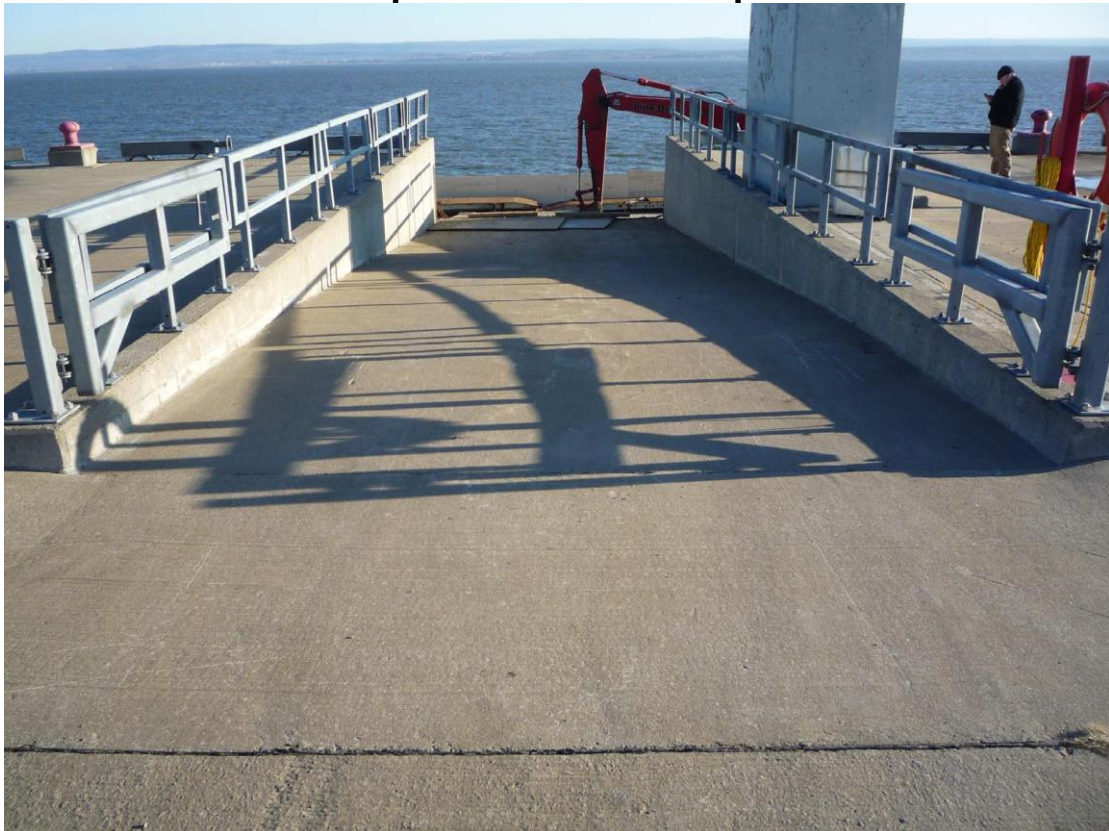
**POSTE DE RACCORDEMENT DU  
QUAI POUR LE RAVITAILLEMENT EN  
CARBURANT DIESEL**



## Traversier pour visiteurs de mai à octobre



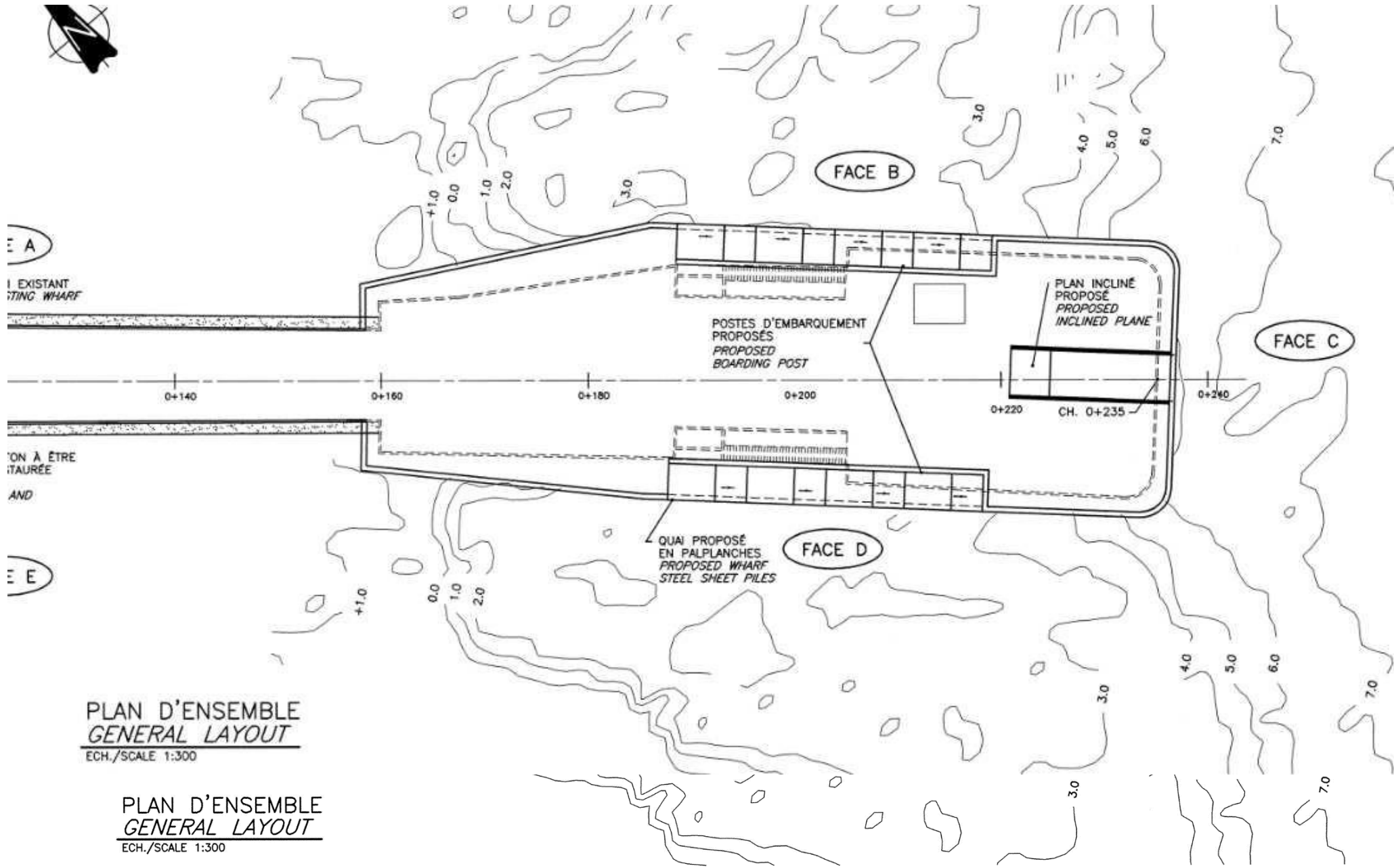
## Rampe d'accès vue du quai



## Localisation de Grosse-Ile



# QUAI DE GROSSE-ILE

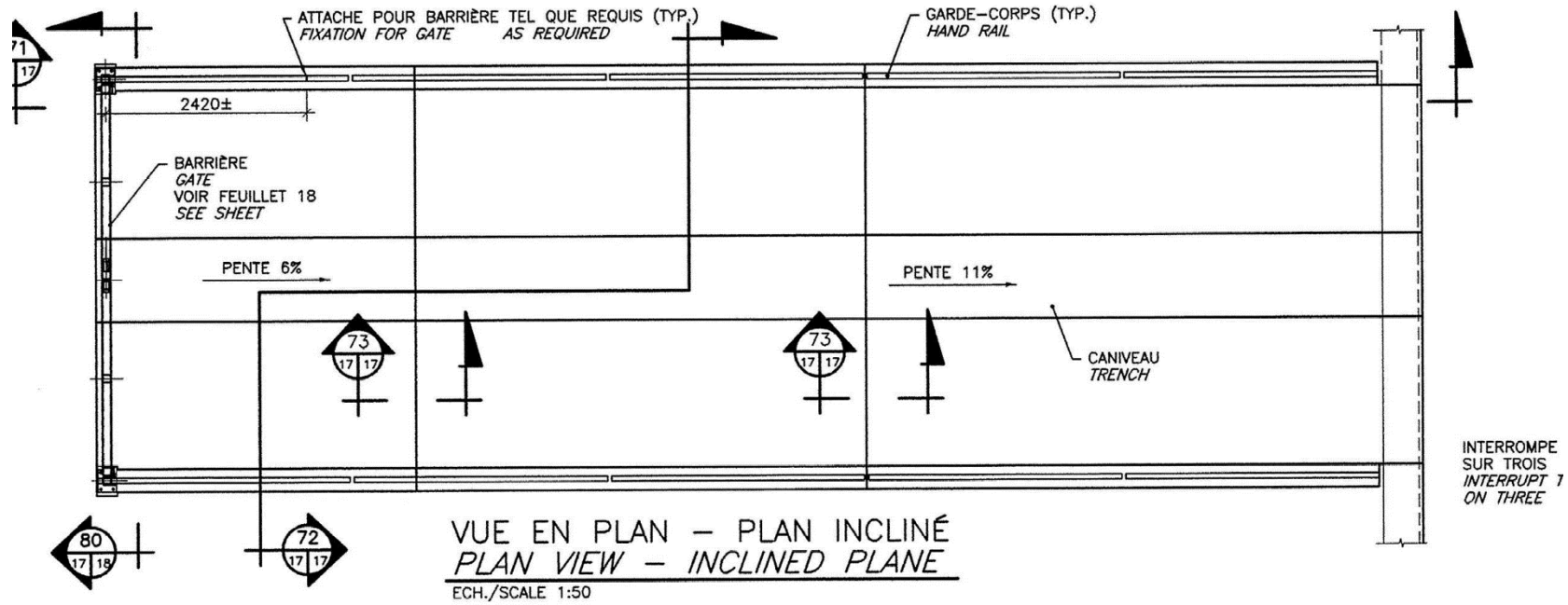


PLAN D'ENSEMBLE  
GENERAL LAYOUT  
ECH./SCALE 1:300

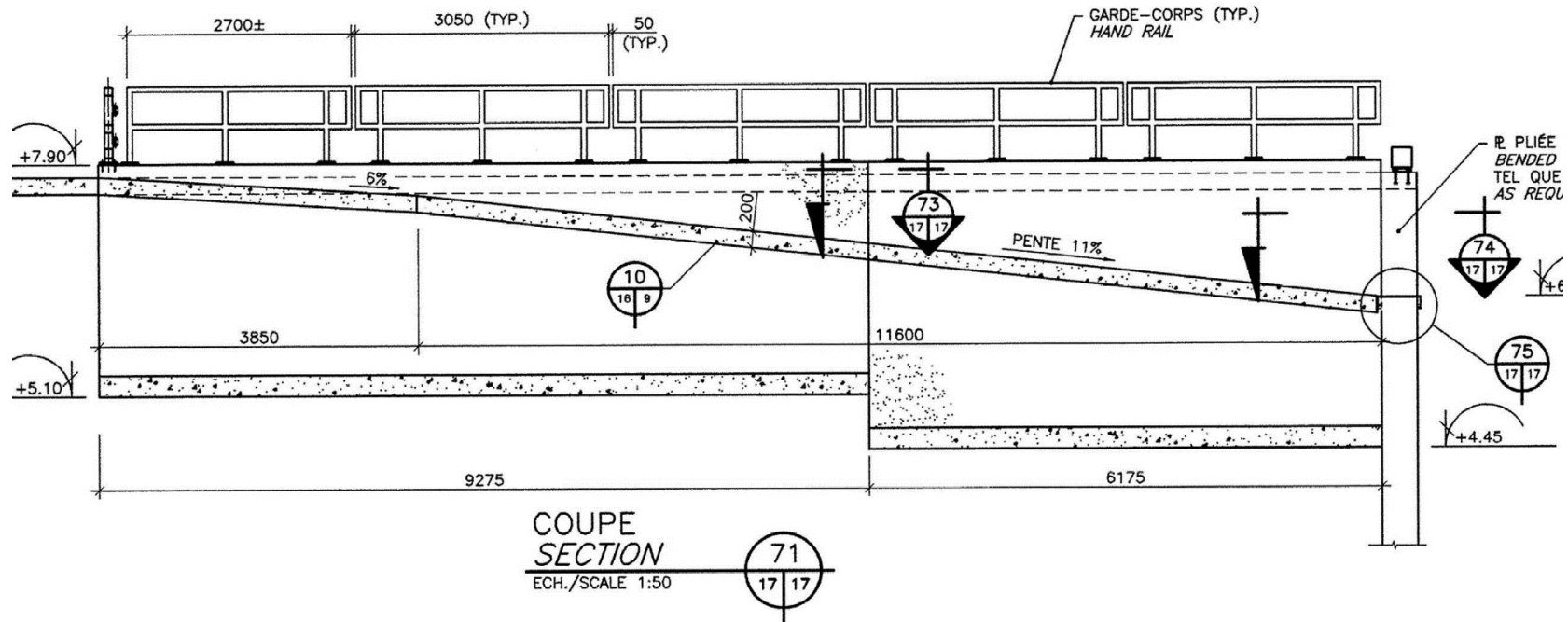
PLAN D'ENSEMBLE  
GENERAL LAYOUT  
ECH./SCALE 1:300



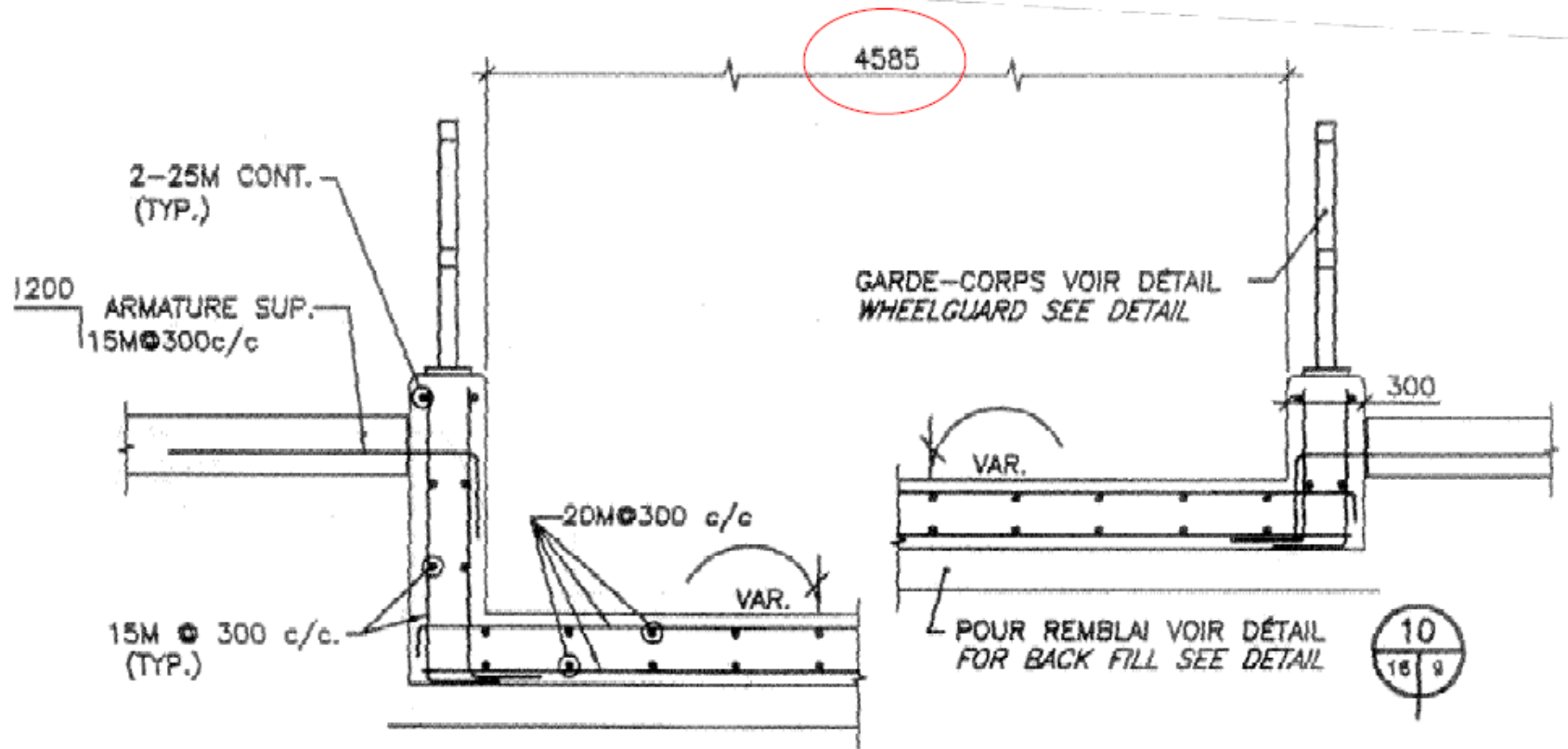
Rampe  
d'accès vue  
en plan



Rampe  
d'accès vue  
en élévation  
(Longueur 15,45  
mètres)  
Pentes 6% et 11%



# Rampe d'accès vue en coupe (Largeur 4,585 mètres)

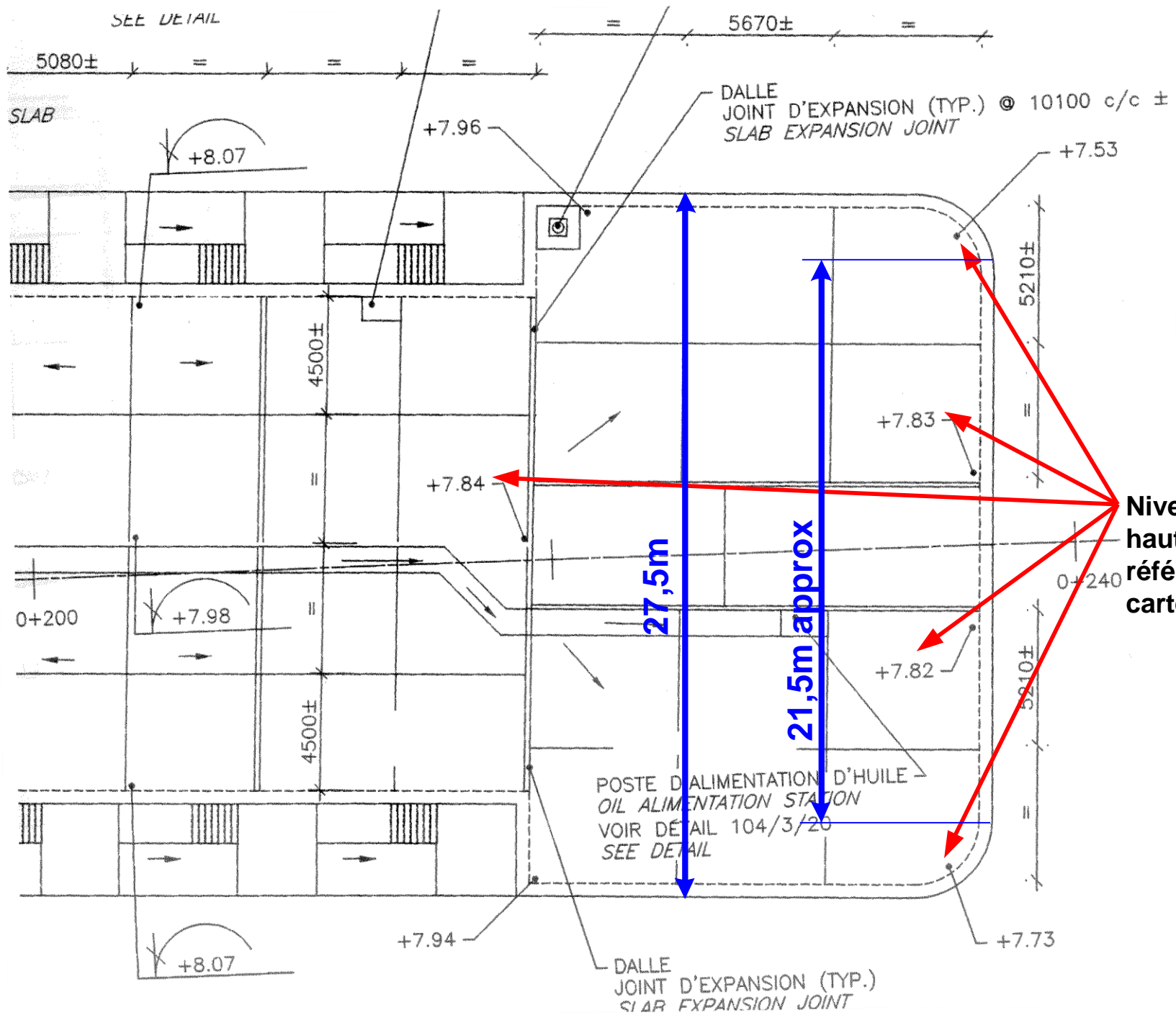


COUPE  
SECTION

ECH./SCALE 1:25

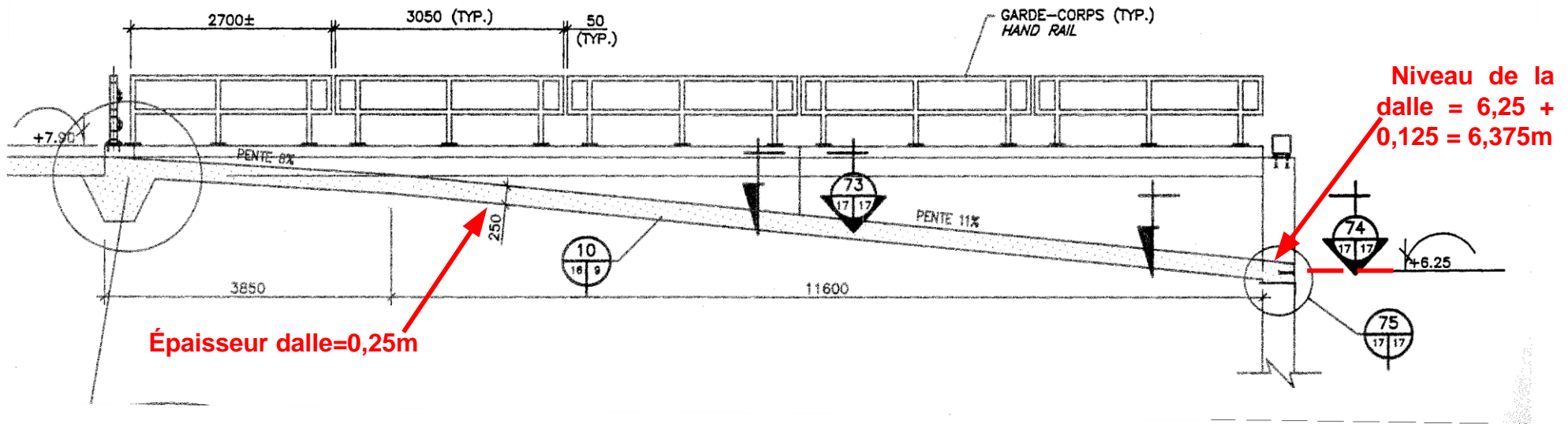






Niveaux du quai et du haut de la rampe en référence au zéro des cartes

Niveau de la dalle de béton dans le bas de la rampe = 6,38 m



3 DÉFENSES TYPE 1 CHAQUE COIN (TYP.)  
FENDERS AT EACH CORNER

BORNE D'AMARRAGE (TYP.)  
BOLLARD

GARDE-ROUE EN ACIER (TYP.)  
STEEL WHEELGUARD

DU QUAI  
WHARF

VOIR DRAINAGE  
SEE DRAINAGE

PARTIE EN COURBE  
CURVED SECTION  
(TYP.)

-5.50 ±

ECHELLE (TYP.)  
LADDER

6  
7 7

-0.30

4000c/c ± (TYP.)

7500

7500

5 DÉFENSES TYPE 1  
FENDERS  
● 3000 ± c/c (TYP.)

