



**RETURN BIDS TO:
RETOURNER LES SOUMISSIONS À:**

**Bid Receiving - PWGSC / Réception des
soumissions - TPSGC**
11 Laurier St./11, rue Laurier
Place du Portage, Phase III
Core 0B2 / Noyau 0B2
Gatineau, Québec K1A 0S5
Bid Fax: (819) 997-9776

**REQUEST FOR PROPOSAL
DEMANDE DE PROPOSITION**

**Proposal To: Public Works and Government
Services Canada**

We hereby offer to sell to Her Majesty the Queen in right of Canada, in accordance with the terms and conditions set out herein, referred to herein or attached hereto, the goods, services, and construction listed herein and on any attached sheets at the price(s) set out therefor.

**Proposition aux: Travaux Publics et Services
Gouvernementaux Canada**

Nous offrons par la présente de vendre à Sa Majesté la Reine du chef du Canada, aux conditions énoncées ou incluses par référence dans la présente et aux annexes ci-jointes, les biens, services et construction énumérés ici sur toute feuille ci-annexée, au(x) prix indiqué(s).

Comments - Commentaires

Vendor/Firm Name and Address

**Raison sociale et adresse du
fournisseur/de l'entrepreneur**

Issuing Office - Bureau de distribution

Furniture Division/Division des ameublements
11 Laurier St. / 11, rue Laurier
6B1, Place du Portage
Gatineau
Québec
K1A 0S5

Title - Sujet MEUBLES Cat 1 à 4 PDP II	
Solicitation No. - N° de l'invitation EP731-172175/A	Date 2017-01-05
Client Reference No. - N° de référence du client 20172175	
GETS Reference No. - N° de référence de SEAG PW-\$\$PQ-978-72185	
File No. - N° de dossier pq978.EP731-172175	CCC No./N° CCC - FMS No./N° VME
Solicitation Closes - L'invitation prend fin at - à 02:00 PM on - le 2017-01-31	Time Zone Fuseau horaire Eastern Standard Time EST
F.O.B. - F.A.B. Plant-Usine: <input type="checkbox"/> Destination: <input checked="" type="checkbox"/> Other-Autre: <input type="checkbox"/>	
Address Enquiries to: - Adresser toutes questions à: Vlahos, Helen	Buyer Id - Id de l'acheteur pq978
Telephone No. - N° de téléphone (613) 220-8951 ()	FAX No. - N° de FAX () -
Destination - of Goods, Services, and Construction: Destination - des biens, services et construction: DEPARTMENT OF PUBLIC WORKS AND GOVERNMENT SERVICES CANADA PDP3 11 LAURIER ST GATINEAU Quebec K1A0S5 Canada	

Instructions: See Herein

Instructions: Voir aux présentes

Delivery Required - Livraison exigée See Herein	Delivery Offered - Livraison proposée
Vendor/Firm Name and Address Raison sociale et adresse du fournisseur/de l'entrepreneur	
Telephone No. - N° de téléphone Facsimile No. - N° de télécopieur	
Name and title of person authorized to sign on behalf of Vendor/Firm (type or print) Nom et titre de la personne autorisée à signer au nom du fournisseur/ de l'entrepreneur (taper ou écrire en caractères d'imprimerie)	
Signature	Date

Annexe E – Demande de soumissions (DDS)

No of Page/

N° de page _____



Public Works and
Government Services
Canada

Travaux publics et
Services gouvernementaux
Canada

RETURN BIDS TO:

RETOURNER LES SOUMISSIONS A:

See Section 1.

Voir Section 1.

STANDARD REQUEST FOR BID

INVITATION A SOUMISSIONNER - STANDARD

The Bidder offers to provide to Canada the goods, services or both listed in the bid solicitation in accordance with the conditions set out in the bid solicitation and the prices set out in the bid.

This bid solicitation is issued in accordance with the conditions of the Supply Arrangement E60PQ-140003/.../PQ.

Le soumissionnaire offre de fournir au Canada les biens, services ou les deux énumérés dans la demande de soumissions aux conditions prévues dans la demande de soumissions et aux prix indiqués dans la soumission.

Cette demande de soumissions est émise conformément aux conditions de l'arrangement en matière d'approvisionnement E60PQ-140003/PQ

Solicitation No. - N° de la demande	Amendment No. - N° de modification
EP731-172175/A	

Solicitation closes – La demande prend fin :	File No. - N° de dossier
at – à See Section 1 Voir Section 1	EP731-172175
on – le See Section 1 Voir Section 1	

Date of Solicitation – Date de la demande

Address inquiries to – Adresser toute demande de renseignement à :

See Section 2, Article 4.1.

Voir Section 2, Article 4.1

Destination

See Section 2, Annex A.

Voir Section 2, Annexe A.

Instructions:

Municipal taxes are not applicable.

Unless otherwise specified in the bid solicitation, all prices quoted must be net prices in Canadian funds including Canadian customs duties, excise taxes, must be FOB, including all delivery charges to destination(s) as indicated. The amount for Applicable Taxes is to be shown as a separate item.

Instructions:

Les taxes municipales ne s'appliquent pas.

Sauf indication contraire dans la demande de soumissions, tous les prix indiqués doivent être des prix nets, en dollars canadiens, comprenant les droits de douane canadiens, la taxe d'accise et doivent être FAB, y compris tous frais de livraison à la (aux) destination(s) indiqué(s). Le montant des taxes applicables doit apparaître séparément.

Supplier Name and Address – Nom et adresse du fournisseur

Telephone No. - N° de téléphone

Facsimile No. - N° de télécopieur

Name and title of person authorized to sign on behalf of supplier (type or print)

Nom et titre de la personne autorisée à signer au nom du fournisseur (caractère d'impression)

Signature : _____ Date : _____

Table des matières

Section 1 – Invitation et directives à l'intention des soumissionnaires

Section 2 – Contrat subséquent comprenant la liste des biens et des services requis

Section 1 – Invitation et directives à l'intention des soumissionnaires**Étape 1. Pour les niveaux 2 et 3 seulement (pour le niveau 1, passez à l'étape 2)**

S'agit-il d'un marché de produits manufacturés particuliers? Dans l'affirmative, l'utilisateur désigné doit remplir et envoyer le formulaire de produits manufacturés particuliers à la DGA. Si le formulaire est approuvé, en conserver un exemplaire copie au dossier et passer à l'étape 2.

Étape 2 ☒ Besoins concurrentiels ou ☐ non concurrentiels

Besoins concurrentiels :

Le soumissionnaire doit fournir les renseignements suivants APRÈS la date de clôture des soumissions, à la demande du Canada :

- Une ou plusieurs des justifications de prix suivantes :
 1. la liste de prix publiée courante, indiquant l'escompte, en pourcentage, offert au Canada;
 2. un double des factures payées pour des biens, ou des services, ou les deux (qualité et quantité semblables) vendus à d'autres clients;
 3. une ventilation du prix indiquant le coût de la main-d'œuvre directe, des matériaux obtenus directement et des articles achetés, les frais généraux propres aux services techniques et aux installations, les frais généraux globaux et administratifs, les coûts de transport, le bénéfice, etc.;
 4. toute autre pièce justificative demandée par le Canada.

Besoins non concurrentiels :

Le soumissionnaire doit fournir les informations suivantes avec sa soumission :

- Les renseignements demandés par le Canada dans l'annexe A de la présente.
- Une ou plusieurs des justifications de prix suivantes :
 1. la liste de prix publiée la plus récente, indiquant l'escompte, en pourcentage, offert au Canada;
 2. un double des factures payées pour des biens, ou des services, ou les deux (qualité et quantité semblables), vendus à d'autres clients;
 3. une ventilation du prix indiquant le coût de la main-d'œuvre directe, des matériaux obtenus directement et des articles achetés, les frais généraux propres aux services techniques et aux installations, les frais généraux globaux et administratifs, les coûts de transport, le bénéfice, etc.;
 4. toute autre pièce justificative demandée par le Canada.

Étape 3 ☒ Marché général ou ☐ SAEA

Achats en vertu de la SAEA :

Le fournisseur doit proposer des produits conformes désignés comme répondant à la définition de « contenu canadien » dans son AMA. Le Canada pourrait privilégier les soumissions proposant des produits avec cette désignation.

Modalités de la demande de soumissions (DDS) :

La présente demande de soumissions (DDS) est publiée conformément à l'AMA du fournisseur pour du mobilier des postes de travail, qui fait partie de la série d'AMA établis par Travaux publics et Services gouvernementaux Canada (TPSGC) et portant le numéro E60PQ-140003/PQ. Les modalités de l'AMA du fournisseur s'appliquent à la présente DDS et en font partie intégrante. Le soumissionnaire s'engage à respecter ces modalités, de même que celles de la présente DDS.

Le soumissionnaire doit fournir les informations suivantes **AVEC** sa soumission :

- Les renseignements demandés par le Canada dans l'annexe A à la présente.

Le soumissionnaire doit également fournir les renseignements demandés à l'article 4 ci-dessous, au moment précisé dans l'article 3 (Exigences relatives à la sécurité).

Exigences relatives à la sécurité

1. Conditions

- Le soumissionnaire doit détenir une cote de sécurité de l'organisation valide, comme le précise l'Annexe B.
 - Les personnes proposées par le soumissionnaire qui doivent avoir accès à des renseignements ou à des biens de nature protégée ou classifiée ou à des établissements de travail dont l'accès est réglementé doivent satisfaire aux exigences définies dans l'annexe B en matière de sécurité.
2. Pour plus d'informations sur la vérification de sécurité, les soumissionnaires peuvent consulter le site Web du Programme de sécurité industrielle de la Direction de la sécurité industrielle canadienne (DSIC) de Travaux publics et Services gouvernementaux Canada (<http://ssi-iss.tpsgc-pwgsc.gc.ca/index-fr.html>).
3. Le soumissionnaire doit respecter les modalités de l'article 1 ci-dessus (cocher ce qui s'applique) :
- _____ d'ici la date de clôture de la demande de soumissions;
 - _____ d'ici la date de l'attribution d'un contrat. On rappelle aux soumissionnaires qu'ils doivent obtenir rapidement la cote de sécurité requise. La décision de retarder l'attribution du contrat, pour permettre au soumissionnaire retenu d'obtenir la cote de sécurité requise demeure à l'entière discrétion de l'autorité contractante.
4. Les soumissionnaires doivent fournir les renseignements suivants, à tout le moins, pour montrer qu'ils se conforment aux exigences relatives à la sécurité.
- Le numéro de la cote de sécurité de l'organisation valide du soumissionnaire délivré par la DISC.
 - Le nom de toutes les personnes qui devront avoir accès à des renseignements ou à des biens classifiés ou protégés ou à des lieux d'exécution des travaux dont l'accès est réglementé. Il est préférable également d'inscrire leur date de naissance, leur deuxième prénom et leur numéro d'attestation de sécurité accordé par la DSIC.

Évaluation des soumissions

Une équipe d'évaluation composée de représentants du Canada évaluera les soumissions.

Demande de soumissions publiée par :	
Ministère, organisme ou société d'État de l'utilisateur désigné (utilisateurs désignés) : Personne-ressource pour la demande de soumissions :	Voir la section 2, paragraphe 4,1 ci-dessous.
Date de clôture de la demande de soumissions – Présentation d'une soumission : Les soumissions doivent être présentées à l'autorité contractante à la date et à l'heure indiquées ci-dessous.	
- Au plus tard à la date et à l'heure limites :	31 mars 2017 2:00pm est
- À l'emplacement physique (le cas échéant)	Bid Receiving Unit/Réception des soumissions 11 Laurier Street / 11 rue Laurier Place du Portage, Phase III Core 0A1 / Noyau 0A1 Gatineau, Québec K1A 0S5 Facsimile : 819-997-9776
- À l'adresse de courriel (le cas échéant)	[Adresse courriel complète]
Demandes de renseignements sur la demande de soumissions	
Sauf indication contraire dans la colonne adjacente, le soumissionnaire peut transmettre des demandes de renseignements au sujet de la demande de soumissions à l'autorité contractante au plus tard deux jours ouvrables avant la date de clôture de celle-ci. Les demandes reçues après cette date limite pourraient	5 jours ouvrables

rester sans réponse.

SECTION 2 – CLAUSES DU CONTRAT SUBSÉQUENT

1.	Modalités du contrat	
	Les modalités des parties 6A et 6C de l'AMA du fournisseur s'inscrivant dans la série E60PQ-130004/.../PQ s'appliquent au contrat et en font partie intégrante.	
2.	Exigences relatives à la sécurité (s'applique si l'article a. ou b. est coché)	
2.1	Les exigences applicables relatives à la sécurité sont énoncées dans la Liste de vérification des exigences relatives à la sécurité qui figure à l'annexe B du présent contrat. L'entrepreneur doit satisfaire aux exigences de sécurité en respectant les modalités suivantes (l'article coché s'applique).	
	a.	L'entrepreneur peut être accompagné; il n'est pas nécessaire de détenir une autorisation de sécurité. Les membres du personnel de l'entrepreneur NE PEUVENT PAS ACCÉDER AUX LIEUX DE TRAVAIL NI RÉALISER LES TRAVAUX si des renseignements ou des biens PROTÉGÉS ou CLASSIFIÉS s'y trouvent, à moins qu'ils ne soient accompagnés d'un représentant du ministère ou de l'organisme pour lequel les travaux sont réalisés.
	<input checked="" type="checkbox"/>	
	b.	Une autorisation de sécurité est exigée. L'entrepreneur doit satisfaire aux exigences en matière d'autorisation de sécurité énoncées dans l'annexe B des présentes.
	c.	Le présent contrat ne s'assortit d'aucune exigence en matière de sécurité.
3.	Besoin	
3.1	L'entrepreneur doit effectuer les travaux énumérés à l'annexe A.	
4.	Responsables	
4.1	Autorité contractante	
	Nom :	Helen Vlahos
	Titre :	Spécialiste en approvisionnements
	Ministère, organisme ou société d'État :	Services public et Approvisionnement
	Adresse :	11 rue Laurier, Gatineau Quebec
	Numéro de téléphone :	613-220-8951
	Courriel :	Helen.vlahos@pwgsc-tpsgc.gc.ca
4.2	Responsable du projet [remplir par l'utilisateur désigné à l'attribution du contrat.]	
	Nom :	
	Titre :	
	Ministère, organisme ou société d'État :	
	Adresse :	
	Numéro de téléphone :	
	Numéro de télécopieur :	
	Courriel :	
4.3	Représentant de l'entrepreneur	
	Voir l'annexe A, tableau 10 ci-dessous.	

5.	Paie ment	
	Mode de paiement	
	La case cochée s'applique. Si l'AMA de l'entrepreneur indique l'acceptation des paiements par carte de crédit, cette méthode pourrait être utilisée conjointement avec ce qui suit.	
	<input type="checkbox"/>	Paie ment unique
	<input checked="" type="checkbox"/>	Paie ments multiples
6.	Facturation	
	En plus de respecter les modalités de facturation énoncées dans le GMAPT, l'entrepreneur doit envoyer l'original et un double de la facture à l'adresse suivante aux fins d'attestation et de paiement :	
	Nom de l'organisation et personne-ressource :	
	Adresse :	

ANNEXE A.1 BESOIN et BASE DE PAIEMENT

-
- 1. L'utilisateur désigné doit remplir une annexe A pour chaque catégorie, exception faite des règles énoncées ci-après.**
- 2. Pour les besoins concurrentiels de niveaux 2 et 3, les fournisseurs déclarés conformes doivent se procurer le document de demande de soumissions dans le SEAOG, et les utilisateurs désignés ne doivent pas identifier ces fournisseurs dans la demande de soumissions ou l'Avis de projet de marché.**
-

1. Sélection de la catégorie

Le besoin comprend la (les) catégorie(s) de travaux suivante(s)

☒ Catégorie 1 - Système de cloisons interraccordables et autostables

L'énoncé du besoin comprend-il des cloisons interraccordables?

Dans l'affirmative, il faut choisir le scénario b de l'article 2. Il ne faut citer les numéros d'identification uniques du gouvernement du Canada (NIUGC) dans les tableaux 1 et 4, relativement aux besoins des niveaux 2 et 3; les soumissionnaires doivent mentionner des produits approuvés dans l'AMA et adaptés au plan d'étage fourni à l'annexe C de la présente DDS.

RÈGLE : Armoires métalliques de rangement

Les utilisateurs désignés peuvent acquérir des armoires métalliques de rangement faisant partie de la catégorie 1, quand celles-ci sont combinées aux panneaux interraccordables et/ou autostables et si la quantité totale de ces armoires représente moins de 20 p. 100 de la valeur du contrat. Si cette règle ne s'applique pas, il faut recourir à la catégorie 3 en ce qui concerne les armoires métalliques de rangement faisant partie de cette catégorie.

☒ Catégorie 2 – Tables ou bureaux autostables à hauteur réglable

RÈGLE : Catégories 1 et 2

Les catégories 1 et 2 peuvent être regroupées pour les besoins des niveaux 2 et 3, lorsque les surfaces de la catégorie 2 constituent au plus 50 p. 100 du total des surfaces de travail.

☐ Catégorie 3 – Classeurs et armoires de rangement en métal

RÈGLE : Produits de rangement en hauteur

Il est acceptable d'indiquer la hauteur maximale des tours d'entreposage personnelles, des garde-robes et des armoires de rangement quand la hauteur du produit doit correspondre à celle des panneaux existants. En ce qui concerne les éléments de rangement supplémentaires faisant partie du même besoin et n'étant pas intégrés dans un poste de travail existant à cloisons, il ne faut pas préciser la hauteur maximale, mais créer pour eux une inscription distincte à l'article 3 de la présente annexe.

La hauteur maximale du (des) produit(s) _____ à l'article 3 de la présente annexe est _____.

☒ Catégorie 4 – Mobilier autostable en placage de bois

☐ Catégorie 5 – Équipements auxiliaires et appareils d'éclairage

☐ Catégorie 6 – Locaux de soutien – Mobilier pour aire de collaboration

☐ Services liés aux produits

2. NIUGC ou plan(s) d'étage

2.1 Exigences des services liés aux produits

2.2 Pour les catégories 1 à 6 :

Scénario a. ☐ Ne comprend aucun plan d'étage – catégorie(s) _____

Scénario b. ☒ Inclut le(s) plan(s) d'étage AVEC l'information d'identification du produit à l'annexe C de cette demande de soumissions (DDS). **Catégorie(s) 1, 2, 4**. On utilise le(s) plan(s) d'étage à titre informatif.

Se reporter à l'article 4 de l'annexe A de l'AMA pour connaître les instructions concernant l'inspection des lieux et la documentation après l'attribution du contrat.

Date d'inspection du site : _____ (l'utilisateur désigné doit l'indiquer lors de l'attribution du contrat)

3. Produits et tableaux d'établissement des prix

Le soumissionnaire doit remplir : la section B des tableaux désignés par l'utilisateur désigné, dans l'article 3 de la présente annexe, et les tableaux 9 et 10. Dans tout marché attribué, le mot « soumission » désigne l'engagement pris par le fournisseur, et le mot « soumissionnaire » désigne « l'entrepreneur ».

Catégorie de produit : 1 & 2

Tableau 1 produit Vous réferez à fiche technique types et au plan d'étage pour les quantités (l'annexe « c »)

Tableau 2 – Livraison

Section A – BESOIN DE L'utilisateur désigné				Section B – SOUMISSION DU FOURNISSEUR		
N° du produit tiré du Tableau 1	Lieu	Date voulue (A-M-J)	Heure voulue: Heures normales de travail (Normales) Ou En dehors des heures normales de travail (En dehors)*	Le fournisseur livrera les produits à la date et à l'heure indiquées ci-dessous*	Prix ferme** \$	Total calculé (Qté x Prix unitaire ferme) \$
1	PDP II (5 th floor), 11 Laurier St Gatineau QC	2017-03-31	En dehors	(A) _____ (M) _____ (J) _____		
* Si le fournisseur n'ajoute aucune date ni heure, il accepte d'installer les produits à la date et à l'heure voulues. [Heures normales de travail de 8 h à 17 h, conformément à l'article 5 de l'annexe A de l'AMA] Ajouter des lignes au besoin.				Total des livraisons :		\$

Tableau 3 – Installation

Section A – BESOIN DE L'UTILISATEUR DÉSIGNÉ				Section B – SOUMISSION DU FOURNISSEUR		
N° du produit tiré du Tableau 1	Lieu :	Date voulue (A-M-J)	Heure voulue Heures normales de travail (Normales)	Le fournisseur installera les produits à la date et à l'heure indiquées ci-	Prix ferme** \$	Total calculé (Qté x Prix unitaire ferme) \$

			Ou En dehors des heures normales de travail (En dehors)*	dessous*		
1	PDP II (5 th floor), 11 Laurier St Gatineau QC	2017-03-31	En dehors	(A) (M) (J)		
* Si le fournisseur n'ajoute aucune date ni heure, il accepte d'installer les produits à la date et à l'heure voulues. [Heures normales de travail de 8 h à 17 h, conformément à l'article 5 de l'annexe A de l'AMA] Ajouter des lignes au besoin.			Prix total de l'installation			\$

Tableau 4 – Produit optionnel**Tableau 5 – Livraison optionnelle****Tableau 6 – Installation optionnelle****Tableau 7 – Services liés aux produits****Tableau 8 – Finis normalisés et installations du Canada aux fins de la livraison et des attestations**

1.	Finis normalisés	
1.1	L'utilisateur désigné doit consulter le site Web du fournisseur indiqué à la partie 6A de l'AMA pour connaître les finis offerts. Dans les trois jours ouvrables suivant l'octroi du contrat, l'autorité contractante enverra à l'entrepreneur un avis écrit indiquant le choix de finis du Canada pour chacun des produits figurant à l'annexe A. L'entrepreneur livrera les produits correspondant au choix de finis du Canada. Aucuns frais supplémentaires ne seront facturés au Canada.	
2.	Installations du Canada où se fera la livraison	
2.1	Plates-formes de chargement	
A	Lieu	PDP II – Loading Dock - 165 Hotel de Ville (819-775-3454)
B	Quai/	Oui
C	Élévateur	Non
D	Porte	Hôtel de Ville 11' – 30' truck
2.2	Monte-charge	Oui
2.3	Autre (préciser)	Contact: Marc Paquette marc.paquette@brookfieldgis.com Carine Fauteux carine.fauteux@brookfieldgis.com Commissionnaire 819-775-3454
	Continuité des attestations	
	Le soumissionnaire atteste qu'en présentant une soumission en réponse à la demande de soumissions, il (et tout membre de la coentreprise s'il est une coentreprise) continue de se conformer à toutes les attestations énumérées dans les parties 6A et 6B de son AMA concernant les postes de travail en ce qui concerne :	
3.1	les dispositions relatives à l'intégrité	
3.2	le programme fédéral pour l'équité en matière d'emploi visant les entrepreneurs	
3.4	la conformité du produit	
3.5	l'attestation des prix (conformément à l'AMA, partie 6B)	

Tableau 9 – Évaluation de la soumission et valeur totale du contrat (le Canada peut remplir cette partie si le soumissionnaire ne l'a pas fait)

1	Total des produits (Tableau 1)	\$
2	Total des produits optionnels (Tableau 4)	\$
3	Total des livraisons (Tableau 2)	\$
4	Total des livraisons optionnelles (Tableau 5)	\$
5	Total des installations (Tableau 3)	\$
6	Total des installations optionnelles (Tableau 6)	\$
7	Total des services liés aux produits offerts (s'il y a lieu) (Tableau 7)	\$
8	Coût total du matériel, conformément à l'article 1.5 de l'annexe A-1 de l'AMA (s'il y a lieu)	\$
9	Prix évalué (soumission) total (1 + 2 + 3 + 4 + 5 + 6 + 7 + 8) :	\$
10	Taxes applicables	\$
11	Coût estimatif total (9+10)	\$

Tableau 10 – Représentant autorisé du soumissionnaire

Tableau 6 – Représentant autorisé du soumissionnaire		
1.	Représentant autorisé du soumissionnaire pour la soumission et le contrat	
	Nom :	Téléphone :
		Courriel :
		Autre :

* Lors de l'attribution du contrat, le « Prix évalué (soumission) total » devient le « Prix du contrat ».

ANNEXE A.2 BESOIN et BASE DE PAIEMENT

Catégorie de produit : 4

Tableau 1 produit Vous référez à fiche technique types et au plan d'étage pour les quantités (l'annexe « c »)

Tableau 2 – Livraison

Section A – BESOIN DE L'utilisateur désigné				Section B – SOUMISSION DU FOURNISSEUR		
N° du produit tiré du Tableau 1	Lieu	Date voulue (A-M-J)	Heure voulue: Heures normales de travail (Normales) Ou En dehors des heures normales de travail (En dehors)*	Le fournisseur livrera les produits à la date et à l'heure indiquées ci-dessous*	Prix ferme** \$	Total calculé (Qté x Prix unitaire ferme) \$
1	PDP II (5 th floor), 11 Laurier St Gatineau QC	2017-03-31	En dehors	(A) (M) (J)		
* Si le fournisseur n'ajoute aucune date ni heure, il accepte d'installer les produits à la date et à l'heure voulues. [Heures normales de travail de 8 h à 17 h, conformément à l'article 5 de l'annexe A de l'AMA] Ajouter des lignes au besoin.				Total des livraisons :		\$

Tableau 3 – Installation

Section A – BESOIN DE L'UTILISATEUR DÉSIGNÉ				Section B – SOUMISSION DU FOURNISSEUR		
N° du produit tiré du Tableau 1	Lieu :	Date voulue (A-M-J)	Heure voulue Heures normales de travail (Normales) Ou En dehors des heures normales de travail (En dehors)*	Le fournisseur installera les produits à la date et à l'heure indiquées ci-dessous*	Prix ferme** \$	Total calculé (Qté x Prix unitaire ferme) \$
1	PDP II (5 th floor), 11 Laurier St Gatineau QC	2017-03-31	En dehors	(A) (M) (J)		
* Si le fournisseur n'ajoute aucune date ni heure, il accepte d'installer les produits à la date et à l'heure voulues. [Heures normales de travail de 8 h à 17 h, conformément à l'article 5 de l'annexe A de l'AMA] Ajouter des lignes au besoin.				Prix total de l'installation		\$

Tableau 4 – Produit optionnel

Tableau 5 – Livraison optionnelle

Tableau 6 – Installation optionnelle

Tableau 7 – Services liés aux produits

Tableau 8 – Finis normalisés et installations du Canada aux fins de la livraison et des attestations

1.	Finis normalisés	
1.1	L'utilisateur désigné doit consulter le site Web du fournisseur indiqué à la partie 6A de l'AMA pour connaître les finis offerts.	
	Dans les trois jours ouvrables suivant l'octroi du contrat, l'autorité contractante enverra à l'entrepreneur un avis écrit indiquant le choix de finis du Canada pour chacun des produits figurant à l'annexe A.	
	L'entrepreneur livrera les produits correspondant au choix de finis du Canada. Aucuns frais supplémentaires ne seront facturés au Canada.	
2.	Installations du Canada où se fera la livraison	
2.1	Plates-formes de chargement	
A	Lieu	[Adresse]
B	Quai/	[Pour tailles non standard, s'il y a lieu]
C	Élévateur	[Existant ou inexistant] [Capacité pondérale, p. ex. maximum ½ tonne] [Taille – largeur x profondeur]
D	Porte	[Taille – hauteur x largeur]
2.2	Monte-charge	[Lieu]
2.3	Autre (préciser)	Contact: Marc Paquette marc.paquette@brookfieldgis.com Carine Fauteux carine.fauteux@brookfieldgis.com Commissionnaire 819-775-3454
	Continuité des attestations	
	Le soumissionnaire atteste qu'en présentant une soumission en réponse à la demande de soumissions, il (et tout membre de la coentreprise s'il est une coentreprise) continue de se conformer à toutes les attestations énumérées dans les parties 6A et 6B de son AMA concernant les postes de travail en ce qui concerne :	
3.1	les dispositions relatives à l'intégrité	
3.2	le programme fédéral pour l'équité en matière d'emploi visant les entrepreneurs	
3.4	la conformité du produit	
3.5	l'attestation des prix (conformément à l'AMA, partie 6B)	

Tableau 9 – Évaluation de la soumission et valeur totale du contrat (le Canada peut remplir cette partie si le soumissionnaire ne l'a pas fait)

1	Total des produits (Tableau 1)	\$
2	Total des produits optionnels (Tableau 4)	\$
3	Total des livraisons (Tableau 2)	\$
4	Total des livraisons optionnelles (Tableau 5)	\$
5	Total des installations (Tableau 3)	\$
6	Total des installations optionnelles (Tableau 6)	\$
7	Total des services liés aux produits offerts (s'il y a lieu) (Tableau 7)	\$
8	Coût total du matériel, conformément à l'article 1.5 de l'annexe A-1 de l'AMA (s'il y a lieu)	\$
9	Prix évalué (soumission) total (1 + 2 + 3 + 4 + 5 + 6 + 7 + 8) :	\$
10	Taxes applicables	\$
11	Coût estimatif total (9+10)	\$

Tableau 10 – Représentant autorisé du soumissionnaire

Tableau 6 – Représentant autorisé du soumissionnaire		
1.	Représentant autorisé du soumissionnaire pour la soumission et le contrat	
	Nom :	Téléphone :
		Courriel :
		Autre :

* Lors de l'attribution du contrat, le « Prix évalué (soumission) total » devient le « Prix du contrat ».

Annexe B
EXIGENCES RELATIVES À LA SÉCURITÉ

N/A

ANNEXE C PLAN(S) D'ÉTAGE

Directives à l'intention du ou des soumissionnaires :

Pour le scénario d'approvisionnement B, les soumissionnaires doivent fournir :

- a) Les plan(s) d'étage complet(s) avec la liste des produits proposés, approuvé dans l'AMA;
- b) Une liste de produits proposés, approuvé dans l'AMA, et offerts au(x) plan(s) d'étage.

La liste de produits doit inclure à tout le moins les renseignements suivants :

- Les numéros des pièces du fournisseur;
- Une brève description des produits;
- Les quantités;
- Les prix fermes.

1) Le(s) plan(s) d'étage en format PDF ou AutoCAD.

Ci-joint

2) Description des produits

L'utilisateur désigné doit au moins fournir les renseignements suivants sur les produits sur les fiches techniques types et/ou les dessins 3D :

- a. *La hauteur de tous les panneaux nécessaires : hauteur depuis la base, hauteur supplémentaire pour isoler la surface de travail et procurer une certaine intimité quand on est assis;*
- b. *Préciser si, quand il faut de l'électricité, la prise est située au-dessous ou au-dessus de la surface de travail; Si un groupe de types de postes de travail comprend des cloisons partagées et qu'un côté est identifié comme alimenté et que l'autre côté est non alimenté, les cloisons concernées doivent être alimentées.*
- c. *Le type d'alimentation (alimentation par la base ou colonne d'alimentation).*

3) Fiches signalétiques types – ci-joint

Les fiches **signalétiques** typiques remplacent la matrice de panneaux et doivent inclure les informations suivantes indiquées à l'article 1- Plan(s) d'étage en version PDF ou AutoCAD, instructions a, e, f, g, h et j.

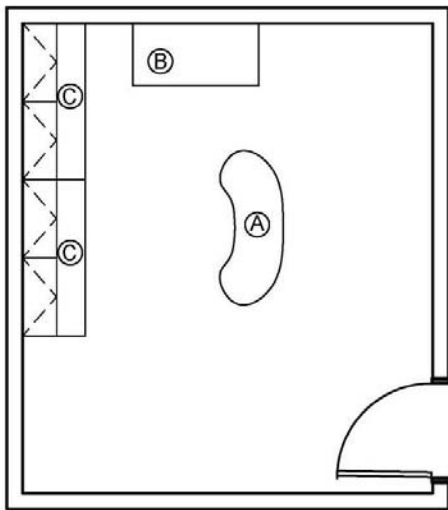
- a) *a) Le plan d'étage a préséance sur toute divergence.*
- b) *b) Lorsque deux de postes de travail typiques ou plus partagent une même colonne de cloisons, les finitions du côté intérieur de la cloison poste de travail comme indiqué dans les fiches signalétiques typiques doivent être suivies et **AUCUNE CLOISON NE DOIT ÊTRE DOUBLÉE. Si aucun poste de travail n'est installé à proximité d'un poste de travail standard, se reporter à la fiche signalétique pour la finition.***

Si un poste de travail typique est désigné comme nécessitant de l'alimentation et que l'autre n'en nécessite pas, une alimentation électrique sera requise pour les deux postes.

ENCLOSED OFFICES - A Typical, BUREAUX FERMÉS - A Typical

3D View, Vue 3D:

Office Plan, Plan de Bureau:

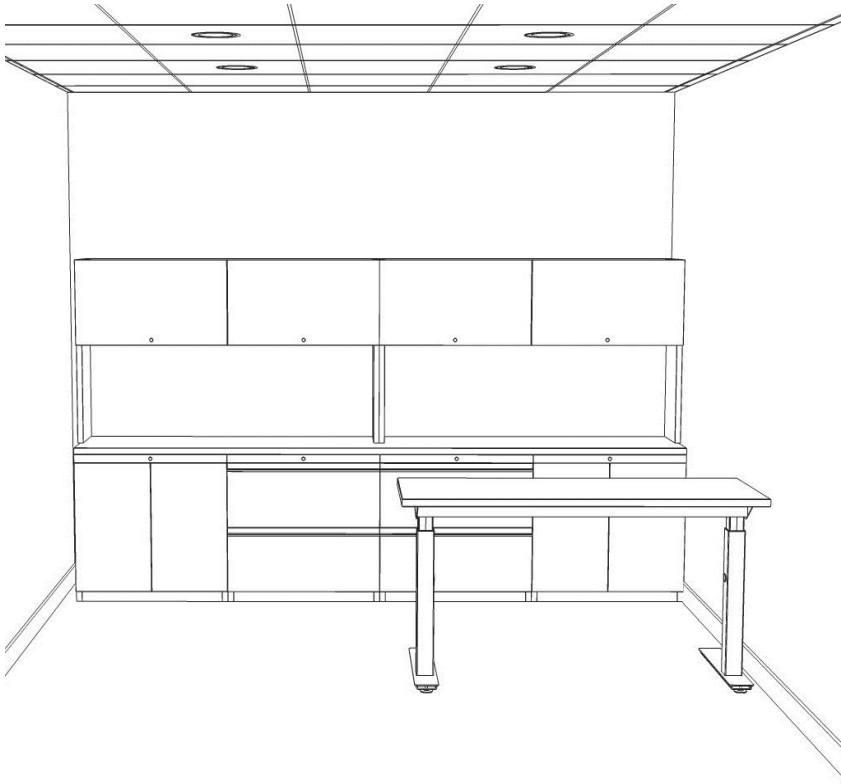


A Typical Offices Consists of, A Typical Bureaus clos Consiste:

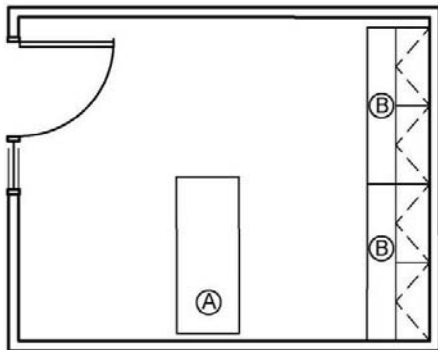
Code No. / Numéro de Code	Description, La Description
Category 1b, Catégorie 1b	
A	- Free-Standing Kidney Shaped Table / Tableau en Forme de Rein: Laminate / Stratifié, Pre-Finished Metal / Métal Pre-finis, 4 Post Legs with Castors / 4 Pieds avec Roulettes, 2 Casters must be lockable / 2 Roulettes Doivent être Verrouillables - 1524mm (60")w x 610mm (24")d
Category 2, Catégorie 2	
B	- Freestanding Table / Table Autoportant, Sit/Stand / S'asseoir/Stand: Laminate / Stratifié, Pre-Finished Metal / Métal Pre-finis - 1219 (48")w x 610mm (24")d, FSCA EA4824
Category 4, Catégorie 4	
C	- Credenza with Hutch / Crédence avec Hutch: Laminate / Stratifié, Credenza with 2 Hinged Doors, File Drawer / Crédence avec 2 à Charnières Portes, Hutch with Doors (Receding Above) / Hutch avec Portes (En Recul) - 1524mm (60")w x 381mm (15")d - 1524mm (60")w x 610mm (24")d

ENCLOSED OFFICES - B Typical, BUREAUX FERMÉS - B Typical

3D View, Vue 3D:



Office Plan, Plan de Bureau:

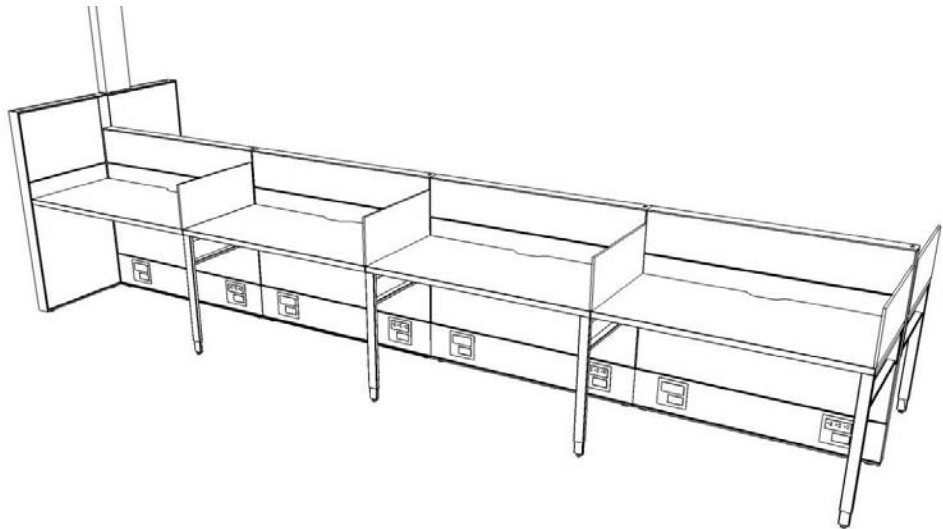


B Typical Offices Consists of, B Typical Bureaus clos Consiste:

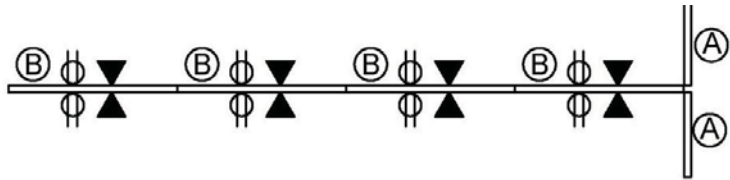
Code No. / Numéro de Code	Description, La Description
Category 2, Catégorie 2	
A	- Freestanding Table / Table Autoportant, Sit/Stand / S'asseoir/Stand: Laminate / Stratifié, Pre-Finished Metal / Métal Pre-finis - 1219 (48")w x 610mm (24")d, FSCA EA4824
Category 4, Catégorie 4	
C	- Credenza with Hutch / Crédence avec Hutch: Laminate / Stratifié, Credenza with 2 Hinged Doors, File Drawer / Crédence avec 2 à Charnières Portes, Hutch with Doors (Receding Above) / Hutch avec Portes (En Recul) - 1524mm (60")w x 381mm (15")d - 1524mm (60")w x 610mm (24")d

**GROUP 1: FREE ADDRESS WORKSTATION, GROUPE 1: STATION DE TRAVAIL
GRATUIT ADRESSE**

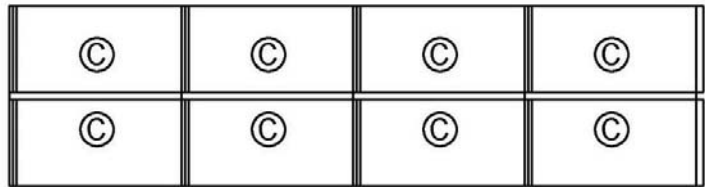
3D View, Vue 3D:



Office Plan, Plan de Bureau:



PANELS



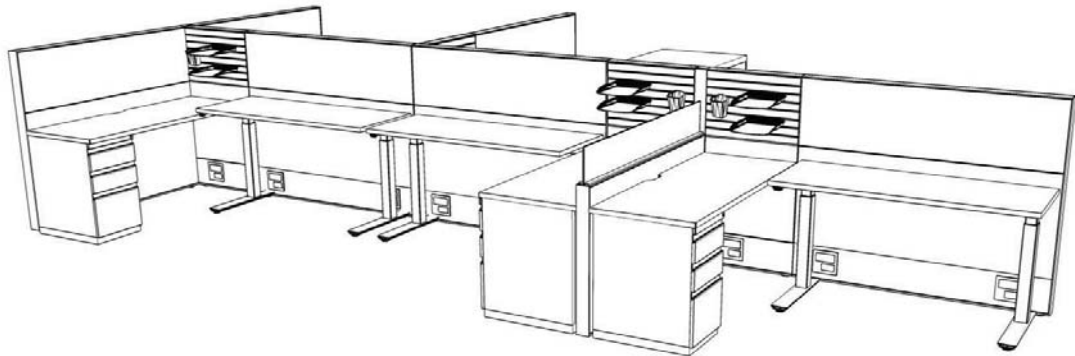
PLAN

GROUP 1 - Workspace Consists of, GROUPE 1 - Espace de travail clos Consiste:

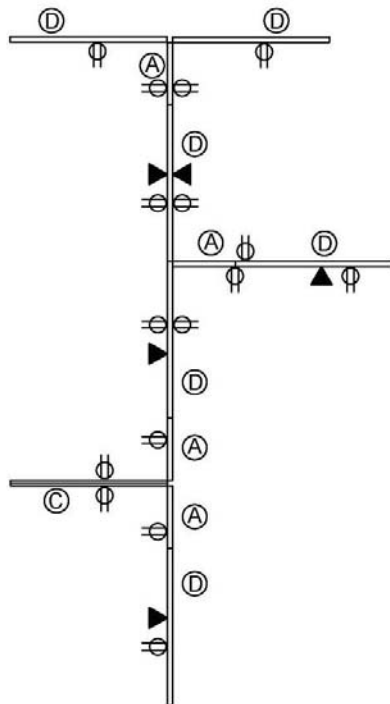
Item#	Description, La Description
Category 1a, Catégorie 1a	
A	<ul style="list-style-type: none"> - Paneling / Lambris: Pre-Finished Metal Frame / Armature en Métal Pre-finis, Fabric Finish / Tissu Finis, Powered / Électrifié, 610mm (24")w x Base Panel Height (762mm-914mm or 30"-36") / Hauteur de Base Panneau 762mm-914mm or 30"-36") - Seated Privacy Add-on / Panneau Additional pour Intimité en Position Assise: Fabric Finish / Finition de Tissu, Non-Powered, Non-Électrifié, 610mm (24")w x 152mm-356mm (6"-14")h - 1270mm-1372mm (50"-54") Overall Height Desired / 1270mm-1372mm (50"-54") Hauteur Totale Souhaitée
B	<ul style="list-style-type: none"> - Paneling / Lambris: Pre-Finished Metal Frame / Armature en Métal Pre-finis, Fabric Finish / Tissu Finis, Powered / Électrifié, 1219 (48")w x Base Panel Height 762mm-914mm(30"-36") / Hauteur de Base Panneau 762mm-914mm (30"-36"), With RJ45 Outlet (Multiple Jacks) / Avec Prise RJ45 (Prises Multiples) - Seated Privacy Add-on / Panneau Additional pour Intimité en Position Assise: Fabric Finish / Finition de Tissu, Non-Powered / Non-Électrifié, 1219 (48")w x 152mm-356mm (6"-14")h - 1067mm-1219mm (42"-48") Overall Height Desired / 1067mm-1219mm (42"-48") Hauteur Totale Souhaitée
Category 1b, Catégorie 1b	
C	<ul style="list-style-type: none"> - Work Surface / Surface de Travail: Laminate / Stratifié, Pre-Finished Metal / Métal Pre-finis, Panel Mounted, Brackets / Panneau Monté - Work Surface Mounted PrivacyPanel/ Monté sur Surface de Travail Panneau d'intimité, Frosted Glazing or Metal / Cloisons Vitré Givré ou Métal , Frameless / Sans Cadre, Non-Powered, Non-Électrifié, Non-Powered, Non-Électrifié, 610mm (24")w x 152mm-356mm (6"-14")h - 1067mm-1219mm (42"-48") Overall Height Desired / 1067mm-1219mm (42"-48") Hauteur Totale Souhaitée

**GROUP 2: FIXED WORKER WORKSTATION, GROUPE 2: STATION DE TRAVAIL
TRAVAILLEUR FIXE**

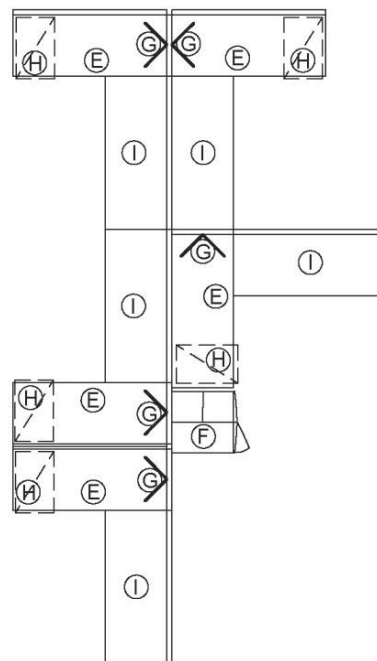
3D View, Vue 3D:



Office Plan, Plan de Bureau:



PANELS



PLAN

GROUP 2 - Workspace Consists of, GROUPE 2 - Espace de Travail Clos:

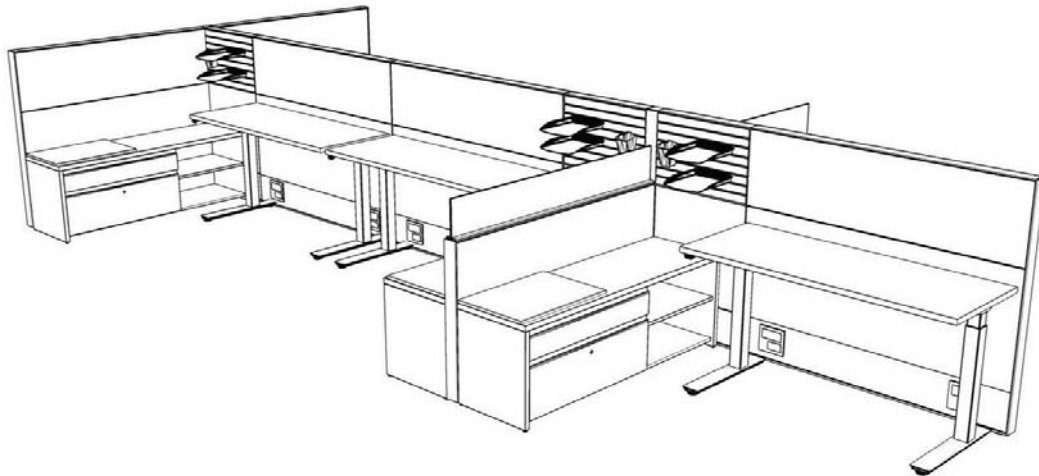
Item#	Description, La Description
Category 1a, Catégorie 1a	
A	<ul style="list-style-type: none"> - Paneling / Lambris: Pre-Finished Metal Frame / Armature en Métal Pre-finis, Fabric Finish / Tissu Finis, Powered / Électrifié, 610mm (24")w x Base Panel Height (762mm-914mm or 30"-36") / Hauteur de Base Panneau 762mm-914mm or 30"-36") - Seated Privacy Add-on / Panneau Additional pour Intimité en Position Assise: Fabric Finish / Finition de Tissu, Non-Powered / Non-Électrifié, 610mm (24")w x 152mm-356mm (6"-14")h - 1270mm-1372mm (50"-54") Overall Height Desired / 1270mm-1372mm (50"-54") Hauteur Totale Souhaitée
B	Not Used
C	<ul style="list-style-type: none"> - Paneling / Lambris: Pre-Finished Metal Frame / Armature en Métal Pre-finis, Fabric Finish / Tissu Finis, Powered / Électrifié, 60"w x Base Panel Height 762mm-914mm (30"-36") / Hauteur de Base Panneau 762mm-914mm (30"-36") - Work Surface Privacy Add-on / Panneau Additionnel a la Surface de Travail: Frosted Glazing / Cloisons Vitré Givré, Frameless / Sans Cadre, Non-Powered / Non-Électrifié, 60"w x 152mm-356mm (6"-14")h - 1067mm-1219mm (42"-48") Overall Height Desired / 1067mm-1219mm (42"-48") Hauteur Totale Souhaitée
D	<ul style="list-style-type: none"> - Paneling / Lambris: Pre-Finished Metal Frame / Armature en Métal Pre-finis, Fabric Finish / Tissu Finis, Powered / Électrifié, 60"w x Base Panel Height 762mm-914mm (30"-36") / Hauteur de Base Panneau 762mm-914mm (30"-36"), With RJ45 Outlet (Multiple Jacks) / Avec Prise RJ45 (Prises Multiples) - Work Surface Privacy Add-on / Panneau Additionnel a la Surface de Travail: Fabric Finish / Finition de Tissu, Non-Powered, Non-Électrifié, 60"w x 152mm-356mm (6"-14")h - 1270mm-1372mm (50"-54") Overall Height Desired / 1270mm-1372mm (50"-54") Hauteur Totale Souhaitée
Category 1b, Catégorie 1b	
E	<ul style="list-style-type: none"> - Work Surface / Surface de Travail: Laminate / Stratifié, Pre-Finished Metal / Métal Pre-finis, Panel Mounted, Brackets / Panneau Monté, Supports with Gable End / Avec Gable Fin - 1524mm (60")w x 610mm (24")d
F	<ul style="list-style-type: none"> - Personal Storage Tower, Panel Height / Tour Stockage Personnels, Panneau Hauteur, Metal / Métal Finished to Match Panel Trim / Pre-finis de Correspondre Panneau Trim - 610mm (24")w x 610 (24")d
G	Workstation Accessories / Accessoires de Poste de Travail: 2 In-Out Trays (Metal) ACIOPMM, 1 Bin (Metal) / 2 Mépart Mlataux (Métal) ACBIPMM, 1 Bin (Métal)

PWGSC Swing Space, Locale Temporaire Pour Le Group (PDP Phase de II)
Place de Portage Phase II, 5th Floor Furniture / Meubles 5e Étage

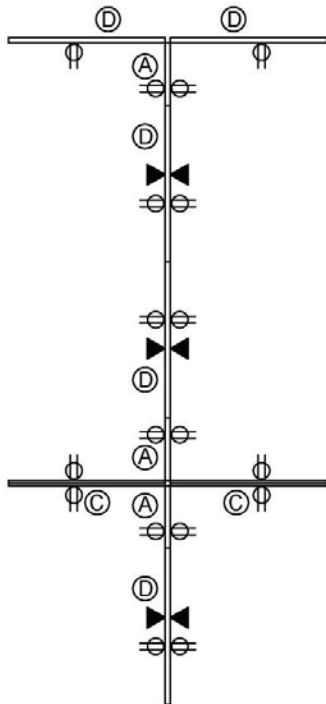
H	<ul style="list-style-type: none"> - Mobile Box File, Lockable Pedestal / Mobile Boîte de Fichier, Fermant à Clé: Pre-Finished Metal / Métal Pre-finis, Casters, Handles, Lockable / Roulettes, Poignées, Fermant à Clé - 381mm (15")w x 610mm (24")d
Category 2, Catégorie 2	
I	<ul style="list-style-type: none"> - Freestanding Table / Table Autoportant, Sit/Stand / S'asseoir/Stand: Laminate / Stratifié, Pre-Finished Metal / Métal Pre-finis - 1219 (48")w x 610mm (24")d, FSCA EA4824

GROUP 3a: FIXED WORKER WORKSTATION, GROUPE 3a: STATION DE TRAVAIL TRAVAILLEUR FIXE

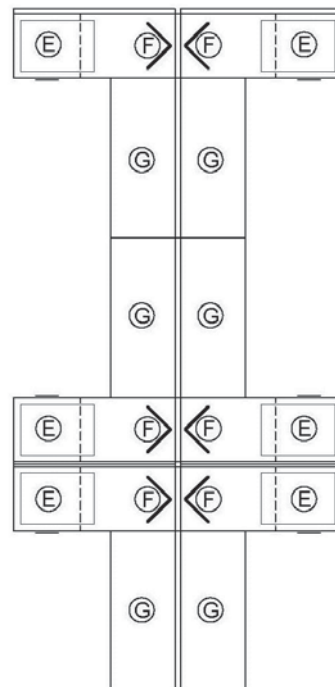
3D View, Vue 3D:



Office Plan, Plan de Bureau:



PANELS



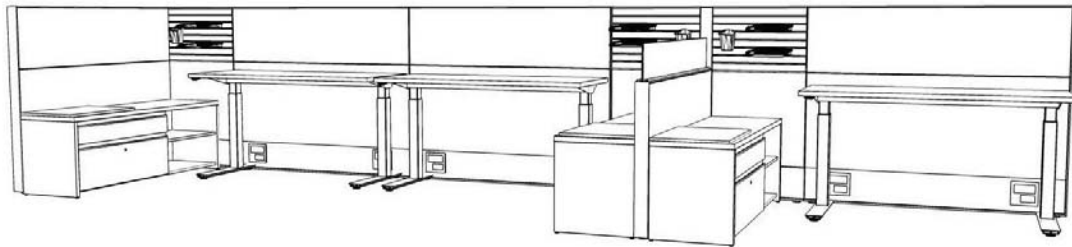
PLAN

GROUPE 3a - Workspace Consists of, GROUPE 3a - Espace de Travail clos Consiste:

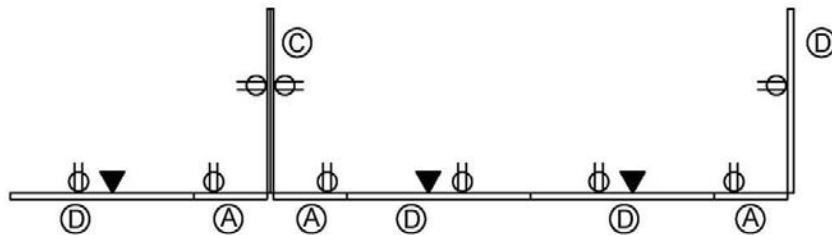
Item#	Description, La Description
Category 1a, Catégorie 1a	
A	<ul style="list-style-type: none"> - Paneling / Lambris: Pre-Finished Metal Frame / Armature en Métal Pre-finis, Fabric Finish / Tissu Finis, Powered / Électrifié, 610mm (24")w x Base Panel Height (762mm-914mm or 30"-36") / Hauteur de Base Panneau 762mm-914mm or 30"-36") - Seated Privacy Add-on / Panneau Additional pour Intimité en Position Assise, Fabric Finish / Finition de Tissu, Non-Powered, Non-Électrifié, 610mm (24")w x 152mm-356mm (6"-14")h - 1270mm-1372mm (50"-54") Overall Height Desired / 1270mm-1372mm (50"-54") Hauteur Totale Souhaitée
B	Not Used
C	<ul style="list-style-type: none"> - Paneling / Lambris: Pre-Finished Metal Frame / Armature en Métal Pre-finis, Fabric Finish / Tissu Finis, Powered / Électrifié, 60"w x Base Panel Height 762mm-914mm (30"-36") / Hauteur de Base Panneau 762mm-914mm (30"-36") - Work Surface Privacy Add-on / Panneau Additionnel a la Surface de Travail: Frosted Glazing / Cloisons Vitré Givré, Frameless / Sans Cadre, Non-Powered / Non-Électrifié, 60"w x 152mm-356mm (6"-14")h - 1067mm-1219mm (42"-48") Overall Height Desired / 1067mm-1219mm (42"-48") Hauteur Totale Souhaitée
D	<ul style="list-style-type: none"> - Paneling / Lambris: Pre-Finished Metal Frame / Armature en Métal Pre-finis, Fabric Finish / Tissu Finis, Powered / Électrifié, 60"w x Base Panel Height 762mm-914mm (30"-36") / Hauteur de Base Panneau 762mm-914mm (30"-36"), With RJ45 Outlet (Multiple Jacks) / Avec Prise RJ45 (Prises Multiples) - Work Surface Privacy Add-on / Panneau Additionnel a la Surface de Travail: Fabric Finish / Finition de Tissu, Non-Powered, Non-Électrifié, 60"w x 152mm-356mm (6"-14")h - 1270mm-1372mm (50"-54") Overall Height Desired / 1270mm-1372mm (50"-54") Hauteur Totale Souhaitée
Category 1b, Catégorie 1b	
E	<ul style="list-style-type: none"> - Low Credenza / Faible Crédence: Laminate / Stratifié, File Drawer / Fichier Tiroir, Box Drawer / Boîte de Tiroir, 2 Open Shelves / 2 Ouvrir Étagères, Cushion Seat / Siège Coussin, Finition de Tissue - 1524mm (60")w x 610mm (24")d
F	<ul style="list-style-type: none"> - Workstation Accessories / Accessoires de Poste de Travail: 2 In-Out Trays (Metal) ACIOPMM, 1 Bin (Metal) / 2 Mépart Mplateaux (Métal) ACBIPMM, 1 Bin (Métal)
Category 2, Catégorie 2	
G	<ul style="list-style-type: none"> - Freestanding Table / Table Autoportant, Sit/Stand / S'asseoir/Stand: Laminate / Stratifié, Pre-Finished Metal / Métal Pre-finis: - 1524mm (60")w x 610mm (24")d, FSCA6024

**GROUP 3b: FIXED WORKSTATION, GROUPE 3b: STATION DE TRAVAIL
TRAVAILLEUR FIXE**

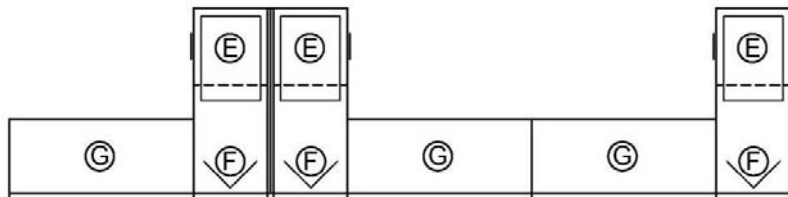
3D View, Vue 3D:



Office Plan, Plan de Bureau:



PANELS



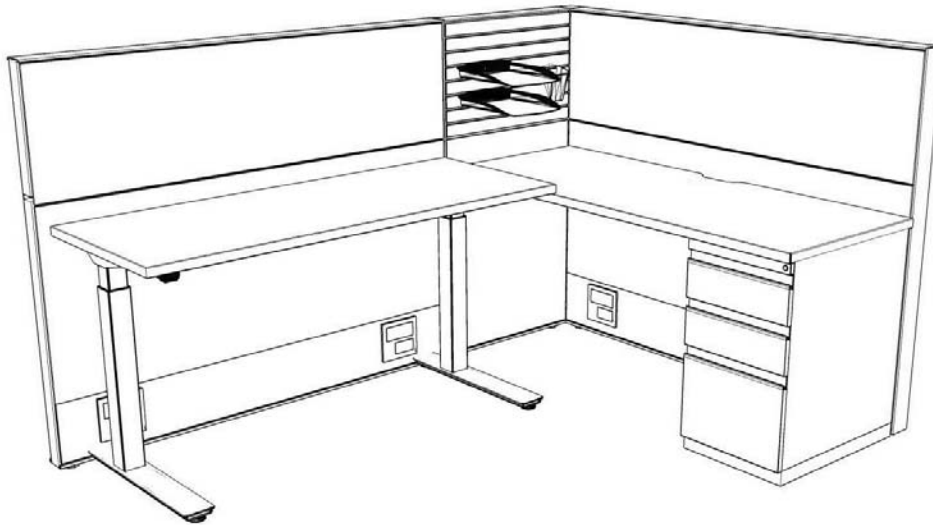
PLAN

GROUP 3b - Workspace Consists of, GROUPE 3b - Espace de Travail clos Consiste:

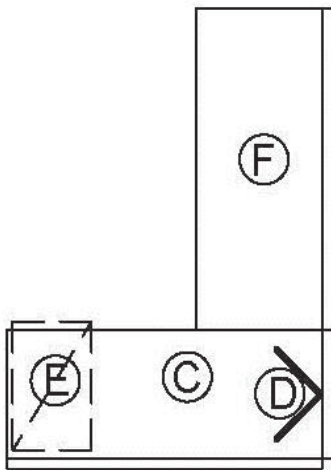
Item#	Description, La Description
Category 1a, Catégorie 1a	
A	<ul style="list-style-type: none"> - Paneling / Lambris: Pre-Finished Metal Frame / Armature en Métal Pre-finis, Fabric Finish / Tissu Finis, Powered / Électrifié, 610mm (24")w x Base Panel Height (762mm-914mm or 30"-36") / Hauteur de Base Panneau 762mm-914mm or 30"-36") - Seated Privacy Add-on / Panneau Additional pour Intimité en Position Assise, Fabric Finish / Finition de Tissu, Non-Powered, Non-Électrifié, 610mm (24")w x 152mm-356mm (6"-14")h - 1270mm-1372mm (50"-54") Overall Height Desired / 1270mm-1372mm (50"-54") Hauteur Totale Souhaitée
B	Not Used
C	<ul style="list-style-type: none"> - Paneling / Lambris: Pre-Finished Metal Frame / Armature en Métal Pre-finis, Fabric Finish / Tissu Finis, Powered / Électrifié, 60"w x Base Panel Height 762mm-914mm (30"-36") / Hauteur de Base Panneau 762mm-914mm (30"-36") - Work Surface Privacy Add-on / Panneau Additionnel a la Surface de Travail: Frosted Glazing / Cloisons Vitré Givré, Frameless / Sans Cadre, 60"w x 152mm-356mm (6"-14")h, Non-Powered / Non-Électrifié - 1067mm-1219mm (42"-48") Overall Height Desired / 1067mm-1219mm (42"-48") Hauteur Totale Souhaitée
D	<ul style="list-style-type: none"> - Paneling / Lambris: Pre-Finished Metal Frame / Armature en Métal Pre-finis, Fabric Finish / Tissu Finis, Powered / Électrifié, 60"w x Base Panel Height 762mm-914mm (30"-36") / Hauteur de Base Panneau 762mm-914mm (30"-36"), With RJ45 Outlet (Multiple Jacks) / Avec Prise RJ45 (Prises Multiples) - Work Surface Privacy Add-on / Panneau Additionnel a la Surface de Travail: Fabric Finish / Finition de Tissu, Non-Powered, Non-Électrifié, 60"w x 152mm-356mm (6"-14")h - 1270mm-1372mm (50"-54") Overall Height Desired / 1270mm-1372mm (50"-54") Hauteur Totale Souhaitée
Category 1b, Catégorie 1b	
E	<ul style="list-style-type: none"> - Low Credenza / Faible Crédence: Laminate / Stratifié, File Drawer / Fichier Tiroir, Box Drawer / Boîte de Tiroir, 2 Open Shelves / 2 Ouvrir, Étagères, Cushion Seat / Siège Coussin, Finition de Tissu - 1524mm (60")w x 610mm (24")d
F	<ul style="list-style-type: none"> - Workstation Accessories / Accessoires de Poste de Travail: 2 In-Out Trays (Metal) ACIOPMM, 1 Bin (Metal) / 2 Mépart Mlateaux (Métal) ACBIPMM, 1 Bin (Métal)
Category 2, Catégorie 2	
G	<ul style="list-style-type: none"> - Freestanding Table / Table Autoportant, Sit/Stand / S'asseoir/Stand: Laminate / Stratifié, Pre-Finished Metal / Métal Pre-finis - 1219 (48")w x 610mm (24")d, FSCAEA4824

**GROUP 4a: FIXED WORK WORKSTATION, GROUPE 4a: STATION DE TRAVAIL
TRAVAILLEUR FIXE**

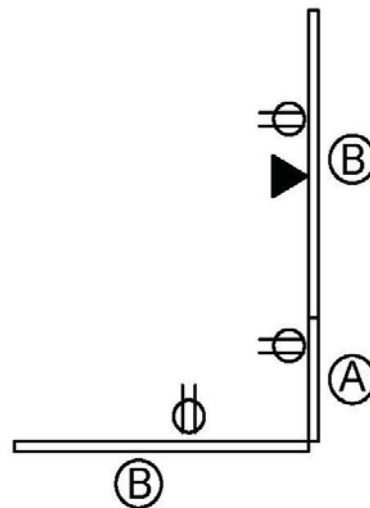
3D View, Vue 3D:



Office Plan, Plan de Bureau:



PLAN



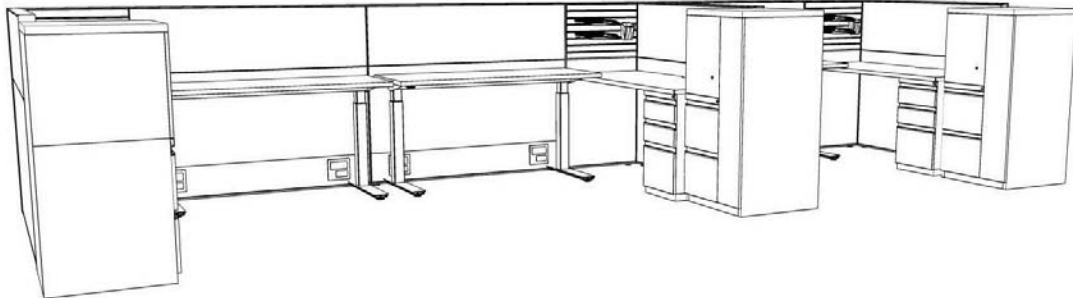
PANELS

GROUP 4a - Workspace Consists of, GROUP 4a - Espace de Travail clos Consiste:

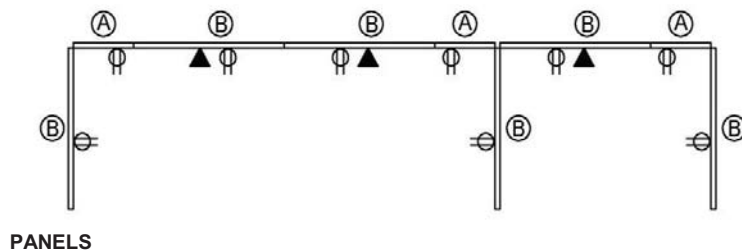
Item#	Description, La Description
Category 1a, Catégorie 1a	
A	<ul style="list-style-type: none"> - Paneling / Lambris: Pre-Finished Metal Frame / Armature en Métal Pre-finis, Fabric Finish / Tissu Finis, Powered / Électrifié, 610mm (24")w x Base Panel Height (762mm-914mm or 30"-36") / Hauteur de Base Panneau 762mm-914mm or 30"-36") - Seated Privacy Add-on / Panneau Additional pour Intimité en Position Assise: Fabric Finish / Finition de tissu, Non-Powered, Non-Électrifié, 610mm (24")w x 152mm-356mm (6"-14")h - 1270mm-1372mm (50"-54") Overall Height Desired / 1270mm-1372mm (50"-54") Hauteur Totale Souhaitée
B	<ul style="list-style-type: none"> - Paneling / Lambris: Pre-Finished Metal Frame / Armature en Métal Pre-finis, Fabric Finish / Tissu Finis, Powered / Électrifié, 60"w x Base Panel Height 762mm-914mm (30"-36") / Hauteur de Base Panneau 762mm-914mm (30"-36"), With RJ45 Outlet (Multiple Jacks) / Avec Prise RJ45 (Prises Multiples) - Work Surface Privacy Add-on / Panneau Additionnel a la Surface de Travail : Fabric Finish / Finition de Tissu, Non-Powered, Non-Électrifié, 60"w x 152mm-356mm (6"-14")h - 1270mm-1372mm (50"-54") Overall Height Desired / 1270mm-1372mm (50"-54") Hauteur Totale Souhaitée
Category 1b, Catégorie 1b	
C	<ul style="list-style-type: none"> - Work Surface / Surface de Travail: Laminate / Stratifié, Pre-Finished Metal / Métal Pre-finis, Panel Mounted, Brackets / Panneau Monté, Supports with Gable End / Avec Gable Fin - 1524mm (60")w x 610mm (24")d
D	<ul style="list-style-type: none"> - Workstation Accessories / Accessoires de Poste de Travail: 2 In-Out Trays (Metal) ACIOPMM, 1 Bin (Metal) / 2 Mépart Mlataux (Métal) ACBIPMM, 1 Bin (Métal)
E	<ul style="list-style-type: none"> - Mobile Box File, Lockable Pedestal / Mobile Boîte de Fichier, Fermant à Clé: Pre-Finished Metal / Métal Pre-finis, Casters, Handles, Lockable / Roulettes, Poignées, Fermant à Clé - 381mm (15")w x 610mm (24")d
Category 2, Catégorie 2	
F	<ul style="list-style-type: none"> - Freestanding Table / Table Autoportant, Sit/Stand / S'asseoir/Stand: Laminate / Stratifié, Pre-Finished Metal / Métal Pre-finis - 1219 (48")w x 610mm (24")d, FSCA4824

**GROUP 4b: FIXED WORKER WORKSTATION, GROUPE 4b: STATION DE TRAVAIL
TRAVAILLEUR FIXE**

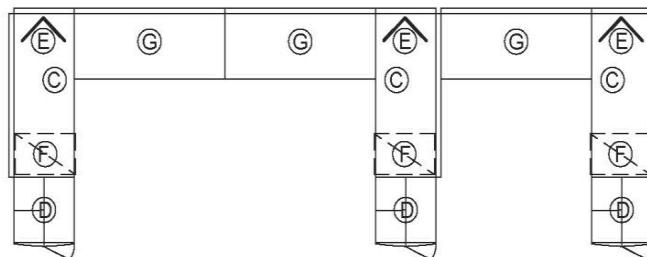
3D View, Vue 3D:



Office Plan, Plan de Bureau:



PANELS



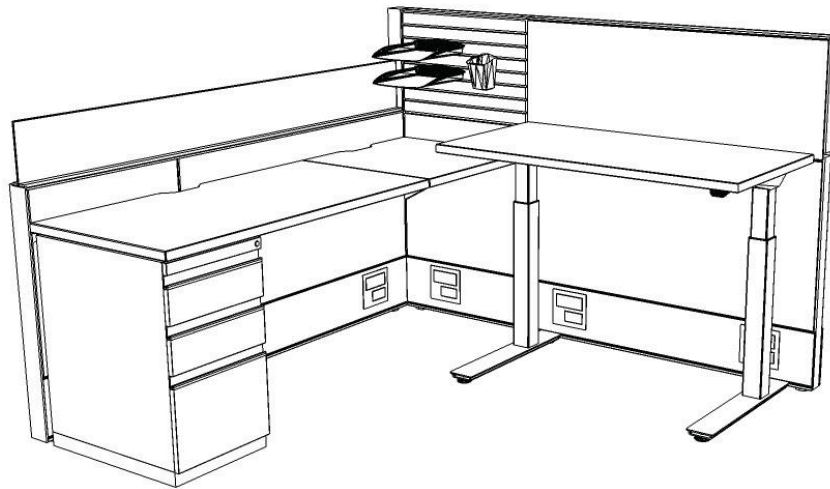
PLAN

GROUP 4b - Workspace Consists of, GROUP 4b - Espace de travail clos Consiste:

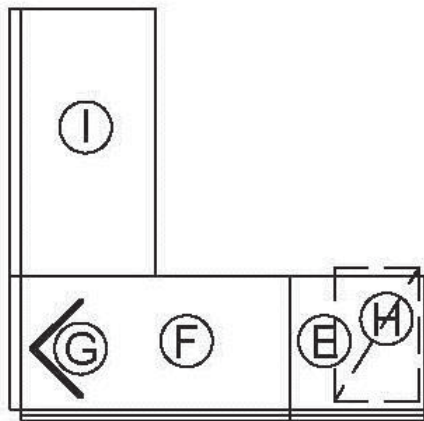
Item#	Description, La Description
Category 1a, Catégorie 1a	
A	<ul style="list-style-type: none"> - Paneling / Lambris: Pre-Finished Metal Frame / Armature en Métal Pre-finis, Fabric Finish / Tissu Finis, Powered / Électrifié, 610mm (24")w x Base Panel Height (762mm-914mm or 30"-36") / Hauteur de Base Panneau 762mm-914mm or 30"-36") - Seated Privacy Add-on / Panneau Additional pour Intimité en Position Assise, Fabric Finish / Finition de Tissu, Non-Powered, Non-Électrifié, 610mm (24")w x 152mm-356mm (6"-14")h - 1270mm-1372mm (50"-54") Overall Height Desired / 1270mm-1372mm (50"-54") Hauteur Totale Souhaitée
B	<ul style="list-style-type: none"> - Paneling / Lambris: Pre-Finished Metal Frame / Armature en Métal Pre-finis, Fabric Finish / Tissu Finis, Powered / Électrifié, 60"w x Base Panel Height 762mm-914mm (30"-36") / Hauteur de Base Panneau 762mm-914mm (30"-36"), With RJ45 Outlet (Multiple Jacks) / Avec Prise RJ45 (Prises Multiples) - Work Surface Privacy Add-on / Panneau Additionnel a la Surface de Travail: Fabric Finish / Finition de Tissu, Non-Powered, Non-Électrifié, 60"w x 152mm-356mm (6"-14")h - 1270mm-1372mm (50"-54") Overall Height Desired / 1270mm-1372mm (50"-54") Hauteur Totale Souhaitée
Category 1b, Catégorie 1b	
C	<ul style="list-style-type: none"> - Work Surface / Surface de Travail: Laminate / Stratifié, Pre-Finished Metal / Métal Pre-finis, Panel Mounted, Brackets / Panneau Monté, Supports with Gable End / Avec Gable Fin - 1524mm (60")w x 610mm (24")d
D	<ul style="list-style-type: none"> - Personal Storage Tower, Panel Height / Tour Stockage Personnels, Panneau Hauteur, Metal / Métal, Finished to Match Panel Trim / Pre-finis de Correspondre Panneau Trim - 610mm (24")w x 610 (24")d
E	<ul style="list-style-type: none"> - Workstation Accessories / Accessoires de Poste de Travail: 2 In-Out Trays (Metal) ACIOPMM, 1 Bin (Metal) / 2 Mépart Mlataux (Métal) ACBIPMM, 1 Bin (Métal)
F	<ul style="list-style-type: none"> - Mobile Box File, Lockable Pedestal / Mobile Boîte de Fichier, Fermant à Clé: Pre-Finished Metal / Métal Pre-finis, Casters, Handles, Lockable / Roulettes, Poignées, Fermant à Clé - 381mm (15")w x 610mm (24")d
Category 2, Catégorie 2	
G	<ul style="list-style-type: none"> - Freestanding Table / Table Autoportant, Sit/Stand / S'asseoir/Stand: Laminate / Stratifié, Pre-Finished Metal / Métal Pre-finis - 1219 (48")w x 610mm (24")d, FSCA4824

**GROUP 5a: FIXED WORKER WORKSTATION, GROUPE 5a: STATION DE TRAVAIL
TRAVAILLEUR FIXE**

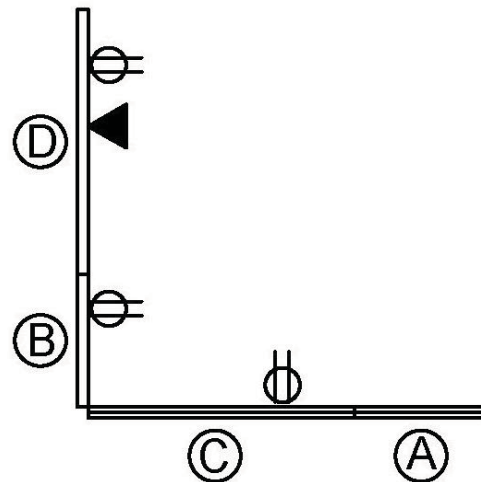
3D View, Vue 3D:



Office Plan, Plan de Bureau:



PLAN



PANELS

GROUP 5a - Workspace Consists of, GROUP 5a - Espace de Travail clos Consiste:

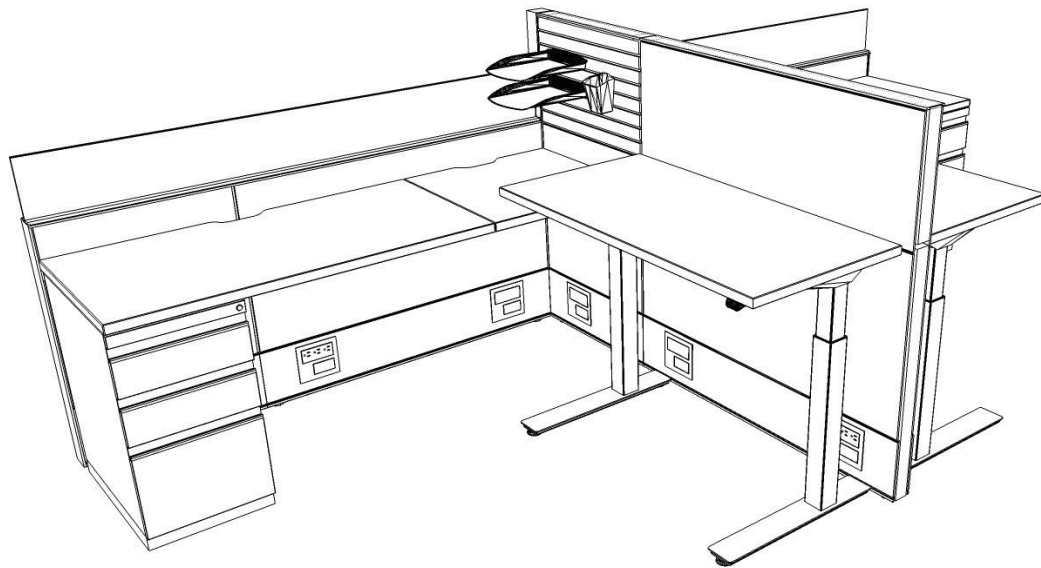
Item#	Description, La Description
Category 1a, Catégorie 1a	
A	<p>- Paneling / Lambris: Pre-Finished Metal Frame / Armature en Métal Pre-finis, Fabric Finish / Tissu Finis, Powered / Électrifié, 610mm (24")w x Base Panel Height 762mm-914mm (30"-36") / Hauteur de Base Panneau 762mm-914mm (30"-36")</p> <p>- Work Surface Add-on / Panneau Additionnel pour Surface de Travail: Frosted Glazing / Cloisons Vitré Givré, Frameless / Sans Cadre, Non-Powered, Non-Électrifié, 610mm (24")w x 152mm-356mm (6"-14")h</p> <p>- 1067mm-1219mm (42"-48") Overall Height Desired / 1067mm-1219mm (42"-48") Hauteur Totale Souhaitée</p>
B	<p>- Paneling / Lambris: Pre-Finished Metal Frame / Armature en Métal Pre-finis, Fabric Finish / Tissu Finis, Powered / Électrifié, 610mm (24")w x Base Panel Height (762mm-914mm or 30"-36") / Hauteur de Base Panneau 762mm-914mm or 30"-36")</p> <p>- Seated Privacy Add-on / Panneau Additional pour Intimité en Position Assise, Fabric Finish / Finition de Tissu, Non-Powered, Non-Électrifié, 610mm (24")w x 152mm-356mm (6"-14")h</p> <p>- 1270mm-1372mm (50"-54") Overall Height Desired / 1270mm-1372mm (50"-54") Hauteur Totale Souhaitée</p>
C	<p>- Paneling / Lambris: Pre-Finished Metal Frame / Armature en Métal Pre-finis, Fabric Finish / Tissu Finis, Powered / Électrifié, 1219 (48")w x Base Panel Height 762mm-914mm (30"-36") / Hauteur de Base Panneau 762mm-914mm (30"-36")</p> <p>- Work Surface Add-on / Panneau Additionnel a la Surface de Travail: Frosted Glazing / Cloisons Vitré Givré, Frameless / Sans Cadre, Non-Powered, Non-Électrifié, 1219(48")w x 152mm-356mm (6"-14")h</p> <p>- 1067mm-1219mm (42"-48") Overall Height Desired / 1067mm-1219mm (42"-48") Hauteur Totale Souhaitée</p>
D	<p>- Paneling / Lambris: Pre-Finished Metal Frame / Armature en Métal Pre-finis, Fabric Finish / Tissu Finis, Powered / Électrifié, 1219 (48")w x Base Panel Height 762mm-914mm (30"-36") / Hauteur de Base Panneau 762mm-914mm (30"-36"), With RJ45 Outlet (Multiple Jacks) / Avec Prise RJ45 (Prises Multiples)</p> <p>- Seated Privacy Add-on / Panneau Additional pour Intimité en Position Assise: Fabric Finish / Finition de Tissu, Non-Powered, Non-Électrifié, 1219 (48")w x 152mm-356mm (6"-14")h</p> <p>- 1270mm-1372mm (50"-54") Overall Height Desired / 1270mm-1372mm (50"-54") Hauteur Totale Souhaitée</p>

PWGSC Swing Space, Locale Temporaire Pour Le Group (PDP Phase de II)
Place de Portage Phase II, 5th Floor Furniture / Meubles 5e Étage

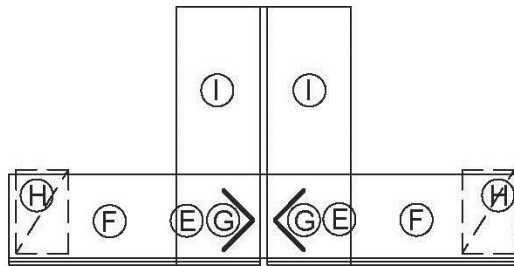
Category 1b, Catégorie 1b	
E	- Work Surface / Surface de Travail: Laminate / Stratifié, Pre-Finished Metal / Métal Pre-finis, Panel Mounted, Brackets / Panneau Monté, Supports - 610mm (24")w x 610 (24")d
F	- Work Surface / Surface de Travail: Laminate / Stratifié, Pre-Finished Metal / Métal Pre-finis, Panel Mounted, Brackets / Panneau Monté, Supports with Gable End / Avec Gable Fin - 1219 (48")w x 610mm (24")d
G	- Workstation Accessories / Accessoires de Poste de Travail: 2 In-Out Trays (Metal) ACIOPMM, 1 Bin (Metal) / 2 Mépart Mlataux (Métal) ACBIPMM, 1 Bin (Métal)
H	- Mobile Box File, Lockable Pedestal / Mobile Boîte de Fichier, Fermant à Clé, Pre-Finished Metal / Métal Pre-finis, Casters, Handles, Lockable / Roulettes, Poignées, Fermant à Clé - 381mm (15")w x 610mm (24")d
Category 2, Catégorie 2	
I	- Freestanding Table / Table Autoportant, Sit/Stand / S'asseoir/Stand: Laminate / Stratifié, Pre-Finished Metal / Métal Pre-finis - 1219 (48")w x 610mm (24")d, FSCA EA4824

**GROUP 5b: FIXED WORKER WORKSTATION, GROUPE 5b: STATION DE TRAVAIL
TRAVAILLEUR FIXE**

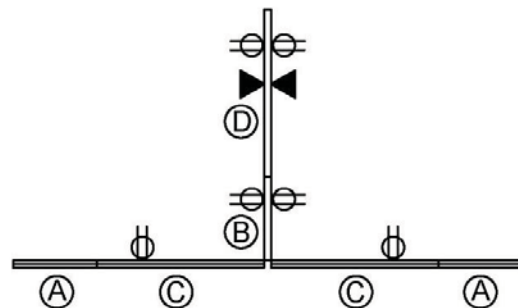
3D View, Vue 3D:



Office Plan, Plan de Bureau:



PLAN



PANELS

GROUP 5b - Workspace Consists of, GROUPE 5b - Espace de Travail clos Consiste:

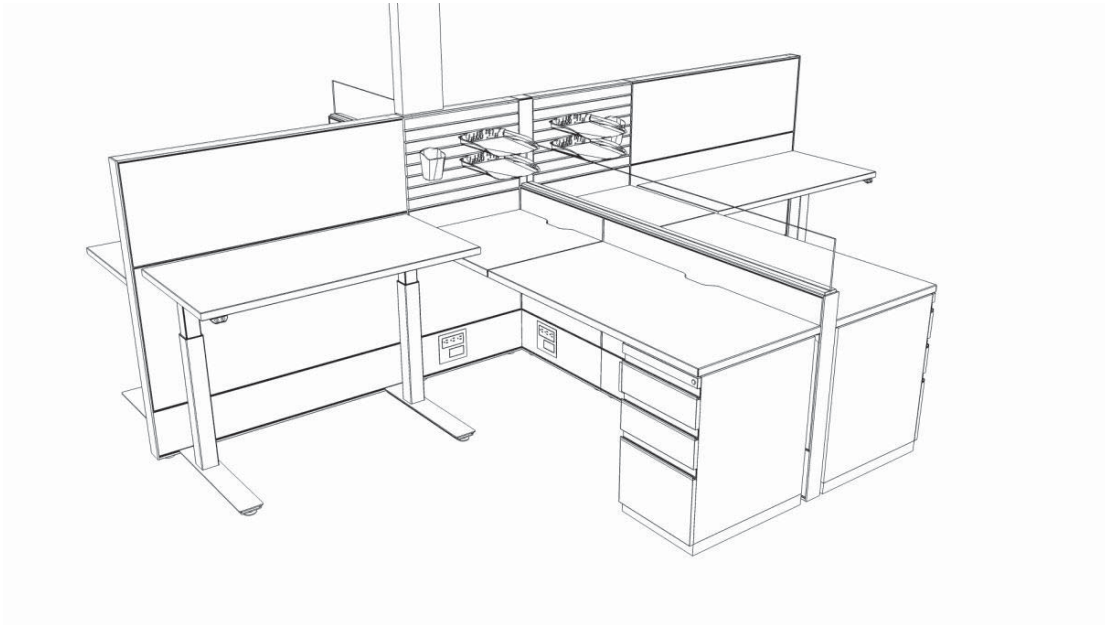
Item#	Description, La Description
Category 1a, Catégorie 1a	
A	<p>- Paneling / Lambris: Pre-Finished Metal Frame / Armature en Métal Pre-finis, Fabric Finish / Tissu Finis, Powered / Électrifié, 610mm (24")w x Base Panel Height 762mm-914mm (30"-36") / Hauteur de Base Panneau 762mm-914mm (30"-36")</p> <p>- Work Surface Add-on / Panneau Additionnel pour Surface de Travail: Frosted Glazing / Cloisons Vitré Givré, Frameless / Sans Cadre, Non-Powered, Non-Électrifié, 610mm (24")w x 152mm-356mm (6"-14")h</p> <p>- 1067mm-1219mm (42"-48") Overall Height Desired / 1067mm-1219mm (42"-48") Hauteur Totale Souhaitée</p>
B	<p>- Paneling / Lambris: Pre-Finished Metal Frame / Armature en Métal Pre-finis, Fabric Finish / Tissu Finis, Powered / Électrifié, 610mm (24")w x Base Panel Height (762mm-914mm or 30"-36") / Hauteur de Base Panneau 762mm-914mm or 30"-36")</p> <p>- Seated Privacy Add-on / Panneau Additional pour Intimité en Position Assise: Fabric Finish / Finition de Tissu, Non-Powered, Non-Électrifié, 610mm (24")w x 152mm-356mm (6"-14")h</p> <p>- 1270mm-1372mm (50"-54") Overall Height Desired / 1270mm-1372mm (50"-54") Hauteur Totale Souhaitée</p>
C	<p>- Paneling / Lambris: Pre-Finished Metal Frame / Armature en Métal Pre-finis, Fabric Finish / Tissu Finis, Powered / Électrifié, 1219 (48")w x Base Panel Height 762mm-914mm (30"-36") / Hauteur de Base Panneau 762mm-914mm (30"-36")</p> <p>- Work Surface Add-on / Panneau Additionnel a la Surface de Travail: Frosted Glazing / Cloisons Vitré Givré, Frameless / Sans Cadre, Non-Powered, Non-Électrifié, 1219(48")w x 152mm-356mm (6"-14")h</p> <p>- 1067mm-1219mm (42"-48") Overall Height Desired / 1067mm-1219mm (42"-48") Hauteur Totale Souhaitée</p>
D	<p>- Paneling / Lambris: Pre-Finished Metal Frame / Armature en Métal Pre-finis, Fabric Finish / Tissu Finis, Powered / Électrifié, 1219 (48")w x Base Panel Height 762mm-914mm (30"-36") / Hauteur de Base Panneau 762mm-914mm (30"-36"), With RJ45 Outlet (Multiple Jacks) / Avec Prise RJ45 (Prises Multiples)</p> <p>- Seated Privacy Add-on / Panneau Additional pour Intimité en Position Assise: Fabric Finish / Finition de Tissu, Non-Powered, Non-Électrifié, 1219(48")w x 152mm-356mm (6"-14")h</p> <p>- 1270mm-1372mm (50"-54") Overall Height Desired / 1270mm-1372mm (50"-54") Hauteur Totale Souhaitée</p>

PWGSC Swing Space, Locale Temporaire Pour Le Group (PDP Phase de II)
Place de Portage Phase II, 5th Floor Furniture / Meubles 5e Étage

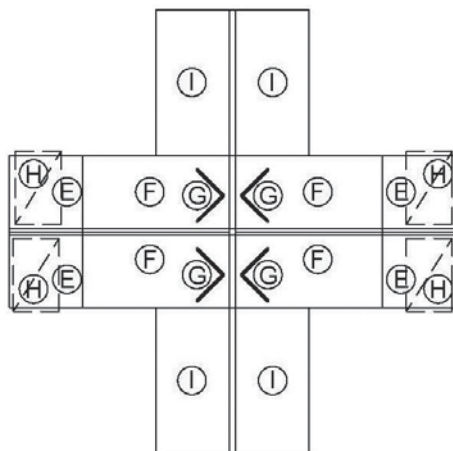
Category 1b, Catégorie 1b	
E	- Work Surface / Surface de Travail: Laminate / Stratifié, Pre-Finished Metal / Métal Pre-finis, Panel Mounted, Brackets / Panneau Monté, Supports - 610mm (24")w x 610 (24")d
F	- Work Surface / Surface de Travail: Laminate / Stratifié, Pre-Finished Metal / Métal Pre-finis, Panel Mounted, Brackets / Panneau Monté, Supports with Gable End / Avec Gable Fin - 1219 (48")w x 610mm (24")d
G	- Workstation Accessories / Accessoires de Poste de Travail: 2 In-Out Trays (Metal) ACIOPMM, 1 Bin (Metal) / 2 Mépart Mplateaux (Métal) ACBIPMM, 1 Bin (Métal)
H	- Mobile Box File, Lockable Pedestal / Mobile Boîte de Fichier, Fermant à Cle: Pre-Finished Metal / Métal Pre-finis, Casters, Handles, Lockable / Roulettes, Poignées, Fermant à Clé - 381mm (15")w x 610mm (24")d
Category 2, Catégorie 2	
I	- Freestanding Table / Table Autoportant, Sit/Stand / S'asseoir/Stand: Laminate / Stratifié, Pre-Finished Metal / Métal Pre-finis - 1219 (48")w x 610mm (24")d, FSCA EA4824

**GROUP 5c: FIXED WORKER WORKSTATION, GROUPE 5c: STATION DE TRAVAIL
TRAVAILLEUR FIXE**

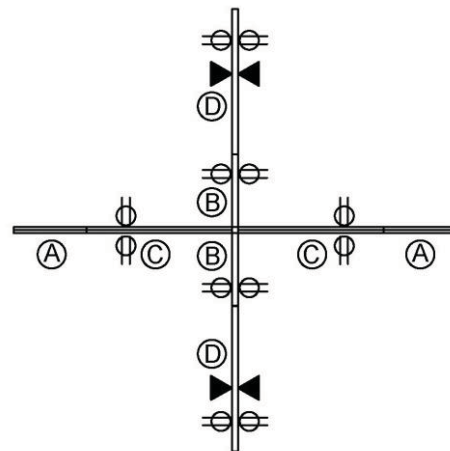
3D View, Vue 3D:



Office Plan, Plan de Bureau:



PLAN



PANELS

GROUP 5c – Workspace Consists of, GROUPE 5c - Espace de Travail clos Consiste:

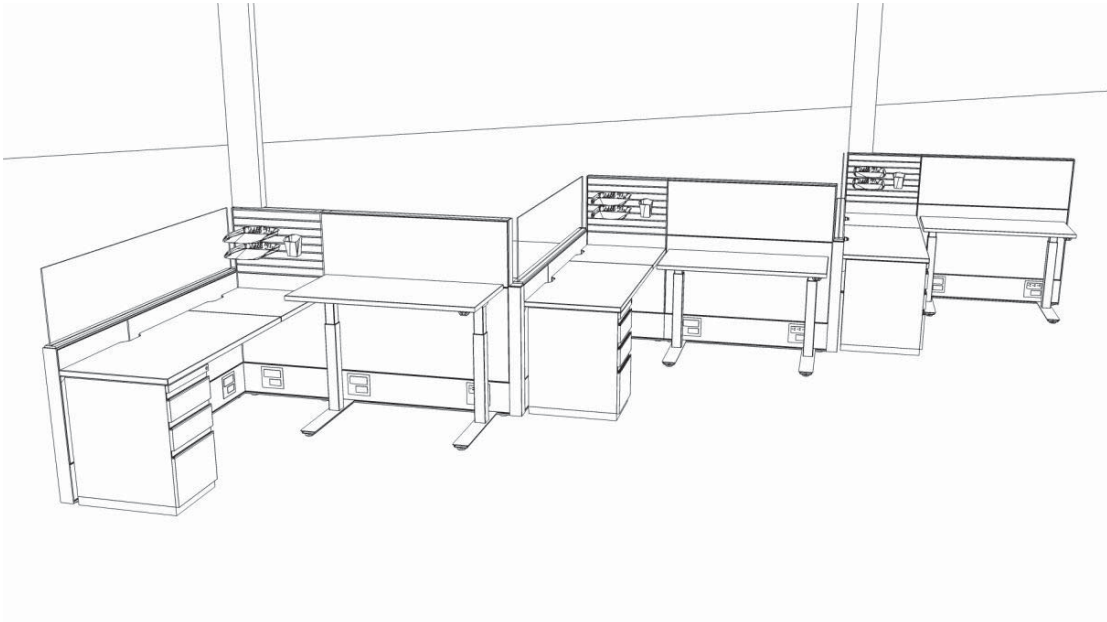
Item#	Description, La Description
Category 1a, Catégorie 1a	
A	<p>- Paneling / Lambris: Pre-Finished Metal Frame / Armature en Métal Pre-finis, Fabric Finish / Tissu Finis , Powered / Électrifié, 610mm (24")w x Base Panel Height 762mm-914mm (30"-36") / Hauteur de Base Panneau 762mm-914mm (30"-36")</p> <p>- Work Surface Add-on / Panneau Additionnel pour Surface de Travail: Frosted Glazing / Cloisons Vitré Givré, Frameless / Sans Cadre, Non-Powered, Non-Électrifié, 610mm (24")w x 152mm-356mm (6"-14")h</p> <p>- 1067mm-1219mm (42"-48") Overall Height Desired / 1067mm-1219mm (42"-48") Hauteur Totale Souhaitée</p>
B	<p>- Paneling / Lambris: Pre-Finished Metal Frame / Armature en Métal Pre-finis, Fabric Finish / Tissu Finis, Powered / Électrifié, 610mm (24")w x Base Panel Height (762mm-914mm or 30"-36") / Hauteur de Base Panneau 762mm-914mm or 30"-36")</p> <p>- Seated Privacy Add-on / Panneau Additional pour Intimité en Position Assise: Fabric Finish / Finition de Tissu, Non-Powered, Non-Électrifié, 610mm (24")w x 152mm-356mm (6"-14")h</p> <p>- 1270mm-1372mm (50"-54") Overall Height Desired / 1270mm-1372mm (50"-54") Hauteur Totale Souhaitée</p>
C	<p>- Paneling / Lambris: Pre-Finished Metal Frame / Armature en Métal Pre-finis, Fabric Finish / Tissu Finis, Powered / Électrifié, 1219 (48")w x Base Panel Height 762mm-914mm (30"-36") / Hauteur de Base Panneau 762mm-914mm (30"-36")</p> <p>- Work Surface Add-on / Panneau Additionnel a la Surface de Travail: Frosted Glazing / Cloisons Vitré Givré, Frameless / Sans Cadre, Non-Powered, Non-Électrifié, 1219(48")w x 152mm-356mm (6"-14")h</p> <p>- 1067mm-1219mm (42"-48") Overall Height Desired / 1067mm-1219mm (42"-48") Hauteur Totale Souhaitée</p>
D	<p>- Paneling / Lambris: Pre-Finished Metal Frame / Armature en Métal Pre-finis, Fabric Finish / Tissu Finis, Powered / Électrifié, 1219 (48")w x Base Panel Height 762mm-914mm(30"-36") / Hauteur de Base Panneau 762mm-914mm (30"-36"), With RJ45 Outlet (Multiple Jacks) / Avec Prise RJ45 (Prises Multiples)</p> <p>- Seated Privacy Add-on / Panneau Additional pour Intimité en Position Assise: Fabric Finish / Finition de Tissu, Non-Powered, Non-Électrifié, 1219 (48")w x 152mm-356mm (6"-14")h</p> <p>- 1270mm-1372mm (50"-54") Overall Height Desired / 1270mm-1372mm (50"-54") Hauteur Totale Souhaitée</p>

PWGSC Swing Space, Locale Temporaire Pour Le Group (PDP Phase de II)
Place de Portage Phase II, 5th Floor Furniture / Meubles 5e Étage

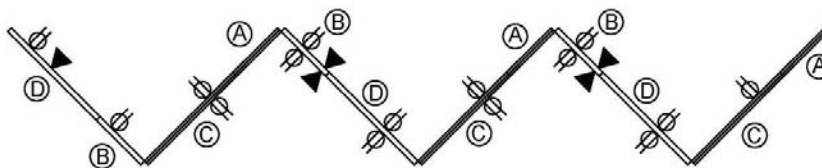
Category 1b, Catégorie 1b	
E	- Work Surface / Surface de Travail: Laminate / Stratifié, Pre-Finished Metal / Métal Pre-finis, Panel Mounted, Brackets / Panneau Monté, Supports - 610mm (24")w x 610mm (24")d
F	- Work Surface / Surface de Travail: Laminate / Stratifié, Pre-Finished Metal / Métal Pre-finis, Panel Mounted, Brackets / Panneau Monté, Supports with Gable End / Avec Gable Fin - 1219 (48")w x 610mm (24")d
G	- Workstation Accessories / Accessoires de Poste de Travail: 2 In-Out Trays (Metal) ACIOPMM, 1 Bin (Metal) / 2 Mépart Mplateaux (Métal) ACBIPMM, 1 Bin (Métal)
H	- Mobile Box File, Lockable Pedestal / Mobile Boîte de Fichier, Fermant à Clé, Pre-Finished Metal / Métal Pre-finis, Casters, Handles, Lockable / Roulettes, Poignées, Fermant à Clé - 381mm (15")w x 610mm (24")d
Category 2, Catégorie 2	
I	- Freestanding Table / Table Autoportant, Sit/Stand / S'asseoir/Stand: Laminate / Stratifié, Pre-Finished Metal / Métal Pre-finis - 1219 (48")w x 610mm (24")d, FSCAEA4824

**GROUP 6a: FIXED WORKER WORKSTATION, GROUPE 6a: STATION DE TRAVAIL
TRAVAILLEUR FIXE**

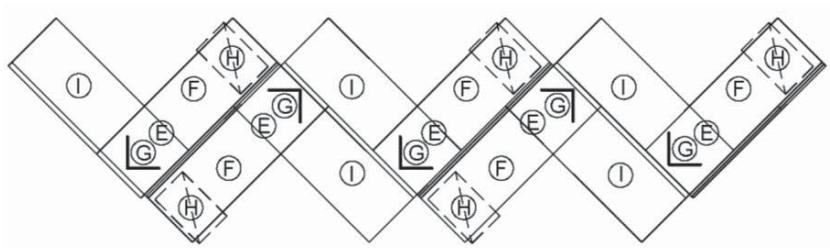
3D View, Vue 3D:



Office Plan, Plan de Bureau:



PANELS



PLAN

GROUP 6a - Workspace Consists of, GROUP 6a - Espace de Travail clos Consiste:

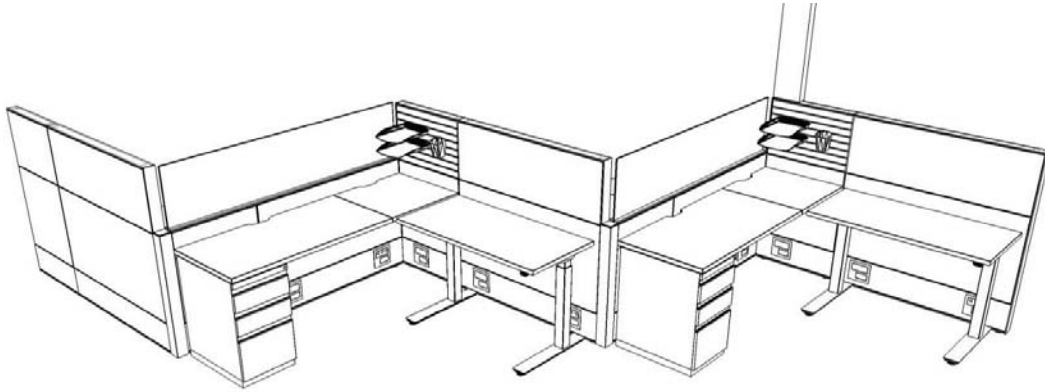
Item#	Description, La Description
Category 1a, Catégorie 1a	
A	<p>- Paneling / Lambris: Pre-Finished Metal Frame / Armature en Métal Pre-finis, Fabric Finish / Tissu Finis, Powered / Électrifié, 610mm (24")w x Base Panel Height 762mm-914mm (30"-36") / Hauteur de Base Panneau 762mm-914mm (30"-36")</p> <p>- Work Surface Add-on / Panneau Additionnel pour Surface de Travail: Frosted Glazing / Cloisons Vitré Givré, Frameless / Sans Cadre, Non-Powered, Non-Électrifié, 610mm (24")w x (15"-24")h</p> <p>- 1270mm-1372mm (50"-54") Overall Height Desired / 1067mm-1219mm (42"-48") Hauteur Totale Souhaitée</p>
B	<p>- Paneling / Lambris: Pre-Finished Metal Frame / Armature en Métal Pre-finis, Fabric Finish / Tissu Finis, Powered / Électrifié, 610mm (24")w x Base Panel Height (762mm-914mm or 30"-36") / Hauteur de Base Panneau 762mm-914mm or 30"-36")</p> <p>- Seated Privacy Add-on / Panneau Additional pour Intimité en Position Assise: Fabric Finish / Finition de Tissu, Non-Powered, Non-Électrifié, 610mm (24")w x 152mm-356mm (6"-14")h</p> <p>- 1270mm-1372mm (50"-54") Overall Height Desired / 1270mm-1372mm (50"-54") Hauteur Totale Souhaitée</p>
C	<p>- Paneling / Lambris: Pre-Finished Metal Frame / Armature en Métal Pre-finis, Fabric Finish / Tissu Finis, Powered / Électrifié, 1219 (48")w x Base Panel Height 762mm-914mm (30"-36") / Hauteur de Base Panneau 762mm-914mm (30"-36")</p> <p>- Work Surface Add-on / Panneau Additionnel a la Surface de Travail: Frosted Glazing / Cloisons Vitré Givré, Frameless / Sans Cadre, Non-Powered, Non-Électrifié, 1219 (48")w x (15"-24")</p> <p>- 1270mm-1372mm (50"-54") Overall Height Desired / 1067mm-1219mm (42"-48") Hauteur Totale Souhaitée</p>
D	<p>- Paneling / Lambris: Pre-Finished Metal Frame / Armature en Métal Pre-finis, Fabric Finish / Tissu Finis, Powered / Électrifié, 1219 (48")w x Base Panel Height 762mm-914mm (30"-36") / Hauteur de Base Panneau 762mm-914mm (30"-36"), With RJ45 Outlet (Multiple Jacks) / Avec Prise RJ45 (Prises Multiples)</p> <p>- Seated Privacy Add-on / Panneau Additional pour Intimité en Position Assise: Fabric Finish / Finition de Tissu, Non-Powered, Non-Électrifié, 1219 (48")w x 152mm-356mm (6"-14")h</p> <p>- 1270mm-1372mm (50"-54") Overall Height Desired / 1270mm-1372mm (50"-54") Hauteur Totale Souhaitée</p>

PWGSC Swing Space, Locale Temporaire Pour Le Group (PDP Phase de II)
Place de Portage Phase II, 5th Floor Furniture / Meubles 5e Étage

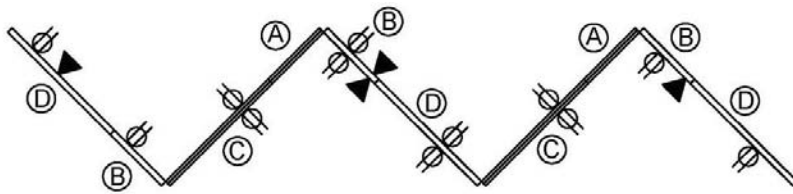
Category 1b, Catégorie 1b	
E	- Work Surface / Surface de Travail: Laminate / Stratifié, Pre-Finished, Metal / Métal Pre-finis, Panel Mounted, Brackets / Panneau Monté, Supports - 610mm (24")w x 610 (24")d
F	- Work Surface / Surface de Travail: Laminate / Stratifié, Pre-Finished, Metal / Métal Pre-finis, Panel Mounted, Brackets / Panneau Monté, Supports with Gable End / Avec Gable Fin - 1219 (48")w x 610mm (24")d
G	- Workstation Accessories / Accessoires de Poste de Travail, 2 In-Out Trays (Metal) ACIOPMM, 1 Bin (Metal) / 2 Mépart Mplateaux (Métal) ACBIPMM, 1 Bin (Métal)
H	- Mobile Box File, Lockable Pedestal / Mobile Boîte de Fichier, Fermant à Clé: Pre-Finished Metal / Métal Pre-finis Casters, Handles, Lockable / Roulettes, Poignées, Fermant à Clé, - 381mm (15")w x 610mm (24")d
Category 2, Catégorie 2	
I	- Freestanding Table / Table Autoportant, Sit/Stand / S'asseoir/Stand:: Laminate / Stratifié, Pre-Finished Metal / Métal Pre-finis - 1219 (48")w x 610mm (24")d, FSCA EA4824

**GROUP 6b: FIXED WORKER WORKSTATION, GROUPE 6b: STATION DE TRAVAIL
TRAVAILLEUR FIXE**

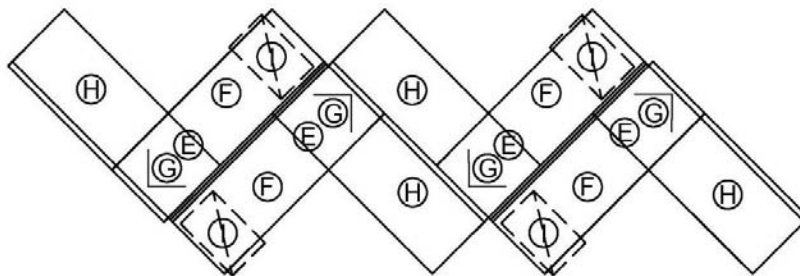
3D View, Vue 3D:



Office Plan, Plan de Bureau:



PANELS



PLAN

GROUP 6b – Workspace Consists of, GROUP 6b - Espace de Travail clos Consiste:

Item#	Description, La Description
Category 1a, Catégorie 1a	
A	<p>- Paneling / Lambris: Pre-Finished Metal Frame / Armature en Métal Pre-finis, Fabric Finish / Tissu Finis, Powered / Électrifié, 610mm (24")w x Base Panel Height 762mm-914mm (30"-36") / Hauteur de Base Panneau 762mm-914mm (30"-36")</p> <p>- Work Surface Add-on / Panneau Additionnel pour Surface de Travail: Frosted Glazing / Cloisons Vitré Givré, Frameless / Sans Cadre, Non-Powered, Non-Électrifié, 610mm (24")w x 152mm-356mm (6"-14")h</p> <p>- 1067mm-1219mm (42"-48") Overall Height Desired / 1067mm-1219mm (42"-48") Hauteur Totale Souhaitée</p>
B	<p>- Paneling / Lambris: Pre-Finished Metal Frame / Armature en Métal Pre-finis, Fabric Finish / Tissu Finis, Powered / Électrifié, 610mm(24")w x Base Panel Height (762mm-914mm or 30"-36") / Hauteur de Base Panneau 762mm-914mm or 30"-36")</p> <p>- Seated Privacy Add-on / Panneau Additional pour Intimité en Position Assise: Fabric Finish / Finition de Tissu, Non-Powered, Non-Électrifié, 610mm (24")w x 152mm-356mm (6"-14")h</p> <p>- 1270mm-1372mm (50"-54") Overall Height Desired / 1270mm-1372mm (50"-54") Hauteur Totale Souhaitée</p>
C	<p>- Paneling / Lambris: Pre-Finished Metal Frame / Armature en Métal Pre-finis, Fabric Finish / Tissu Finis, Powered / Électrifié, 1219 (48")w x Base Panel Height 762mm-914mm (30"-36") / Hauteur de Base Panneau 762mm-914mm (30"-36")</p> <p>- Work Surface Add-on / Panneau Additionnel a la Surface de Travail: Frosted Glazing / Cloisons Vitré Givré, Frameless / Sans Cadre, Non-Powered, Non-Électrifié, Non-Powered, Non-Électrifié, 1219(48")w x 152mm-356mm (6"-14")h</p> <p>- 1067mm-1219mm (42"-48") Overall Height Desired / 1067mm-1219mm (42"-48") Hauteur Totale Souhaitée</p>
D	<p>- Paneling / Lambris: Pre-Finished Metal Frame / Armature en Métal Pre-finis, Fabric Finish / Tissu Finis, Powered / Électrifié, 1219 (48")w x Base Panel Height 762mm-914mm (30"-36") / Hauteur de Base Panneau 762mm-914mm (30"-36"), With RJ45 Outlet (Multiple Jacks) / Avec Prise RJ45 (Prises Multiples)</p> <p>- Seated Privacy Add-on / Panneau Additional pour Intimité en Position Assise: Fabric Finish / Finition de Tissu, Non-Powered, Non-Électrifié, 1219 (48")w x 152mm-356mm (6"-14")h</p> <p>- 1270mm-1372mm (50"-54") Overall Height Desired / 1270mm-1372mm (50"-54") Hauteur Totale Souhaitée</p>

PWGSC Swing Space, Locale Temporaire Pour Le Group (PDP Phase de II)
Place de Portage Phase II, 5th Floor Furniture / Meubles 5e Étage

Category 1b, Catégorie 1b	
E	- Work Surface / Surface de Travail: Laminate / Stratifié, Pre-Finished Metal / Métal Pre-finis, Panel Mounted, Brackets / Panneau Monté, Supports - 610mm (24")w x 610 (24")d
F	- Work Surface / Surface de Travail: Laminate / Stratifié, Pre-Finished Metal / Métal Pre-finis, Panel Mounted, Brackets / Panneau Monté, Supports with Gable End / Avec Gable Fin - 1219 (48")w x 610mm (24")d
G	- Workstation Accessories / Accessoires de Poste de Travail: 2 In-Out Trays (Metal) ACIOPMM, 1 Bin (Metal) / 2 Mépart Mplateaux (Métal) ACBIPMM, 1 Bin (Métal)
H	- Mobile Box File, Lockable Pedestal / Mobile Boîte de Fichier, Fermant à Clé: Pre-Finished Metal / Métal Pre-finis, Casters, Handles, Lockable / Roulettes, Poignées, Fermant à Clé - 381mm (15")w x 610mm (24")d
Category 2, Catégorie 2	
I	- Freestanding Table / Table Autoportant, Sit/Stand / S'asseoir/Stand: Laminate / Stratifié, Pre-Finished Metal / Métal Pre-finis: - 1219 (48")w x 610mm (24")d, FSCA EA4824

