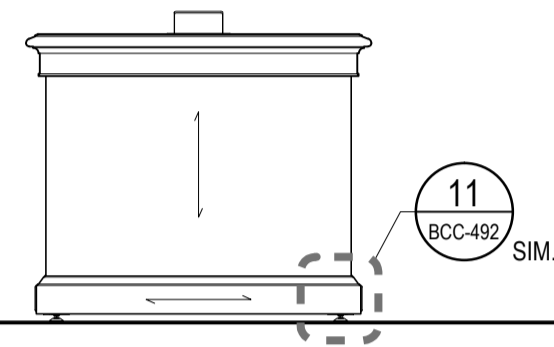
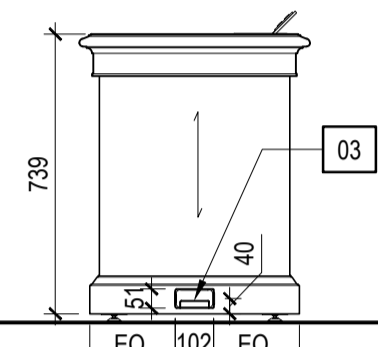


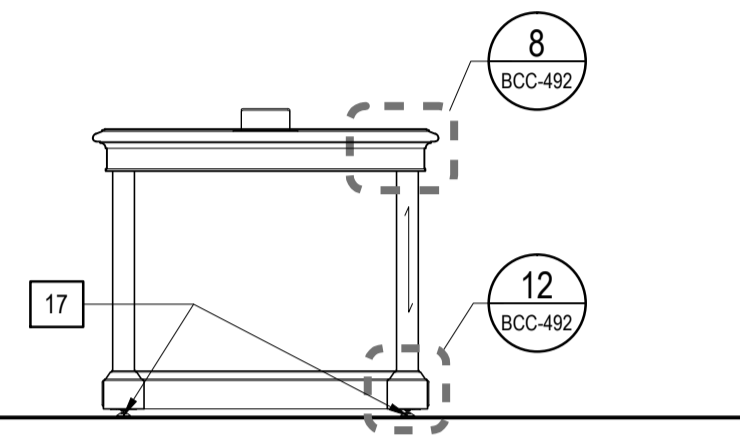
1 PERSON RECTANGULAR TABLE
PLAN
TABLE RECTANGULAIRE POUR 1 PERSONNE
PLAN
1
BCC-490 1:20



1 PERSON RECTANGULAR TABLE
FRONT ELEVATION
TABLE RECTANGULAIRE POUR 1 PERSONNE
ÉLEVATION FRONTALE
2
BCC-490 1:20



1 PERSON RECTANGULAR TABLE
SIDE ELEVATION
TABLE RECTANGULAIRE POUR 1 PERSONNE
ÉLEVATION LATÉRALE
3
BCC-490 1:20



1 PERSON RECTANGULAR TABLE
BACK ELEVATION
TABLE RECTANGULAIRE POUR 1 PERSONNE
ÉLEVATION ARRIÈRE
4
BCC-490 1:20

LEGEND / LÉGENDE : BCC-490

NOTE: ALL WALNUT VENEERED SURFACES AND ALL SOLID WALNUT SURFACES TO BE GIVEN A STAIN AND CATALYZED LACQUER FINISH TO MATCH STANDARD FINISH "IMPERIAL WALNUT" FOR COLOUR VALUE, SURFACE GLOSS AND GRAIN FILL.
NOTES: TOUTES LES SURFACES EN PLACAGE EN NOYER ET TOUTES LES SURFACES EN NOYER MASSIF DOIVENT RECEVOIR UNE FINITION EN VERNIS ET EN LAQUE CATALYSÉE AFIN DE CORRESPONDRE AUX FINITIONS DU "NOYER IMPÉRIAL" POUR LA COULEUR, LA BRILLANCE, LA TEXTURE, LA DIRECTION ET LE TYPE DE GRAIN.

GENERAL NOTES / NOTES GÉNÉRALES

DRAWING NOTES / NOTES DE DESSIN:

- 01 IT COMPONENT: FLUSH-MOUNTED TABLE TOP TILT-UP POWER BOX. ÉLÉMENT DE T.I.: BOÎTE ÉLECTRIQUE ENCASTRÉE À PANNEAU D'ACCÈS PIVOTANT.
- 02 IT COMPONENT: FLUSH-MOUNTED TABLE TOP TILT-UP CONNECTIVITY POWER/ DATA MULTI-MEDIA BOX. (NIC). MANUFACTURER IS TO CUT THE HOLE FOR THE UNIT. ÉLÉMENT DE T.I.: BOÎTE DE CONNECTIVITÉ ENCASTRÉE (ALIMENTATION ÉLECTRIQUE/ DONNÉES/ MULTIMÉDIA) À PANNEAU PIVOTANT. (NIC). LE FABRICANT DOIT DÉCOUPER UNE OUVERTURE DANS LE PLATEAU DE TABLE POUR RECEVOIR L'INSTALLATION DE LA BOÎTE.
- 03 IT COMPONENT: FLUSH-MOUNTED GROMMET (TO BE PROPOSED BY MANUFACTURER). ÉLÉMENT DE T.I.: PASSE-CÂBLE ENCASTRÉ (DOIT ÊTRE PROPOSÉ PAR LE FABRICANT).
- 04 CABLE MANAGER: AS PER DIMENSIONS INDICATED ON DRAWINGS. MOUNTED TO UNDERSIDE OF TABLETOP WITH SCREWS. GESTIONNAIRE DE CÂBLES. SUIVRE LES DIMENSIONS INDICUÉES SUR LES DESSINS. VISSE AU PLATEAU À CÂBLES PAR EN DESSOUS.
- 05 TABLE BASE 01: SIZE AND DETAILING AS PER DRAWINGS. PARTICLEBOARD WITH WALNUT VENEER. SOLID WALNUT EDGE. BASE DE TABLE 01: SUIVRE LES DIMENSIONS ET DÉTAILS INDICUÉS SUR LES DESSINS. AGGLOMÉRÉ AVEC PLACAGE NOYER. CHAMP NOYER MASSIF.
- 17 HEAVY DUTY ADJUSTABLE GLIDES. BLACK FINISH. PATINS AJUSTABLES POUR USAGE INTENSIF: FINI NOIR.

Public Works and Government Services / Travaux publics et Services gouvernementaux Canada

National Centre of Expertise / Centre d'expertise national
Architectural and Engineering Services / Services d'architecture et génie
Real Property Services Branch / Direction générale des services immobiliers

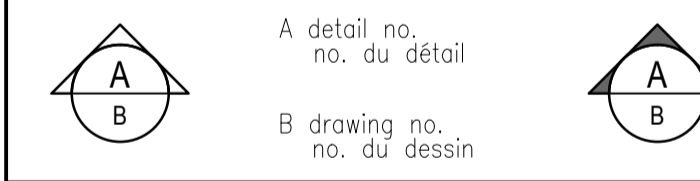
architects/architectes
ARCOP
FOURNIER
GERSOVITZ
MOSS

ARCHITECTS IN JOINT VENTURE / ARCHITECTES EN CONSORTIUM

MONTREAL: 480 BROAD ALLEMANNE, SUITE 1300 / OTTAWA: 501 SPADINA STREET
MONTREAL, QUEBEC H3A 2H4 / OTTAWA, ONTARIO K1A 0A6
TELEPHONE: 514-953-8497 / TELEPHONE: 613-946-1196
FAX: 514-953-8461 / FAX: 613-946-1033

REVISION	SUBMITTAL	DATE
05	100% SUBMISSION - REV3	12/6/2016
04	100% SUBMISSION - REV2	11/9/2016
03	100% SUBMISSION - REV.	9/20/2016
02	100% SUBMISSION	8/26/2016
01	99% SUBMISSION - REV.	6/1/2016
00	99% SUBMISSION	5/24/2016

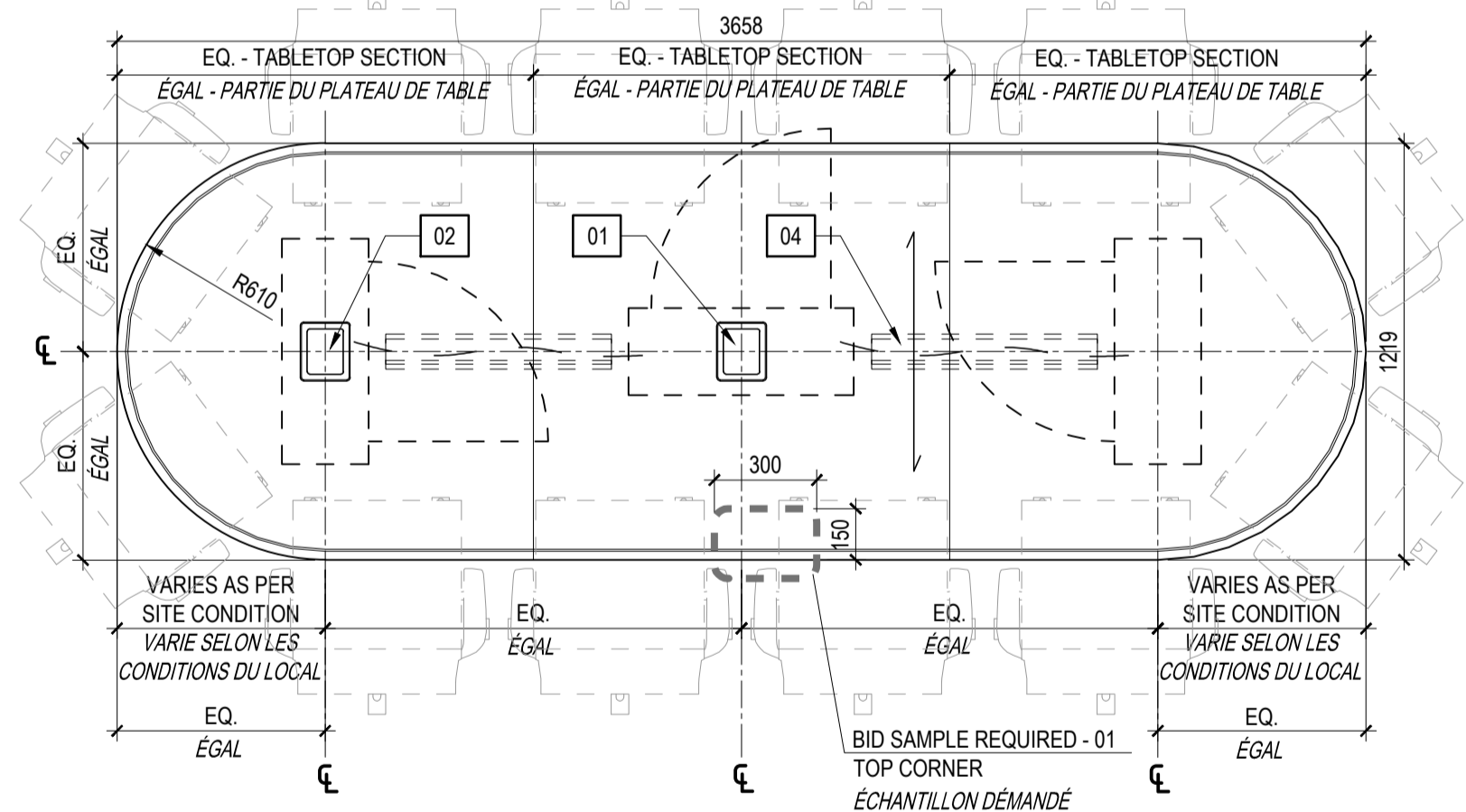
stamp	sceau	stamp	sceau



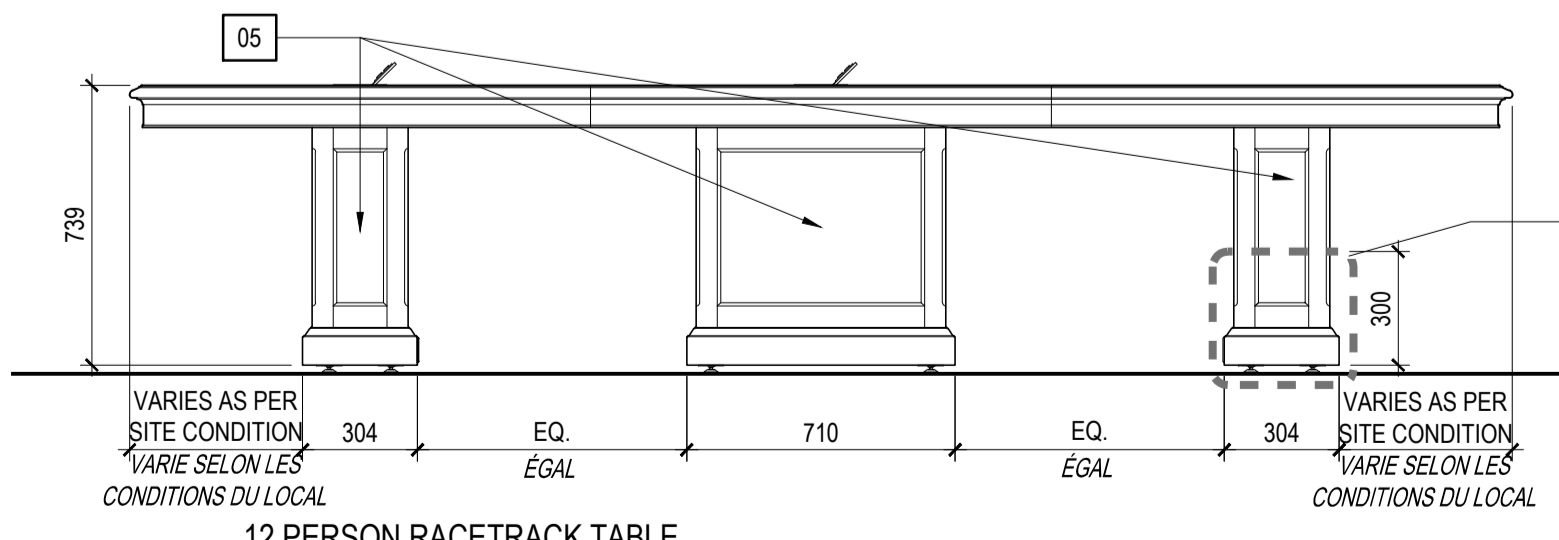
project / projet
111 WELLINGTON REHABILITATION PROJECT
RÉHABILITATION DE L'ÉDIFICE 111 WELLINGTON

drawing	dessin
RACETRACK TABLES TABLE OBLONGUE PLANS AND ELEVATIONS PLANS ET ÉLEVATIONS	
designed / conçu	
date 05/11/2015	RM
drawn / dessiné	
date 05/11/2015	YA
revised / révisé	revision / no. de
date 12/6/2016	number / YA / révision
approved / approuvé	
date	tender / soumission
PWC Project Manager / Administrateur de projets TPC	
project no.	no. du projet
	R.011801.163
drawing no.	no. du dessin

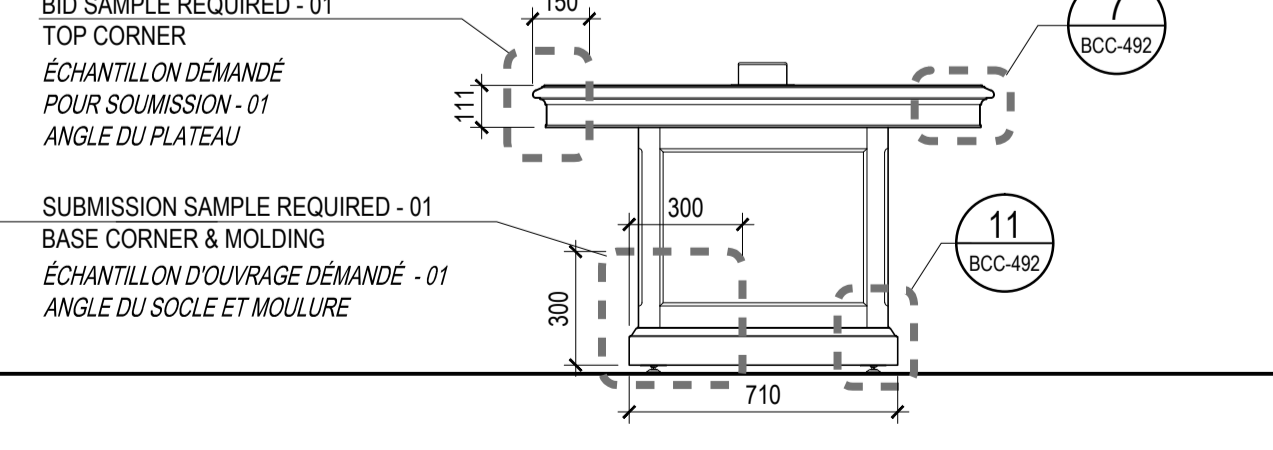
SYMBOL LEGEND / LÉGENDE DES SYMBOLES :



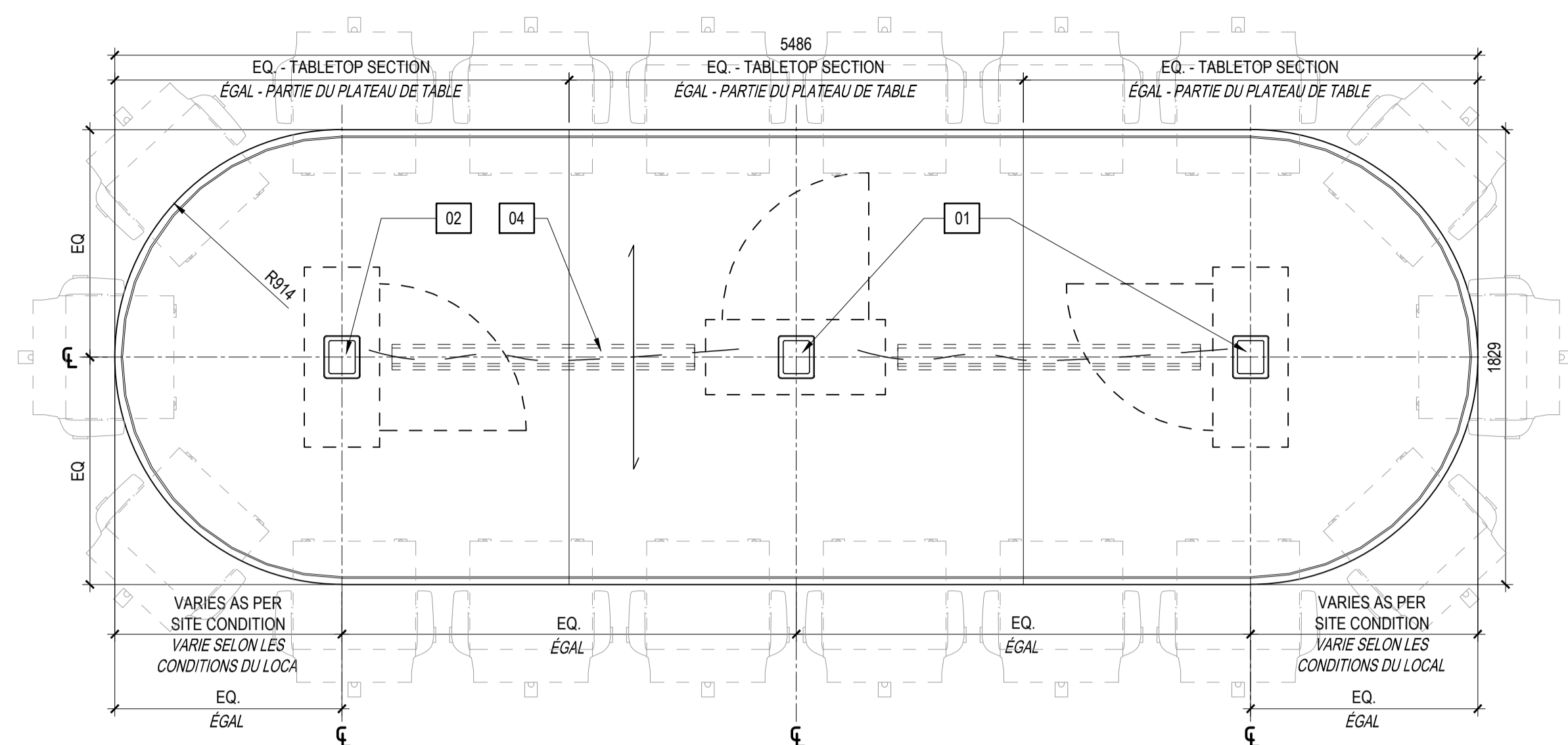
12 PERSON RACETRACK TABLE
PLAN
TABLE OBLONGUE POUR 12 PERSONNES
PLAN
5
BCC-490 1:20



12 PERSON RACETRACK TABLE
FRONT ELEVATION
TABLE OBLONGUE POUR 12 PERSONNES
ÉLEVATION FRONTALE
6
BCC-490 1:20

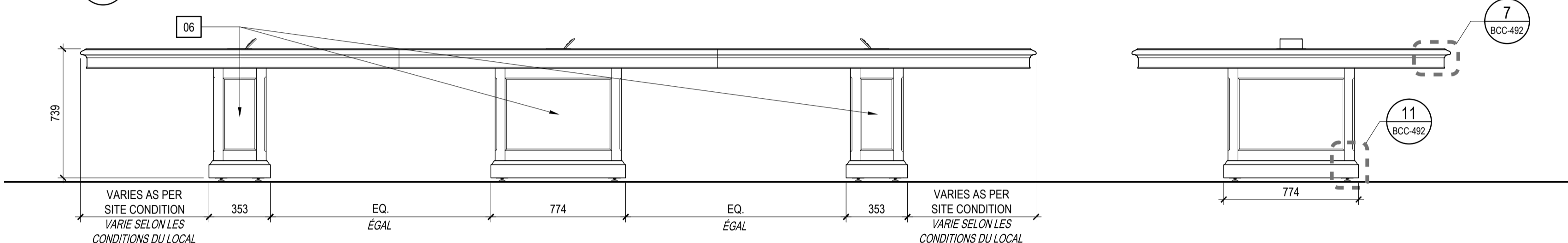


12 PERSON RACETRACK TABLE
SIDE ELEVATION
TABLE OBLONGUE POUR 12 PERSONNES
ÉLEVATION LATÉRALE
7
BCC-490 1:20



18 PERSON RACETRACK TABLE
PLAN
TABLE OBLONGUE POUR 18 PERSONNES
PLAN

1
BCC-491 1:20

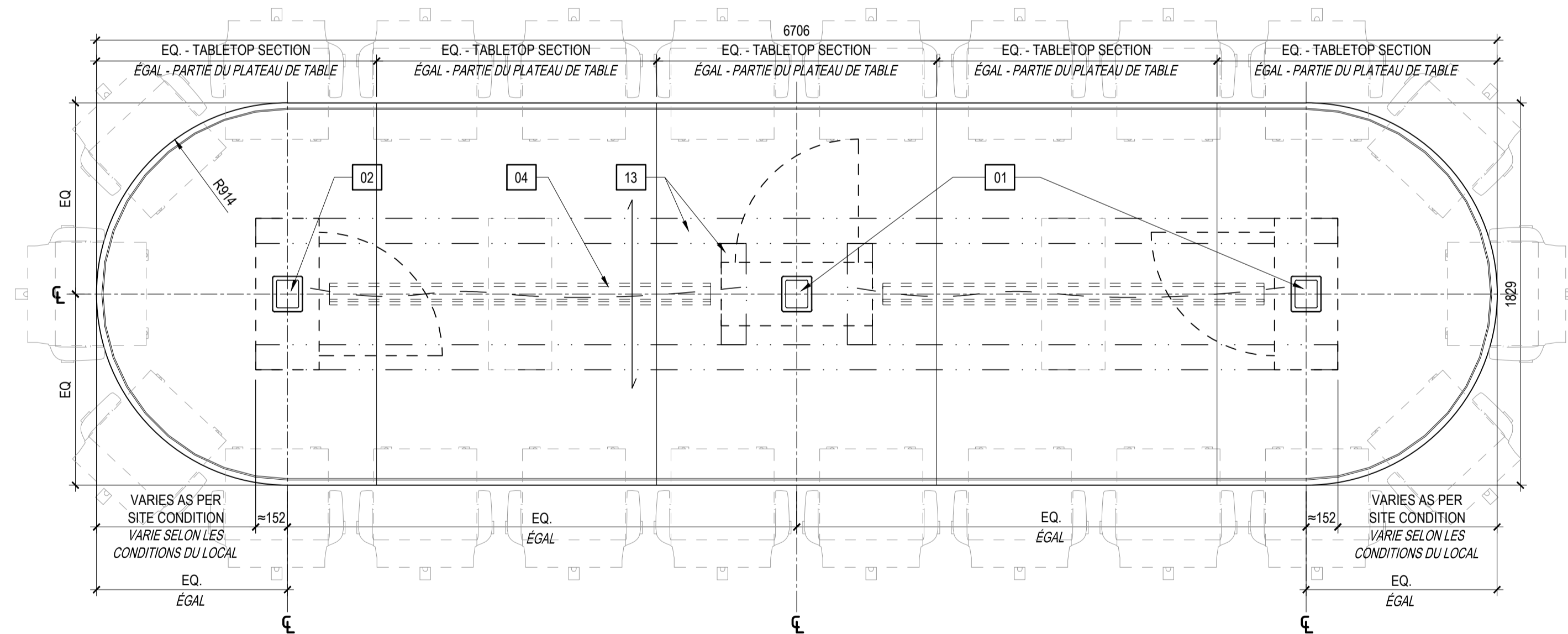


18 PERSON RACETRACK TABLE
FRONT ELEVATION
TABLE OBLONGUE POUR 18 PERSONNES
ÉLEVATION FRONTALE

2
BCC-491 1:20

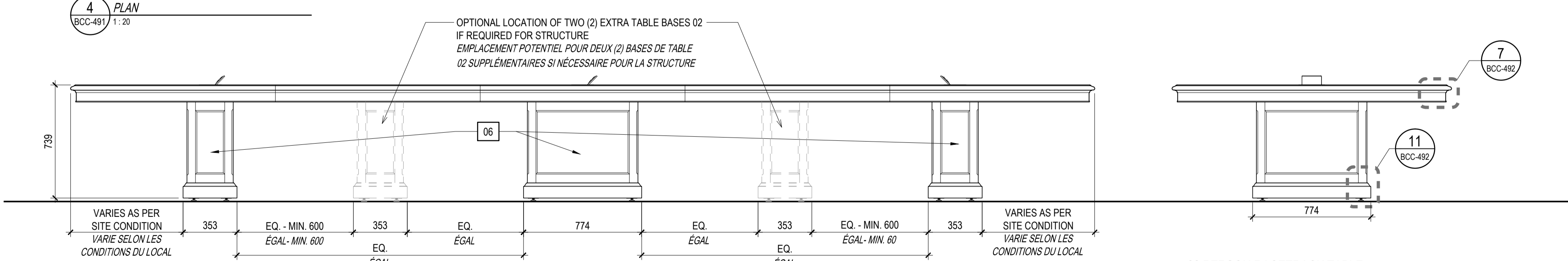
18 PERSON RACETRACK TABLE
SIDE ELEVATION
TABLE OBLONGUE POUR 18 PERSONNES
ÉLEVATION LATÉRALE

3
BCC-491 1:20



22 PERSON RACETRACK TABLE
PLAN
TABLE OBLONGUE POUR 22 PERSONNES
PLAN

4
BCC-491 1:20



22 PERSON RACETRACK TABLE
FRONT ELEVATION
TABLE OBLONGUE POUR 22 PERSONNES
ÉLEVATION FRONTALE

5
BCC-491 1:20

22 PERSON RACETRACK TABLE
SIDE ELEVATION
TABLE OBLONGUE POUR 22 PERSONNES
ÉLEVATION LATÉRALE

6
BCC-491 1:20

LEGEND / LÉGENDE : BCC-491

NOTE: ALL WALNUT VENEERED SURFACES AND ALL SOLID WALNUT SURFACES TO BE GIVEN A STAIN AND CATALYZED LACQUER FINISH TO MATCH STANDARD FINISH "IMPERIAL WALNUT" FOR COLOUR VALUE, SURFACE GLOSS AND GRAIN FILL.
NOTES: TOUTES LES SURFACES EN PLACAGE EN NOYER ET TOUTES LES SURFACES EN NOYER MASSIF DOIVENT RECEVOIR UNE FINITION EN VERNIS ET EN LAQUE CATALYSÉE AFIN DE CORRESPONDRE AUX FINITIONS DU "NOYER IMPÉRIAL" POUR LA COULEUR, LA BRILLANCE, LA TEXTURE, LA DIRECTION ET LE TYPE DE GRAIN.

GENERAL NOTES / NOTES GÉNÉRALES

DRAWING NOTES / NOTES DE DESSIN:

- 01 IT COMPONENT: FLUSH-MOUNTED TABLE TOP TILT-UP POWER BOX. ÉLÉMENT DE T.I.: BOÎTE ÉLECTRIQUE ENCASTRÉE À PANNEAU D'ACCÈS PIVOTANT.
- 02 IT COMPONENT: FLUSH-MOUNTED TABLE TOP TILT-UP CONNECTIVITY POWER/ DATA MULTI-MEDIA BOX. (NIC). MANUFACTURER IS TO CUT THE HOLE FOR THE UNIT. ÉLÉMENT DE T.I.: BOÎTE DE CONNECTIVITÉ ENCASTRÉE (ALIMENTATION ÉLECTRIQUE/ DONNÉES/ MULTIMÉDIA) À PANNEAU PIVOTANT. (NIC). LE FABRICANT DOIT DÉCOUPER UNE OUVERTURE DANS LE PLATEAU DE TABLE POUR RECEVOIR L'INSTALLATION DE LA BOÎTE.
- 04 CABLE MANAGER: AS PER DIMENSIONS INDICATED ON DRAWINGS. MOUNTED TO UNDERSIDE OF TABLETOP WITH SCREWS. GESTIONNAIRE DE CÂBLES: SUIVRE LES DIMENSIONS INDICUÉES SUR LES DESSINS. VISSÉ AU PLATEAU À CÂBLES PAR EN DESSOUS.
- 06 TABLE BASE 02: SIZE AND DETAILING AS PER DRAWINGS. PARTICLEBOARD WITH WALNUT VENEER. SOLID WALNUT EDGE. BASE DE TABLE 01: SUIVRE LES DIMENSIONS ET DÉTAILS INDICUÉS SUR LES DESSINS. AGGLOMÉRÉ AVEC PLACAGE NOYER. CHAMP NOYER MASSIF.
- 13 STEEL STRUCTURE: UNDERNEATH TABLETOP. TO REINFORCE AND SUPPORT TABLETOP. TO BE PROPOSED BY MANUFACTURER. STRUCTURE EN ACIER: INSTALLÉE EN DESSOUS DU PLATEAU DE TABLE. POUR RENFORCER ET SOUTENIR LE PLATEAU DE LA TABLE. DOIT ÊTRE PROPOSÉ PAR LE FABRICANT.

Public Works and Government Services / Travaux publics et Services gouvernementaux Canada

National Centre of Expertise / Centre d'expertise national
Architectural and Engineering Services / Services d'architecture et génie
Real Property Services Branch / Direction générale des services immobiliers

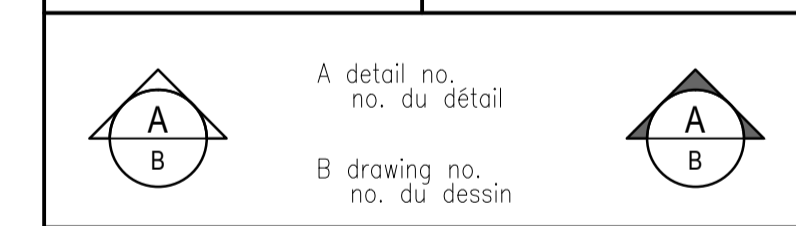
architects/architectes
ARCOP
FOURNIER
GERSOVITZ
MOSS

ARCHITECTS IN JOINT VENTURE / ARCHITECTES EN CONSORTIUM

MONTREAL: 480 RAVENHILL AVENUE, SUITE 1300 / OTTAWA: 500 DUNDAS STREET WEST
MONTREAL, QUEBEC H3A 2S4 / OTTAWA, ONTARIO K1A 0A6
TELEPHONE: 514-953-9497 / TELEPHONE: 613-943-1196
FAX: 514-953-9481 / FAX: 613-943-0523

REVISION	SUBMITTAL	DATE
05	100% SUBMISSION - REV3	12/6/2016
04	100% SUBMISSION - REV2	11/9/2016
03	100% SUBMISSION - REV.	9/20/2016
02	100% SUBMISSION	8/26/2016
01	99% SUBMISSION - REV.	6/1/2016
00	99% SUBMISSION	5/24/2016

stamp	sceau	stamp	sceau
-------	-------	-------	-------



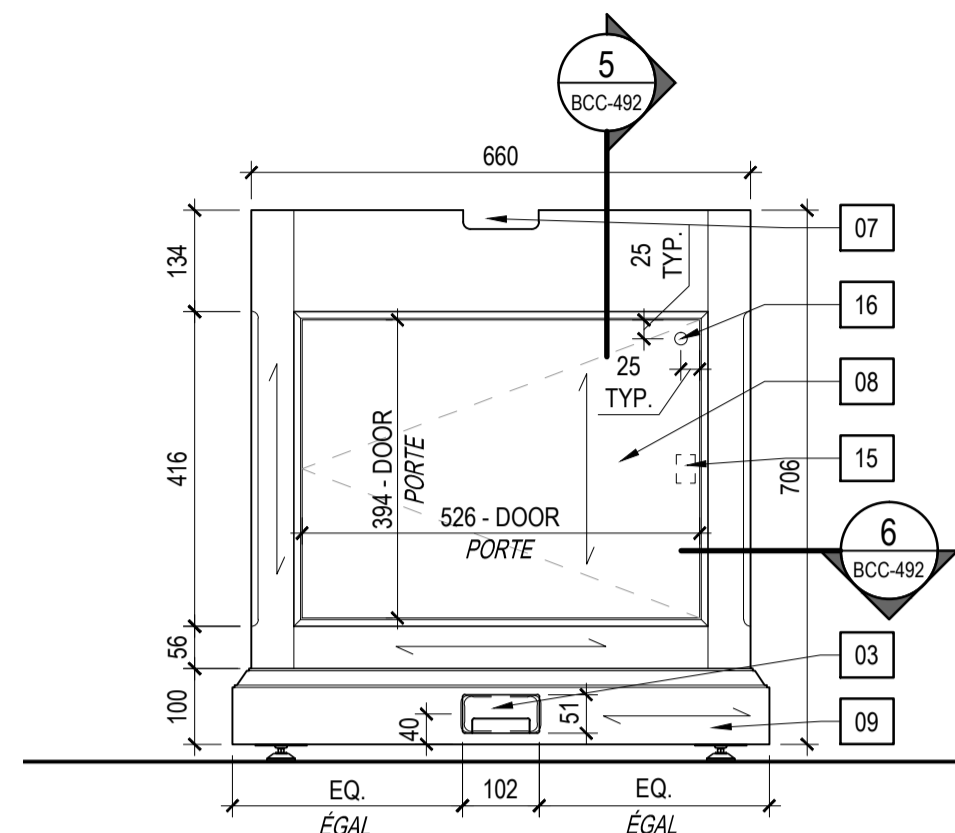
project

**111 WELLINGTON
REHABILITATION PROJECT**
**RÉHABILITATION DE
L'ÉDIFICE 111 WELLINGTON**

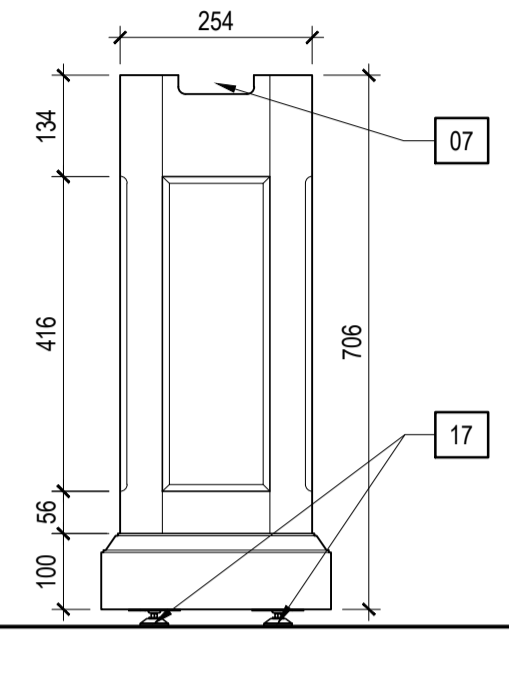
drawing	RACETRACK TABLES TABLE OBLONGUE PLANS AND ELEVATIONS PLANS ET ÉLEVATIONS	dessin
designed		conçu
date	05/11/2015	RM
drawn		dessiné
date	05/11/2015	YA
revised		revisé
date	12/6/2016	number YA
approved		approuvé
date		
tender		soumission
PWC Project Manager		Administrateur de projets TPC
project no.		no. du projet
	R.011801.163	
drawing no.		no. du dessin

SYMBOL LEGEND / LÉGENDE DES SYMBOLES :

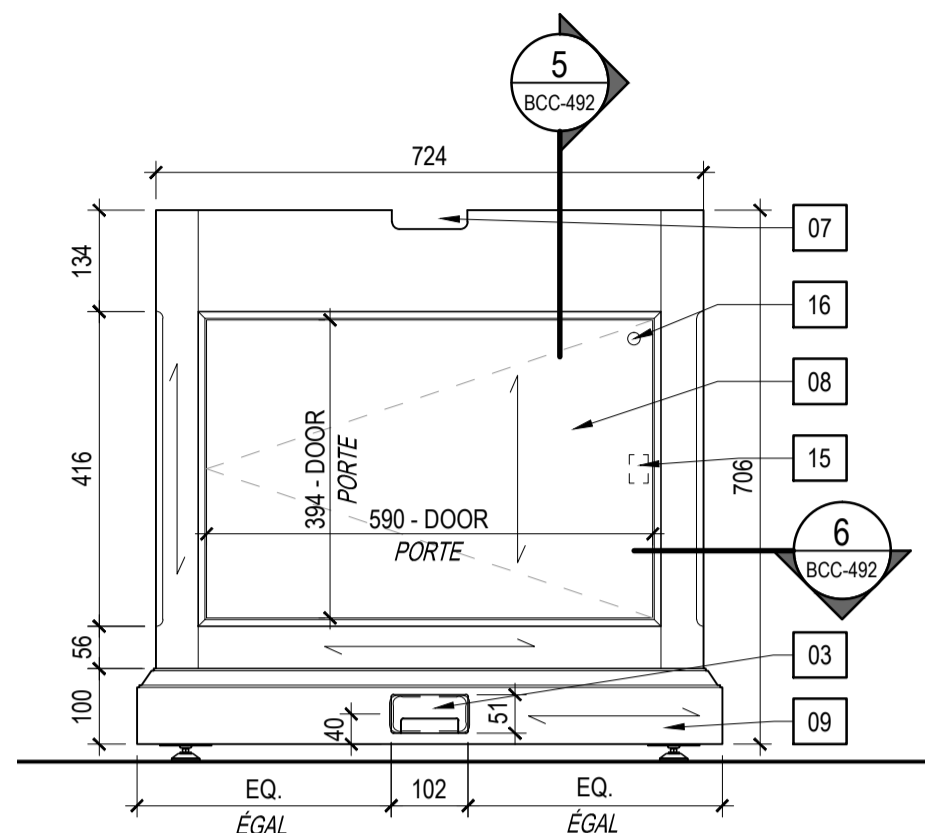




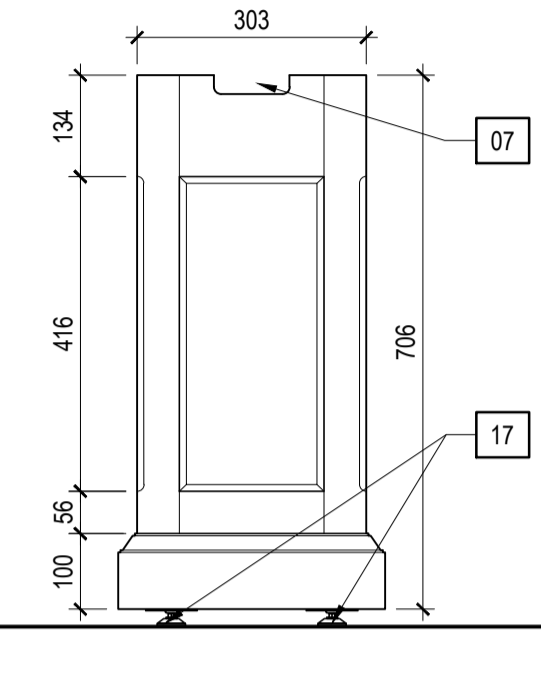
1
BCC-492 1:10
BASE 01
FRONT VIEW
BASE DE TABLE 01
VUE FRONTALE



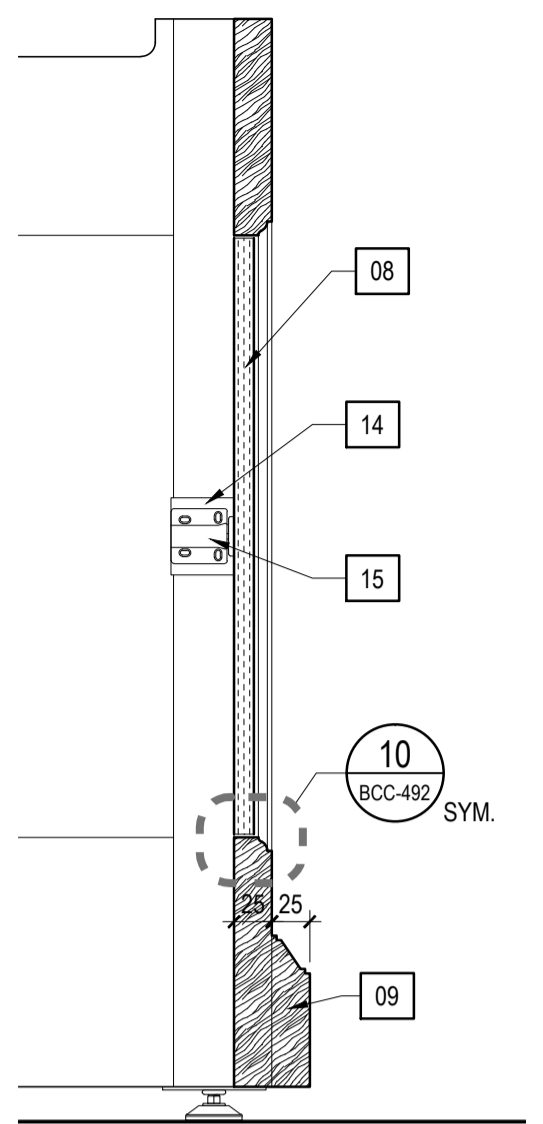
2
BCC-492 1:10
BASE 01
SIDE VIEW
BASE DE TABLE 01
VUE LATÉRALE



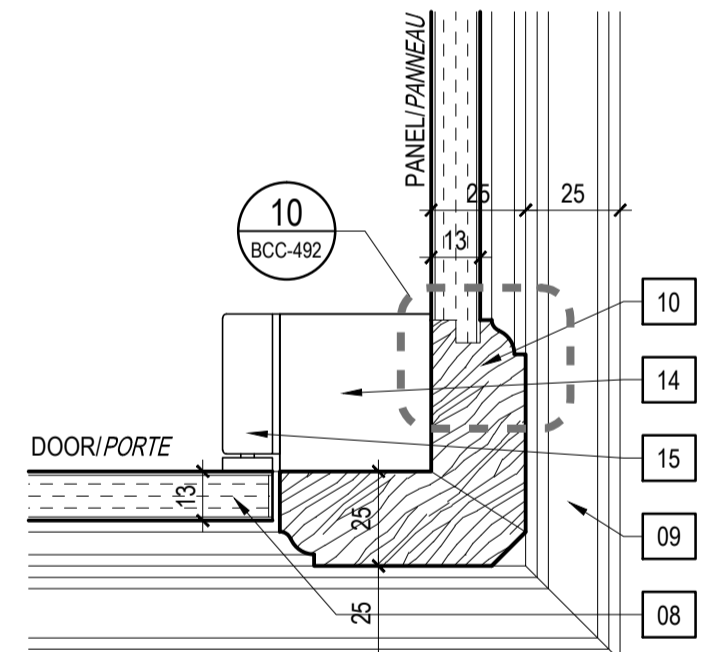
3
BCC-492 1:10
BASE 02
FRONT VIEW
BASE DE TABLE 02
VUE FRONTALE



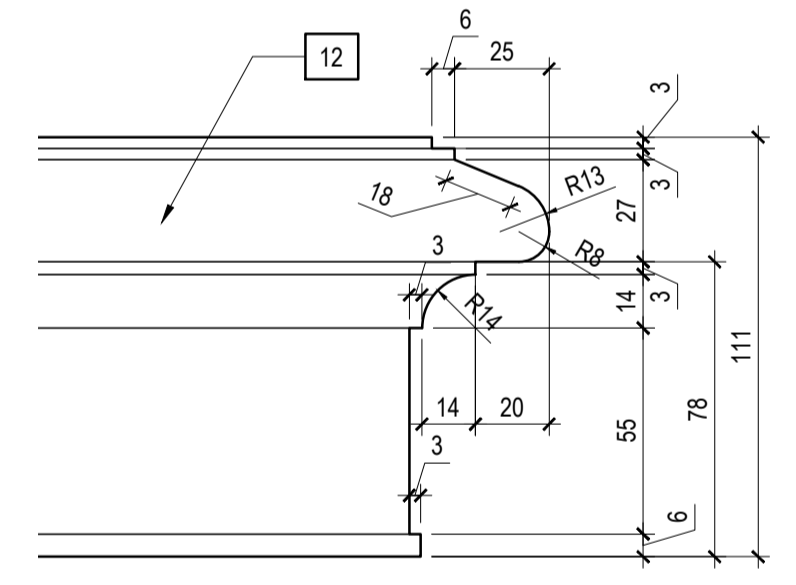
4
BCC-492 1:10
BASE 02
SIDE VIEW
BASE DE TABLE 02
VUE LATÉRALE



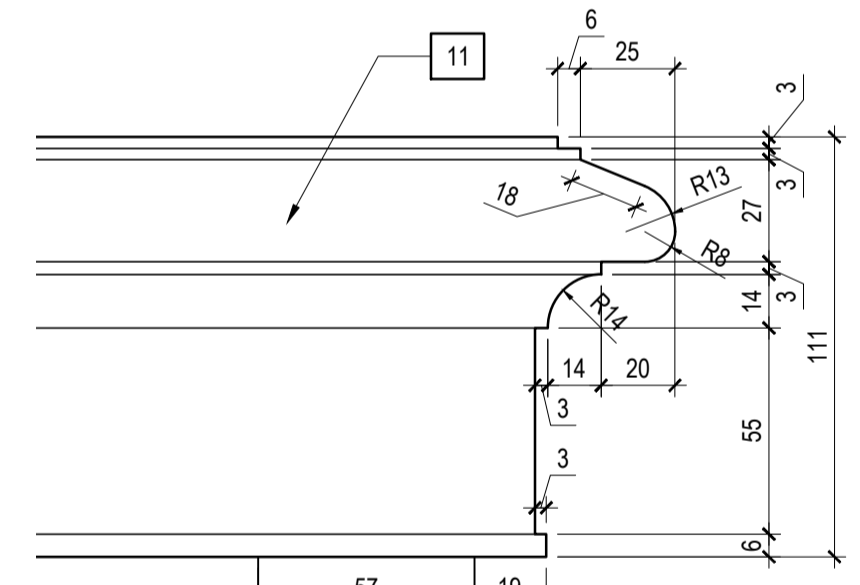
5
BCC-492 1:5
BASES 01 & 02
SECTION
BASES DE TABLE 01 ET 02
COUPE



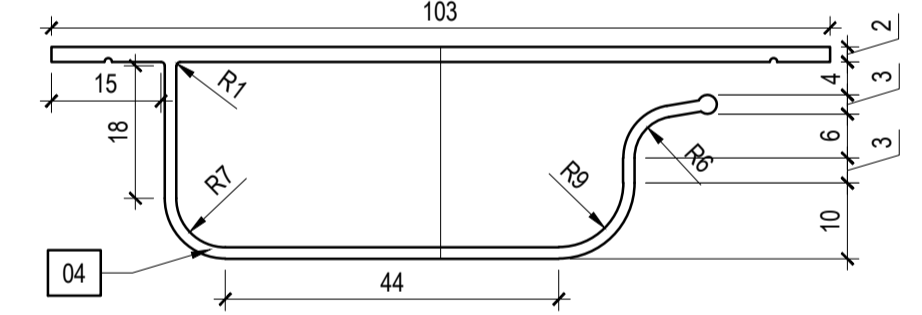
6
BCC-492 1:2
ACCESS DOOR
DETAIL
PORTE D'ACCÈS
DÉTAIL



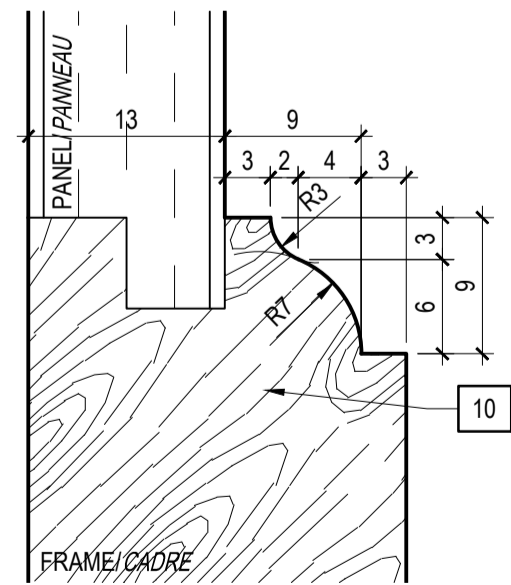
7
BCC-492 1:2
TABLETOP PROFILE
DETAIL
PROFIL DU PLATEAU DE TABLE
DÉTAIL



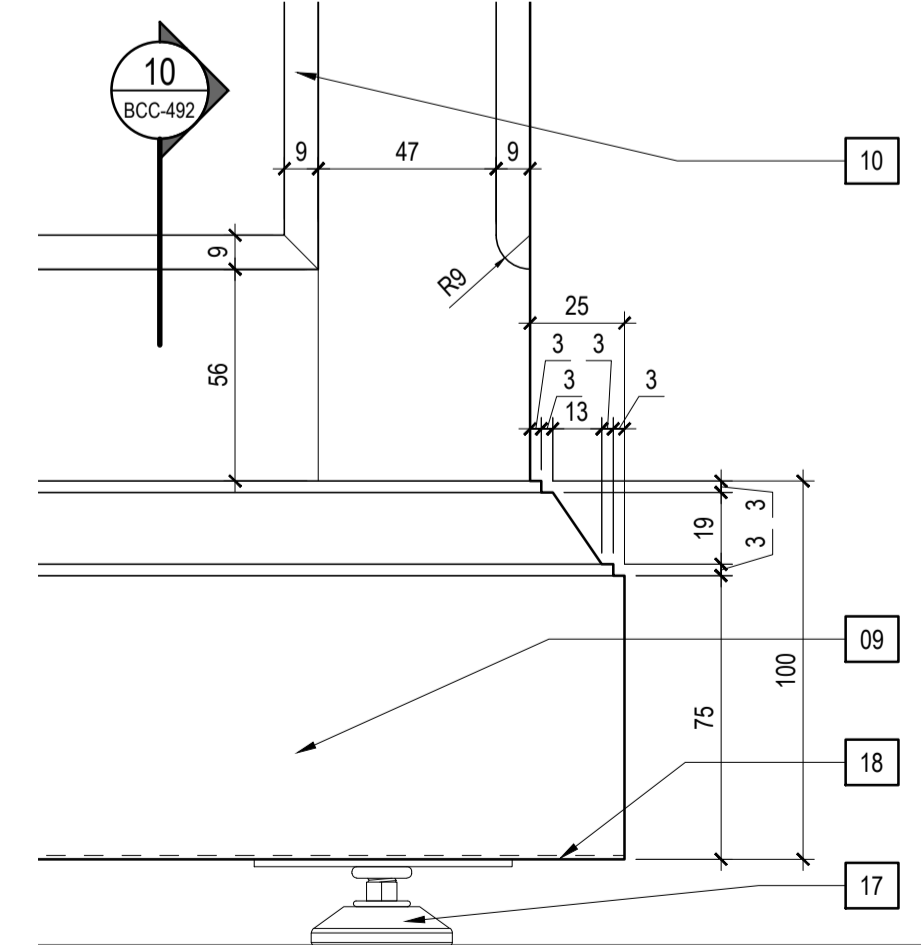
8
BCC-492 1:2
WORKTOP PROFILE
DETAIL
PROFIL DU PLAN DE TRAVAIL
DÉTAIL



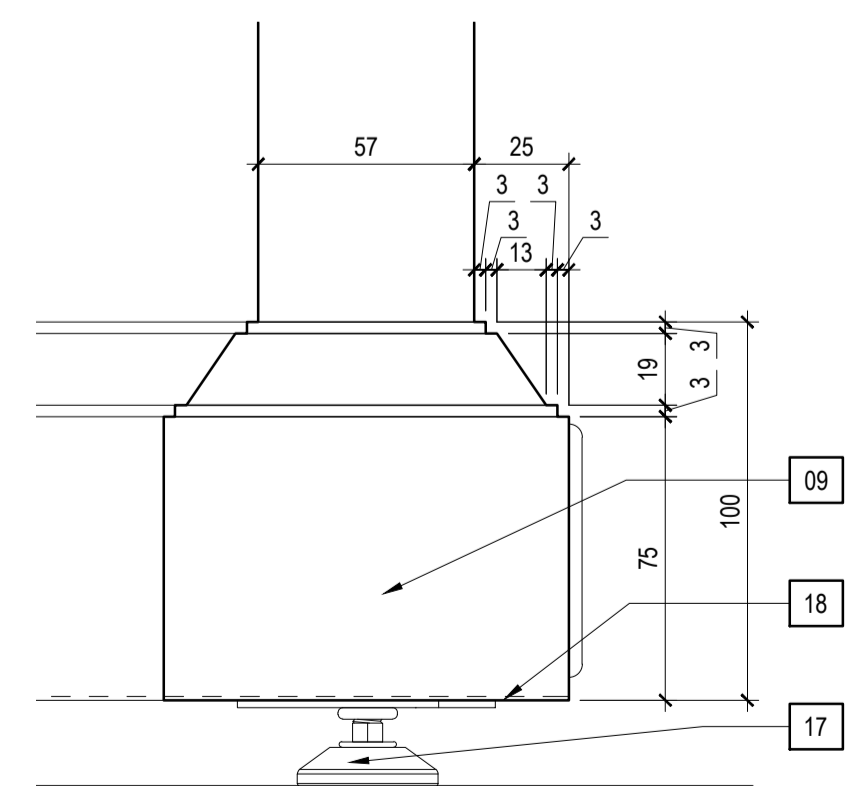
9
BCC-492 1:1
DETAIL: PRE-FABRICATED
UNDER TABLE CABLE MANAGER
DÉTAIL: GESTIONNAIRE DE CÂBLES PRÉFABRIQUÉ
INSTALLÉ SUR LE PLATEAU À CÂBLES



10
BCC-492 2:1
WOOD TRIM
DETAIL
GARNITURE EN BOIS
DÉTAIL



11
BCC-492 1:2
BASE PROFILE
DETAIL
PROFIL DU SOCLE
DÉTAIL



12
BCC-492 1:2
BASE PROFILE - DESK
DETAIL
PROFIL DU SOCLE - BUREAU
DÉTAIL

LEGEND / LÉGENDE : BCC-492

NOTE: ALL WALNUT VENEERED SURFACES AND ALL SOLID WALNUT SURFACES TO BE GIVEN A STAIN AND CATALYZED LACQUER FINISH TO MATCH STANDARD FINISH "IMPERIAL WALNUT" FOR COLOUR VALUE, SURFACE GLOSS AND GRAIN FILL.
 NOTES: TOUTES LES SURFACES EN PLACAGE EN NOYER ET TOUTES LES SURFACES EN NOYER MASSIF DOIVENT RECEVOIR UNE FINITION EN VERNIS ET EN LAQUE CATALYSÉE AFIN DE CORRESPONDRE AUX FINITIONS DU "NOYER IMPÉRIAL" POUR LA COULEUR, LA BRILLANCE, LA TEXTURE, LA DIRECTION ET LE TYPE DE GRAIN.

GENERAL NOTES / NOTES GÉNÉRALES

DRAWING NOTES / NOTES DE DESSIN:

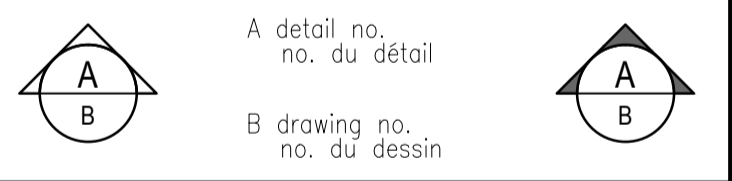
- 03 IT COMPONENT: FLUSH-MOUNTED GROMMET (TO BE PROPOSED BY MANUFACTURER).
ÉLÉMENT DE T.I.: PASSE-CÂBLE ENCASTRÉ (DOIT ÊTRE PROPOSÉ PAR LE FABRICANT).
- 04 CABLE MANAGER: AS PER DIMENSIONS INDICATED ON DRAWINGS. MOUNTED TO UNDERSIDE OF TABLETOP WITH SCREWS.
GESTIONNAIRE DE CÂBLES: SUIVRE LES DIMENSIONS INDICUÉES SUR LES DESSINS. VISSÉ AU PLATEAU À CÂBLES PAR EN DESSOUS.
- 07 OPENING FOR CABLE MANAGEMENT.
OUVERTURE POUR LA GESTION DE CÂBLES.
- 08 ACCESS DOOR: SIZE AS PER DRAWINGS. PARTICLE BOARD WITH WALNUT VENEER. SOLID WALNUT EDGE.
PORTE D'ACCÈS: SUIVRE LES DIMENSIONS INDICUÉES SUR LES DESSINS. AGGLOMÉRÉ AVEC PLACAGE NOYER. CHAMP NOYER MASSIF.
- 09 WOOD BASE: SIZE AND DETAILING AS PER DRAWINGS. SOLID WALNUT.
SOCLE EN BOIS: SUIVRE LES DIMENSIONS ET DÉTAILS INDICUÉS SUR LES DESSINS. NOYER MASSIF.
- 10 WOOD FRAME: SIZE AND DETAILING AS PER DRAWINGS. SOLID WALNUT.
CADRE EN BOIS: SUIVRE LES DIMENSIONS ET DÉTAILS INDICUÉS SUR LES DESSINS. NOYER MASSIF.
- 11 WORKTOP: SIZE AND DETAILING AS PER DRAWINGS. PARTICLEBOARD WITH WALNUT VENEER. SOLID WALNUT EDGE.
PLAN DE TRAVAIL: SUIVRE LES DIMENSIONS ET DÉTAILS INDICUÉS SUR LES DESSINS. AGGLOMÉRÉ AVEC PLACAGE NOYER. CHAMP NOYER MASSIF.
- 12 TABLETOP: SIZE AND DETAILING AS PER DRAWINGS. PARTICLEBOARD WITH WALNUT VENEER. SOLID WALNUT EDGE.
PLATEAU DE TABLE: SUIVRE LES DIMENSIONS ET DÉTAILS INDICUÉS SUR LES DESSINS. AGGLOMÉRÉ AVEC PLACAGE NOYER. CHAMP NOYER MASSIF.
- 14 WOOD BLOCKING.
CALE EN BOIS.
- 15 TOUCH LATCH.
LOQUET À PRESSION.
- 16 LOCK.
SERRURE.
- 17 HEAVY DUTY ADJUSTABLE GLIDES: BLACK FINISH.
PATINS AJUSTABLES POUR USAGE INTENSIF: FINI NOIR.
- 18 PLASTIC LAMINATE: 0.8mm THICK LAMINATE TO PROVIDE PROTECTION TO BOTTOM OF COMPONENT. BLACK.
PLASTIQUE STRATIFIÉ DE 0.8mm D'ÉPAISSEUR POUR ASSURER UNE PROTECTION DES ÉLÉMENTS DU SOCLE. FINI NOIR.

SYMBOL LEGEND / LÉGENDE DES SYMBOLES :



REVISION	SUBMITTAL	DATE
05	100% SUBMISSION - REV3	12/6/2016
04	100% SUBMISSION - REV2	11/9/2016
03	100% SUBMISSION - REV.	9/20/2016
02	100% SUBMISSION	8/26/2016
01	99% SUBMISSION - REV.	6/1/2016
00	99% SUBMISSION	5/24/2016

stamp	seal	stamp	seal
-------	------	-------	------



project
 111 WELLINGTON
 REHABILITATION PROJECT
 RÉHABILITATION DE
 L'ÉDIFICE 111 WELLINGTON

drawing	RACETRACK TABLES TABLE OBLONGUE DETAILS DÉTAILS	dessin
designed		conçu
date	05/11/2015	RM
drawn		dessiné
date	05/11/2015	YA
revised	revisé	revision no. de
date	12/6/2016	number YA révision
approved		approuvé
date		
tender		soumission
PWC Project Manager		Administrateur de projets TPC
project no.		no. du projet

R.011801.163
 drawing no. no. du dessin