



**RETURN BIDS TO:**  
**RETOURNER LES SOUMISSIONS À:**  
Travaux publics et Services gouvernementaux  
Canada  
Place Bonaventure, portail Sud-Est  
800, rue de La Gauchetière Ouest  
7<sup>ème</sup> étage  
Montréal  
Québec  
H5A 1L6  
FAX pour soumissions: (514) 496-3822

## SOLICITATION AMENDMENT MODIFICATION DE L'INVITATION

The referenced document is hereby revised; unless otherwise indicated, all other terms and conditions of the Solicitation remain the same.

Ce document est par la présente révisé; sauf indication contraire, les modalités de l'invitation demeurent les mêmes.

Comments - Commentaires

Vendor/Firm Name and Address  
Raison sociale et adresse du  
fournisseur/de l'entrepreneur

Issuing Office - Bureau de distribution  
Travaux publics et Services gouvernementaux Canada  
Place Bonaventure, portail Sud-Est  
800, rue de La Gauchetière Ouest  
7<sup>ème</sup> étage  
Montréal  
Québec  
H5A 1L6

<b>Title - Sujet</b> Redevelopment of laboratories Healt	
<b>Solicitation No. - N° de l'invitation</b> EF944-172249/A	<b>Amendment No. - N° modif.</b> 010
<b>Client Reference No. - N° de référence du client</b> R.042032.001	<b>Date</b> 2017-02-10
<b>GETS Reference No. - N° de référence de SEAG</b> PW-\$MTC-560-14172	
<b>File No. - N° de dossier</b> MTC-6-39312 (560)	<b>CCC No./N° CCC - FMS No./N° VME</b>
<b>Solicitation Closes - L'invitation prend fin</b> <b>at - à 02:00 PM</b> <b>on - le 2017-02-22</b>	
<b>Time Zone</b> Fuseau horaire Heure Normale du l'Est HNE	
<b>F.O.B. - F.A.B.</b> <b>Plant-Usine:</b> <input type="checkbox"/> <b>Destination:</b> <input checked="" type="checkbox"/> <b>Other-Autre:</b> <input type="checkbox"/>	
<b>Address Enquiries to: - Adresser toutes questions à:</b> Ghali, Camille	<b>Buyer Id - Id de l'acheteur</b> mtc560
<b>Telephone No. - N° de téléphone</b> (514) 496-3871 ( )	<b>FAX No. - N° de FAX</b> ( ) -
<b>Destination - of Goods, Services, and Construction:</b> <b>Destination - des biens, services et construction:</b>	

Instructions: See Herein

Instructions: Voir aux présentes

<b>Delivery Required - Livraison exigée</b>	<b>Delivery Offered - Livraison proposée</b>
<b>Vendor/Firm Name and Address</b> <b>Raison sociale et adresse du fournisseur/de l'entrepreneur</b>	
<b>Telephone No. - N° de téléphone</b> <b>Facsimile No. - N° de télécopieur</b>	
<b>Name and title of person authorized to sign on behalf of Vendor/Firm</b> <b>(type or print)</b> <b>Nom et titre de la personne autorisée à signer au nom du fournisseur/</b> <b>de l'entrepreneur (taper ou écrire en caractères d'imprimerie)</b>	
<b>Signature</b>	<b>Date</b>



## **MODIFICATION No.10**

Cette modification a pour but, de répondre à certaines questions reçues pendant l'affichage de l'appel d'offres.

**Nous n'accepterons plus de questions à partir de vendredi 10 février.**

**- Tous les autres termes et conditions demeurent inchangés -**



## ADDENDA PAGEAU MOREL N°06



Mécanique

Électricité

### 1 GÉNÉRAL

- 1.1 Le présent addenda fait partie intégrante des documents du contrat et doit être lu conjointement avec les documents. Il a préséance en cas de contradiction.

### 2 PORTÉE

- 2.1 Modifications aux documents d'appel d'offres.

- 2.2 Question : « *Au devis, Section 12 35 53.16, article 2.1, il est écrit que les éviers type E-1 et E-2 sont fournis avec le mobilier. Cependant, sur les plans de plomberie, on retrouve plutôt des éviers type EV-1 et EV-2. Est-ce qu'il s'agit d'autres éviers à fournir ? Si oui, s'il-vous-plait, nous donner les spécifications de ceux-ci.* »  
Réponse : Voir l'article 3.1 du présent addenda.

- 2.3 Question : « *S'il-vous-plait, nous fournir les spécifications pour le conditionneur d'eau du VC-001-134 (Référence diagramme M-20).* »  
Réponse : Voir l'article 3.2 du présent addenda.

- 2.4 Question : « *Ce devis spécifie uniquement un matériel pour les tuyaux résistant à l'acide pour les laboratoires pour être utilisé dans le corridor technique. Malheureusement, le seul fabricant de ces matériaux vient de fermer ses portes, et il n'existe plus la quantité de ce matériau chez les fournisseurs pour approvisionner le projet. S'il-vous-plait, spécifier le matériau à utiliser.* »  
Réponse : Voir l'article 3.3 du présent addenda.

- 2.5 Question : « *Est-ce que le contrôle d'accès doit être exécuté par un intégrateur existant. Si oui, précisez s'il-vous-plait.* »  
Réponse : Voir l'article 3.5 du présent addenda.

- 2.6 Question : « *Les fabricants souhaiteraient avoir une liste avec des modèles de luminaires suggérés afin de soumettre des prix avec une base de référence équivalente. S'il-vous-plait, soumettre une liste ou préciser au tableau du dessin R.042032.001-E002 des modèles de références.* »  
Réponse : Voir les dessins d'électricité révisés et émis selon la liste de dessins avec le présent addenda.

- 2.7 Question : « *Pour les rubans au DEL, veuillez préciser : la couleur du ruban, l'extrusion en aluminium, graduable ou non.* »  
Réponse : Voir les dessins d'électricité révisés et émis selon la liste de dessins avec le présent addenda.



## ADDENDA PAGEAU MOREL N°06

- 2.8 Question : « À la légende du dessin E02, il manque des symboles pour le contrôles d'accès. »  
Réponse : Voir les dessins d'électricité révisés et émis selon la liste de dessins avec le présent addenda.

### 3 DESCRIPTION ÉLECTROMÉCANIQUE

- 3.1 Devis – Section 12 35 53.16

- 3.1.1 L'article 2.1.7.1 est modifié comme suit :

.1 EV-1 : évier à une (1) cuve de laboratoire

- 3.1.2 L'article 2.1.7.2 est modifié comme suit :

.2 EV-2 : évier à une (1) cuve de laboratoire

- 3.2 Devis – Section 22 11 16

- 3.2.1 L'article 2.8 est ajouté comme suit :

#### **2.8 CONDITIONNEUR D'EAU**

.1 Conditionneur d'eau à traitement catalytique « mag-o-pure » avec cartouche filtrante.

- 3.3 Devis – Section 22 13 17

- 3.3.1 L'article 1.2.1.5 est ajouté comme suit :

.5 ASTM C1053, Standard Specification for Borosilicate Glass Pipe and Fittings for Drain, Waste, and Vent (DWV) Applications.

- 3.3.2 L'article 2.2 est ajouté comme suit :

#### **2.2 TUYAUX EN VERRE, RACCORDS ET JOINTS POUR RÉSEAUX D'ÉVACUATION ET DE VENTILATION**

.1 Tuyauterie et raccords connexes de verre non enterrés pour laboratoire.

.2 Tuyauterie et raccords connexes de verre en borosilicate classifiés U.L., selon ASTM C1053, résistant à la corrosion chimique, approuvé comme produit incombustible pouvant traverser un cloisonnement coupe-feu ou y être enfermée selon les codes et règlements en vigueur.

.3 Joint verre-verre : à accouplement à compression. Revêtement extérieur, boulons et écrous de l'accouplement en acier inoxydable série 300. Garniture de compression en caoutchouc type Buna-N. Joint d'étanchéité en tétra-fluoro-éthylène. Type de joint permettant un changement d'angle jusqu'à 4 degrés sans fuite.

.4 Joint verre-autre matériau : à accouplement à compression. Revêtement extérieur, boulons et écrous de l'accouplement en acier inoxydable série 300. Garniture de compression en caoutchouc type Buna-N. Joint d'étanchéité en tétra-fluoro-éthylène.

- 3.3.3 L'article 3.1.2 est ajouté comme suit :

.2 Pour la tuyauterie de drainage et d'évent dans le corridor de service, si les matériaux en fonte de silice ne sont pas disponible, utiliser des tuyaux de verre en borosilicate classifiés U.L., selon ASTM C1053 et les raccords connexes.



## ADDENDA PAGEAU MOREL N°06

### 3.4 Devis – Section 23 34 00

#### 3.4.1 L'article 2.4.3.17 est modifié comme suit :

*.17 Toutes les surfaces d'acier ou d'aluminium auront un recouvrement époxy 10 mils contre les intempéries et vapeurs corrosives. Le ventilateur sera peint de la couleur standard.*

#### 3.4.2 L'article 2.4.3.18 est modifié comme suit :

*.18 Silencieux en forme de buse acoustique qui doit être conçu comme partie intégrante de la tuyère d'échappement du ventilateur sans augmenter la hauteur de l'assemblage global. Média acoustique fait de 3 lbs de fibre de verre isolée de l'air évacué par un film média acoustique non-fibreux. Revêtement interne sera fait d'acier perforé résistant à la corrosion. Atténuation d'un minimum de 12-15 dBA par ventilateur selon les méthodes d'AMCA 300 avec le silencieux installé sur le ventilateur. Des essais effectués avec le ventilateur et le silencieux séparément ne seront pas acceptées.*

### 3.5 Devis – Section 28 13 00

#### 3.5.1 L'article 2.1.3 est ajouté comme suit :

*.3 Pour information seulement : la compagnie qui s'occupe présentement de l'entretien et la réparation du système de contrôle d'accès est Altel inc.*

### 3.6 Dessins MÉCANIQUE

#### 3.6.1 Aucune révision aux dessins.

### 3.7 Dessins ÉLECTRICITÉ

#### 3.7.1 Les dessins sont révisés et émis selon la liste de dessins avec le présent addenda.



## LISTE DES DESSINS DRAWINGS LIST

ÉMISSION / ISSUE	
DATE	2017-02-10
RAISON / REASON	Émis pour addenda No 6 Issued for addendum No 6

PAGE	TITRE DU DESSIN / DRAWINGS LIST	RÉVISION / REVISION	DESCRIPTION
E01	Page Frontispice <i>Front page</i>	0	
E02	Légende <i>Legend</i>	1	Émis   Issued
E03	Distribution électrique partielle normale - Démolition <i>Partial electrical normal distribution - Demolition</i>	0	
E04	Distribution électrique partielle urgence - Démolition <i>Partial electrical emergency distribution - Demolition</i>	0	
E05	Distribution électrique partielle -Temporaire <i>Partial electrical distribution - Temporary</i>	0	
E06	Distribution électrique partielle normale - Modifié <i>Partial electrical normal distribution - Modified</i>	0	
E07	Distribution électrique partielle urgence - Modifié <i>Partial electrical emergency distribution - Modified</i>	0	
E08	Éclairage et appel général 1er étage - Démolition <i>Lighting and public announcements 1st floor - Demolition</i>	0	
E09	Éclairage et appel général 2e étage - Démolition <i>Lighting and public announcements 2nd floor - Demolition</i>	0	
E10	Éclairage et appel général 1er étage - Modifié <i>Lighting and public announcements 1st floor - Modified</i>	1	Émis   Issued
E11	Éclairage et appel général 2e étage - Modifié <i>Lighting and public announcements 2nd floor - Modified</i>	1	Émis   Issued
E12	Services 1er étage - Démolition <i>Services 1st floor - Demolition</i>	0	
E13	Services 2e étage - Démolition <i>Services 2nd floor - Demolition</i>	0	
E14	Services 1er étage - Modifié <i>Services 1st floor - Modified</i>	0	
E15	Services 2e étage - Modifié <i>Temporary services 2nd - Modified</i>	0	
E16	Services temporaires 1er étage - Modifié <i>Temporary services 1st floor - Modified</i>	0	
E17	Services 1er étage et sous-sol - Modifié <i>Services 1st floor and basement - Modified</i>	0	



## LISTE DES DESSINS DRAWINGS LIST

ÉMISSION / ISSUE	
DATE	2017-02-10
RAISON / REASON	Émis pour addenda No 6 Issued for addendum No 6

PAGE	TITRE DU DESSIN / DRAWINGS LIST	RÉVISION / REVISION	DESCRIPTION
E18	Tableaux des équipements 1er et 2e étage <i>Table of equipments 1st and 2nd floor</i>	0	
E19	Services Plan de site / sous-sol <i>Services Site plan / basement</i>	0	
E20	Services appentis et toit - Démolition <i>Services penthouse and roof - Demolition</i>	0	
E21	Services appentis et toit - Modifié <i>Services penthouse and roof - Modified</i>	0	
E22	Détails <i>Details</i>	0	
E23	Panneaux électrique 1er étage et sous-sol - Existant et Démolition <i>Electrical Schedule 1st floor and basement - Existing and Demolition</i>	0	
E24	Panneaux électrique 2e étage et appentis - Existant et Démolition <i>Electrical Schedule 2nd floor and penthouse - Existing and Demolition</i>	0	
E25	Panneaux électrique 1er étage - Nouveau et Modifié <i>Electrical Schedule 1st floor - New and Modified</i>	0	
E26	Panneaux électrique 1er étage et sous-sol- Modifié <i>Electrical Schedule 1st floor and basement - Modified</i>	0	
E27	Panneaux électrique 2e étage et appentis- Nouveau et Modifié <i>Electrical Schedule 2nd floor and penthouse - New and Modified</i>	0	
E28	Panneaux électrique 1er étage - Temporaires <i>Electrical Schedule 1st floor - Temporary</i>	0	
E29	Tableau des relais basse tension 1e et 2e étage - Existant et Modifié <i>Table low voltage relay 1st and 2nd floor - Existing and Modified</i>	0	

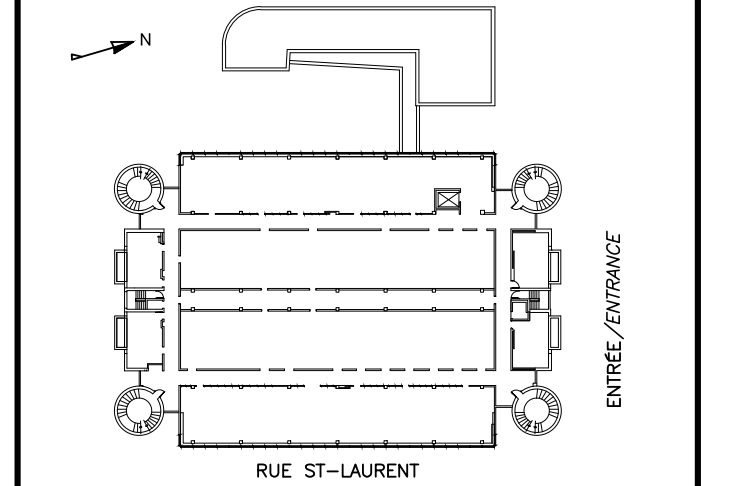






NOTE(S) SPÉCIFIQUE(S):

- A- BOÎTE DE JONCTION POUR CONNECTER LE BLOC D'ALIMENTATION DES APPAREILS D'ÉCLAIRAGE DES ALCOVES. INSTALLÉE EN SURFACE / JUNCTION BOX FOR CONNECTING THE POWER SUPPLY OF THE LIGHTING FIXTURES IN THE ALCOVES. INSTALLED ON SURFACE
- B- L'EMPLACEMENT EXACT DE LA BOÎTE DE JONCTION ET DU BLOC D'ALIMENTATION DES APPAREILS D'ÉCLAIRAGE DOIT ÊTRE VALIDÉ SUR PLACE POUR DIMINUER LEUR VISIBILITÉ À PARTIR DU CORRIDOR / THE EXACT LOCATION OF THE JUNCTION BOX AND POWER SUPPLY FOR THE LIGHTING FIXTURES MUST BE VALIDATED ON SITE TO REDUCE VISIBILITY FROM THE CORRIDOR
- C- FOURNISSEZ ET INSTALLEZ UN ÉCHANTILLON TYPIQUE D'ALCOVE POUR APPROBATION AVANT DE PROCÉDER À L'INSTALLATION DE L'ÉCLAIRAGE DES AUTRES ALCOVES / PROVIDE AND INSTALL THE LIGHTING COMPONENTS OF A TYPICAL ALCOVE FOR APPROBATION PRIOR TO THE INSTALLATION OF THE LIGHTING OF OTHERS ALCOVES
- D- APPAREILS D'ÉCLAIRAGE LONGUEUR DE 2M. INSTALLÉ VERTICALEMENT CENTRÉ SUR LE CADRE DE L'ALCOVE / LIGHTING FIXTURES LENGTH OF 2M. INSTALLED VERTICALLY CENTERED ON THE ALCOVE FRAME



EXTRAIT DU 1er ÉTAGE / EXCERPT 1st FLOOR  
ÉCHELLE: 1:50 / SCALE: 1:50

CE PLAN NE DOIT PAS ÊTRE UTILISÉ À DES  
FINS DE CONSTRUCTION OU D'INSTALLATION.

THIS DRAWING SHALL NOT BE USED FOR  
CONSTRUCTION OR INSTALLATION  
PURPOSES

MODIFIÉ / MODIFIED

1	ADDENDA No 6	17-02-10
0	SRS ÉMS POUR APPEL D'OFFRES	16-12-09


A. no. de détail  
B. no. de la feuille--où détail  
C. no. de la feuille--où détail

Projet  
LABORATOIRES ET BUREAUX  
DE SANTÉ CANADA  
HEALTH CANADA LABORATORIES AND OFFICES  
1001, rue Saint-Laurent Ouest, Longueuil  
(Québec) J4K 1C7

RÉAMÉNAGEMENT DES  
LABORATOIRES - BLOC A  
REDEVELOPMENT OF THE  
LABORATORIES - BLOC A

ÉCLAIRAGE ET APPEL GÉNÉRAL  
LIGHTING AND PUBLIC  
ANNOUNCEMENTS  
1er ÉTAGE  
1st FLOOR

Corps par  
A. HERNANDEZ ROBBIO

Dessiné par  
C. MARCOTTE

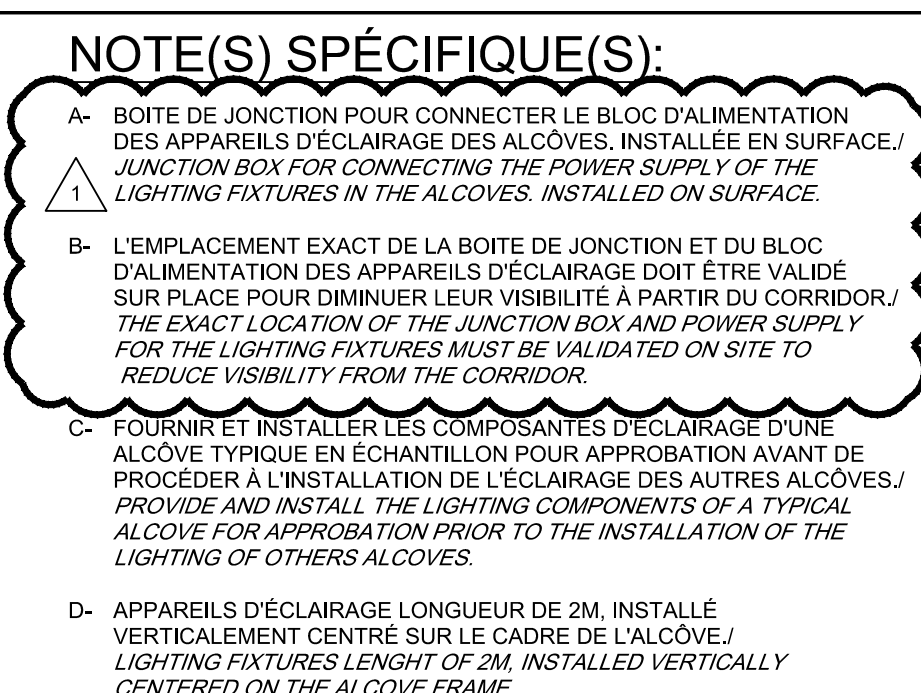
Approuvé par  
A. BOULET

Submission  
R.042032.001  
R.042032.001-E10

Projet  
R.042032.001  
R.042032.001-E10

Projet  
R.042032.001  
R.042032.001-E10





Soutien		Vice-président de projet IPSU	
Tender		PWCSC Project Manager	
No de projet	Project number	No de projet	Project number
R.042032.001		150709	
TPSC	PWCSC	Client	Client
Nom du fichier		File name	
R_042032_001_E11.DWG		No de classement	
File name		File no	
No de plan ou dessin	File name	No feuille	Sheet no
R.042032.001-E11		E11 / 29	

MODIFIÉ / MODIFIED