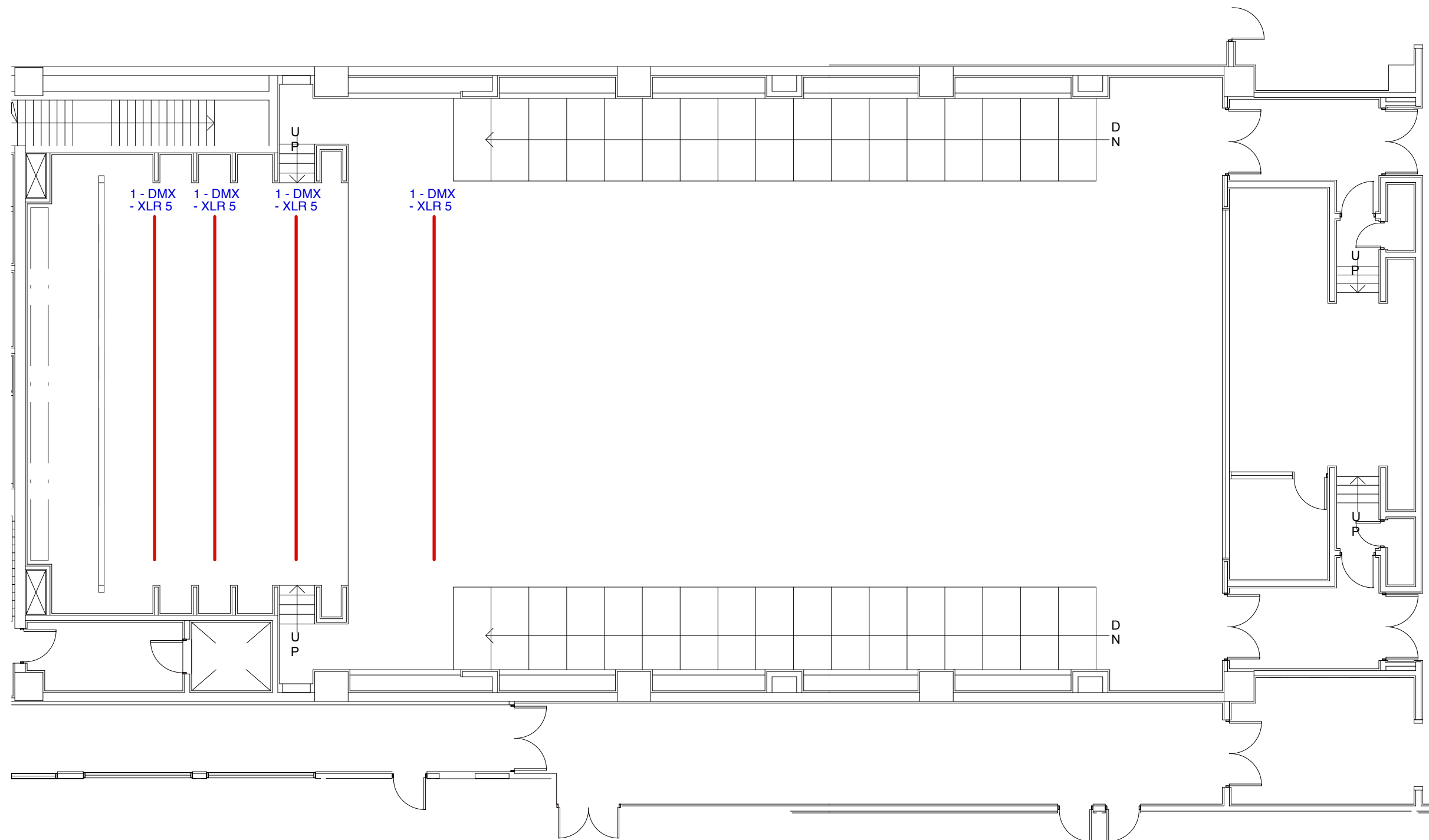


Boîte de connexion avec couvercle encastré dans la scène incluant :
2 - Connecteurs réseau RJ45
2 - XLR-3F audio
1 - HDMI
1 - Compartiment pour prise électrique de type «U-Ground».

Spécification de l'écran de projection :
 - Écrans perforés *Stewart Screen Graymatte LS OD* utilisant leur technologie *Cinemaparf*
 - Dimension de l'écran : 447" L x 216" H (37'3" L x 18" H)
 - Amplification lumineuse de l'écran : 0,7
 - Distance du projecteur : 106'
 - Perforations/pieds carrés : 5 500
 - Grosseur de chaque perforation : 0,04ème de pouce de diamètre (1/4 de pouce de diamètre)

NOTES:
 - Toutes les connexions DMX doivent être XLR à 5 broches femelles, sauf indication contraire
 - Tous les points de connexion doivent avoir une plaque en aluminium noir anodisée clairement identifiée. Ils doivent aussi être munis d'une boîte encastrée, si nécessaire.

PROJET Auditorium AV Infrastructure de câblage	
TITRE DE DESSIN Connexions audio-visuel	
EMPLACEMENT NGC Auditorium	
ÉCHÈLE: Pas à l'échelle	DATE 20/02/2017
CRÉÉ PAR: BHolvey & FLabelle	
DESSIN 1/2	



NOTES:
 - Toutes les connexions DMX doivent être XLR à 5 broches femelles, sauf indication contraire
 - Tous les points de connexion doivent avoir une plaque en aluminium noir anodisée clairement identifiée. Ils doivent aussi être munis d'une boîte encastrée, si nécessaire.

PROJET
 Auditorium AV
 Infrastructure de câblage

TITRE DE DESSIN
 Connexions audio-visuel

EMPLACEMENT
 NGC Auditorium

ÉCHÈLE: DATE
 Pas à l'échelle 21/02/2017

CRÉÉ PAR:
 BHolvey & FLabelle

DESSIN 2/2