

ABRI D'ÉQUIPEMENTS ÉTANG-DU-NORD Îles-de-la-Madeleine *Garde Côtière du Canada*

PROPRIÉTAIRE



Pêches et Océans
Canada

Fisheries and Oceans
Canada

Garde côtière

Coast Guard

ARCHITECTES

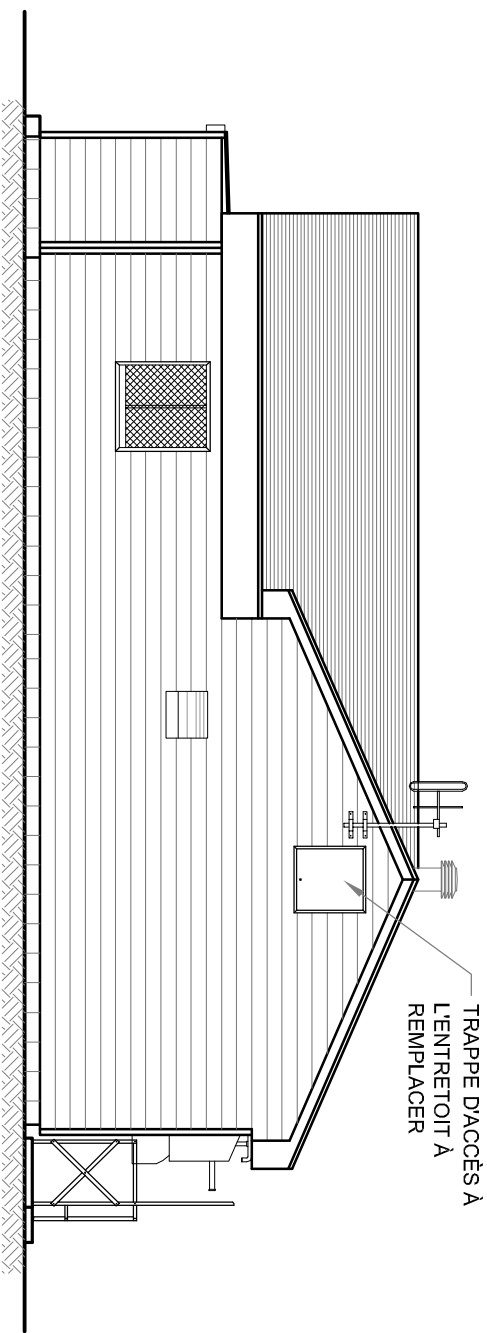
Vachon
ARCHITECTES
ROY

529, Montée de Wakeham, Gaspé, Québec, G4X 2P5
téléphone: 418-368-6778 télécopieur: 418-368-8411
courriel : vachonroy@vachonroyarchitectes.com

LISTE DES FEUILLES

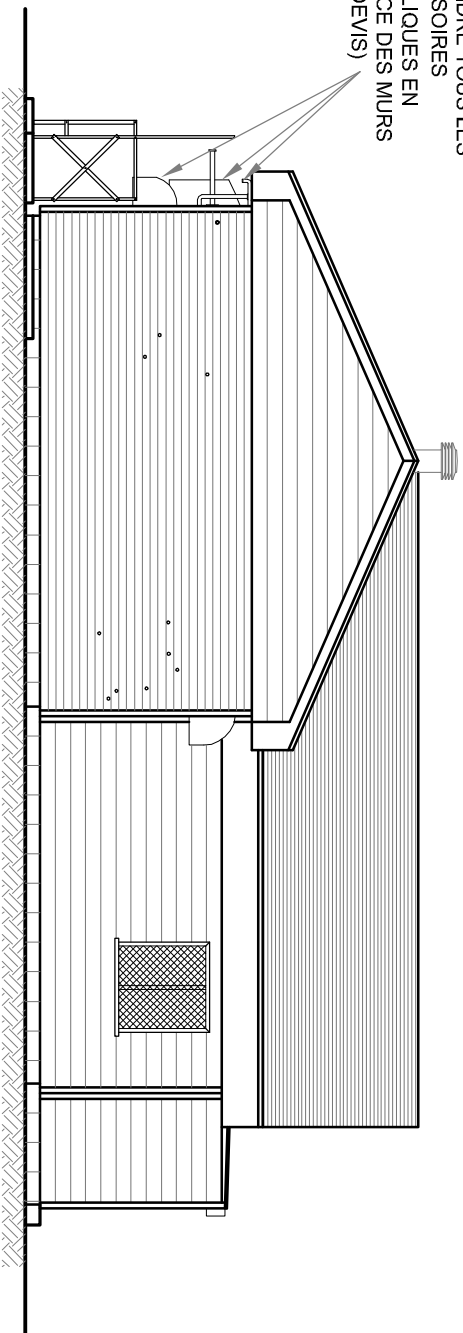
ABRI D'ÉQUIPEMENTS ÉTANG-DU-NORD
A 01/03 : ÉLEVATIONS ET PLAN
A 02/03 : ÉLEVATIONS
A 03/03 : DÉTAILS DE REMPLACEMENT DES PORTES EXTÉRIEURES

POUR SOUMISSIONS
25 MARS 2014
NO. PROJET GCC:
DYMA8055-102-312

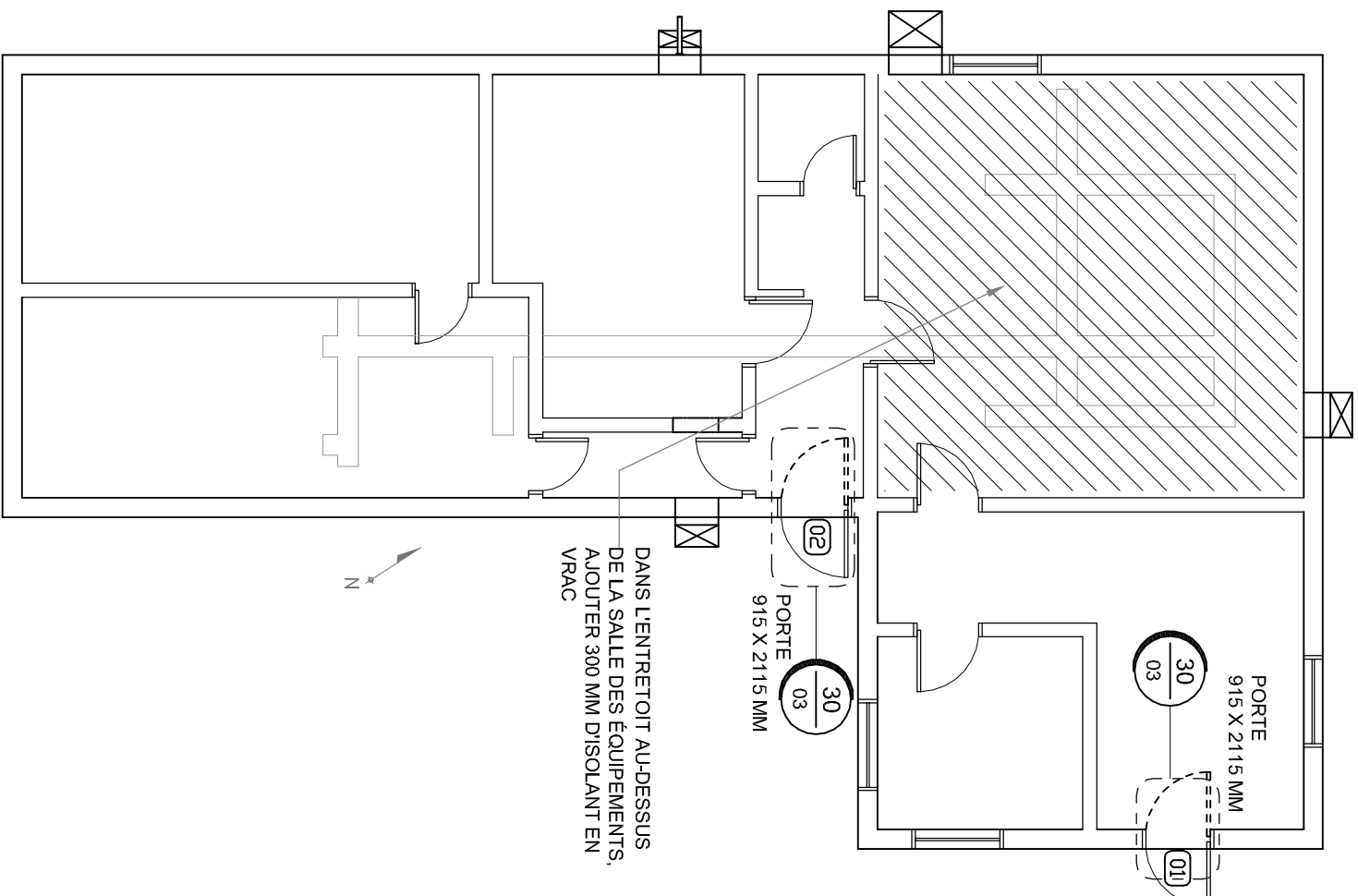


ÉLEVATION NORD

ACCESSOIRE (TYPE)
REPEINDRE TOUS LES
ACCESSOIRES
MÉTALLIQUES EN
SURFACE DES MURS
(VOIR DEVIS)



ÉLEVATION SUD



DANS L'ENTRETOIT AU-DESSUS
DE LA SALLE DES ÉQUIPEMENTS,
AJOUTER 300 MM DISOLANT EN
VRAC

PLAN DU REZ-DE-CHAUSSÉE

LÉGENDE

TROUS DANS LE PAREMENT À RÉPARER
AVEC DES PLANCHES DE VINYLE. VOIR DEVIS,
SECTION 07 46 40



Rev.	Description	Par/By	Date
A	POUR SOUMISSIONS	R.V.	14-03-25

Toute modification doit être approuvée à l'écrit.
All modification must be reported to:

Garde côtière, région du Québec
Direction des Services techniques Intégrés
Informatique, Techniques et Graphiques

Dessiné / F.R.
ABRI D'ÉQUIPEMENTS
ÉTANG-DU-NORD, SITE DE TÉLÉCOMMUNICATION

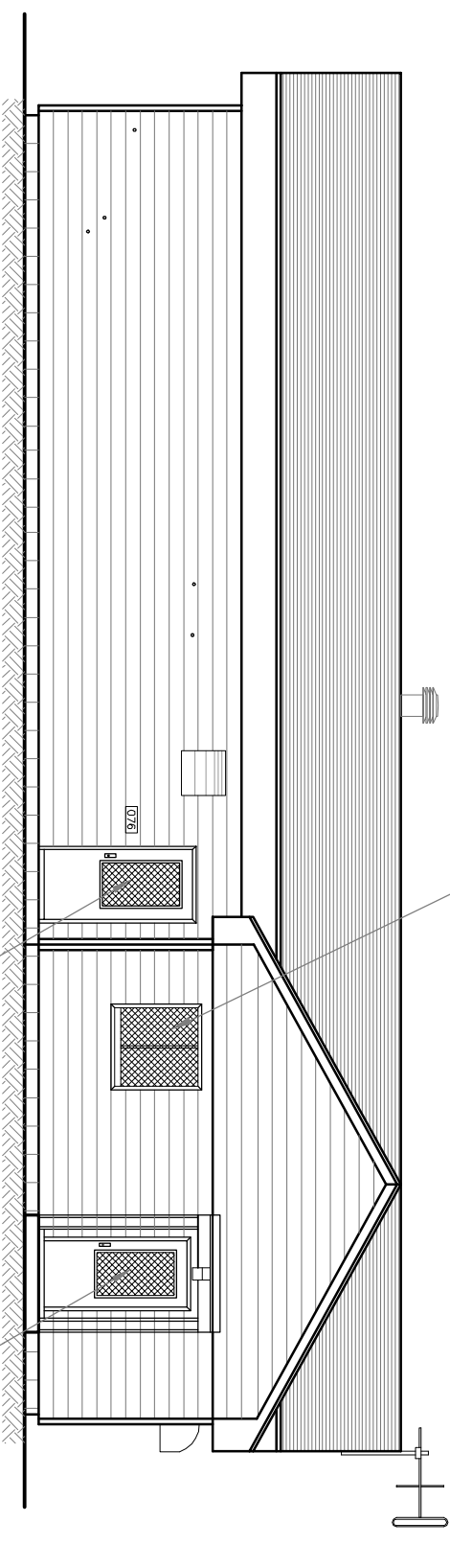
Dessain / Drawing	
Conçu par / Designed by:	R. VACHON 14-03-25
Dessiné par / Drawn by:	P. SAUVAGEAU 14-03-25
Vérifié par / Verified by:	R. VACHON 14-03-25
Approuvé par / Approved by:	

N° dossier / File no.:	DMYA8055-102-3/2	Échelle / Scale:	1 : 100
N° dessin / Drawing no.:	QE11280-1	Feuille / Sheet:	01/03

FENÊTRE (TYPE)

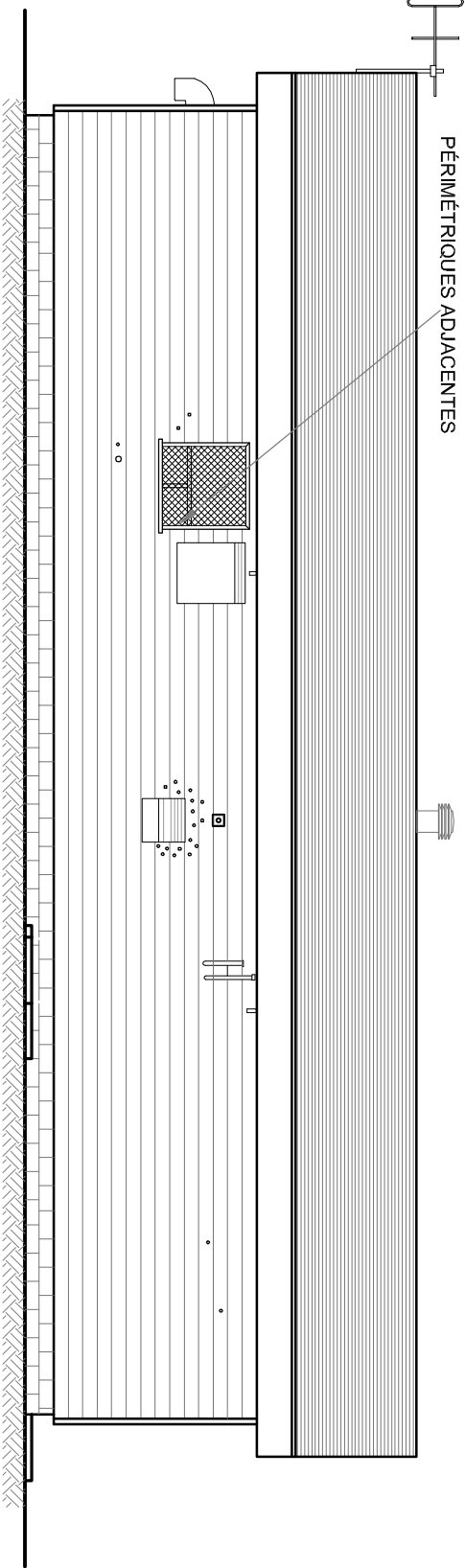
- EXTÉRIEUR:**
- ENLEVER LES GRILLAGES DE PROTECTION EN ACIER
 - REMPLACER LE SCÉLANT EXTÉRIEUR AU PÉRIMÈTRE DES FENÊTRES
 - LES GRILLAGES DE PROTECTION EN UTILISANT DES VIS ANTI-VANDALES EN ACIER INOXYDABLE

- INTÉRIEUR:**
- REMPLACER LES BRAS DE FRICTIONS DES BATTANTS
 - FIXER LE BATTANT OUVRANT AU CADRE À L'AIDE DE VIS;
 - APPLIQUER DU SCÉLANT SUR TOUT LE PÉRIMÈTRE DU BATTANT



AJOUTER UNE BORDURE DE PVC SUR LA TRANCHÉE DU VOLET OU ELLE EST MANQUANTE. ELLE DOIT ÊTRE IDENTIQUE AUX AUTRES BORDURES PÉRIMÉTRIQUES ADJACENTES

ÉLÉVATION EST



ÉLÉVATION OUEST

LÉGENDE

TROUS DANS LE PAREMENT À RÉPARER AVEC DES PLANCHES DE VINYLE. VOIR DEVIS SECTION 07 46 40

Pêches et Océans Fisheries and Oceans
Canada Canada

Garde côtière Coast Guard

Direction des Services techniques Intégrés
Électronique et Informatique
101 Boul. Champblin
Québec, Qc G1K 7Y7

Vachon
ARCHITECTES
Poy

529 Montée de Valentin, Gaspé, Québec, G4X 2P5
téléphone: 418-388-5778 télécopieur: 418-388-9411
courriel: vachonpoy@vachonpoyarchitectes.com



A	POUR SOUMISSIONS	R.V.	14-03-25
Réq.	Description	Par/qb	Date

Toute modification doit être approuvée à l'Avant-projet.

All modification must be reported to: Avant-projet.

Garde côtière, région du Québec
Direction des Services techniques Intégrés
Informatiques Techniques et Graphiques

Dossier / File: **ABRI D'ÉQUIPEMENTS**

ÉTANG-DU-NORD, SITE DE TÉLÉCOMMUNICATION

Dessin / Drawing:

ÉLÉVATIONS

Conçu par / Designed by: **R. VACHON** 14-03-25 Date

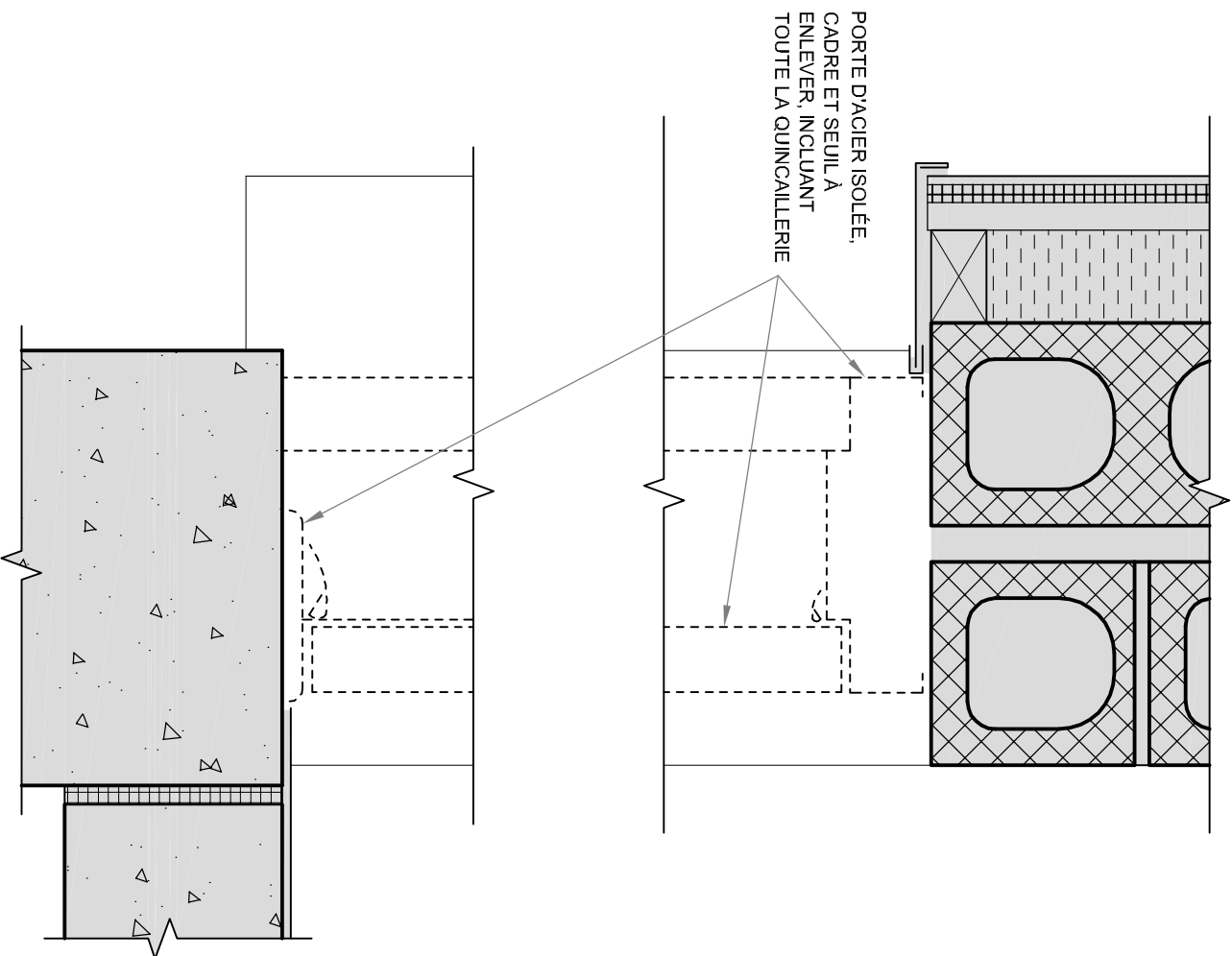
Dessiné par / Drawn by: **P. SAUVAGEAU** 14-03-25 Date

Vérifié par / Verified by: **R. VACHON** 14-03-25 Date

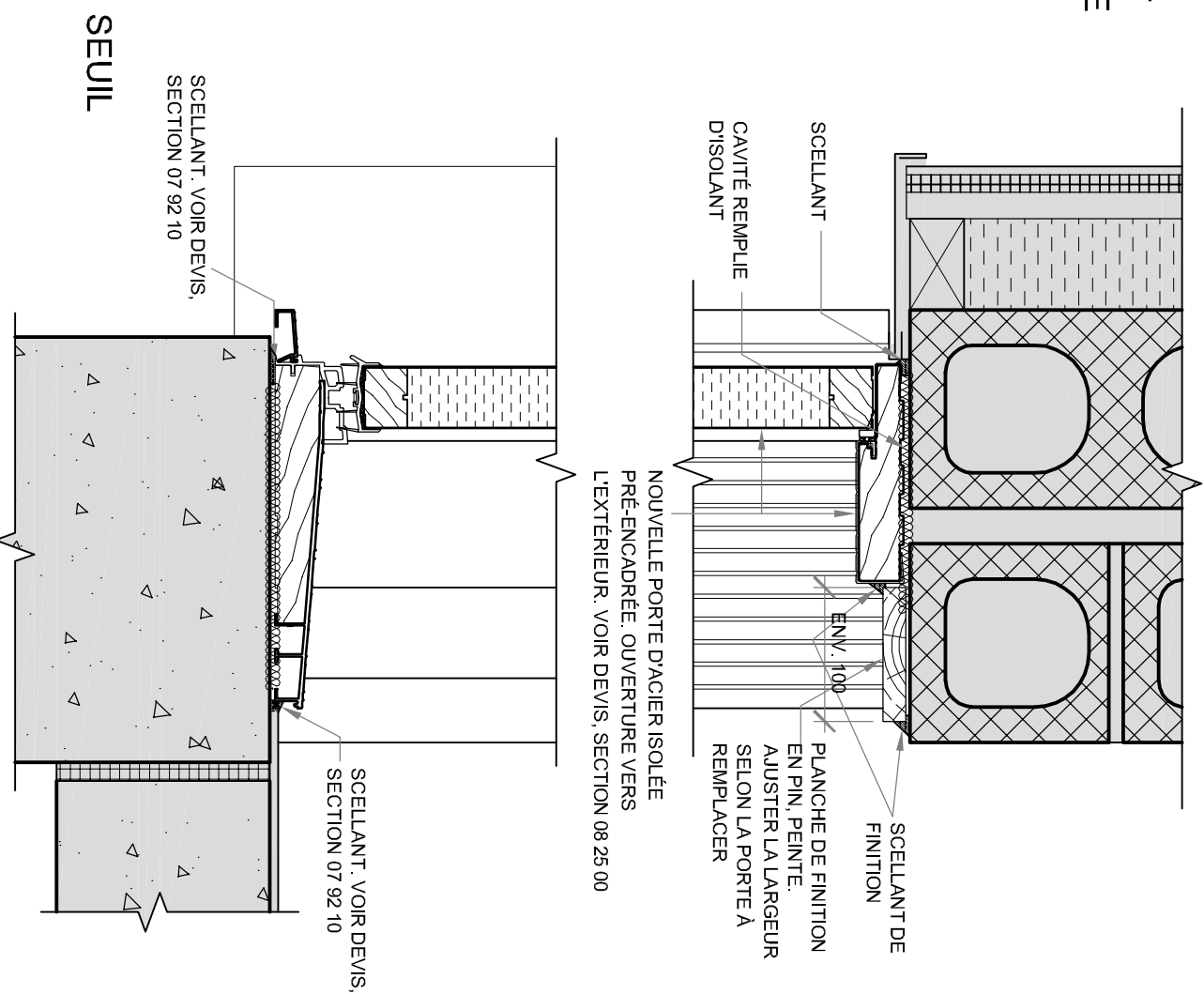
Approuvé par / Approved by: 14-03-25 Date

N° dossier / File no.: **DMYA8055-102-3/2** Echelle / Scale: 1 : 100

N° dessin / Drawing no.: **QE11280-2** Feuille / Sheet: 02/03

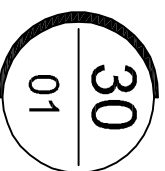


TÊTE ET JAMBAGE



NOUVEAU

EXISTANT / DÉMOLITION



REEMPLACEMENT DES PORTES EXTÉRIEURES

ÉCHELLE 1:5

LÉGENDE

EXISTANT CONSERVÉ



Relevé	Description	R.V.	Date
A	POUR SOUMISSIONS	R.V.	14-03-25

Toute modification doit être approuvée à l'Avant-projet. Toute modification doit être approuvée à l'Avant-projet.

Garde côtière, région du Québec
Direction des Services techniques Intégrés
Informatiques Techniques
et Graphiques

Dessiné / F.R.
ABRI D'ÉQUIPEMENTS

ÉTANG-DU-NORD, SITE DE TÉLÉCOMMUNICATION

Dessiné / Drawing:

DÉTAILS DE REMPLACEMENT DES PORTES EXTÉRIEURES

Conçu par / Designed by: R. VACHON 14-03-25 Date

Dessiné par / Drawn by: P. SAUVAGEAU 14-03-25 Date

Vérifié par / Verified by: R. VACHON 14-03-25 Date

Approuvé par / Approved by:

N° dossier / File no.: DMYA8055-102-3/2 Échelle / Scale: 1:5

N° dessin / Drawing no.: QE11280-3 Feuille / Sheet: 03/03