

ABRI D'ÉQUIPEMENTS MARCONI, CAP-AUX-MEULES Îles-de-la-Madeleine *Garde Côtière du Canada*

PROPRIÉTAIRE



Pêches et Océans
Canada

Fisheries and Oceans
Canada

Garde côtière

Coast Guard

ARCHITECTES

Vachon
ARCHITECTES
ROY

529, Montée de Wakeham, Gaspé, Québec, G4X 2P5
téléphone: 418-368-6778 télécopieur: 418-368-8411
courriel : vachonroy@vachonroyarchitectes.com

LISTE DES FEUILLES

ABRI D'ÉQUIPEMENTS MARCONI, CAP-AUX-MEULES
A 01/04 : ÉLEVATIONS
A 02/04 : PLANS
A 03/04 : DÉTAIL ÉTANCHÉITÉ DES FONDATIONS
A 04/04 : REMPLACEMENT DE PORTES ET DÉTAILS DIVERS

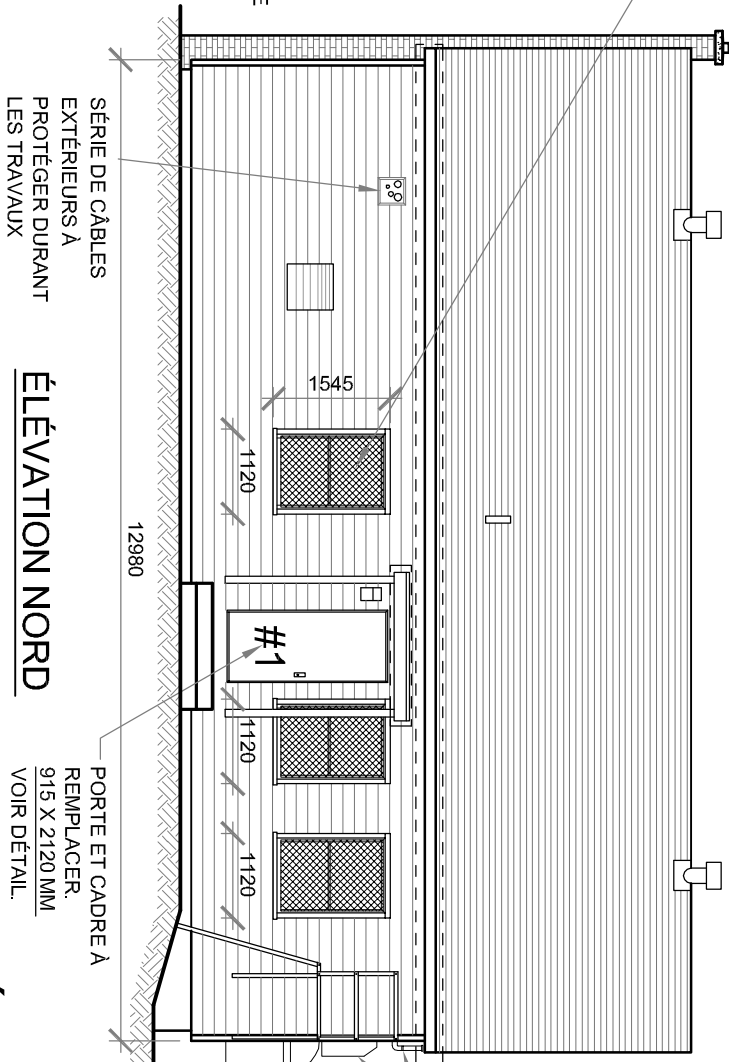
POUR SOUMISSIONS
25 MARS 2014
NO. PROJET GCC:
DYMA8055-102-214

FENÊTRE (TYPE)

- EXTÉRIEUR:**
- ENLEVER LES GRILLAGES DE PROTECTION EN ACIER;
 - ENLEVER LE SCELLANT AU PÉRIMÈTRE DE LA FENÊTRE;
 - APPLIQUER DU SCELLANT SUR LES JAMBAGES, À LA TÊTE DES VOLETS OUVRANTS ET SUR TOUT LE PÉRIMÈTRE DE LA FENÊTRE;
 - RÉINSTALLER LES GRILLAGES DE PROTECTION EN UTILISANT DES VIS ANTI-VANDALES EN ACIER INOXYDABLE

INTÉRIEUR:

- TAILLER ET ENLEVER L'EXCÉDENT DE MOUSSE D'URÉTHANE AUTOUR DES VOLETS;
- ENLEVER LES PIÈCES DE QUINCAILLERIE ROULÉES DES VOLETS DE FENÊTRES;
- FIXER LE VOLET OUVRANT À LA PARTIE FIXE SUPÉRIEURE ET DE CHAQUE CÔTÉ AUX JAMBAGES DU CADRE DE FENÊTRE;
- APPLIQUER DU SCELLANT SUR TOUT LE PÉRIMÈTRE DU VOLET INTÉRIEUR;
- REPENDRE TOUTE PARTIE DE BOIS INTÉRIEURE DES VOLETS OUVRANTS DE MÊME QUE LES TABLETTES.

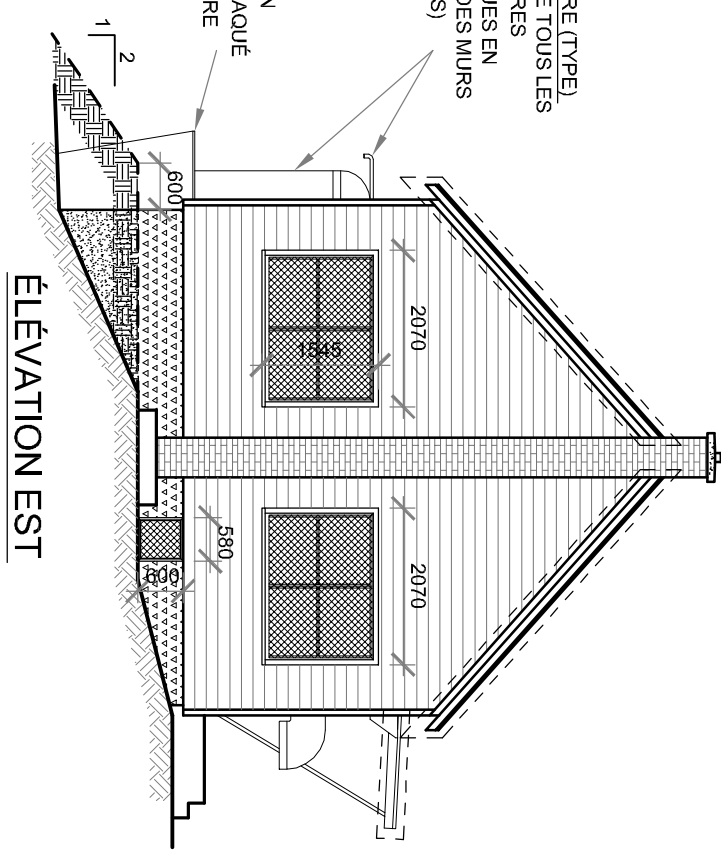


ÉLEVATION NORD

VOIR DÉTAIL.

LÉGENDE

	PROFIL DE SOL FINI À LA FIN DES TRAVAUX		RESTAURATION DE SOFFITES ET DE FASCIAS		RÉPARATION BÉTON
	PROFIL DE SOL FINI À LA FIN DES TRAVAUX		RESTAURATION DE SOFFITES ET DE FASCIAS		RÉPARATION BÉTON
	NOUVEAU REVÊTEMENT DAGRÉGATS		RÉPARATION BÉTON		RÉPARATION BÉTON



ÉLEVATION EST

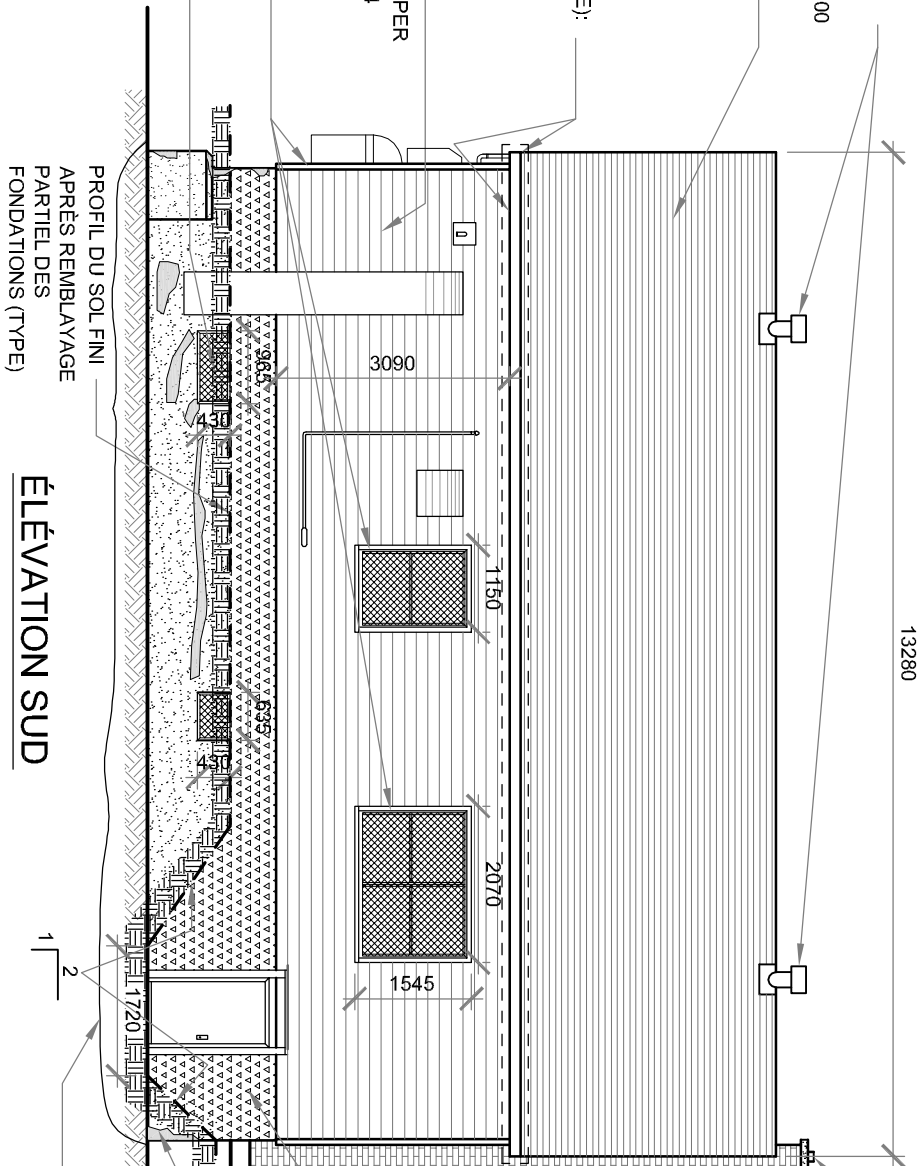
REMPLEMENT DES DEUX VENTILATEURS À GRAVITÉ VOIR DEVIS, SECTION 07 22 00

COUVERTURE À DEUX VERSANTS EN BARDEAUX DE BOIS À DÉCAPER.

FASCIAS ET SOFFITES (TYPE): DÉCAPER ET REPENDRE

REVÊTEMENT MURAL EN BARDEAUX DE BOIS À DÉCAPER ET À REPENDRE (SUR LES 4 CÔTÉS DU BÂTIMENT)

BOISERIES À DÉCAPER ET À REPENDRE (TYPE) ENLEVER ET OBTURER TOUTES LES FENÊTRES DU SOUS-SOL (TYPE) VOIR DÉTAIL 30/03.



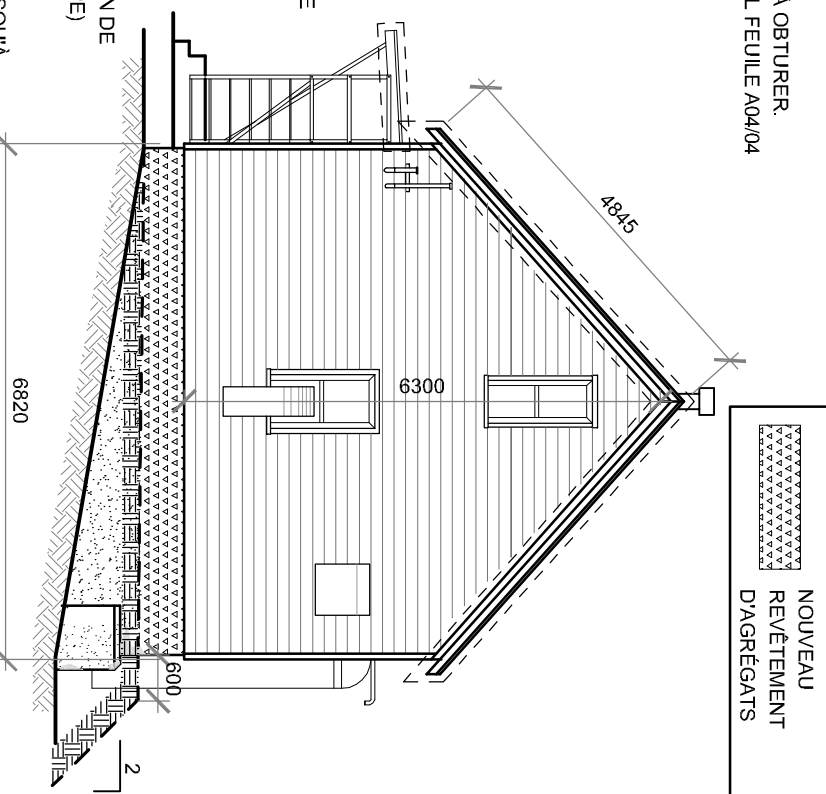
ÉLEVATION SUD

CHEMINÉE À OBTURER. VOIR DÉTAIL FEUILLE A04/04

MEMBRANE DÉTACHÉE SUR LES FONDATIONS. RECOUVREMENT DE PANNEAUX DAGRÉGATS. VOIR DÉTAIL 30/03

RÉPARATION DE BÉTON (TYPE)

SOL À EXCAVER JUSQU'À LA SEMELLE POUR MISE EN OEUVRE DE LA MEMBRANE



ÉLEVATION OUEST

Pêches et Océans Canada / Fisheries and Oceans Canada

Garde côtière / Coast Guard

Direction des Services techniques Intégrés
Électronique et Informatique
101 Boul. Champigny
Québec, Qc G1K 7V7

Vachon
ARCHITECTES
Poy

528 Montée de Valentin, Gaspé, Québec, G4X 2P5
Téléphone: 418-688-6778 | Téléphone: 418-688-9411
Courriel: vachonpoy@vachonpoyarchitectes.com



Rev.	Description	R.V.	Date
A	POUR SOUMISSIONS		14-03-25

Garde côtière, région du Québec
Direction des Services techniques Intégrés
Informations Techniques et Graphiques

Dossier / File:
ABRI D'ÉQUIPEMENTS MARCONI
CAP-AUX-MIEUX, SITE DE TÉLÉCOMMUNICATION

Dessiné / Drawng:
ÉLEVATIONS

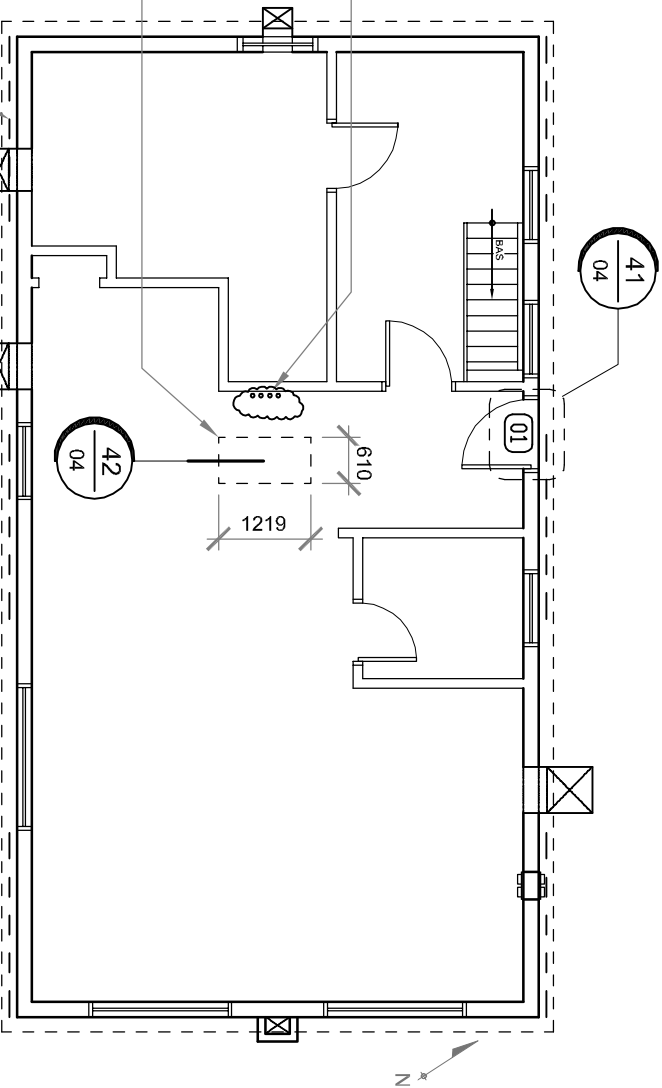
Conçu par / Designed by:	Date
R. VACHON	14-03-25
Validé par / Validated by:	Date
P. SAUVAGEAU	14-03-25
Approuvé par / Approved by:	Date
R. VACHON	14-03-25

Nbr. dossier / File no.:	Échelle / Scale:
DMYA8055-102-2/4	1 : 100
Nbr. dessin / Drawing no.:	Feuille / Sheet:
QE11270-1	01/04

SCELLER LES OUVERTURES
AUTOUR DES CONDUITS
ÉLECTRIQUE AU NIVEAU DU
PLAFOND

TRAPPE DE PLAFOND À
REMPLENER. VOIR DÉTAIL

AJOUTER UNE GRILLE
MOUSTIQUEUSE SOUS
CHAQUE GRILLE DE
VENTILATION DE SOFFITE
(TYPE)



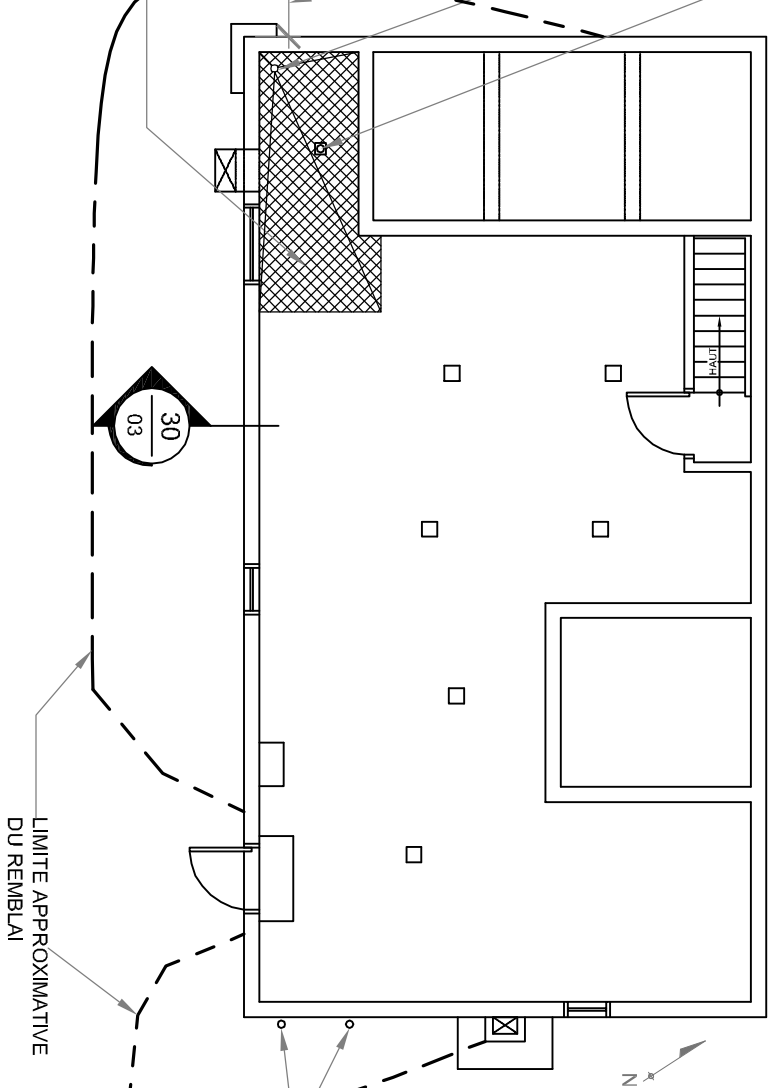
PLAN DU REZ-DE-CHAUSSÉE

COLONNE D'ACIER AJUSTABLE
EXISTANTE À ENLEVER
TEMPORAIREMENT. LA
REINSTALLER SUR UNE CALE DE
BOIS 38 MM D'ÉPAISSEUR SUR
LA NOUVELLE DALLE DE BÉTON,
28 JOURS APRÈS LA COULÉE.

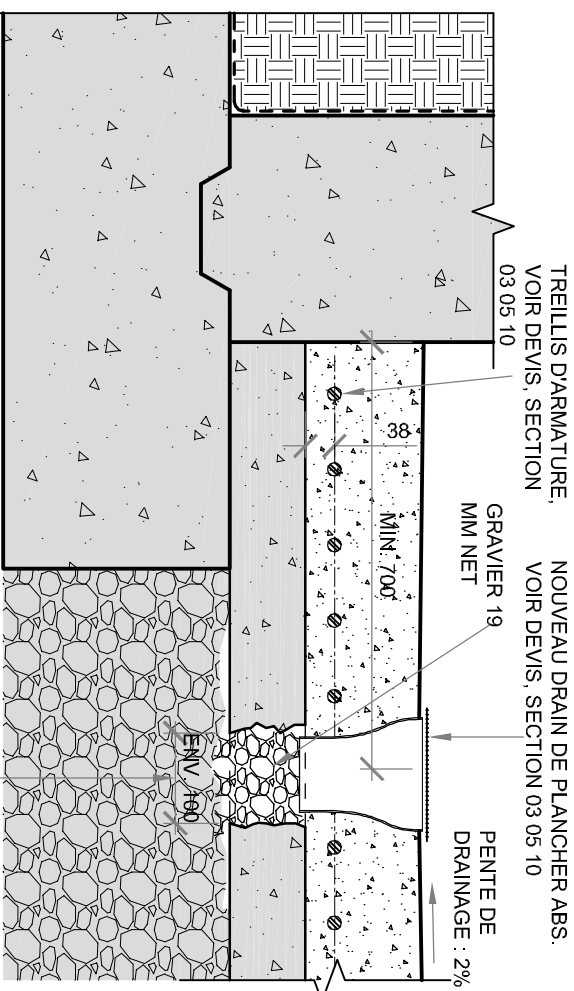
CONSTRUIRE UNE PENTE
DE DRAINAGE DE 2%
VERS UN NOUVEAU
DRAIN DE PLANCHER.
VOIR DÉTAIL C1-COINTRE

MAXIMUM 2m POUR ÉVITER
UN CONFLIT AVEC LE
CHEMIN D'ACCÈS

DALLE DE BÉTON (ENVIRON
150 MM D'ÉPAISSEUR) À
COULER POUR NIVELLEMENT
DU PLANCHER



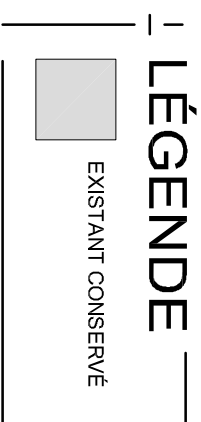
PLAN DU SOUS-SOL



NOUVELLE DALLE DE BÉTON ET
NOUVEAU DRAIN DE PLANCHER

ÉCHELLE 1 : 10

CÂBLES EXISTANTS À CONSERVER
ET À PROTÉGER DURANT LES
TRAVAUX. APPLIQUER LE NOUVEAU
REVÊTEMENT D'AGRÉGATS
DERRIÈRE CES CÂBLES. ÉTANCHER
LA PÉNÉTRATION MURALE DE CES
CÂBLES



Rev.	Description	Par/By	Date
A	POUR SOUMISSIONS	R.V.	14-03-25

Toute modification doit être approuvée à l'Avant-projet. Toute modification doit être approuvée à l'Avant-projet.

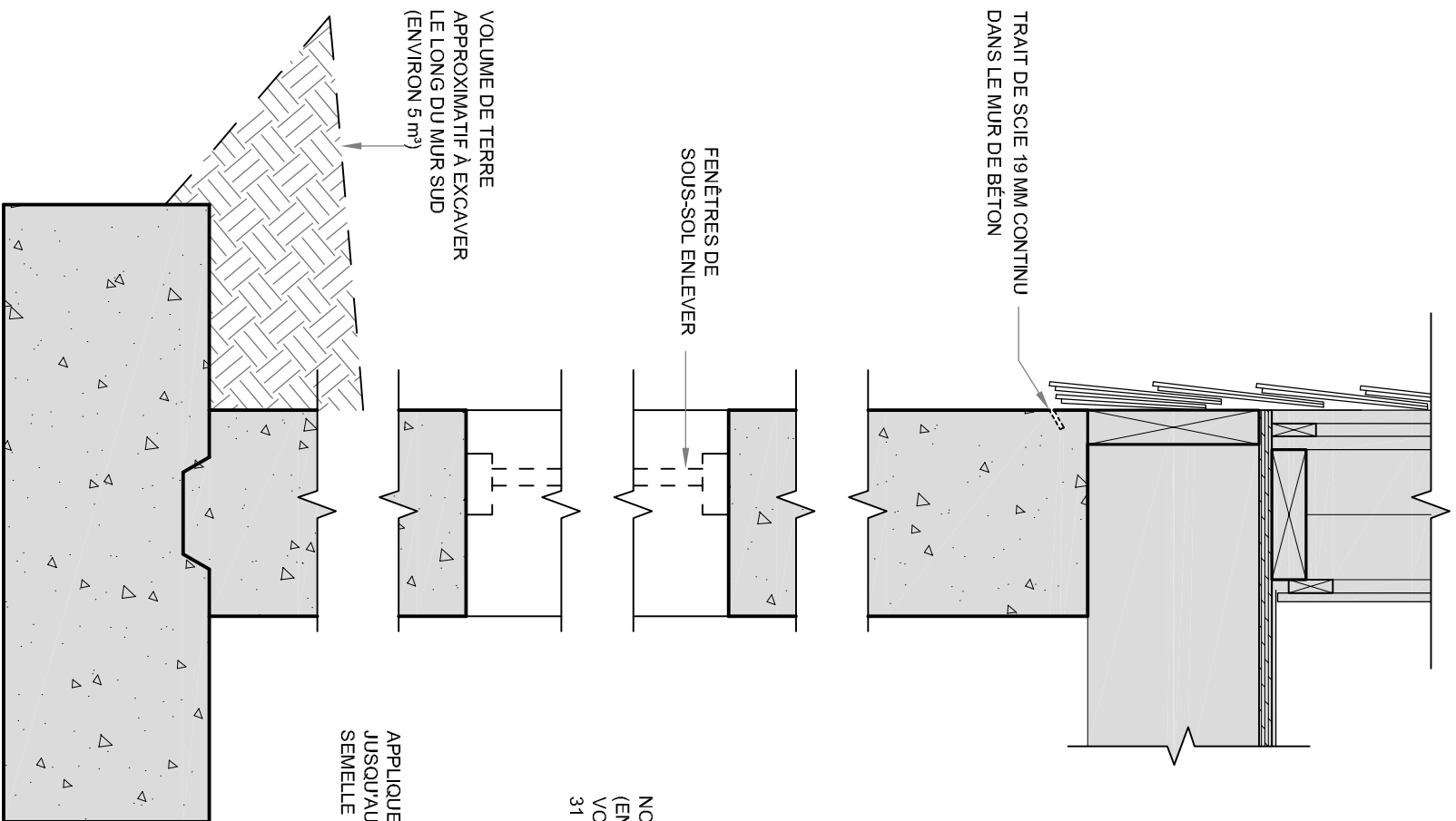
Garde côtière, région du Québec
Direction des Services techniques Intégrés
Informatiques Techniques
et Graphiques

Dossier / File:
ABRI D'ÉQUIPEMENTS MARCONI
CAP-AUX-MIEUX, SITE DE TÉLÉCOMMUNICATION

Dessiné / Drawng:
PLANS

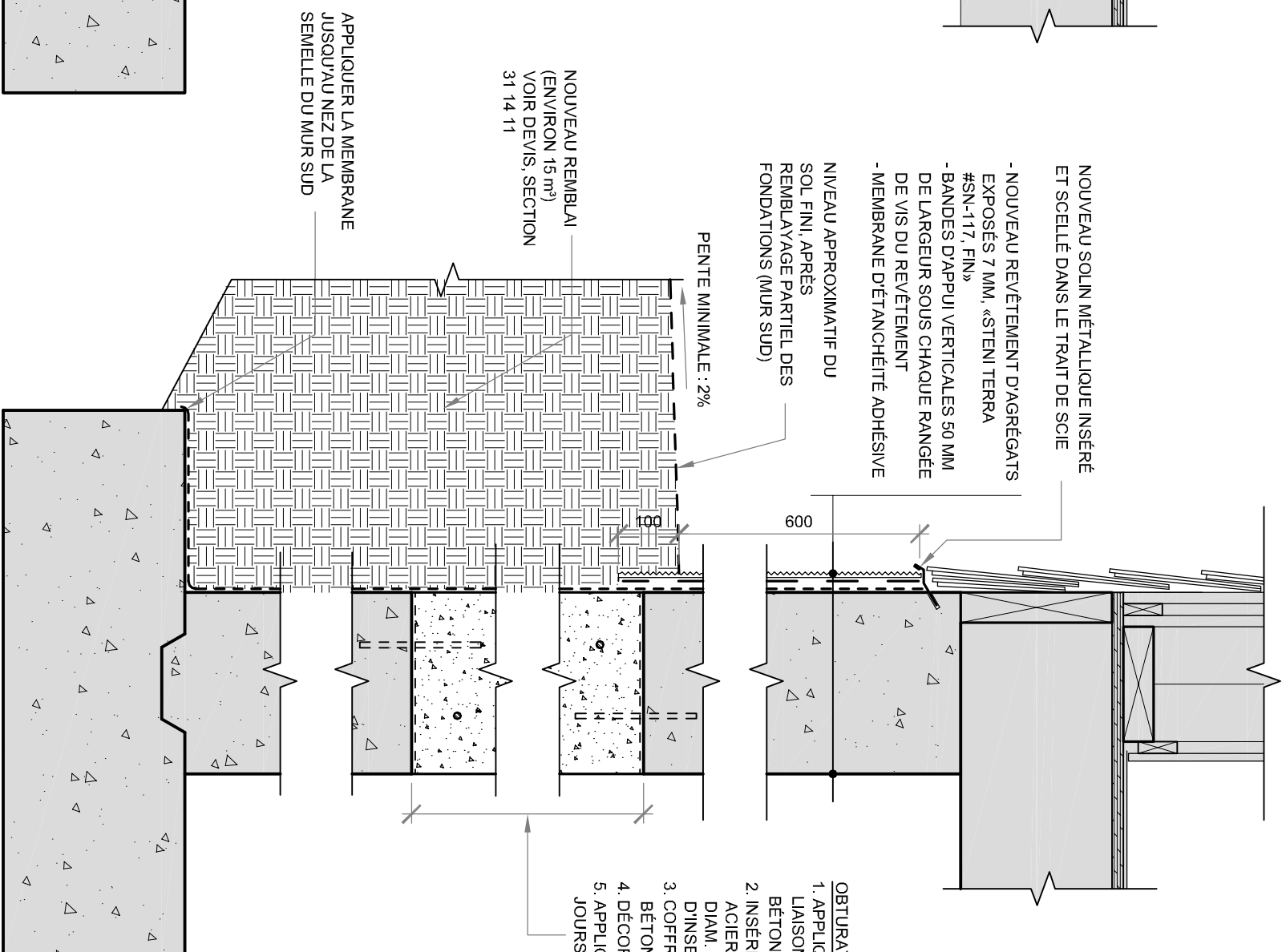
Conçu par / Designed by:	R. VACHON	Date	14-03-25
Dessiné par / Drawn by:	P. SAUVAGEAU	Date	14-03-25
Vérifié par / Verified by:	R. VACHON	Date	14-03-25
Approuvé par / Approved by:		Date	

N ^o . dossier / File no.:	DMYA8055-102-2/4	Échelle / Scale:	1 : 100
N ^o . dessin / Drawing no.:	QE11270-2	Feuille / Sheet:	02/04



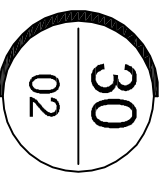
EXISTANT

- NOUVEAU SOLIN MÉTALLIQUE INSÉRÉ ET SCELLÉ DANS LE TRAIT DE SCIE
- NOUVEAU REVÊTEMENT D'AGRÉGATS EXPOSÉS 7 MM, «STENI TERRA #SN-117, FIN»
 - BANDES D'APPUI VERTICALES 50 MM DE LARGEUR SOUS CHAQUE RANGÉE DE VIS DU REVÊTEMENT
 - MEMBRANE D'ÉTANCHÉITÉ ADHÉSIVE
- NIVEAU APPROXIMATIF DU SOL FINI, APRÈS REMBLAYAGE PARTIEL DES FONDATIONS (MUR SUD)



NOUVEAU

- OBTURATION DES OUVERTURES:
1. APPLIQUER UN APPRÊT DE LIAISONNEMENT SUR LES FACES DE BÉTON DE L'OUVERTURE;
 2. INSÉRER DES TIGES D'ARMATURE EN ACIER DE 200 MM DE LONGUEUR X 9 MM DIAM. @ 200 MM C/C; PROFONDEUR D'INSERTION: 75 MM
 3. COFFRER L'OUVERTURE ET COULER LE BÉTON DE REMPLISSAGE;
 4. DÉCOFFRER APRÈS 3 JOURS MINIMUM
 5. APPLIQUER LA MEMBRANE APRÈS 14 JOURS MINIMUM



ÉTANCHÉITÉ DES FONDATIONS

ÉCHELLE 1: 10

LÉGENDE

EXISTANT CONSERVÉ



Réq.	Description	R.V.	Date
A	POUR SOUMISSIONS		14-03-25

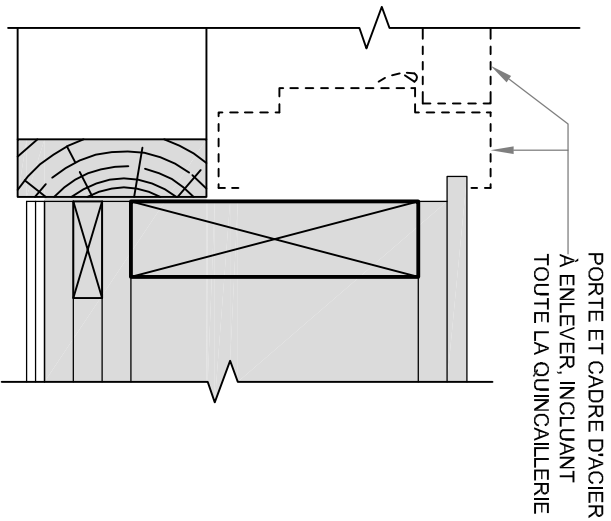
Toute modification doit être approuvée à l'Avant-projet. All modification must be reported to:

Garde côtière, région du Québec
Direction des Services techniques Intégrés
Informatiques, Techniques
et Graphiques

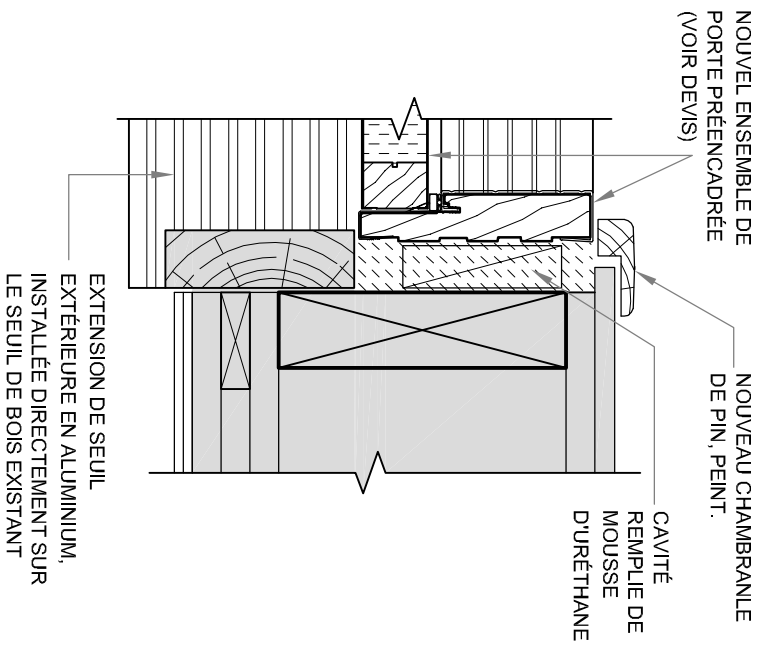
Dessiné / F.R.
ABRI D'ÉQUIPEMENTS MARCONI
CAP-AUX-MIEULES, SITE DE TÉLÉCOMMUNICATION

Dessiné / Drawing	Compu par / Designed by	Date
	R. YACHON	14-03-25
Verifié par / Verified by	Date	
P. SAUVAGEAU	14-03-25	
Approuvé par / Approved by	Date	
R. YACHON	14-03-25	

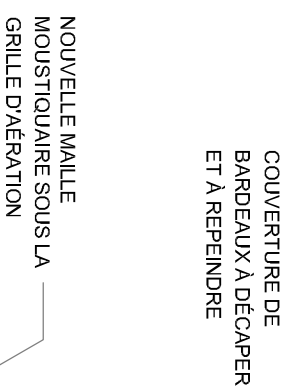
N° dossier / File no.	Échelle / Scale
DMYA8055-102-2/4	1 : 10
N° dessin / Drawing no.	Feuille / Sheet
QE11270-3	03/04



EXISTANT / DÉMOLITION

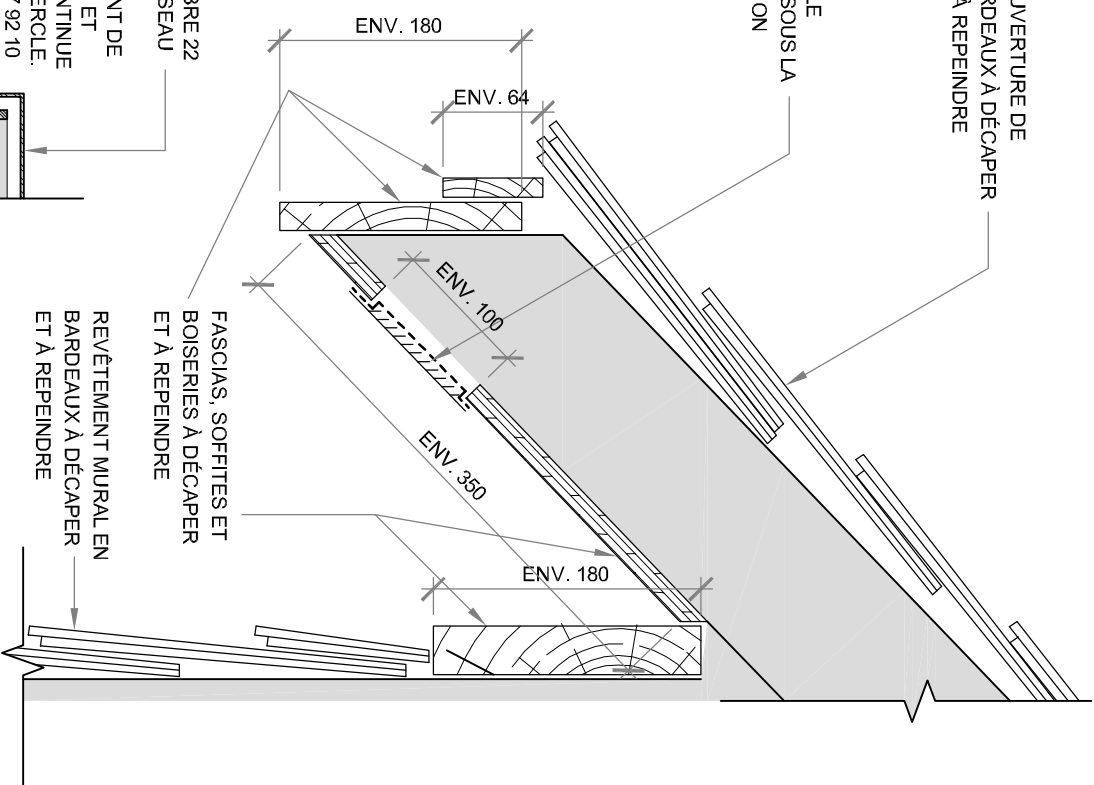


NOUVELLE PORTE

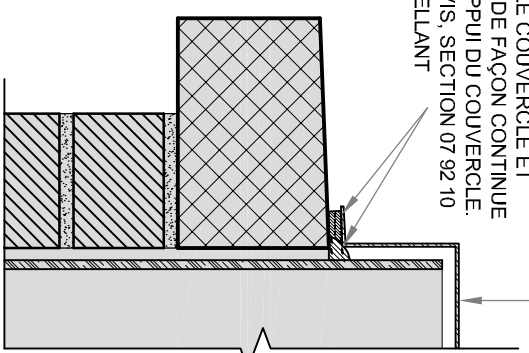


COUVERCLE D'ACIER
INOXYDABLE #316, CALIBRE 22
POUR COUVRIR LE BOISSEAU

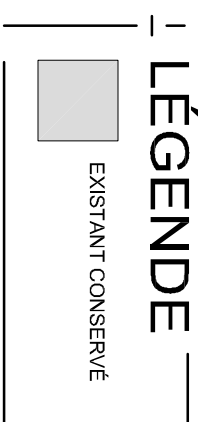
SCELLER L'ORIFICE AVANT DE
METTRE LE COUVERCLE ET
SCELLER DE FAÇON CONTINUE
SOUS L'APPUI DU COUVERCLE.
VOIR DEVIS, SECTION 07 92 10
POUR SCÉLLANT



OBTURATION CHEMINÉE



MURS/FASCIAS/SOFFITES



41
REMPACEMENT DE
LA PORTE #01

ÉCHELLE 1: 5

INTERVENTIONS
DIVERSES

ÉCHELLE 1: 5

42
NOUVELLE
TRAPPE DE PLAFOND

ÉCHELLE 1: 5

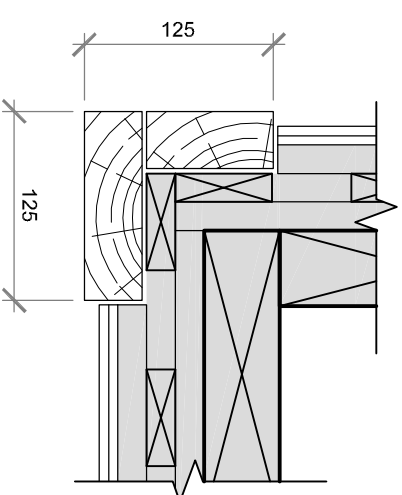
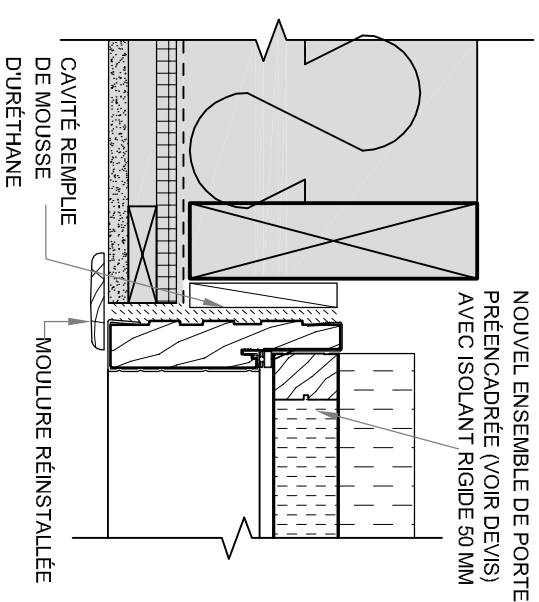


PLANCHE CORNIÈRES TYPES

EXISTANT / DÉMOLITION



NOUVELLE PORTE

Garde côtière, région du Québec
Direction des Services techniques Intégrés
Informations Techniques
et Graphiques

ABRI D'ÉQUIPEMENTS MARCONI
CAP-AUX-MIEUX, SITE DE TÉLÉCOMMUNICATION

Dessain / Drawing:
REMPACEMENT DE PORTES
ET DÉTAILS DIVERS

Conçu par / Designed by:
R. VACHON 14-03-25 Date

Dessiné par / Drawn by:
P. SAUVAGEAU 14-03-25 Date

Vérifié par / Verified by:
R. VACHON 14-03-25 Date

Approuvé par / Approved by:
P. SAUVAGEAU 14-03-25 Date



Rek.	Description	R.V.	Date
A	POUR SOUMISSIONS	14-03-25	

Toute modification doit être approuvée à l'Avant-projet. All modification must be reported to:

Nbr. dossier / File no.:	DMYA8055-102-2/4	Échelle / Scale:	1:5
Nbr. dessin / Drawing no.:	QE11270-4	Feuille / Sheet:	04/04

Pêches et Océans
Canada

Fisheries and Oceans
Canada

Garde côtière
Coast Guard

Direction des Services techniques Intégrés
Électronique et Informatique
101 Boul. Champlain
Québec, Qc G1K 7V7

Vachon
ARCHITECTES
et POY

529 Montée de Valentin, Québec, Québec, G4X 2P5
Téléphone: 418-388-5778 (télécopieur: 418-388-9411)
Courriel: vachonpoy@vachonpoyarchitectes.com