

TOUR RADAR DE L'ÎLE CHARRON

TPSGC: R.051038.001

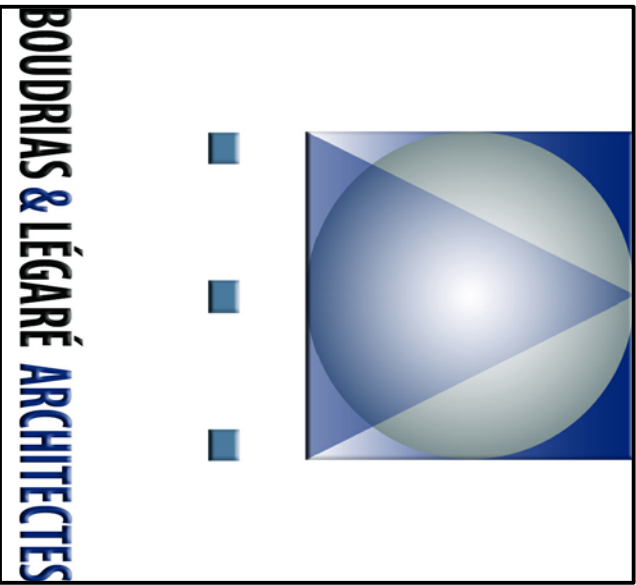
MP0: DMYA8055-373-02

ÉMIS LE 18 OCTOBRE 2012

POUR SOUMISSIONS

RÉVISION 1

No Dessin	
OE38830-C102-A4-00	PAGE FRONTISPICE:
OE38830-C102-A4-01	PLANS, DÉTAILS, NOTES ET LÉGENDE / PLAN VIEWS, DETAILS, NOTES AND LEGEND
OE38830-C102-A4-02	ELEVATIONS / ELEVATIONS
OE38830-C102-A4-03	ELEVATIONS / ELEVATIONS
OE38830-C102-A4-04	DÉTAILS / DETAILS
OE38830-C102-A4-05	DÉTAILS / DETAILS
OE38830-C102-A4-06	DÉTAILS / DETAILS
E1	DIAGRAMME, NOTES ET LÉGENDE - VUES EN PLAN
M1	NOTES, LÉGENDE, TABLEAU, DÉTAIL ET VUES EN PLAN

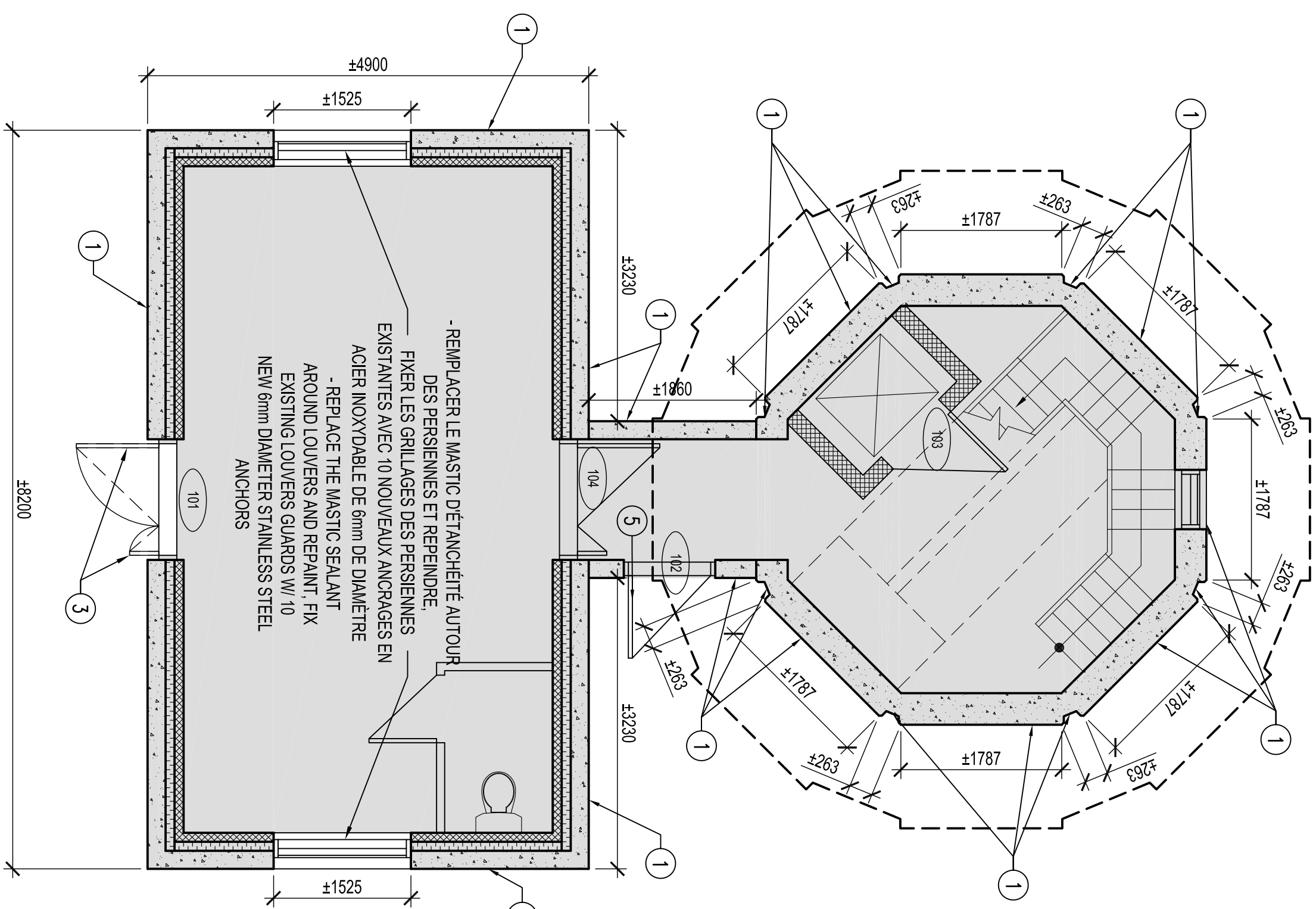




- LEGÈNDE :
- EXISTANT À CONSERVER
 - MANTENIR EXISTING
 - FIN DE PLANCHER À REMPLACER
 - REPLACE FLOOR FINISH
 - TOUTURE À RÉPARER
 - ROOF TO BE REDONE

NOTES:

- PREPARE AND INSTALL A NEW WATER DISPERSION ACRYLIC PROTECTIVE COATING ON EXISTING CONCRETE.
- REMOVE EXISTING CASEMENT WINDOWS AND INSTALL NEW ALUMINUM WINDOWS. (SEE DETAILS)
- REMOVE EXISTING DOORS. INSTALL NEW DOORS MADE OF GALVANIZED STEEL 915mm AND 305mm X 205mm X 45mm, (16 GAUGE, POLYISO INSULATION AND STIFFENERS @ 150mm) RECOVER DOORS, FRAMES AND HARDWARE. PAINT ALL.
- REMOVE EXISTING STEEL PLATFORM AND REINSTALL 300mm HIGHER THAN THE CURRENT HEIGHT. INSTALL A GRATING SECTION.
- ADJUST EXISTING DOOR, PREPARE AND PAINT DOOR AND FRAME.
- REPAIR CRACKS AND PAINT BY COMPLETE SECTION OF WALL.
- INSTALL A NEW SET OF WEATHER STRIPPINGS.
- REMOVE BLUVER-MEMBRANE DOWN TO EXISTING CONCRETE. REMOVE EXISTING FLASHING, MECHANICAL SURFACE PREPARATION REQUIRED.
- NEW METAL FLASHING.
- NEW CONTROL JOINT.
- CONCRETE SLAB TO BE REMOVED.



NIVEAU 10 000
PLAN DU REZ-DE-CHAUSSEE
LEVEL 10 000
GROUND FLOOR

Vue en plan

150

AI AI

6

PLAN VIEW

150

AI AI

6

PLAN VIEW

150

AI AI

6

PLAN VIEW

150

AI AI

6

PLAN VIEW

150

AI AI

6

PLAN VIEW

150

AI AI

6

PLAN VIEW

150

AI AI

6

PLAN VIEW

150

AI AI

6

PLAN VIEW

150

AI AI

6

PLAN VIEW

150

AI AI

6

PLAN VIEW

150

AI AI

6

PLAN VIEW

150

AI AI

6

PLAN VIEW

150

AI AI

6

PLAN VIEW

150

AI AI

6

PLAN VIEW

150

AI AI

6

PLAN VIEW

150

AI AI

6

PLAN VIEW

150

AI AI

6

PLAN VIEW

150

AI AI

6

PLAN VIEW

150

AI AI

6

PLAN VIEW

150

AI AI

6

PLAN VIEW

150

AI AI

6

PLAN VIEW

150

AI AI

6

PLAN VIEW

150

AI AI

6

PLAN VIEW

150

AI AI

6

PLAN VIEW

150

AI AI

6

PLAN VIEW

150

AI AI

6

PLAN VIEW

150

AI AI

6

PLAN VIEW

150

AI AI

6

PLAN VIEW

150

AI AI

6

PLAN VIEW

150

AI AI

6

PLAN VIEW

150

AI AI

6

PLAN VIEW

150

AI AI

6

PLAN VIEW

150

AI AI

6

PLAN VIEW

150

AI AI

6

PLAN VIEW

150

AI AI

6

PLAN VIEW

150

AI AI

6

PLAN VIEW

150

AI AI

6

PLAN VIEW

150

AI AI

6

PLAN VIEW

150

AI AI

6

PLAN VIEW

150

AI AI

6

PLAN VIEW

150

AI AI

6

PLAN VIEW

150

AI AI

6

PLAN VIEW

150

AI AI

6

PLAN VIEW

150

AI AI

6

PLAN VIEW

150

AI AI

6

PLAN VIEW

150

AI AI

6

PLAN VIEW

150

AI AI

6

PLAN VIEW

150

AI AI

6

PLAN VIEW

150

AI AI

6

PLAN VIEW

150

AI AI

6

PLAN VIEW

150

AI AI

6

PLAN VIEW

150

AI AI

6

PLAN VIEW

150

AI AI

6

PLAN VIEW

150

AI AI

6

PLAN VIEW

150

AI AI

6

PLAN VIEW

150

AI AI

6

PLAN VIEW

150

AI AI

6

PLAN VIEW

150

AI AI

6

PLAN VIEW

150

AI AI

6

PLAN VIEW

150

AI AI

6

PLAN VIEW

150

AI AI

6

PLAN VIEW

150

AI AI

6

PLAN VIEW

150

AI AI

6

PLAN VIEW

150

AI AI

6

PLAN VIEW

150

AI AI

6

PLAN VIEW

150

AI AI

6

PLAN VIEW

150

AI AI

6

PLAN VIEW

150

AI AI

6

PLAN VIEW

150

AI AI

6

PLAN VIEW

150

AI AI

6

PLAN VIEW

150

AI AI

6

PLAN VIEW

150

AI AI

6

PLAN VIEW

150

AI AI

6

PLAN VIEW

150

AI AI

6

PLAN VIEW

150

AI AI

6

PLAN VIEW

150

AI AI

6

PLAN VIEW

150

AI AI

6

PLAN VIEW

150

AI AI

6

PLAN VIEW

150

AI AI

6

PLAN VIEW

150

AI AI

6

PLAN VIEW

150

AI AI

6

PLAN VIEW

150

A: Numéro du détail
Détail no.

B: Feuille sur laquelle le détail est référencé
Location drawing no.

C: Feuille sur laquelle le détail est dessiné

Garde côtière, région du Québec
Direction des Services techniques intégrés
Informations Techniques
et Graphiques

ARCHITECTURE
ÉLÉVATIONS

ARCHITECTURE
ELEVATIONS

No. dossier: File no.: DMYA8055-373-2	Echelle: Scale: INDIQUÉE
--	---------------------------------------



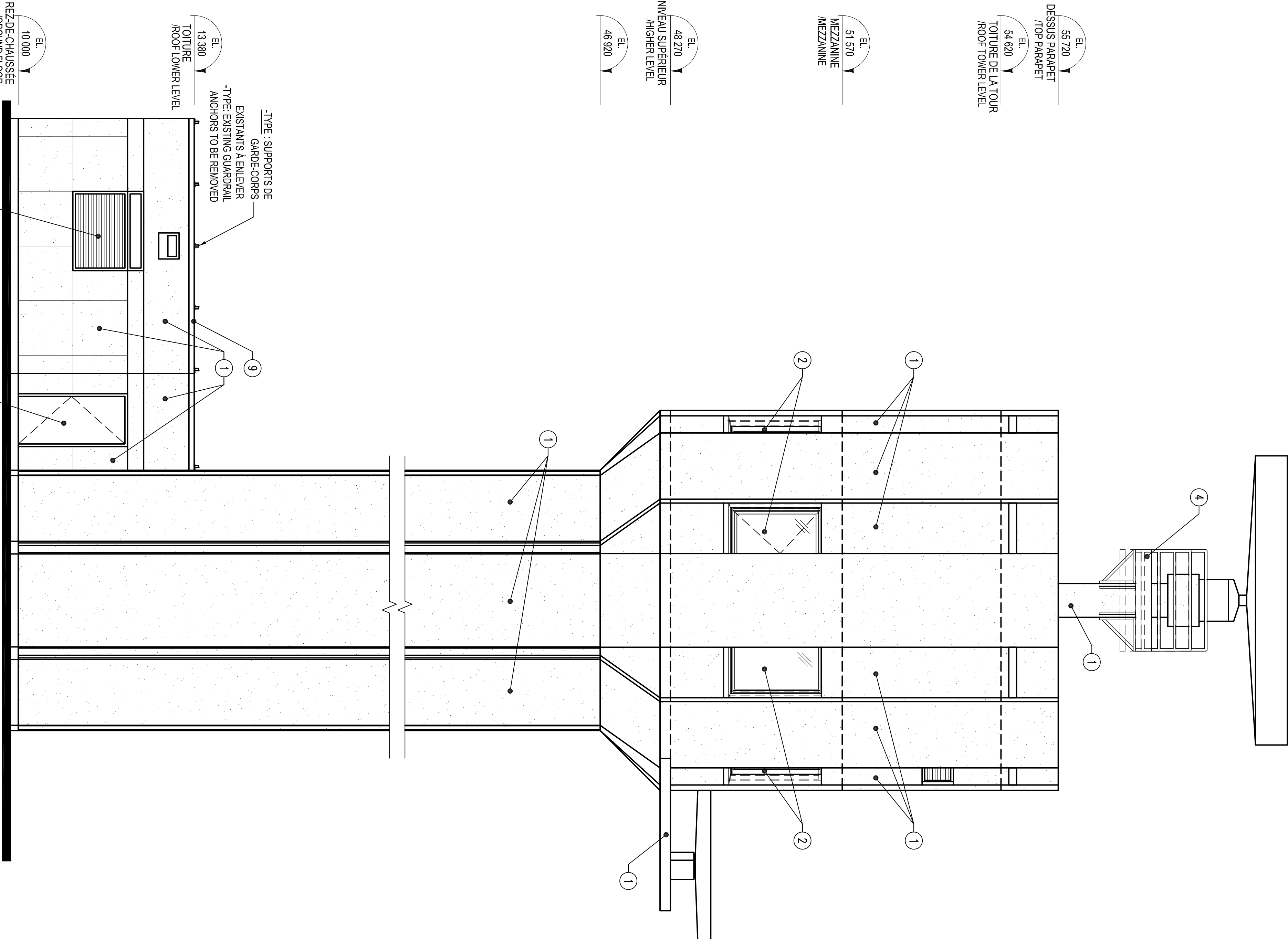
- LEGENDE:
LEGEND:
- EXISTANT A CONSERVER
 - MANTAIN EXISTING
 - FIN DE PLANCHER À REMPLACER
 - REPLACE FLOOR FINISH
 - TOITURE À RÉPARER
 - ROOF TO BE REPAIR

NOTES:

- 1 PREPARE AND INSTAL A NEW WATER DISPERSION ACRIULIC PROTECTIVE COATING ON EXISTING CONCRETE.
- 2 REMOVE EXISTING CASEMENT WINDOWS AND INSTAL NEW ALUMINUM WINDOWS. (SEE DETAILS)
- 3 REMOVE EXISTING DOORS, INSTAL NEW DOORS MADE OF GALVANIZED STEEL 915mm AND 305mm X 2050mm X 45mm, (16 GAUGE, POLYISO INSULATION AND STIFFENERS @ 150mm) RECOVER DOORS, FRAMES AND HARDWARE, PAINT ALL.
- 4 REMOVE EXISTING STEEL PLATFORM AND REINSTAL 300mm HIGHER THAN THE CURRENT HEIGHT, INSTAL A GRATING SECTION.
- 5 ADJUST EXISTING DOOR, PREPARE AND PAINT DOOR AND FRAME.
- 6 REPAIR CRACKS AND PAINT BY COMPLETE SECTION OF WALL.
- 7 INSTAL A NEW SET OF WEATHER STRIPPINGS.
- 8 REMOVE BLAYER/MEMBRANE DOWN TO EXISTING CONCRETE, REMOVE EXISTING FLASHING, MECHANICAL SURFACE PREPARATION REQUIRED.
- 9 NEW METAL FLASHING.
- 10 NEW CONTROL JOINT.
- 11 CONCRETE SLAB TO BE REMOVED.

NOTES:

- 1 PRÉPARER ET INSTALLER UN NOUVEAU REVÊTEMENT (ENDUIT) PROTECTEUR ACRYLIQUE À DISPERSION AQUEUSE SUR LE BÉTON EXISTANT.
- 2 ENLEVER LES FENÊTRES EXISTANTES OUVRANTES ET INSTALLER DES NOUVELLES FENÊTRES EN ALUMINIUM. (VOIR DÉTAILS)
- 3 ENLEVER LES PORTES EXISTANTES, INSTALLER DES NOUVELLES PORTES EN ACIER GALVANISÉ DE 915mm ET 305mm X 2050mm X 45mm, (Calibre 16, ISOLANT DE POLYISO. ET RAOUSSEURS @ 150mm) CONSERVER LE CADRE DE PORTE EXISTANT ET RÉCUPÉRER LA QUINCAILLERIE DES PORTES EXISTANTES, PEINDRE L'ENSEMBLE.
- 4 PLATEFORME EN ACIER EXISTANTE À ENLEVER ET RÉINSTALLER 300mm PLUS HAUT QUE LA HAUTEUR ACTUELLE, FOURNIR UNE SECTION DE GALLEBOTS.
- 5 PORTE EXISTANTE À AJUSTER, PRÉPARER ET PEINDRE LA PORTE ET LE CADRE.
- 6 RÉPARER LES FISSURES ET REPENDRE PAR PAN ENTIER.
- 7 INSTALLER UN NOUVEL ENSEMBLE DE COUPE FROID, VOR DEVIS.
- 8 MEMBRANE BICOUCHEES EXISTANTE À ENLEVER JUSQU'AU BÉTON, ENLEVER LE RÉGLET EXISTANT, PRÉPARATION MÉCANIQUE DE LA SURFACE.
- 9 NOUVEAU SOLIN MÉTALLIQUE.
- 10 NOUVEAU JOINT DE RETRAIT.
- 11 DALLE DE BÉTON À ENLEVER.

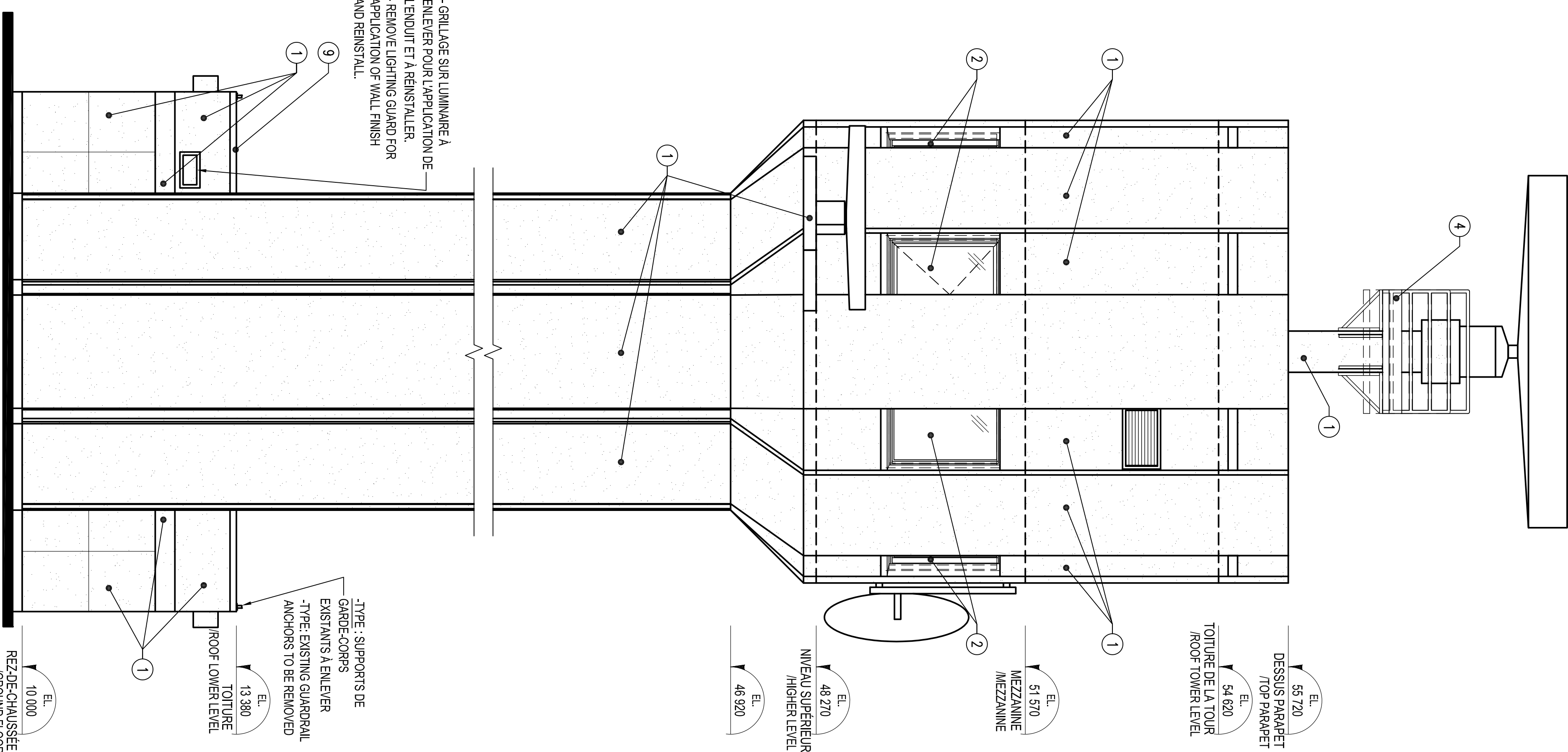


DESSUS PARAPET
/TOP PARAPET
EL. 55 720
TOITURE DE LA TOUR
/ROOF TOWER LEVEL
EL. 54 620
MEZZANINE
EL. 51 570

NIVEAU SUPÉRIEUR
/HIGHER LEVEL
EL. 48 270
EL. 46 920

-TYPE : SUPPORTS DE GARDE-CORPS EXISTANTS À ENLEVER
-TYPE: EXISTING GUARDRAIL ANCHORS TO BE REMOVED
EL. 13 380
TOITURE /ROOF LOWER LEVEL
EL. 10 000
REZ-DE-CHAUSSEE /GROUND FLOOR

-FIXER LES GRILLAGES DES PERSIENNES EN ACIER INOXYDABLE
-FIX EXISTING LOUVERS GUARDS W/ NEW STAINLESS STEEL ANCHORS



DESSUS PARAPET
/TOP PARAPET
EL. 55 720
TOITURE DE LA TOUR
/ROOF TOWER LEVEL
EL. 54 620
MEZZANINE
EL. 51 570

NIVEAU SUPÉRIEUR
/HIGHER LEVEL
EL. 48 270
EL. 46 920

-TYPE : SUPPORTS DE GARDE-CORPS EXISTANTS À ENLEVER
-TYPE: EXISTING GUARDRAIL ANCHORS TO BE REMOVED
EL. 13 380
TOITURE /ROOF LOWER LEVEL
EL. 10 000
REZ-DE-CHAUSSEE /GROUND FLOOR

- GRILLAGE SUR LUMINAIRE À ENLEVER POUR L'APPLICATION DE L'ENDUIT ET À REINSTALLER.
- REMOVE LIGHTING GUARD FOR APPLICATION OF WALL FINISH AND REINSTALL.

ELEVATION ARRIÈRE
ELEVATION VIEW
150
4
A1
A3

Garde côtière, région du Québec
Direction des Services techniques intégrés
Informations Techniques
et Graphiques



ÎLE CHARRON

TOUR RADAR - REFLECTION D'ENVELOPE
D'ENVELOPE ET VENTILATION
RADAR TOWER-BUILDING ENVELOPE
RESTORATION AND VENTILATION

ARCHITECTURE
ÉLEVATIONS
ARCHITECTURE
ELEVATIONS

Conçu par Designed by:	DANIEL L'HEUREUX	Date	2012-03-01
Dessiné par Drawn by:	JONATHAN ROIBDOUX	Date	2012-03-01
Vérifié par Verified by:	DANIEL L'HEUREUX	Date	2012-03-05
Approuvé par Approved by:	JEAN-JACQUES LÉGARÉ ARCH	Date	2012-03-06
Projet Project No.:	DMY80055-373-2	Échelle: Scale:	INDIQUÉE

QE36830-C102-AI-03

AS DE 6

 -TOITURE À REFAIRE
-ROOF TO BE REDONE

PREPARE AND INSTALL A NEW WATER DISPERSION ACRYLIC PROTECTIVE COATING ON EXISTING CONCRETE.

- ⑩ NEW CONTROL JOINT.

1. PROTECTEUR ACRYLIQUE (ENDUIT)
NOUVEAU REVÊTEMENT (ENDUIT)
PROTECTEUR ACRYLIQUE À
DISPERSION AQUEUSE SUR LE BÉTON
EXISTANT.
2. ENLEVER LES FENÊTRES EXISTANTES
OUVRANTES ET INSTALLER DES
NOUVELLES FENÊTRES EN ALUMINIUM
(VOIR DÉTAILS)

- ⑪ DALLE DE BÉTON À ENLEVER.

 Description |

C: Feuille sur laquelle le détail est
Drawing no.

Garde côtière, région du Québec

Innovations techniques
et Graphiques

FILE CHARACTERISTICS

RADAR TOWER-BULDI

ARCHITECTU

DETAILS

DANIEL I'HEIRELIX

• •

JEAN-JACQUES LÉGAR

..

36830-C102-A1-04



- LEGÈNDE :
- EXISTANT À CONSERVER
 - FIN DE PLANCHER À REMPLACER
 - REPLACE FLOOR FINISH
 - TOITURE À RÉFUSER
 - ROOF TO BE REMOVED

NOTES:

- 1 PREPARE AND INSTALL A NEW WATER DISPERSION ACRYLIC PROTECTIVE COATING ON EXISTING CONCRETE.
- 2 REMOVE EXISTING CASEMENT WINDOWS AND INSTALL NEW ALUMINUM WINDOWS. (SEE DETAILS)
- 3 REMOVE EXISTING DOORS, INSTALL NEW DOORS MADE OF GALVANIZED STEEL 315mm AND 365mm X 2050mm X 45mm, 116 GAUGE. POLYISO INSULATION AND STIFFENERS @ 150mm) RECOVER DOORS, FRAMES AND HARDWARE. PAINT ALL.
- 4 REMOVE EXISTING STEEL PLATFORM AND REINSTALL 300mm HIGHER THAN THE CURRENT HEIGHT. INSTALL A GRATING SECTION.
- 5 ADJUST EXISTING DOOR, PREPARE AND PAINT DOOR AND FRAME.
- 6 REPAIR CRACKS AND PAINT BY COMPLETE SECTION OF WALL.
- 7 INSTALL A NEW SET OF WEATHER STRIPPINGS.
- 8 REMOVE BLAYVER-MEMBRANE DOWN TO EXISTING CONCRETE. REMOVE EXISTING FLASHING. MECHANICAL SURFACE PREPARATION REQUIRED.
- 9 NEW METAL FLASHING.
- 10 NEW CONTROL JOINT.
- 11 CONCRETE SLAB TO BE REMOVED.

NOTES:

- 1 PRÉPARER ET INSTALLER UN NOUVEAU REVÊTEMENT (ENDUIT) PROTÉCTEUR ACRYLIQUE À DISPERSION AQUEUSE SUR LE BÉTON EXISTANT.
- 2 ENLEVER LES FENÊTRES EXISTANTES OUVRANTES ET INSTALLER DES NOUVELLES FENÊTRES EN ALUMINIUM. (VOIR DÉTAILS)
- 3 ENLEVER LES PORTES EXISTANTES, INSTALLER DES NOUVELLES PORTES EN ACIER GALVANISÉ DE 915mm ET 365mm X 2050mm X 45mm, (CALIBRE 16, ISOLANT DE POLYISO, ET RAUIDISEURS @ 150mm) CONSERVER LE CADRE DE PORTE EXISTANT ET RÉCUPÉRER LA QUINCAILLERIE DES PORTES EXISTANTES. PEINDRE L'ENSEMBLE.

Revisión	Description	Par/By	Date
Δ1	POUR SOUMISSION / FOR BIDE	JR	2012-10-18
Δ2	POUR SOUMISSION / FOR BIDE	JR	2012-03-30
Δ3	AVANCEMENT / PROGRESS 50%	JR	2012-03-20
Δ4	AVANCEMENT / PROGRESS 50%	JR	2012-03-18

A: Numéro du détail
B: Feuille sur laquelle le détail est redéfini
C: Feuille sur laquelle le détail est dessiné
Drawing no.

Toute modification doit être rapportée à:
Architecte: [Signature]
Ingénieur: [Signature]

Garde côtière, région du Québec
Direction des Services techniques intégrés

Informations Techniques
et Géométriques



Dessiné par: **ÎLE CHARRON**

TOUR RADAR - REFLECTION D'ENVELOPPE
D'ENVELOPPE ET VENTILATION
RADAR TOWER-BUILDING ENVELOPE
RESTORATION AND VENTILATION

Dessiné par: **ARCHITECTURE**

Dessiné par: **ARCHITECTURE**

Dessiné par: **DETAILS**

Dessiné par: **DETAILS**

Dessiné par: **DETAILS**

Dessiné par: **DETAILS**

Dessiné par: **DETAILS**

Dessiné par: **DETAILS**

Dessiné par: **DETAILS**

Dessiné par: **DETAILS**