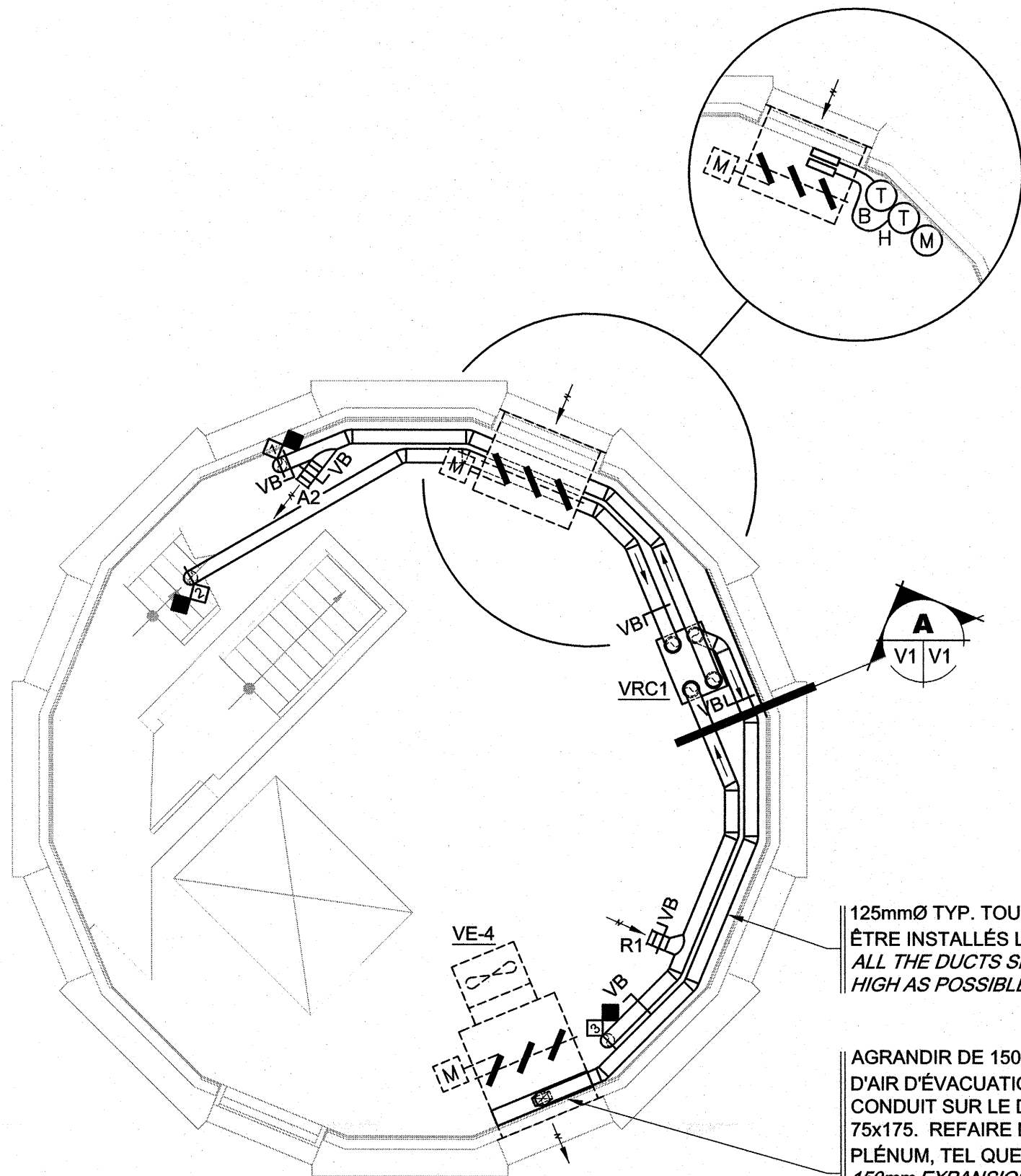


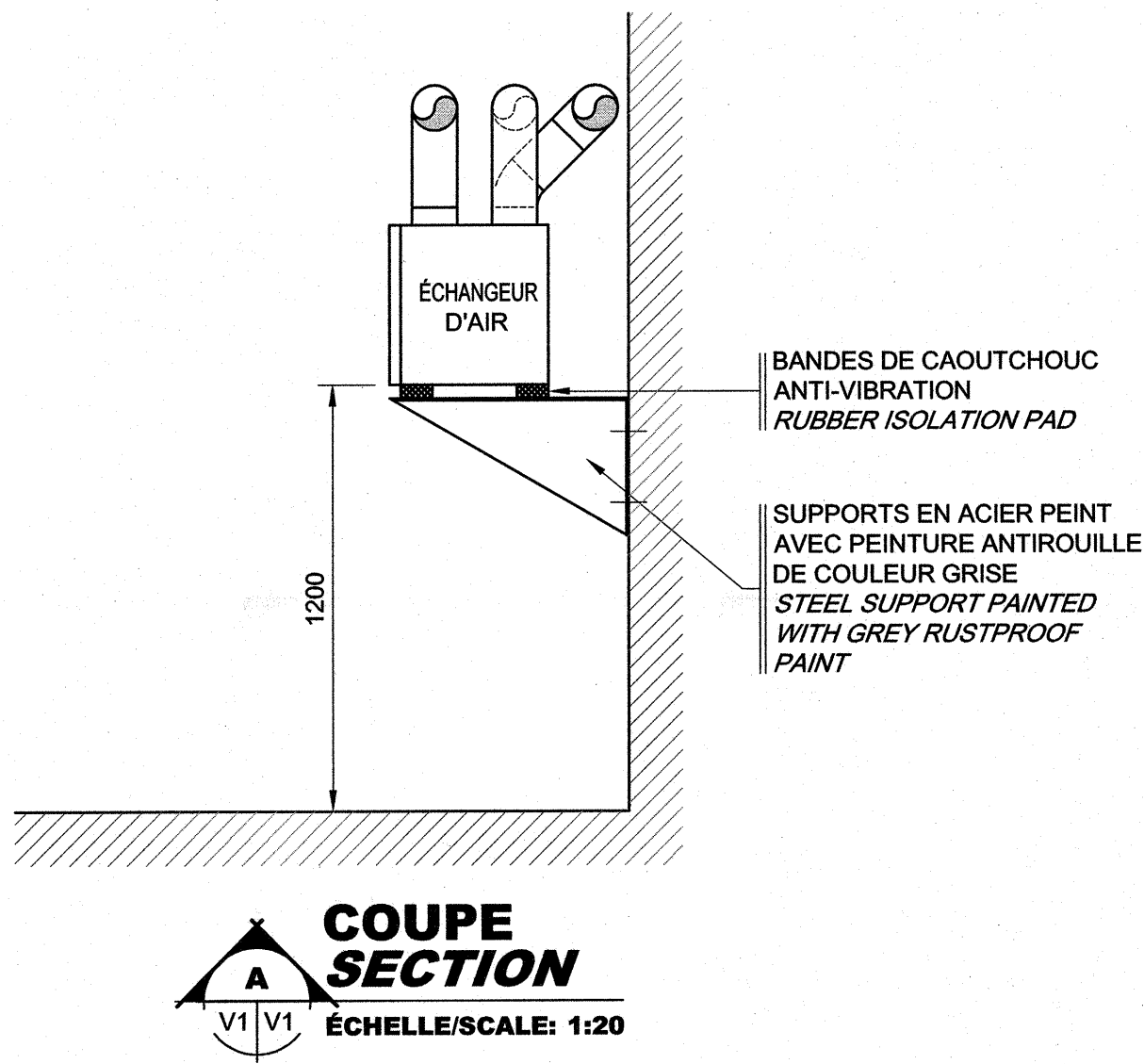
PLAN DU NIVEAU 4
LEVEL 4 PLAN
ÉCHELLE/SCALE: 1:50



PLAN DU NIVEAU 5 - MEZZANINE
LEVEL 5 PLAN - MEZZANINE
ÉCHELLE/SCALE: 1:50

TABLEAU DES GRILLES GRILLES SCHEDULE				
#IDENTIFICATION N AU PLAN ID NUMBER ON DRAWING	RÉFÉRENCE REFERENCE	DESCRIPTION	DÉBIT FLOW (L/S)	REMARQUES REMARKS
A1	KRUEGER REGC5RR	GRILLE D'AIR FRAIS / FRESH AIR GRILLE	33	*6 *16, 1500
A2	KRUEGER REGC5RR	GRILLE D'ALIMENTATION / SUPPLY GRILLE MEZZANINE	19	*6 *16, 1500
A3	KRUEGER REGC5RR	GRILLE D'ALIMENTATION / SUPPLY GRILLE ÉTAGE SUPÉRIEUR / SUP. FLOOR	14	*6 *16, 1500
R1	KRUEGER REGC5RR	GRILLE DE RETOUR / RETURN GRILLE MEZZANINE	17	*6 *16, 1500
R2	KRUEGER REGC5RR	GRILLE DE RETOUR / RETURN GRILLE ÉTAGE SUPÉRIEUR / SUP. FLOOR	13	*6 *16, 1500
-		ÉVACUATION	29	-
* PRESSION: POSITIVE DANS LES LOCAUX PRESSURE: POSITIVE IN THE LOCALS				
LÉGENDE / LEGEND				
*1: VOLET À LAMES OPPOSÉES OPPOSED BLADES DAMPER	*8: FENTE DE 19mm DE LARGE 19mm SLOT WIDE	*15: DOUBLE DÉFLECTION DOUBLE DEFLECTION	LA FLÈCHE INDIQUE LA DIRECTION DE L'AIR AINSI QUE LE NOMBRE DE VOIE THE ARROW SHOWS THE FLOW DIRECTION AS WELL AS WAY QUANTITY	
*2: LAMES À 45° BLADES TO 45°	*9: FINI DE COULEUR BLANC WHITE COLOR FINISH	*16: FINI ARGENT MÉTALLIQUE METALLIC SILVER FINISH		
*3: MÊME COULEUR QUE LE PLAFOND SAME COLOR AS THE CEILING	*10: DIMENSION MÉTRIQUE METRIC DIMENSION	*17: AVEC GRILLE ÉGALISATRICE TYPE EGL WITH EQUALIZING GRID TYPE EGL		
*4: MÊME COULEUR QUE LE "T" INVERSÉ SAME COLOR AS THE T-BAR	*11: DIMENSION IMPÉRIALE IMPERIAL DIMENSION	*18: MÊME COULEUR QUE LA PORTE SAME COLOR AS THE DOOR		
*5: CARRELAGÉ 13mmX13mmX13mm GRID CORE 13mmX13mmX13mm	*12: AVEC CADRE AUXILIAIRE WITH AUXILIARY FRAME	*19: MÊME COULEUR QUE LE MUR SAME COLOR AS THE WALL		
*6: EN ALUMINIUM IN ALUMINIUM	*13: EN ACIER IN STEEL			
*7: POUR MONTAGE EN SURFACE SURFACE MOUNT	*14: MODULE DE 610x610 610x610 PATTERN			

TABLEAU DES VENTILATEURS FAN SCHEDULE										
# D'IDENTIFICATION AU PLAN ID NUMBER ON DRAWING	MARQUE/ MODÈLE TRADE MARK/ MODEL	DÉBIT D'AIR AIR FLOW (l/s)	TYPE DE ROUE TYPE OF WHEEL			ENTRAÎNEMENT T DRIVE	PRESSION EXTERNE EXTERNAL PRESSURE (Pa)	COURANT T(AMP)	VOLTAGE	REMARQUES REMARKS
			TYPE	DIAMÈTRE DIAMETER (Ømm)	RPM					
VRC1	AIR2000 SÉRIE 7290	31 47	-	190	-	DIRECT	-	1.8	120/1/60	2 MOTEURS, 2 VITESSES, VOIR DEVIS 2 MOTORS, 2 SPEEDS, SEE SPECIFICATIONS



RÈGLES GÉNÉRALES GENERAL RULES

AR: ÉQUIPEMENT À RELOCALISER EQUIPMENT TO BE RELOCATED	—	LIGNE FONCÉ PLEINE - ÉQUIPEMENT NOUVEAU DARK FULL LINE - NEW EQUIPMENT
R: ÉQUIPEMENT RELOCALISÉ EQUIPMENT RELOCATED	---	LIGNE POINTILLÉE - ÉQUIPEMENT EXISTANT DASHED LINE - EXISTING EQUIPMENT
AE: ÉQUIPEMENT À ENLEVER EQUIPMENT TO BE REMOVED	////	ÉQUIPEMENT À ENLEVER EQUIPMENT TO BE REMOVED

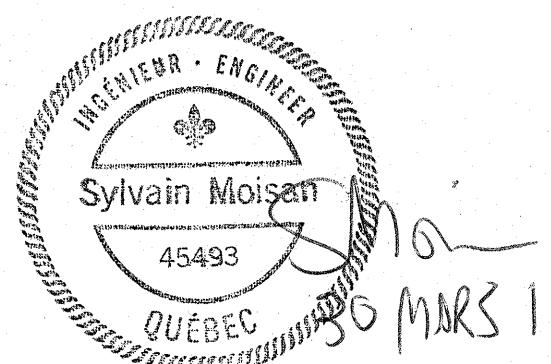
- LA LOCALISATION DES ÉQUIPEMENTS PEUT CHANGER DE +/- 3m SANS FRAIS ADDITIONNEL.
LOCALISATION OF THE EQUIPMENT CAN BE CHANGED +/- 3m FREE OF CHARGE.
- FOURNIR ET INSTALLER TOUT CE QUI EST NÉCESSAIRE POUR PERMETTRE LE RACCORDEMENT AUX ÉQUIPEMENTS.
PROVIDE AND INSTALL ALL NECESSARIES TO ALLOW CONNECTION TO EQUIPMENTS.
- TOUTS LES RACCORDEMENTS ET LES INSTALLATIONS DOIVENT ÊTRE EFFECTUÉS SELON LES RECOMMANDATIONS DES MANUFACTURIERS (HAUTEUR, DISTANCE À RESPECTER, ETC.)
ALL CONNECTIONS AND INSTALLATIONS MUST PROCEED WITH A MANUFACTURERS RECOMMENDATIONS (HEIGHT, DISTANCE, ETC.)
- TOUTES LES OUVERTURES AUTOUR DE LA TUYAUTERIE TRAVERSANT LES MURS/PLANCHERS COUPE-FEU OU INSONORISÉS DEVRONT ÊTRE FERMÉS ÉTANCHES AVEC LES PRODUITS APPROPRIÉS POUR GARDER L'INTÉGRITÉ DES MURS ET DES PLANCHERS.
ALL OPENINGS AROUND PIPING CROSSING THE FIRE-STOP OR NOISESTOP OF WALL/FLOOR MUST BE CLOSED TIGHT WITH THE SUITABLE PRODUCTS TO KEEP THE INTEGRITY OF THE WALL/FLOOR.
- SOUMETTRE DES DESSINS TEL QUE CONSTRUIT SUITE AUX TRAVAUX.
AS BUILT DRAWINGS SHALL BE DONE FOLLOWING WORKS.
- L'ENTREPRENEUR DEVRA FAIRE UN RELEVÉ COMPLET DES BÂTIMENTS ET DE SES ÉQUIPEMENTS AVANT L'EXÉCUTION DES PLANS DE CONSTRUCTION.
THE CONTRACTOR SHALL MAKE A COMPLETE SURVEY OF THE BUILDINGS AND ITS EQUIPMENTS BEFORE CONSTRUCTION PLANS EXECUTION.

LÉGENDE / LEGEND

T	THERMOSTAT À BULBE À DISTANCE BASSE LIMITE REMOTE BULB THERMOSTAT LOW LIMIT
H	THERMOSTAT À BULBE À DISTANCE HAUTE LIMITE REMOTE BULB THERMOSTAT HIGH LIMIT
H	HYGROSTAT ÉLECTRONIQUE ELECTRONIC HUMIDISTAT
M	MINUTERIE TIMER
CONDUIT DE VENTILATION À DOUBLE LIGNE DOUBLE-LINE VENTILATION DUCTING	
DESCENTE D'UN CONDUIT CIRCULAIRE DOWNWARD CIRCULAR DUCT	
MONTÉE D'UN CONDUIT CIRCULAIRE UPWARD CIRCULAR DUCT	
CHANGEMENT DE NIVEAU EN PLAN "OFFSET" "OFFSET" PLAN ELEVATION CHANGE	
ISOLATION THERMIQUE THERMAL INSULATION	
VOLET MOTORISÉ MOTORIZED DAMPER	
VOLET DE BALANCEMENT BALANCING DAMPER	
VOLET COUPE-FEU/FUMÉE. LE CHIFFRE INDIQUE LE NUMÉRO DE VOLET FIRE/SMOKE-STOP DAMPER. THE NUMBER MEANS THE DAMPER NUMBER	

NOTES

- ISOLATION THERMIQUE AVEC COUPE-VAPEUR:
THERMAL INSULATION WITH VAPOUR BARRIER:
- CONDUIT D'AIR FRAIS AU COMPLET
ALL THE AIR INTAKE DUCT.
- CONDUIT D'ÉVACUATION SUR 3 MÈTRES À PARTIR DU PLÉNUM D'ÉVACUATION
EXHAUST DUCT, 3 METERS FROM THE EXHAUST PLENUM.
- DRAIN DE CONDENSATION DU VENTILATEUR RÉCUPÉRATEUR D'ÉNERGIE:
CONDENSATION DRAIN OF THE HEAT RECOVERY VENTILATOR:
- À RACCORDER SUR LA TUYAUTERIE EXISTANTE EN CUIVRE DE 25 MM DIAM D'UN PLÉNUM D'ENTRÉE D'AIR
TO CONNECT ON THE EXISTING 25 MM DIAM COPPER DRAINAGE PIPING OF THE AIR INTAKE PLENUM.
- TUYAUTERIE EN PLASTIQUE
PLASTIC PIPING.
- FIXATIONS ET SUPPORTS REQUIS
FASTENERS AND SUPPORTS REQUIRED.
- LA DALLE DE PLANCHER DU NIVEAU 4 EST COUPE-FEU. FAIRE L'ÉTANCHÉITÉ NÉCESSAIRE.
THE 4TH LEVEL HAS A FIRE STOP FLOOR SLAB. MAKE REQUIRED SEAL.



POUR SOUMISSION	CB	2012.03.30
Révision	Description	Par/By Date
A	A: Numéro du détail Detail no.	A
B	B: Feuille sur laquelle le détail est réitéré Location drawing no.	B
C	C: Feuille sur laquelle le détail est dessiné Drawing no.	C
Toute modification doit être rapportée à: All modification must be reported to:		
Garde côtière, région du Québec Direction des Services techniques intégrés Informations Techniques et Graphiques		
Dossier: Titre: ÎLE CHARRON TOUR RADAR - RÉFECTION D'ENVELOPPE ET VENTILATION RADAR TOWER - BUILDING ENVELOPE RESTORATION AND VENTILATION		
Dessiné: Dessiner: MÉCANIQUE NOTES, LÉGENDE, TABLEAU DÉTAIL ET VUES EN PLAN MECHANICAL NOTES, LEGEND, SCHEDULES DETAIL AND PLAN VIEWS		
Conçu par: Designed by:	Sylvain Moisan, ing.	2012.03.30
Dessiné par: Drawn by:	Christine Bureau	2012.03.30
Vérifié par: Verified by:		
Approuvé par: Approved by:	Sylvain Moisan, ing.	2012.03.30
No. dossier: File no.:	DMYA8055-373-02	Échelle: Scale:
No. dessin: Drawing no.:	QE36830-C102-MV-01	No. feuille: Sheet no.:
		V1 DE 1