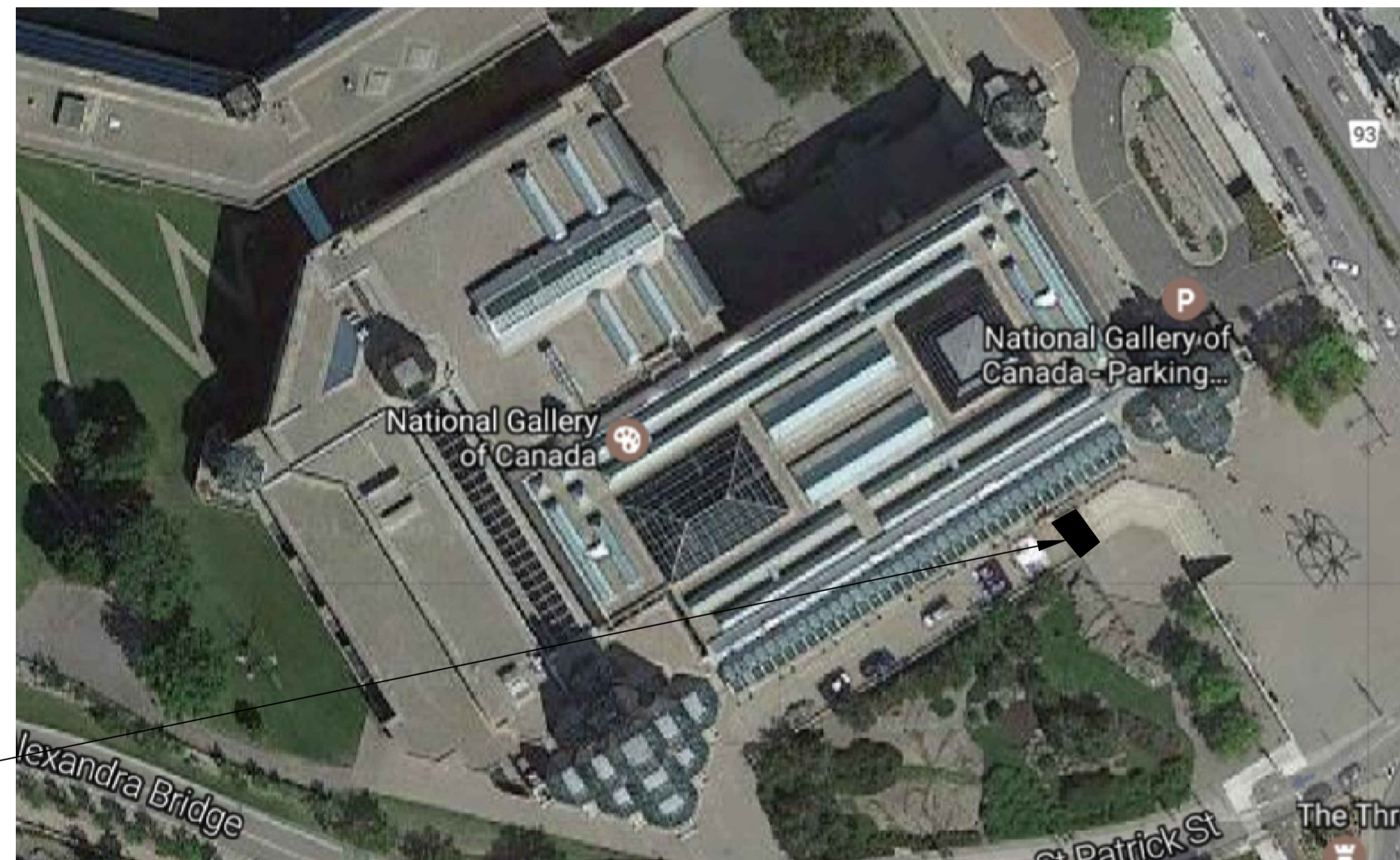


TRAVAUX D'ÉLECTRICITÉ	
ARTICLE	DESCRIPTION
	LUMINAIRE FLUORESCENT À L'INTÉRIEUR D'UN PLAFOND À BARRES EN TÊ; DU TYPE CONFORME AUX INDICATIONS.
	CHASSE D'EAU EN SURFACE
	BOÎTE DE RACCORDEMENT (12"x12"x6")
	POSTE DE TIRAGE D'ALARME INCENDIE
	DÉTECTEUR DE FUMÉE D'ALARME INCENDIE, DE MONTAGE AU PLAFOND
	CLOCHE D'ALARME INCENDIE
	BOÎTE DE TIRAGE DE 10 PO. SUR 10 PO. SUR 3 PO., DU CÔTÉ SÉCURISÉ
	BOÎTE DE TIRAGE DE 10 PO. SUR 10 PO. SUR 3 PO., DU CÔTÉ SÉCURISÉ
	BOÎTE À REGROUPEMENT SIMPLE ET DE 2 PO. SUR 4 PO., DU CÔTÉ NON SÉCURISÉ
	BOÎTE À REGROUPEMENT SIMPLE ET DE 2 PO. SUR 4 PO., DU CÔTÉ SÉCURISÉ
	MOTEUR UNIPHASE
	CONNEXION DIRECTE
	DISJONCTEUR
	PLINTHE CHAUFFANTE DE L'ÉDIFICE DE BASE
	GRADATEUR
	ENSEIGNE DE SORTIE DE SECOURS, DE TYPE AMÉNAGÉ AVEC UN ENSEMBLE À BATTERIE(S) INTÉGRÉE(S)
	PRISE DE COURANT DUPLIX 5-20R ET À CAPACITÉ DE DÉFAUT DE TERRE, DE TYPE AMÉNAGÉ AVEC UNE BOÎTE ET UN COUVERCLE QUI SONT ÉTANCHES AUX INTÉMPÉRIES.
	LAMPE D'ÉCLAIRAGE EN CAS D'URGENCE, DE TYPE AMÉNAGÉ AVEC UN ENSEMBLE À BATTERIE(S) INTÉGRÉE(S)
LES SYMBOLES PRÉSENTÉS EN LÉGENDE NE SONT PAS TOUS NECESSAIREMENT UTILISÉS DANS LE PRÉSENT JEU DE DESSINS.	

**PLAN PARTIEL D'ÉTAGE AU REZ-DE-CHAUSSÉE – DISTRIBUTION DU COURANT TEMPORAIRE**  
ÉCHELLE 1:250

**NOTES DU DESSIN :**

- PRÉVOIR UN NOUVEAU MONTAGE DE TABLEAU TEMPORAIRE, AUX FINS DE RACCORDEMENT DIRECT À DES TABLEAUX DE SERVICE ET CE, EN CONFORMITÉ AVEC LES EXIGENCES. CES TABLEAUX SE TROUVENT À L'EXTÉRIEUR, SOIT EN DESSOUS DE L'ENTRÉE DU THÉÂTRE À L'EXTÉRIEUR. PRÉVOIR UN MONTAGE TEMPORAIRE, AMÉNAGÉ AVEC CE QUI SUIT : - TABLEAU DE 600 AMPÈRES, 3 PHASES ET 4 FILS, À 18 CIRCUITS ET DE MONTAGE EN SURFACE; CE TABLEAU DEVRA ÊTRE AMÉNAGÉ AVEC UN DISJONCTEUR PRINCIPAL, UN TRANSFORMATEUR À CAPACITÉ DE RÉDUCTION D'INTENSITÉ AU BESOIN ET UNE ENCEINTE OU UN BOÎTIER VERROUILLABLE. LE TOUT DEVANT ÊTRE CONFORME AUX EXIGENCES DE L'ASSOCIATION ESA. L'ÉTIQUETTE DU TABLEAU DEVRA SE LIRE COMME SUIT : TABLEAU TEMPORAIRE T1. PRÉVOIR UN BOÎTIER ARTICULÉ ET ÉTANCHE AUX INTÉMPÉRIES, S'ASSURER QU'IL N'Y AIT AUCUN ACCÈS POSSIBLE POUR LE GRAND PUBLIC. PRÉVOIR UNE STRUCTURE, LAQUELLE SE DEVANT D'ÊTRE AMÉNAGÉE AVEC UN BALLAST CONÇU PAR DES INGÉNIEURS, AFIN DE S'ASSURER QU'IL SOIT IMPOSSIBLE DE LA RENSERER.
- DÉTAIL TYPIQUE : PRÉVOIR UNE NOUVELLE PRISE DE COURANT 5-20R ET CONFORME AUX INDICATIONS; À AMÉNAGER AVEC TOUS LES CONDUITS, CÂBLAGE, QUINCAILLERIE, DISPOSITIFS D'ATTACHE ET RACCORDS CONNEXES ET CE, EN REVENANT JUSQU'AU NOUVEAU TABLEAU ET EN CONFORMITÉ AVEC LES INDICATIONS. PRÉVOIR UN NOUVEAU DISJONCTEUR DANS LE TABLEAU EXISTANT LE PLUS RAPPROCHÉ ET CE, POUR CHAQUE CIRCUIT INDIQUÉ. L'ENTREPRENEUR EN ÉLECTRICITÉ DEVRA PRÉVOIR DES NOMENCLATURES DE TABLEAUX MISES À JOUR POUR TOUS LES TABLEAUX AFFECTÉS PAR LA PRÉSENTE MISE À JOUR.



EMPLACEMENT DU TABLEAU DE SERVICE

**PLAN CLÉ – EMPLACEMENT APPROXIMATIF DU TABLEAU DE SERVICE**

**NOTES GÉNÉRALES :**

- L'ENSEMBLE DE L'APPAREILLAGE D'ÉLECTRICITÉ EXISTANT ET À CONSERVER EST REPRÉSENTÉ PAR DES LIGNES MINCES ET EN CONTINU.
- L'ENSEMBLE DE L'APPAREILLAGE D'ÉLECTRICITÉ NEUF EST REPRÉSENTÉ PAR DES LIGNES EN CONTINU ET À CARACTÈRES GRAS. CET APPAREILLAGE DEVRA ÊTRE PRÉVU EN VERTU DU PRÉSENT CONTRAT, Y COMPRIS TOUS LES CONDUITS ET TOUT LE CÂBLAGE CONNEXES.
- L'ENSEMBLE DE L'APPAREILLAGE D'ÉLECTRICITÉ REPRÉSENTÉ PAR DES POINTILLES EN CARACTÈRE GRAS ET PAR LA LETTRE 'R' CORRESPOND À DE L'APPAREILLAGE EXISTANT, À ENLEVER ET CE, COMPTE TENU DE L'ENSEMBLE DES CONDUITS, DE LA FILETÉRIE ET DE LA QUINCAILLERIE CONNEXE, EN REVENANT JUSQU'À LA BOÎTE DE RACCORDEMENT LA PLUS RAPPROCHÉE.
- L'ENSEMBLE DE L'APPAREILLAGE D'ÉLECTRICITÉ REPRÉSENTÉ PAR DES POINTILLES EN CARACTÈRE GRAS ET PAR LA LETTRE 'X' CORRESPOND À DE L'APPAREILLAGE EXISTANT, À ENLEVER ET CE, COMPTE TENU DE L'ENSEMBLE DES CONDUITS, DE LA FILETÉRIE ET DE LA QUINCAILLERIE CONNEXE, EN REVENANT JUSQU'À LA BOÎTE DE RACCORDEMENT LA PLUS RAPPROCHÉE.
- TOUTE FERMETURE DE COURANT DEVRA FAIRE L'OBJET D'UNE COORDINATION ENTRE L'ENTREPRENEUR ET LA PERSONNE CHARGÉE DE GÉRER LE CHANTIER; EN OUTRE, L'ON SE DEVRA DE FAIRE APPROUVER LE TOUT AVANT LA COUPEURE PROPRESMENT DITE DU COURANT.
- POUR RÉPONDRE AUX EXIGENCES, PRÉVOIR DE NOUVEAUX DISJONCTEURS DANS LES TABLEAUX EXISTANTS DE COURANT ET CE, AFIN D'ACCOMMODER LES NOUVELLES CONNEXIONS. PRÉVOIR AUSSI DES PLAQUES DE RECouvreMENT VIERGES AUX ENDROITS À PARTIR DESQUELS AUCUN DISJONCTEUR N'EST INSTALLÉ. PRODUIRE UNE NOUVELLE LÉGENDE DE TABLEAU DACTYLOGRAPHIÉE ET S'AVÉRANT TYPIQUE ET CE, POUR CHAQUE UN DES TABLEAUX AFFECTÉS PAR L'EXÉCUTION DES TRAVAUX DU PRÉSENT CONTRAT. REMETTRE AU PROPRIÉTAIRE TOUS LES DISJONCTEURS ENLEVÉS AUX TERMES DU PRÉSENT CONTRAT.
- TOUT LE CÂBLAGE ET TOUS LES CONDUITS NEUFS ET EXISTANTS ET TRAVERSANT DES PLANCHERS ET DES MURS CÔTÉ D'IGNIFUGÉAGE DEVRONT ÊTRE IGNIFUGÉS ET CE, EN SE SERVANT D'UN PRODUIT D'IMPERMÉABILISATION AU MASTIC ET À RETARD DE PRISE D'INCENDIE; DE FABRICATION 3M; AUCUN PRODUIT DE FABRICATION ÉQUIVALENTE NE SERA APPROUVÉ.
- À MOINS D'INDICATIONS CONTRAIRES, TOUT LE CÂBLAGE DEVRA ÊTRE D'IDENTIFICATION R/RW90, EN CUIVRE ET DE GROSSEUR MINIMUM N° 12 AWG; À PASSER DANS DES CONDUITS ÉLECTRO-MÉTALLIQUES.
- TOUS LES CIRCUITS DE COURANT SONT PRÉSENTÉS À DES FINS DE REGROUPEMENT SEULEMENT. L'ENTREPRENEUR DEVRA SE SERVIR DES CIRCUITS DISPONIBLES DANS LES TABLEAUX EXISTANTS DE COURANT. RÉUTILISER LES DISJONCTEURS EXISTANTS ET (OU) PRÉVOIR DE NOUVEAUX DISJONCTEURS ET CE, FONCTION DU BESOIN.
- REGROUPEZ LES CIRCUITS EN CONFORMITÉ AVEC LES EXIGENCES.
- TOUS LES TRAVAUX DEVRONT FAIRE L'OBJET D'UNE COORDINATION AVEC CEUX DE L'ENTREPRENEUR EN ARCHITECTURE ET EN MÉCANIQUE.
- LE PRÉSENT DESSIN A ÉTÉ FONDÉ SUR UN EXAMEN SUR PLACE ET PARTIEL SEULEMENT. L'ENSEMBLE DE L'APPAREILLAGE ET DES ACCESSOIRES ET LES GROSSEURS, EMPLACEMENTS ET DÉTAILS D'INSTALLATION DEVRONT FAIRE L'OBJET D'UNE CONFIRMATION SUR PLACE.
- L'ENTREPRENEUR EN ÉLECTRICITÉ DEVRA RÉALIMENTER L'ENSEMBLE DE L'APPAREILLAGE EXISTANTE DE COURANT À L'INTÉRIEUR DU NOUVEL ESPACE ET CE, À PARTIR DES NOUVEAUX TABLEAUX (A ET B) ET DONT LE MONTAGE RELÈVE DU PRÉSENT CONTRAT. VÉRIFIER L'ENSEMBLE DES CIRCUITS ET PRÉVOIR DE NOUVEAUX DISJONCTEURS DANS LES NOUVEAUX TABLEAUX ET CE, EN CONFORMITÉ AVEC LES EXIGENCES, POUR AINSI PRODUIRE UN SYSTÈME EN TOUT POINT COMPLET ET OPÉRATIONNEL. LE TOUT DEVRA CONVENIR À L'ENSEMBLE DE L'APPAREILLAGE EXISTANT QUI N'EST PAS ALIMENTÉ PAR LE SYSTÈME DE COURANT DU BÂTIMENT DE BASE.
- LES PRÉSENTES NOTES GÉNÉRALES S'APPLIQUENT À TOUS LES DESSINS D'ÉLECTRICITÉ COMPRIS DANS LE JEU DE DESSINS.

**JRP ENGINEERING**  
Professional Engineers

9 Holgate Court, Kanata, ON K2K 1B4  
Tel: (613) 266-8226 Email: admin@jrpeng.com

Une copie conforme de tous les documents de travail, y compris de ce qui suit et ce, sans pour autant s'y limiter; l'original du plan ou du document actuel est gardé en dossier par la société J.R.P. Engineering. Toute modification apportée au présent plan ou document ou à des documents d'accompagnement sans l'autorisation écrite de l'ingénieur est absolument interdite.  
Les modifications autorisées doivent être signées et cachetées ou officiellement reconnues par le Représentant du Ministère, qui sera entièrement responsable de ces modifications. La société J.R.P. Engineering n'est pas et ne sera pas responsable des conséquences à ces modifications ou de toute autre modification apportée sans son consentement.

No	DESCRIPTION	DATE
1	DOCUMENT DE SOUMISSION	AVR. 07 2017
0	DOCUMENT DE SOUMISSION, À FAIRE RÉVISER.	MAR. 15 2017

RÉVISIONS		

client: **MUSÉE DES BEAUX-ARTS DU CANADA**

projet: **TRAVAUX TEMPORAIRES POUR LES FENÊTRES ET (OU) LE TOIT ET L'APPAREIL D'APPUI INCLINÉ À L'EMPLACEMENT DE LA COLONNADE ET DE L'ENTRÉE PRINCIPALE 380, PROM. SUSSEX OTTAWA (ONTARIO)**

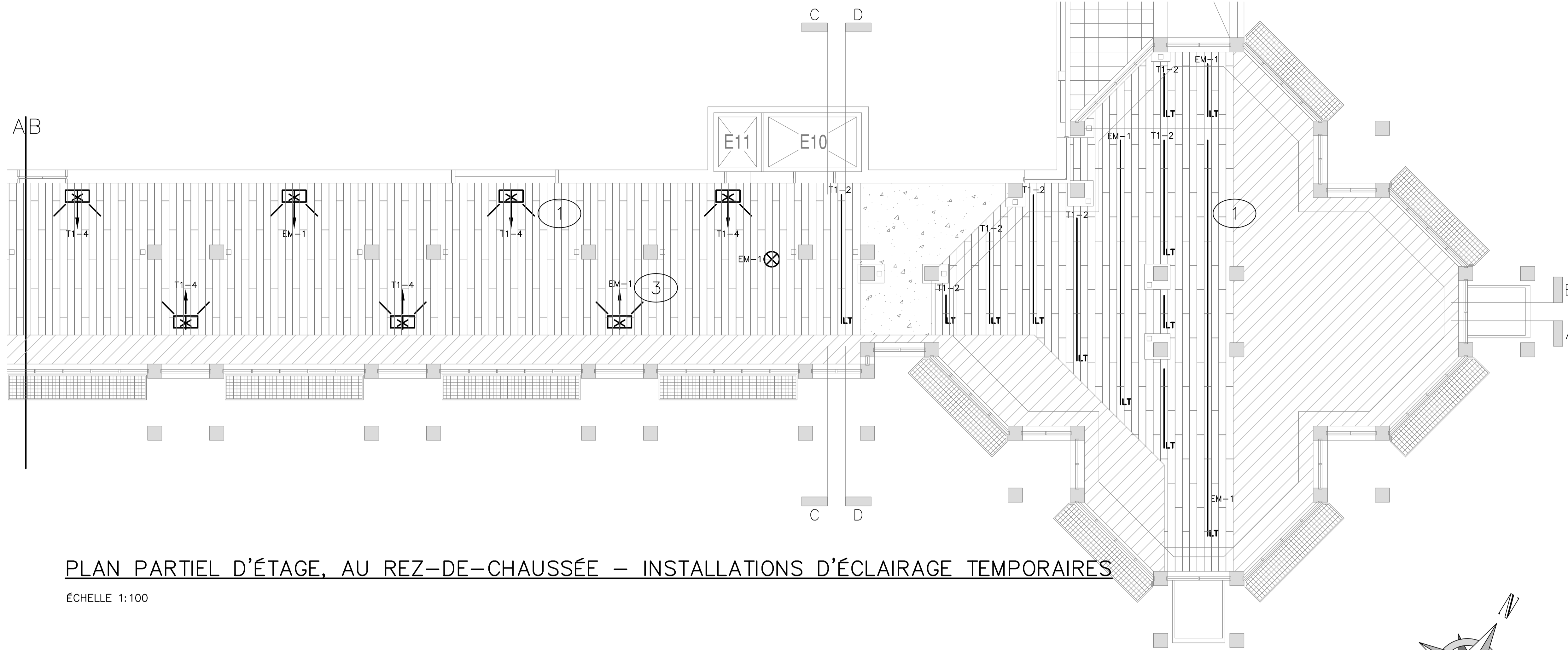
titre du dessin: **DISTRIBUTION TEMPORAIRE DU COURANT ET DÉTAILS**

échelle: SELON LES INDICATIONS	dessiné par: M.M.K.
conçu par: M.M.K.	Révisé par: J.R.P.
approuvé par: J.R.P.	date: MAR. 2017

Projet n°: 100-17S	Dessin n°: E-1
révision: <0>	1 of 3

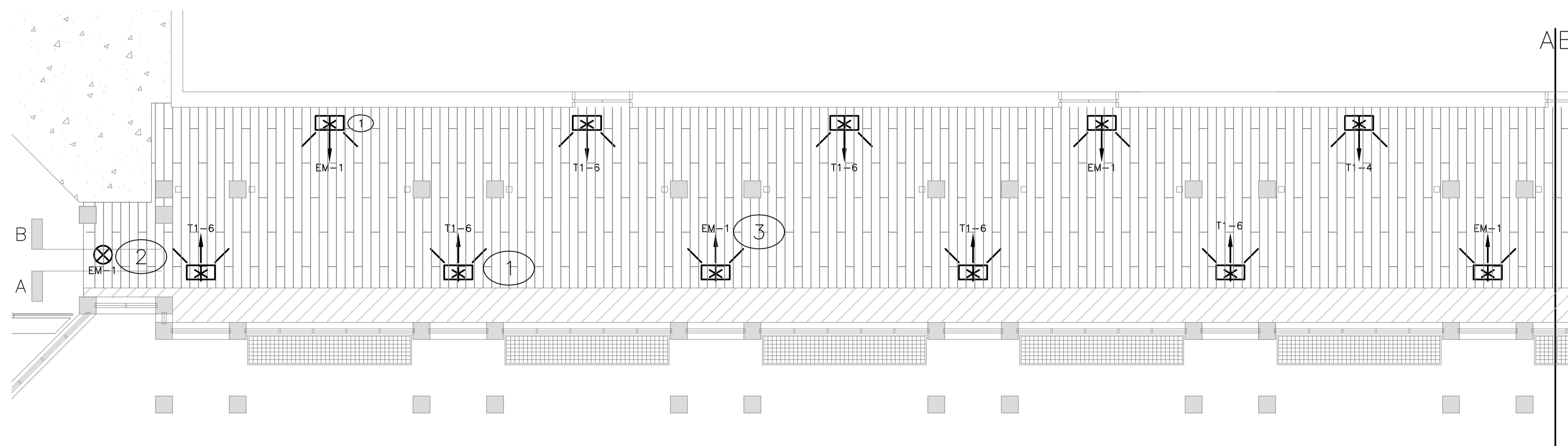
Une copie conforme de tous les documents de travail, y compris de ce qui suit et ce, sans pour autant s'y limiter : l'original du plan ou du document actuel est gardé en dossier par la société J.R.P. Engineering. Toute modification apportée au présent plan ou document ou à des documents d'accompagnement sans l'autorisation écrite de l'ingénieur est absolument interdite.

Les modifications autorisées doivent être signées et cachetées ou officiellement reconnues par le Représentant du Ministère, qui sera entièrement responsable de ces modifications. La société J.R.P. Engineering n'est pas et ne sera pas responsable des conséquences à ces modifications ou de toute autre modification apportée sans son consentement.



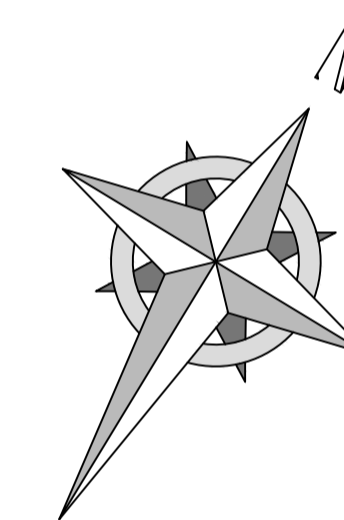
PLAN PARTIEL D'ÉTAGE, AU REZ-DE-CHAUSSÉE – INSTALLATIONS D'ÉCLAIRAGE TEMPORAIRES

ÉCHELLE 1:100



PLAN PARTIEL D'ÉTAGE, AU REZ-DE-CHAUSSÉE – INSTALLATIONS D'ÉCLAIRAGE TEMPORAIRES (SUITE)

ÉCHELLE 1:100



**NOTES DU DESSIN :**

- ① DÉTAIL TYPIQUE : PRÉVOIR DE NOUVELLES INSTALLATIONS D'ÉCLAIRAGE ET CE, SELON LES INDICATIONS. CIRCUIT, SELON LES ANNOTATIONS. PRÉVOIR UNE CELLULE PHOTO-ÉLECTRIQUE ET CE, À DES FINS DE CONTRÔLE DE CHAQUE CIRCUIT D'ÉCLAIRAGE.
- ② DÉTAIL TYPIQUE : PRÉVOIR DE NOUVELLES INSTALLATIONS D'ÉCLAIRAGE DE SORTIE DE SECOURS ET CE, SELON LES INDICATIONS. CIRCUIT, SELON LES ANNOTATIONS.
- ③ DÉTAIL TYPIQUE : PRÉVOIR UN CIRCUIT DE COURANT EN CAS D'URGENCE ET CE, À PARTIR DU TABLEAU DISPONIBLE LE PLUS RAPPROCHÉ.

No	DESCRIPTION	DATE
1	DOCUMENT DE SOUMISSION	AVR. 07 2017
0	DOCUMENT DE SOUMISSION, À FAIRE RÉVISER.	MAR. 15 2017

RÉVISIONS		

client:  
**MUSÉE DES BEAUX-ARTS DU CANADA**

projet :  
**TRAVAUX TEMPORAIRES POUR LES FENÊTRES ET (OU) LE TOIT ET L'APPAREIL D'APPUI INCLINÉ À L'EMPLACEMENT DE LA COLONNADE ET DE L'ENTRÉE PRINCIPALE**  
380, PROM. SUSSEX  
OTTAWA (ONTARIO)

titre du dessin :  
**TRAVAUX D'ÉLECTRICITÉ – ÉCLAIRAGE TEMPORAIRE**

**NOMENCLATURE DES LUMINAIRES**

SYM	FABRICANT DES LUMINAIRES	MODÈLE	MONTAGE	LAMPES	NOTES
	ÉCLAIRAGE WAC – « RUBIX »	DE TYPE DIODIQUE, DE MONTAGE MURAL ET DU MODÈLE N° W5-W2510; IL DOIT S'AGIR ICI D'UN ENSEMBLE « UPIGHT ».	MURALE	DE TYPE DIODIQUE, AVEC UNE VALEUR DE SORTIE ÉLEVÉE	RENDEMENT 1P65
	PRESOLITE – ARCHITRAK	RAIL D'ÉCLAIRAGE DE MONTAGE EN SURFACE, DE TYPE AMÉNAGÉ AVEC DES TÊTES D'ÉCLAIRAGE ASSORTIES. GROSSEUR DU RAIL ET NUMÉROS DE MODÈLES, SELON LES INDICATIONS DES DESSINS : Rail : ARTK-021 Têtes : AKTMCLD.	EN SURFACE	LAMPE DIODIQUE	COORDONNER L'ENSEMBLE DES PIÈCES COMPOSANTES REQUISES ET DES LONGUEURS DE RAILS REQUISES ET CE, EN PROCÉDANT À UNE ÉTUDE DES DESSINS.

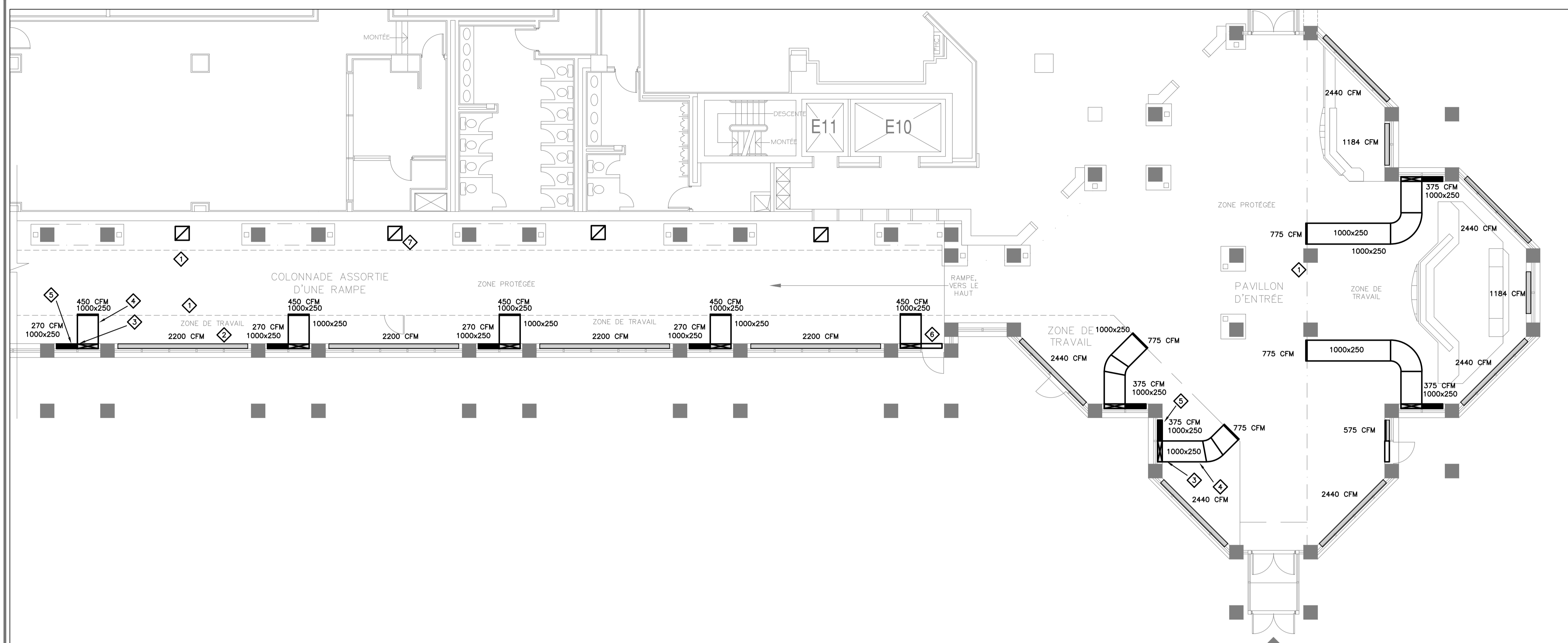
échelle :	SELON LES INDICATIONS	dessiné par :	M.M.K.
conçu par :	M.M.K.	Révisé par :	J.R.P.
approuvé par :	J.R.P.	date :	MAR. 2017

Projet n° :	100-17S	Dessin n° :	E-2
révision :	<0>		2 of 3



Une copie conforme de tous les documents de travail, y compris de ce qui suit et ce, sans pour autant s'y limiter : l'original du plan ou du document actuel est gardé en dossier par la société J.R.P. Engineering. Toute modification apportée au présent plan ou document ou à des documents d'accompagnement sans l'autorisation écrite de l'ingénieur est absolument interdite.

Les modifications autorisées doivent être signées et cachetées ou officiellement reconnues par le Représentant du Ministère, qui sera entièrement responsable de ces modifications. La société J.R.P. Engineering n'est pas et ne sera pas responsable des conséquences à ces modifications ou de toute autre modification apportée sans son consentement.



**PLAN PARTIEL D'ÉTAGE AU REZ-DE-CHAUSSÉE – INSTALLATIONS TEMPORAIRES DE C.V.A.C.**

ÉCHELLE 1:100

**NOTES DU DESSIN :**

- 1 DÉTAIL TYPIQUE : DÉLIMITATION DES ZONES DE TRAVAIL ET DES ZONES PROTÉGÉES
- 2 DÉTAIL TYPIQUE : CONSERVER ET ÉQUILIBRER LE DIFFUSEUR LINÉAIRE EXISTANT ET CE, SELON LES INDICATIONS.
- 3 DÉTAIL TYPIQUE : ENLEVER LA GRILLE LINÉAIRE EXISTANTE. PRÉVOIR UNE BOÎTE DE PLÉNUM À CONDUIT ET LA RACCORDER À LA BOÎTE DE PLÉNUM EXISTANTE DANS LA ZONE DE TRAVAIL. DIMENSIONS EXACTES, À CONFIRMER SUR PLACE, DEVANT FAIRE L'OBJET D'UNE COORDINATION ET CE, EN RAPPORT AVEC L'EMPLACEMENT DES ÉCHAFAUDAGES.
- 4 DÉTAIL TYPIQUE : PRÉVOIR UN CONDUIT D'EMBRANCHEMENT ENTRE LE PLÉNUM DANS LA ZONE DE TRAVAIL ET LA ZONE PROTÉGÉE. DE DIMENSIONS CONFORMES AUX INDICATIONS. L'ENTREPRENEUR ET LE CLIENT DEVRONT COORDONNER ENSEMBLE L'EMPLACEMENT DES CONDUITS ET CE, EN RAPPORT AVEC L'EMPLACEMENT PROPOSÉ DES ÉCHAFAUDAGES. PRÉVOIR UNE GRILLE LINÉAIRE À DOUBLE DÉFLEXION DANS LA ZONE PROTÉGÉE, À AMÉNAGER AVEC UN REGISTRE D'ÉQUILIBRAGE INTÉGRÉ. À ÉQUILIBRER SELON LES INDICATIONS. SE REPORTER AU DÉTAIL PERTINENT DU DESSIN M-2.
- 5 DÉTAIL TYPIQUE : PRÉVOIR UN CONDUIT D'EMBRANCHEMENT DE 500 mm ET CE, À PARTIR DU PLÉNUM DANS LA ZONE DE TRAVAIL. DE DIMENSIONS CONFORMES AUX INDICATIONS. L'ENTREPRENEUR DEVRA COORDONNER L'EMPLACEMENT DES CONDUITS ET CE, EN RAPPORT AVEC L'EMPLACEMENT PROPOSÉ DES ÉCHAFAUDAGES. PRÉVOIR UNE GRILLE LINÉAIRE À DOUBLE DÉFLEXION; À AMÉNAGER AVEC UN REGISTRE D'ÉQUILIBRAGE INTÉGRÉ. À ÉQUILIBRER SELON LES INDICATIONS. SE REPORTER AU DÉTAIL PERTINENT DU DESSIN M-2.
- 6 DÉTAIL TYPIQUE : SEGMENT EXISTANT DE LA GRILLE LINÉAIRE, À OBTURER. L'ENTREPRENEUR DEVRA COORDONNER L'EMPLACEMENT ET CE, EN RAPPORT AVEC LES PORTES D'ACCÈS.
- 7 DÉTAIL TYPIQUE : MÉNAGER UNE OUVERTURE D'AIR DE RETOUR DE 600 mm SUR 600 mm DANS LE PLAFOND DE LA PALISSADE À L'HORIZONTALE; À AMÉNAGER AVEC UN FILTRE DE 25 mm ET UN BÂTI ASSORTI.

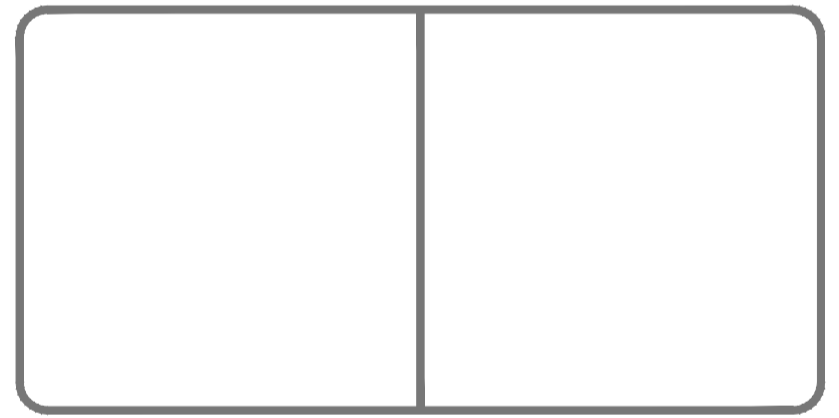
**NOTES GÉNÉRALES :**

- 1 L'ENSEMBLE DE L'APPAREILLAGE DE MÉCANIQUE EXISTANT ET À CONSERVER EST REPRÉSENTÉ PAR DES LIGNES FINES OU MINCES ET EN CONTINU.
- 2 L'ENSEMBLE DE L'APPAREILLAGE DE MÉCANIQUE NEUF EST REPRÉSENTÉ PAR DES LIGNES EN CONTINU ET À CARACTÈRES GRAS. CET APPAREILLAGE DEVRA ÊTRE PRÉVU EN VERTU DU PRÉSENT CONTRAT.
- 3 L'ENSEMBLE DE L'APPAREILLAGE DE MÉCANIQUE SYMBOLISÉ PAR DU POINTILLÉ ET PAR LA LETTRE 'R' CORRESPOND À DE L'APPAREILLAGE EXISTANT, QUI SE DOIT D'ÊTRE DÉPLACÉ ET CE, SELON LES INDICATIONS.
- 4 L'ENSEMBLE DE L'APPAREILLAGE DE MÉCANIQUE SYMBOLISÉ PAR DU POINTILLÉ ET PAR LA LETTRE 'X' CORRESPOND À DE L'APPAREILLAGE EXISTANT, QUI SE DOIT D'ÊTRE DÉPLACÉ ET CE, EN REVENANT À LA SOURCE.
- 5 LE PRÉSENT DESSIN A ÉTÉ FONDÉ SUR UN EXAMEN SUR PLACE ET PARTIEL. L'ENSEMBLE DE L'APPAREILLAGE, DES CONDUITS, DE LA TUYAUTERIE ET DES ACCESSOIRES ET LES GROSSEURS, ÉMPLACEMENTS ET DÉTAILS DE MONTAGE S'Y RATTACHANT DEVRONT FAIRE L'OBJET D'UNE CONFIRMATION SUR PLACE ET CE, PAR L'ENTREPRENEUR EN MÉCANIQUE.
- 6 L'ENTREPRENEUR EN MÉCANIQUE SERA RESPONSIBLE DE TOUS LES TRAVAUX DE COUPAGE, DE RAPIÉCAGE ET DE RÉPARATION DE TOIT, DES MURS ET DE L'ENVELOPPE DU BÂTIMENT ET CE, EN CONFORMITÉ AVEC LES EXIGENCES POUR L'EXÉCUTION DES TRAVAUX COMPRIS DANS CE CONTRAT.
- 7 PRÉVOIR L'ENSEMBLE DE L'APPAREILLAGE, DES COMMANDES, DES CONDUITS, DE LA TUYAUTERIE, DES SOUPAPES ET DES ACCESSOIRES NEUFS ET REQUIS ET CE, SELON LES INDICATIONS ET LES ANNOTATIONS DES DÉTAILS ET EN TENANT COMPTE DES EXIGENCES, POUR AINSI EN ARRIVER À DES SYSTÈMES TOUT À FAIT COMPLETS ET OPÉRATIONNELS.
- 8 AUX ENDROITS REQUIS POUR TENIR COMPTE DES CONDITIONS EXISTANTES ET POUR ÉVITER DES COLLISIONS AVEC DES SYSTÈMES EXISTANTS ET LA STRUCTURE PROPREMENT DITE DU BÂTIMENT, PRÉVOIR DES CONDUITS, TUYAUX, RACCORDS ET ENSEMBLES DE DÉCALAGE REQUIS.
- 9 SYSTÈME DE PROTECTION CONTRE LES SECOUSSÉS SISMIQUES – ASSURER LA CONCEPTION, LA FOURNITURE ET LE MONTAGE D'UN SYSTÈME COMPLET DE PROTECTION CONTRE LES SECOUSSÉS SISMIQUES ET CE, POUR TOUS LES SYSTÈMES AINSI QUE POUR L'APPAREILLAGE PRÉSCRITS EN VUE D'UNE INSTALLATION FAISANT L'OBJET DU PRÉSENT PROJET ET CE, SELON LES EXIGENCES DE LA PLUS RÉCENTE ÉDITION DU CODE DE CONSTRUCTION DE L'ONTARIO. UNE LETTRE À CET EFFET DEVRA ÊTRE PRODUITE PAR UN INGÉNIEUR SPÉCIALISÉ EN PROTECTION CONTRE LES SECOUSSÉS SISMIQUES, LEQUEL INGÉNIEUR DEVRA ÊTRE ACCRÉDITÉ PAR L'ORDRE DES INGÉNIEURS DE L'ONTARIO.
- 10 L'ENTREPRENEUR DEVRA S'OCCUPER DU NETTOYAGE COMPLET ET PROFESSIONNEL DE TOUS LES CONDUITS COMPRIS À L'INTÉRIEUR DE LA ZONE DES TRAVAUX.

LÉGENDE	
SYMBÔLE	DESCRIPTION
	THERMOSTAT
	NOUVEAUX CONDUITS
	CONDUIT OU MATÉRIAU, À ENLEVER.
	CONDUIT, À DOUBLURE INSONORISANTE
	CONDUIT, À DOUBLURE THERMIQUE
	RENSEIGNEMENTS SUR L'ÉQUILIBRAGE DE L'AIR D'ALIMENTATION
	DIFFUSER D'AIR D'ALIMENTATION, DE FORME CARRÉE
	GRILLE LINÉAIRE
	GRILLE EXISTANTE D'AIR
	NOUVEAU RACCORD D'EMBRANCHEMENT DE FORME CONIQUE ET DE MONTAGE SUR LE CÔTÉ OU LATÉRAL; À AMÉNAGER AVEC UN REGISTRE D'ÉQUILIBRAGE.
	PRENDRE NOTE DE L'ÉTIQUETTE D'IDENTIFICATION
	TYPE DE GRILLE OU DE DIFFUSEUR – SE REPORTER À ...
LES SYMBÔLES PRÉSENTÉS EN LÉGENDE NE SONT PAS TOUS NÉCESSAIREMENT UTILISÉS DANS LE PRÉSENT JEU DE DESSINS	

No	DESCRIPTION	DATE
1	DOCUMENT DE SOUMISSION	AVR. 07 2017
0	DOCUMENT DE SOUMISSION, À FAIRE RÉVISER.	MAR. 15 2017

**RÉVISIONS**



client:  
**MUSÉE DES BEAUX-ARTS DU CANADA**

projet:  
**TRAVAUX TEMPORAIRES POUR LES FENÊTRES ET (OU) LE TOIT ET L'APPAREIL D'APPUI INCLINÉ À L'EMPLACEMENT DE LA COLONNADE ET DE L'ENTRÉE PRINCIPALE**  
380, PROM. SUSSEX  
OTTAWA (ONTARIO)

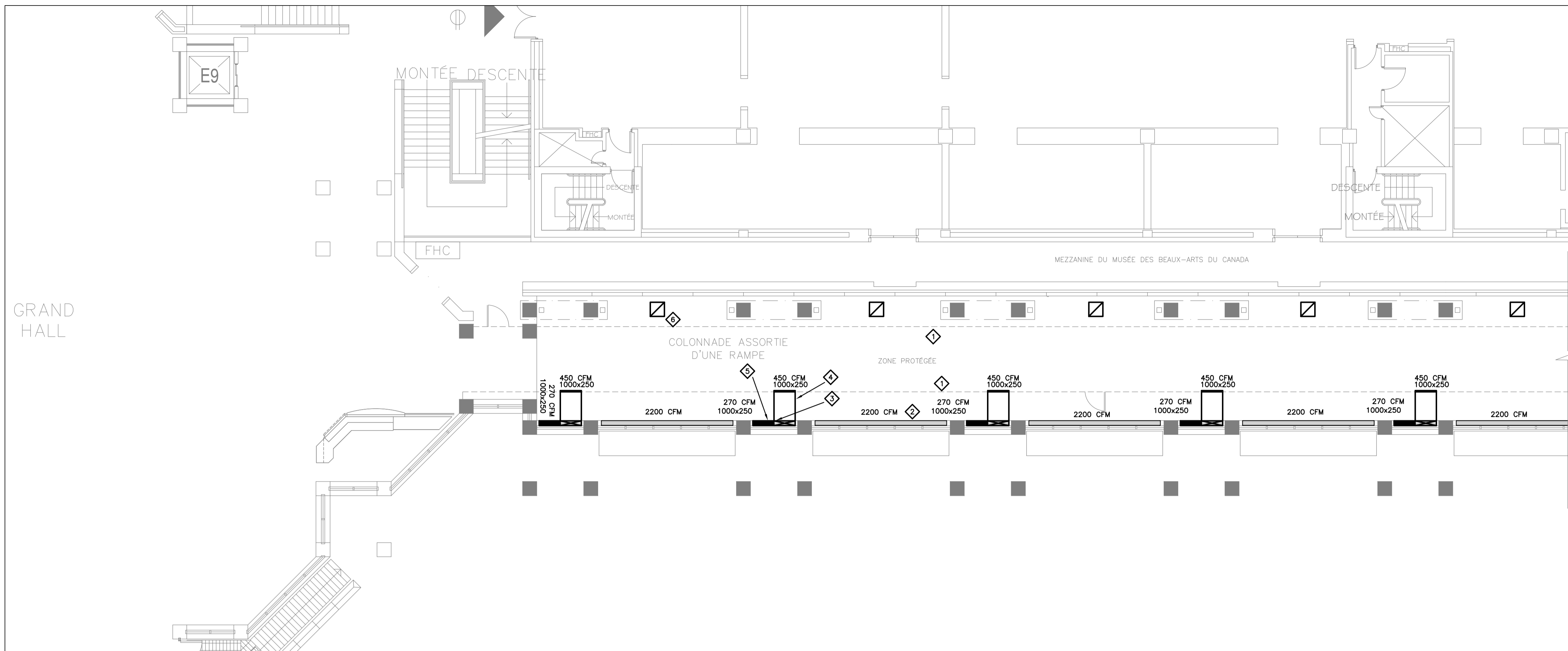
titre du dessin :  
**NIVEAU 3000**

échelle :	SELON LES INDICATIONS	dessiné par :	M.M.K.
conçu par :	M.M.K.	Révisé par :	J.R.P.
approuvé par :	J.R.P.	date :	MAR. 2017

Projet n° :	100-17S	Dessin n° :	M-1
révision :	<0>		of 3

Une copie conforme de tous les documents de travail, y compris de ce qui suit et ce, sans pour autant s'y limiter : l'original du plan ou du document actuel est gardé en dossier par la société J.R.P. Engineering. Toute modification apportée au présent plan ou document ou à des documents d'accompagnement sans l'autorisation écrite de l'ingénieur est absolument interdite.

Les modifications autorisées doivent être signées et cachetées ou officiellement reconnues par le Représentant du Ministère, qui sera entièrement responsable de ces modifications. La société J.R.P. Engineering n'est pas et ne sera pas responsable des conséquences à ces modifications ou de toute autre modification apportée sans son consentement.

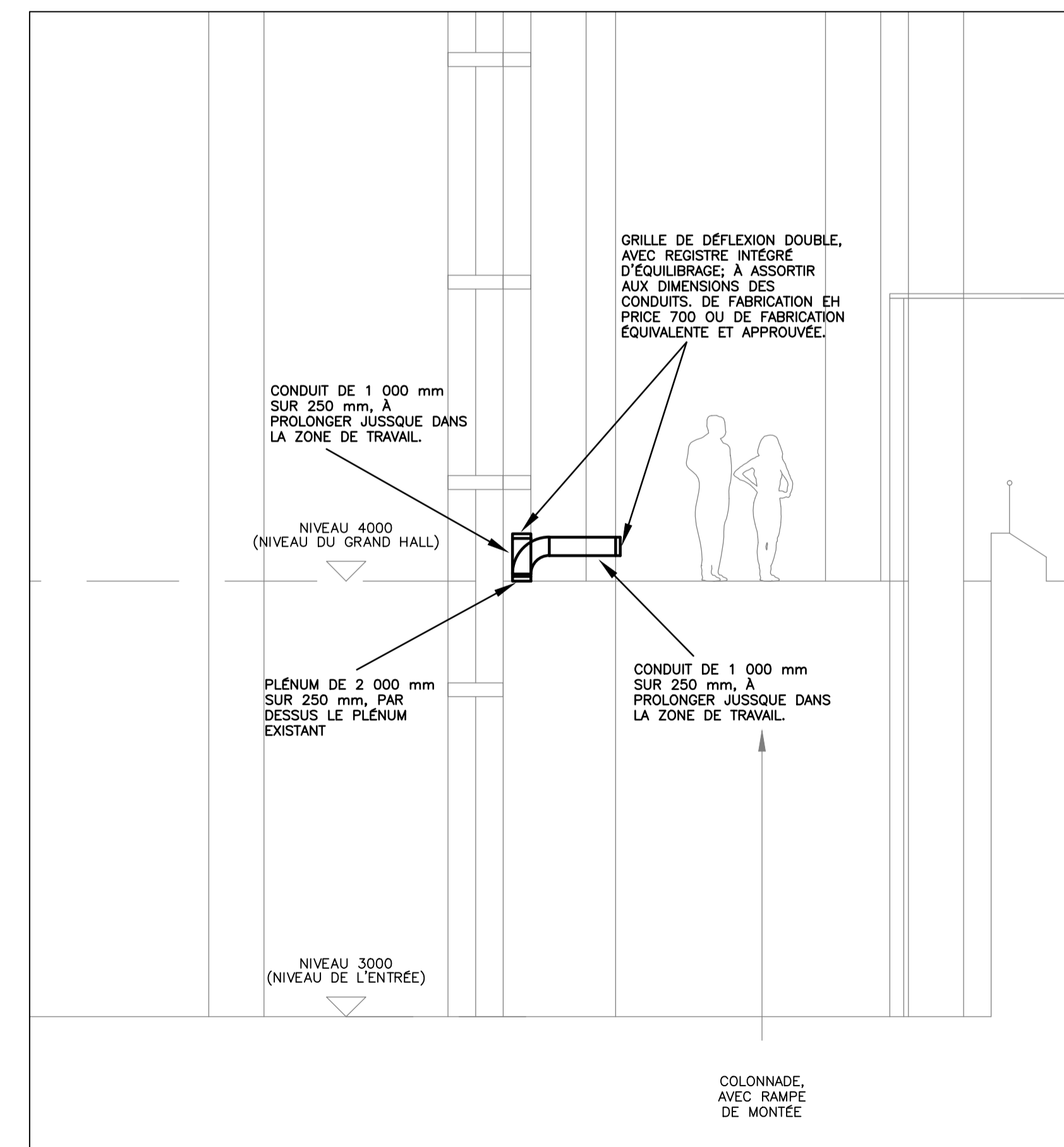


**PLAN PARTIEL D'ÉTAGE AU REZ-DE-CHAUSSÉE – INSTALLATIONS TEMPORAIRES DE C.V.A.C.**

ÉCHELLE 1:100

**NOTES DU DESSIN :**

- 1 DÉTAIL TYPIQUE : DÉLIMITATION DES ZONES DE TRAVAIL ET DES ZONES PROTÉGÉES
- 2 DÉTAIL TYPIQUE : CONSERVER ET ÉQUILIBRER LE DIFFUSEUR LINÉAIRE ET EXISTANT ET CE, SELON LES INDICATIONS.
- 3 DÉTAIL TYPIQUE : ENLEVER LA GRILLE LINÉAIRE EXISTANTE. PRÉVOIR UNE BOÎTE DE PLÉNUM À CONDUIT ET LA RACCORDER À LA BOÎTE DE PLÉNUM EXISTANTE DANS LA ZONE DE TRAVAIL. DIMENSIONS EXACTES, À CONFIRMER SUR PLACE; DEVANT FAIRE L'OBJET D'UNE COORDINATION ET CE, EN RAPPORT AVEC L'EMPLACEMENT DES ÉCHAFAUDAGES.
- 4 DÉTAIL TYPIQUE : PRÉVOIR UN CONDUIT D'EMBRANCHEMENT ENTRE LE PLÉNUM DANS LA ZONE DE TRAVAIL ET LA ZONE PROTÉGÉE. DE DIMENSIONS CONFORMES AUX INDICATIONS. L'ENTREPRENEUR ET LE CLIENT DEVRONT COORDONNER ENSEMBLE L'EMPLACEMENT DES CONDUITS ET CE, EN RAPPORT AVEC L'EMPLACEMENT PROPOSÉ DES ÉCHAFAUDAGES. PRÉVOIR UNE GRILLE LINÉAIRE À DOUBLE DÉFLEXION DANS LA ZONE PROTÉGÉE; À AMÉNAGER AVEC UN REGISTRE D'ÉQUILIBRAGE INTÉGRÉ, À ÉQUILIBRER SELON LES INDICATIONS. SE REPORTER AU DÉTAIL PERTINENT DU DESSIN M-2.
- 5 DÉTAIL TYPIQUE : PRÉVOIR UN CONDUIT D'EMBRANCHEMENT DE 500 mm ET CE, À PARTIR DU PLÉNUM DANS LA ZONE DE TRAVAIL. DE DIMENSIONS CONFORMES AUX INDICATIONS. L'ENTREPRENEUR DEVRA COORDONNER L'EMPLACEMENT DES CONDUITS ET CE, EN RAPPORT AVEC L'EMPLACEMENT PROPOSÉ DES ÉCHAFAUDAGES. PRÉVOIR UNE GRILLE LINÉAIRE À DOUBLE DÉFLEXION; À AMÉNAGER AVEC UN REGISTRE D'ÉQUILIBRAGE INTÉGRÉ, À ÉQUILIBRER SELON LES INDICATIONS. SE REPORTER AU DÉTAIL PERTINENT DU DESSIN M-2.
- 6 DÉTAIL TYPIQUE : MÉNAGER UNE OUVERTURE D'AIR DE RETOUR DE 600 mm SUR 600 mm DANS LE PLAFOND DE LA PALISSADE À L'HORIZONTALE; À AMÉNAGER AVEC UN FILTRE DE 25 mm ET UN BÂTI ASSORTI.



**DÉTAIL TYPIQUE – INSTALLATIONS TEMPORAIRES DE CVAC**

ÉCHELLE 1:50

No	DESCRIPTION	DATE
1	DOCUMENT DE SOUMISSION	AVR. 07 2017
0	DOCUMENT DE SOUMISSION, À FAIRE RÉVISER.	MAR. 15 2017

**RÉVISIONS**


client:  
**MUSÉE DES BEAUX-ARTS DU CANADA**

projet:  
**TRAVAUX TEMPORAIRES POUR LES FENÊTRES ET (OU) LE TOIT ET L'APPAREIL D'APPUI INCLINÉ À L'EMPLACEMENT DE LA COLONNADE ET DE L'ENTRÉE PRINCIPALE**  
380, PROM. SUSSEX  
OTTAWA (ONTARIO)

titre du dessin :  
**NIVEAU 4000**

échelle :	SELON LES INDICATIONS	dessiné par :	M.M.K.
conçu par :	M.M.K.	Révisé par :	J.R.P.
approuvé par :	J.R.P.	date :	MAR. 2017

Projet n° :	100-17S	Dessin n° :	M-2
révision :	<0>		of 3

