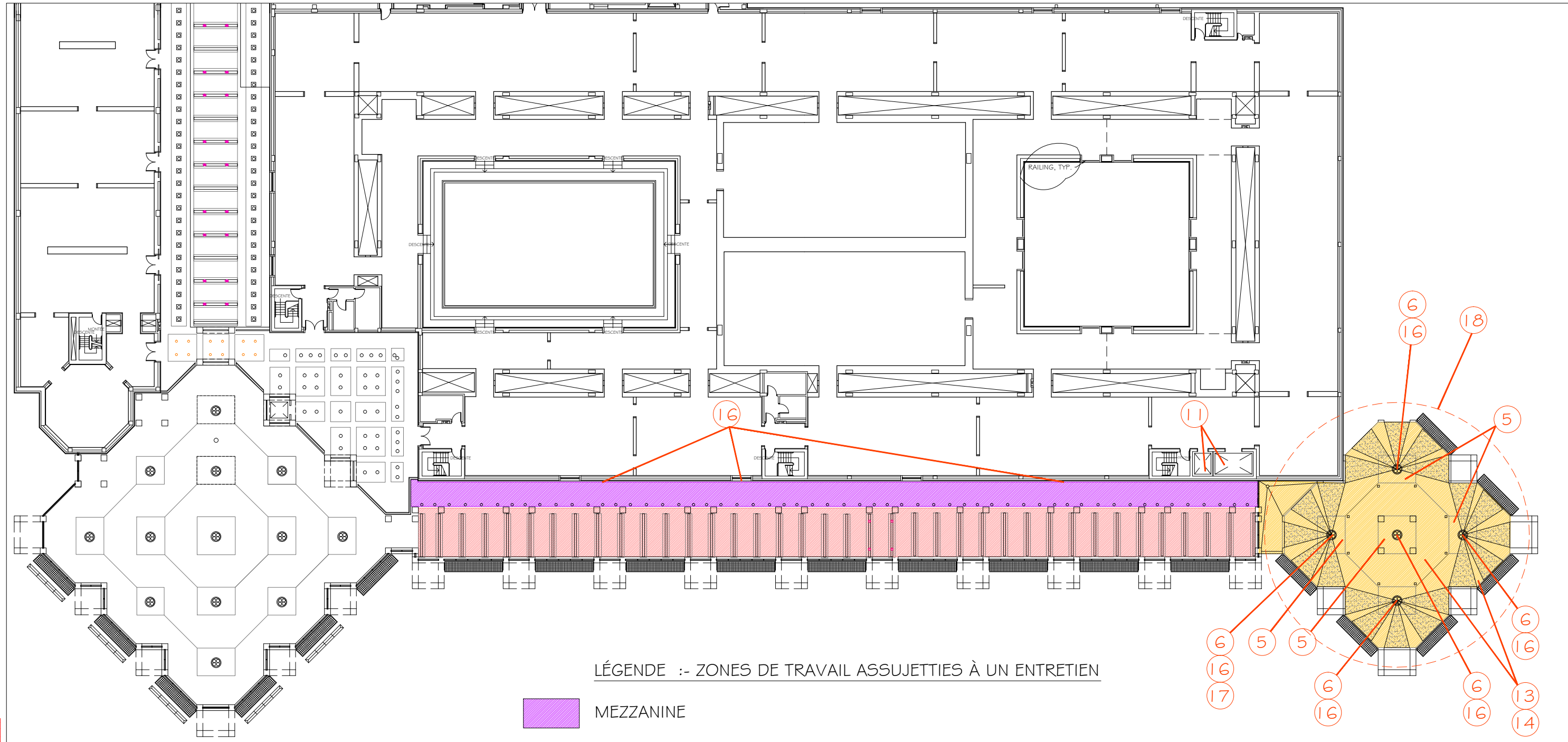
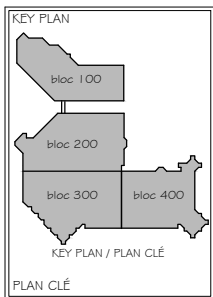


LÉGENDE :- ZONES DE TRAVAIL ASSUJETTIES À UN ENTRETIEN CYCLIQUE

- APPUI INCLINÉ DE MEZZANINE
- COLONNADE, DE TYPE AMÉNAGÉ AVEC UNE RAMPE ASSORTIE
- PAVILLON DE L'ENTRÉE PRINCIPALE
- ASCENSEURS E10 ET E11 (TRAVAUX DE RÉPARATION ET D'ENTRETIEN)

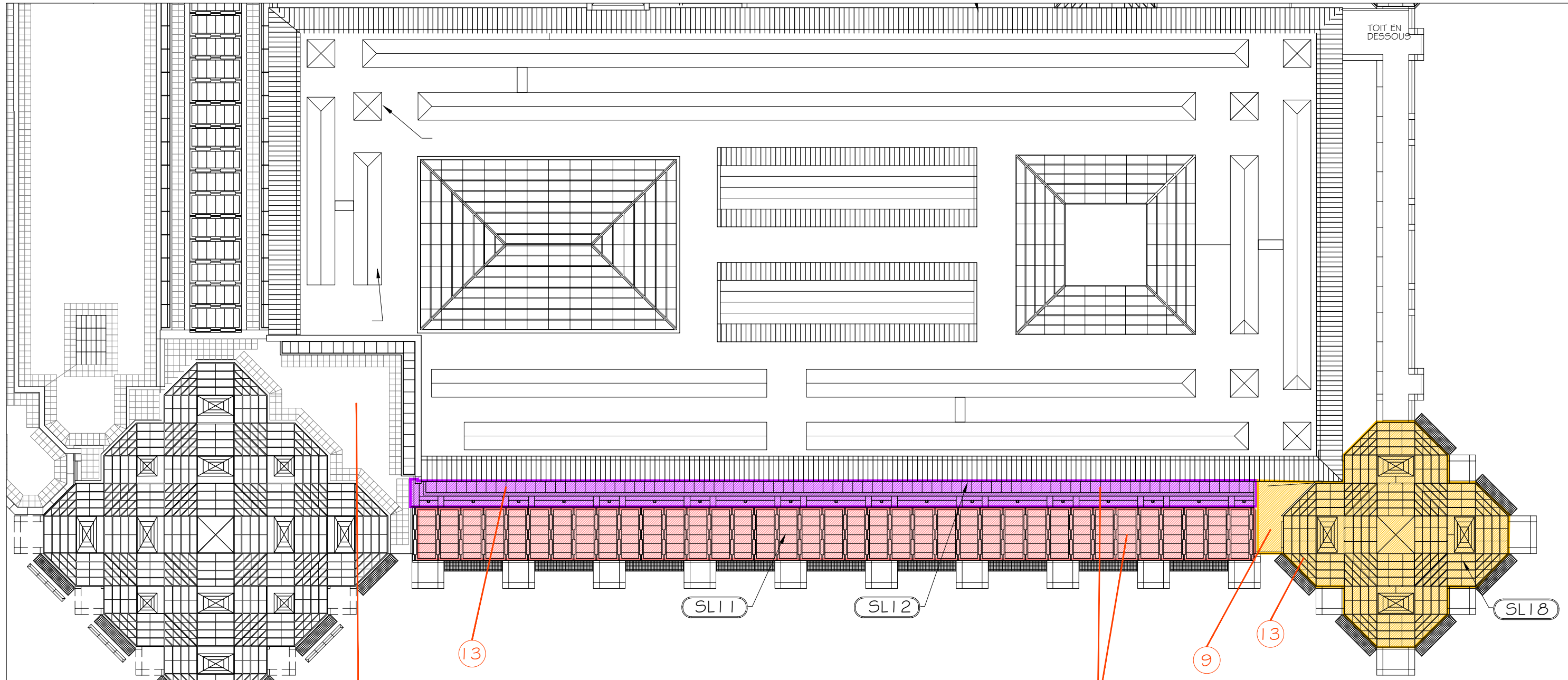
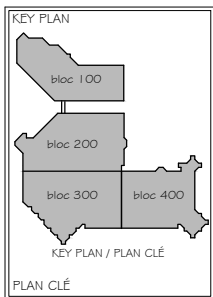
| | | | | | | | | | | | | | | | |
|--|-------------|-------------------------|-------|-------|--------------|------|------|-------|--------|---------|---------|----------------|------------|------|------|
| DÉPARTEMENT | DÉPARTEMENT | TITRE | TITRE | NOTES | COMMENTAIRES | BLOC | BLOC | LEVEL | NIVEAU | SCALE | ÉCHELLE | UPDATED | MIS À JOUR | PAGE | PAGE |
| PLANIFICATION ET GESTION DES IMMEUBLES | | PLAN CLÉ - NIVEAU 70.55 | | | | TOUS | | 4000 | | P. À É. | | JAN 31 2017 | | 1/5 | |
| | | | | | | | | | | | | BY M. SIMISTER | PAR | | |



LÉGENDE :- ZONES DE TRAVAIL ASSUJETTIES À UN ENTRETIEN

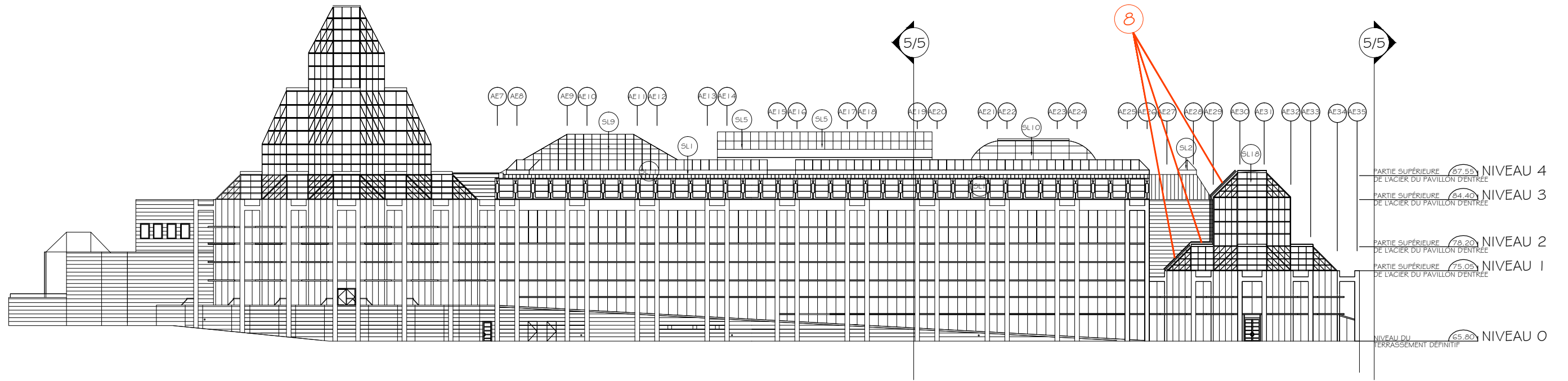
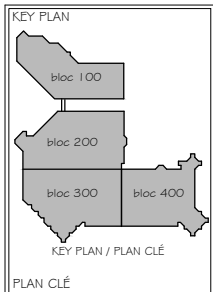
- MEZZANINE
- COLONNADE, DE TYPE AMÉNAGÉ AVEC UNE RAMPE ASSORTIE
- PAVILLON DE L'ENTRÉE PRINCIPALE

| | | | | | | | | | | | | | | | |
|--|-------------|--------------------------|-------|-------|--------------|-----------|------|--------|--------|---------|---------|----------------|------------|------|------|
| DÉPARTEMENT | DÉPARTEMENT | TITRE | TITRE | NOTES | COMMENTAIRES | BLOC | BLOC | NIVEAU | NIVEAU | ÉCHELLE | ÉCHELLE | MIS À JOUR | MIS À JOUR | PAGE | PAGE |
| PLANIFICATION ET GESTION DES IMMEUBLES | | PLAN DE PLAFOND RÉFLÉCHI | | | | 300 + 400 | | 4000 | | P. À É. | | JAN 31 2017 | | 2/5 | |
| | | | | | | | | | | | | BY M. SIMISTER | PAR | | |

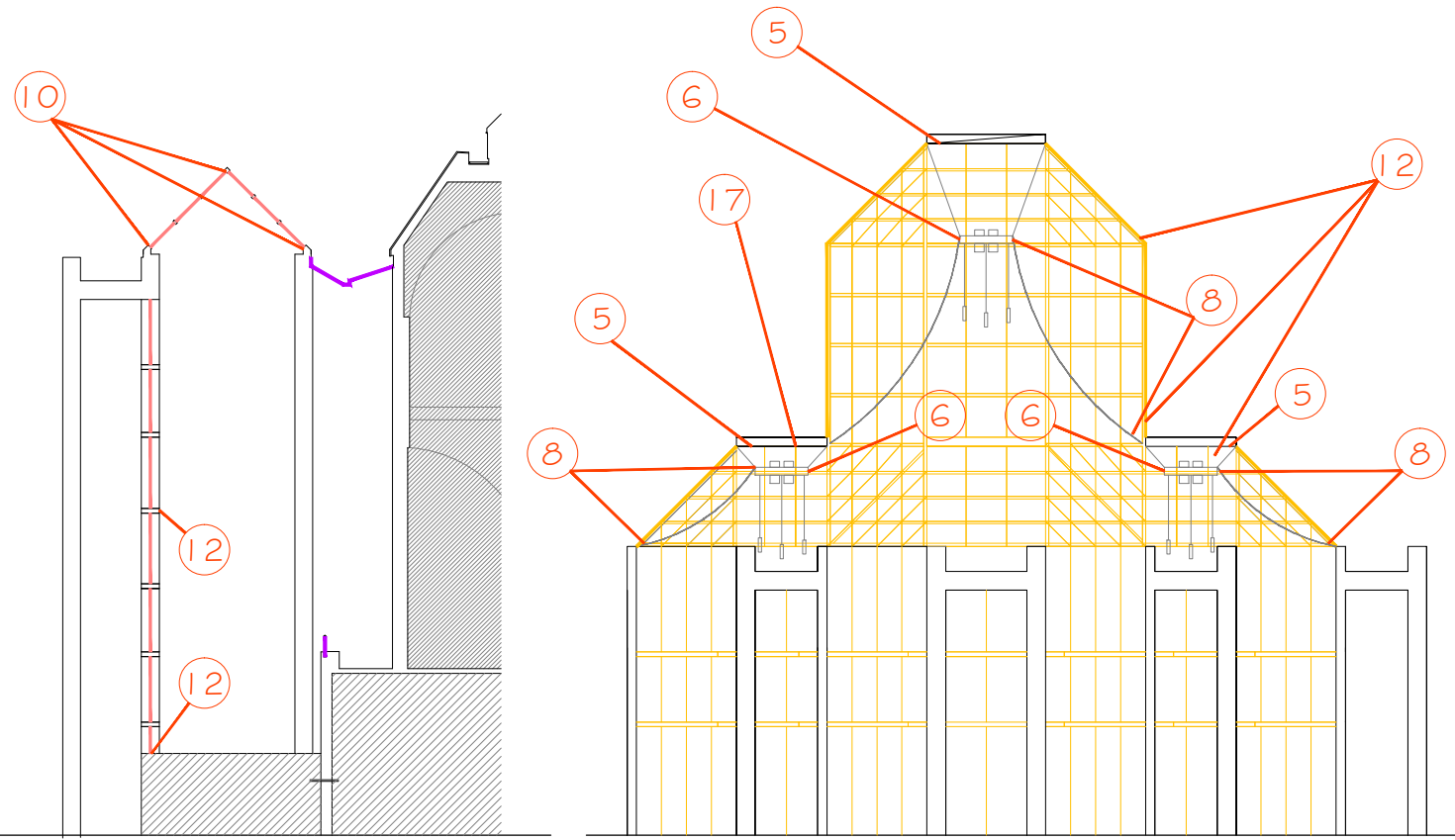
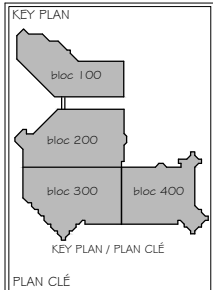


LÉGENDE :- ZONES DE TRAVAIL ASSUJETTIES À UN ENTRETIEN

- MEZZANINE (SLI 2)
- COLONNADE, DE TYPE AMÉNAGÉ AVEC UNE RAMPE ASSORTIE (SLI 1)
- PAVILLON DE L'ENTRÉE PRINCIPALE (SLI 8)



| | | | | | | | | | | | | | | |
|--|-------------|------------------|-------|-------|--------------|------|------|--------|--------|---------|---------|----------------|------|------|
| DEPARTEMENT | DÉPARTEMENT | TITRE | TITRE | NOTES | COMMENTAIRES | BLOC | BLOC | NIVEAU | NIVEAU | ÉCHELLE | ÉCHELLE | MIS À JOUR | PAGE | PAGE |
| PLANIFICATION ET GESTION DES IMMEUBLES | | ÉLÉVATION DU SUD | | | | TOUS | | | | P. À É. | | JAN 31 2017 | 4/5 | |
| | | | | | | | | | | | | BY M. SIMISTER | | |



PARTIE SUPÉRIEURE (87.55) NIVEAU 4
DE L'ACIER DU PAVILLON D'ENTRÉE

PARTIE SUPÉRIEURE (84.40) NIVEAU 3
DE L'ACIER DU PAVILLON D'ENTRÉE

PARTIE SUPÉRIEURE (78.20) NIVEAU 2
DE L'ACIER DU PAVILLON D'ENTRÉE

PARTIE SUPÉRIEURE (75.05) NIVEAU 1
DE L'ACIER DU PAVILLON D'ENTRÉE

NIVEAU DU
TERRASSEMENT
DÉFINITIF (65.80) NIVEAU 0

ACTIVITÉS D'ENTRETIEN CYCLIQUES

LÉGENDE

| # | DESCRIPTION DE LA TÂCHE | DURÉE ÉVALUÉE | EMPLACEMENT DE L'EXIGENCE D'ACCÈS |
|----|--|---------------|--|
| 5 | ÉVALUATION DE L'INTÉGRITÉ DU CARRELAGE DE PLAFOND ET DES LUMINAIRES | 4 JOURS | BESOIN D'ACCÈS À L'INTÉRIEUR |
| 6 | LUMINAIRES : 4 PROJECTEURS À GRAND RAYON ET 4 PROJECTEURS À RAYON | 1 SEMAINE | BESOIN D'ACCÈS À L'INTÉRIEUR |
| 7 | NETTOYAGE | 1 SEMAINE | BESOIN D'ACCÈS À L'INTÉRIEUR ET (OU) À L'EXTÉRIEUR ET CE, À L'EMPLACEMENT DE TOUS LES ÉLÉMENTS DE VITRAGE |
| 8 | VOILES ET CONTRE-POIDS | 8 SEMAINES | BESOIN D'ACCÈS À L'INTÉRIEUR ET CE, À L'EMPLACEMENT DE L'OUVRAGE D'ASSISE DE LA VOILE ET DE L'ANNEAU DE CHROME |
| 9 | HOMOLOGATION DE L'ÉCHELLE FIXE À L'EXTÉRIEUR ET DU CORDAGE DE PROTECTION DE LA PERSONNE | 2 JOURS | BESOIN D'ACCÈS À L'EXTÉRIEUR ET CE, À L'EMPLACEMENT DE CHAQUE ÉCHELLE |
| 10 | COLONNADE - ENLÈVEMENT DES STORES | 2 SEMAINES | BESOIN D'ACCÈS À L'INTÉRIEUR |
| 11 | E10 # E11 MODERNISATION | 12 SEMAINES | BESOIN D'ACCÈS À L'INTÉRIEUR ET CE, À TOUS LES NIVEAUX SUIVANTS : G/RC ET G1 |
| 12 | AÉROTHERMES ET GRILLES | 1 SEMAINE | BESOIN D'ACCÈS À L'INTÉRIEUR |
| 13 | HAUT-PARLEURS (4) | 1 JOUR | BESOIN D'ACCÈS À L'INTÉRIEUR |
| 14 | CAPTEURS DE CHALEUR (4) | 2 JOURS | BESOIN D'ACCÈS À L'INTÉRIEUR |
| 15 | WIFI À L'INTENTION DU GRAND PUBLIC | 2 JOURS | BESOIN D'ACCÈS À L'INTÉRIEUR |
| 16 | MODERNISATION DES INSTALLATIONS D'ÉCLAIRAGE DIODIQUES POUR LA COLONNADE ET L'ENTRÉE PRINCIPALE | 1 SEMAINE | BESOIN D'ACCÈS À L'INTÉRIEUR |
| 17 | MODERNISATION DES COMMANDES DE VENTILATION À L'EMPLACEMENT DES TRAPPES | 1 SEMAINE | ACCÈS AU TOIT ET ACCÈS À L'INTÉRIEUR |
| 18 | REMPLACEMENT DU TRANSMETTEUR DE TEMPÉRATURE | 3 JOURS | BESOIN D'ACCÈS À L'INTÉRIEUR |