

SCHÉMA TYPE 1

POUR INSTALLATION AVEC SERVITUDE HYDRO-ÉLECTRIQUE - BATTERIE / CHARGEUR

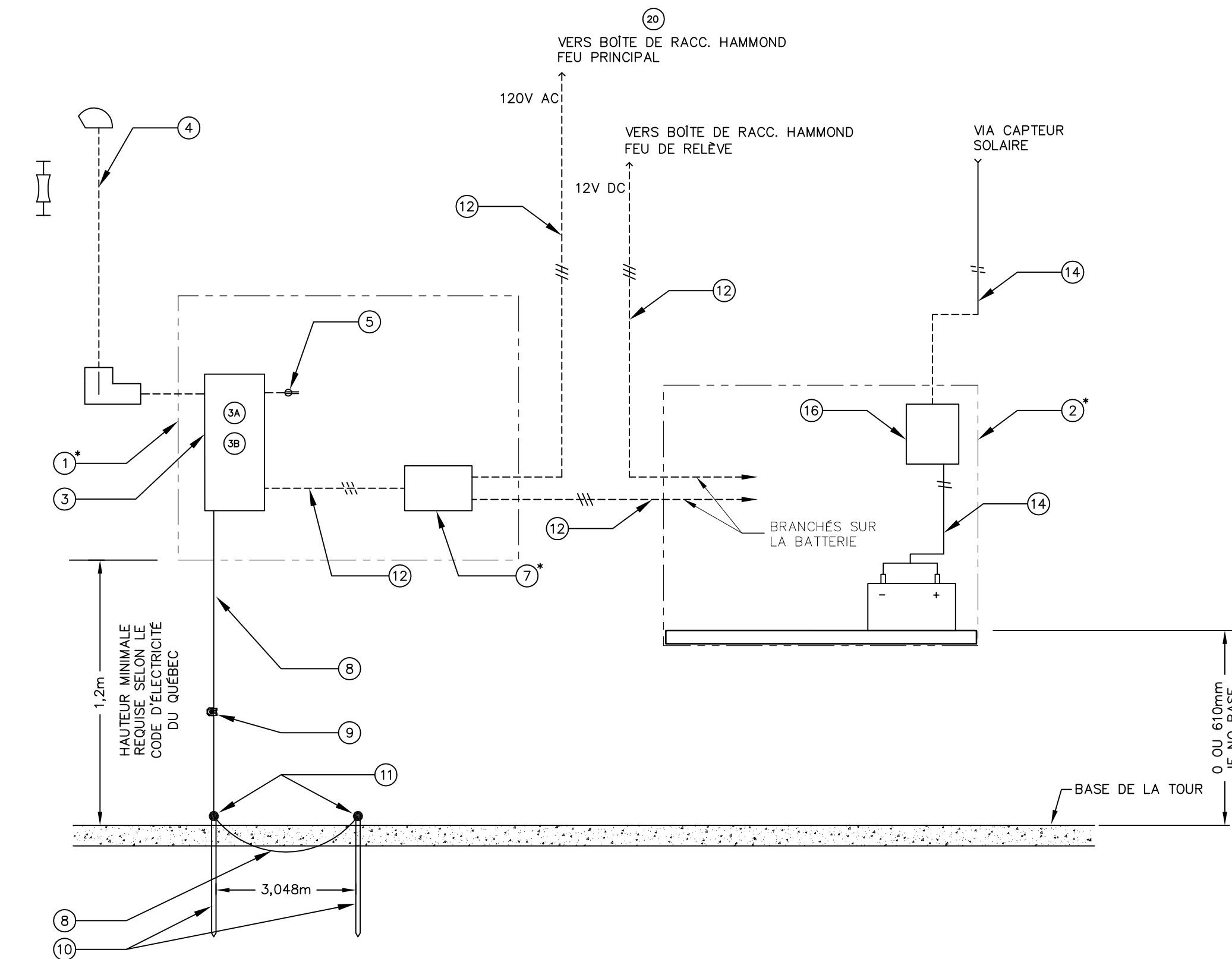


SCHÉMA TYPE 2

FEU PRINCIPAL ET DE RELÈVE
POUR INSTALLATION AVEC SERVITUDE HYDRO-ÉLECTRIQUE - BATTERIE / SOLAIRE

LISTE DE MATÉRIEL:

- BOÎTIER POUR ENTRÉE HYDRO-ÉLECTRIQUE. DESSIN # 08733-30;
- BOÎTIER À BATTERIES;
- 2A: INSTALLATION AVEC HYDRO-ÉLECTRICITÉ. DESSIN # 08733-31;
- 2B: INSTALLATION SOLAIRE SEULEMENT. DESSIN # 08733-29;
- 3: PANNEAU DE DISTRIBUTION "SQUARE D", 60A, 8 CIRCUITS, TYPE Q.O.;
- 3A: 1 DISJONCTEUR DOUBLE PÔLE «SQUARE D», 30A, TYPE QO.
- 3B: 3 DISJONCTEURS SIMPLE PÔLE «SQUARE D», 15A, TYPE QO.
- 4: MÂT POUR ENTRÉE ÉLECTRIQUE 1½", INCLUANT TÊTE, ATTACHES LB, CONNECTEURS, BRIDE POUR TRIPLEX, CÂBLE RW90 #6;
- 5: PRISE DE SERVICE DDFT, INCLUANT BOÎTE ÉTANCHE À L'EAU, CONDUIT, CONNECTEURS, COUVERCLE ET FILS;
- 6: CHARGEUR DE BATTERIE, SI REQUIS;
- 7: BOÎTIER DE TRANSFERT POUR FEU DE RELÈVE;
- 8: CÂBLE DE M.A.L.T. 8 VERT RW90 OU NU ÉTAMÉ;
- 9: BRIDE DE M.A.L.T. T&B #10103-TB;
- 10: 2 TIGES M.A.L.T. ½"X10", CUIVRE;
- 11: SOUDURE EXOTHERMIQUE, INCLUANT ENDUIT DE PROTECTION;
- 12: CÂBLE TECK 10/3 ROUGE/NOIR/BLEU;
- 13: BOÎTE DE RACCORDEMENT «HAMMOND»;
- 14: CÂBLES DE TYPE «CABTIRE» & SJOW 2/12;
- 15: BATTERIES SELON BESOIN;
- 16: RÉGULATEUR DE VOLTAGE DES PANNEAUX SOLAIRES;
- 17: SUPPORT À CAPTEURS SOLAIRES #08827-01, #08827-02, #08827-03;
- 18: BRACKETTE POUR SUPPORT À CAPTEURS SOLAIRES #08827-01, #08827-02, #08827-03;
- 19: CAPTEURS SOLAIRES SELON LES BESOINS;
- 20: BOÎTE DE RACCORDEMENT «HAMMOND»;

*: FOURNI PAR LA GCC;

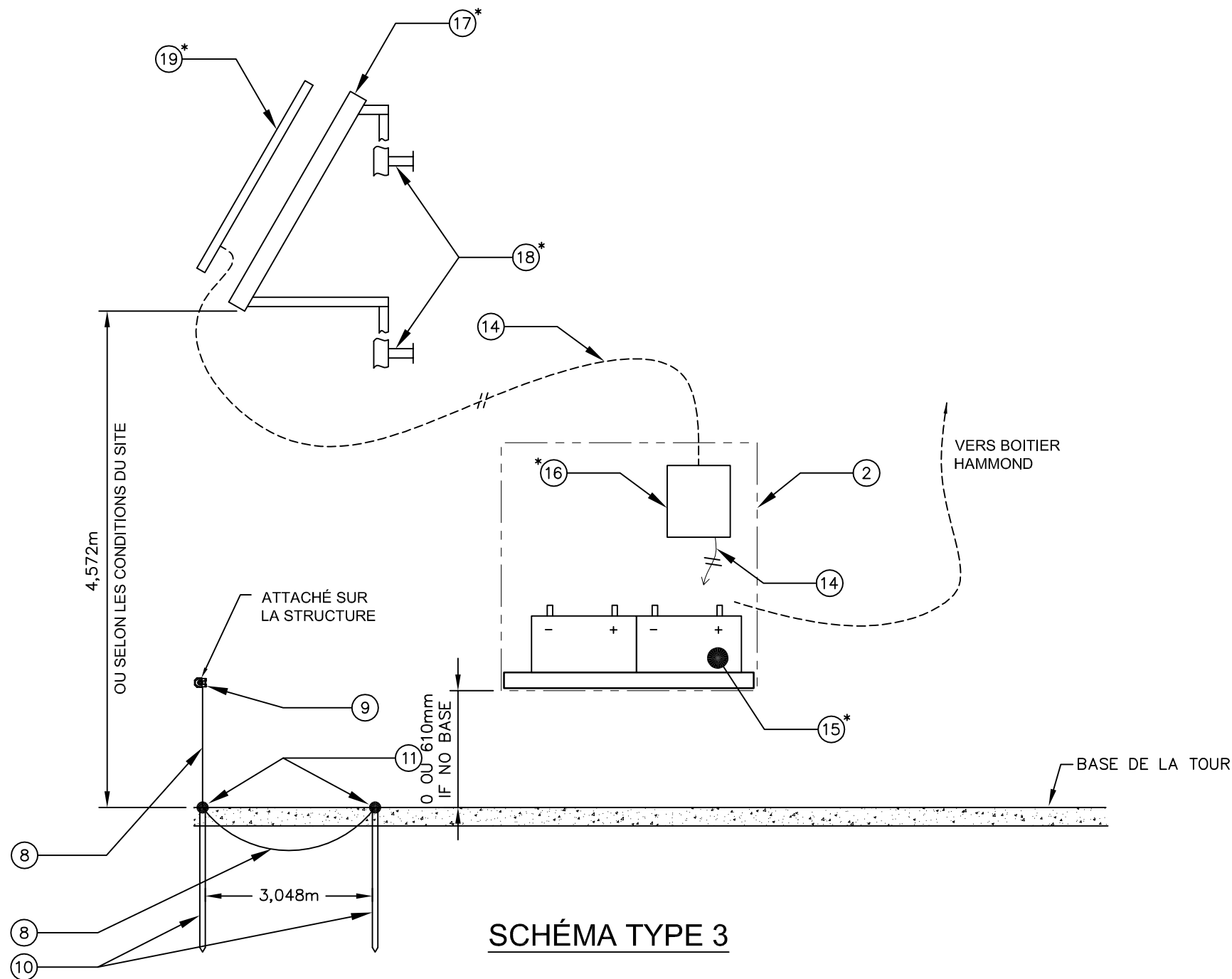


SCHÉMA TYPE 3

POUR INSTALLATION SANS SERVITUDE HYDRO-ÉLECTRIQUE

7	MISE À JOUR	L.V.	2013-09-06
6	MISE À JOUR	N.D.	2010-08-24
5	MISE À JOUR	L.V.	2010-06-10
4	MISE À JOUR	B.G.	2009-01-05
3	TEL QU'INDIQUÉ/AS SHOWN	C.V.	2006-12-05
2	M.A.L.T. MODIFIÉE/MODIFIED GROUNDING	C.V.	2006-11-21
1	POUR CONSTRUCTION/FOR CONSTRUCTION	G.S.-O.	2006-06-22
0	ÉMIS POUR SOUMISSION / FOR TENDER	G.S.-O.	2006-06-05

Révision	Description	Par/By	Date
----------	-------------	--------	------

A	A: Numéro du détail Detail no.	A
B	B: Feuille sur laquelle le détail est référencé Location drawing no.	B
C	C: Feuille sur laquelle le détail est dessiné Drawing no.	C

Toute modification doit être rapportée à:
All modification must be reported to:

GARDE CÔTIÈRE, RÉGION LAURENTIENNE
SERVICES TECHNIQUES
Systèmes électroniques et informatiques
Informations Techniques
et Graphiques

Dossier:
File:

TOURS D'ACIER À CLAIRE-VOIE
HAUTEUR DE 3m (10pi) @ 24,4m (80pi)

Dessin:
Drawing:

AIDE À LA NAVIGATION
INSTALLATION ÉLECTRIQUE FUTURE
AVEC OU SANS SERVITUDE
HYDRO-ÉLECTRIQUE

Conçu par:
Designed by:

BENOÎT GOSSSELIN 2006-03-28

Dessiné par:
Drawn by:

I.T.G. 2006-03-29

Vérifié par:
Verified by:

F.F. B.G. G.S.-O. 2006-06-06

Approuvé par:
Approved by:

F.F. G.S.-O. 2006-06-06

No. dossier:
File no.:

Échelle:
Scale:

AUCUNE

No. dessin:
Drawing no.:

08990-E02 01/02