

**DRAWING LIST:**

L001	DRAWING LIST/GENERAL CONDITIONS
L002	FIXTURE SCHEDULE
L401-01	LIGHTING PLAN P1
L401-02	LIGHTING PLAN P1 / DETAIL
L401-03	LIGHTING PLAN P1 / DETAIL
L401-04	LIGHTING PLAN P1 / DETAIL
L401-05	LIGHTING PLAN P1 / DETAIL - ELEVATOR LOBBY
L402-01	LIGHTING PLAN P2
L402-02	LIGHTING PLAN P2 / DETAIL
L402-03	LIGHTING PLAN P2 / DETAIL
L402-04	LIGHTING PLAN P2 / DETAIL
L402-05	LIGHTING PLAN P2 / DETAIL - ELEVATOR LOBBY

**GENERAL NOTES**GENERAL CONDITIONS

- This project involves renovations to an existing building, therefore the contractor must examine the site and local conditions to determine the difficulties in carrying out the work indicated and specified prior to submitting final price.

CONDITIONS OF CONTRACT

- The owner's instructions to bidders and the general conditions of the NGC are an integral part of this contract and shall be read in conjunction herewith. These instructions to bidders and general conditions shall be fully binding on the general contractor and his sub-contractors to the full satisfaction of the lighting designer and owner.
- The responsibility and scope of each sub-trade rests solely with the contractor. Extras will not be considered based on the grounds of difference in interpretation of specifications and drawings as to which trade involved shall provide certain specialties or materials.
- It is a condition of this contract, that the contractor will, in the performance of the services for the owner as described in this contract, perform work in accordance with the latest editions of:
  - Ontario Building Code;
  - The Ontario Hydro Electrical Safety Code;
  - Electrical installation TO SCA C22.1;
  - Lighting Fixtures TO SCA C22.2 No. 9;
  - Sewage Systems Environmental Protection Act Ontario;
  - Workplace Hazardous Materials Information System (WHMIS);
  - O.REG 644-88;
  - Standard for building construction operations issued by the Ontario Fire Marshall's office;
  - Any other code of provincial or local application, including hours of work, rates of pay, job safety and all other matters in which the municipal or federal authorities have jurisdiction. Provided that in any case of conflict or discrepancy, the more stringent requirements shall apply.
- It is incumbent upon the contractor to inform itself of any such legislation and the contractor agrees that in the event of non-compliance with this legislation, it will indemnify and hold harmless the owner from any costs and damages resulting from such non-compliance.

- All work shall be carried out in accordance with standards of good practice such as, but not limited to, SMACNA and ASHRAE meet or exceed requirements of contract documents, specified standards, codes and referenced documents described in these instructions.

INTENT

- Furnish and install all materials, fixtures, equipment, components and furnish all labour, tools and accessories necessary to perform electrical work shown, noted or scheduled for a complete and finished installation, work supervision and quality control of all work indicated by the drawings and tender documents.

DOCUMENTS REQUIRED

- Maintain at job site one copy of each of the following documents:
  - Drawings;
  - Specifications;
  - Addenda;
  - Change orders;
  - Other modifications to contract;
  - Filed test reports;
  - Manufacturers' installation and application instructions.

EXTRA WORK

- No extra work is to be carried out without written authorization from the owner's representative.
- Contractor shall provide quotations for extra work as directed under contemplated change notices (CCN'S) issued in writing by the owner's representative.
- Contractor to submit itemized breakdown for both material and labour for all contemplated change notices. Contractor will use the CCN forms provided with the tender documents.
- At the start of the project the contractor shall submit for review the hourly labour rate that is proposed for pricing on all extra work that may arise on the project.
- Copies of supplier's invoices may be required to substantiate material costs when requested.

OPERATING AND MAINTENANCE DATA

- Furnish three (3) sets of operating and maintenance data for all new equipment and systems. Data shall be assembled in booklet form with hard cover and index. Identify front cover with name and location of the project, consultant and contractor.

MATERIALS

- Luminaires are as specified in light fixtures schedule.
- Materials, products and equipment, including components shall meet the requirements of recognized standards. All materials and equipment shall be commercial grade and shall carry a CSA label.
- Manufacturer to provide ballast/driver specification for shop drawing approval.
- Contractor to furnish with all necessary feeds, splices, connections, etc. as required for a complete installation.
- Contractor to supply and deliver to owner 5% additional fixtures to the quantity required for a complete installation for fixture Type A.
- The drawings are based on partial site review only, all equipment, quantities, accessories, sizes, lengths, locations and details of installations to be confirmed by contractor based on site conditions prior to order.
- Before fabrication or delivery of any materials or equipment, submit electronic copies of shop drawings and data sheets covering all items of equipment furnished and intended for installation under this contract for approval by the lighting designer and owner.
- All materials and equipment removed during demolition shall become the property of the owner and stockpiled as directed on site. Material rejected by the owner shall be removed from the site by the contractor.
- The security of the contractor's equipment and materials shall be his responsibility. Contractor shall liaise with the building operator as necessary.

DEMOLITION

- The removal of a fixture includes its disconnection from its power source and of any network to which it is connected, and includes the removal of any wiring, cables, conduits, mounting accessories or any material leading from the power or network source.
- The relocation of a fixture includes the extension of wiring, conduit and mounting accessories required for the adequate installation of the fixture in its new location.
- The modification of the electrical supply to a fixture includes the extension of wiring and conduit if required as well as the supply and install of any accessories or hardware required for the modification.

INSTALLATION

- Before completing their bid, the Contractor must signal any discrepancies in writing to the owner of any obstacles that he believes would likely hinder the proper execution or warranty of the work. No extras will be considered as a result of failure to perform this review.
- The real dimensions, location and quantities of existing and new equipment are presented for information purposes and must be verified on site by the contractor to validate discrepancies. No extras will be considered if the contractor has not properly surveyed the existing site conditions.
- At the end of the project, all lenses need to be properly cleaned and all fixtures are to be dust free.
- Install equipment in accordance to manufacturer's instructions.
- Provide 48 hours' notice to the owner's representative and the project manager for the authorization of any shutdown of existing equipment or systems. The contractor is responsible for coordination with technical or operations staff to ensure the continuity of operation of building services.
- Provide warning signs in locations where renovations and alteration work is adjacent to areas affecting the public.
- Leave adequate lengths of wire in junction boxes for connections to equipment.
- Supply and install all cables and connections required to properly ground electrical systems in accordance with the Ontario building code. Do not rely on conduit as ground.
- Do not remove any existing exit lights and ensure temporary security lighting for the construction duration.

PROGRESS BILLING

- Contractor to submit itemized breakdown for the project based on the contract price agreed to for this project. Contemplated change notices once authorized by the owner will be added to the monthly progress claim.

- Claims for payment shall be submitted for review prior to the end of the pay period to allow for a timely review by the owner.

AS-BUILT AND RECORD DRAWINGS

- One set shall be kept on site to record the information reflecting changes and installation on a daily basis during construction. At the end of the project all information from the construction set shall be transferred onto the clean set and sent to the owner for the final review.

- Failure to keep up to date as-built drawing may jeopardize monthly progress payments.

PROJECT TITLE / PROJET

NGC PARKING

STATIONNEMENT MBAC

71-17-001

DRAWING TITLE / TITRE

DRAWING LIST/GENERAL CONDITIONS

LISTE DE DESSINS/PRESRIPTIONS GÉNÉRALES

DRAWING NUMBER / DESSIN NO.

L71-17-001\_001

SHEET NUMBER / PAGE

01/01

ISSUED / ÉMIS LE

2017-07-04

SCALE / ÉCHELLE

AUCUNE

DRAWN BY /

DESSINÉ PAR

AS

VERIFIED BY /

VÉRIFIÉ PAR

CS

REVISIONS / RÉVISIONS

02 FOR TENDER/APPEL D'OFFRES 2017-08-18

01 COORDINATION-2017-07-19

NOTES

**FOR TENDER/  
POUR APPEL D'OFFRE**

# CS Design

310 Victoria av. suite 408  
Westmount, QC H3Z 2M9  
514.507.4744

www.designcs.ca

**LISTE DE DESSINS:**

L001	LISTE DE DESSINS/PRESRIPTIONS GÉNÉRALES
L002	CÉDULE DE LUMINAIRES
L401-01	PLAN D'ÉCLAIRAGE P1
L401-02	PLAN D'ÉCLAIRAGE P1 / AGRANDI
L401-03	PLAN D'ÉCLAIRAGE P1 / AGRANDI
L401-04	PLAN D'ÉCLAIRAGE P1 / AGRANDI
L401-05	PLAN D'ÉCLAIRAGE P1 / HALL D'ASCENSEURS
L402-01	PLAN D'ÉCLAIRAGE P2
L402-02	PLAN D'ÉCLAIRAGE P2 / AGRANDI
L402-03	PLAN D'ÉCLAIRAGE P2 / AGRANDI
L402-04	PLAN D'ÉCLAIRAGE P2 / AGRANDI
L402-05	PLAN D'ÉCLAIRAGE P2 / HALL D'ASCENSEURS

**NOTES GÉNÉRALES**CONDITIONS GÉNÉRALES

- Ce projet est de rénovation au bâtiment existant, l'entrepreneur doit avant de soumissionner, visiter et examiner les lieux et obtenir toute l'information sur la nature des travaux à exécuter.

CONDITIONS DU CONTRAT

- Les instructions aux soumissionnaires et les conditions générales du propriétaire (MBAC) font partie intégrante du contrat. En obtenir une copie afin d'en prendre connaissance. Les instructions aux soumissionnaires et les conditions générales engagent l'entrepreneur et les sous-traitants à la pleine satisfaction du consultant en éclairage et du propriétaire.
- La responsabilité des sous-traitants et leur mandat sont de la responsabilité de l'entrepreneur. Des extras ne seront pas considérés basés sur une compréhension différente des sous-traitants des spécifications et des dessins.
- Exécuter tous les travaux conformément aux plans et devis selon les plus récentes éditions des :
  - Code du bâtiment de l'Ontario;
  - Code de sécurité hydro-électrique de l'Ontario;
  - La section d'Installation électrique TO SCA C22.1 du Code canadien de l'électricité;
  - La section de Luminaires TO SCA C22.2 No. 9 du Code canadien de l'électricité;
  - Loi sur la protection de l'environnement;
  - Système d'information sur les matières dangereuses utilisées au travail (SIMDUT);
  - O.REG 644-48;
  - Standards des opérations en construction du bâtiment du Bureau du commissaire des incendies et de la gestion des situations d'urgence;
  - Autres règlements pertinents émis par les agences municipales et provinciales. Dans chaque cas particulier, l'ordonnance, la loi, la norme, et code ou le règlement le plus sévère doit être respecté.
- L'entrepreneur est responsable de s'informer de toutes législations applicables au projet et il devra indemniser et ne pas tenir responsable le propriétaire de son ouvrage et des dommages causés par le non-respect de ces législations.

- Tous travaux doivent être effectués en accordance avec, mais sans se limiter à, SMACNA et ASHRAE, afin de rencontrer ou d'excéder les exigences du contrat, des standards spécifiés, des codes et documents de référence décrits dans ces instructions.

INTENTION

- Fournir et installer tout l'équipement, les appareils, les composants et les matériaux et fournir toute la main-d'œuvre, les taxes et l'outillage nécessaires et tous les accessoires requis et nécessaires pour l'exécution, la surveillance et le contrôle de la qualité de tous les travaux indiqués sur les plans et dans le cahier des charges.

DOCUMENTS REQUIS

- Tenir toujours sur site une copie de chacun des documents suivants :
  - Dessins;
  - Spécifications;
  - Addendas;
  - Directives;
  - Autres modifications du contrat;
  - Rapports;
  - Instruction d'installation et d'application des manufacturiers.

TRAVAUX SUPPLÉMENTAIRES

- L'entrepreneur devra obtenir l'autorisation écrite du client (MBAC), avant de procéder à tout travail supplémentaire.
- Les ajustements monétaires résultant de tels changements devront être acceptés par l'aide du formulaire fourni par le représentant du propriétaire.
- L'entrepreneur doit soumettre en répartition ventilée du matériel et de la main-d'œuvre pour toutes les modifications envisagées par le propriétaire.
- Au départ du projet, l'entrepreneur doit fournir pour révision le taux horaire proposé pour tous travaux supplémentaires qui pourraient arriver en cours de projet.
- Des copies des factures des manufacturiers peuvent être requises afin de vérifier le coût des matériaux lorsque demandé.

DONNÉS D'OPÉRATION ET D'ENTRETIEN

- Trois (3) copies minimums des livrets d'instruction, décrivant l'opération et l'entretien des systèmes, seront fournies par l'entrepreneur au propriétaire. Les données doivent être assemblées dans le format d'un livret avec une page couverture rigide et un index. Identifier la page couverture avec le nom et l'emplacement le projet, le consultant en éclairage et l'entrepreneur.

MATÉRIAUX

- Consulter la cédule des luminaires pour la spécification des luminaires.
- Tous les matériaux et équipements doivent être neufs, exempts de tout défaut de fabrication et approuvés par CSA.
- Le manufacturier est prié de fournir les spécifications de ballast, drivers et transformateurs pour que les dessins d'atelier soient approuvés.
- L'entrepreneur doit fournir tous les accessoires de montage, d'alimentation, de connecteur, etc. requis pour une installation complète.
- L'entrepreneur doit fournir et remettre au propriétaire 5% de luminaires additionnels à la quantité requise pour une installation complète pour le luminaire type A.
- Les dessins sont basés sur une visite partielle du site seulement, l'entrepreneur est prié de confirmer les équipements, la quantité des équipements, les accessoires, les formats, les longueurs, l'emplacement et les détails d'installation selon les conditions de site avant de passer des commandes.
- L'Entrepreneur doit soumettre au consultant en éclairage les dessins d'atelier de tous les composants du système sans exception et les dessins d'assemblage nécessaires aux ouvrages décrits dans ce projet. L'Entrepreneur ne doit pas procéder à la fabrication ou construction d'ouvrages nécessitant ces documents avant qu'ils ne soient approuvés par le consultant et le propriétaire.
- Tous les appareils et équipements existants à enlever pour l'exécution des travaux sont la propriété du propriétaire du bâtiment et doivent être empliés comme indiqué sur site. Tout appareil ou équipement que MBAC ne voudra pas conserver doit être retiré du site par l'entrepreneur.
- La sécurité des équipements de l'entrepreneur et des matériaux est de sa responsabilité. L'entrepreneur doit être en communication avec l'opérateur du bâtiment si nécessaire.

DÉMOLITION

- Le démantèlement d'un équipement comprend son débranchement de toute source ou de tout réseau auquel il est branché, et inclut l'enlèvement des fils, câbles, conduits, boîtes et de tout matériel, jusqu'à son point de branchement à la source ou au réseau susmentionné.
- La relocalisation d'un équipement comprend le prolongement des conduits et conducteurs reliés à cet équipement jusqu'au nouvel emplacement du point de raccordement.
- La modification du raccordement d'un équipement comprend le prolongement des conduits et conducteurs si requis et la fourniture et l'installation de tous les accessoires et les quincailleries de montage nécessaire pour la modification du raccordement.

INSTALLATION

- Avant de remettre sa soumission, l'entrepreneur signalera par écrit au professionnel, tout défaut ou tout obstacle qu'il croira susceptible de nuire à l'exécution de ses travaux et pouvant affecter la garantie exigée. Aucune indemnité supplémentaire ne lui sera accordée après le début de ses travaux, pour les conséquences de sa négligence à faire cet examen.
- Les dimensions réelles et la localisation des installations existantes et nouvelles indiquées aux plans sont à titre indicatif et doivent être vérifiées par l'entrepreneur concerné. Aucune réclamation supplémentaire due à l'ignorance des conditions locales ne sera prise en considération.
- À la fin des travaux, toutes les lentilles doivent être convenablement nettoyées et les appareils devront être libres de toute poussière.
- Tous les équipements doivent être installés selon les recommandations du manufacturier.
- Obtenir l'autorisation du représentant du propriétaire 48 heures à l'avance avant d'effectuer un arrêt de système existant. L'entrepreneur est responsable de la coordination avec le personnel technique ou d'entretien du bâtiment et d'assurer la continuité d'opération des services existants dans le bâtiment.
- L'entrepreneur doit fournir des panneaux d'avertissement aux emplacements des travaux adjacents à l'espace utilisé par le public.
- Laisser du filage de longueur adéquate dans les boîtes de jonction pour connecter les équipements.
- L'entrepreneur doit fournir et installer tous les câbles, raccords, etc. requis pour une mise à la terre efficace des systèmes électrique, en accord avec les règles du code de construction de l'Ontario. Ne pas se fier aux conduits comme mise en terre.
- Ne pas enlever les luminaires de sorties existants et assurer l'éclairage de sécurité temporaire pour la durée des travaux.

FACTURATION DE LA PROGRESSION

- L'entrepreneur doit fournir une liste détaillée du budget approuvé pour le projet. Les travaux supplémentaires autorisés par le propriétaire seront rajoutés aux avis de progression mensuels.
- Les demandes de paiement doivent être soumises pour révision au propriétaire avant la fin de la période de paiement pour permettre une révision appropriée.

DESSINS « TEL QUE CONSTRUIT »

- À la fin des travaux, fournir au propriétaire un jeu complet corrigé et propre des dessins « tel que construit » sous format pdf et papier. Ces dessins devront indiquer toutes les modifications et déviations apportées lors des travaux (y compris les directives de chantier), de couleur contrastante.
- L'échec de tenir à jour les dessins « tel que construit » peut entraver les paiements.

PROJECT TITLE / PROJET  
 NGC PARKING  
 STATIONNEMENT MBAC  
 71-17-001

DRAWING TITLE / TITRE  
 FIXTURE SCHEDULE  
 CÉDULE DES LUMINAIRES

DRAWING NUMBER / DESSIN NO.

L71-17-001\_002

SHEET NUMBER / PAGE

01/01

ISSUED / ÉMIS LE

2017-07-04

SCALE / ÉCHELLE

AUCUNE

DRAWN BY /

DESSINÉ PAR  
 AS

VERIFIED BY /

VÉRIFIÉ PAR  
 CS

REVISIONS / RÉVISIONS

02 FOR TENDER/APPEL D'OFFRES 2017-08-18

01 COORDINATION-2017-07-19

NOTES

**FOR TENDER/  
 POUR APPEL D'OFFRE**

**CS Design**

310 Victoria av. suite 408  
 Westmount, QC H3Z 2M9  
 514.507.4744  
 www.designcs.ca

**LIGHTING SCHEDULE - NATIONAL GALLERY OF CANADA PARKING**

ITEM	GENERAL DESCRIPTION	MOUNTING	LOCATION	CATALOG NUMBER	LAMP	OPTICAL PERFORMANCE					CONSTRUCTION QUALITY				ELECTRICAL				OTHER		
						BEAM ANGLE	CANDELA VALUES	COLOR TEMPERATURE & CRI	LAMP LIFE L70	SUBMITTED TEST (TM21, LM80, ETC)	BODY	OPTICS	IP	FINISH	WATTAGE	VOLTAGE	CONTROL	POWER SUPPLY / DRIVER / BALLAST	CERTIFICATIONS	GUARANTEE	OPERATING TEMPERATURE
A	Cree LED Parking Garage luminaire; 5.8" x 15.97" x 15.97"; Type V short distribution; 66W Input power; Surface mounted; White finish; 4000K; 10 years warranty; IP66 suitable for wet locations; 7 500 lumens initial delivered	Surface	P1 & P2	CREE: IG-NM-5S-J-40K-34-WH + IG-JB; OR APPROVED EQUIVALENT	LED included	142	45° - 1743cd	4000K 80+	100,000hrs	LM-79-08	Impact resistant white polycarbonate housing	WaveMax Technology; with acrylic lenses with DiamondFacet Microlenses	66	White	66W	347V	ON-OFF	Class 1 driver	cULus; RoHS; Suitable for wet locations	10 years	-40°C to +40°C
B	Cree LS Series Surface Ambient Luminaire; 48" x 3" x 2.5"; 0-10V dimming to 5%; White finish; 4000K; IP20 suitable for damp locations; 2 500 lumens initial delivered; Contractor to provide joiner pieces/accessories as required to form 8' runs with individual fixtures	Surface	P1 & P2	CREE: LS4-25L-40K-10V-34/ LS4-25L-40K-10V-34-TW + LS-RJ; OR APPROVED EQUIVALENT	LED included	N/A	10° - 753cd	4000K 90+	60,500hrs	LM-79-08	22 gauge steel	Acrylic lens	20	White	23W	347V	0-10V dimming to 5%	Integrated driver	cULus; RoHS; Suitable for damp locations	10 years	-28°C to +35°C
C1	Indy LC4 Series surface mounted cylinder; Ø5-3/4" x 11-3/4"; Parabolic reflector trim with clear specular optic; White finish; 4000K; 5 years warranty; Suitable for damp locations; 2187 lumens; 0-10V dimming	Surface	Lobby P1 & P2 + Staircase	INDY/ACUITY BRANDS: LC4-S-28LM-40K-347-W-G3-80CRI-ZT-P-CS; OR APPROVED EQUIVALENT	LED included	65	0° - 2184cd	4000K 80+	60,000hrs	LM-79-08	Heavy gauge aluminium with white baked textured powder coat finish	Parabolic Reflector trim with clear specular optic	Damp listed	White	32W	347V	0-10V dimming	Class 2 driver	cUL; RoHS; Suitable for damp locations	5 years	-20°C to +40°C
C2	Indy LC4 Series surface mounted cylinder; Ø5-3/4" x 11-3/4"; Hyperbolic Narrow trim with clear semi-specular optic; White finish; 4000K; 5 years warranty; Suitable for damp locations; 2702 lumens; 0-10V dimming	Surface	Staircase	INDY/ACUITY BRANDS: LC4-S-28LM-40K-347-W-G3-80CRI-ZT-HN-CSS; OR APPROVED EQUIVALENT	LED included	20	0° - 9479cd	4000K 80+	60,000hrs	LM-79-08	Heavy gauge aluminium with white baked textured powder coat finish	Hyperbolic narrow trim with clear semi-specular optic	Damp listed	White	32W	347V	0-10V dimming	Class 2 driver	cUL; RoHS; Suitable for damp locations	5 years	-20°C to +40°C

**CÉDULE DES LUMINAIRES - STATIONNEMENT MUSÉE DES BEAUX-ARTS DU CANADA**

TYPE	DESCRIPTION	INSTALLATION	EMPLACEMENT	NUMÉRO DE CATALOGUE	LAMPE	PERFORMANCE OPTIQUE					CONSTRUCTION QUALITÉ				ÉLECTRIQUE				AUTRES		
						APERTURE DE FAISCEAU	VALEURS PHOTOMÉTRIQUES	TEMPÉRATURE DE COULEUR & IRC	DURÉE DE VIE LM-70	TEST SUIVI (LM79, LM80, TM21)	MATÉRIEL	OPTIQUE	FINITION	IP	PUISSANCE	TENSION	CONTRÔLE	BLOC D'ALIMENTATION / DRIVER	CERTIFICATION	GARANTIE	TEMPÉRATURE D'OPÉRATION
A	Cree LED luminaire pour garages; 5.8" x 15.97" x 15.97"; Type V distribution courte; 66W; Installation en surface; fini blanc; 4000K; 10 ans de garantie; IP66 convenable pour des endroits mouillés; 7500 lumens	Surface	P1 & P2	CREE: IG-NM-5S-J-40K-34-WH + IG-JB; OU ÉQUIVALENT APPROUVÉ	DEL inclus	142	45° - 1743cd	4000K 80+	100,000hrs	LM-79-08	Extrusion de polycarbonate blanche résistante aux impacts	Technologie WaveMax Technology; avec lentille en acrylique avec facette en diamant et Microlenses	Blanc	66	66W	347V	ON-OFF	Class 1 driver	cULus; RoHS; Convenable pour des endroits mouillés	10 ans	-40°C à +40°C
B	Cree LS Séries pour luminaire en surface ambiant; 48" x 3" x 2.5"; 0-10 V graduable à 5%; Fini blanc; 4000K IP20 convenable pour des endroits humides; 2500 lumens; l'entrepreneur doit fournir les pièces/accessoires de jonction requis afin de former un 8' continu à partir des luminaires individuels	Surface	P1 & P2	CREE: LS4-25L-40K-10V-34 / LS4-25L-40K-10V-34-TW + LS-RJ; OU ÉQUIVALENT APPROUVÉ	DEL inclus	S.O.	10° - 753cd	4000K 90+	60,500hrs	LM-79-08	Acier de jauge 22	Lentille en acrylique	Blanc	20	23W	347V	0-10V graduable à 5%	Driver intégré	cULus; RoHS; Convenable pour des endroits humides	10 ans	-28°C à +35°C
C1	Indy LC4 Séries cylindre monté en surface; Ø5-3/4" x 11-3/4"; Réflecteur parabolique avec lentille claire spéculaire; Fini blanc; 4000K; Garantie 5 ans; Convenable pour endroits humides; 2187 lumens; 0-10V graduable	Surface	Escalier + Vestibule P1 & P2	INDY/ACUITY BRANDS: LC4-S-28LM-40K-347-W-G3-80CRI-ZT-P-CS; OU ÉQUIVALENT APPROUVÉ	DEL inclus	65	0° - 2184cd	4000K 80+	60,000hrs	LM-79-08	Aluminium de jauge avec fini cuit texturé blanc	Réflecteur parabolique avec lentille claire spéculaire	Blanc	Endroits humides	32W	347V	0-10V graduable	Class 2 driver	cUL; RoHS; Convenable pour des endroits humides	5 ans	-20°C à +40°C
C2	Indy LC4 Séries cylindre monté en surface; Ø5-3/4" x 11-3/4"; Réflecteur hyperbolique étroit avec lentille claire semi-spéculaire; Fini blanc; 4000K; Garantie 5 ans; Convenable pour endroits humides; 2187 lumens; 0-10V graduable	Surface	Escalier	INDY/ACUITY BRANDS: LC4-S-28LM-40K-347-W-G3-80CRI-ZT-HN-CSS; OU ÉQUIVALENT APPROUVÉ	DEL inclus	20	0° - 9479cd	4000K 80+	60,000hrs	LM-79-08	Aluminium de jauge avec fini cuit texturé blanc	Réflecteur hyperbolique étroit avec lentille claire semi-spéculaire	Blanc	Endroits humides	32W	347V	0-10V graduable	Class 2 driver	cUL; RoHS; Convenable pour des endroits humides	5 ans	-20°C à +40°C

LEGEND / LÉGENDE

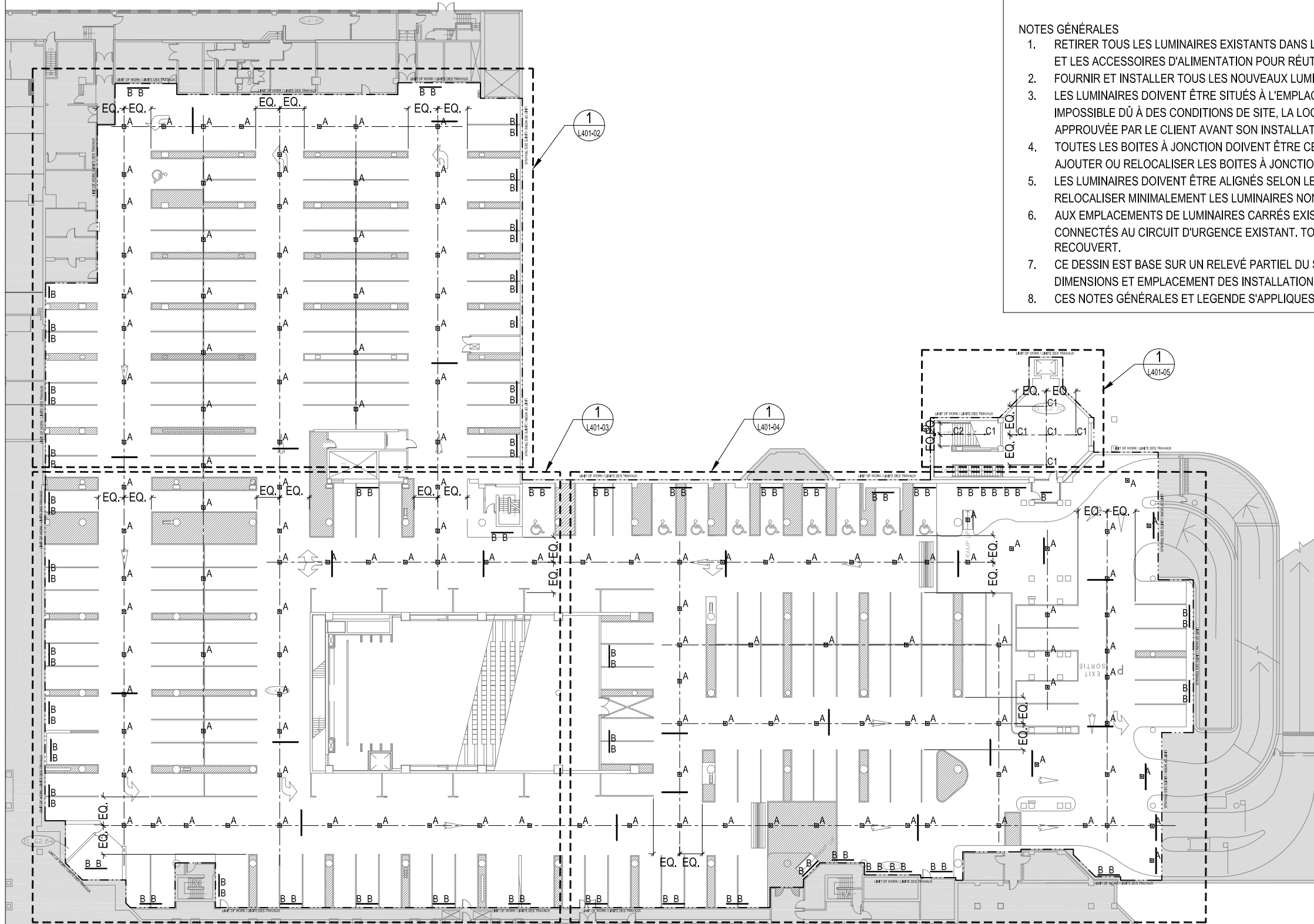
- EXISTING SIGNAGE / PANNEAUX DE SIGNALISATION EXISTANT
- ▣<sup>A</sup> NEW FIXTURE TYPE A / LUMINAIRE NOUVEAU TYPE A
- ▣<sup>B</sup> NEW FIXTURE TYPE B 4'-0" / LUMINAIRE NOUVEAU TYPE B 4'-0"
- ▣<sup>B</sup> NEW FIXTURE TYPE B 8'-0" (SUPPLY WITH JOINER ACCESSORY) / LUMINAIRE NOUVEAU TYPE B 8'-0" (FOURNIR AVEC ACCESSOIRE DE JOINT CONTINUE)
- .C1 NEW FIXTURE TYPE C1 / LUMINAIRE NOUVEAU TYPE C1
- .C2 NEW FIXTURE TYPE C2 / LUMINAIRE NOUVEAU TYPE C2

GENERAL NOTES

1. REMOVE ALL EXISTING LIGHT FIXTURES WITHIN LIMIT OF WORK. CONSERVE ALL POWER FEED AND ACCESSORIES FOR REUSE.
2. SUPPLY AND INSTALL ALL NEW LIGHT FIXTURES AS SHOWN.
3. FIXTURES MUST BE LOCATED AS PER PLAN. IF NOT PERMITTED DUE TO SITE CONDITIONS, ALTERNATIVE LOCATIONS NEED TO BE VALIDATED WITH CLIENT PRIOR TO INSTALLATION.
4. ALL JUNCTION BOXES ARE TO BE CENTERED ON NEW FIXTURES. ADD OR RELOCATE JUNCTION BOXES AND CONDUIT AS REQUIRED.
5. FIXTURES TO BE ALIGNED, BASED ON AXES SHOWN. CONTRACTOR TO RELOCATE MINIMUM NUMBER OF OUTLYING FIXTURES TO ALIGN WITH DOMINANT ALIGNMENT.
6. AT EXISTING SQUARE FIXTURE LOCATIONS, NEWLY INSTALLED FIXTURES TO BE POWERED FROM EXISTING EMERGENCY CIRCUIT. ADDITIONAL CIRCUIT TO THIS LOCATION IS TO BE CAPPED.
7. THIS DRAWING WAS BASED ON PARTIAL SITE REVIEW ONLY. ALL EQUIPMENT, ACCESSORIES, SIZES LOCATIONS AND DETAILS OF INSTALLATIONS TO BE CONFIRMED ON SITE.
8. THESE GENERAL NOTES AND LEGEND APPLY TO ALL DRAWINGS IN THE DRAWING PACKAGE.

NOTES GÉNÉRALES

1. RETIRER TOUS LES LUMINAIRES EXISTANTS DANS LA LIMITE DES TRAVAUX. CONSERVER TOUS LES FILS ET LES ACCESSOIRES D'ALIMENTATION POUR RÉUTILISATION.
2. FOURNIR ET INSTALLER TOUS LES NOUVEAUX LUMINAIRES TEL QU'INDIQUÉ.
3. LES LUMINAIRES DOIVENT ÊTRE SITUÉS À L'EMPLACEMENT DÉMONTRÉ SUR LES PLANS. SI CELA EST IMPOSSIBLE DÙ À DES CONDITIONS DE SITE, LA LOCALISATION ALTERNATIVE DU LUMINAIRE DOIT ÊTRE APPROUVÉE PAR LE CLIENT AVANT SON INSTALLATION.
4. TOUTES LES BOITES À JONCTION DOIVENT ÊTRE CENTRÉES AVEC LES NOUVEAUX LUMINAIRES. AJOUTER OU RELOCALISER LES BOITES À JONCTION ET LES CONDUITS SI REQUIS.
5. LES LUMINAIRES DOIVENT ÊTRE ALIGNÉS SELON LES AXES INDICUÉS. L'ENTREPRENEUR DOIT RELOCALISER MINIMALEMENT LES LUMINAIRES NON ALIGNÉS POUR SUIVRE LA LIGNE DOMINANTE.
6. AUX EMBLEMES DE LUMINAIRES CARRÉS EXISTANTS, LES NOUVEAUX LUMINAIRES DOIVENT ÊTRE CONNECTÉS AU CIRCUIT D'URGENCE EXISTANT. TOUT AUTRE CIRCUIT À L'EMPLACEMENT DOIT ÊTRE RECOUVERT.
7. CE DESSIN EST BASE SUR UN RELEVÉ PARTIEL DU SITE. TOUS LES ÉQUIPEMENTS, ACCESSOIRES, DIMENSIONS ET EMBLEMES DES INSTALLATIONS DOIVENT ÊTRE VALIDER SUR PLACE.
8. CES NOTES GÉNÉRALES ET LEGENDE S'APPLIQUES À TOUS LES DESSINS DANS LE CAHIER DE DESSINS.



PROJECT TITLE / PROJET  
**NGC PARKING**  
**STATIONNEMENT MBAC**  
 71-17-001

DRAWING TITLE / TITRE  
**LIGHTING PLAN P1**  
**PLAN D'ÉCLAIRAGE P1**

DRAWING NUMBER / DESSIN NO.  
**L71-17-001\_401**

SHEET NUMBER / PAGE  
**01/05**

ISSUED / ÉMIS LE  
**2017-07-04**

SCALE / ÉCHELLE  
**1:500**

DRAWN BY / DESSINÉ PAR	VERIFIED BY / VÉRIFIÉ PAR
AS	CS

REVISIONS / RÉVISIONS

\_\_\_\_\_  
 \_\_\_\_\_  
 \_\_\_\_\_

02 FOR TENDER/APPEL D'OFFRES 2017-08-18

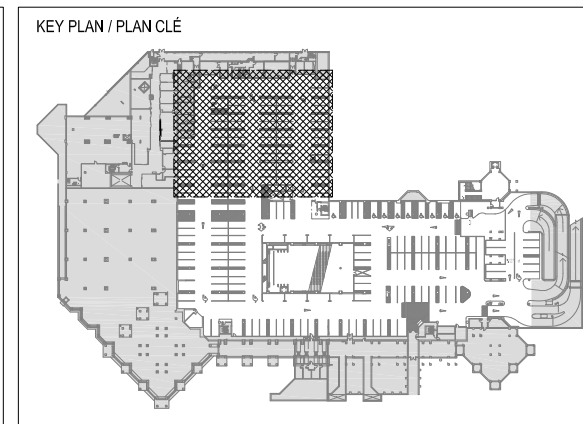
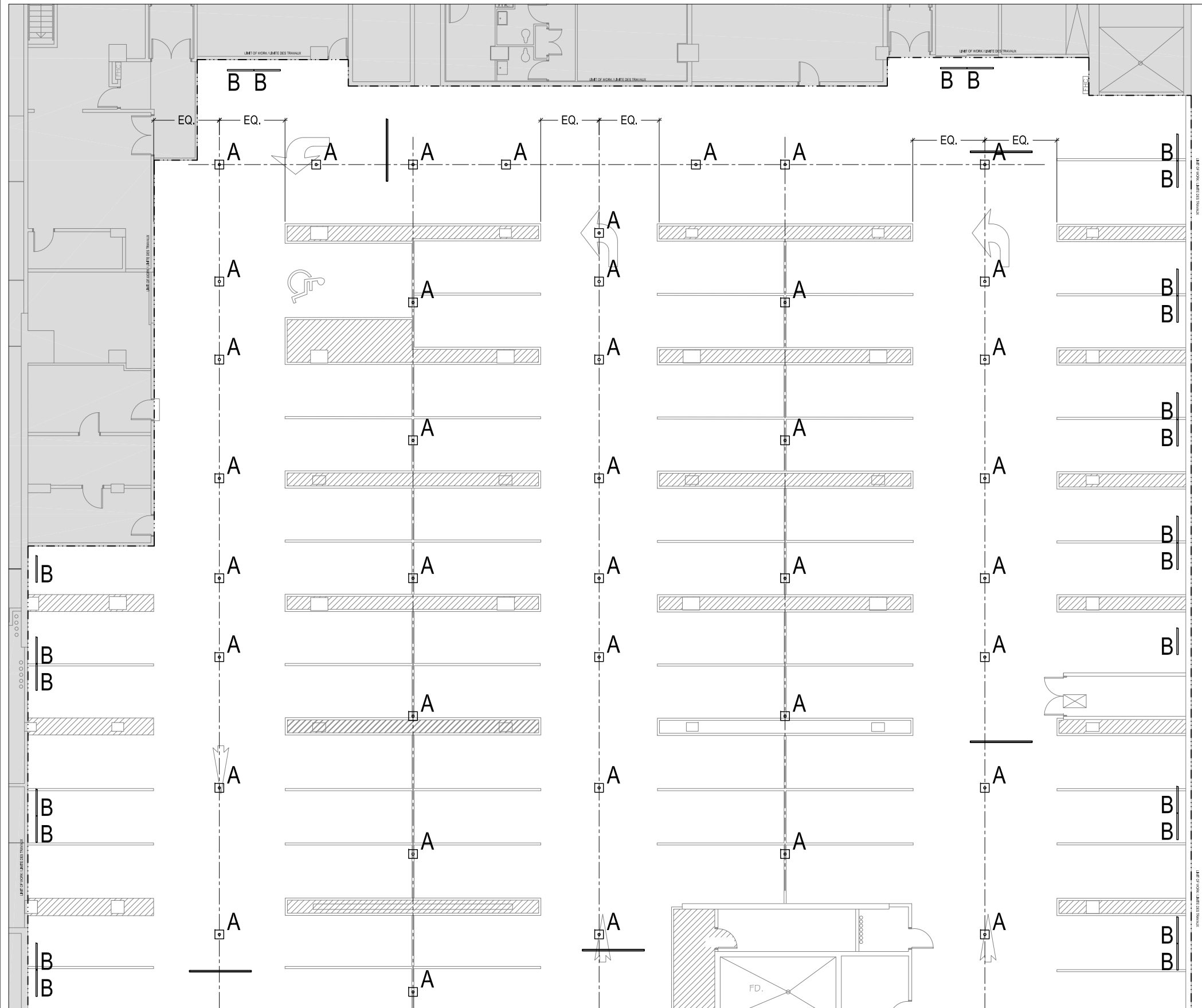
01 COORDINATION 2017-07-19

NOTES

**FOR TENDER/  
POUR APPEL D'OFFRE**

**CS Design**

310 Victoria av. suite 408  
 Westmount, QC H3Z 2M9  
 514.507.4744  
 www.designcs.ca



PROJECT TITLE / PROJET  
 NGC PARKING  
 STATIONNEMENT MBAC  
 71-17-001

DRAWING TITLE / TITRE  
 LIGHTING PLAN P1  
 PLAN D'ÉCLAIRAGE P1

DRAWING NUMBER / DESSIN NO.  
 L71-17-001\_401

SHEET NUMBER / PAGE  
 02/05

ISSUED / ÉMIS LE  
 2017-07-04

SCALE / ÉCHELLE  
 1:200

DRAWN BY / DESSINÉ PAR	VERIFIED BY / VÉRIFIÉ PAR
AS	CS

REVISIONS / RÉVISIONS


02 FOR TENDER/APPEL D'OFFRES 2017-08-18

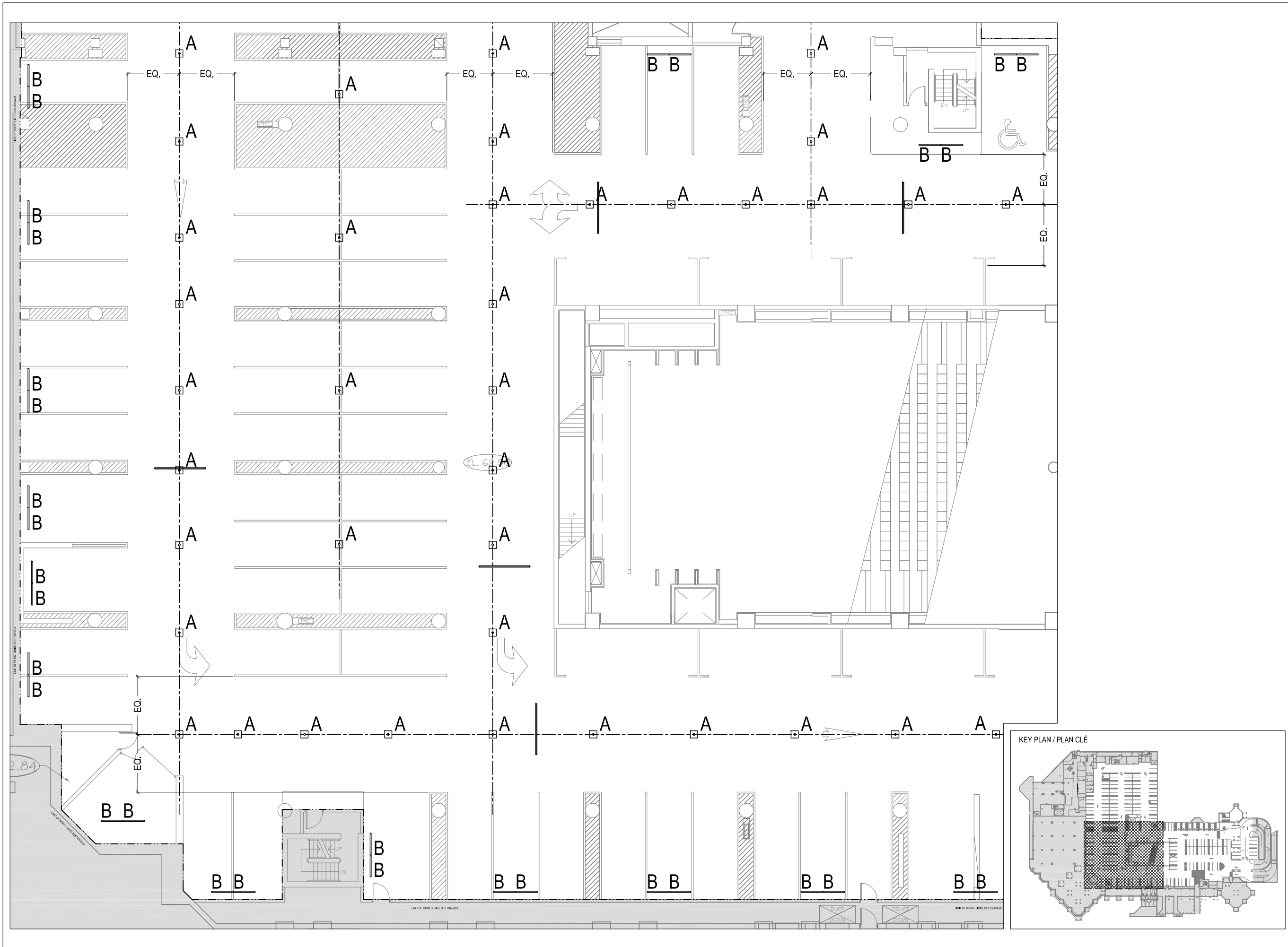
01 COORDINATION-2017-07-19

NOTES

**FOR TENDER/  
POUR APPEL D'OFFRE**

**CS Design**

310 Victoria av. suite 408  
 Westmount, QC H3Z 2M9  
 514.507.4744  
 www.designcs.ca



PROJECT TITLE / PROJET  
 NGC PARKING  
 STATIONNEMENT MBAC  
 71-17-001

DRAWING TITLE / TITRE  
 LIGHTING PLAN P1  
 PLAN D'ÉCLAIRAGE P1

DRAWING NUMBER / DESSIN NO.  
 L71-17-001\_401

SHEET NUMBER / PAGE  
 03/05

ISSUED / ÉMIS LE  
 2017-07-04

SCALE / ÉCHELLE  
 1:200

DRAWN BY / DESSINÉ PAR	VERIFIED BY / VÉRIFIÉ PAR
AS	CS

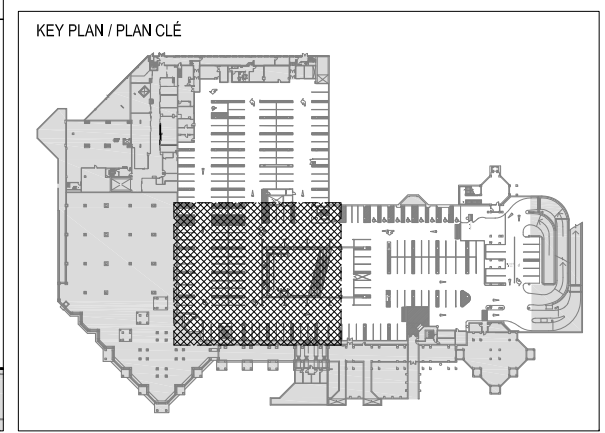
REVISIONS / RÉVISIONS


02 FOR TENDER/APPEL D'OFFRES 2017-08-18

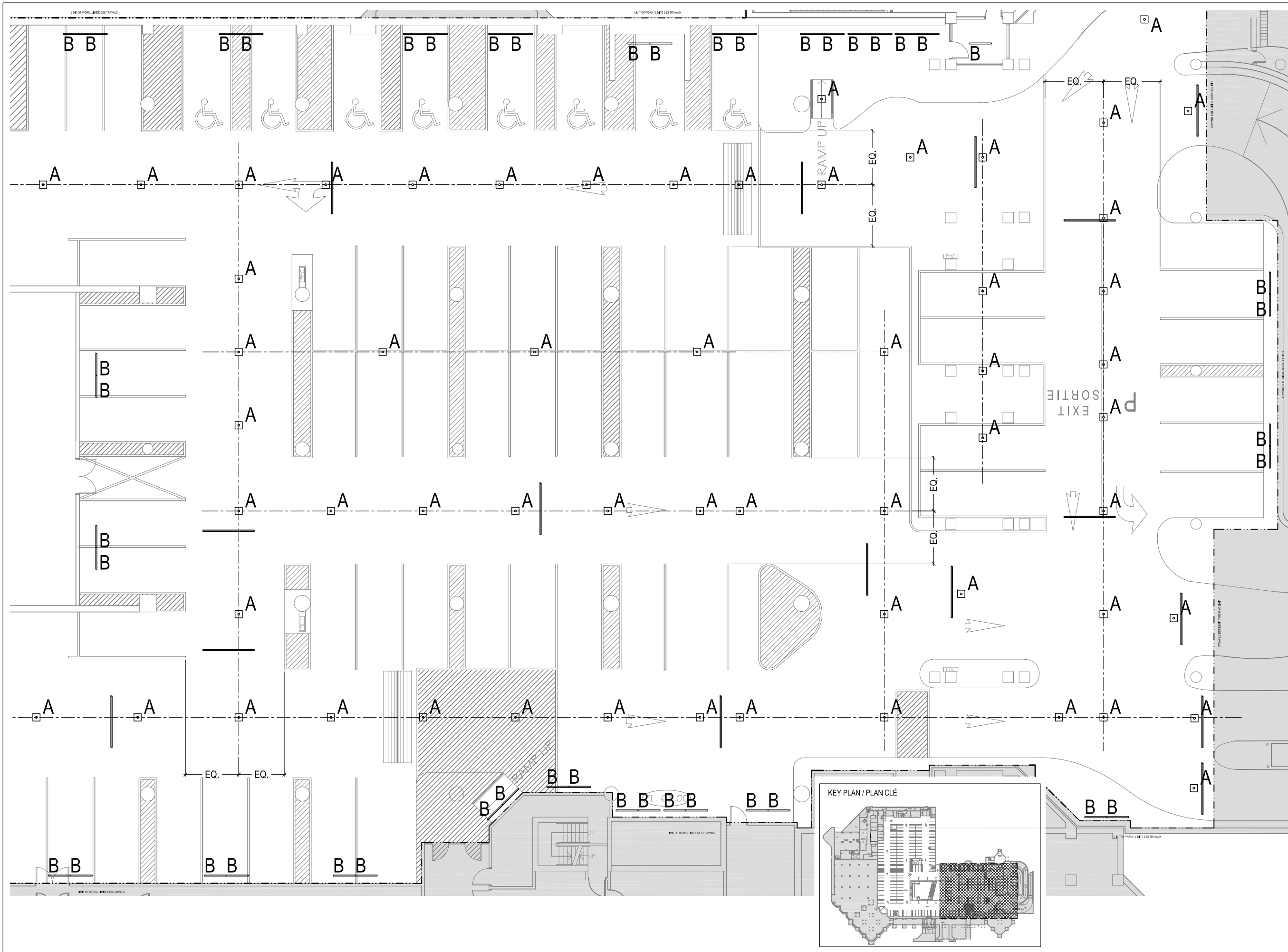
01 COORDINATION-2017-07-19

NOTES

**FOR TENDER/  
POUR APPEL D'OFFRE**



**CS Design**  
 310 Victoria av. suite 408  
 Westmount, QC H3Z 2M9  
 514.507.4744  
 www.designcs.ca



PROJECT TITLE / PROJET  
 NGC PARKING  
 STATIONNEMENT MBAC  
 71-17-001

DRAWING TITLE / TITRE  
 LIGHTING PLAN P1  
 PLAN D'ÉCLAIRAGE P1

DRAWING NUMBER / DESSIN NO.  
 L71-17-001\_401

SHEET NUMBER / PAGE  
 04/05

ISSUED / ÉMIS LE  
 2017-07-04

SCALE / ÉCHELLE  
 1:200

DRAWN BY / DESSINÉ PAR	VERIFIED BY / VÉRIFIÉ PAR
AS	CS

REVISIONS / RÉVISIONS


02 FOR TENDER/APPEL D'OFFRES 2017-08-18

01 COORDINATION-2017-07-19

NOTES

**FOR TENDER/  
POUR APPEL D'OFFRE**

**CS Design**  
 310 Victoria av. suite 408  
 Westmount, QC H3Z 2M9  
 514.507.4744  
 www.designcs.ca

PROJECT TITLE / PROJET  
 NGC PARKING  
 STATIONNEMENT MBAC  
 71-17-001

DRAWING TITLE / TITRE  
 LIGHTING PLAN P1  
 PLAN D'ÉCLAIRAGE P1

DRAWING NUMBER / DESSIN NO.  
 L71-17-001\_401

SHEET NUMBER / PAGE  
 05/05

ISSUED / ÉMIS LE  
 2017-07-04

SCALE / ÉCHELLE  
 1:200

DRAWN BY /  
 DESSINÉ PAR AS

VERIFIED BY /  
 VÉRIFIÉ PAR CS

REVISIONS / RÉVISIONS

02 FOR TENDER/APPEL D'OFFRES 2017-08-18

01 COORDINATION-2017-07-19

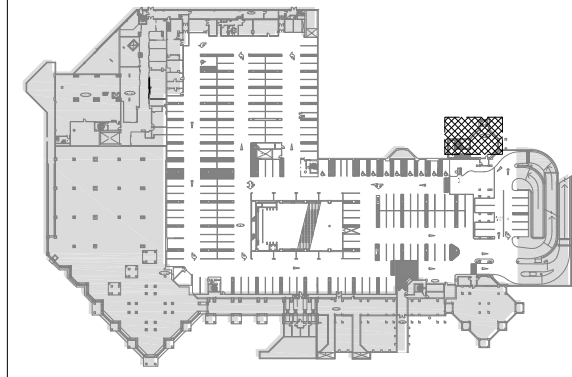
NOTES

**FOR TENDER/  
 POUR APPEL D'OFFRE**

**CS Design**

310 Victoria av. suite 408  
 Westmount, QC H3Z 2M9  
 514.507.4744  
 www.designcs.ca

KEY PLAN / PLAN CLÉ

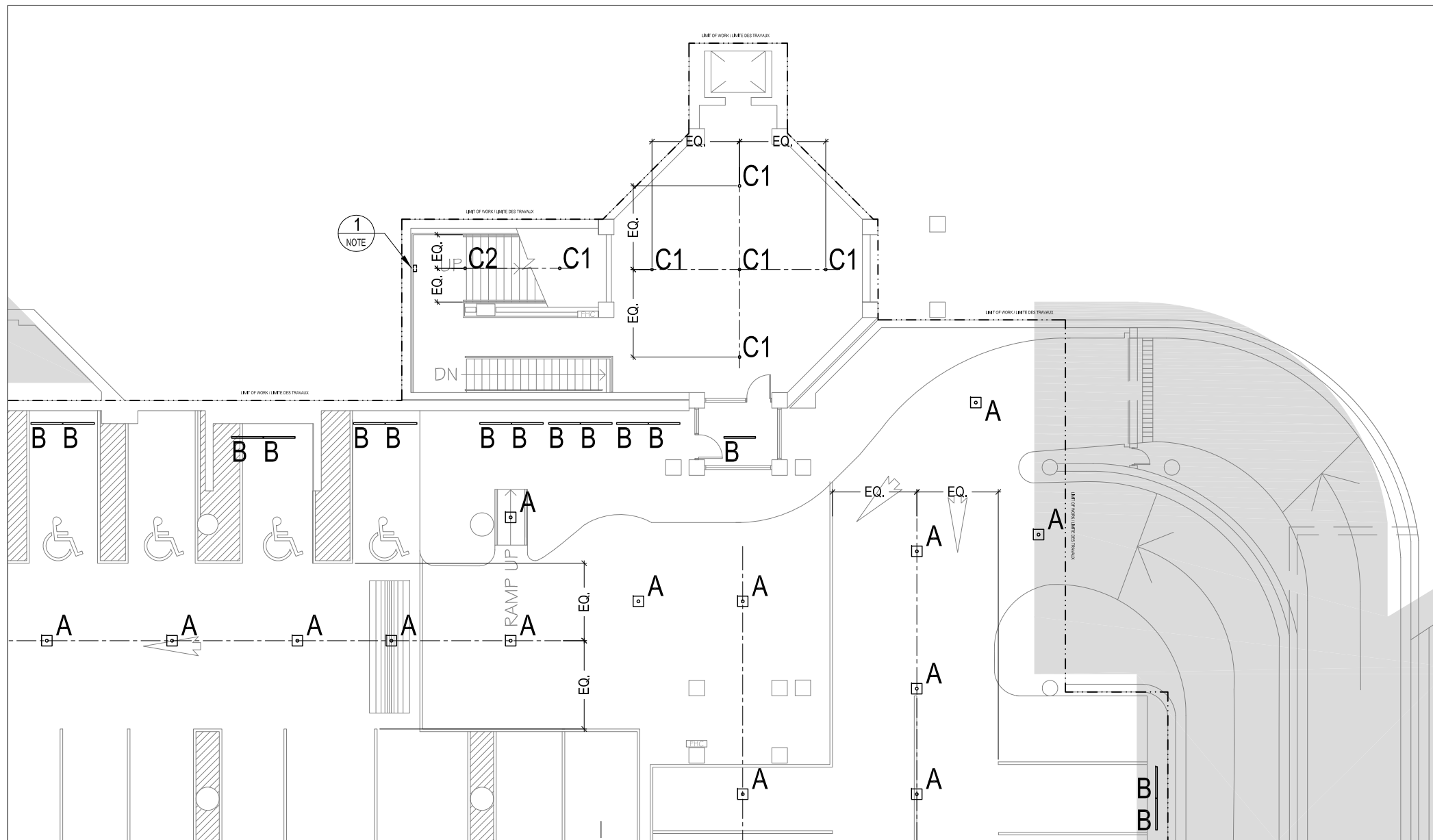


SPECIFIC NOTES

1. REMOVE EXISTING FIXTURE AND CONDUIT TO THE NEAREST JUNCTION BOX.

NOTES SPÉCIFIQUES

1. RETIRER LE LUMINAIRE EXISTANT ET SON CONDUIT JUSQU'À LA BOÎTE DE JONCTION LA PLUS PROCHE



LEGEND / LÉGENDE

- EXISTING SIGNAGE / PANNEAUX DE SIGNALISATION EXISTANT
- NEW FIXTURE TYPE A / LUMINAIRE NOUVEAU TYPE A
- NEW FIXTURE TYPE B 4'-0" / LUMINAIRE NOUVEAU TYPE B 4'-0"
- NEW FIXTURE TYPE B 8'-0" (SUPPLY WITH JOINER ACCESSORY) / LUMINAIRE NOUVEAU TYPE B 8'-0" (FOURNIR AVEC ACCESSOIRE DE JOINT CONTINUE)
- NEW FIXTURE TYPE C1 / LUMINAIRE NOUVEAU TYPE C1
- NEW FIXTURE TYPE C2 / LUMINAIRE NOUVEAU TYPE C2

GENERAL NOTES

1. REMOVE ALL EXISTING LIGHT FIXTURES WITHIN LIMIT OF WORK. CONSERVE ALL POWER FEED AND ACCESSORIES FOR REUSE.
2. SUPPLY AND INSTALL ALL NEW LIGHT FIXTURES AS SHOWN.
3. FIXTURES MUST BE LOCATED AS PER PLAN. IF NOT PERMITTED DUE TO SITE CONDITIONS, ALTERNATIVE LOCATIONS NEED TO BE VALIDATED WITH CLIENT PRIOR TO INSTALLATION.
4. ALL JUNCTION BOXES ARE TO BE CENTERED ON NEW FIXTURES. ADD OR RELOCATE JUNCTION BOXES AND CONDUIT AS REQUIRED.
5. FIXTURES TO BE ALIGNED, BASED ON AXES SHOWN. CONTRACTOR TO RELOCATE MINIMUM NUMBER OF OUTLYING FIXTURES TO ALIGN WITH DOMINANT ALIGNMENT.
6. AT EXISTING SQUARE FIXTURE LOCATIONS, NEWLY INSTALLED FIXTURES TO BE POWERED FROM EXISTING EMERGENCY CIRCUIT. ADDITIONAL CIRCUIT TO THIS LOCATION IS TO BE CAPPED.
7. THIS DRAWING WAS BASED ON PARTIAL SITE REVIEW ONLY. ALL EQUIPMENT, ACCESSORIES, SIZES LOCATIONS AND DETAILS OF INSTALLATIONS TO BE CONFIRMED ON SITE.
8. THESE GENERAL NOTES AND LEGEND APPLY TO ALL DRAWINGS IN THE DRAWING PACKAGE.

NOTES GÉNÉRALES

1. RETIRER TOUS LES LUMINAIRES EXISTANTS DANS LA LIMITE DES TRAVAUX. CONSERVER TOUS LES FILS ET LES ACCESSOIRES D'ALIMENTATION POUR RÉUTILISATION.
2. FOURNIR ET INSTALLER TOUS LES NOUVEAUX LUMINAIRES TEL QU'INDIQUÉ.
3. LES LUMINAIRES DOIVENT ÊTRE SITUÉS À L'EMPLACEMENT DÉMONTRÉ SUR LES PLANS. SI CELA EST IMPOSSIBLE DÙ À DES CONDITIONS DE SITE, LA LOCALISATION ALTERNATIVE DU LUMINAIRE DOIT ÊTRE APPROUVÉE PAR LE CLIENT AVANT SON INSTALLATION.
4. TOUTES LES BOITES À JONCTION DOIVENT ÊTRE CENTRÉES AVEC LES NOUVEAUX LUMINAIRES. AJOUTER OU RELOCALISER LES BOITES À JONCTION ET LES CONDUITS SI REQUIS.
5. LES LUMINAIRES DOIVENT ÊTRE ALIGNÉS SELON LES AXES INDICUÉS. L'ENTREPRENEUR DOIT RELOCALISER MINIMALEMENT LES LUMINAIRES NON ALIGNÉS POUR SUIVRE LA LIGNE DOMINANTE.
6. AUX EMBLEMES DE LUMINAIRES CARRÉS EXISTANTS, LES NOUVEAUX LUMINAIRES DOIVENT ÊTRE CONNECTÉS AU CIRCUIT D'URGENCE EXISTANT. TOUT AUTRE CIRCUIT À L'EMPLACEMENT DOIT ÊTRE RECOUVERT.
7. CE DESSIN EST BASE SUR UN RELEVÉ PARTIEL DU SITE. TOUS LES ÉQUIPEMENTS, ACCESSOIRES, DIMENSIONS ET EMBLEMES DES INSTALLATIONS DOIVENT ÊTRE VALIDER SUR PLACE.
8. CES NOTES GÉNÉRALES ET LEGENDE S'APPLIQUES À TOUS LES DESSINS DANS LE CAHIER DE DESSINS.

PROJECT TITLE / PROJET  
**NGC PARKING**  
 STATIONNEMENT MBAC  
 71-17-001

DRAWING TITLE / TITRE  
**LIGHTING PLAN P2**  
 PLAN D'ÉCLAIRAGE P2

DRAWING NUMBER / DESSIN NO.  
 L71-17-001\_402

SHEET NUMBER / PAGE  
 01/05

ISSUED / ÉMIS LE  
 2017-07-04

SCALE / ÉCHELLE  
 1:500

DRAWN BY /  
 DESSINÉ PAR  
 AS

VERIFIED BY /  
 VÉRIFIÉ PAR  
 CS

REVISIONS / RÉVISIONS

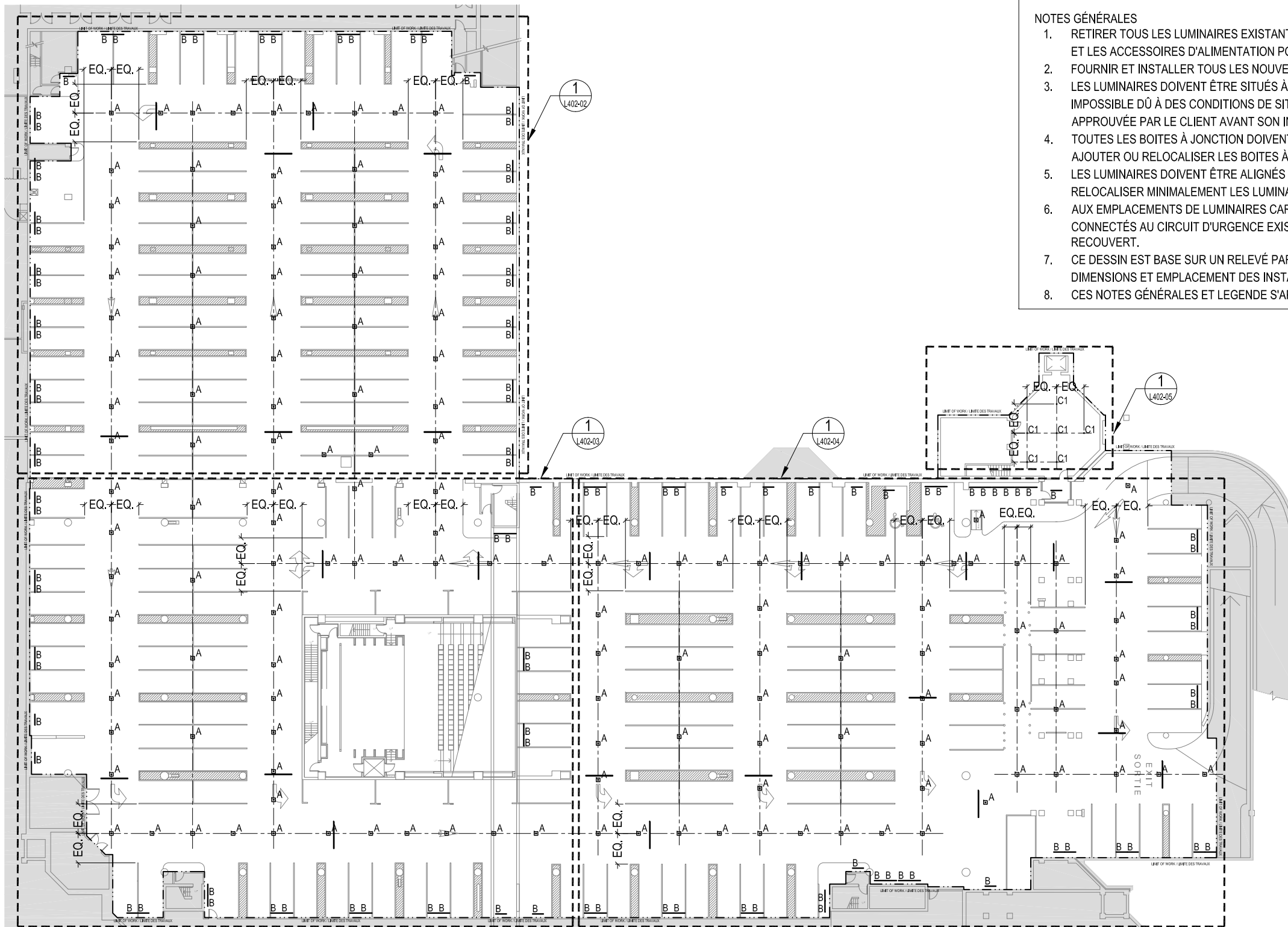
02 FOR TENDER/APPEL D'OFFRES 2017-08-18

01 COORDINATION-2017-07-19

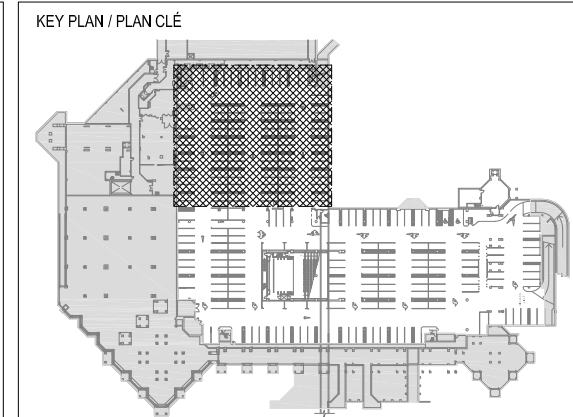
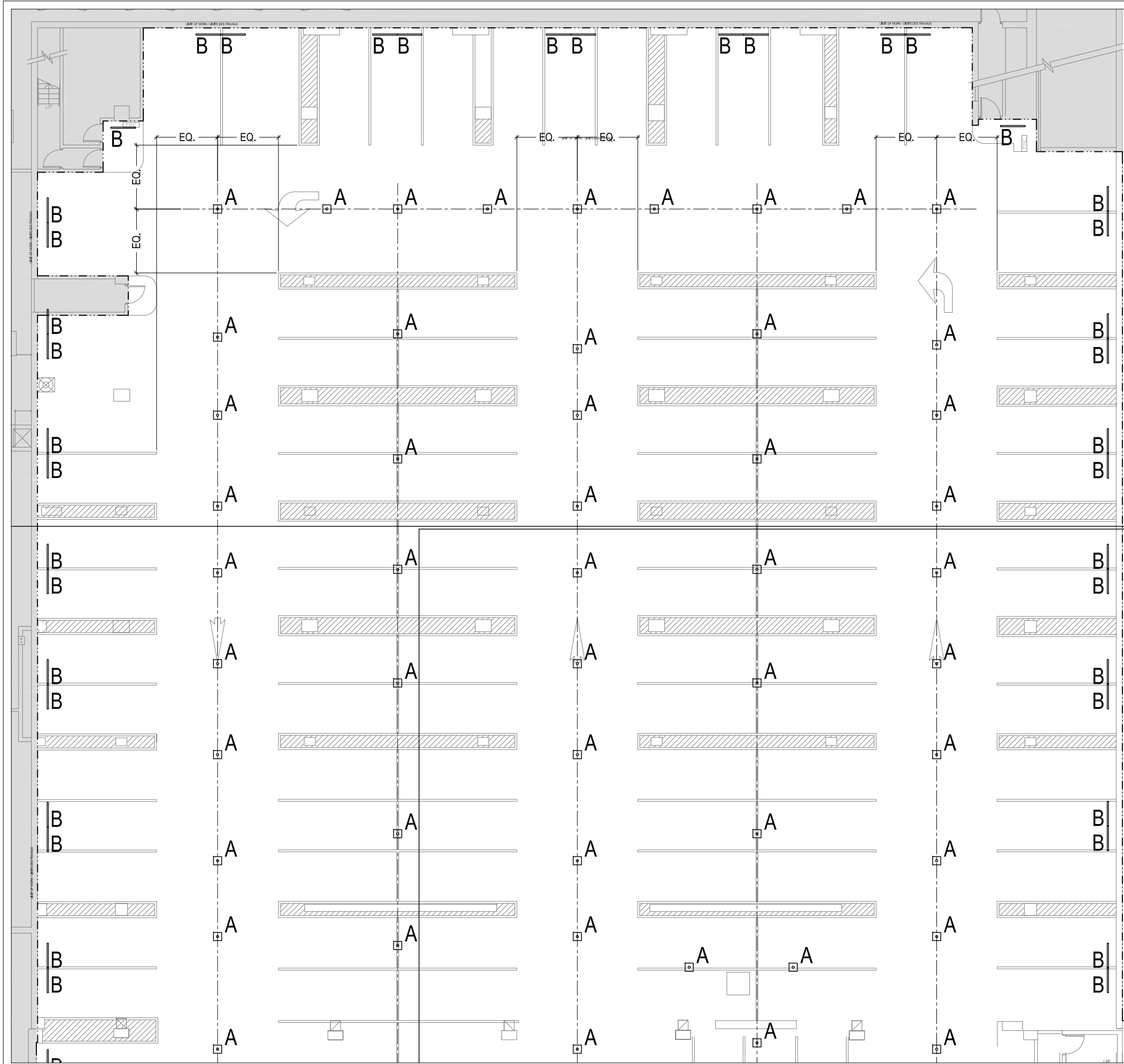
NOTES

**FOR TENDER/  
 POUR APPEL D'OFFRE**

**CS Design**  
 310 Victoria av. suite 408  
 Westmount, QC H3Z 2M9  
 514.507.4744  
 www.designcs.ca







PROJECT TITLE / PROJET  
 NGC PARKING  
 STATIONNEMENT MBAC  
 71-17-001

DRAWING TITLE / TITRE  
 LIGHTING PLAN P2  
 PLAN D'ÉCLAIRAGE P2

DRAWING NUMBER / DESSIN NO.  
 L71-17-001\_402

SHEET NUMBER / PAGE  
 02/05

ISSUED / ÉMIS LE  
 2017-07-04

SCALE / ÉCHELLE  
 1:200

DRAWN BY / DESSINÉ PAR	VERIFIED BY / VÉRIFIÉ PAR
AS	CS

REVISIONS / RÉVISIONS


02 FOR TENDER/APPEL D'OFFRES 2017-08-18

01 COORDINATION-2017-07-19

NOTES

**FOR TENDER/  
POUR APPEL D'OFFRE**

**CS Design**

310 Victoria av. suite 408  
 Westmount, QC H3Z 2M9  
 514.507.4744  
 www.designcs.ca

PROJECT TITLE / PROJET  
 NGC PARKING  
 STATIONNEMENT MBAC  
 71-17-001

DRAWING TITLE / TITRE  
 LIGHTING PLAN P2  
 PLAN D'ÉCLAIRAGE P2

DRAWING NUMBER / DESSIN NO.  
 L71-17-001\_402

SHEET NUMBER / PAGE  
 03/05

ISSUED / ÉMIS LE  
 2017-07-04

SCALE / ÉCHELLE  
 1:200

DRAWN BY /  
 DESSINÉ PAR AS

VERIFIED BY /  
 VÉRIFIÉ PAR CS

REVISIONS / RÉVISIONS

02 FOR TENDER/APPEL D'OFFRES 2017-08-18

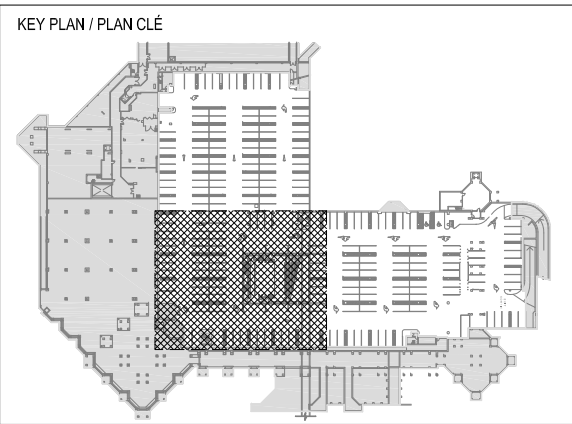
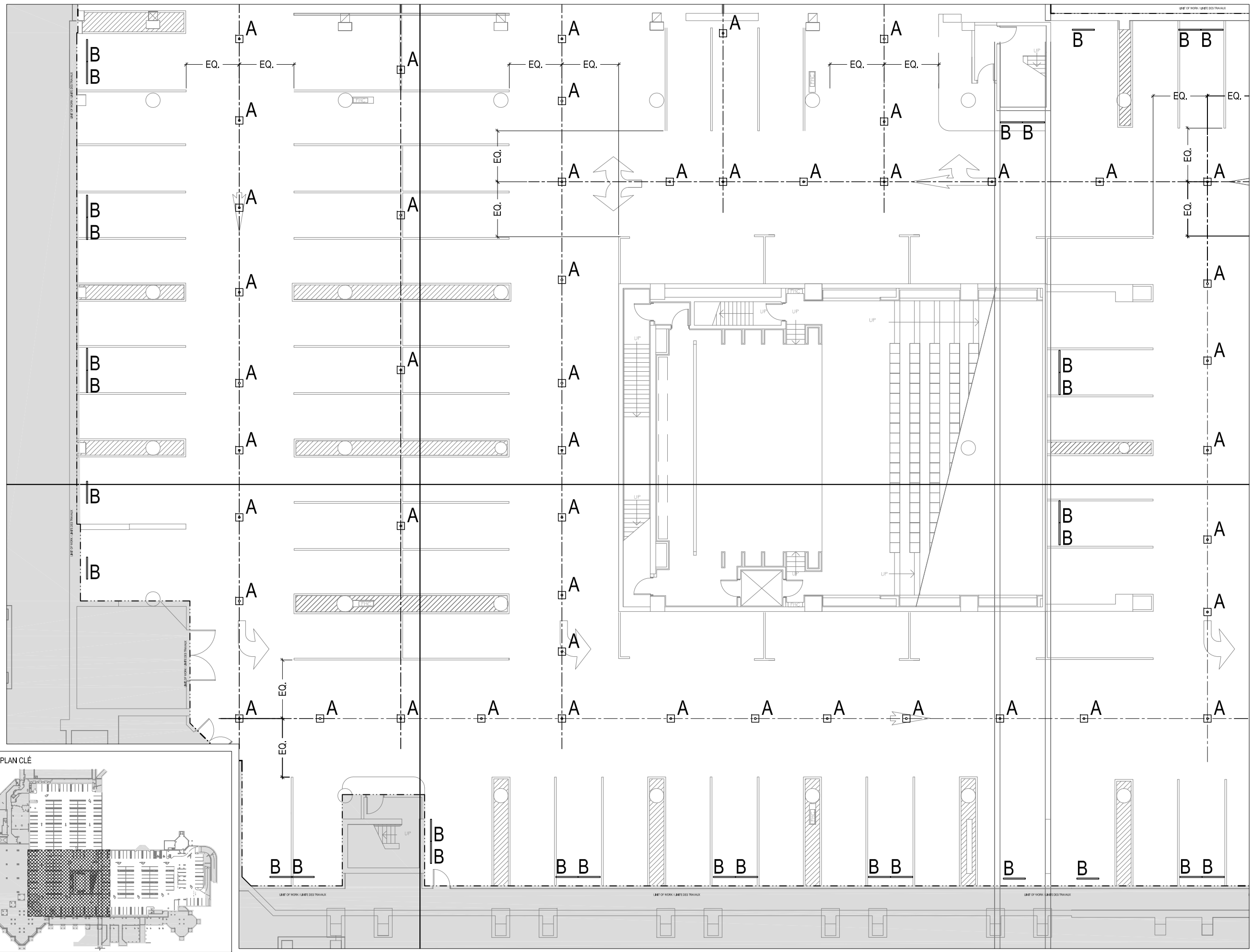
01 COORDINATION-2017-07-19

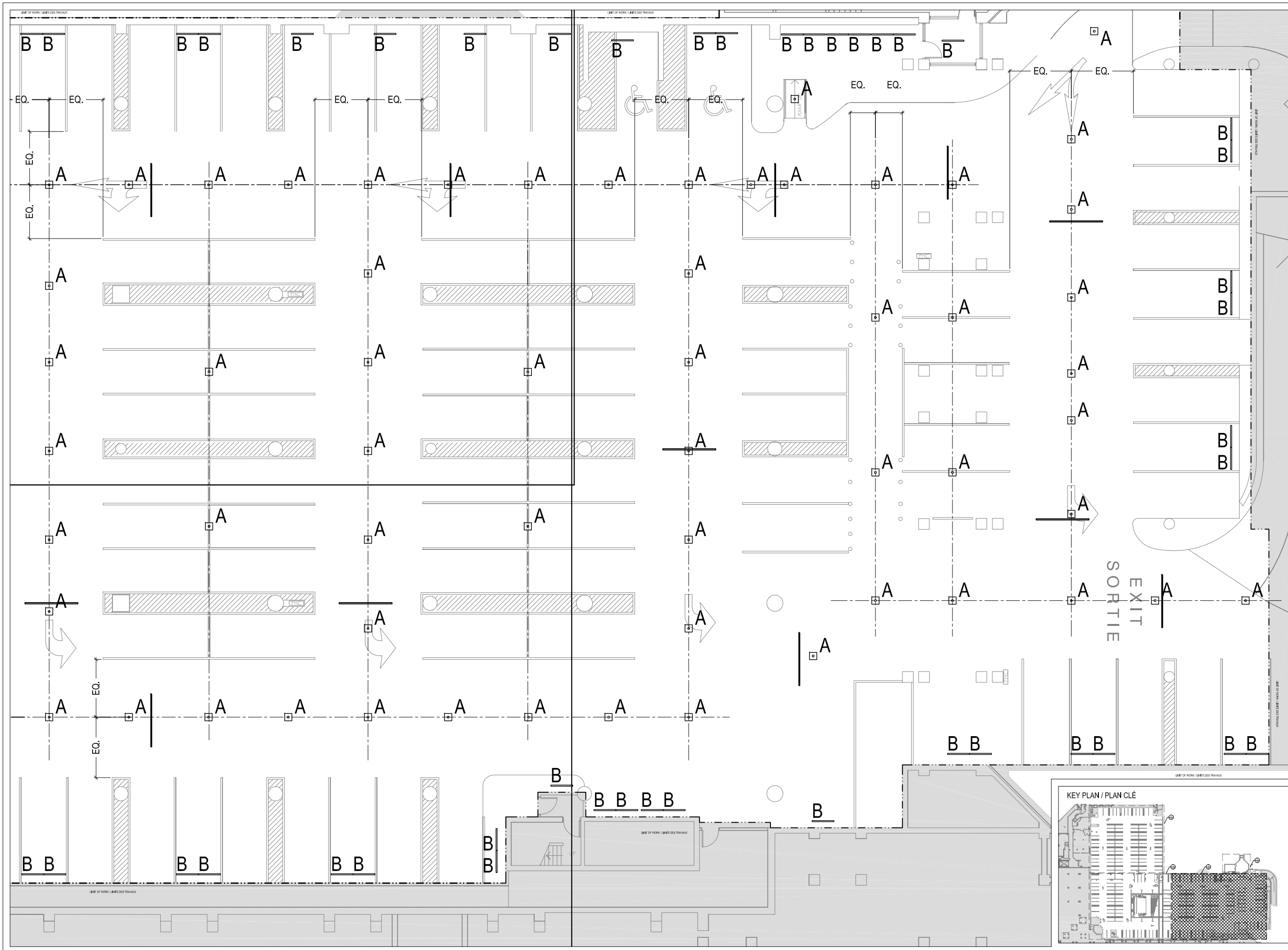
NOTES

**FOR TENDER/  
 POUR APPEL D'OFFRE**

**CS Design**

310 Victoria av. suite 408  
 Westmount, QC H3Z 2M9  
 514.507.4744  
 www.designcs.ca





PROJECT TITLE / PROJET  
 NGC PARKING  
 STATIONNEMENT MBAC  
 71-17-001

DRAWING TITLE / TITRE  
 LIGHTING PLAN P2  
 PLAN D'ÉCLAIRAGE P2

DRAWING NUMBER / DESSIN NO.  
 L71-17-001-402

SHEET NUMBER / PAGE  
 04/05

ISSUED / ÉMIS LE  
 2017-07-04

SCALE / ÉCHELLE  
 1:200

DRAWN BY / DESSINÉ PAR	VERIFIED BY / VÉRIFIÉ PAR
AS	CS

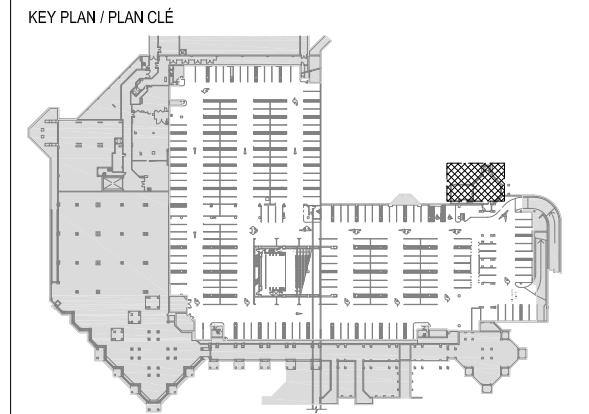
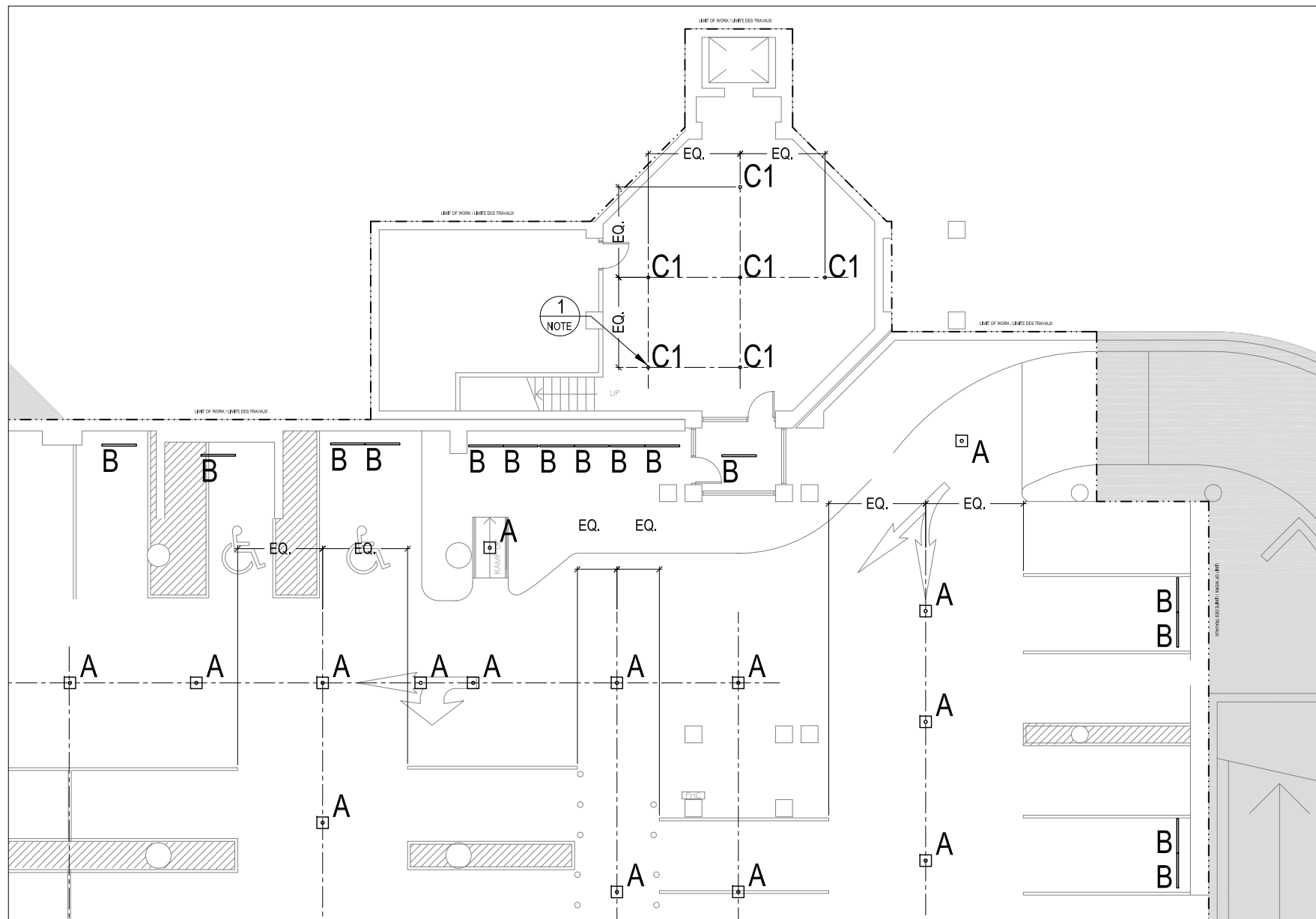
REVISIONS / RÉVISIONS


02 FOR TENDER/APPEL D'OFFRES 2017-08-18  
 01 COORDINATION-2017-07-19

NOTES

**FOR TENDER/  
POUR APPEL D'OFFRE**

**CS Design**  
 310 Victoria av. suite 408  
 Westmount, QC H3Z 2M9  
 514.507.4744  
 www.designcs.ca



**SPECIFIC NOTES**

1. NEW POWER FEED TO THIS LOCATION; CONDUIT LOCATION TO BE APPROVED BY THE CLIENT AND MUST BE PAINTED OUT TO MATCH EXISTANT CONCRETE FINISH. FIXTURES AT THIS LOCATION SHOULD BE PLACED ON THE SAME CIRCUIT AS THE OTHER FIXTURES TYPE C1.

**NOTES SPÉCIFIQUES**

1. NOUVELLE ALIMENTATION DOIT ÊTRE RAJOUTÉE; LA LOCALISATION DU CONDUIT DOIT ÊTRE APPROUVÉE PAR LE CLIENT ET LE CONDUIT DOIT ÊTRE PEINT AFIN D'ÊTRE DE M<sup>ME</sup> COULEUR QUE LE BÉTON. LE LUMINAIRE DOIT ÊTRE ALIMENTÉ POUR LE MÊME CIRCUIT QUE LES LUMINAIRES TYPE C1 ADJACENTS.

PROJECT TITLE / PROJET  
 NGC PARKING  
 STATIONNEMENT MBAC  
 71-17-001

DRAWING TITLE / TITRE  
 LIGHTING PLAN P2  
 PLAN D'ÉCLAIRAGE P2

DRAWING NUMBER / DESSIN NO.  
 L71-17-001\_402

SHEET NUMBER / PAGE  
 05/05

ISSUED / ÉMIS LE  
 2017-07-04

SCALE / ÉCHELLE  
 1:200

DRAWN BY / DESSINÉ PAR	VERIFIED BY / VÉRIFIÉ PAR
AS	CS

REVISIONS / RÉVISIONS


02 FOR TENDER/APPEL D'OFFRES 2017-08-18

01 COORDINATION-2017-07-19

NOTES

**FOR TENDER/  
POUR APPEL D'OFFRE**

**CS Design**  
 310 Victoria av. suite 408  
 Westmount, QC H3Z 2M9  
 514.507.4744  
 www.designcs.ca