



Appel d'Offres (AO)

Travaux de remplacement éclairage du stationnement étagé

N° de référence : NGC112012

N° de référence d'Achats et ventes : PW-17-00792061

18 septembre 2017

ADDENDA n° 1

Cet addenda fait partie des documents contractuels et doit être lu, interprété et coordonné avec toutes les autres pièces. Tous les coûts rattachés au contenu de ce document doivent être inclus à la somme totale du contrat. Accusez réception de cet addenda en insérant son numéro et la date sur le formulaire de soumission, plus précisément à l'article G.2.

1. Dans le document français seulement : Section C.3.1 est maintenant remplacé par le texte suivant :

C.3.1 Pendant hors des heures à partir de 18h à 06h et 20h30 à 06h le jeudi. Si l'entrepreneur décide de travailler le soir, les week-ends ou les jours fériés, il devra donner à l'agent de projet un avis de 72 heures avant le changement.
2. EN RÉFÉRENCE AU PLAN L71-17-001-401 P.01 ET PLAN L71-17-001-402 P.01
Ajouter la note #9 lisant : « La hauteur d'installation des nouveaux luminaires doit être le même que les luminaires existants. »
3. EN RÉFÉRENCE AU PLAN L71-17-001-401 P.05
Ajouter la note #2 lisant : « Ne pas retirer les luminaires linéaires existants dans ce corridor »
Voir le dessin ci-joint pour précision quant au corridor en référence.
4. **Résultats de l'examen des équivalents**

TYPE	POINT DE NON ÉQUIVALENCE	CRITÈRES PRÉSENTÉS DANS LA DEMANDE DE SOUMISSION
LITHONIA – OPTION 1, DE TYPE A	INDICE DE RENDU DE COULEUR (IRC) 70 @4000K	IRC 80+@4000K
	GARANTIE SUR 5 ANS	GARANTIE SUR 10 ANS
LITHONIA – OPTION 2, DE TYPE A	IRC 70	IRC 80+
	GARANTIE SUR 5 ANS	GARANTIE SUR 10 ANS



TYPE	POINT DE NON ÉQUIVALENCE	CRITÈRES PRÉSENTÉS DANS LA DEMANDE DE SOUMISSION
VISIONAIRE LIGHTING, DE TYPE A	GARANTIE SUR 5 ANS	GARANTIE SUR 10 ANS
	IRC 70	IRC 80+
	La source diodique n'est pas blindée ni protégée contre une lueur directe, ce qui accroît le risque d'éblouissement dans ce type d'application.	Ici, il s'agit de la technologie WaveMax; en outre, l'ensemble comporte une lentille acrylique.
	TEMPÉRATURE MINIMALE D'EXPLOITATION, À -40 DEGRÉS C; AUCUNE VALEUR MAXIMALE N'EST DISPONIBLE.	TEMPÉRATURE D'EXPLOITATION, COMME SUIVANT : ENTRE -28 °C ET -35 °C
EATON, DE TYPE A	GARANTIE SUR 5 ANS	GARANTIE SUR 10 ANS
	IRC 70	IRC 80+
	La source diodique n'est pas blindée ni protégée contre une lueur directe, ce qui accroît le risque d'éblouissement dans ce type d'application.	Ici, il s'agit de la technologie WaveMax; en outre, l'ensemble comporte une lentille acrylique.
BEACON OPTION 1, DE TYPE A	TEMPÉRATURE MINIMALE D'EXPLOITATION NON-INDIQUÉE	TEMPÉRATURE D'EXPLOITATION, COMME SUIVANT : ENTRE -28 °C ET -35 °C
	GARANTIE SUR 5 ANS	GARANTIE SUR 10 ANS
	INDICE DE PROTECTION NON-INDIQUÉ	IP 66
	IRC 70	IRC 80+
	La source diodique n'est pas blindée ni protégée contre une lueur directe, ce qui accroît le risque d'éblouissement dans ce type d'application.	Ici, il s'agit de la technologie WaveMax; en outre, l'ensemble comporte une lentille acrylique.
BEACON OPTION 2, DE TYPE A	TEMPÉRATURE DE COULEUR AMBER OU ROUGE-ORANGÉ	4000K CCT
	GARANTIE SUR 5 ANS	GARANTIE SUR 10 ANS
	INDICE DE PROTECTION NON INDIQUÉ	IP 66
ÉCLAIRAGE EE, DE TYPE A	IP 54	IP 66
	GARANTIE SUR 5 ANS	GARANTIE SUR 10 ANS
	SORTIE EN LUMENS : 5 900 LM	SORTIE EN LUMENS : 7 500 LM
	CCT DE 5 000 K	CCT DE 4 000 K
	DISTRIBUTION PHOTOMÉTRIQUE NON DISPONIBLE	
	AUCUNE INDICATION ICI	POUR SUPPORTER LES DONNÉES EN RAPPORT AVEC LA DURÉE DE VIE UTILE DES LAMPES, L'ON SE DEVRA DE PRÉSENTER LES RÉSULTATS DES ESSAIS SUIVANTS : LM80 ET TM21.

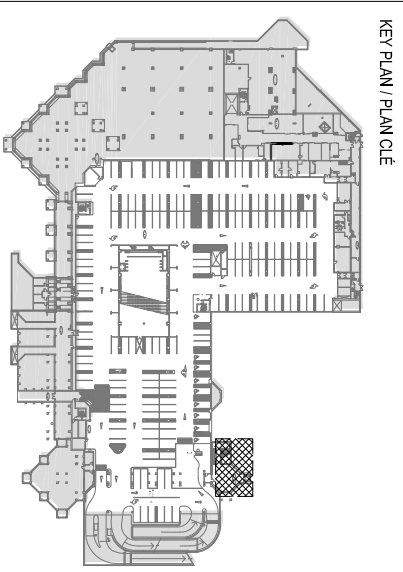


TYPE	POINT DE NON ÉQUIVALENCE	CRITÈRES PRÉSENTÉS DANS LA DEMANDE DE SOUMISSION
PHILIPS, DE TYPE A	IRC 70	IRC 80+
	GARANTIE SUR 5 ANS	GARANTIE SUR 10 ANS
	La source diodique n'est pas blindée ni protégée contre une lueur directe, ce qui accroît le risque d'éblouissement dans ce type d'application.	Ici, il s'agit de la technologie WaveMax; en outre, l'ensemble comporte une lentille acrylique.
	Les valeurs de candela de crête se trouvent entre 60 et 80 degrés, ce qui accroît le risque d'éblouissement.	Candéla de crête, établie à 45 degrés
LITHONIA – OPTION 1, DE TYPE B	TEMPÉRATURE D'EXPLOITATION, COMME SUIVANT : ENTRE -20 °C ET -40 °C	TEMPÉRATURE D'EXPLOITATION, COMME SUIVANT : ENTRE -28 °C ET -35 °C
	GARANTIE SUR 5 ANS	GARANTIE SUR 10 ANS
LITHONIA – OPTION 2, DE TYPE B	TEMPÉRATURE D'EXPLOITATION, COMME SUIVANT : ENTRE -20 °C ET -30 °C	TEMPÉRATURE D'EXPLOITATION, COMME SUIVANT : ENTRE -28 °C ET -35 °C
	GARANTIE SUR 5 ANS	GARANTIE SUR 10 ANS
PACO LIGHTING, DE TYPE B	TEMPÉRATURE MINIMALE D'EXPLOITATION NON-INDIQUÉE	TEMPÉRATURE D'EXPLOITATION, COMME SUIVANT : ENTRE -28 °C ET -35 °C
	GARANTIE SUR 5 ANS	GARANTIE SUR 10 ANS
	INDICE DE PROTECTION NON-INDIQUÉ	IP 66
	IRC NON INDIQUÉ	IRC 80+
EATON, DE TYPE B et BB	GARANTIE SUR 5 ANS	GARANTIE SUR 10 ANS
	TEMPÉRATURE MINIMALE D'EXPLOITATION NON-INDIQUÉE	TEMPÉRATURE D'EXPLOITATION, COMME SUIVANT : ENTRE -28 °C ET -35 °C
HUBBELL, DE TYPE B	GARANTIE SUR 5 ANS	GARANTIE SUR 10 ANS
	TEMPÉRATURE MINIMALE D'EXPLOITATION NON-INDIQUÉE	TEMPÉRATURE D'EXPLOITATION, COMME SUIVANT : ENTRE -28 °C ET -35 °C
ÉCLAIRAGE EE, DE TYPE B	INDICE DE PROTECTION NON-INDIQUÉ	IP 20
	GARANTIE SUR 5 ANS	GARANTIE SUR 10 ANS
	AUCUNE INDICATION ICI	POUR SUPPORTER LES DONNÉES EN RAPPORT AVEC LA DURÉE DE VIE UTILE DES LAMPES, L'ON SE DEVRA DE PRÉSENTER LES RÉSULTATS DES ESSAIS SUIVANTS : LM80 ET TM21.
PHILIPS, DE TYPE B	TEMPÉRATURE MINIMALE D'EXPLOITATION, À -20 DEGRÉS C; AUCUNE VALEUR MAXIMALE N'EST DISPONIBLE.	TEMPÉRATURE D'EXPLOITATION, COMME SUIVANT : ENTRE -28 °C ET -35 °C
	GARANTIE SUR 5 ANS	GARANTIE SUR 10 ANS
LAMPE DIODIQUE BRAMAL, DE TYPE B	IL S'AGIT ICI D'UNE LAMPE À RÉFECTION DIODIQUE ET NON D'UN LUMINAIRE DIODIQUE.	

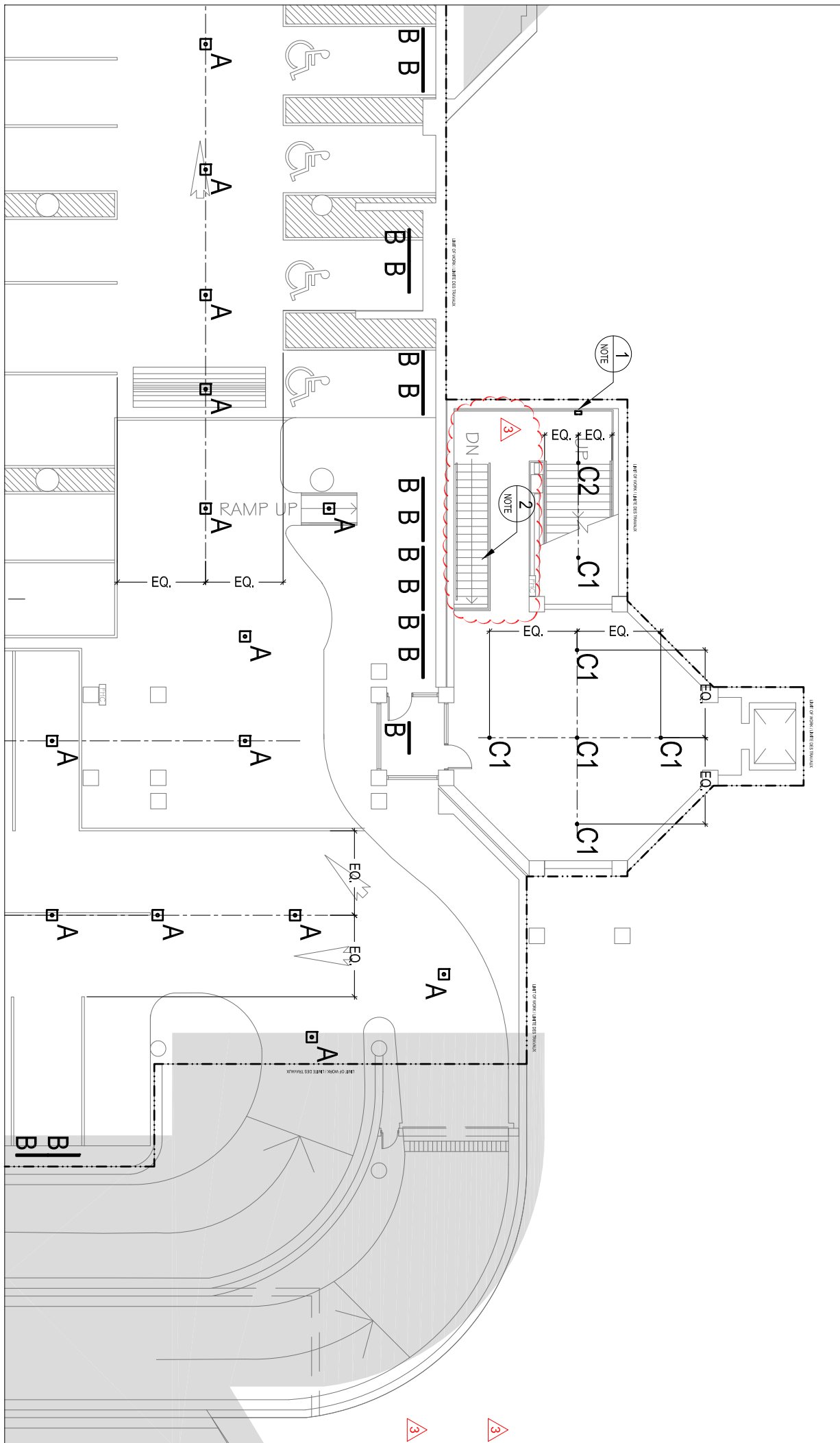


TYPE	POINT DE NON ÉQUIVALENCE	CRITÈRES PRÉSENTÉS DANS LA DEMANDE DE SOUMISSION
SPECTRUM LIGHTING, DE TYPE C1/C2	DÉMONTRER QUE LE TRANSFORMATEUR ABAISSEUR DOIT ÊTRE INTÉGRÉ AU LUMINAIRE	
	PAS DE CERTIFICATION cUL	cUL
	GARANTIE NON-INDIQUÉE	GARANTIE SUR 5 ANS
EATON, DE TYPE C1	ACCEPTABLE si le transformateur abaisseur est intégré au luminaire et que la garantie de celui-ci et le même que le luminaire	
EATON, DE TYPE C2	ACCEPTABLE si le transformateur abaisseur est intégré au luminaire et que la garantie de celui-ci et le même que le luminaire	
CONTECH, DE TYPE C1/C2	ACCEPTABLE	
PHILIPS, DE TYPE C1/C2	TENSION D'EXPLOITATION, COMME SUIT : 120V/277V	LA TENSION DE 347 VOLTS DEVRA TENIR COMPTE DES CONDITIONS EXISTANTES.

PROJECT TITLE / PROJET
 NGC PARKING
 STATIONNEMENT MBAC
 71-17-001



KEY PLAN / PLAN CLÉ



- SPECIFIC NOTES**
1. REMOVE EXISTING FIXTURE AND CONDUIT TO THE NEAREST JUNCTION BOX.
 2. DO NOT REMOVE EXISTING LINEAR FIXTURES IN THIS CORRIDOR.

- NOTES SPÉCIFIQUES**
1. RETIRER LE LUMINAIRE EXISTANT ET SON CONDUIT JUSQU'À LA BOÎTE DE JONCTION LA PLUS PROCHE
 2. NE PAS RETIRER LES LUMINAIRES LINÉAIRES EXISTANTS DANS CE CORRIDOR.

DRAWN BY /
 Dessiné par AS

VERIFIED BY /
 Vérifié par CS

REVISIONS / RÉVISIONS

- 03 ADDENDA_01 2017-09-14
- 02 FOR TENDER/APPEL D'OFFRES 2017-08-18
- 01 COORDINATION-2017-07-19

NOTES

**FOR TENDER /
 POUR APPEL D'OFFRE**

CS Design

310 Victoria av. suite 408
 Westmount, QC H3Z 2M9
 514.507.4744
 www.designcs.ca