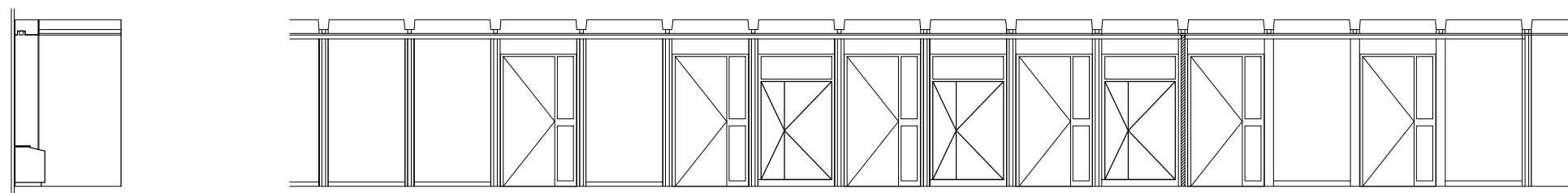


- Blocs prises au sol à déposer
- Placards à découper
- Portes à déposer
- Portes à condamner et bloquer



© 2004 Tous droits réservés.  
Ce dessin est la propriété de Sa Majesté la reine du Canada  
telle que représentée par le ministre des Affaires étrangères. Toute  
reproduction ou distribution est interdite sans son autorisation écrite.

consultants | consultants

**ATELIER DE L'ILE**  
89, rue du Faubourg Saint Antoine | 75012 PARIS  
T: 01 48 06 22 00

architect | architecte

project manager | chef de projet **Dominique Brard**

project number | numéro de projet

E  
D  
C  
B

A Plans pour appel d'offre

revision description date initial | révision description date initiales



americas region | région des américaines

drawing title | titre du projet

**UNESCO**  
**Aménagement de bureaux**  
**8ème étage**  
1, rue Miollis - 75015 PARIS

drawing title | titre du dessin

**PLAN 8EME ETAGE**  
Etat existant

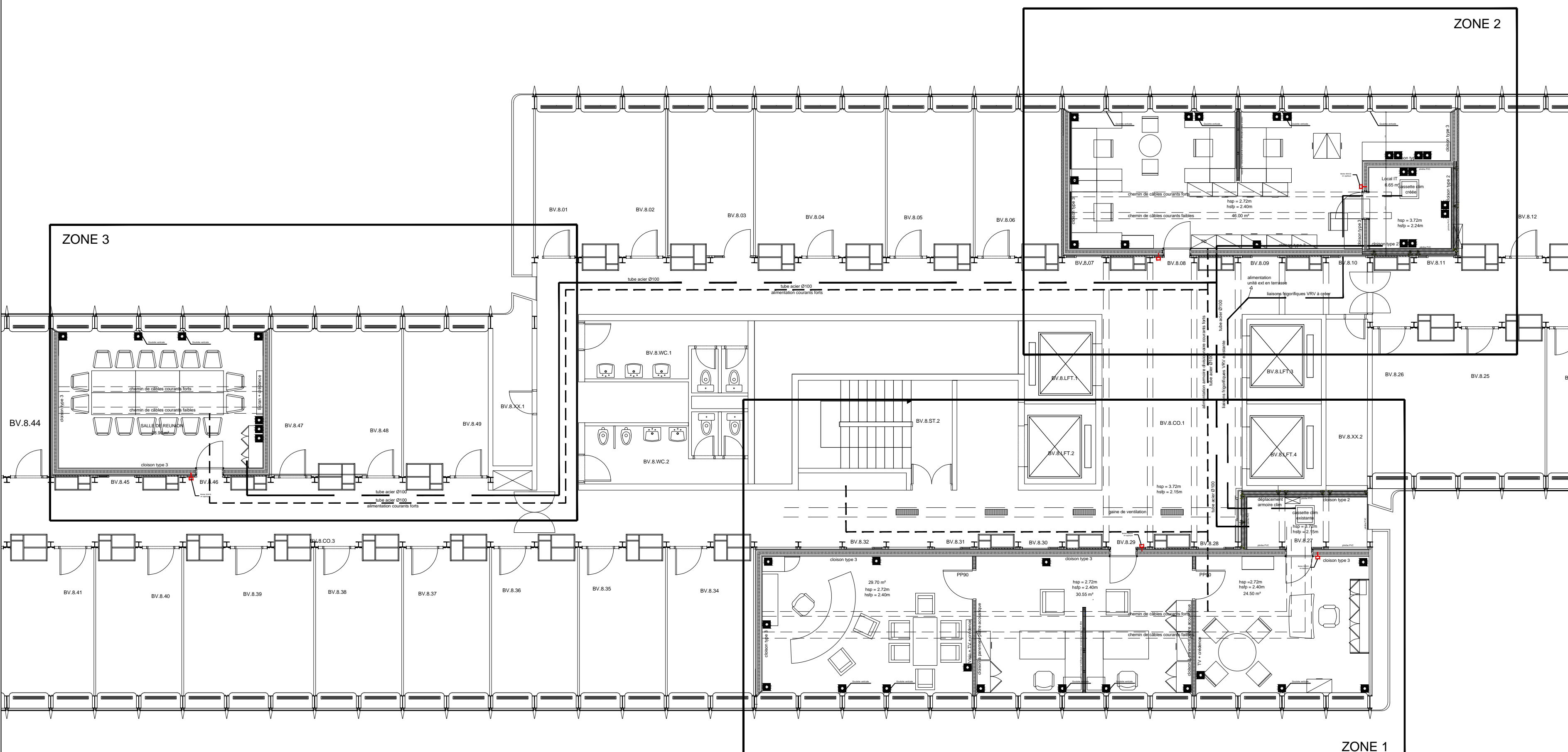
architect | architecte **Atelier de l'ile**

project manager | gestionnaire de projet **Dominique Brard**

scale | échelle **1-100**

date | date **août 2017**

drawing number | numéro du dessin  
**DCE - ARC - PAE - 001**



© 2004 Tous droits réservés.  
 Ce dessin est la propriété de Sa Majesté la reine du chef du Canada  
 telle que représentée par le ministre des Affaires étrangères. Toute  
 reproduction ou distribution est interdite sans son autorisation écrite.

consultants | consultants  
**ATELIER DE L'ILE**  
 89, rue du Faubourg Saint Antoine I 75012 PARIS  
 T: 01 48 06 22 00

architect | architecte  
 project manager | chef de projet **Dominique Brard**  
 project number | numéro de projet

E  
 D  
 C  
 B

A Plans pour appel d'offre  
 revision description date initial | révision description date initiales



americas region | région des américaines  
 project title | titre du projet

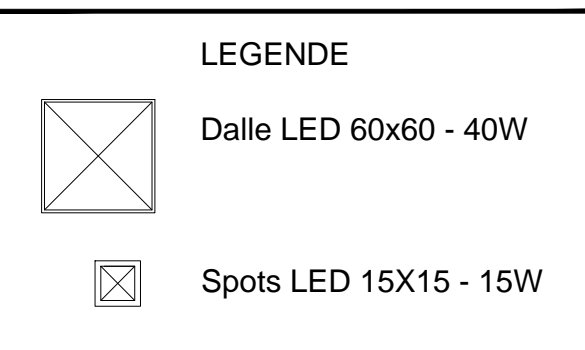
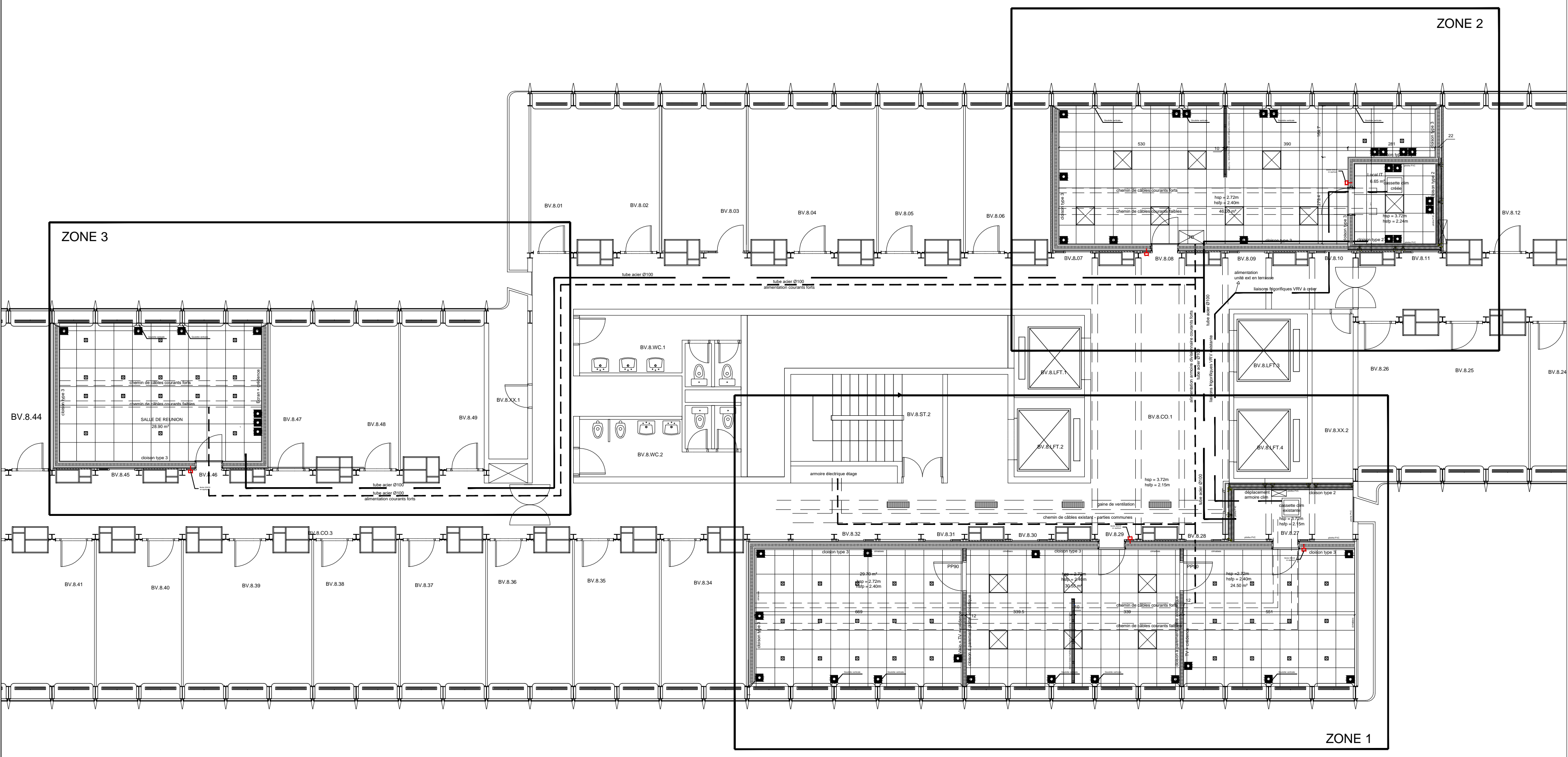
**UNESCO**  
**Aménagement de bureaux**  
**8ème étage**  
 1, rue Miollis - 75015 PARIS

drawing title | titre du dessin  
**PLAN 8EME ETAGE**  
 Etat projeté

architect | architecte **Atelier de l'Ile**  
 project manager | gestionnaire de projet **Dominique Brard**

scale | échelle **1-100**  
 date | date **août 2017**

drawing number | numéro du dessin  
**DCE - ARC - PAP - 002**



© 2004 Tous droits réservés.  
Ce dessin est la propriété de Sa Majesté la reine du chef du Canada telle que représentée par le ministre des Affaires étrangères. Toute reproduction ou distribution est interdite sans son autorisation écrite.

consultants | consultants

**ATELIER DE L'ILE**  
89, rue du Faubourg Saint Antoine | 75012 PARIS  
T: 01 48 06 22 00

architect | architecte

project manager | chef de projet **Dominique Brard**

project number | numéro de projet

E  
D  
C  
B

A Plans pour appel d'offre

revision description date initial | révision description date initiales



americas region | région des américaines

drawing title | titre du projet

**UNESCO**  
**Aménagement de bureaux**  
**8ème étage**  
1, rue Miollis - 75015 PARIS

drawing title | titre du dessin

**PLAN 8EME ETAGE**  
**PLAN PLAFOND - ECLAIRAGE**

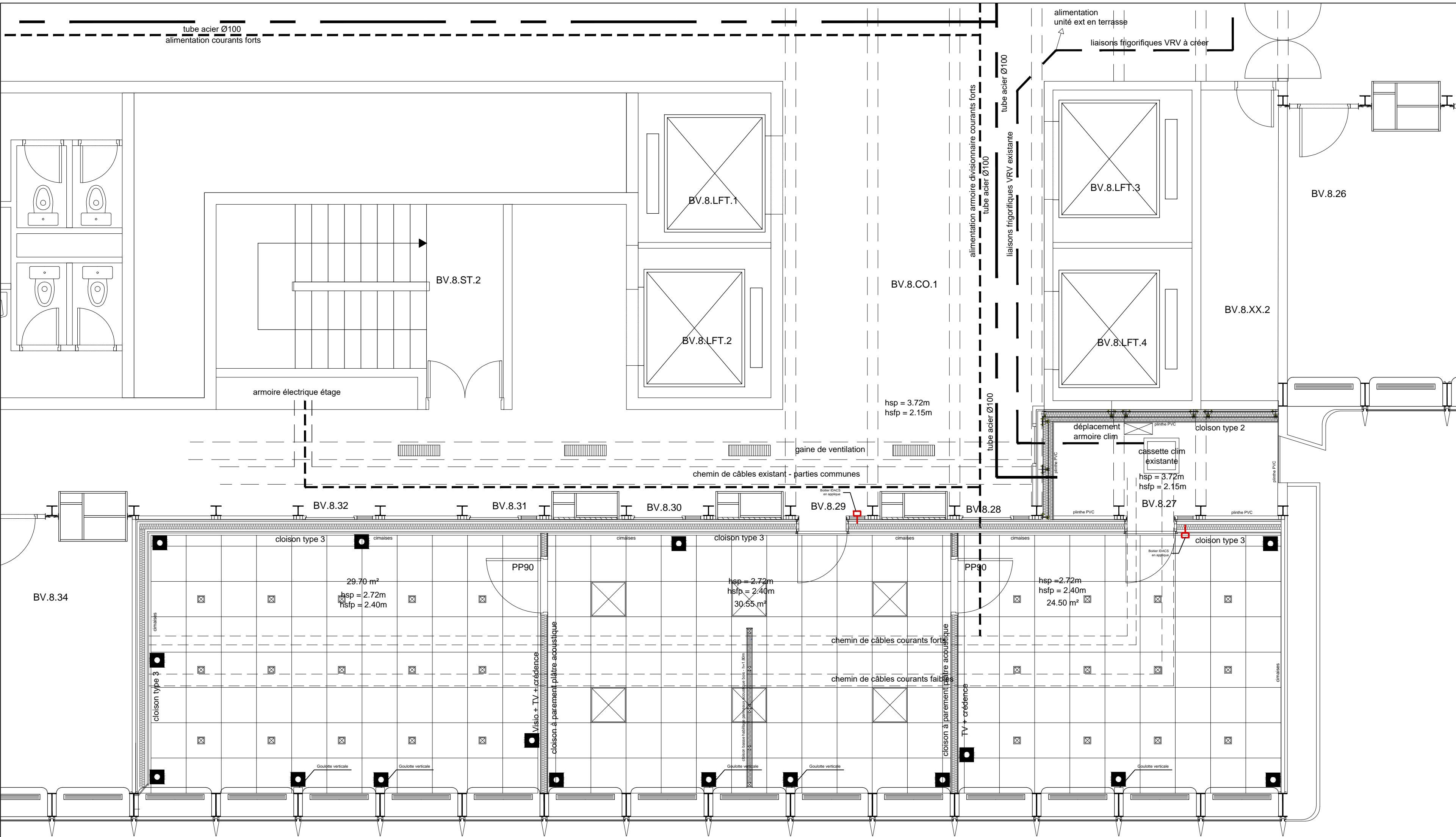
architect | architecte **Atelier de l'Ile**

project manager | gestionnaire de projet **Dominique Brard**

scale | échelle **1-100**

date | date **août 2017**

drawing number | numéro du dessin  
**DCE - ARC - PAP - 003**



© 2004 Tous droits réservés.  
 Ce dessin est la propriété de Sa Majesté la reine du chef du Canada  
 telle que représentée par le ministre des Affaires étrangères. Toute  
 reproduction ou distribution est interdite sans son autorisation écrite.

consultants | consultants  
**ATELIER DE L'ILE**  
 89, rue du Faubourg Saint Antoine | 75012 PARIS  
 T: 01 48 06 22 00

architect | architecte  
 project manager | chef de projet **Dominique Brard**  
 project number | numéro de projet

E							
D							
C							
B							
A Plans pour appel d'offre							
revision	description	date	initial	révision	description	date	initiales



americas region | région des américaines

project title | titre du projet  
**UNESCO**  
**Aménagement de bureaux**  
**8ème étage**  
 1, rue Miollis - 75015 PARIS

drawing title | titre du dessin  
**PLAN 8EME ETAGE**  
 ZONE 1

architect | architecte **Atelier de l'ile**  
 project manager | gestionnaire de projet **Dominique Brard**  
 scale | échelle **1-50**  
 date | date **août 2017**  
 drawing number | numéro du dessin  
**DCE - ARC - PAP - 004**



© 2004 Tous droits réservés.  
 Ce dessin est la propriété de Sa Majesté la reine du chef du Canada  
 telle que représentée par le ministre des Affaires étrangères. Toute  
 reproduction ou distribution est interdite sans son autorisation écrite.

consultants | consultants

**ATELIER DE L'ILE**  
 89, rue du Faubourg Saint Antoine | 75012 PARIS  
 T: 01 48 06 22 00

architect | architecte

project manager | chef de projet

project number | numéro de projet

E  
 D  
 C  
 B  
 A Plans pour appel d'offre

revision description date initial | révision description date initiales



americas region | région des amériques

project title | titre du projet

**UNESCO**  
 Aménagement de bureaux  
 8ème étage

drawing title | titre du dessin

**PLAN BUREAUX**  
**ZONE 2**

architect | architecte **Atelier de l'île**

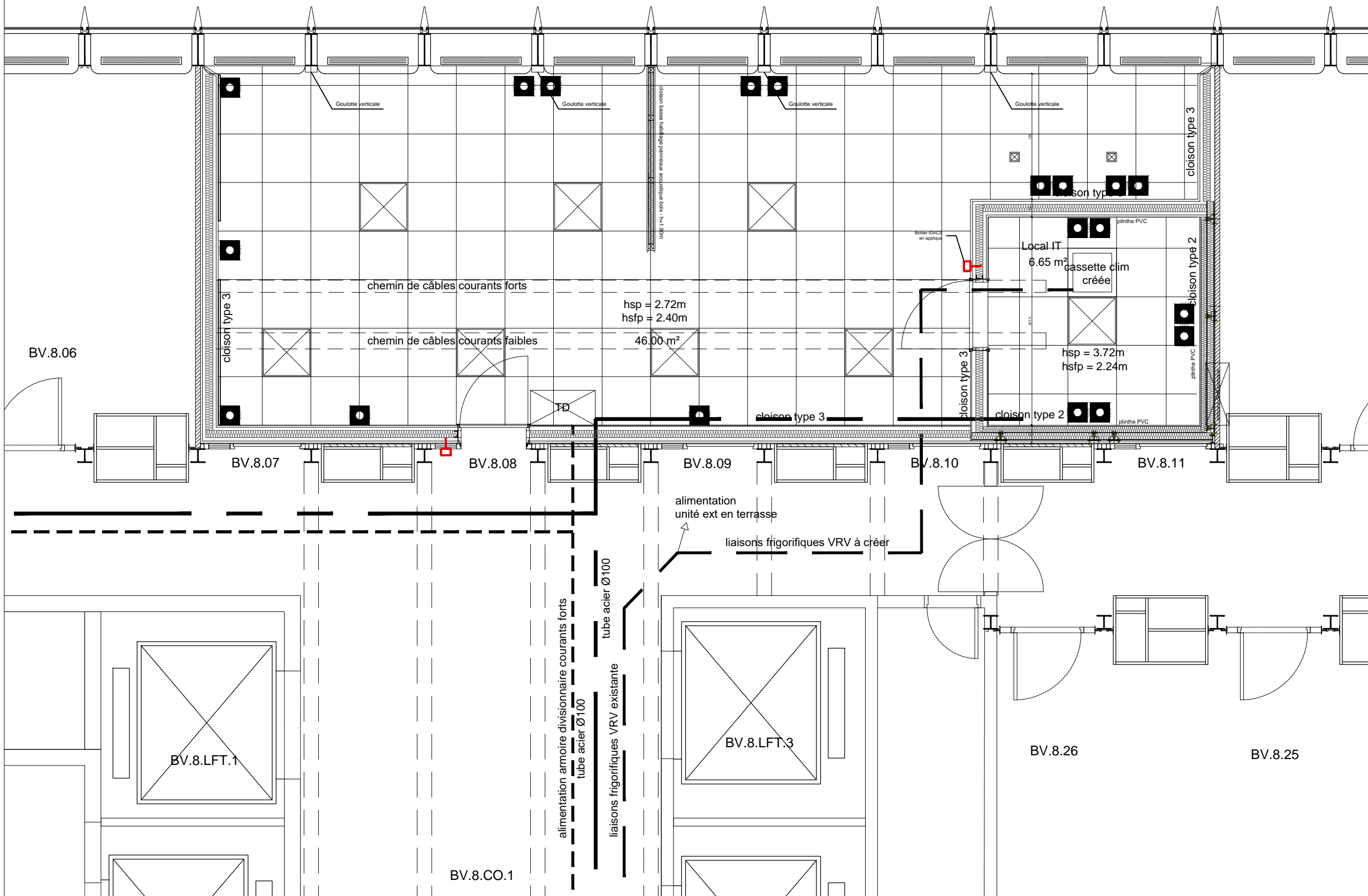
project manager | gestionnaire de projet **D. Brard**

scale | échelle **1-50**

date | date **août 2017**

drawing number | numéro du dessin

**DCE - ARC - PAP- 005**



© 2004 Tous droits réservés.  
Ce dessin est la propriété de Sa Majesté la reine du chef du Canada  
telle que représentée par le ministre des Affaires étrangères. Toute  
reproduction ou distribution est interdite sans son autorisation écrite.

consultants | consultants

**ATELIER DE L'ILE**

89, rue du Faubourg Saint Antoine | 75012 PARIS  
T: 01 48 06 22 00

architect | architecte

project manager | chef de projet

project number | numéro de projet

E

D

C

B

A Plans pour appel d'offre

revision description date initial | révision description date initiales



americas region | région des amériques

project title | titre du projet

**UNESCO**  
Aménagement de bureaux  
8ème étage

drawing title | titre du dessin

**PLAN SALLE DE REUNION  
ZONE 3**

architect | architecte **Atelier de l'île**

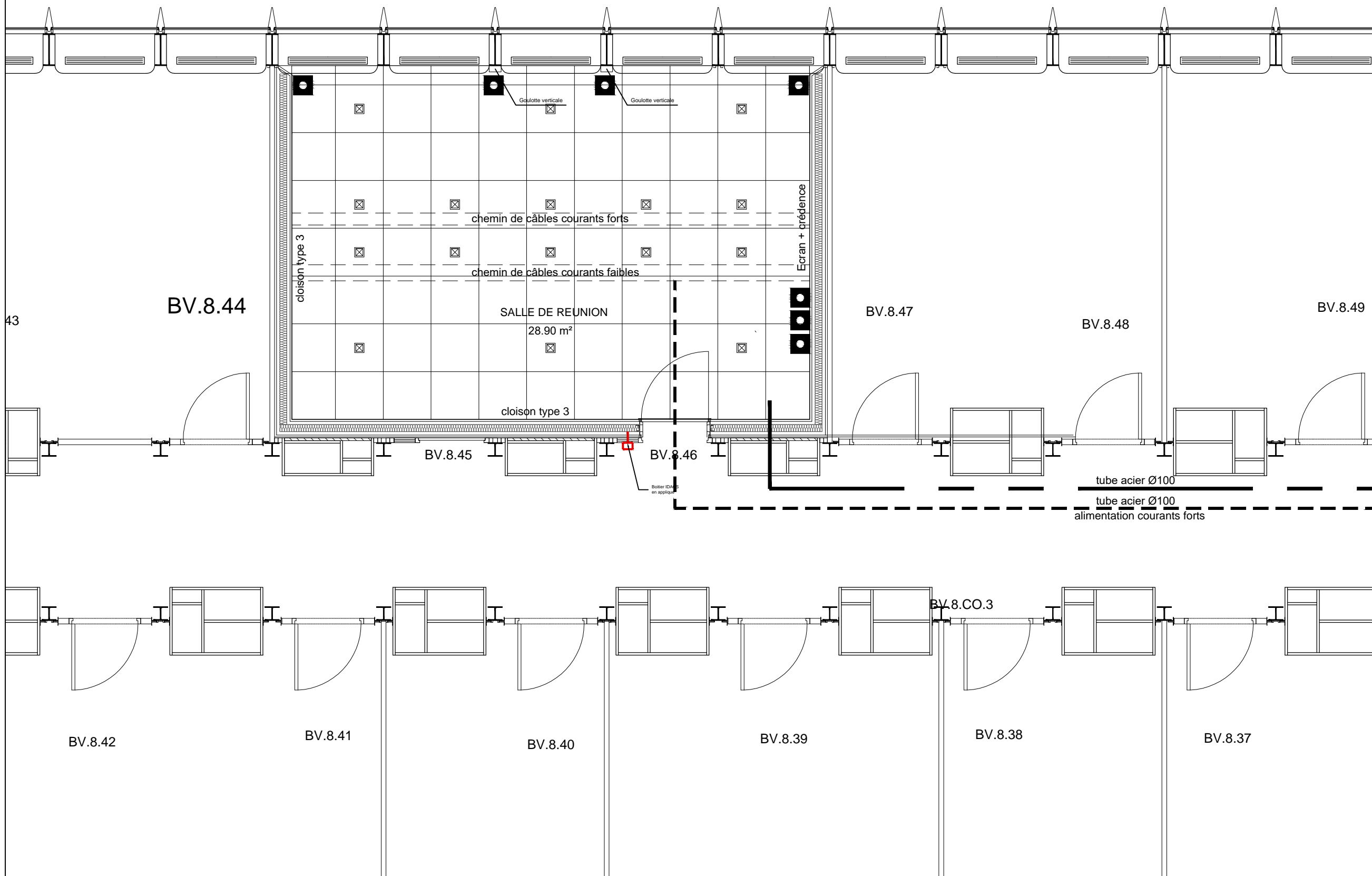
project manager | gestionnaire de projet **D. Brard**

scale | échelle **1-50**

date | date **août 2017**

drawing number | numéro du dessin

**DCE - ARC - PAP- 006**

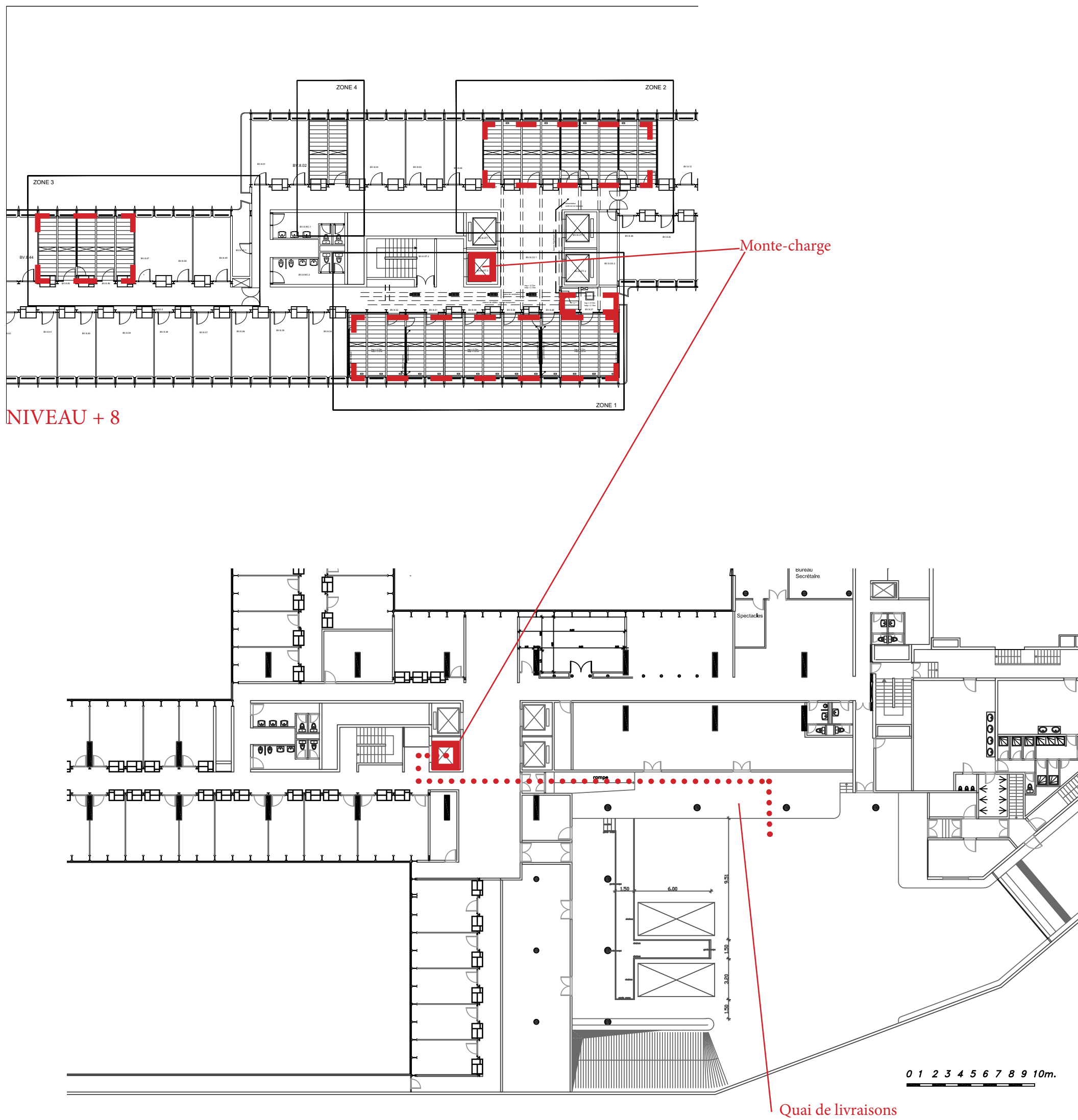


43

# AMENAGEMENT DES BUREAUX DU CANADA A L'UNESCO

1, rue Miollis – 75015 PARIS

## P - 07 ACCES CHANTIER



NIVEAU SOUS-SOL AIRE DE LIVRAISON