

A PARTICULARITÉS DU SITE DE CAP-DES-ROSIERS

A-07 RELEVÉ PHOTOGRAPHIQUE

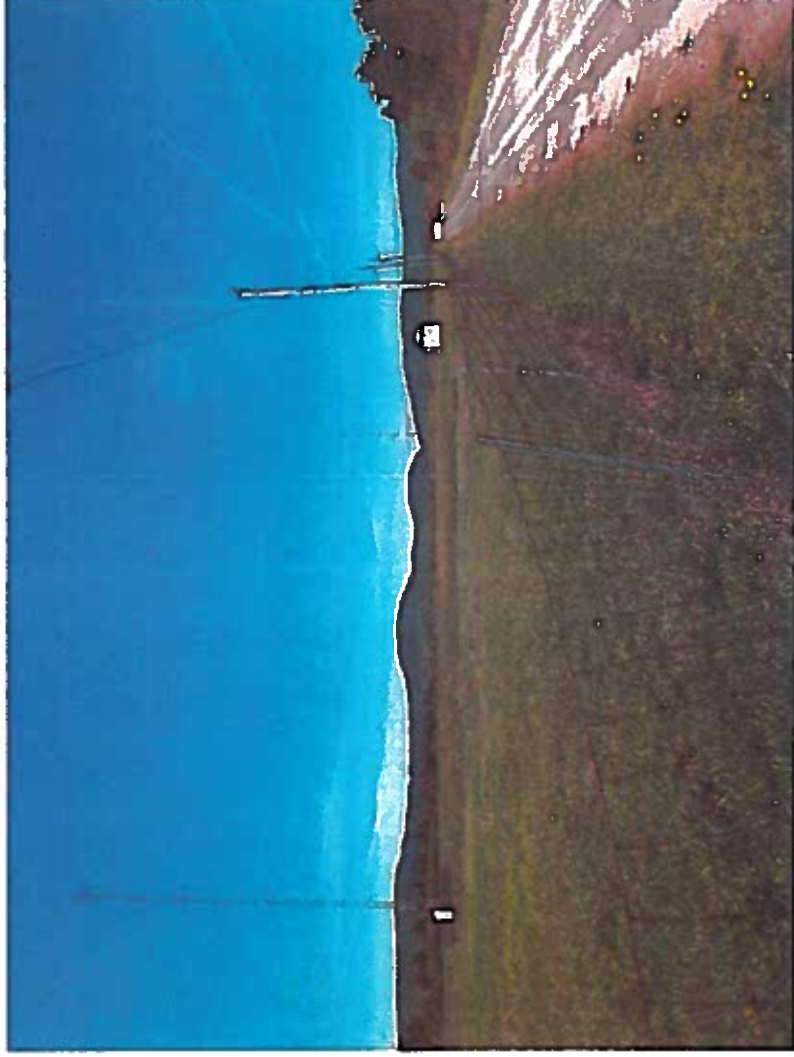
RELEVÉ PHOTOGRAPHIQUE (10 PAGES)

CAP-DES-ROSIERS
-Relevé photographique-

CAP-DES-ROSIERS

Photo de site

Démolition complète dont la clôture périphérique et barrières.



CAP-DES-ROSIERS

Pyône haubané Tx-MF/Cw-NAVTEX

Hauteur: 150'

Démolition complète: Structure avec isolateur de base, haubans, fondation, ancrages, cabanon, clôture, radiales, balisage nocturne, câbles souterrains et panneaux indicateurs.

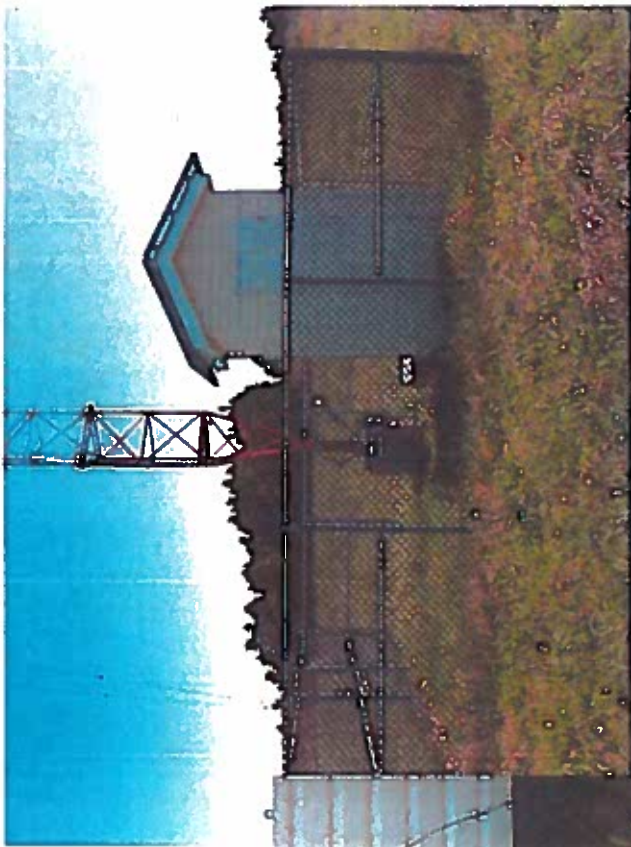


CAP-DES-ROSIERS

Pylône haubané Tx-MF/Cw-NAVTEX

Hauteur: 150'

Démolition complète

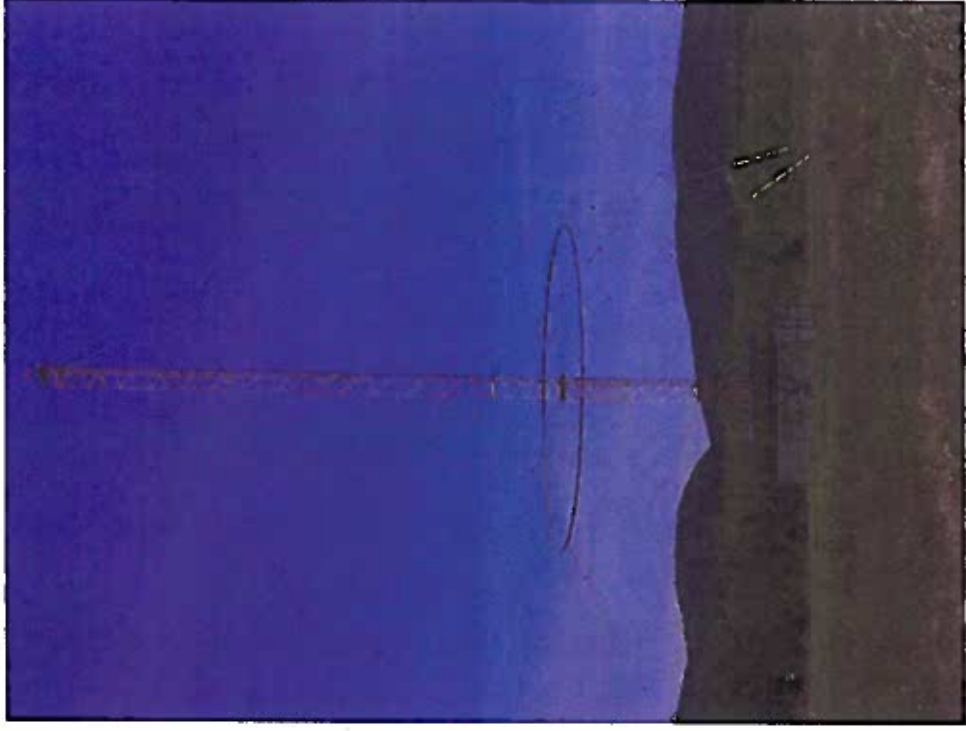


CAP-DES-ROSIERS

Pylône haubané, Tx/MIF-Rt

Hauteur: 110'

Démolition complète: Structure avec isolateur de base, haubans, fondation, ancrages, système BVR, clôture, radiales, balisage nocturne, câbles souterrains et panneaux indicateurs.

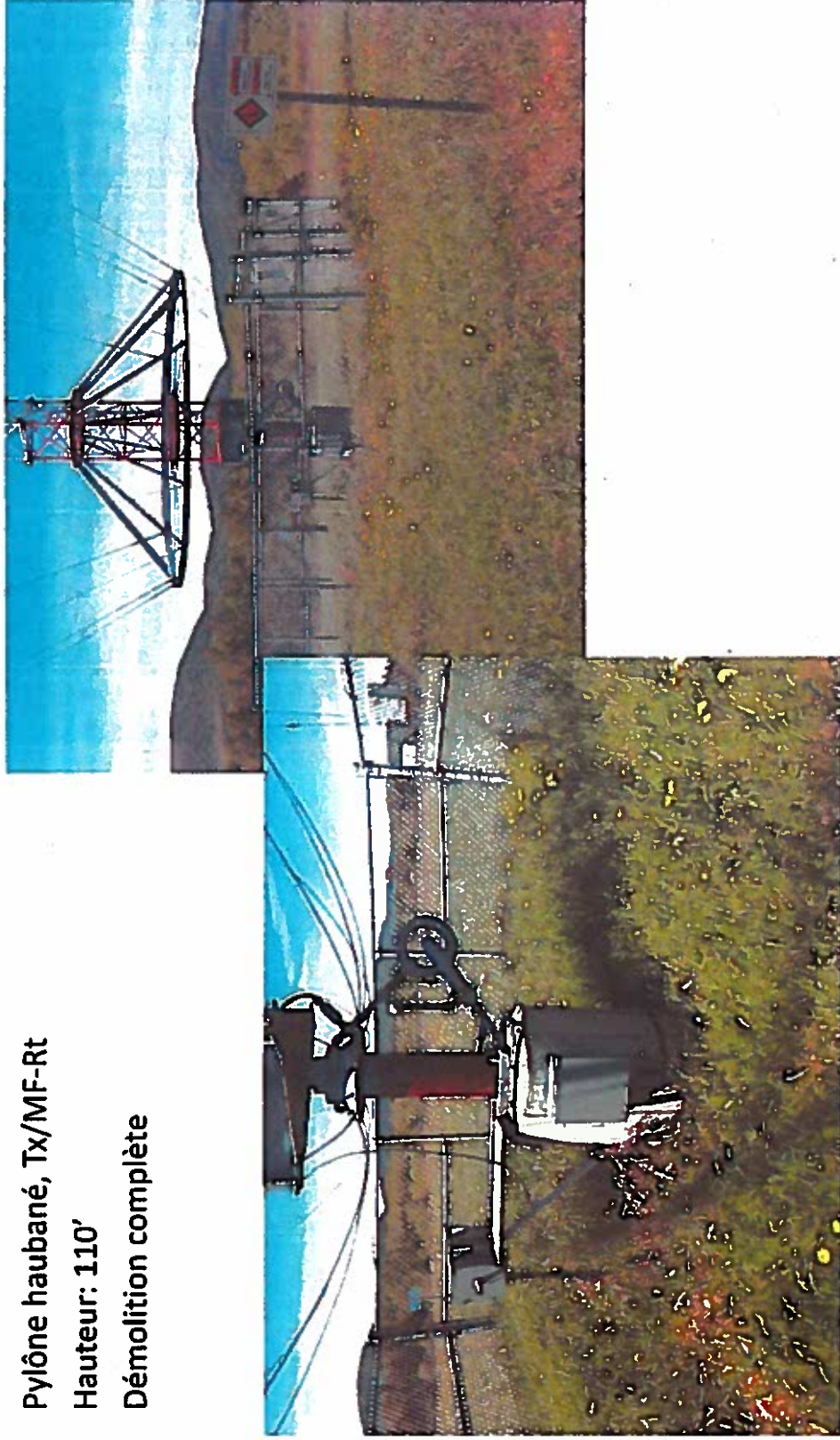


CAP-DES-ROSIERS

Pylône haubané, Tx/MF-Rt

Hauteur: 110'

Démolition complète



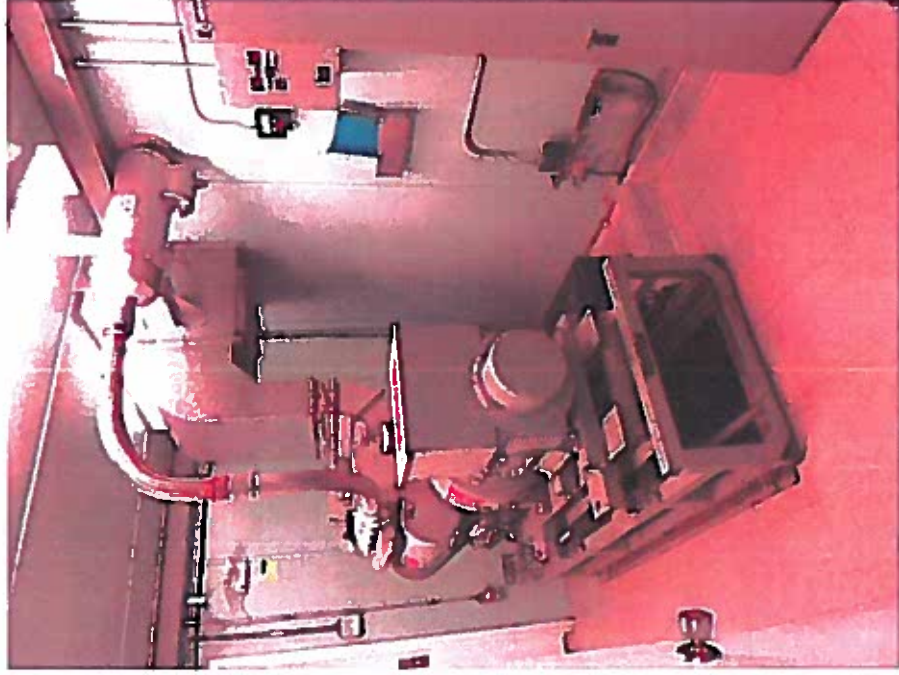
CAP-DES-ROSIERS

Roulotte d'équipements électroniques et de la génératrice (12'x36')
Démolition complète: Fondations de bois au sol, roulotte et tout son contenu dont une génératrice, paliers (2), alimentation électrique et autres services, mise à la terre.



CAP-DES-ROSIERS

Génératrice
Purge, nettoyage et défalcation.
À Démolir



CAP-DES-ROSIERS

Défalcation de tout le contenu de la roulotte
À Démolir



CAP-DES-ROSIERS

Roulotte d'équipements
Réservoir, support métallique, bollards
de béton, raccords et dalle de propreté
À Démolir

