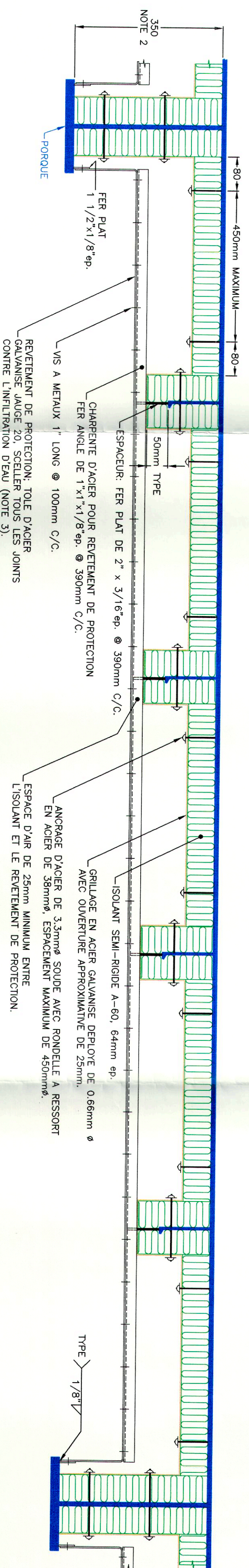


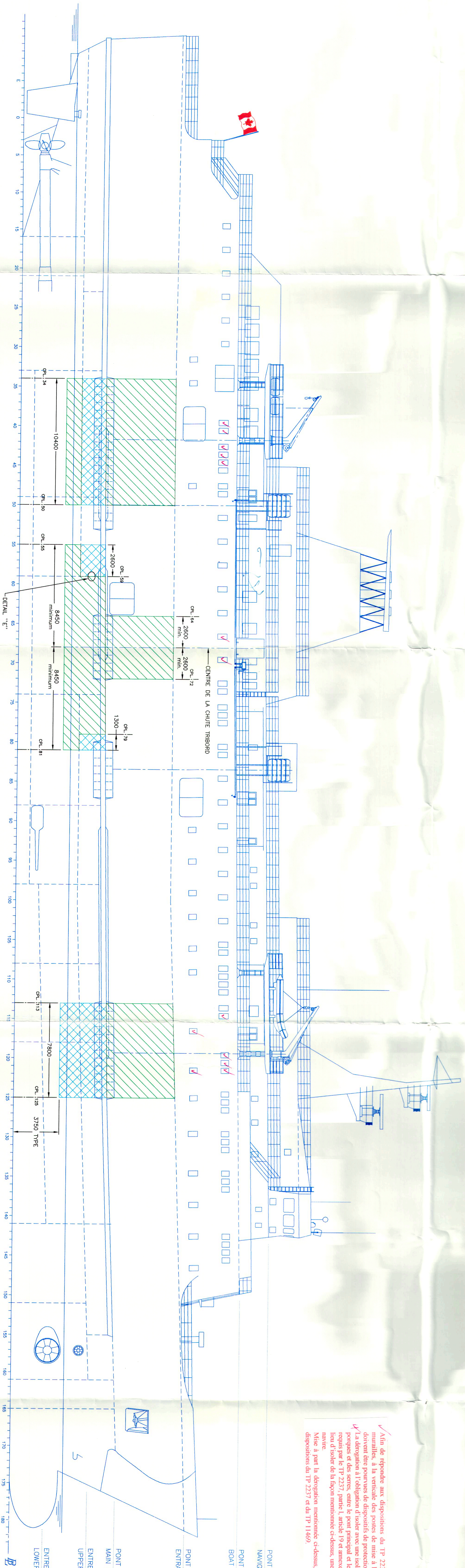
SECTION AU COUPLE 36  
Echelle: 1=50

SECTION AU COUPLE 69  
Echelle: 1=50

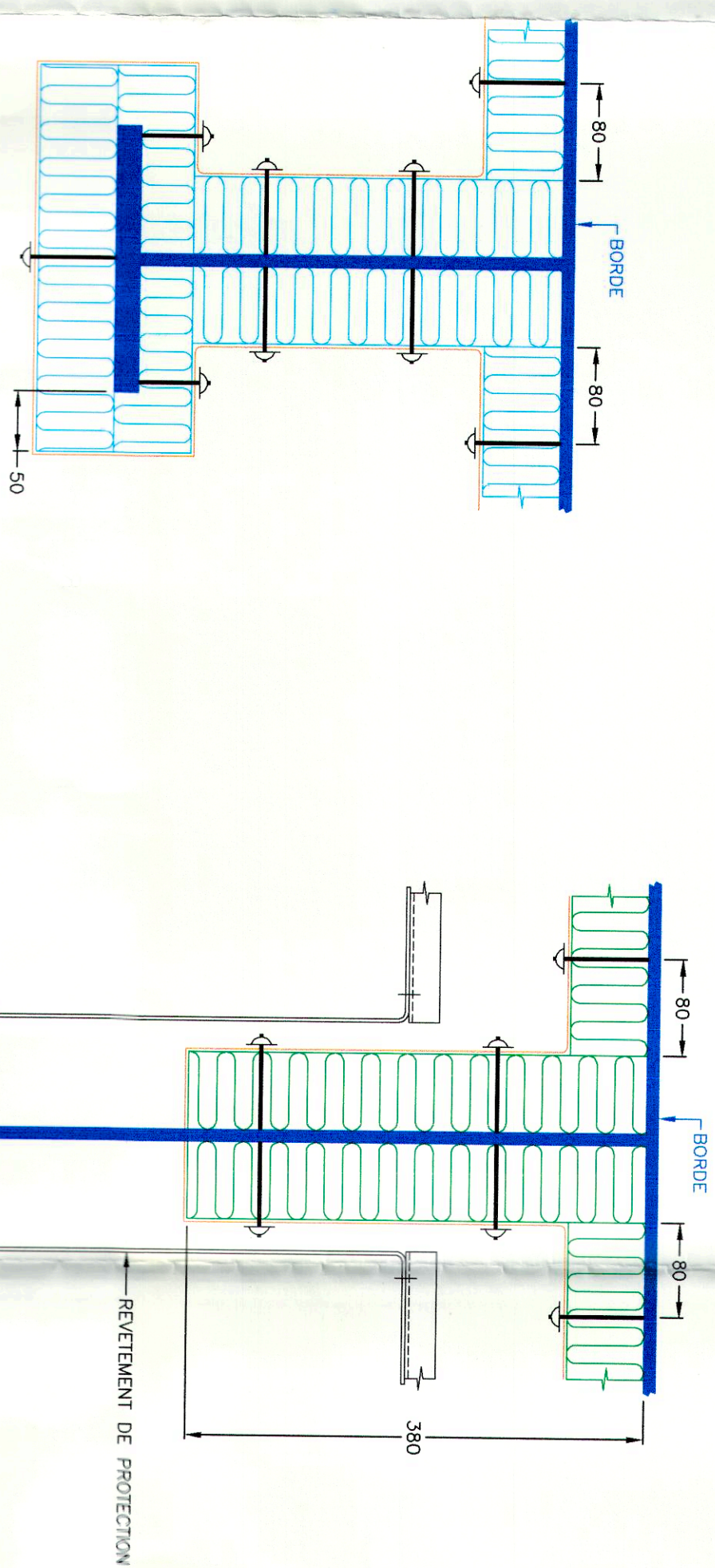
SECTION AU COUPLE 123  
Echelle: 1=50



COUPE TYPE ESPACE CARGO SEULEMENT  
Echelle: 1=7,5

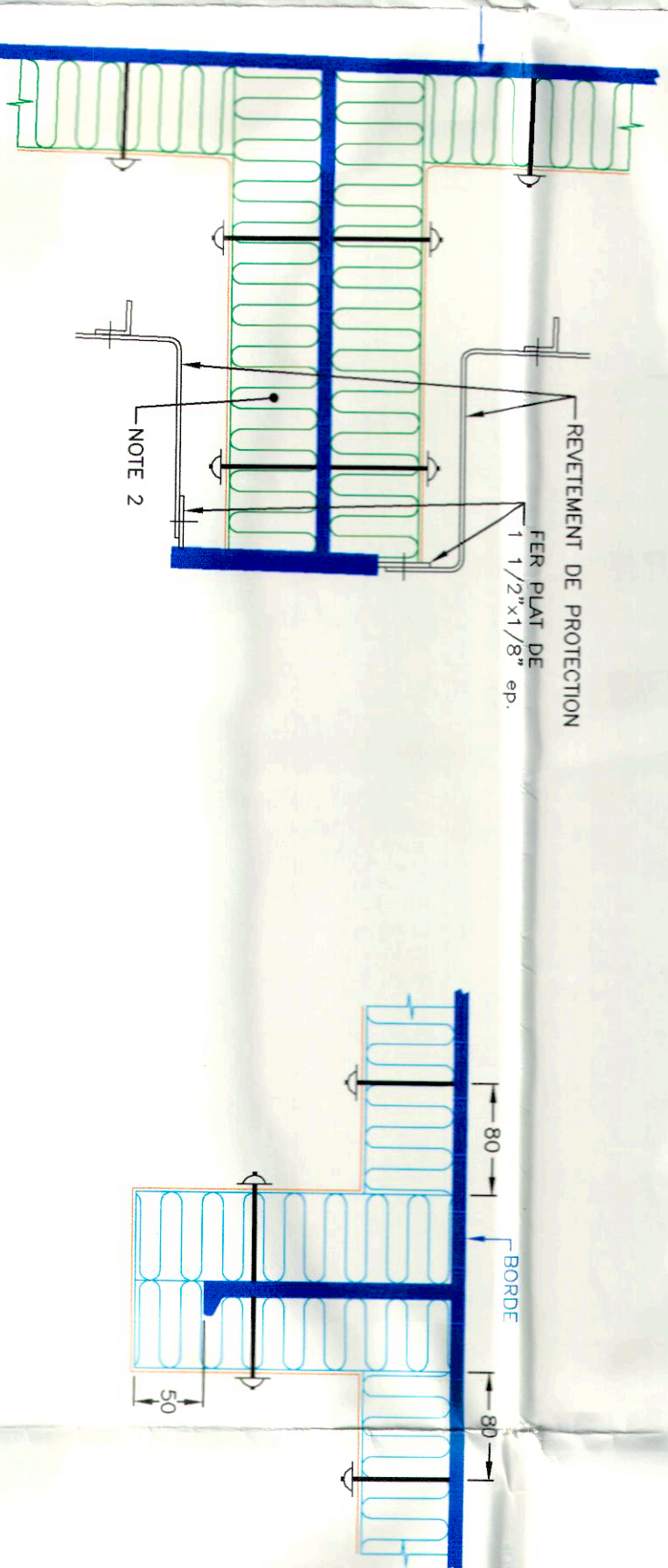


ELEVATION TRIBORD  
(BORDOIR VOIR NOTE 1)  
Echelle: 1=150



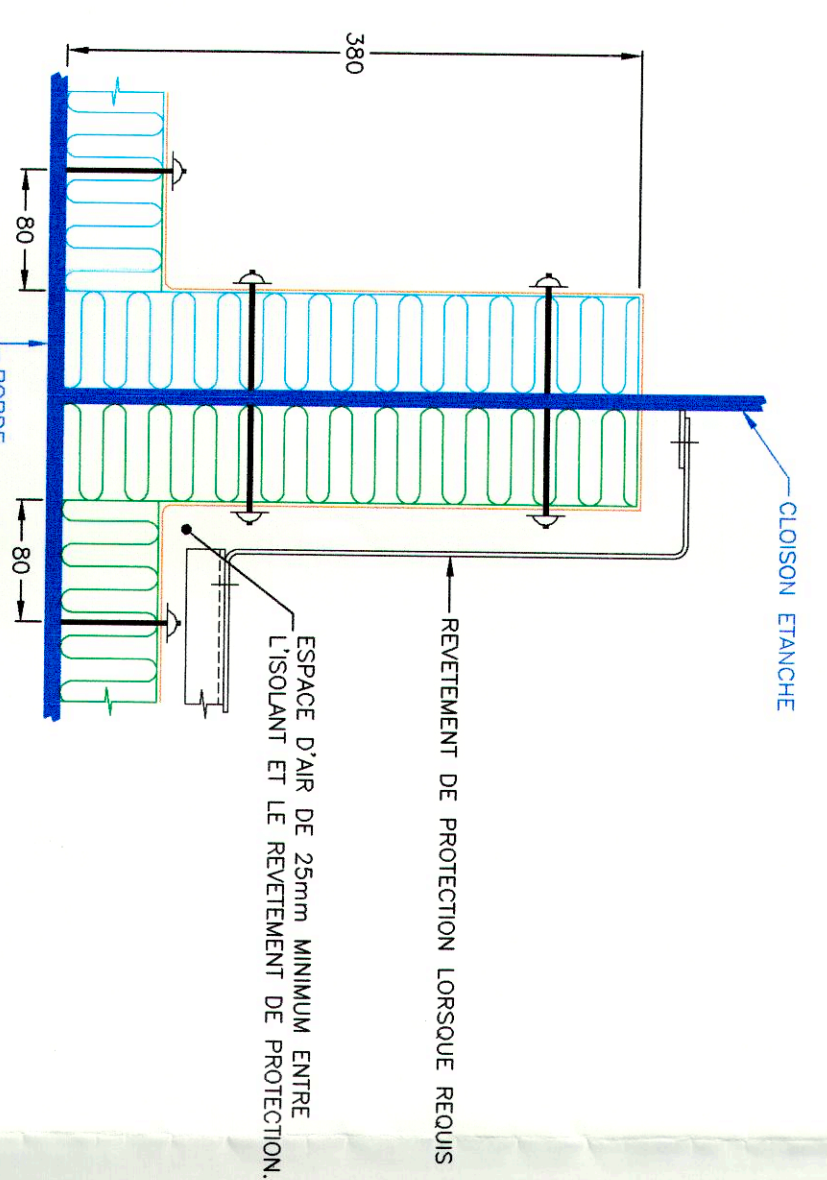
DETAIL "A"  
Echelle: 1=5

DETAIL "B"  
Echelle: 1=5



DETAIL "C"  
Echelle: 1=5

DETAIL "D"  
Echelle: 1=5



DETAIL "E"  
Echelle: 1=5

- ISOLANT**
- ISOLANT "A-60" AVEC REVETEMENT DE PROTECTION
  - ISOLANT "A-60" SANS REVETEMENT DE PROTECTION
  - TOUT L'ISOLANT SERA DE MARQUE "FIREX" INSULATION 145 MOULE "FIREX" FIBRE MARI" DE CLASSE 1500mm DE PAISSEUR ET LE TOUT INSTALLE SELON LE CERTIFICAT DE TRANSPORT CANADA # A1-224(R2) DATE DU 11 FEVRIER 1997.
  - TOUT L'ISOLANT SERA RECOUVERT D'UN GRILLAGE EN ACIER GALVANISE DEPOSE DE 0.6mm Ø AVEC OUVERTURE APPROXIMATIVE DE 25mm.

**NOTES**

- BORDOIR SIMILAIRE A L'EXCEPTION DE LA ZONE ISOLEE DE PART ET D'AUTRE DE LA CHUTE BORDOIR. LAQUELLE EST POSITIONNEE LIGEREMENT DIFFEREMMENT A BORDOIR.
- DEROGATION REQUISE POUR L'ISOLATION DES PORQUES ET DES SERRES SEULEMENT POUR L'ESPACE CARGO D'ESPACE DE 300mm A CAUSE DU MANQUE DE RELEVEMENT DE PROTECTION. LEQUEL DEVIAT ETRE INSTALLE PAR-DESSUS L'ISOLANT DES SEMELLES.
- PREVOIR DES PANNEAUX PLACES AUX ENDOIRS DU UNE MAINTENANCE POURRAIT ETRE REQUISE (BOITE ELECTRIQUE, VALVE, ETC.)



Afin de répondre aux dispositions du TP 2237, partie 1, paragraphes 19(3), les mesures mentionnées dans les manuels, à la vente des postes de mise à l'eau des équipements de sauvetage sont honorés et des autres, l'installation est l'obligation de l'installateur. L'installation doit être faite conformément aux dispositions du TP 2237, partie 1, paragraphes 19(3) et 19(4) et du TP 1460.

APPROUVÉ PAR: [Signature]  
DATE: 13 JAN 2000  
APPROUVÉ PAR: [Signature]  
DATE: 13 JAN 2000

NO	NATURE	DATE	PAR
REVISION(S)			
APPROBATION(S)			
PAR			
DATE			

**NAVTECH 2**  
NAVAL ARCHITECTURE NAVALE  
GENIE MARITIME COURAGE EXPERTISES MARITIMES  
105, Côte de la Montagne, Suite 701  
Ottawa, Ontario K1P 6H6  
Tél: (416) 694-0534 Fax: (416) 694-2259  
e-mail: info@navtech.ca

**C.T.M.A.**  
CANADIAN MARITIME ENGINEERING ASSOCIATION  
1105, Côte de la Montagne, Suite 701  
Ottawa, Ontario K1P 6H6  
Tél: (416) 694-0534 Fax: (416) 694-2259  
e-mail: info@navtech.ca

CE DOCUMENT EST LA PROPRIÉTÉ UNIQUE DE NAVTECH 2 ET NE DOIT ÊTRE REPRODUIT EN TOUT OU EN PARTIE, SANS LA PERMISSION ÉCRITE DE NAVTECH INC.

**MADELEINE**  
AJOUT DE PROTECTION STRUCTURALE AU BORDE POUR LES POSTES DE MISE A L'EAU  
PRÉPARÉ PAR: P.E. BARBEAU  
CHARGÉ DE PROJET  
DESIGNÉ PAR: P.E.B., M.L.  
VÉRIFIÉ PAR: P.E.B.  
1997-01-13  
DATE: 13 JAN 2000  
ÉCHELLE: 1=150