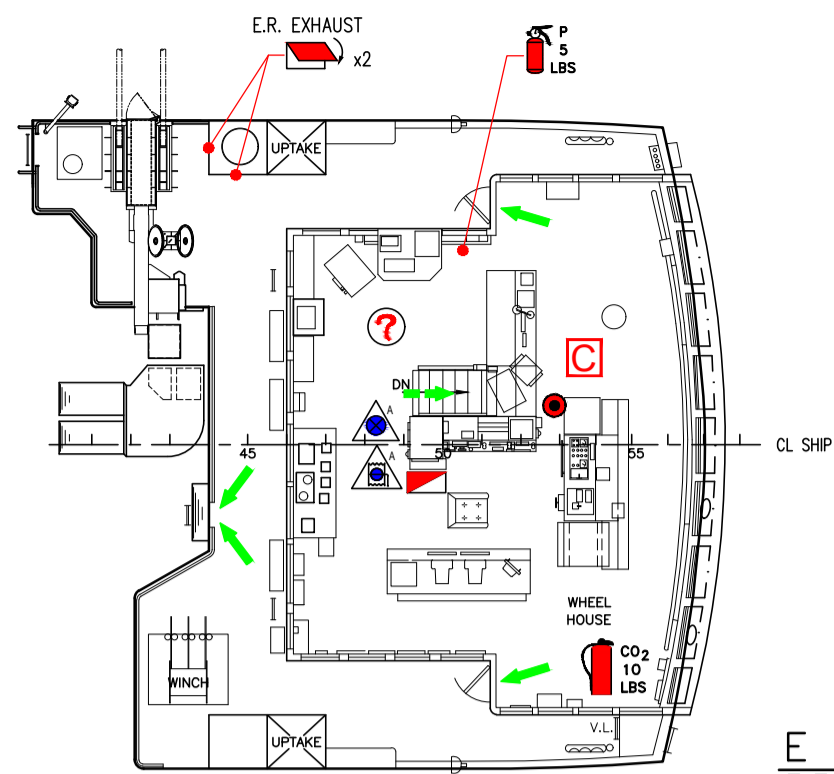


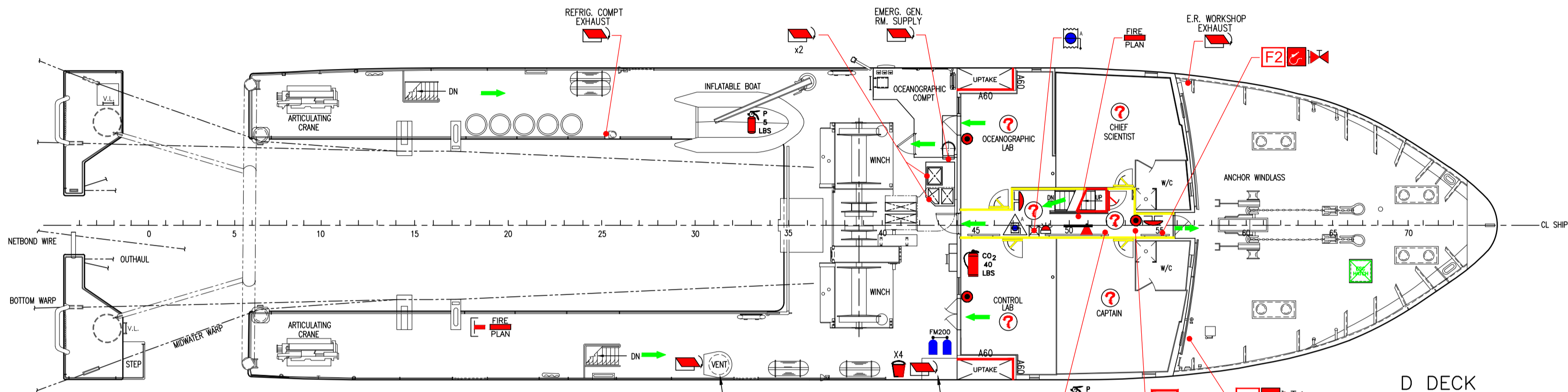
GENERAL PARTICULARS

LENGTH OVERALL 165'-0"
LENGTH B.P. 144'-8"
BEAM MLD. 36'-0"
DEPTH MOLDED MAIN DK. 14'-9"
DEPTH MLD. SHELTER DK. 22'-1"
RAKE OF KEEL 3'-9"
RISE OF FLOOR 3'-0"
BILGE RADIUS 5'-0"
HOME- TRADE CLASS 1

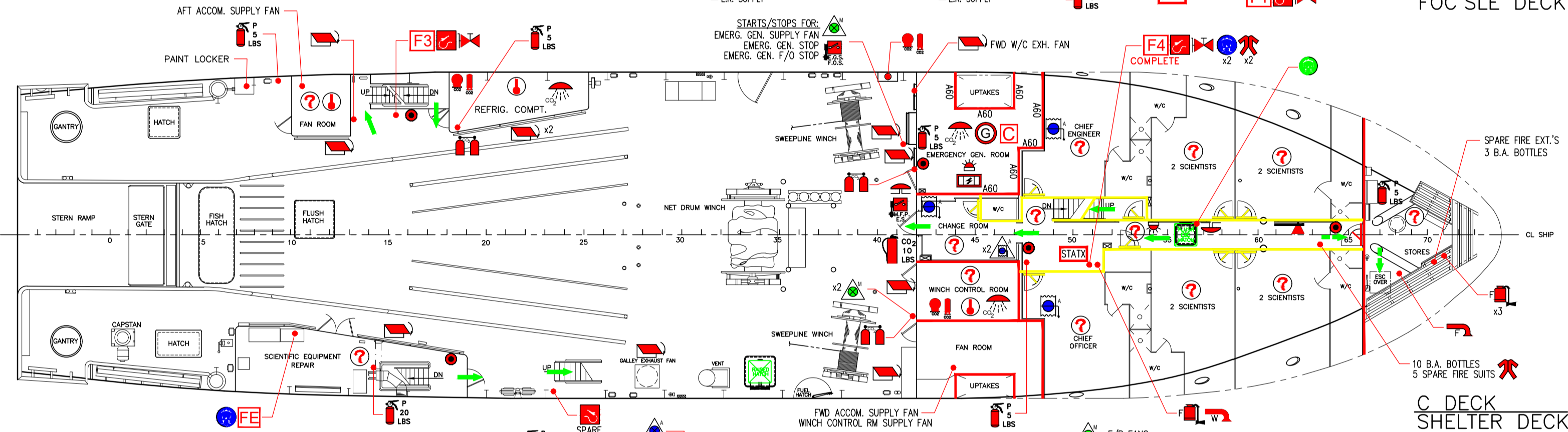
FIRE CONTROL PLAN
PLAN DE LUTTE
CONTRE LES INCENDIES



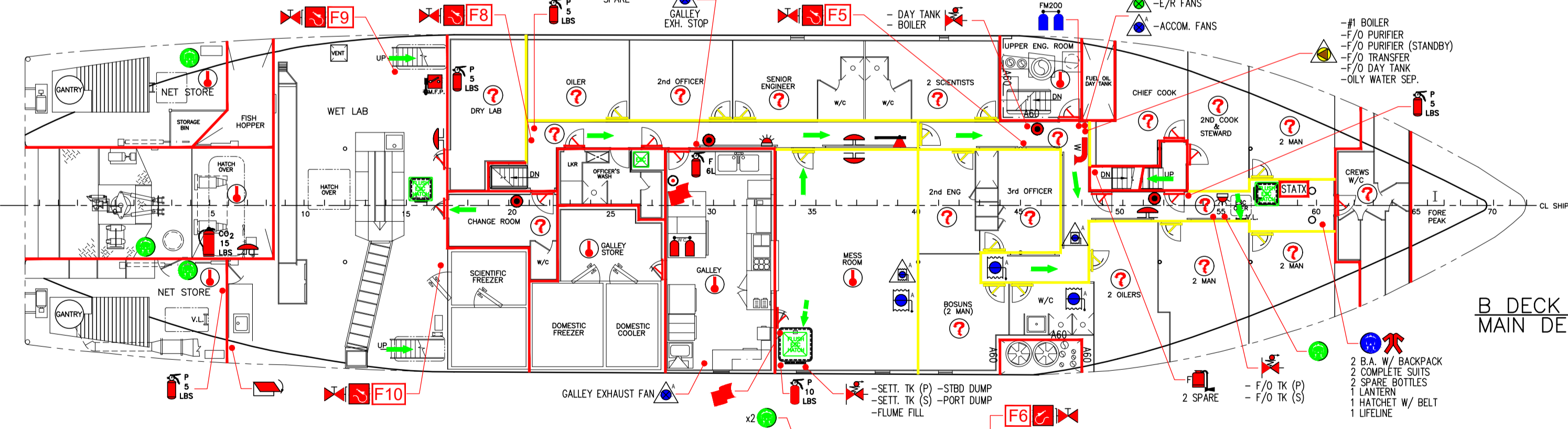
E DECK
BRIDGE DECK



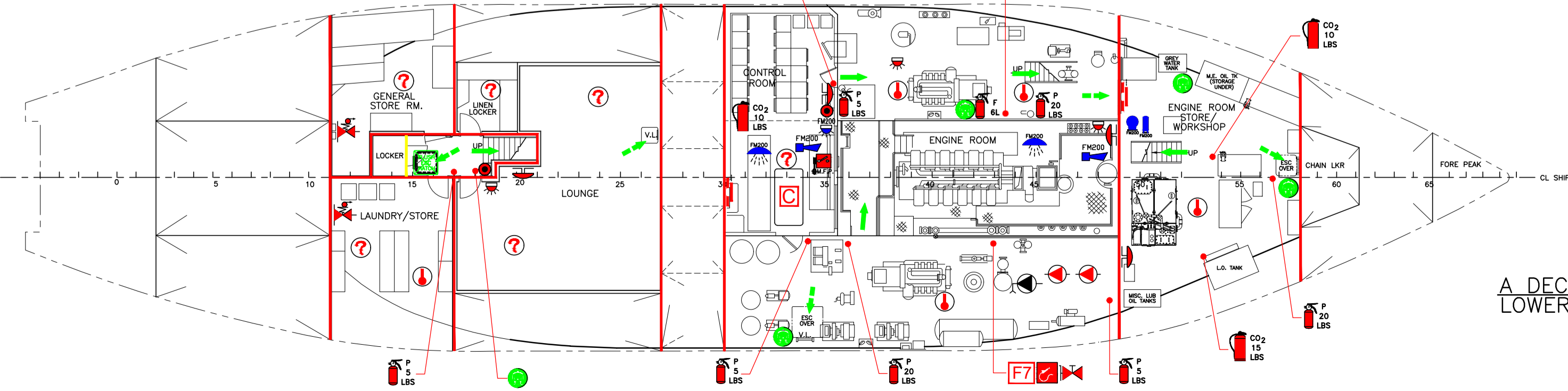
D DECK
FOC'SLE DECK



C DECK
SHELTER DECK



B DECK
MAIN DECK



A DECK
LOWER DECK

FIRE FIGHTING EQUIPMENT LEGEND

SYMBOL	NO.	ITEM DESCRIPTION	DESCRIPTION DES ITEMS	SYMBOL	NO.	ITEM DESCRIPTION	DESCRIPTION DES ITEMS
F#	1	2-BREATHING APPS. WITH BACK PACKS 2-SPARE BA BOTTLES, 2-COMPLETE FIREFIGHTER SUITS 1-20 LITRE CONTAINER AFF FOAM, 1-50'-0" HOSE 1 1/2" 1-ROCKWOOD NOZZLE, 1-HYDRANT 2" WITH 1 1/2" REDUCER 1-SPANNER, 1-LANTERN, 1-LIFE LINE 1-ROCKWOOD NOZZLE WITH AFF DEFUSER 1-LOW VELOCITY FOG WAND, 1-AFF INDUCTOR AND NOZZLE 1-HATCHET C/W BELT.	2-APPAREIL RESPIRATOIRE AVEC APPAREIL DORSAL DE SERVIC 2-BOUILLES DE SUPPLEMENTAIRE APPAREIL RESPIRATOIRE 2-VELEMENTS DE PROTECTION D'INCENDIE 1-REPLENT A MOUSSE (20 LITRES) 1-MANCHE, 50'-0", 1 1/2" 1-BEC REGLABLE DE ROCKWOOD 1-BOUCHE D'INCENDIE (2") AVEC REDUCTEUR, 1 1/2" 1-CLE A ECROUS, 1-LANTIERNE, 1-MAIN COURANTE 1-BEC REGLABLE DE ROCKWOOD AVEC MOUSSE 1-PULVERISATEUR A BASSE PRESSION 1-LANCE A MOUSSE ET BEC REGLABLE 1-HACHETTE AVEC CLOCHE	4	2	REMOTE CONTROL OR SHUT-OFF FOR VENTILATION FOR ACCOMMODATION SPACES	CONTROLE OU FERMETURE A DISTANCE DE LA VENTILATION POUR ACCOMMODATIONS
F#	10	FIRE STATION WITH STATION NUMBER CONSISTING OF HYDRANT, VALVE, SPANNER, HOSE(S) & FOG NOZZLE	POSTE D'INCENDIE AVEC NUMERO DU POSTE (COLLECTEUR PRINCIPAL, VANNE, CLE A ECROUS, MANCHE(S) ET	7	20	CLOSING APPLIANCE FOR EXTERIOR VENTILATION INTAKE OR EXHAUST	DISPOSITIF DE FERMETURE EXTERIEUR DES ORIFICES D'ALIMENTATION ET D'EVACUATION D'AIR
F#	10	FIRE HYDRANT 2" C/W 1/2" REDUCER, 50'-0" HOSE 1 1/2" DIA. ROCKWOOD NOZZLE/ ADJUSTABLE NOZZLE/ Y GATE 2 1/2" (2) 1 1/2" Y'S/ SPANNER/	BOUCHE D'INCENDIE 2" AVEC REDUCTEUR, 1-MANCHE, 50'-0", 1 1/2" 1-BEC REGLABLE DE ROCKWOOD Y VANNE 2 1/2" A (2) 1 1/2" Y VANNES/ CLE A ECROUS				
			14	13	FIRE DAMPER FOR ACCOMMODATION SPACES	VOILET D'INCENDIE POUR ACCOMMODATIONS	
F#	1	INTERNATIONAL SHORE CONNECTION					CONNEXION INTERNATIONALE
			1	2	FM200 RELEASE STATION	STATION DE DECLENCHEMENT DE FM200	
F#	2	6 LITER FOAM (AFF) PORTABLE FIRE EXTINGUISHER					EXTINCTEUR PORTATIF A LA MOUSSE (AFF) 6 LITER
			1	1	FM200 INDICATOR LIGHT	LUMIERE D'ALARME AU FM200	
F#	16	MULTI-PURPOSE (ABC) 5 LBS DRY CHEMICAL PORTABLE FIRE EXTINGUISHER					EXTINCTEUR PORTATIF CHIMIQUE 5LBS/2.2KG
			1	1	PULLSTATION FOR RANGE GUARD SYSTEM EMERGENCY STOP (GALLEY ONLY)	STATION D'APPEL MANUELLE POUR FOURNEAU DE CUISINE FERMETURE D'URGENCE	
F#	1	MULTI-PURPOSE (ABC) 10 LBS DRY CHEMICAL PORTABLE FIRE EXTINGUISHER					EXTINCTEUR PORTATIF CHIMIQUE 10LBS/4.5KG
			2	2	FIRE CONTROL PLANS	PLAN DE CONTROL D'INCENDIE	
F#	4	MULTI-PURPOSE (ABC) 20 LBS DRY CHEMICAL PORTABLE FIRE EXTINGUISHER					EXTINCTEUR PORTATIF CHIMIQUE 20LBS/10KG
			1	1	REMOTE CONTROL FIRE PUMPS EMERGENCY STOP SWITCHES	POMES D'INCENDIE COMMANDES A DISTANCE BOUTONS DE FERMETURE D'URGENCE	
F#	4	10 LBS CO2 PORTABLE FIRE EXTINGUISHER					EXTINCTEUR PORTATIF CO2 10LBS/4.5KG
			5	5	REMOTE CONTROL F.O./L.O. VALVES (EMERGENCY SHUTDOWN)	VANNES DE F.O./L.O. COMMANDES A DISTANCE FERMETURE D'URGENCE	
F#	2	15 LBS CO2 PORTABLE FIRE EXTINGUISHER					EXTINCTEUR PORTATIF CO2 15LBS/6.8KG
			2	2	FIRE PUMP	POMPE D'INCENDIE	
F#	1	40 LBS CO2 PORTABLE FIRE EXTINGUISHER					EXTINCTEUR PORTATIF CO2 40LBS/18.2KG
F#	1	2.6 GALLON WET CHEMICAL FIXED EXTINGUISHER FOR GALLEY RANGE	EXTINCTEUR FIxe CHIMIQUE POUR FOURNEAU DE CUISINE (2.6 GALLONS)	1	1	BILGE PUMP	POMPE DES BOUCHAINS
F#	3	CO2 RELEASE STATION	STATION DE DECLENCHEMENT DE CO2	2	2	FIRE PUMP REMOTE START	CONTROLE A DISTANCE POUR LE POMPE D'INCENDIE
F#	5	PORTABLE FOAM APPLICATOR 20 LITER AFF FOAM	PULVERISATEUR PORTATIF A MOUSSE 20 LITER	-	-	A CLASS BULKHEAD (AO CLASS UNLESS DENOTED HIGHER)	CLOISON CLASSE A
F#	3	FIRE AXE	HACHE DE POMPIER	-	-	B CLASS BULKHEAD	CLOISON CLASSE B
F#	1	LOCKER WITH FIREMAN'S OUTFIT & LIFELINE	ARMOIRE DES EQUIPEMENTS DE POMPIER	-	-	A CLASS FIRE DOOR	PORTE CLASSE A
F#	9	ADDITIONAL PROTECTIVE CLOTHING	VETEMENTS DE PROTECTION ADDITIONNELS	-	-	B CLASS FIRE DOOR	PORTE CLASSE B
F#	1	FM200 BOTTLES (2 - 390 LBS EA.)	BOUILLE DE FM200 (2 - 390 LBS EA.)	2	2	'A' CLASS FIRE DOOR (W.T.)	PORTE D'INCENDIES DE TYPE 'A' (W.T.)
F#	3	25 LBS CO2 BOTTLE (WINCH CONTROL ROOM) 50 LBS CO2 BOTTLE (EMERGENCY GENERATOR ROOM) 75 LBS CO2 BOTTLE (PAINT LOCKER)	25 LBS BOUILLE DE DE CO2 (SALLE DE COMMANDE DE TREUILLE) 50 LBS BOUILLE DE DE CO2 (SALLE DE GEN. D'URGENCE) 75 LBS BOUILLE DE DE CO2 (ARMOIRE DE PENTURE)	12	12	EMERGENCY EVACUATION BREATHING APPARATUS	APPAREIL RESPIRATOIRE D'EVACUATION D'URGENCE
F#	-	SMOKE DETECTOR	DETECTEUR DE FUMEE	7	7	FIRE ALARM INDICATOR LIGHT	LUMIERE D'ALARME D'INCENDIE
F#	-	HEAT DETECTOR W/TEMP (DEG.C)	DETECTEUR DE CHALEUR	2	2	FM200 HORN	AVERTISSEUR DE DECLENCHEMENT DES EXTINGUEURS AU FM200
F#	3	SPACE PROTECTED BY CO2	LOCAL PROTEGE PAR CO2	1	1	FIRE ALARM PANEL	PANNIAU D'ALARME D'INCENDIE
F#	2	SPACE PROTECTED BY FM200	LOCAL PROTEGE PAR FM200	2	2	FIRE BLANKET	COUVERTURE D'INCENDIE
F#	1	EMERGENCY GENERATOR	GENERATRICE D'URGENCE	4	4	FIRE BUCKET	SEAU D'INCENDIE
F#	1	EMERGENCY SWITCHBOARD	TABLEAU DE DISTRIBUTION D'URGENCE	1	1	FOAM APPLICATOR	PULVERISATEUR DE MOUSSE
F#	3	CONTROL STATION	POSTE DE SECURITE	2	2	WATER FOG APPLICATOR	PULVERISATEUR D'EAU
F#	-	PRIMARY ESCAPE ROUTE	ROUTE D'EVACUATION D'URGENCE PRINCIPAL	5	5	BREATHING APPARATUS PACK	APPARELS RESPIRATOIRES
F#	-	SECONDARY ESCAPE ROUTE	ROUTE D'EVACUATION D'URGENCE SECONDAIRE	6	6	REMOTE CONTROL FOR FIRE DAMPERS FOR ACCOMMODATION SPACES	CONTROLE A DISTANCE DES VOILETS D'INCENDIE POUR ACCOMMODATIONS
F#	-	ESCAPE HATCH	ECOUTILLE D'EVACUATION	2	2	REMOTE CONTROL FOR FIRE DAMPERS FOR MACHINERY SPACES	CONTROLE A DISTANCE DES VOILETS D'INCENDIE POUR SALLE DES MACHINES
F#	3	STAT-X FIRST RESPONDER 500	STAT-X PREMIER REPONDANT 500	1	1	FUEL REMOTE SHUT-OFF	FERMETURE A DISTANCE DE CARBURANT
F#	1	EMERGENCY GENERATOR STOP EMERGENCY GENERATOR FUEL OIL STOP	ARRÊT DU GENERATEUR D'URGENCE GENERATEUR D'URGENCE DECISION D'HUILE DE CARBURANT				

LOCATION OF FIRE STATIONS

SYMBOL	LOCATION	SYMBOL	LOCATION
F1	FOCSLE DECK-FR.57 STBD	F6	LOWER DECK-FR.46 ENGINE ROOM PORT
F2	FOCSLE DECK-FR.56 CENTER	F7	LOWER DECK-FR.45 ENGINE ROOM STBD
F3	SHELTER DECK-FR.15 PORT	F8	MAIN DECK-FR.21
F4	SHELTER DECK-FR.51	F9	MAIN DECK-FR.13 PORT
F5	MAIN DECK-FR.46	F10	MAIN DECK-FR.17 STBD

7	21/08/17	BH	GENERAL UPDATE
6	31/05/17	TN	GENERAL UPDATE
5	24/03/17	BH	GENERAL UPDATE
4	15/09/08	TN	GENERAL UPDATE
3	4/01/06	JM	REVISED TO DATE
2	29/03/05	JM	REVISED TO DATE
1	02/05	DC	REVISED AS PER TC/SHIP COMMENTS
Rev	Date	By	Remarks

THIS DRAWING, DESIGN CONCEPT, AND SPECIFICATIONS ARE THE PROPERTY OF LENGKEEK VESSEL ENGINEERING INC. AND SHALL NOT BE COPIED IN ANY MANNER, USED FOR MANUFACTURE, SOLD, TRANSFERRED, COMMUNICATED TO A THIRD PARTY, OR USED FOR ANY PURPOSE OTHER THAN THAT FOR WHICH IT IS SUPPLIED, WITHOUT THE EXPRESS WRITTEN CONSENT OF LENGKEEK VESSEL ENGINEERING.

Lengkeek Vessel Engineering

11 Portland St. Suite 301 Dartmouth NS Canada B2Y 1H1 Tel: (902) 468-3094 www.lengkeek.ca

Client:	DFO-CCG				
Title:	C.C.G.S. "ALFRED NEEDLER" FIRE CONTROL PLAN 'AS FITTED'				
Drawn By:	RPC	Date:	16/08/04		
Checked By:	DC	Scale:	NTS	Rev:	7
	Approval/Rev	DWG NO:	J04001-A07		
Client					
Class					
Flag					
Sht No: 1 of 1					

VERIFIED CORRECT

INSPECTOR: Masud Morshed

DATE: August 17, 2017

Transport Canada Vessel File # 8562-14190
RDIMS Document # 13033200