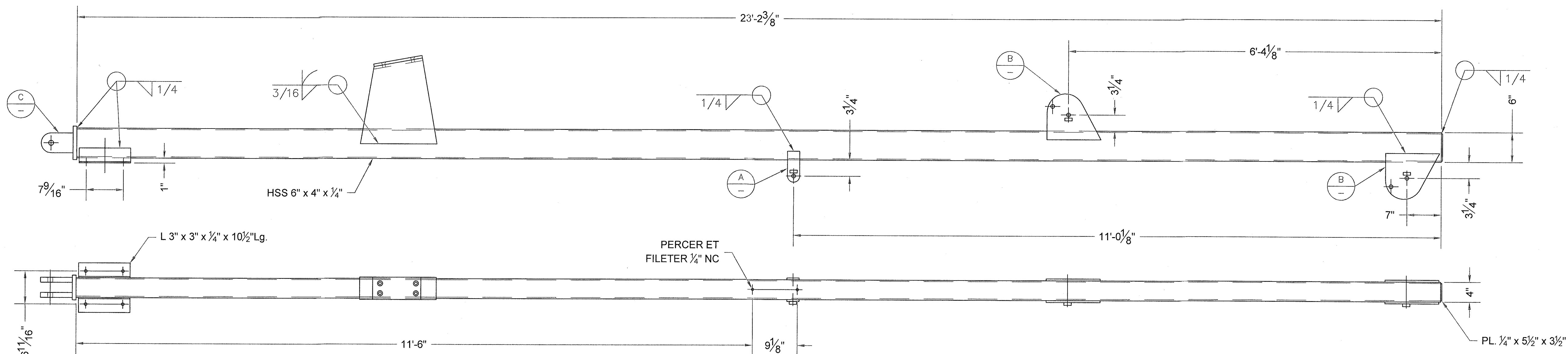


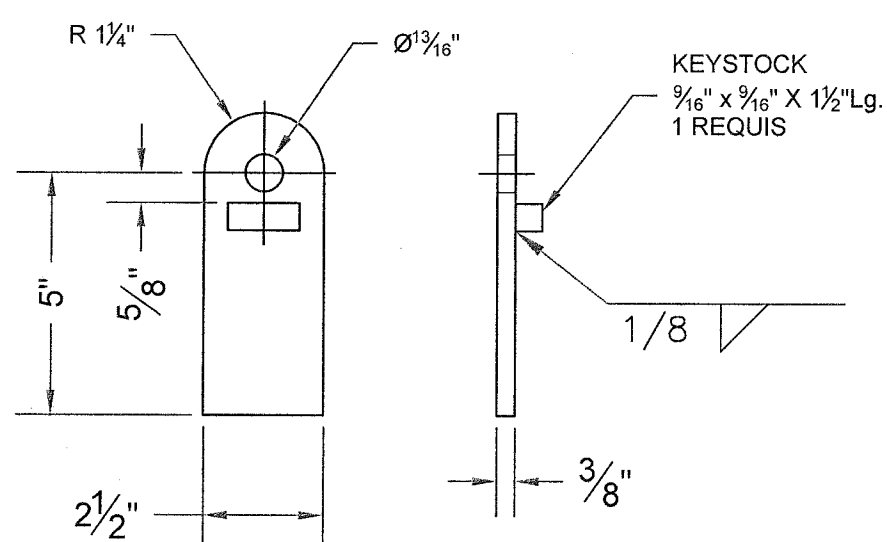
NOTES: RÉVISION 2012

1. REMPLACER LA FLÈCHE ASSEMBLÉE  
TEL QUE DESSIN 103518-M-002
2. RÉCUPÉRER LE TREUIL DE LEVAGE,  
LE CÂBLE ET LE CROCHET EXISTANT
3. REMPLACER LE CÂBLE DE  
SUSPENSION DE LA FLÈCHE (Ø5/16")  
PAR UN CÂBLE Ø3/8"

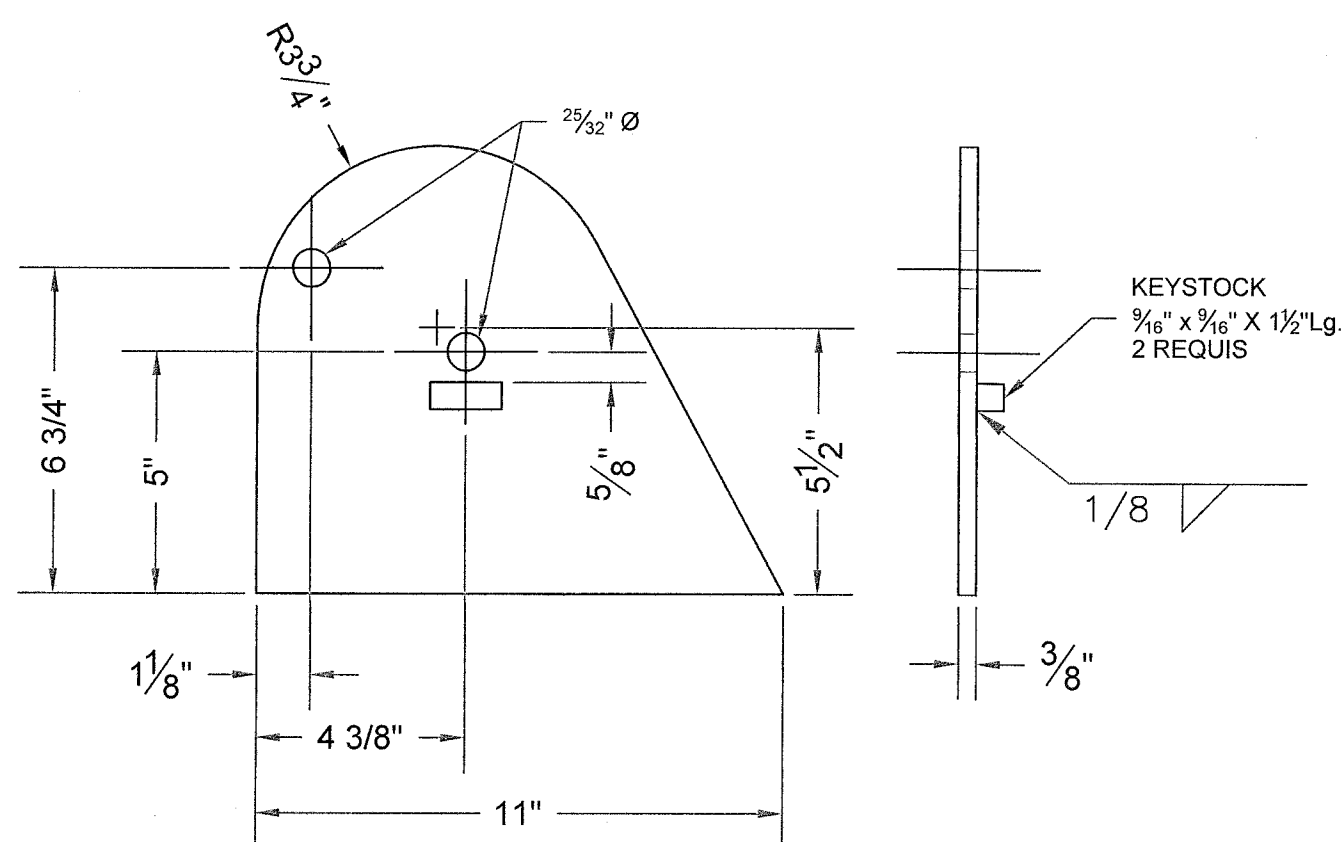
1



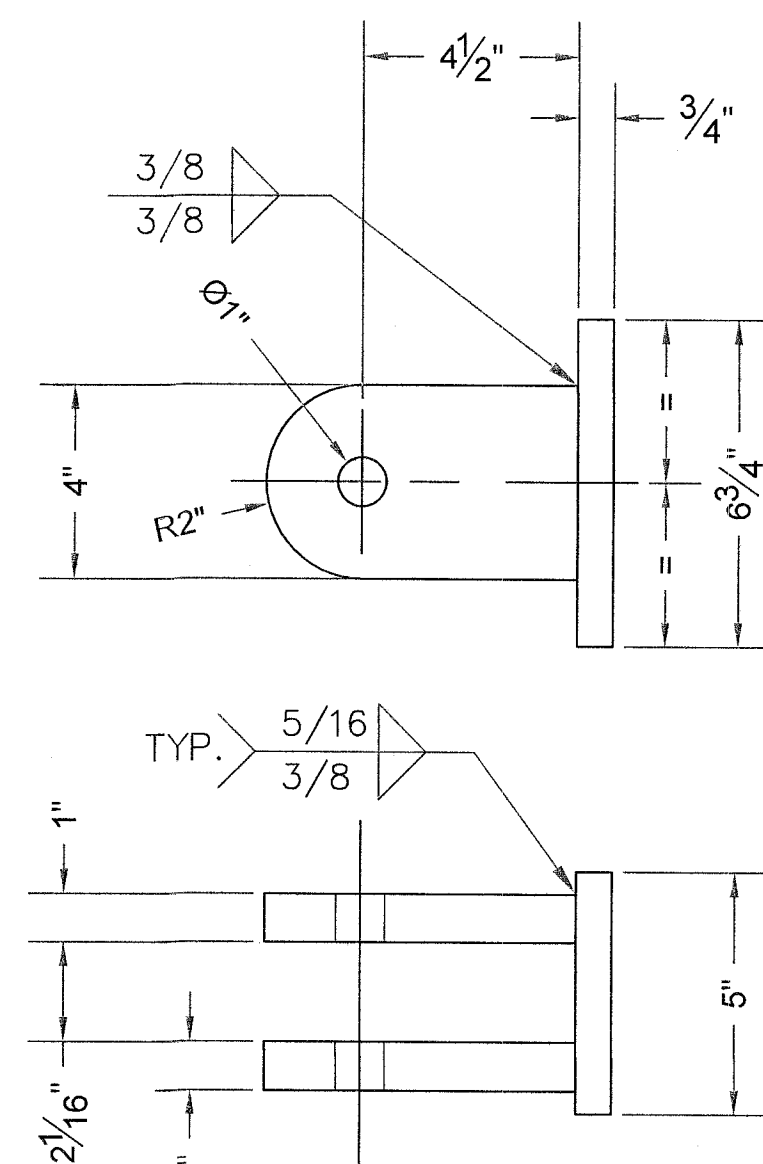
FLECHE  
REQUIS:1  
ECH: 1" =1'-0"



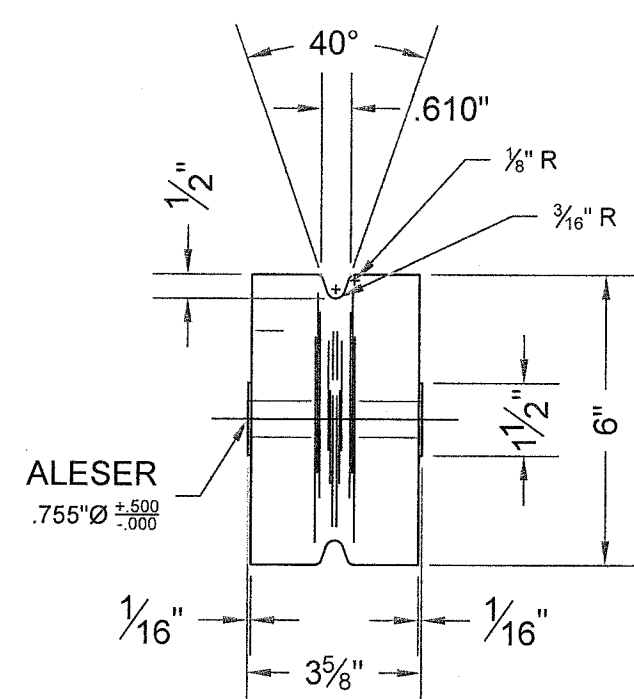
A  
DETAIL  
REQUIS:2  
ECH: 3" =1'-0"



B  
DETAIL  
REQUIS:4  
ECH: 3" =1'-0"

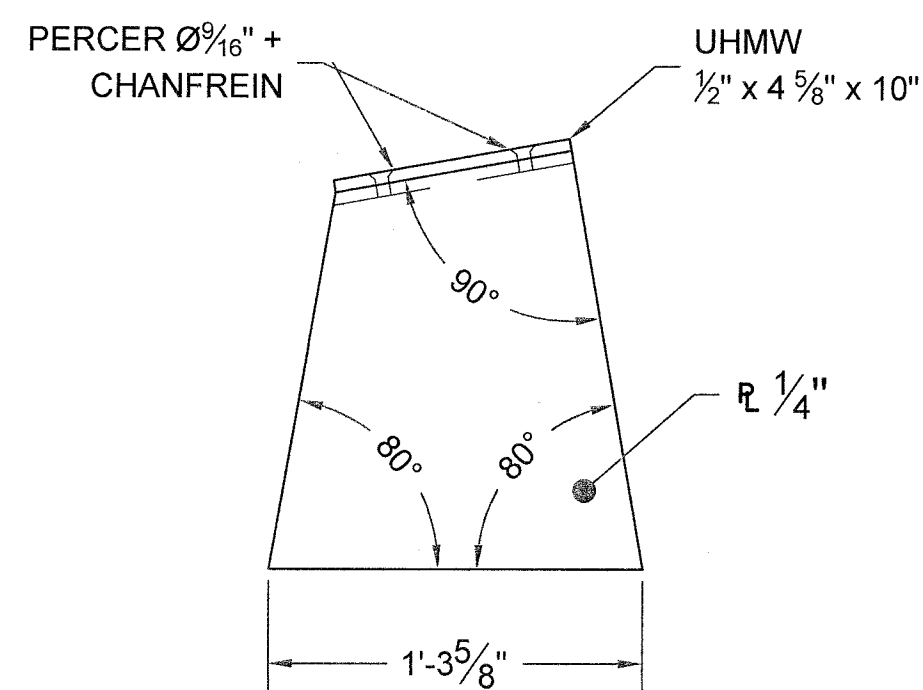


C  
DETAIL  
REQUIS:1  
ECH: 3" =1'-0"

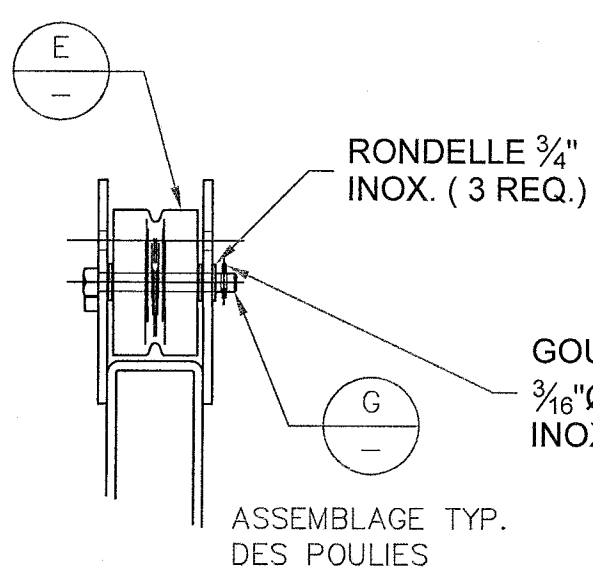


D  
POULIE  
REQUIS: 3

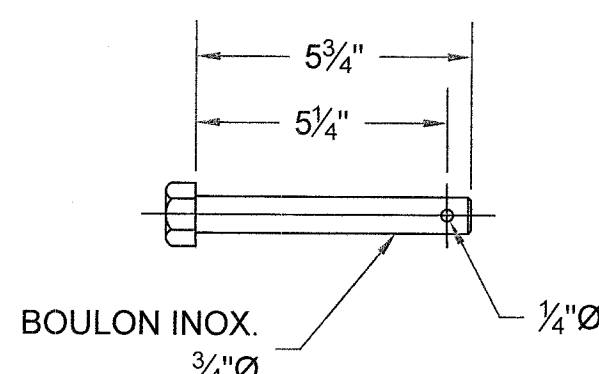
MATL.: ERTALON LFX



E  
DETAIL  
REQUIS:1  
ECH: 1 1/2" =1'-0"



F  
DETAIL  
REQUIS: 5



# NOTES GÉNÉRALES

- 1)-L'ENTREPRENEUR DEVRA FOURNIR ET INSTALLER TOUTE LA QUINCAILLERIE ET AUTRES MATÉRIAUX NÉCESSAIRES À LA RÉALISATION COMPLÈTE DES TRAVAUX, ET CE, À LA SATISFACTION DU CLIENT OU DE SON REPRÉSENTANT.
- 2)-TOUT LE MATÉRIEL UTILISÉ POUR LA FABRICATION DEVRA ÊTRE NEUF.  
-TOUTE LA QUINCAILLERIE, BOULONS, ÉCROUS ET RONDELLES DOIT ÊTRE EN ACIER INOXYDABLE.
- 3)-TOUTES LES SOUDURES DEVRONT ÊTRE CONTINUES ET AVOIR UNE ÉPAISSEUR MINIMALE DE 1/4", SAUF INDICATION CONTRAIRE.
- 4)-TOUT SOUDAGE DOIT ÊTRE CONFORME AUX EXIGENCES DE LA NORME ACNOR W59-03.  
-LES PROCÉDÉS DE SOUDAGE ET LES SOUDEURS DOIVENT AVOIR ÉTÉ APPROUVÉS ET QUALIFIÉS PAR LE BUREAU CANADIEN DE SOUDURE SELON LES EXIGENCES DE LA NORME ACNOR W47.1-09.  
-TOUTES LES ÉLECTRODES À SOUDER DOIVENT ÊTRE CONFORMES AUX EXIGENCES DE LA NORME ACNOR W48-06.
- 5)-TOUTES LES ARRÊTES VIVES DOIVENT ÊTRE MEULÉES POUR OBTENIR UN RAYON DE 1/16" MINIMUM. TOUTES LES SURFACES DOIVENT ÊTRE LISSES ET LIBRES DE TOUT DÉPÔT DE SOUDURE.
- 6)-SPÉCIFICATION DE GALVANISATION:  
LES COMPOSANTES D'ACIER DEVRONT ÊTRE GALVANISÉES À CHAUD CONFORMÉMENT À LA NORME CANCSA-G164.  
LES PRÉCAUTIONS NÉCESSAIRES DEVRONT ÊTRE PRISES LORS DE LA FABRICATION DES COMPOSANTES AFIN DE PERMETTRE LA GALVANISATION DES PIÈCES, INCLUANT LA PRÉSENCE DE TROUS D'ÉCOULEMENT ET D'AÉRATION.

No. DESSIN TITRE

DESSIN DE RÉFÉRENCE

No.	DESCRIPTIONS	INT.	JJ	MM	AA	PAR	APP
1	POUR SOUMISSION						R.T.
2	POUR SOUMISSION						R.T.
3	POUR SOUMISSION						R.T.
4	POUR SOUMISSION						R.T.
5	POUR SOUMISSION						R.T.
6	POUR SOUMISSION						R.T.
7	POUR SOUMISSION						R.T.
8	POUR SOUMISSION						R.T.
9	POUR SOUMISSION						R.T.
10	POUR SOUMISSION						R.T.

REVISIONS

No.	DESCRIPTIONS	INT.	JJ	MM	AA	PAR	APP
1	POUR SOUMISSION						R.T.
2	POUR SOUMISSION						R.T.
3	POUR SOUMISSION						R.T.
4	POUR SOUMISSION						R.T.
5	POUR SOUMISSION						R.T.
6	POUR SOUMISSION						R.T.
7	POUR SOUMISSION						R.T.
8	POUR SOUMISSION						R.T.
9	POUR SOUMISSION						R.T.
10	POUR SOUMISSION						R.T.

REGISTRE D'ÉMISSION

CE DESSIN ET TOUTES LES INFORMATIONS QUI LE CONTIENNENT SONT LA PROPRIÉTÉ EXCLUSIVE DE ROCHE L'ITÉE. GROUPE-CONSEIL. IL EST STRICTEMENT INTERDIT DE COMMANDER OU D'UTILISER SON CONTENU À D'AUTRES FINS QUE CELLES PERMISES ORIGINALEMENT OU POURANT ÊTRE PRÉJUDICABLES AUX INTÉRÊTS DE ROCHE L'ITÉE. GROUPE-CONSEIL. TOUTE REPRODUCTION DE CE DESSIN EST INTERDITE ET IL DOIT ÊTRE RETOURNÉ SUR DEMANDE.

SCEAU PROFESSIONNEL

ROCHE L'ITÉE, GROUPE-CONSEIL  
421, avenue Armand  
Bureau 100  
Saint-James (Québec)  
Canada, G3H 3B3  
Téléphone: (418) 968-8873  
Télécopieur: (418) 968-3390  
Site web: www.rocche.ca

INGÉNIERIE

Site web: www.rocne.ca

INGÉNIERIE						
Conçu par :	ROBIN TREMBLAY, ing.			09	01	2013
Dessiné par :	ANNIE MORNEAU			09	01	2013
Vérifié par :	ROBIN TREMBLAY, ing.			09	01	2013
Approuvé par :	ROBIN TREMBLAY, ing.			09	01	2013

CLIENT: Pêches et Océans Canada

OBJET:

RE:

GRUE QUAI DE MINGAN  
CAPACITÉ 1000Lbs (450 Kg.)

No. PROJET	No. DESSIN	RÉV.	PAGE
103518-001	103518-M-002	-	2 de 2

#CADC: 103518-M-001\_002

FORMAT D (22" x 34")