

HEALTH CANADA - SIR FREDERICK BANTING FIT-UP
251 SIR FREDERICK BANTING DWY, OTTAWA, ON
ELECTRICAL

**SANTÉ CANADA TRAVAUX D'AMÉNAGEMENT DE LA
PROMENADE SIR FREDERICK BANTING**
251 PROMENADE SIR FREDERICK BANTING, OTTAWA (ONTARIO)



GOODKEY WEEDMARK & ASSOCIATES LIMITED
1688 Woodward Dr. 613 727-5111 Voice
Ottawa Ontario 613 727-5115 Fax
Canada K2C 3R8 www.gkw.com Web
GWA# 2017-100

KEY FLOOR PLAN / PLAN DE L'ÉTAGE PRINCIPAL

Contractor to verify all dimensions & conditions on site and immediately notify the consultant of all discrepancies.

L'entrepreneur doit vérifier toutes les dimensions et toutes les conditions sur le site et il doit informer immédiatement le consultant au sujet de toutes différences.

revisions	description	date
4	ISSUED FOR TENDER/ÉMIS POUR SOUMISSION	2017/11/16
3	ISSUED FOR 10% COMPLETION/ÉMIS POUR ACCÈS À 10%	2017/10/16
2	ISSUED FOR 90% REVIEW/ÉMIS POUR EXAMEN DE 90%	2017/10/20
1	ISSUED FOR 60% REVIEW/ÉMIS POUR EXAMEN DE 60%	2017/09/01

revisions	description	date
A	A detail no. no. du détail	
C	B location drawing no. sur dessin no.	
	C drawing no. dessin no.	

project **HEALTH CANADA** project
SIR FREDERICK BANTING BUILDING FIT-UP PROJECT
project **SANTÉ CANADA** project
PROJET DE RÉNOVATION DE L'ÉDIFICE SIR FREDERICK BANTING
251 SIR FREDERICK BANTING TURNKEY'S PASTURE
251, SIR FREDERICK BANTING
PHÉ TURNKEY

drawing **dessin**

ELECTRICAL LEGENDS & GENERAL NOTES

ÉLECTRICITÉ LÉGENDE ET NOTES GÉNÉRALES

Designed By	Conçu par
Date	(yyyy/mm/dd)
Drawn By	M.T Dessiné par
Date	2017/08/17 (yyyy/mm/dd)
Reviewed By	A.M. Examiné par
Date	2017/08/17 (yyyy/mm/dd)
Approved By	Approuvé par
Date	(yyyy/mm/dd)
Tender	Soumission
Project Manager	Administrateur de projets
Project no.	No. du projet
H-089620	
Drawing no.	No. du dessin
E1	



ABBREVIATION LEGEND	
SYMBOL	DESCRIPTION
ER	EXISTING TO BE RELOCATED
—	NEW
—	EXISTING
----	DEMOLITION
LIGHTING & FA LEGEND	
SYMBOL	DESCRIPTION
○	FLUORESCENT LIGHT FIXTURE – TYPE AS SHOWN
⊕	CEILING MOUNTED LIGHT FIXTURE – TYPE AS SHOWN
⊙	WALL MOUNTED LIGHT FIXTURE – TYPE AS SHOWN
\$	WALL MOUNTED SWITCH – LV = MAIN LOW VOLTAGE CONTROLS
☉	FIRE ALARM SMOKE DETECTOR
⊕	FIRE ALARM HEAT DETECTOR
⊙	FIRE ALARM SPEAKER
⊙S	OCCUPANCY SENSOR

LÉGENDE	
SYMBOLE	DESCRIPTION
ER	EXISTANT À RELOCALISER
—	NOUVEAU
—	EXISTANT
----	DEMOLITION
LÉGENDE DE L'ÉCLAIRAGE ET DE L'ALARME INCENDIE	
SYMBOLE	DESCRIPTION
○	LUMINAIRE FLUORESCENT (TYPE COMME INDIQUÉ)
⊕	LUMINAIRE AU PLAFOND (TYPE COMME INDIQUÉ)
⊙	LUMINAIRE AU MUR (TYPE COMME INDIQUÉ)
\$	INTERRUPTEUR MURAL À BASSE TENSION = PRINCIPAUX DISPOSITIFS DE COMMANDE À BASSE TENSION
☉	DÉTECTEUR DE FUMÉE DU SYSTÈME D'ALARME-INCENDIE
⊕	DÉTECTEUR DE CHALEUR DU SYSTÈME D'ALARME-INCENDIE
⊙	HAUT-PARLEUR DU SYSTÈME D'ALARME-INCENDIE
⊙S	DÉTECTEUR DE MOUVEMENT

GENERAL NOTES	
DEMOLITION NOTES:	
1. UNLESS OTHERWISE NOTED, MATERIALS FOR REMOVAL BECOME THE CONTRACTOR'S PROPERTY AND SHALL BE TAKEN FROM SITE AND DISPOSED OF IN ACCORDANCE WITH ALL APPLICABLE CODES, STANDARDS AND REGULATIONS.	
2. DISCONNECT AND MAKE SAFE ALL SYSTEMS TO BE DEMOLISHED INCLUDING PANELS, FEEDERS, BRANCH CIRCUITS AND EQUIPMENT BY OTHER DIVISIONS. COORDINATE WITH OTHER DIVISIONS.	
3. MAINTAIN EXISTING REMAINING CIRCUITS, SYSTEMS, ETC., WHICH PASS THROUGH AREA OF CONSTRUCTION AND IN CLOSE PROXIMITY. PROVIDE NECESSARY COMPONENTS TO MAINTAIN SYSTEMS. ENSURE COMPONENTS WILL BE CONCEALED WHEN CONSTRUCTION IS COMPLETE.	
4. REINSTATE IMMEDIATELY ANY REMAINING EXISTING SYSTEMS IN-ADVERTENTLY INTERRUPTED DURING CONSTRUCTION.	
5. THE DRAWINGS INDICATE KNOWN CONDITIONS AND MAY NOT INDICATE ALL DEMOLITION REQUIREMENTS. ELECTRICAL CONTRACTOR SHALL VISIT THE SITE PRIOR TO TENDER SUBMISSION AND VERIFY REQUIREMENTS AND INCLUDE ALL COSTS IN TENDER.	
6. REMOVE REDUNDANT CONDUIT AND WIRING BACK TO SOURCE UNLESS OTHERWISE NOTED, AND MAKE SAFE.	
7. DEVICES FROM DEMOLITION ARE NOT TO BE REUSED UNLESS NOTED OTHERWISE. NEW DEVICES SHALL BE SUPPLIED WHERE NECESSARY.	
8. ALL FIRE ALARM DEVICES TO REMAIN IN OPERATION. PROTECT SMOKE DETECTORS FROM DUST EXPOSURE DURING CONSTRUCTION.	
9. ENSURE FIRE ALARM SYSTEM IS OPERATIONAL AT THE END OF EACH SHIFT.	
10. AFTER DEMOLITION WORK IS COMPLETE AND MINIMUM THREE (3) WORKING DAYS PRIOR TO PROCEEDING WITH NEW WORK, NOTIFY ENGINEER FOR INSPECTION.	
GENERAL NOTES:	
1. ELECTRICAL WORK TO BE DONE IN ACCORDANCE WITH THE ELECTRICAL SAFETY CODE OF ONTARIO, AND WITH NEW ARCHITECTURAL/INTERIOR DESIGNER'S LAYOUT (LOCATION/MOUNTING HEIGHTS). CONTRACTOR TO OBTAIN ALL NECESSARY PERMITS, PAY ALL APPLICABLE FEES AND INSPECTION COSTS.	
2. COORDINATE WORK WITH ALL OTHER TRADES TO AVOID INTERFERENCE.	
3. ENSURE ELECTRICAL COMPONENTS (E. WIRING, CONDUIT, ETC.) RELATING TO THE AREA OF WORK ARE INDEPENDENTLY SECURED TO COMPLY WITH CODE REQUIREMENTS. IT IS NOT ACCEPTABLE TO SECURE THE COMPONENTS TO DUCTWORK, DUCT WORK TO CONDUIT, OR ANY OTHER SYSTEMS.	
4. ENSURE ALL EXISTING CEILING MOUNTED BOXES ARE CLOSED PRIOR TO COMPLETION OF PROJECT. PROVIDE LABELLED AND COLOUR CODED COVER PLATES (IE. PANEL NAME AND CIRCUIT NUMBER) AS REQUIRED.	
5. MINIMUM THREE (3) WORKING DAYS PRIOR TO CLOSING CEILING, NOTIFY THE ENGINEER FOR CEILING INSPECTION.	
6. CONSTRUCTION PHASING TO BE COORDINATED WITH BUILDING MANAGEMENT.	
LIGHTING NOTES:	
1. CLEAN LAMPS, LENSES, INTERIOR AND VISIBLE SURFACES OF LUMINAIRES. REPLACE DEFECTIVE LAMPS, BALLAST AND DAMAGED LENSES IN AREA OF CONSTRUCTION.	
2. LUMINAIRES IN CONSTRUCTION AREA ARE TO BE INDEPENDENTLY SUPPORTED FROM EXISTING STRUCTURE. PROVIDE ADDITIONAL SUPPORT AND SEISMIC CERTIFICATE OF LIGHTING INCLUDING EXISTING TO REMAIN, RELOCATED AND NEW, TO COMPLY WITH CODE REQUIREMENTS.	
3. ADD, RELOCATE AND CONNECT LIGHT FIXTURES TO SUIT INDICATED LAYOUT, EXTEND CONDUIT AND WIRING AS NECESSARY AND CONNECT LUMINAIRES TO EXISTING CIRCUITS. TURN OVER SURPLUS FIXTURES TO OWNER.	
4. WHERE AIR SUPPLY TROFFER ARE BEING RELOCATED BY MECHANICAL CONTRACTOR TO EXISTING LIGHT FIXTURE, ELECTRICAL CONTRACTOR TO COORDINATE DISCONNECTION AND RECONNECTION AS REQUIRED.	
EXIT LIGHTS:	
1. ENSURE PROPER OPERATION OF ALL LIGHTING WITHIN AREA OF CONSTRUCTION	
FIRE ALARM NOTES:	
1. FIRE ALARM MODIFICATIONS TO BE COMPLETED BY OTHERS.	
POWER NOTES:	
1. ENSURE EXISTING REMAINING OUTLETS IN AFFECTED AREA ARE FUNCTIONAL.	
2. DO NOT MOUNT WALL OUTLETS BACK TO BACK. LEAVE MINIMUM 12" SPACE BETWEEN OUTLETS. STAGGER OUTLETS WITHIN ALTERNATE STUD CAVITIES. DO NOT ANCHOR BACK TO BACK OUTLETS TO THE SAME STUD.	
COMMUNICATION NOTES:	
1. UNLESS OTHERWISE NOTED PROVIDE PLASTER RINGS FOR OUTLETS WITH OUTLET BOXES 4" SQUARE X 2 1/2" DEEP EACH WITH 3/4" EMPTY CONDUIT TO CEILING SPACE C/W BUSHING AND PULL STRINGS. NEW TEL AND/OR DATA CABLES, TERMINAL DEVICES AND COVER PLATES WILL BE SUPPLIED AND INSTALLED BY OTHERS.	
SECURITY NOTES:	
1. PROTECT EXISTING SECURITY DEVICES WITHIN AREA OF CONSTRUCTION.	
OUTLETS LOCATION:	
1. EXACT LOCATION AND MOUNTING HEIGHTS OF OUTLETS TO BE COORDINATE WITH INTERIOR DESIGNER/ARCHITECTURAL DRAWINGS PRIOR TO ROUGH IN. REFER TO ARCHITECTURAL/DESIGNER DRAWINGS FOR MILLWORK, FURNITURE, SCREENS, COMPONENTS (I.E. TV, DRINKING FOUNTAIN, ETC.) FOR REQUIREMENTS.	
2. BRING TO THE ATTENTION OF THE ARCHITECT / INTERIOR DESIGNER ANY CONFLICTS OR REQUIRED CLARIFICATION.	
3. FAILING TO COORDINATE, THE CONTRACTOR WILL MODIFY THE INSTALLATION AT HIS EXPENSE, IF REQUIRED.	

POWER LEGEND	
SYMBOL	DESCRIPTION
⊕	15A, 120V WALL MOUNTED DUPLEX RECEPTACLE
⊕	DEDICATED DUPLEX RECEPTACLE
⊕	OVER COUNTER DUPLEX RECEPTACLE
⊕	OVER COUNTER 20A DUPLEX RECEPTACLE
▬	SURFACE MOUNTED PANEL
SS	SPEED SWITCH SUPPLIED BY DIV. 23, INSTALLED & WIRED BY DIV. 26
■	PUSH BUTTON
○	SINGLE PHASE ELECTRIC MOTOR
▼	MANUAL MOTOR STARTER – CSA CERTIFIED AS A DISCONNECTING MEANS AND LOCKABLE IN THE "OFF" POSITION.
⊕	120V JUNCTION BOX, 250x250x150mm UNLESS NOTED OTHERWISE
⊗	POWER POLE

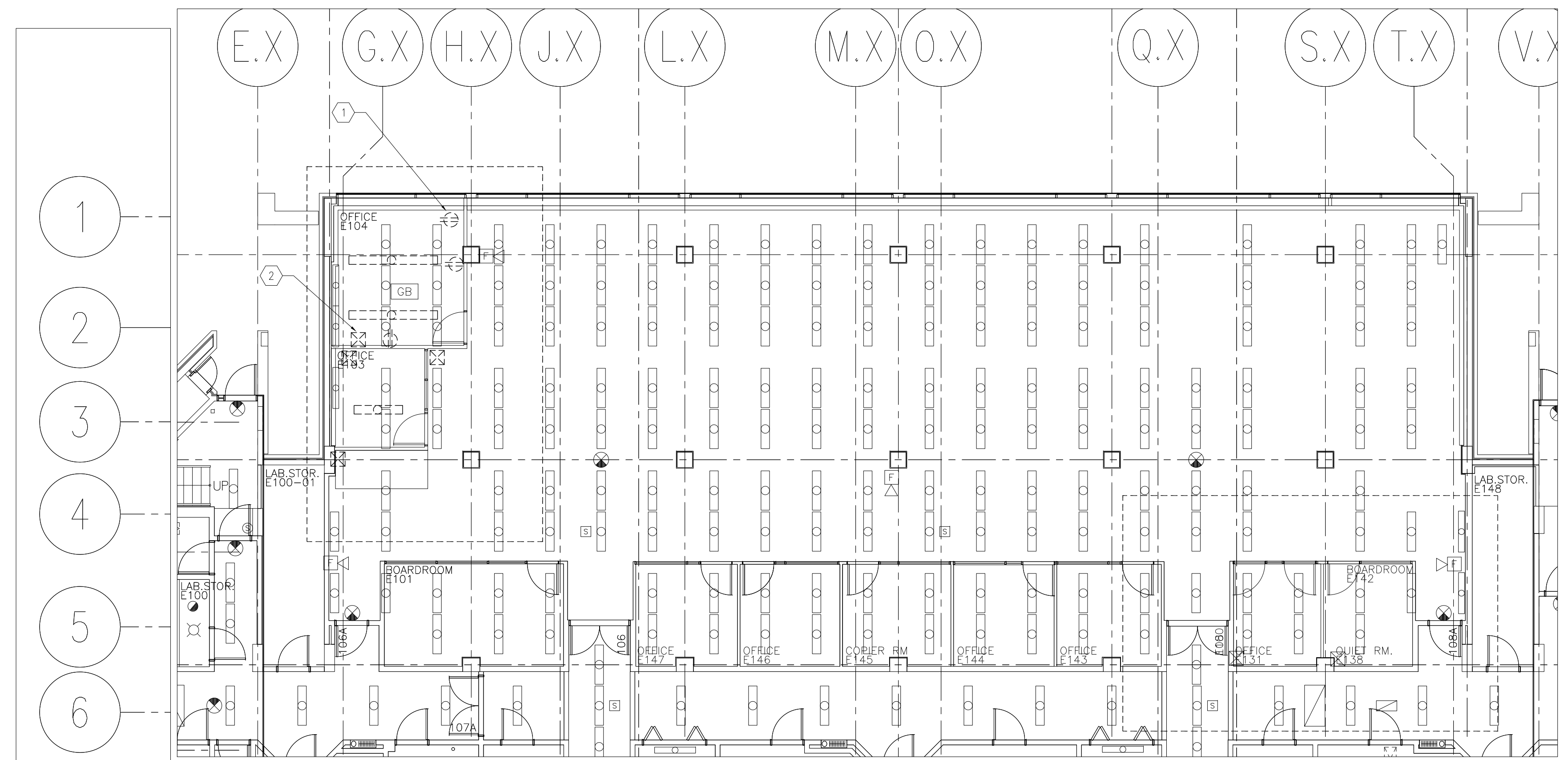
ALIMENTATION	
SYMBOLE	DESCRIPTION
⊕	PRISE DE COURANT DOUBLE AU MUR 15 A, 120 V
⊕	PRISE DE COURANT DOUBLE DEDIEE
⊕	PRISE DE COURANT DOUBLE À HAUTEUR DU COMPTOIR
⊕	PRISE DE COURANT DOUBLE À HAUTEUR DU COMPTOIR 20 A
▬	PANNEAU DE DÉRIVATION ENCASTRÉE
SS	INTERRUPTEUR DE VITESSE FOURNIE PAR LA DIV. 23, INSTALLÉ ET RELIÉ PAR LA DIV. 26
■	BOUTON-POUSSOIR
○	MOTEUR ÉLECTRIQUE MONOPHASE
▼	DÉMARREUR DE MOTEUR MANUEL (HOMOLOGUÉ CSA COMME DISPOSITIF DE SECTIONNEMENT ET VERROUILLABLE EN POSITION « ARRÊT »)
⊕	BOÎTES DE RACCORDEMENT 120 V, 250 X 250 X 150 MM À MOINS D'INDICATIONS CONTRAIRES
⊗	COLONNETTE DE SERVICE

SYSTEMS LEGEND	
SYMBOL	DESCRIPTION
↔	MOTION DETECTOR
▽	TELEPHONE/DATA OUTLET BOX
ES	ELECTRICAL STRIKE
ML	MAGLOCK
RTE	REQUEST TO EXIT
CR	CARD READER
ES	ELECTRICAL STRIKE
DC	DOOR CONTACT
GB	GLASS BREAK DETECTOR
▽	DOOR ENTRY AUDIO/VISUAL

ELECTRICAL DRAWING SHALL BE READ IN CONJUNCTION WITH MECHANICAL AND ARCHITECTURAL SPECIFICATIONS AND DRAWINGS.

SYSTÈMES	
SYMBOLE	DESCRIPTION
↔	DÉTECTEUR DE MOUVEMENT
▽	BOÎTE POUR LES PRISES DE DONNÉES/TELEPHONQUES
ES	GÂCHE ÉLECTRIQUE
ML	SERRURE MAGLOCK
RTE	DEMANDE DE SORTIE
CR	LECTEUR DE CARTES
ES	GÂCHE ÉLECTRIQUE
DC	CONTACT DE PORTE
GB	DÉTECTEUR DE BRIS DE VERRE
▽	SYSTÈME DE CONTRÔLE D'ACCÈS AUDIOVISUEL

LE SCHÉMA ÉLECTRIQUE DOIT ÊTRE LU CONJOINTEMENT AVEC LE DESCRIPTIF D'INSTALLATIONS MÉCANIQUES ET LE DEVIS D'ARCHITECTE AINSI QUE LES DESSINS.



1
E2
1:100
ELECTRICAL DEMOLITION / ELECTRICAL DEMOLITION / ÉLECTRICITÉ DÉMOLITION

DEMOLITION NOTES

① TYPICAL:
REMOVE EXISTING OUTLETS COMPLETE WITH WIRING TO CEILING JUNCTION BOX AND IDENTIFY CIRCUITS FOR FUTURE. PROVIDE UPDATED PANEL BOARD SCHEDULE.

② TYPICAL:
REMOVE EXISTING POWER POLE COMPLETE WITH WIRING TO CEILING JUNCTION BOX AND IDENTIFY CIRCUITS FOR FUTURE. PROVIDE UPDATED PANEL BOARD SCHEDULE.

NOTES SUR LA DÉMOLITION

① TYPE:
SUPPRIMER LES PRISES EN PLACE, DOTÉES DE CÂBLAGE JUSQU'À LA BOÎTE DE RACCORDEMENT AU PLAFOND ET IDENTIFIER LES CIRCUITS POUR UN USAGE FUTUR. FOURNIR UNE LISTE À JOUR DES PANNEAUX DE CONTRÔLE.

② TYPE:
SUPPRIMER LA COLONNETTE DE SERVICE EN PLACE, DOTÉE DE FILAGE JUSQU'À LA BOÎTE DE RACCORDEMENT AU PLAFOND ET IDENTIFIER LES CIRCUITS POUR UN USAGE FUTUR. FOURNIR LA LISTE À JOUR DES PANNEAUX DE CONTRÔLE.

GENERAL NOTES

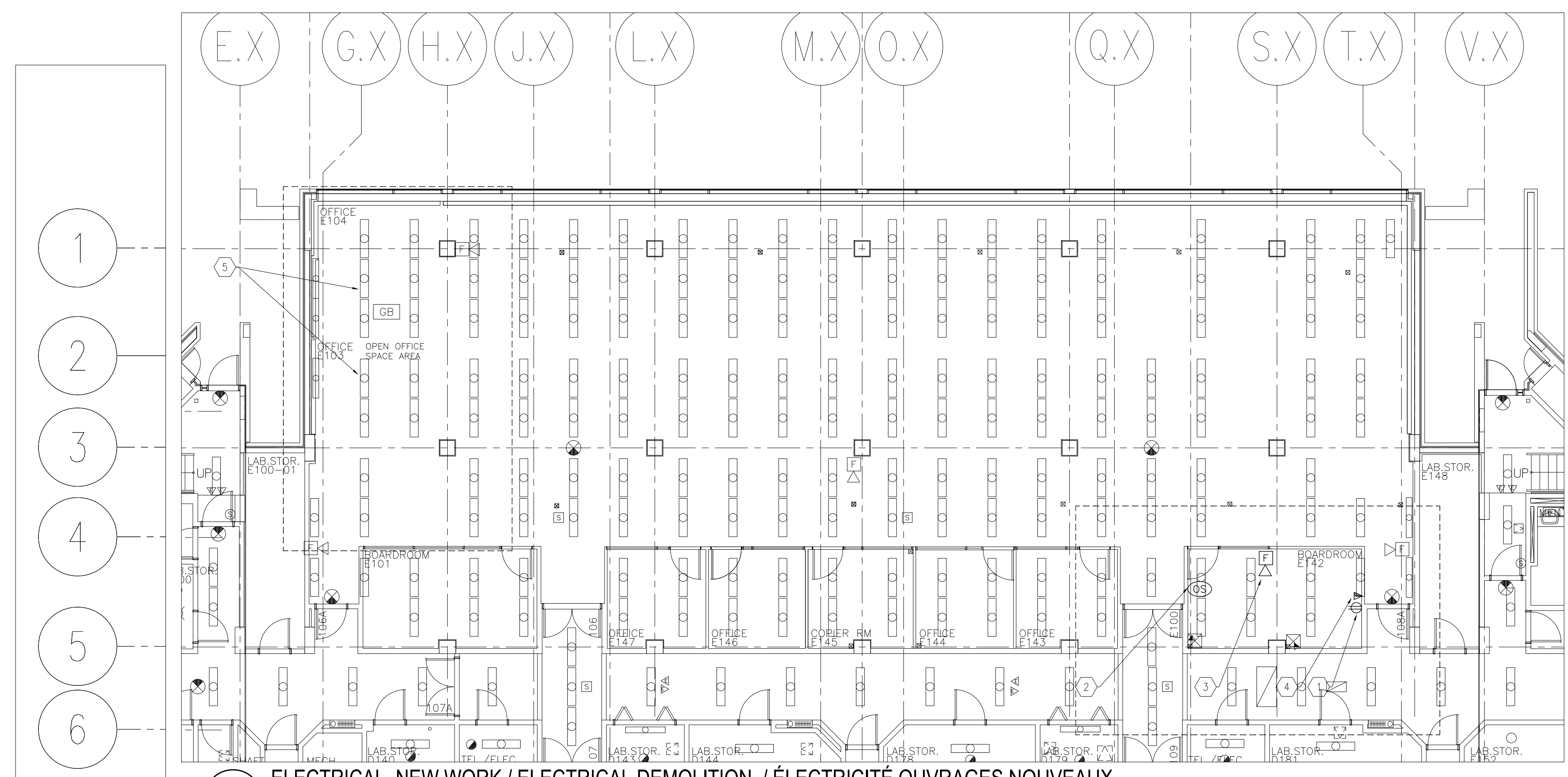
1 SURVEY EMERGENCY LIGHTING LOCATIONS AND REPORT FINDINGS TO DEPARTMENTAL REPRESENTATIVE.

2 PROVIDE COST SAVINGS PRICE NOT INCLUDED IN TENDER TO RE-USE EXISTING WIRING AND DEVICES.

NOTES GÉNÉRALES

1 EXAMINER L'EMPLACEMENT DE L'ÉCLAIRAGE DE SÉCURITÉ ET DONNER UN COMPTE RENDU DES CONCLUSIONS TIRÉES À UN REPRÉSENTANT DU MINISTÈRE.

2 INDIQUER LES ÉCONOMIES DE COÛTS QUI N'ONT PAS ÉTÉ INCLUSES DANS L'APPEL D'OFFRES, PERMETTANT DE RÉUTILISER LE FILAGE ET LES DISPOSITIFS EN PLACE.



2
E2
1:100
ELECTRICAL NEW WORK / ELECTRICAL DEMOLITION / ÉLECTRICITÉ OUVRAGES NOUVEAUX

NEW WORK NOTES

① TYPICAL:
PROVIDE NEW ELECTRICAL OUTLETS AS INDICATED AND FEED FROM POWER POLE CIRCUIT. PROVIDE NEW WIRING TO DEVICES AND PROVIDE NEW CIRCUIT IDENTIFICATION.

② TYPICAL:
CLEAN AND RE-USE EXISTING LIGHTING AND PROVIDE NEW 347V OCCUPANCY SENSOR. RE-FEED LIGHTING FROM EXISTING CIRCUIT AND RE-LABEL AT PANEL.

③ NEW FIRE ALARM MINI HORN TO BE COMPLETED UNDER FUTURE TENANT FIT UP.

④ PROVIDE NEW DATA OUTLET DOUBLE GANG BOX COMPLETE WITH 21MM EMT CONDUIT AND PULL STRING STUBBED OUT IN PLENUM SPACE.

⑤ TYPICAL:
CLEAN, RE-FEED 347V LIGHTING FROM EXISTING BASE BUILDING CIRCUIT AND RE-LABEL AT PANEL.

NOTES SUR LES OUVRAGES NOUVEAUX

① TYPE:
FOURNIR DE NOUVELLES PRISES ÉLECTRIQUES COMME INDICÉ ET LES ALIMENTER À PARTIR DU CIRCUIT DE LA COLONNETTE DE SERVICE. FOURNIR UN NOUVEAU FILAGE JUSQU'ÀUX DISPOSITIFS ET IDENTIFIER LES NOUVEAUX CIRCUITS.

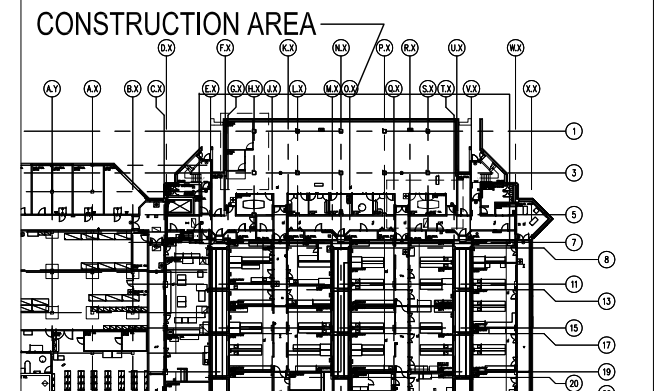
② TYPE:
NETTOYER ET RÉUTILISER LES APPAREILS D'ÉCLAIRAGE EN PLACE ET FOURNIR UN NOUVEAU DÉTECTEUR DE PRÉSENCE DE 347 V. RÉALIMENTER LE SYSTÈME D'ÉCLAIRAGE À PARTIR DU CIRCUIT EN PLACE ET LE RÉÉTIQUETER À PROXIMITÉ DU PANNEAU.

③ L'FOURNIRATION DE LA MINI SIRÈNE DU SYSTÈME D'ALARME-INCENDIE DOIT ÊTRE FAITE DANS LE CADRE DES TRAVAUX D'AMÉNAGEMENT POUR LES LOCATAIRES À VENIR.

④ FOURNIR UNE NOUVELLE BOÎTE DOUBLE À DOUBLE PRISE, DOTÉE D'UN CONDUIT EMT DE 21 MM ET TIRER LA FICELLE RACCORDÉE DANS LA CHAMBRE DE RÉPARTITION D'AIR.

⑤ TYPE:
NETTOYER, RÉALIMENTER LE SYSTÈME D'ÉCLAIRAGE 347 V À PARTIR DU CIRCUIT EN PLACE DE L'IMMEUBLE DE BASE ET LE RÉÉTIQUETER À PROXIMITÉ DU PANNEAU.

KEY FLOOR PLAN / PLAN DE L'ÉTAGE PRINCIPAL



3
E2
N.T.S.
KEY PLAN

Contractor to verify all dimensions & conditions on site and immediately notify the consultant of all discrepancies.

L'entrepreneur doit vérifier toutes les dimensions et toutes les conditions sur le site et il doit informer immédiatement le consultant au sujet de toutes différences.

4	ISSUED FOR TENDERING FOUR SOUMISSION	2017/11/16
3	ISSUED FOR 100% COMPLETION END FOUR ACHÈVEMENT À 100 %	2017/10/16
2	ISSUED FOR 90% REVIEW ENDS FOUR EXAMEN DE 90 %	2017/10/20
1	ISSUED FOR 60% REVIEW ENDS FOUR EXAMEN DE 60 %	2017/09/01

revisions	description	date
A	A detail no. of detail	A
B	B location drawing no. sur dessin no.	B
C	C drawing no. dessin no.	C

project **HEALTH CANADA** projet
SIR FREDERICK BANTING BUILDING FIT-UP PROJECT
SANTÉ CANADA
PROJET DE RÉNOVATION DE L'ÉDIFICE SIR FREDERICK BANTING
251 SIR FREDERICK BANTING TURNER'S PASTURE
251, SIR FREDERICK BANTING
PHÉ TURNER

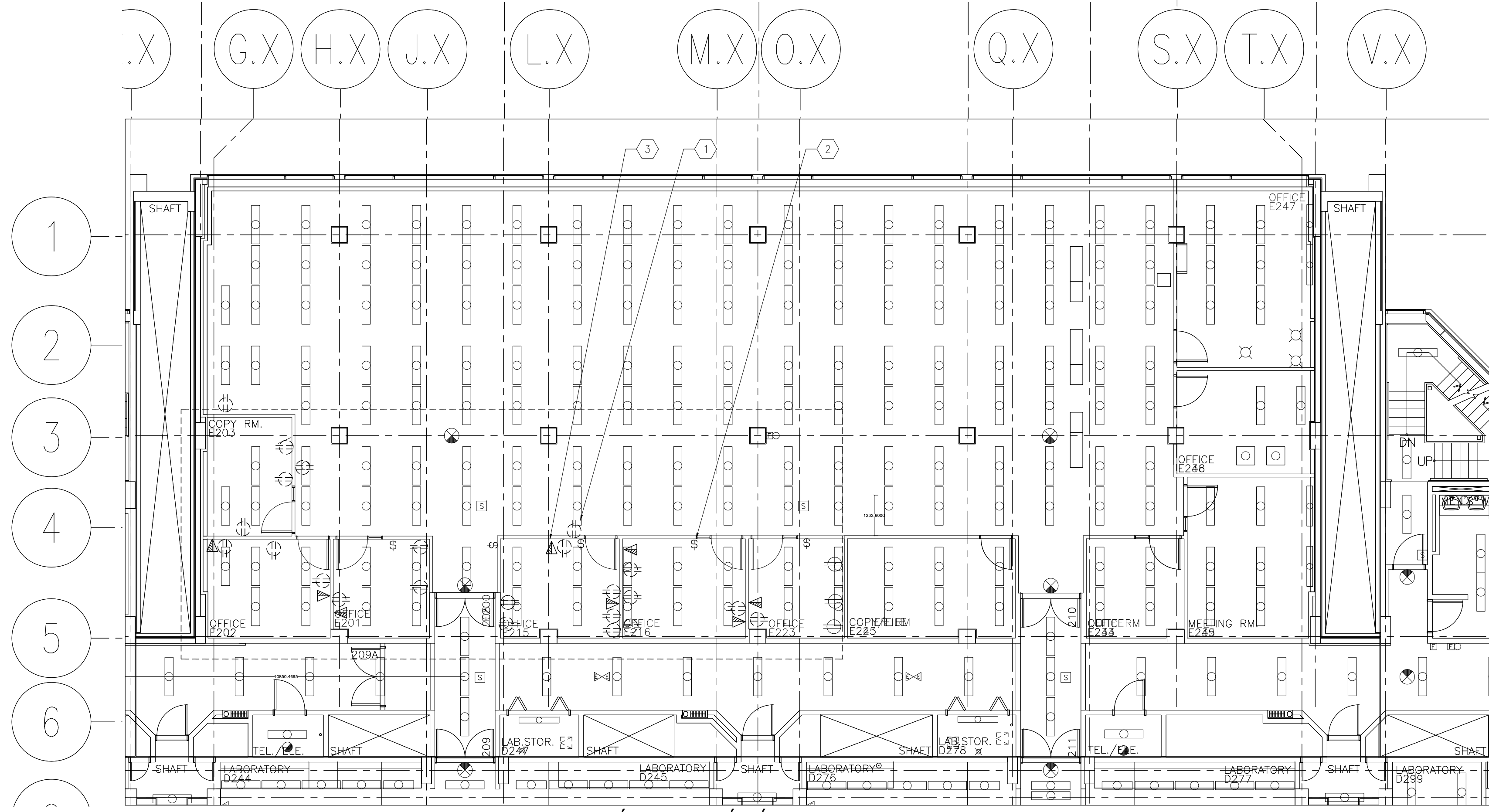
drawing **ELECTRICAL DEMOLITION & NEW WORK LAYOUT** dessin
E WING, GND. FLOOR
ÉLECTRICITÉ DÉMOLITION, OUVRAGES NOUVEAUX NPLAN DU REZ-DE-CHAUSSÉE DE L'AILE E

Designed By	Conçu par
Date	(yyyy/mm/dd)
Drawn By	M.T
Date	2017/08/17
Reviewed By	A.M.
Date	2017/08/17
Approved By	Approuvé par
Date	(yyyy/mm/dd)
Tender	Soumission

Project Manager **Administrateur de projets**
Project no. **H-089620** No. du projet

Drawing no. **E2** No. du dessin





1 ELECTRICAL DEMOLITION / ELECTRICAL DEMOLITION / ÉLECTRICITÉ DÉMOLITION
 E3 1:100

DEMOLITION NOTES

1 TYPICAL: REMOVE EXISTING OUTLETS COMPLETE WITH WIRING TO CEILING JUNCTION BOX AND IDENTIFY CIRCUITS FOR FUTURE. PROVIDE UPDATED PANEL BOARD SCHEDULE.

2 TYPICAL: REMOVE SWITCHING COMPLETE WITH WIRING TO CEILING FIXTURE, REFER TO NEW WORK.

3 TYPICAL: REMOVE COMMUNICATION OUTLET COMPLETE WITH CONDUIT TO CEILING, WIRING REMOVAL BY OTHERS.

NOTES SUR LA DÉMOLITION

1 TYPE: SUPPRIMER LES LUMIÈRES EN PLACE AINSI QUE LE FILAGE JUSQU'À LA BOÎTE DE JONCTION AU PLAFOND ET DÉPLACER, SE REPORTER AUX OUVRAGES NOUVEAUX.

2 TYPE: SUPPRIMER LES RELAIS DE COMMUNICATION DOTÉS DE FILAGE JUSQU'ÀUX APPARELS D'ÉCLAIRAGE AU PLAFOND, SE REPORTER AUX OUVRAGES NOUVEAUX.

3 TYPE: SUPPRIMER LA PRISE DE COMMUNICATIONS DOTÉE D'UN CONDUIT JUSQU'AU PLAFOND, LE FILAGE SERA ENLEVÉ PAR D'AUTRES ENTREPRENEURS.

GENERAL NOTES

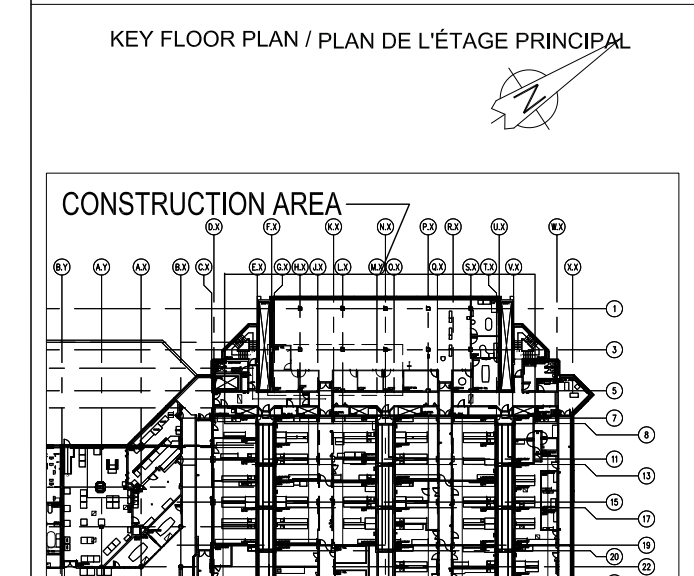
1 SURVEY EMERGENCY LIGHTING LOCATIONS AND REPORT FINDINGS TO DEPARTMENTAL REPRESENTATIVE.

2 PROVIDE COST SAVINGS PRICE NOT INCLUDED IN TENDER TO RE-USE EXISTING WIRING AND DEVICES.

NOTES GÉNÉRALES

1 EXAMINER L'EMPLACEMENT DE L'ÉCLAIRAGE DE SÉCURITÉ ET DONNER UN COMPTE RENDU DES CONCLUSIONS TIRÉES À UN REPRÉSENTANT DU MINISTÈRE.

2 INDICUER LES ÉCONOMES DE CÔTIS QUI N'ONT PAS ÉTÉ INCLUSES DANS L'APPEL D'OFFRES, PERMETTANT DE RÉUTILISER LE FILAGE ET LES DISPOSITIFS EN PLACE.



3 KEY PLAN
 E3 N.T.S.

Contractor to verify all dimensions & conditions on site and immediately notify the consultant of all discrepancies.

L'entrepreneur doit vérifier toutes les dimensions et toutes les conditions sur le site et il doit informer immédiatement le consultant au sujet de toutes différences.

4	ISSUED FOR TENDERING FOUR SOURCEBOOK	2017/11/16
3	ISSUED FOR 100% COMPLETION EMB FOUR ACHIEVEMENT 1 100 %	2017/10/16
2	ISSUED FOR 90% REVIEW EMB FOUR EXAMEN DE A 90 %	2017/10/20
1	ISSUED FOR 80% REVIEW EMB FOUR EXAMEN DE A 80 %	2017/09/01

revisions	description	date
A	A detail no. no. du detail	A
B	B location drawing no. sur dessin no.	B
C	C drawing no. dessin no.	C

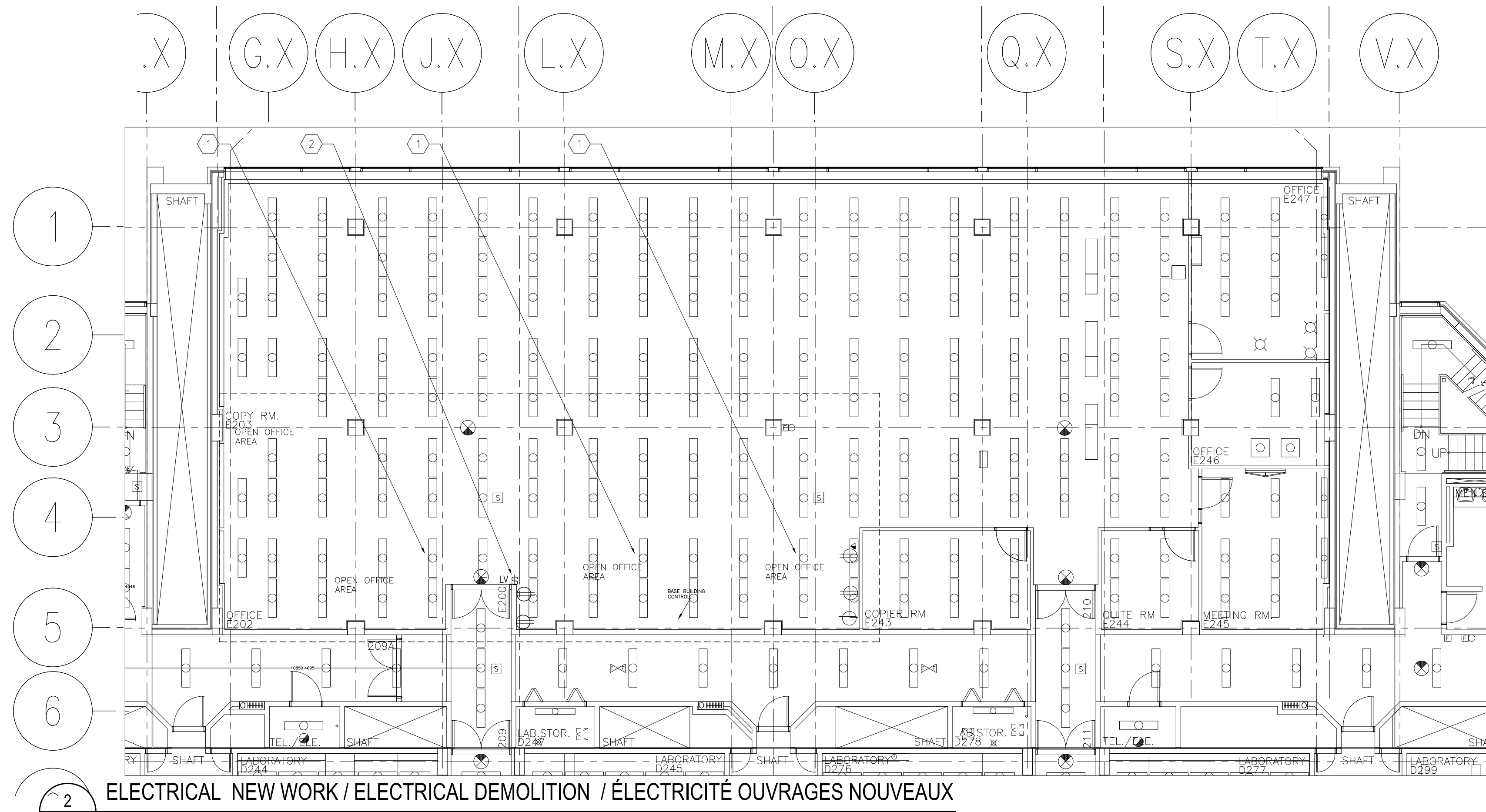
project **HEALTH CANADA / SIR FREDERICK BANTING BUILDING FIT-UP PROJECT / SANTÉ CANADA / PROJET DE RÉNOVATION DE L'ÉDIFICE SIR FREDERICK BANTING**

251 SIR FREDERICK BANTING TURNBULL'S PASTURE / 251, SIR FREDERICK BANTING / PHÉ TURBURY

drawing **ELECTRICAL DEMOLITION & NEW WORK LAYOUT / ÉLECTRICITÉ DÉMOLITION, OUVRAGES NOUVEAUX** dessin

E WING, 2ND FLOOR / PLAN DE DÉMOLITION DU DEUXIÈME ÉTAGE DE L'AILE E

Designed By	Conçu par
Date	(yyyy/mm/dd)
Drawn By	M.T Dessiné par
Date	2017/08/17 (yyyy/mm/dd)
Reviewed By	A.M. Examiné par
Date	2017/08/17 (yyyy/mm/dd)
Approved By	Approuvé par
Date	(yyyy/mm/dd)
Tender	Soumission
Project Manager	Administrateur de projets
Project no.	H-089620 No. du projet
Drawing no.	E3 No. du dessin



2 ELECTRICAL NEW WORK / ELECTRICAL DEMOLITION / ÉLECTRICITÉ OUVRAGES NOUVEAUX
 E3 1:100

NEW WORK NOTES

1 TYPICAL: RECONNECT EXISTING LIGHTING TO MAIN FLOOR 347V CONTROLS. RE-FEED LIGHTING FROM EXISTING CIRCUIT AND RE-LABEL AT PANEL.

2 RE-INSTALL EXISTING MAIN FLOOR LOW VOLTAGE CENTRAL LIGHTING CONTROLS AND ENSURE PROPER OPERATION.

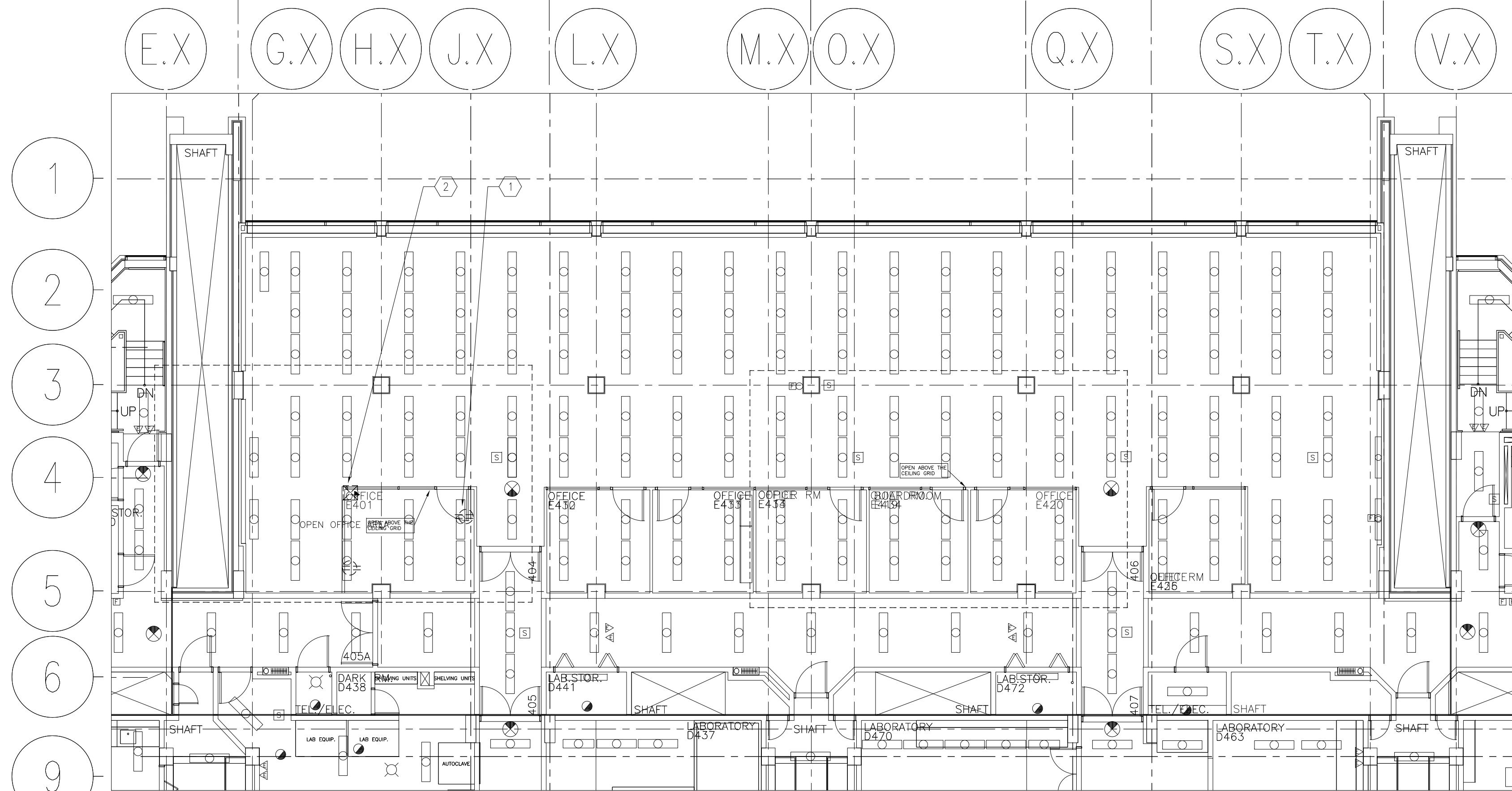
NOTES SUR LES OUVRAGES NOUVEAUX

TYPE:

1 REBRANCHER LES APPARELS D'ÉCLAIRAGE EN PLACE AUX COMMANDES 347 V DU REZ-DE-CHAUSSEE. REALIGNER LE SYSTÈME D'ÉCLAIRAGE À PARTIR DU CIRCUIT EN PLACE ET LE RÉÉTIQUETER À PROXIMITÉ DU PANNEAU.

2 RÉTABLIR LES COMMANDES D'ÉCLAIRAGE CENTRAL À BASSE TENSION AU REZ-DE-CHAUSSEE ET S'ASSURER DE LEUR BON FONCTIONNEMENT.





1 ELECTRICAL DEMOLITION / ELECTRICAL DEMOLITION / ÉLECTRICITÉ DÉMOLITION

E4 1:100

DEMOLITION NOTES

1 TYPICAL: REMOVE EXISTING OUTLETS COMPLETE WITH WIRING TO CEILING JUNCTION BOX AND IDENTIFY CIRCUITS FOR FUTURE.

2 REMOVE EXISTING POWER POLE COMPLETE WITH WIRING TO CEILING JUNCTION BOX AND IDENTIFY CIRCUITS FOR FUTURE.

NOTES SUR LA DÉMOLITION

1 TYPE: SUPPRIMER LES PRISES DOTÉES DE FILAGE JUSQU'À LA BOÎTE DE RACCORDEMENT AU PLAFOND ET IDENTIFIER LES CIRCUITS POUR UN USAGE FUTUR.

2 SUPPRIMER LA COLONNETTE DE SERVICE EN PLACE, DOTÉE DE FILAGE JUSQU'À LA BOÎTE RACCORDEMENT AU PLAFOND ET IDENTIFIER LES CIRCUITS POUR UN USAGE FUTUR.

GENERAL NOTES

1 SURVEY EMERGENCY LIGHTING LOCATIONS AND REPORT FINDINGS TO DEPARTMENTAL REPRESENTATIVE.

2 PROVIDE COST SAVINGS PRICE NOT INCLUDED IN TENDER TO RE-USE EXISTING WIRING AND DEVICES.

NOTES GÉNÉRALES

1 EXAMINER L'EMPLACEMENT DE L'ÉCLAIRAGE DE SÉCURITÉ ET DONNER UN COMPTE RENDU DES CONCLUSIONS TIRÉES À UN REPRESENTANT DU MINISTÈRE.

2 INDIQUER LES ÉCONOMIES DE COÛTS QUI N'ONT PAS ÉTÉ INCLUSES DANS L'APPEL D'OFFRES, PERMETTANT DE RÉUTILISER LE FILAGE ET LES DISPOSITIFS EN PLACE.

Canada

HEALTH CANADA SANTÉ CANADA

Goodkey Weedmark Consulting Engineers

GOODKEY WEEDMARK & ASSOCIATES LIMITED
1688 Woodward Dr. 613 727-5111 Voice
Ottawa Ontario 613 727-5115 Fax
Condo. K2C 3R8 www.gkw.com Web
GWA# 2017-100

KEY FLOOR PLAN / PLAN DE L'ÉTAGE PRINCIPAL

CONSTRUCTION AREA

3 KEY PLAN
E4 N.T.S.

Contractor to verify all dimensions & conditions on site and immediately notify the consultant of all discrepancies.

L'entrepreneur doit vérifier toutes les dimensions et toutes les conditions sur le site et il doit informer immédiatement le consultant au sujet de toutes différences.

4	ISSUED FOR TENDER/ÉMIS POUR SOUMISSION	2017/11/16
3	ISSUED FOR 100% COMPLETION/ÉMIS POUR RACHÈVEMENT À 100%	2017/10/16
2	ISSUED FOR 90% REVIEW/ÉMIS POUR EXAMEN DE 90%	2017/10/20
1	ISSUED FOR 60% REVIEW/ÉMIS POUR EXAMEN DE 60%	2017/09/01

revisions	description	date
A	A detail no. no. du détail	A
B	B location drawing no. sur dessin no.	B C
C	C drawing no. dessin no.	

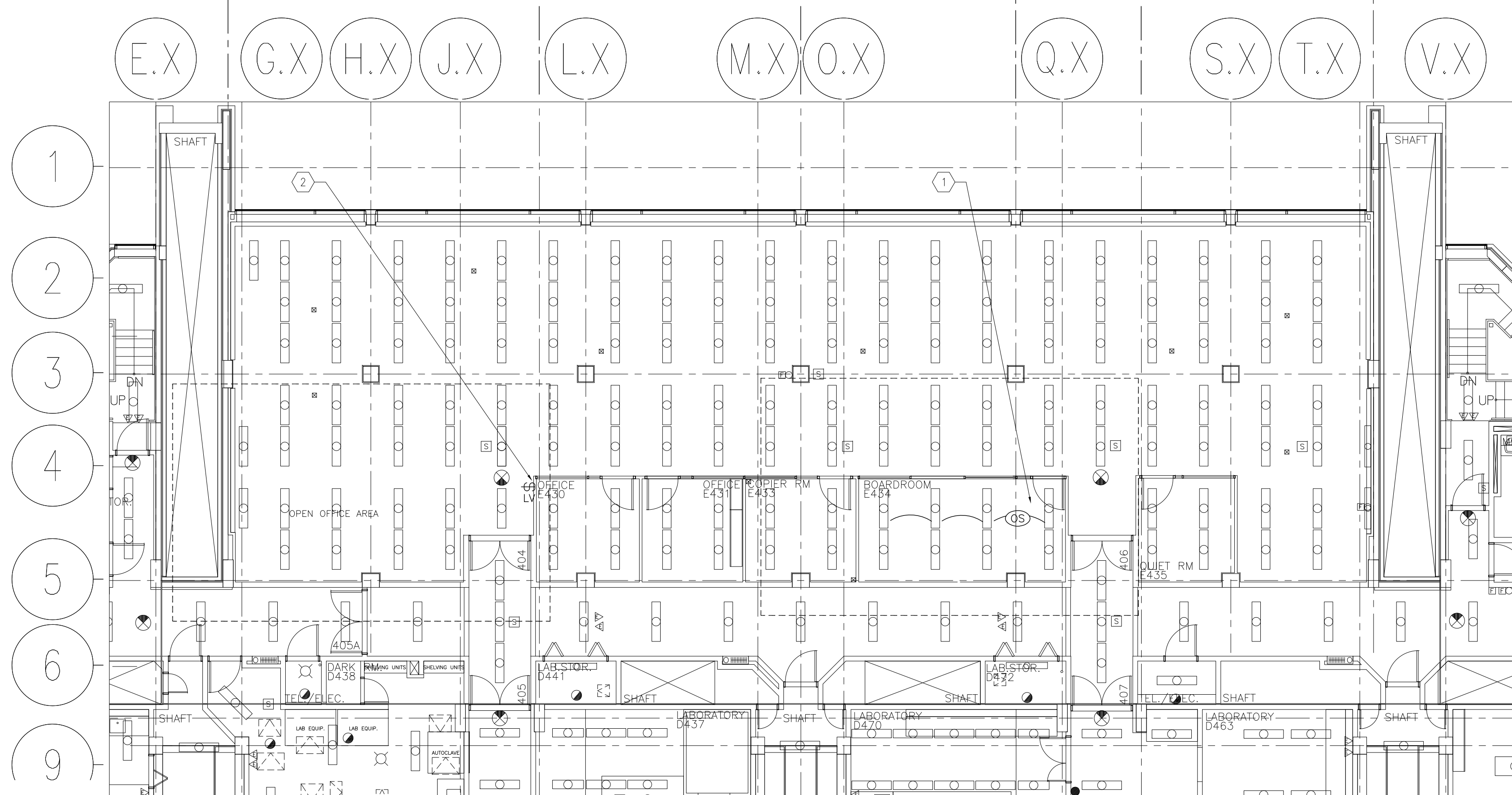
project **HEALTH CANADA** projet
SIR FREDERICK BANTING BUILDING FIT-UP PROJECT
SANTÉ CANADA
PROJET DE RÉNOVATION DE L'ÉDIFICE SIR FREDERICK BANTING

251 SIR FREDERICK BANTING TURNER'S PASTURE
251, SIR FREDERICK BANTING
PIRE TURNER

drawing **ELECTRICAL DEMOLITION & NEW WORK LAYOUT** dessin
E WING, 4TH. FLOOR
ÉLECTRICITÉ DÉMOLITION, OUVRAGES NOUVEAUX PLAN DU QUATRIÈME ÉTAGE DE L'AILE E

Designed By	Conçu par
Date	(yyyy/mm/dd)
Drawn By	Dessiné par
Date	(yyyy/mm/dd)
Reviewed By	Examiné par
Date	(yyyy/mm/dd)
Approved By	Approuvé par
Date	(yyyy/mm/dd)
Tender	Soumission

Project Manager **Administrateur de projets**
Project no. **H-089620** No. du projet
Drawing no. **E4** No. du dessin



2 ELECTRICAL NEW WORK / ELECTRICAL DEMOLITION / ÉLECTRICITÉ OUVRAGES NOUVEAUX

E4 1:100

NEW WORK NOTES

TYPICAL:

1 CLEAN AND RE-USE EXISTING LIGHTING AND PROVIDE NEW 347V MOTION DETECTOR CONTROLS. RE-FEED LIGHTING FROM EXISTING CIRCUIT AND RE-LABEL AT PANEL.

2 PROTECT EXISTING MAIN FLOOR LOW VOLTAGE CENTRAL LIGHTING CONTROLS AND ENSURE ALL FLOOR LIGHTS ARE CONNECTED TO MAIN CONTROLS, ENSURE PROPER OPERATION.

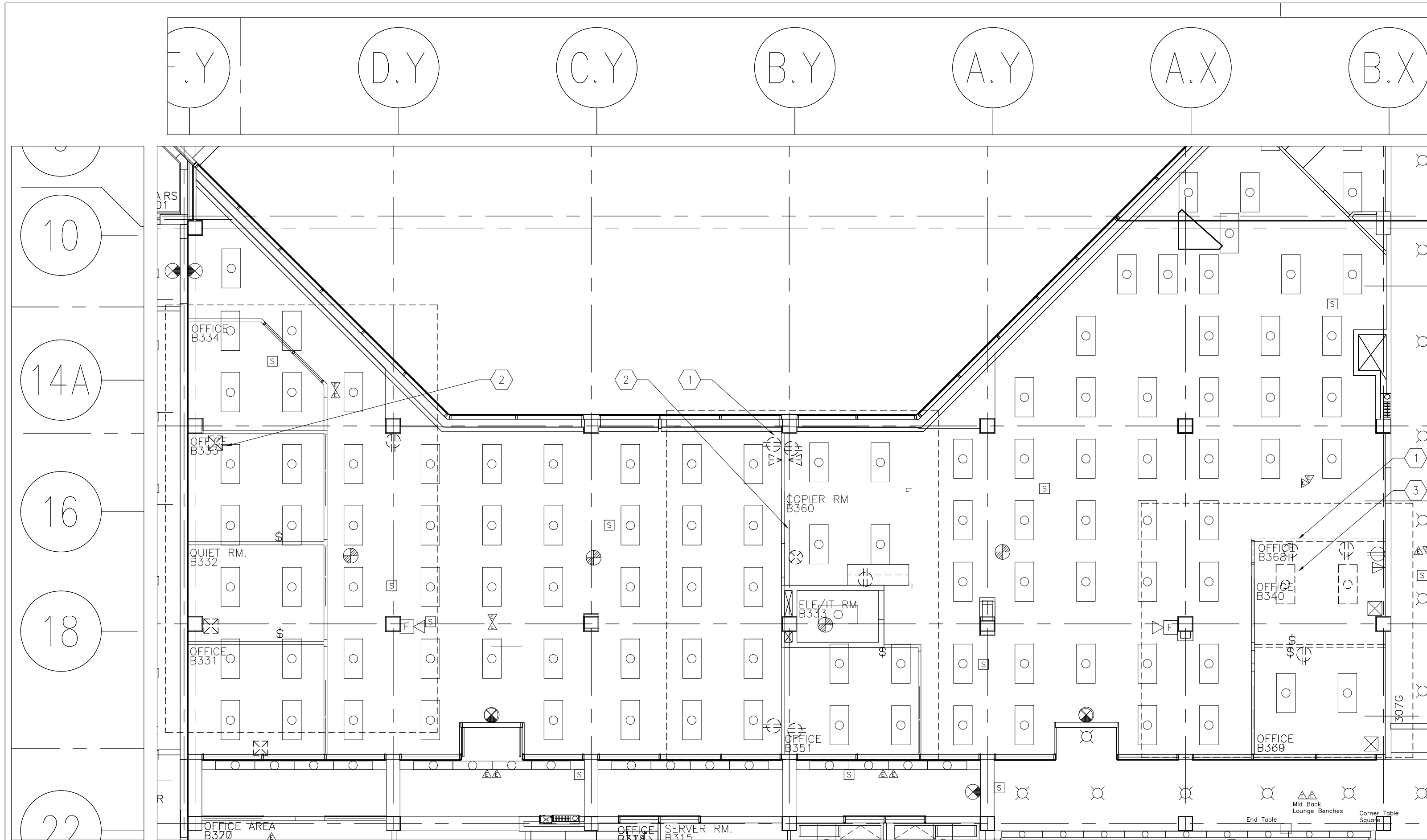
NOTES SUR LES OUVRAGES NOUVEAUX

TYPE:

1 NETTOYER ET RÉUTILISER LES APPARELS D'ÉCLAIRAGE EN PLACE ET FOURNIR DE NOUVELLES COMMANDES AUTOMATISÉES DE 347 V. RÉALIMENTER LES APPARELS D'ÉCLAIRAGE À PARTIR DU CIRCUIT EN PLACE ET LE RECTIFIQUER À PROXIMITÉ DU PANNEAU.

2 PROTÉGER LES COMMANDES EN PLACE DU SYSTÈME D'ÉCLAIRAGE BASSE TENSION AU REZ-DE-CHAUSSEE ET S'ASSURER QUE TOUS LES LUMINAIRES AU PLANCHER SOIENT RACCORDES AUX COMMANDES PRINCIPALES, S'ASSURER DE LEUR BON FONCTIONNEMENT.





1 ELECTRICAL DEMOLITION / ÉLECTRICITÉ DÉMOLITION
E5 1:100

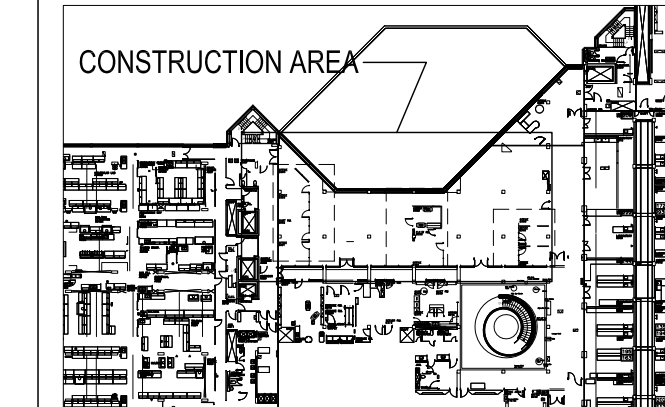
- DEMOLITION NOTES**
- TYPICAL: REMOVE EXISTING OUTLETS COMPLETE WITH WIRING TO CEILING JUNCTION BOX AND IDENTIFY CIRCUITS FOR FUTURE.
 - TYPICAL: REMOVE EXISTING POWER POLE COMPLETE WITH WIRING TO CEILING JUNCTION BOX AND IDENTIFY CIRCUITS FOR FUTURE.
 - TYPICAL: REMOVE EXISTING LIGHT FIXTURE COMPLETE WITH WIRING TO CEILING JUNCTION BOX AND RELOCATE, REFER TO NEW WORK.

- NOTES SUR LA DÉMOLITION**
- TYPE: SUPPRIMER LES PRISES EN PLACE AINSI QUE LE FILAGE JUSQU'À LA BÔTE DE RACCORDEMENT AU PLAFOND ET IDENTIFIER LES CIRCUITS POUR UN USAGE FUTUR.
 - TYPE: SUPPRIMER LA COLONNETTE DE SERVICE EN PLACE AINSI QUE LE FILAGE JUSQU'À LA BÔTE DE RACCORDEMENT AU PLAFOND ET IDENTIFIER LES CIRCUITS POUR UN USAGE FUTUR.
 - TYPE: SUPPRIMER LES LUMIÈRES EN PLACE AINSI QUE LE FILAGE JUSQU'À LA BÔTE DE RACCORDEMENT ET LES DÉPLACER, SE REPORTER AUX OUVRAGES NOUVEAUX.

- GENERAL NOTES**
- SURVEY EMERGENCY LIGHTING LOCATIONS AND REPORT FINDINGS TO DEPARTMENTAL REPRESENTATIVE.
 - PROVIDE COST SAVINGS PRICE NOT INCLUDED IN TENDER TO RE-USE EXISTING WIRING AND DEVICES.

- NOTES GÉNÉRALES**
- EXAMINER L'EMPLACEMENT DE L'ÉCLAIRAGE DE SÉCURITÉ ET DONNER UN COMPTE RENDU DES CONCLUSIONS TIRÉES À UN REPRÉSENTANT DU MINISTÈRE.
 - INDIQUER LES ÉCONOMIES DE COÛTS QUI N'ONT PAS ÉTÉ INCLUSES DANS L'APPEL D'OFFRES, PERMETTANT DE RÉUTILISER LE FILAGE ET LES DISPOSITIFS EN PLACE.

KEY FLOOR PLAN / PLAN DE L'ÉTAGE PRINCIPAL



3 KEY PLAN
E5 N.T.S.

Contractor to verify all dimensions & conditions on site and immediately notify the consultant of all discrepancies.

L'entrepreneur doit vérifier toutes les dimensions et toutes les conditions sur le site et il doit informer immédiatement le consultant au sujet de toutes différences.

revisions	description	date
4	ISSUED FOR TENDERING FOUR SOURCEBOOK	2017/11/16
3	ISSUED FOR 10% COMPLETION EMB FOR ACHIEVEMENT A 10%	2017/10/16
2	ISSUED FOR 9% REVIEW EMB FOR EXAMEN DE A 9%	2017/10/20
1	ISSUED FOR 6% REVIEW EMB FOR EXAMEN DE A 6%	2017/09/01

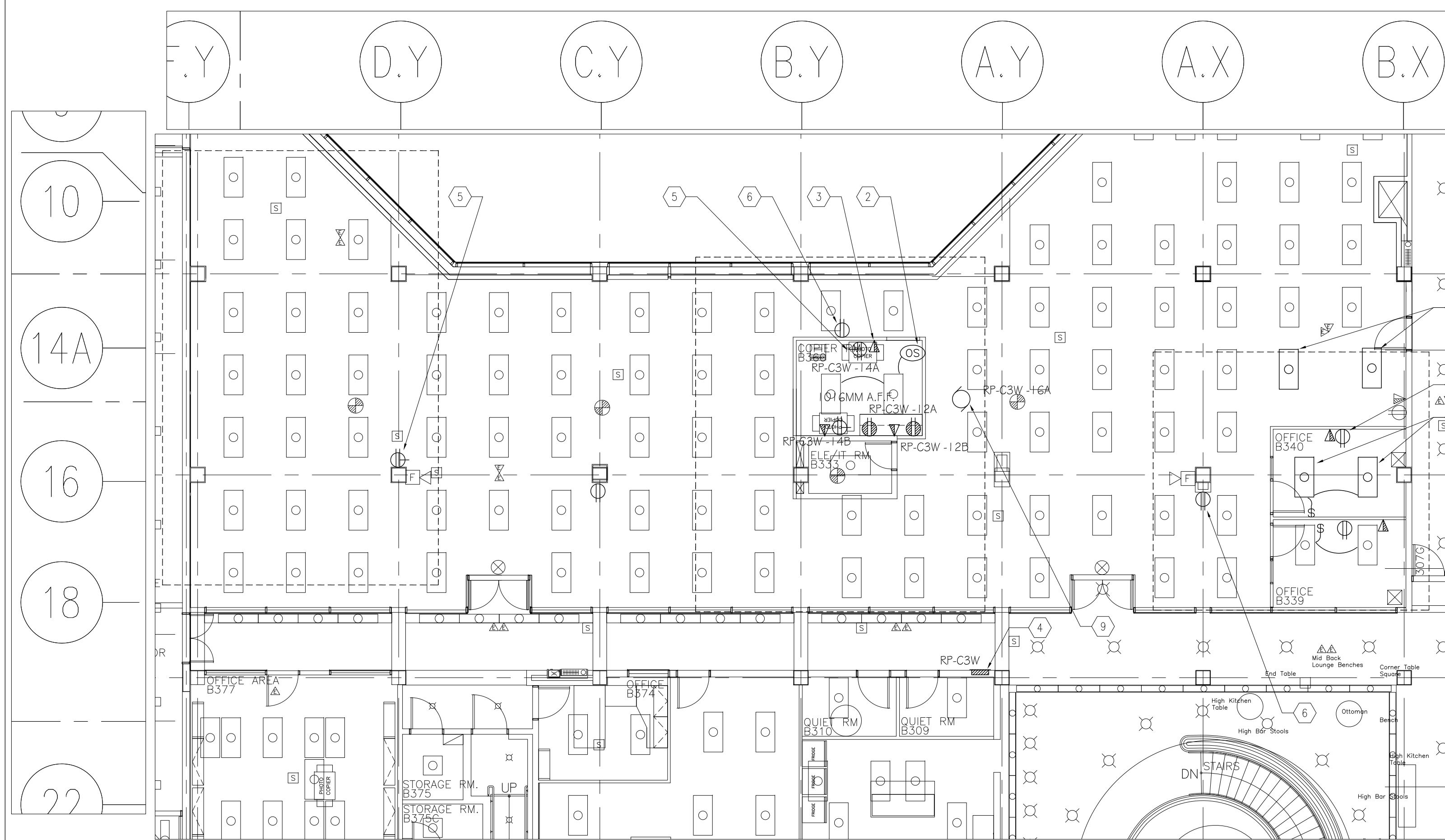
revisions	description	date
A	A detail no. no. du détail	A
B	B location drawing no. sur dessin no.	B
C	C drawing no. dessin no.	C

project **HEALTH CANADA / SIR FREDERICK BANTING BUILDING FIT-UP PROJECT / SANTÉ CANADA / PROJET DE RÉNOVATION DE L'ÉDIFICE SIR FREDERICK BANTING**
251, SIR FREDERICK BANTING TURNBULL'S PASTURE / 251, SIR FREDERICK BANTING / PHÉ TURNBULL

drawing **ELECTRICAL DEMOLITION & NEW WORK LAYOUT / B WING 3RD. FLOOR / ÉLECTRICITÉ DÉMOLITION, OUVRAGES NOUVEAUX PLAN DU TROISIÈME ÉTAGE DE L'AILE B**

Designed By	Conçu par
Date	(yyyy/mm/dd)
Drawn By	M.T. Dessiné par
Date	2017/08/17 (yyyy/mm/dd)
Reviewed By	A.M. Examiné par
Date	2017/08/17 (yyyy/mm/dd)
Approved By	Approuvé par
Date	(yyyy/mm/dd)
Tender	Soumission

Project Manager	Administrateur de projets
Project no.	No. du projet H-089620
Drawing no.	No. du dessin E5



2 ELECTRICAL NEW WORK / ELECTRICAL DEMOLITION / ÉLECTRICITÉ OUVRAGES NOUVEAUX
E5 1:100

- NEW WORK NOTES**
- TYPICAL: PROVIDE NEW ELECTRICAL OUTLETS AS INDICATED AND FEED FROM REMOVED RECEPTACLE CIRCUIT. REPLACE BREAKERS, PROVIDE NEW WIRING TO DEVICES AND PROVIDE NEW CIRCUIT IDENTIFICATION.
 - TYPICAL: CLEAN AND RE-USE EXISTING LIGHTING AND PROVIDE NEW 347V AUTOMATED CONTROLS. RE-FEED LIGHTING FROM EXISTING CIRCUIT AND RE-LABEL AT PANEL.
 - PROVIDE NEW DATA OUTLET DOUBLE GANG BOX COMPLETE WITH 21MM EMT CONDUIT AND PULL STRING STUBBED OUT IN PLENUM SPACE.
 - EXISTING WESTINGHOUSE NOB PANEL RP-C3W TO REMAIN OPERATIONAL. PROVIDE 3 X SPLIT BREAKERS FOR NEW 15A AND 20A BREAKERS FOR OUTLETS AND MECHANICAL EQUIPMENT. ALL WORK AT PANEL AND POWER INTERRUPTIONS TO BE COMPLETED AFTER HOURS.
 - TYPICAL: PROVIDE NEW ELECTRICAL OUTLETS AS INDICATED AND FEED FROM EXISTING PANEL RP-C3W. CONCEAL ALL WIRING IN CEILING SPACE.
 - TYPICAL: PROVIDE NEW HOUSEKEEPING DUPLEX RECEPTACLE AS INDICATED AND FEED FROM EXISTING CORRIDOR CIRCUITS. TRACE AND RE-LABEL CIRCUIT. PROVIDE NEW BREAKER AS REQUIRED.
 - PROVIDE NEW 2 x 4 RECESSED TROFFER COMPLETE WITH ACRYLIC LENS AND 2 x 78 FLUORESCENT LAMPS TO MATCH EXISTING. CONNECT NEW FIXTURES TO BASE BUILDING LIGHTING CIRCUIT. LOAD TEST AND REPORT FINDINGS DEPARTMENTAL REPRESENTATIVE.
 - RELOCATED LIGHT FIXTURE. CLEAN AND RE-LAMP PRIOR TO INSTALLATION.
 - VAN BOX CONNECTION. 15A 120V. CONTROLS BY MECHANICAL. CONCEAL ALL WIRING IN WALLS AND CEILING SPACE.

- NOTES SUR LES OUVRAGES NOUVEAUX**
- TYPE: FOURNIR DE NOUVELLES PRISES ÉLECTRIQUES COMME INDIQUÉ ET LES ALIMENTER À PARTIR DU CIRCUIT DE LA PRISE ENLEVER. REMPLACER LES DISJONCTEURS, INSTALLER UN NOUVEAU FILAGE JUSQU'ÀUX DISPOSITIFS ET IDENTIFIER LES NOUVEAUX CIRCUITS.
 - TYPE: NETTOYER ET RÉUTILISER LES APPAREILS D'ÉCLAIRAGE EN PLACE ET FOURNIR DE NOUVELLES COMMANDES AUTOMATISÉES DE 347 V. RÉALIMENTER LES APPAREILS D'ÉCLAIRAGE À PARTIR DU CIRCUIT EN PLACE ET LE RÉÉTIQUETER À PROXIMITÉ DU PANNELAU.
 - FOURNIR UNE NOUVELLE BÔTE DOUBLE À DOUBLE PRISE, DOTÉE D'UN CONDUIT EMT DE 21 MM ET TIRER LA FICELLE RACCORDEE DANS LA CHAMBRE DE RÉPARTITION D'AIR.
 - LE PANNELAU NOB RP-C3W DE WESTINGHOUSE DOIT DEMEURER OPÉRATIONNEL. FOURNIR 3 X DISJONCTEURS DIVISÉS POUR LES NOUVEAUX DISJONCTEURS DE 15 A ET DE 20 A POUR LES PRISES ET L'ÉQUIPEMENT MÉCANIQUE. TOUS LES TRAVAUX À PROXIMITÉ DU PANNELAU ET TOUTES LES INTERRUPTIONS DE COURANT DOIVENT SE FAIRE APRÈS LES HEURES NORMALES DE TRAVAIL.
 - TYPE: FOURNIR DE NOUVELLES PRISES ÉLECTRIQUES COMME INDIQUÉ ET LES ALIMENTER À PARTIR DU PANNELAU RP-C3W EN PLACE. DISSIMULER TOUT LE FILAGE DANS LE VIDE DE PLAFOND.
 - TYPE: FOURNIR UNE NOUVELLE PRISE DE COURANT DOUBLE POUR L'ENTRETIEN COMME INDIQUÉ ET ALIMENTER À PARTIR DES CIRCUITS EN PLACE DANS LE CORRIDOR. RETRACER ET RÉÉTIQUETER LE CIRCUIT, FOURNIR UN NOUVEAU DISJONCTEUR AU BESOIN.
 - FOURNIR UN NOUVEAU LUMINAIRE ENCASTRÉ 2 X 4 DOTÉ DE LENTILLES EN ACRYLIQUE ET 2 X LAMPES FLUORESCENTES T8 CORRESPONDANT AUX LAMPES EN PLACE. RACCORDER LES NOUVEAUX APPAREILS D'ÉCLAIRAGE AUX CIRCUITS D'ÉCLAIRAGE DE L'IMMEUBLE DE BASE. EFFECTUER UN ESSAI EN CHARGE ET DONNER UN COMPTE RENDU DES CONCLUSIONS TIRÉES À UN REPRÉSENTANT DU MINISTÈRE.
 - LUMINAIRE DÉPLACÉ. LE NETTOYER ET REMPLACER LES LAMPES AVANT L'INSTALLATION.
 - RACCORDEMENTS À LA BÔTE À VOLUME VARIABLE, 15 A 120 V, COMMANDES PAR UN MÉCANICIEN. DISSIMULER TOUT LE FILAGE DANS LES MURS ET LE VIDE DE PLAFOND.

