



## RETURN BIDS TO:

## RETOURNER LES SOUMISSIONS À:

Bid Receiving Public Works and Government  
Services Canada/Réception des soumissions Travaux  
publics et Services gouvernementaux Canada  
800 Burrard Street, Room 219  
800, rue Burrard, pièce 219  
Vancouver  
British Columbia  
V6Z 0B9  
Bid Fax: (604) 775-9381

## SOLICITATION AMENDMENT MODIFICATION DE L'INVITATION

The referenced document is hereby revised; unless otherwise  
indicated, all other terms and conditions of the Solicitation  
remain the same.

Ce document est par la présente révisé; sauf indication contraire,  
les modalités de l'invitation demeurent les mêmes.

### Comments - Commentaires

Vendor/Firm Name and Address  
Raison sociale et adresse du  
fournisseur/de l'entrepreneur

Issuing Office - Bureau de distribution  
Public Works and Government Services Canada - Pacific  
Region  
800 Burrard Street, Room 219  
800, rue Burrard, pièce 219  
Vancouver  
British C  
V6Z 0B9

|  |  |
|--|--|
| <b>Title - Sujet</b><br>Fire Protection System Installation  |  |
| <b>Solicitation No. - N° de l'invitation</b><br>F1571-175049/A   | <b>Amendment No. - N° modif.</b><br>002      |
| <b>Client Reference No. - N° de référence du client</b><br>F1571-175049  | <b>Date</b><br>2017-11-28                    |
| <b>GETS Reference No. - N° de référence de SEAG</b><br>PW-\$PWY-028-8226   |  |
| <b>File No. - N° de dossier</b><br>PWY-7-40226 (028)   | <b>CCC No./N° CCC - FMS No./N° VME</b>       |
| <b>Solicitation Closes - L'invitation prend fin</b><br><b>at - à 02:00 PM</b><br><b>on - le 2017-11-30</b>   |  |
| <b>Time Zone</b><br>Fuseau horaire<br>Pacific Standard Time<br>PST   |  |
| <b>F.O.B. - F.A.B.</b><br><b>Plant-Usine:</b> <input type="checkbox"/> <b>Destination:</b> <input checked="" type="checkbox"/> <b>Other-Autre:</b> <input type="checkbox"/>        |  |
| <b>Address Enquiries to: - Adresser toutes questions à:</b><br>Lam (PWY), Tian   | <b>Buyer Id - Id de l'acheteur</b><br>pwy028 |
| <b>Telephone No. - N° de téléphone</b><br>(604) 363-7968 ( )   | <b>FAX No. - N° de FAX</b><br>(604) 775-6633 |
| <b>Destination - of Goods, Services, and Construction:</b><br><b>Destination - des biens, services et construction:</b><br>DFO - Bella Bella Small Craft Harbour - Bella Bella, BC |  |

Instructions: See Herein

Instructions: Voir aux présentes

|   |  |
|---|--|
| <b>Delivery Required - Livraison exigée</b>   | <b>Delivery Offered - Livraison proposée</b> |
| <b>Vendor/Firm Name and Address</b><br>Raison sociale et adresse du fournisseur/de l'entrepreneur   |  |
| <b>Telephone No. - N° de téléphone</b><br><b>Facsimile No. - N° de télécopieur</b>  |  |
| <b>Name and title of person authorized to sign on behalf of Vendor/Firm</b><br>(type or print)<br><b>Nom et titre de la personne autorisée à signer au nom du fournisseur/</b><br><b>de l'entrepreneur (taper ou écrire en caractères d'imprimerie)</b> |  |
| <b>Signature</b>  | <b>Date</b>                                  |

Solicitation No. - N° de l'invitation  
F1571-175049/A

Amd. No. - N° de la modif.  
002

Buyer ID - Id de l'acheteur  
pwy028

Client Ref. No. - N° de réf. du client

File No. - N° du dossier CCC No./N°

CCC - FMS No./N° VME

---

The Solicitation Amendment 002 is raised to issue the Revised Addendum 001 with related drawings. This Revised Addendum 001 will supersede the previously issued Addendum 001.

Please find the Revised Addendum 001 and related drawings herein.

All other terms and conditions remain unchanged.

**Bella Bella (Martin’s Cove) Harbour, Fire Protection System Installation– 2017  
Revised Addendum 001**

The following changes / clarifications in the tender documents are effective immediately. This Addendum will form part of the Contract Documents.

**Response to Bidders’ Inquiries:**

Please find below a response to bidder’s inquiries received to date.

**1. Does the fire department connection exist on the dock by the bottom of the gangway, and if not where is it?**

**Answer:**

Drawing number “FP1 OF 4” shows that the fire department connection will be located on the float.

Drawing number “FP2 OF 4” also shows the location of the fire department connection. Refer to the legend on the drawing and please recognize that the schematic symbols on the drawing are used to represent component of the fire protection system and are therefore not to scale.

Note that the water supply connection from the nearby fire hydrant to the fire department connection on the float is meant to occur at the time of a fire by the fire department.

**2. Could you confirm that we are laying the pipes under the decking on the floats?**

**Answer:**

Yes, the fire line pipes are to be installed under the decking of the floats. The fire line pipes shall be side mounted on the float below the decking.

Please refer to the attached reference drawings for typical details of the float construction at the Bella Bella (Martin’s Cove) Harbour. Note that expanded metal mesh walkway tread has been installed on the decking.






**END OF REVISED ADDENDUM 001**

---

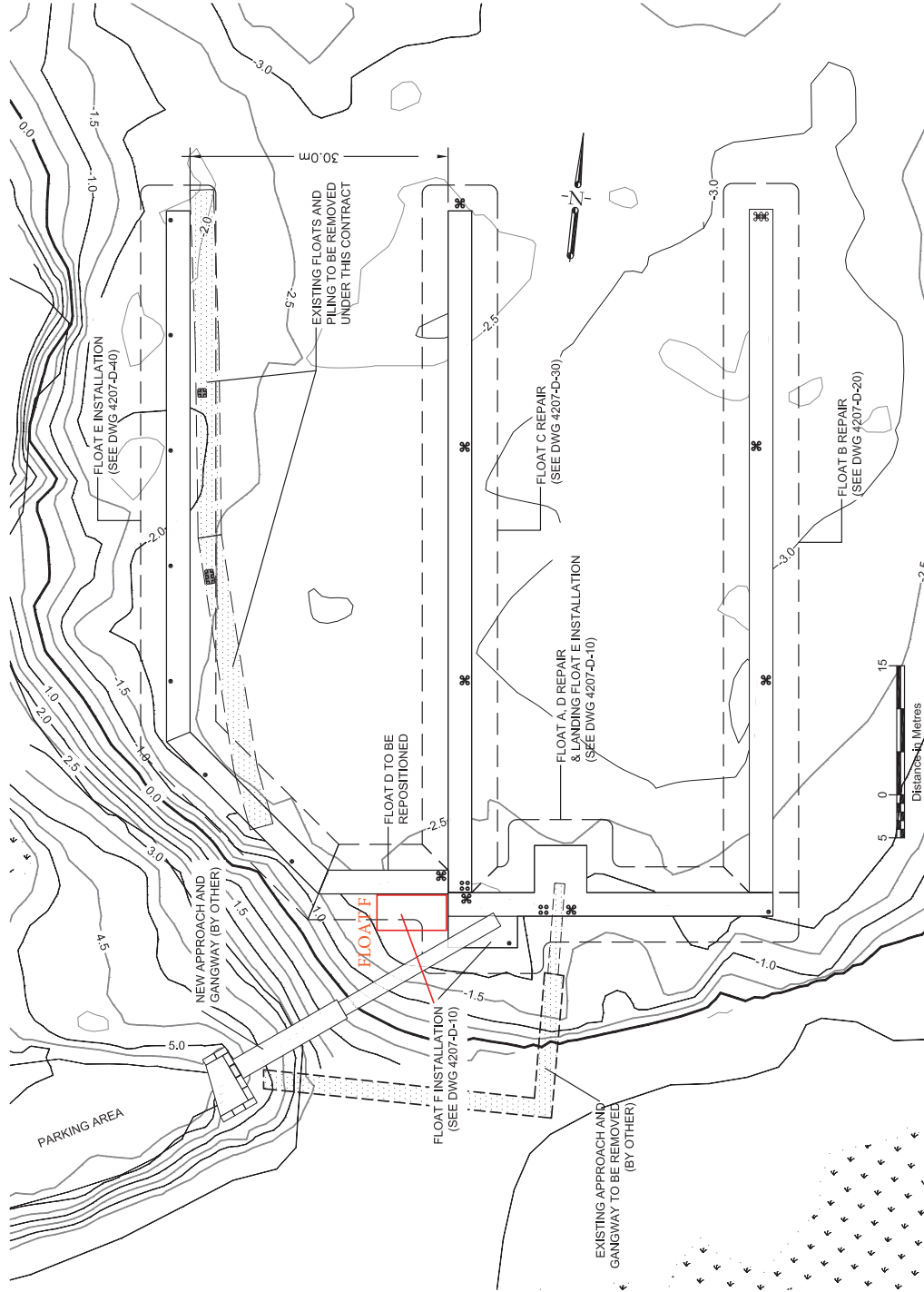
1. NOT AN AS-BUILT DRAWING.

2. ALL DIMENSIONS ARE IN METRES.
3. ELEVATIONS ARE IN METRES REFERENCED TO LOCAL CHART DATUM.
4. BATHYMETRY BASED ON SURVEY BY SEA FORCE CONSULTANTS INC, PERFORMED FEBRUARY 10-12, 2015.

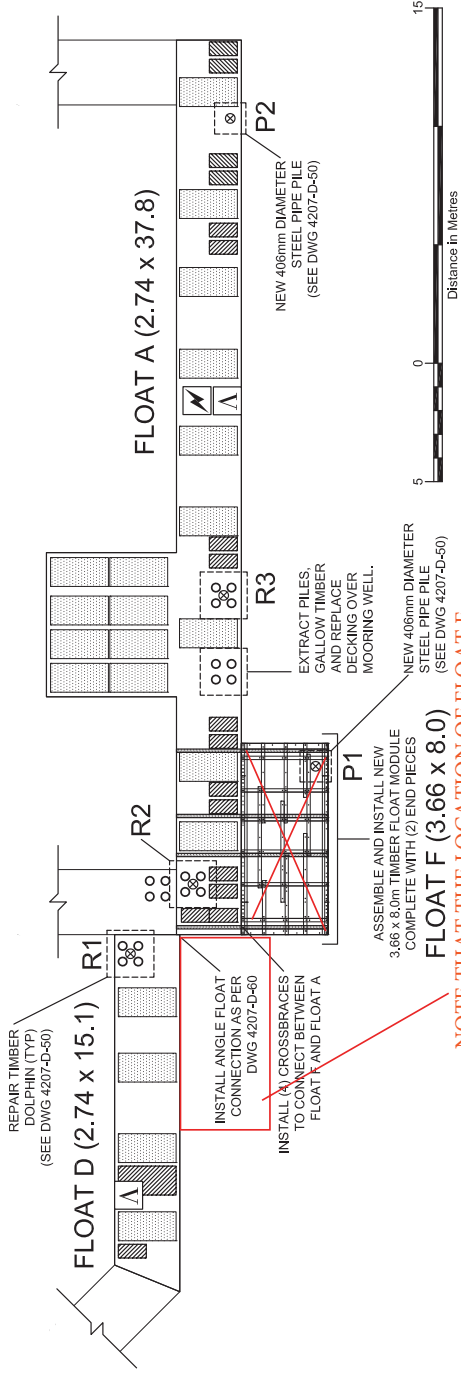
MAJOR CONTOUR (1.0m)

-  MINOR CONTOUR (0.5m)  
 LOW WATER LINE (0.0m)  
 STRUCTURES TO BE REMOVED  
 EXISTING 4-PILE TIMBER DOLPHIN  
 NEW 406mm DIAMETER STEEL PIPE PILE

**FOR REFERENCE ONLY.  
THIS CONSTRUCTION HAS  
BEEN COMPLETED.**

[illegible]

PLAN VIEW: FLOATS A, D & E



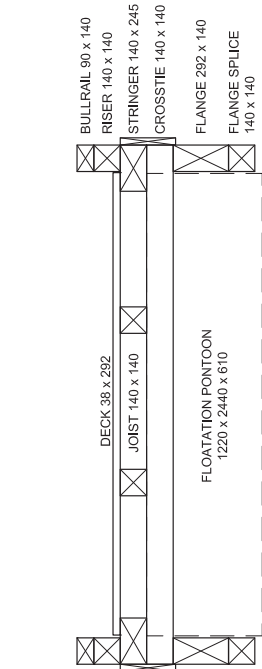
DRAWING NOTES

1. NOT AN AS-BUILT DRAWING.
2. REPAIR LOCATIONS SHOWN FOR ILLUSTRATION PURPOSES.
3. ALL DIMENSIONS AND REPAIR LOCATIONS TO BE CONFIRMED BY THE CONTRACTOR.
4. ALL FLOAT MODULES TO BE ASSEMBLED AS PER REFERENCE DRAWINGS:  
FM12-END-200: 3.66m (12ft) WIDE END PIECE ASSEMBLY  
FM12-END-201: 3.66m (12ft) WIDE END PIECE MEMBERS  
FM12-ST-000: 3.66m (12ft) WIDE MODULE ASSEMBLY  
FM12-ST-001: 3.66m (12ft) WIDE MODULE MEMBERS

REPAIR SCHEDULE 1

| COMPONENT  | MATERIAL | DIMENSIONS (mm)    | QUANTITY    | LOCATION/COMMENTS           |
|--|----------|--------------------|-------------|-----------------------------|
| 4-PILE DOLPHIN                                   | TIMBER   | NA                 | 1           | EXTRACT AT LOCATION SHOWN   |
| GALLOW BEAM                                      | TIMBER   | 305 x 305 x 5000   | 1           | REMOVE PLUS HARDWARE.       |
| 4-PILE DOLPHIN REPAIR WITH CENTER STEEL PILE (R) |          |                    | 3           | REPAIR IN LOCATIONS SHOWN.  |
| STEEL MOORING PILE INSTALLATION (P)              |          |                    | 2           | INSTALL IN LOCATIONS SHOWN. |
| FLOAT F - NEW 3.66 x 8.0m TIMBER FLOAT MODULE    |          |                    | 1           | ASSEMBLE AND INSTALL.       |
| CROSS-TIES                                       | CREO     | 140 x 140 x 6400   | 4           | INSTALL AS SHOWN.           |
| DECKING  | ACZA     | 38 x 292 x 2440    | 5 PLANKS    | REPLACE WHERE SHOWN.        |
| FLOATATION A                                     | FIBRGLAS | 610 x 1200 x 2440  | 1 PONTOON   | INSTALL/REPLACE AS SHOWN.   |
| FLOATATION B                                     | PLASTIC  | 610 x 580 x 1180   | 17 PONTOONS | INSTALL/REPLACE AS SHOWN.   |
| FASCIA   | ACZA     | 292 x 38 x TO SUIT | 125 METRES  | REPLACE ALL EXISTING        |
| WALKWAY TREAD                                    | STEEL    | 1220 WIDE          | 50 METRES   | INSTALL ON TOP OF DECK      |
| FLOAT CONNECTION                                 | STEEL    | AS SPECIFIED       | 1           | INSTALL AS SHOWN.           |

TYPICAL SECTION: FLOATS A & D



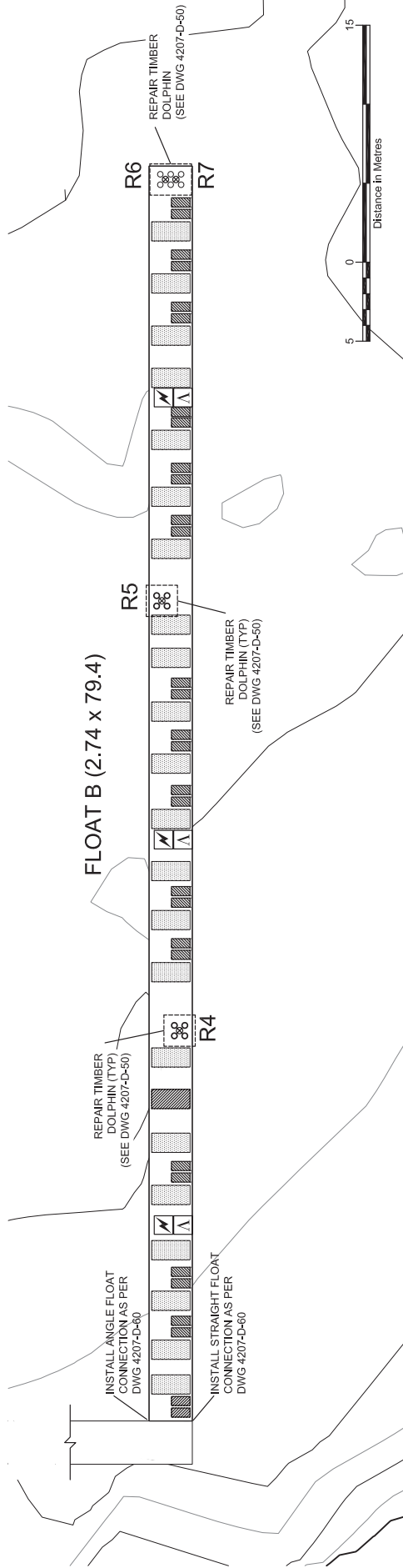
LEGEND

- EXISTING FLOATATION
- NEW FLOATATION PONTOON A (610 x 1220 x 2440)
- NEW FLOATATION PONTOON B (610 x 580 x 1180)
- NEW 406mm DIAMETER STEEL PIPE PILE
- EXISTING 4-PILE TIMBER DOLPHIN
- LAMP STANDARD
- TRANSFORMER
- ELECTRICAL RECEPTACLE

FOR REFERENCE ONLY.  
THIS CONSTRUCTION HAS  
BEEN COMPLETED.

|  |  |  |  |  |  |  |  |  |  |  |  |  |  |  |  |  |  |  |  |  |  |  |  |  |  |  |  |  |  |  |  |  |  |  |  |  |  |  |  |  |  |  |  |  |  |  |  |  |  |  |  |  |  |  |  |  |  |  |  |  |  |  |  |  |  |  |  |  |  |  |  |  |  |  |  |  |  |  |  |  |  |  |  |  |  |  |  |  |  |  |  |  |  |  |  |  |  |  |  |  |  |  |  |  |  |  |  |  |  |  |  |  |  |  |  |  |  |  |  |  |  |  |  |  |  |  |  |  |  |  |  |  |  |  |  |  |  |  |  |  |  |  |  |  |  |  |  |  |  |  |  |  |  |  |  |  |  |  |  |  |  |  |  |  |  |  |  |  |  |  |  |  |  |  |  |  |  |  |  |  |  |  |  |  |  |  |  |  |  |  |  |  |  |  |  |  |  |  |  |  |  |  |  |  |  |  |  |  |  |  |  |  |  |  |  |  |  |  |  |  |  |  |  |  |  |  |  |  |  |  |  |  |  |  |  |  |  |  |  |  |  |  |  |  |  |  |  |  |  |  |  |  |  |  |  |  |  |  |  |  |  |  |  |  |  |  |  |  |  |  |  |  |  |  |  |  |  |  |  |  |  |  |  |  |  |  |  |  |  |  |  |  |  |  |  |  |  |  |  |  |  |  |  |  |  |  |  |  |  |  |  |  |  |  |  |  |  |  |  |  |  |  |  |  |  |  |  |  |  |  |  |  |  |  |  |  |  |  |  |  |  |  |  |  |  |  |  |  |  |  |  |  |  |  |  |  |  |  |  |  |  |  |  |  |  |  |  |  |  |  |  |  |  |  |  |  |  |  |  |  |  |  |  |  |  |  |  |  |  |  |  |  |  |  |  |  |  |  |  |  |  |  |  |  |  |  |  |  |  |  |  |  |  |  |  |  |  |  |  |  |  |  |  |  |  |  |  |  |  |  |  |  |  |  |  |  |  |  |  |  |  |  |  |  |  |  |  |  |  |  |  |  |  |  |  |  |  |  |  |  |  |  |  |  |  |  |  |  |  |  |  |  |  |  |  |  |  |  |  |  |  |  |  |  |  |  |  |  |  |  |  |  |  |  |  |  |  |  |  |  |  |  |  |  |  |  |  |  |  |  |  |  |  |  |  |  |  |  |  |  |  |  |  |  |  |  |  |  |  |  |  |  |  |  |  |  |  |  |  |  |  |  |  |  |  |  |  |  |  |  |  |  |  |  |  |  |  |  |  |  |  |  |  |  |  |  |  |  |  |  |  |  |  |  |  |  |  |  |  |  |  |  |  |  |  |  |  |  |  |  |  |  |  |  |  |  |  |  |  |  |  |  |  |  |  |  |  |  |  |  |  |  |  |  |  |  |  |  |  |  |  |  |  |  |  |  |  |  |  |  |  |  |  |  |  |  |  |  |  |  |  |  |  |  |  |  |  |  |  |  |  |  |  |  |  |  |  |  |  |  |  |  |  |  |  |  |  |  |  |  |  |  |  |  |  |  |  |  |  |  |  |  |  |  |  |  |  |  |  |  |  |  |  |  |  |  |  |  |  |  |  |  |  |  |  |  |  |  |  |  |  |  |  |  |  |  |  |  |  |  |  |  |  |  |  |  |  |  |  |  |  |  |  |  |  |  |  |  |  |  |  |  |  |  |  |  |  |  |  |  |  |  |  |  |  |  |  |  |  |  |  |  |  |  |  |  |  |  |  |  |  |  |  |  |  |  |  |  |  |  |  |  |  |  |  |  |  |  |  |  |  |  |  |  |  |  |  |  |  |  |  |  |  |  |  |  |  |  |  |  |  |  |  |  |  |  |  |  |  |  |  |  |  |  |  |  |  |  |  |  |  |  |  |  |  |  |  |  |  |  |  |  |  |  |  |  |  |  |  |  |  |  |  |  |  |  |  |  |  |  |  |  |  |  |  |  |  |  |  |  |  |  |  |  |  |  |  |  |  |  |  |  |  |  |  |  |  |  |  |  |  |  |  |  |  |  |  |  |  |  |  |  |  |  |  |  |  |  |  |  |  |  |  |  |  |  |  |  |  |  |  |  |  |  |  |  |  |  |  |  |  |  |  |  |  |  |  |  |  |  |  |  |  |  |  |  |  |  |  |  |  |  |  |  |  |  |  |  |  |  |  |  |  |  |  |  |  |  |  |  |  |  |  |  |  |  |  |  |  |  |  |  |  |  |  |  |  |  |  |  |  |  |  |  |  |  |  |  |  |  |  |  |  |  |  |  |  |  |  |  |  |  |  |  |  |  |  |  |  |  |  |  |  |  |  |  |  |  |  |  |  |  |  |  |  |  |  |  |  |  |  |  |  |  |  |  |  |  |  |  |  |  |  |  |  |  |  |  |  |  |  |  |  |  |  |  |  |  |  |  |  |  |  |  |  |  |  |  |  |  |  |  |  |  |  |  |  |  |  |  |  |  |  |  |  |  |  |  |  |  |  |  |  |  |  |  |  |  |  |  |  |  |  |  |  |  |  |  |  |  |  |  |  |  |  |  |  |  |  |  |  |  |  |  |  |  |  |  |  |  |  |  |  |  |  |  |  |  |  |  |  |  |  |  |  |  |  |  |  |  |  |  |  |  |  |  |  |  |  |  |  |  |  |  |  |  |  |  |  |  |  |  |  |  |  |  |  |  |  |  |  |  |  |  |  |  |  |  |  |  |  |  |  |  |  |  |  |  |  |  |  |  |  |  |  |  |  |  |  |  |  |  |  |  |  |  |  |  |  |  |  |  |  |  |  |  |  |  |  |  |  |  |  |  |  |  |  |  |  |  |  |  |  |  |  |  |  |  |  |  |  |  |  |  |  |  |  |  |  |  |  |  |  |  |  |  |  |  |  |  |  |  |  |  |  |  |  |  |  |  |  |  |  |  |  |  |  |  |  |  |  |  |  |  |  |  |  |  |  |  |  |  |  |  |  |  |  |  |  |  |  |  |  |  |  |  |  |  |  |  |  |  |  |  |  |  |  |  |  |  |  |  |  |  |  |  |  |  |  |  |  |  |  |  |  |  |  |  |  |  |  |  |  |  |  |  |  |  |  |  |  |  |  |  |  |  |  |  |  |  |  |  |  |  |  |  |  |  |  |  |  |  |  |  |  |  |  |  |  |  |  |  |  |  |  |  |  |  |  |  |  |  |  |  |  |  |  |  |  |  |  |  |  |  |  |  |  |  |  |  |  |  |  |  |  |  |  |  |  |  |  |  |  |  |  |  |  |  |  |  |  |  |  |  |  |  |  |  |  |  |  |  |  |  |  |  |  |  |  |  |  |  |  |  |    |
|--|--|--|--|--|--|--|--|--|--|--|--|--|--|--|--|--|--|--|--|--|--|--|--|--|--|--|--|--|--|--|--|--|--|--|--|--|--|--|--|--|--|--|--|--|--|--|--|--|--|--|--|--|--|--|--|--|--|--|--|--|--|--|--|--|--|--|--|--|--|--|--|--|--|--|--|--|--|--|--|--|--|--|--|--|--|--|--|--|--|--|--|--|--|--|--|--|--|--|--|--|--|--|--|--|--|--|--|--|--|--|--|--|--|--|--|--|--|--|--|--|--|--|--|--|--|--|--|--|--|--|--|--|--|--|--|--|--|--|--|--|--|--|--|--|--|--|--|--|--|--|--|--|--|--|--|--|--|--|--|--|--|--|--|--|--|--|--|--|--|--|--|--|--|--|--|--|--|--|--|--|--|--|--|--|--|--|--|--|--|--|--|--|--|--|--|--|--|--|--|--|--|--|--|--|--|--|--|--|--|--|--|--|--|--|--|--|--|--|--|--|--|--|--|--|--|--|--|--|--|--|--|--|--|--|--|--|--|--|--|--|--|--|--|--|--|--|--|--|--|--|--|--|--|--|--|--|--|--|--|--|--|--|--|--|--|--|--|--|--|--|--|--|--|--|--|--|--|--|--|--|--|--|--|--|--|--|--|--|--|--|--|--|--|--|--|--|--|--|--|--|--|--|--|--|--|--|--|--|--|--|--|--|--|--|--|--|--|--|--|--|--|--|--|--|--|--|--|--|--|--|--|--|--|--|--|--|--|--|--|--|--|--|--|--|--|--|--|--|--|--|--|--|--|--|--|--|--|--|--|--|--|--|--|--|--|--|--|--|--|--|--|--|--|--|--|--|--|--|--|--|--|--|--|--|--|--|--|--|--|--|--|--|--|--|--|--|--|--|--|--|--|--|--|--|--|--|--|--|--|--|--|--|--|--|--|--|--|--|--|--|--|--|--|--|--|--|--|--|--|--|--|--|--|--|--|--|--|--|--|--|--|--|--|--|--|--|--|--|--|--|--|--|--|--|--|--|--|--|--|--|--|--|--|--|--|--|--|--|--|--|--|--|--|--|--|--|--|--|--|--|--|--|--|--|--|--|--|--|--|--|--|--|--|--|--|--|--|--|--|--|--|--|--|--|--|--|--|--|--|--|--|--|--|--|--|--|--|--|--|--|--|--|--|--|--|--|--|--|--|--|--|--|--|--|--|--|--|--|--|--|--|--|--|--|--|--|--|--|--|--|--|--|--|--|--|--|--|--|--|--|--|--|--|--|--|--|--|--|--|--|--|--|--|--|--|--|--|--|--|--|--|--|--|--|--|--|--|--|--|--|--|--|--|--|--|--|--|--|--|--|--|--|--|--|--|--|--|--|--|--|--|--|--|--|--|--|--|--|--|--|--|--|--|--|--|--|--|--|--|--|--|--|--|--|--|--|--|--|--|--|--|--|--|--|--|--|--|--|--|--|--|--|--|--|--|--|--|--|--|--|--|--|--|--|--|--|--|--|--|--|--|--|--|--|--|--|--|--|--|--|--|--|--|--|--|--|--|--|--|--|--|--|--|--|--|--|--|--|--|--|--|--|--|--|--|--|--|--|--|--|--|--|--|--|--|--|--|--|--|--|--|--|--|--|--|--|--|--|--|--|--|--|--|--|--|--|--|--|--|--|--|--|--|--|--|--|--|--|--|--|--|--|--|--|--|--|--|--|--|--|--|--|--|--|--|--|--|--|--|--|--|--|--|--|--|--|--|--|--|--|--|--|--|--|--|--|--|--|--|--|--|--|--|--|--|--|--|--|--|--|--|--|--|--|--|--|--|--|--|--|--|--|--|--|--|--|--|--|--|--|--|--|--|--|--|--|--|--|--|--|--|--|--|--|--|--|--|--|--|--|--|--|--|--|--|--|--|--|--|--|--|--|--|--|--|--|--|--|--|--|--|--|--|--|--|--|--|--|--|--|--|--|--|--|--|--|--|--|--|--|--|--|--|--|--|--|--|--|--|--|--|--|--|--|--|--|--|--|--|--|--|--|--|--|--|--|--|--|--|--|--|--|--|--|--|--|--|--|--|--|--|--|--|--|--|--|--|--|--|--|--|--|--|--|--|--|--|--|--|--|--|--|--|--|--|--|--|--|--|--|--|--|--|--|--|--|--|--|--|--|--|--|--|--|--|--|--|--|--|--|--|--|--|--|--|--|--|--|--|--|--|--|--|--|--|--|--|--|--|--|--|--|--|--|--|--|--|--|--|--|--|--|--|--|--|--|--|--|--|--|--|--|--|--|--|--|--|--|--|--|--|--|--|--|--|--|--|--|--|--|--|--|--|--|--|--|--|--|--|--|--|--|--|--|--|--|--|--|--|--|--|--|--|--|--|--|--|--|--|--|--|--|--|--|--|--|--|--|--|--|--|--|--|--|--|--|--|--|--|--|--|--|--|--|--|--|--|--|--|--|--|--|--|--|--|--|--|--|--|--|--|--|--|--|--|--|--|--|--|--|--|--|--|--|--|--|--|--|--|--|--|--|--|--|--|--|--|--|--|--|--|--|--|--|--|--|--|--|--|--|--|--|--|--|--|--|--|--|--|--|--|--|--|--|--|--|--|--|--|--|--|--|--|--|--|--|--|--|--|--|--|--|--|--|--|--|--|--|--|--|--|--|--|--|--|--|--|--|--|--|--|--|--|--|--|--|--|--|--|--|--|--|--|--|--|--|--|--|--|--|--|--|--|--|--|--|--|--|--|--|--|--|--|--|--|--|--|--|--|--|--|--|--|--|--|--|--|--|--|--|--|--|--|--|--|--|--|--|--|--|--|--|--|--|--|--|--|--|--|--|--|--|--|--|--|--|--|--|--|--|--|--|--|--|--|--|--|--|--|--|--|--|--|--|--|--|--|--|--|--|--|--|--|--|--|--|--|--|--|--|--|--|--|--|--|--|--|--|--|--|--|--|--|--|--|--|--|--|--|--|--|--|--|--|--|--|--|--|--|--|--|--|--|--|--|--|--|--|--|--|--|--|--|--|--|--|--|--|--|--|--|--|--|--|--|--|--|--|--|--|--|--|--|--|--|--|--|--|--|--|--|--|--|--|--|--|--|--|--|--|--|--|--|--|--|--|--|--|--|--|--|--|--|--|--|--|--|--|--|--|--|--|--|--|--|--|--|--|--|--|--|--|--|--|--|--|--|--|--|--|--|--|--|--|--|--|--|--|--|--|--|--|--|--|--|--|--|--|--|--|--|--|--|--|--|--|--|--|--|--|--|--|--|--|--|--|--|--|--|--|--|--|--|--|--|--|--|--|--|--|--|--|--|--|----|
|  |  |  |  |  |  |  |  |  |  |  |  |  |  |  |  |  |  |  |  |  |  |  |  |  |  |  |  |  |  |  |  |  |  |  |  |  |  |  |  |  |  |  |  |  |  |  |  |  |  |  |  |  |  |  |  |  |  |  |  |  |  |  |  |  |  |  |  |  |  |  |  |  |  |  |  |  |  |  |  |  |  |  |  |  |  |  |  |  |  |  |  |  |  |  |  |  |  |  |  |  |  |  |  |  |  |  |  |  |  |  |  |  |  |  |  |  |  |  |  |  |  |  |  |  |  |  |  |  |  |  |  |  |  |  |  |  |  |  |  |  |  |  |  |  |  |  |  |  |  |  |  |  |  |  |  |  |  |  |  |  |  |  |  |  |  |  |  |  |  |  |  |  |  |  |  |  |  |  |  |  |  |  |  |  |  |  |  |  |  |  |  |  |  |  |  |  |  |  |  |  |  |  |  |  |  |  |  |  |  |  |  |  |  |  |  |  |  |  |  |  |  |  |  |  |  |  |  |  |  |  |  |  |  |  |  |  |  |  |  |  |  |  |  |  |  |  |  |  |  |  |  |  |  |  |  |  |  |  |  |  |  |  |  |  |  |  |  |  |  |  |  |  |  |  |  |  |  |  |  |  |  |  |  |  |  |  |  |  |  |  |  |  |  |  |  |  |  |  |  |  |  |  |  |  |  |  |  |  |  |  |  |  |  |  |  |  |  |  |  |  |  |  |  |  |  |  |  |  |  |  |  |  |  |  |  |  |  |  |  |  |  |  |  |  |  |  |  |  |  |  |  |  |  |  |  |  |  |  |  |  |  |  |  |  |  |  |  |  |  |  |  |  |  |  |  |  |  |  |  |  |  |  |  |  |  |  |  |  |  |  |  |  |  |  |  |  |  |  |  |  |  |  |  |  |  |  |  |  |  |  |  |  |  |  |  |  |  |  |  |  |  |  |  |  |  |  |  |  |  |  |  |  |  |  |  |  |  |  |  |  |  |  |  |  |  |  |  |  |  |  |  |  |  |  |  |  |  |  |  |  |  |  |  |  |  |  |  |  |  |  |  |  |  |  |  |  |  |  |  |  |  |  |  |  |  |  |  |  |  |  |  |  |  |  |  |  |  |  |  |  |  |  |  |  |  |  |  |  |  |  |  |  |  |  |  |  |  |  |  |  |  |  |  |  |  |  |  |  |  |  |  |  |  |  |  |  |  |  |  |  |  |  |  |  |  |  |  |  |  |  |  |  |  |  |  |  |  |  |  |  |  |  |  |  |  |  |  |  |  |  |  |  |  |  |  |  |  |  |  |  |  |  |  |  |  |  |  |  |  |  |  |  |  |  |  |  |  |  |  |  |  |  |  |  |  |  |  |  |  |  |  |  |  |  |  |  |  |  |  |  |  |  |  |  |  |  |  |  |  |  |  |  |  |  |  |  |  |  |  |  |  |  |  |  |  |  |  |  |  |  |  |  |  |  |  |  |  |  |  |  |  |  |  |  |  |  |  |  |  |  |  |  |  |  |  |  |  |  |  |  |  |  |  |  |  |  |  |  |  |  |  |  |  |  |  |  |  |  |  |  |  |  |  |  |  |  |  |  |  |  |  |  |  |  |  |  |  |  |  |  |  |  |  |  |  |  |  |  |  |  |  |  |  |  |  |  |  |  |  |  |  |  |  |  |  |  |  |  |  |  |  |  |  |  |  |  |  |  |  |  |  |  |  |  |  |  |  |  |  |  |  |  |  |  |  |  |  |  |  |  |  |  |  |  |  |  |  |  |  |  |  |  |  |  |  |  |  |  |  |  |  |  |  |  |  |  |  |  |  |  |  |  |  |  |  |  |  |  |  |  |  |  |  |  |  |  |  |  |  |  |  |  |  |  |  |  |  |  |  |  |  |  |  |  |  |  |  |  |  |  |  |  |  |  |  |  |  |  |  |  |  |  |  |  |  |  |  |  |  |  |  |  |  |  |  |  |  |  |  |  |  |  |  |  |  |  |  |  |  |  |  |  |  |  |  |  |  |  |  |  |  |  |  |  |  |  |  |  |  |  |  |  |  |  |  |  |  |  |  |  |  |  |  |  |  |  |  |  |  |  |  |  |  |  |  |  |  |  |  |  |  |  |  |  |  |  |  |  |  |  |  |  |  |  |  |  |  |  |  |  |  |  |  |  |  |  |  |  |  |  |  |  |  |  |  |  |  |  |  |  |  |  |  |  |  |  |  |  |  |  |  |  |  |  |  |  |  |  |  |  |  |  |  |  |  |  |  |  |  |  |  |  |  |  |  |  |  |  |  |  |  |  |  |  |  |  |  |  |  |  |  |  |  |  |  |  |  |  |  |  |  |  |  |  |  |  |  |  |  |  |  |  |  |  |  |  |  |  |  |  |  |  |  |  |  |  |  |  |  |  |  |  |  |  |  |  |  |  |  |  |  |  |  |  |  |  |  |  |  |  |  |  |  |  |  |  |  |  |  |  |  |  |  |  |  |  |  |  |  |  |  |  |  |  |  |  |  |  |  |  |  |  |  |  |  |  |  |  |  |  |  |  |  |  |  |  |  |  |  |  |  |  |  |  |  |  |  |  |  |  |  |  |  |  |  |  |  |  |  |  |  |  |  |  |  |  |  |  |  |  |  |  |  |  |  |  |  |  |  |  |  |  |  |  |  |  |  |  |  |  |  |  |  |  |  |  |  |  |  |  |  |  |  |  |  |  |  |  |  |  |  |  |  |  |  |  |  |  |  |  |  |  |  |  |  |  |  |  |  |  |  |  |  |  |  |  |  |  |  |  |  |  |  |  |  |  |  |  |  |  |  |  |  |  |  |  |  |  |  |  |  |  |  |  |  |  |  |  |  |  |  |  |  |  |  |  |  |  |  |  |  |  |  |  |  |  |  |  |  |  |  |  |  |  |  |  |  |  |  |  |  |  |  |  |  |  |  |  |  |  |  |  |  |  |  |  |  |  |  |  |  |  |  |  |  |  |  |  |  |  |  |  |  |  |  |  |  |  |  |  |  |  |  |  |  |  |  |  |  |  |  |  |  |  |  |  |  |  |  |  |  |  |  |  |  |  |  |  |  |  |  |  |  |  |  |  |  |  |  |  |  |  |  |  |  |  |  |  |  |  |  |  |  |  |  |  |  |  |  |  |  |  |  |  |  |  |  |  |  |  |  |  |  |  |  |  |  |  |  |  |  |  |  |  |  |  |  |  |  |  |  |  |  |  |  |  |  |  |  |  |  |  |  |  |  |  |  |  |  |  |  |  |  |  |  |  |  |  |  |  |  |  |  |  |  |  |  |  |  |  |  |  |  |  | </ |
|--|--|--|--|--|--|--|--|--|--|--|--|--|--|--|--|--|--|--|--|--|--|--|--|--|--|--|--|--|--|--|--|--|--|--|--|--|--|--|--|--|--|--|--|--|--|--|--|--|--|--|--|--|--|--|--|--|--|--|--|--|--|--|--|--|--|--|--|--|--|--|--|--|--|--|--|--|--|--|--|--|--|--|--|--|--|--|--|--|--|--|--|--|--|--|--|--|--|--|--|--|--|--|--|--|--|--|--|--|--|--|--|--|--|--|--|--|--|--|--|--|--|--|--|--|--|--|--|--|--|--|--|--|--|--|--|--|--|--|--|--|--|--|--|--|--|--|--|--|--|--|--|--|--|--|--|--|--|--|--|--|--|--|--|--|--|--|--|--|--|--|--|--|--|--|--|--|--|--|--|--|--|--|--|--|--|--|--|--|--|--|--|--|--|--|--|--|--|--|--|--|--|--|--|--|--|--|--|--|--|--|--|--|--|--|--|--|--|--|--|--|--|--|--|--|--|--|--|--|--|--|--|--|--|--|--|--|--|--|--|--|--|--|--|--|--|--|--|--|--|--|--|--|--|--|--|--|--|--|--|--|--|--|--|--|--|--|--|--|--|--|--|--|--|--|--|--|--|--|--|--|--|--|--|--|--|--|--|--|--|--|--|--|--|--|--|--|--|--|--|--|--|--|--|--|--|--|--|--|--|--|--|--|--|--|--|--|--|--|--|--|--|--|--|--|--|--|--|--|--|--|--|--|--|--|--|--|--|--|--|--|--|--|--|--|--|--|--|--|--|--|--|--|--|--|--|--|--|--|--|--|--|--|--|--|--|--|--|--|--|--|--|--|--|--|--|--|--|--|--|--|--|--|--|--|--|--|--|--|--|--|--|--|--|--|--|--|--|--|--|--|--|--|--|--|--|--|--|--|--|--|--|--|--|--|--|--|--|--|--|--|--|--|--|--|--|--|--|--|--|--|--|--|--|--|--|--|--|--|--|--|--|--|--|--|--|--|--|--|--|--|--|--|--|--|--|--|--|--|--|--|--|--|--|--|--|--|--|--|--|--|--|--|--|--|--|--|--|--|--|--|--|--|--|--|--|--|--|--|--|--|--|--|--|--|--|--|--|--|--|--|--|--|--|--|--|--|--|--|--|--|--|--|--|--|--|--|--|--|--|--|--|--|--|--|--|--|--|--|--|--|--|--|--|--|--|--|--|--|--|--|--|--|--|--|--|--|--|--|--|--|--|--|--|--|--|--|--|--|--|--|--|--|--|--|--|--|--|--|--|--|--|--|--|--|--|--|--|--|--|--|--|--|--|--|--|--|--|--|--|--|--|--|--|--|--|--|--|--|--|--|--|--|--|--|--|--|--|--|--|--|--|--|--|--|--|--|--|--|--|--|--|--|--|--|--|--|--|--|--|--|--|--|--|--|--|--|--|--|--|--|--|--|--|--|--|--|--|--|--|--|--|--|--|--|--|--|--|--|--|--|--|--|--|--|--|--|--|--|--|--|--|--|--|--|--|--|--|--|--|--|--|--|--|--|--|--|--|--|--|--|--|--|--|--|--|--|--|--|--|--|--|--|--|--|--|--|--|--|--|--|--|--|--|--|--|--|--|--|--|--|--|--|--|--|--|--|--|--|--|--|--|--|--|--|--|--|--|--|--|--|--|--|--|--|--|--|--|--|--|--|--|--|--|--|--|--|--|--|--|--|--|--|--|--|--|--|--|--|--|--|--|--|--|--|--|--|--|--|--|--|--|--|--|--|--|--|--|--|--|--|--|--|--|--|--|--|--|--|--|--|--|--|--|--|--|--|--|--|--|--|--|--|--|--|--|--|--|--|--|--|--|--|--|--|--|--|--|--|--|--|--|--|--|--|--|--|--|--|--|--|--|--|--|--|--|--|--|--|--|--|--|--|--|--|--|--|--|--|--|--|--|--|--|--|--|--|--|--|--|--|--|--|--|--|--|--|--|--|--|--|--|--|--|--|--|--|--|--|--|--|--|--|--|--|--|--|--|--|--|--|--|--|--|--|--|--|--|--|--|--|--|--|--|--|--|--|--|--|--|--|--|--|--|--|--|--|--|--|--|--|--|--|--|--|--|--|--|--|--|--|--|--|--|--|--|--|--|--|--|--|--|--|--|--|--|--|--|--|--|--|--|--|--|--|--|--|--|--|--|--|--|--|--|--|--|--|--|--|--|--|--|--|--|--|--|--|--|--|--|--|--|--|--|--|--|--|--|--|--|--|--|--|--|--|--|--|--|--|--|--|--|--|--|--|--|--|--|--|--|--|--|--|--|--|--|--|--|--|--|--|--|--|--|--|--|--|--|--|--|--|--|--|--|--|--|--|--|--|--|--|--|--|--|--|--|--|--|--|--|--|--|--|--|--|--|--|--|--|--|--|--|--|--|--|--|--|--|--|--|--|--|--|--|--|--|--|--|--|--|--|--|--|--|--|--|--|--|--|--|--|--|--|--|--|--|--|--|--|--|--|--|--|--|--|--|--|--|--|--|--|--|--|--|--|--|--|--|--|--|--|--|--|--|--|--|--|--|--|--|--|--|--|--|--|--|--|--|--|--|--|--|--|--|--|--|--|--|--|--|--|--|--|--|--|--|--|--|--|--|--|--|--|--|--|--|--|--|--|--|--|--|--|--|--|--|--|--|--|--|--|--|--|--|--|--|--|--|--|--|--|--|--|--|--|--|--|--|--|--|--|--|--|--|--|--|--|--|--|--|--|--|--|--|--|--|--|--|--|--|--|--|--|--|--|--|--|--|--|--|--|--|--|--|--|--|--|--|--|--|--|--|--|--|--|--|--|--|--|--|--|--|--|--|--|--|--|--|--|--|--|--|--|--|--|--|--|--|--|--|--|--|--|--|--|--|--|--|--|--|--|--|--|--|--|--|--|--|--|--|--|--|--|--|--|--|--|--|--|--|--|--|--|--|--|--|--|--|--|--|--|--|--|--|--|--|--|--|--|--|--|--|--|--|--|--|--|--|--|--|--|--|--|--|--|--|--|--|--|--|--|--|--|--|--|--|--|--|--|--|--|--|--|--|--|--|--|--|--|--|--|--|--|--|--|--|--|--|--|--|--|--|--|--|--|--|--|--|--|--|--|--|--|--|--|--|--|--|--|--|--|--|--|--|--|--|--|--|--|--|--|--|--|--|--|--|--|--|--|--|--|--|--|--|--|--|--|--|--|--|--|--|--|--|--|--|--|--|--|--|--|--|--|--|--|--|--|--|--|--|--|--|--|--|--|--|--|--|--|--|--|--|--|--|--|--|--|--|--|--|--|--|--|--|--|----|

PLAN VIEW: FLOAT B



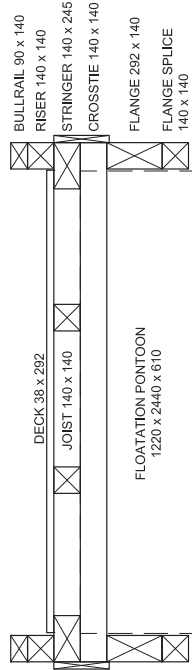
DRAWING NOTES

- NOT AN AS-BUILT DRAWING.
- REPAIR LOCATIONS SHOWN FOR ILLUSTRATION PURPOSES.
- ALL DIMENSIONS AND REPAIR LOCATIONS TO BE CONFIRMED BY THE CONTRACTOR.

REPAIR SCHEDULE 2

| COMPONENT  | MATERIAL | DIMENSIONS (mm)    | QUANTITY    | LOCATION/COMMENTS          |
|--|----------|--------------------|-------------|----------------------------|
| 4-PILE DOLPHIN REPAIR WITH CENTER STEEL PILE (R) |          |                    | 4           | REPAIR IN LOCATIONS SHOWN. |
| FLOATATION A                                     | FIBRGLAS | 610 x 1200 x 2440  | 1 PONTOONS  | INSTALL/REPLACE AS SHOWN.  |
| FLOATATION B                                     | PLASTIC  | 610 x 580 x 1180   | 30 PONTOONS | INSTALL/REPLACE AS SHOWN.  |
| FASCIA   | ACZA     | 292 x 38 x TO SUIT | 160 METRES  | REPLACE ALL EXISTING.      |
| WALKWAY TREAD                                    | STEEL    | 1220 WIDE          | 78 METRES   | INSTALL ON TOP OF DECK.    |
| FLOAT CONNECTION                                 | STEEL    | AS SPECIFIED       | 2           | INSTALL AS SHOWN.          |

TYPICAL SECTION: FLOAT B



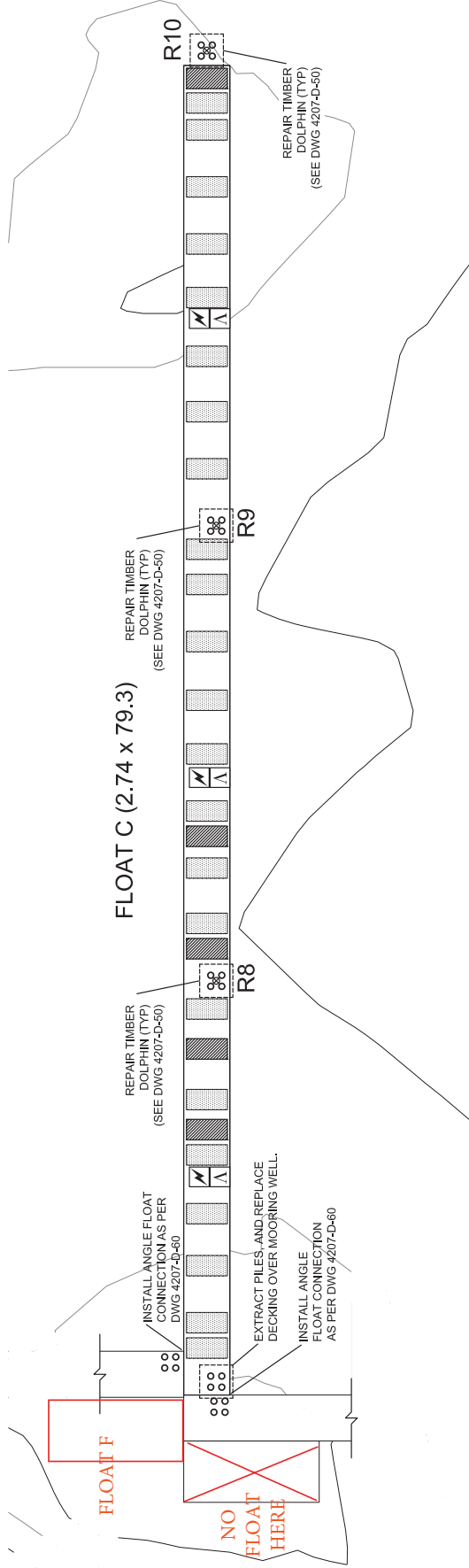
LEGEND

- EXISTING FLOATATION
- NEW FLOATATION PONTOON A (610 x 1220 x 2440)
- NEW FLOATATION PONTOON B (610 x 580 x 1180)
- NEW 406mm DIAMETER STEEL PIPE PILE
- EXISTING 4-PILE TIMBER DOLPHIN
- LAMP STANDARD
- TRANSFORMER
- ELECTRICAL RECEPTACLE

FOR REFERENCE ONLY.  
THIS CONSTRUCTION HAS  
BEEN COMPLETED.

|   |  |   |  |
|---|--|---|--|
| Checked by: JIE   |  | PROJECT   |  |
| Drawn by: DB  |  | FLOAT B LAYOUT  |  |
| Date: 27-MAR-15   |  | FLOAT RECONSTRUCTION  |  |
| Scale: 1:1000   |  | BELLA BELLA SMALL CRAFT HARBOUR   |  |
| Inspectors: DB, WP  |  | BELLA BELLA, BRITISH COLUMBIA   |  |
| Page: 11 x 17   |  | DWG. No. 4207 -D- 20. 3   |  |
| Author  |  | SEA FORCE   |  |
| This document contains restricted information and has been prepared solely for use by the party with whom Sea Force Consultants Inc. has entered into a contract. This document is to be used only for the project and location specified in the contract. No part of the information in this document may be copied, reproduced, stored in a retrieval system, or transmitted in any form or by any means, electronic or mechanical, including photocopying, recording, or by any information storage and retrieval system, without the prior written permission of Sea Force Consultants Inc. |  | Fisheries and Oceans<br>Pêches et Océans<br>Small Craft Harbours Branch |  |
| Client  |  | Client  |  |
| Ref. No.  |  | REFERENCE   |  |

PLAN VIEW: FLOAT C



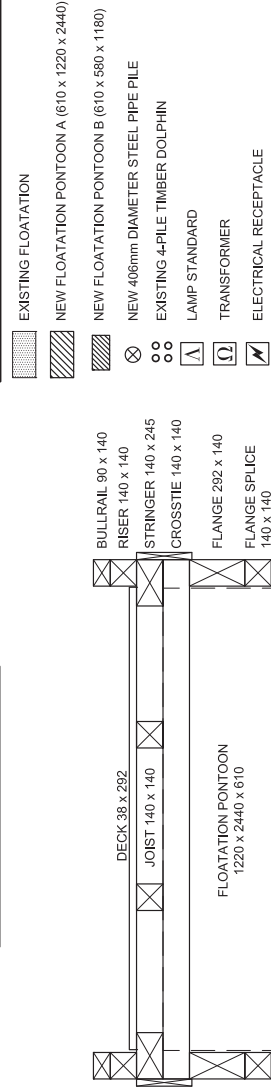
DRAWING NOTES

1. NOT AN AS-BUILT DRAWING.
2. REPAIR LOCATIONS SHOWN FOR ILLUSTRATION PURPOSES.
3. ALL DIMENSIONS AND REPAIR LOCATIONS TO BE CONFIRMED BY THE CONTRACTOR.

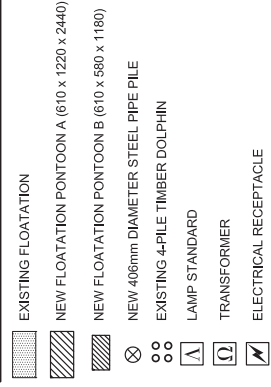
REPAIR SCHEDULE 3

| COMPONENT  | MATERIAL  | DIMENSIONS (mm)    | QUANTITY   | LOCATION/COMMENTS          |
|--|-----------|--------------------|------------|----------------------------|
| 4-PILE DOLPHIN                                   | TIMBER    | NA                 | 1          | EXTRACT AT LOCATION SHOWN. |
| 4-PILE DOLPHIN REPAIR WITH CENTER STEEL PILE (R) |           |                    | 3          | REPAIR IN LOCATIONS SHOWN. |
| DECKING  | ACZA      | 38 x 292 x 2440    | 5 PLANKS   | REPLACE WHERE SHOWN.       |
| FLOATATION A                                     | FIBERGLAS | 610 x 1200 x 2440  | 5 PONTOONS | INSTALL/REPLACE AS SHOWN.  |
| FASCIA   | ACZA      | 292 x 38 x TO SUIT | 160 METRES | REPLACE ALL EXISTING       |
| WALKWAY TREAD                                    | STEEL     | 1220 WIDE          | 78 METRES  | INSTALL ON TOP OF DECK     |
| FLOAT CONNECTION                                 | STEEL     | AS SPECIFIED       | 2          | INSTALL AS SHOWN.          |

TYPICAL SECTION: FLOAT C



LEGEND

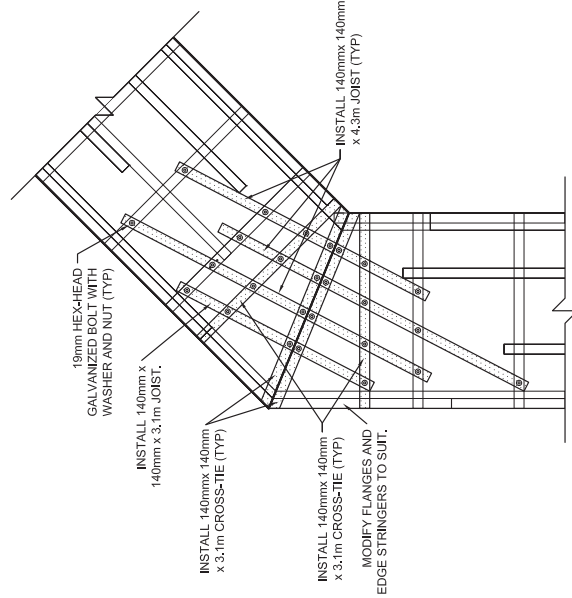
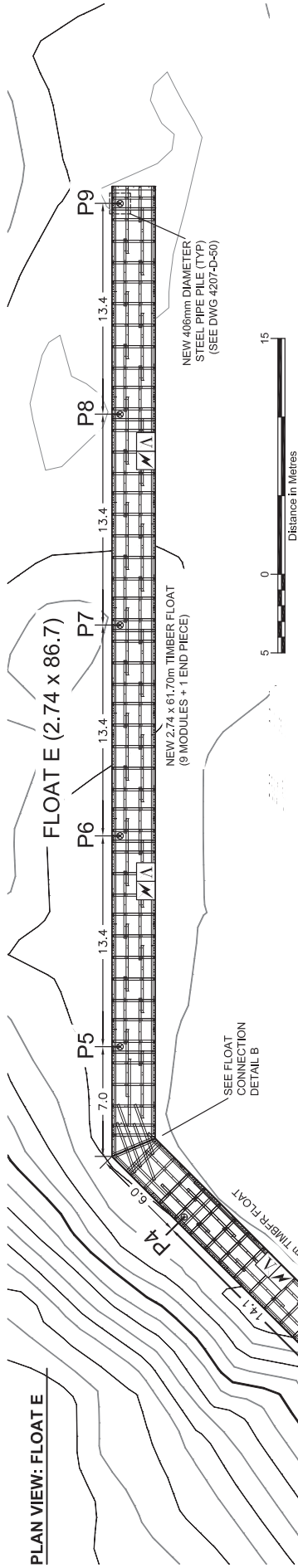


FOR REFERENCE ONLY.  
THIS CONSTRUCTION HAS  
BEEN COMPLETED.

| Client  |  | Author   |  | Project  |  |
|---|--|--|--|--|--|
| Fisheries and Oceans<br>Small Craft Harbours Branch |  | SEA FORCE  |  | FLOAT C LAYOUT<br>FLOAT RECONSTRUCTION<br>BELLA BELLA SMALL CRAFT HARBOUR<br>BELLA BELLA, BRITISH COLUMBIA |  |
| Ref. No.  |  | REFERENCE  |  | DWG. No. 4207 -D-30.3  |  |
| SEA FORCE CONSULTANTS INC.                          |  | This document contains restricted information and has been prepared solely for use by the party with whom Sea Force has entered into a contract. This document is to be used only for the purpose for which it was prepared. No part of this document may be copied, reproduced, stored in a retrieval system, or transmitted in any form or by any means, electronic, mechanical, photocopying, recording, or by any information storage and retrieval system, without the prior written permission of Sea Force Consultants Inc. |  | Checked by J.E.<br>Drawn by DB<br>Date 27-MAR-15<br>Scale 1:1000<br>Inspectors DB, WP<br>Pages 11 x 17     |  |

PLAN VIEW: FLOAT E

FLOAT E (2.74 x 86.7)

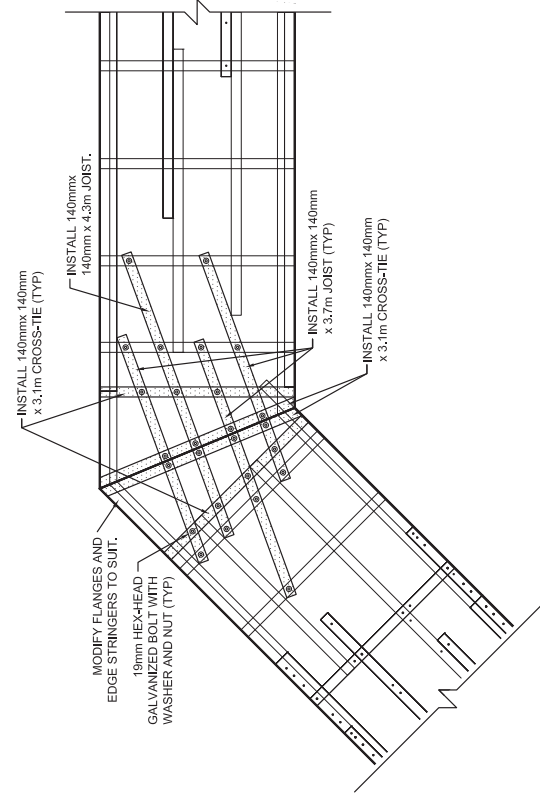


DRAWING NOTES

1. NOT AN AS-BUILT DRAWING.
2. DECKING AND OTHER MEMBERS NOT SHOWN FOR CLARITY.
3. ALL FLOAT MODULES TO BE ASSEMBLED AS PER REFERENCE DRAWINGS:  
FMS-END-200: 2.74m (9ft) WIDE END PIECE ASSEMBLY  
FMS-END-201: 2.74m (9ft) WIDE END PIECE MEMBERS  
FMS-ST-000: 2.74m (9ft) WIDE MODULE ASSEMBLY  
FMS-ST-001: 2.74m (9ft) WIDE MODULE MEMBERS  
WITH 84 m OF WALKWAY TREAD AS PER DWG 4900-DD-01.3 AND 174m OF NEW 38mm x 292m ACZA FASCIA TIMBER.
4. CROSS-TIES AND CONNECTION JOISTS AS SHOWN TO BE INCLUDED WITH OWNER SUPPLIED FLOAT MODULE MATERIALS AND MODIFIED IN ORDER TO MAKE CONNECTIONS SHOWN.

FOR REFERENCE ONLY.  
THIS CONSTRUCTION HAS  
BEEN COMPLETED.

FLOAT CONNECTION DETAIL A



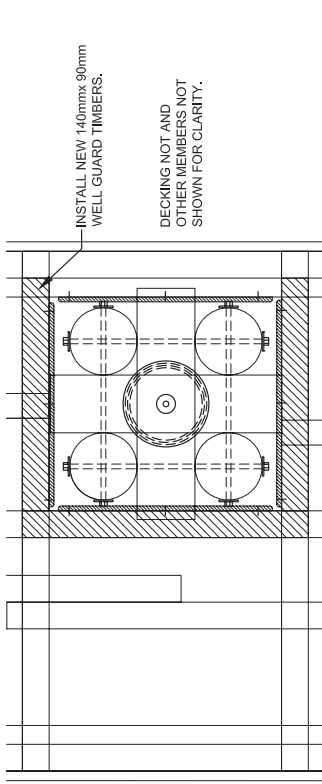
FLOAT CONNECTION DETAIL B

| Ref. No. | REFERENCE |
|----------|-----------|
|          |           |
|          |           |
|          |           |
|          |           |

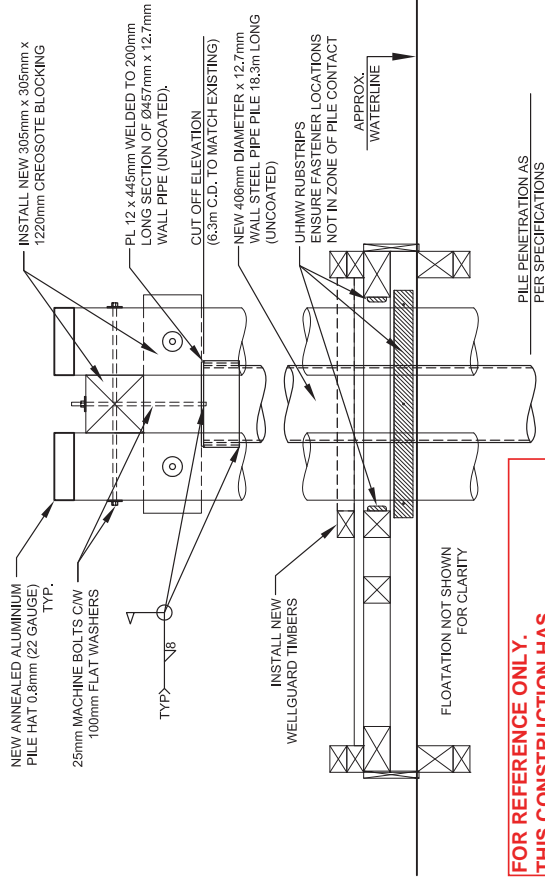
|        |  |   |        |  |         |  |               |
|--------|--|---|--------|--|---------|--|---------------|
| Client |  | <br>Fisheries and Oceans<br>Pêches et Océans<br>Small Craft<br>Harbours Branch | Author | <p>This document contains restricted information and has been prepared solely for use by the party with whom Sea Force has entered into a contract. This document is to be used only for the purpose for which it was prepared. No part of the information in this document may be copied, reproduced, stored in a retrieval system, or transmitted in any form or by any means, electronic or mechanical, including photocopying, recording, or by any information storage and retrieval system, without the prior written permission of Sea Force Consultants Inc.</p> | PROJECT | FLOAT E LAYOUT<br>FLOAT RECONSTRUCTION<br>BELLA BELLA SMALL CRAFT HARBOUR<br>BELLA BELLA, BRITISH COLUMBIA |               |
|        |  |   |        |  |         | Checked by   | JIE           |
|        |  |   |        |  |         | Drawn by   | DB            |
|        |  |   |        |  |         | Date   | 27-MAR-15     |
|        |  |   |        |  |         | Scale  | 1:1000        |
|        |  |   |        |  |         | Inspectors   | DB, WP        |
|        |  |   |        |  |         | Pages  | 11 x 17       |
|        |  |   |        |  |         | DWG. No.   | 4207 -D-40. 3 |



**TIMBER PILE DOLPHIN REPAIR:**  
**PLAN VIEW (TYP)**

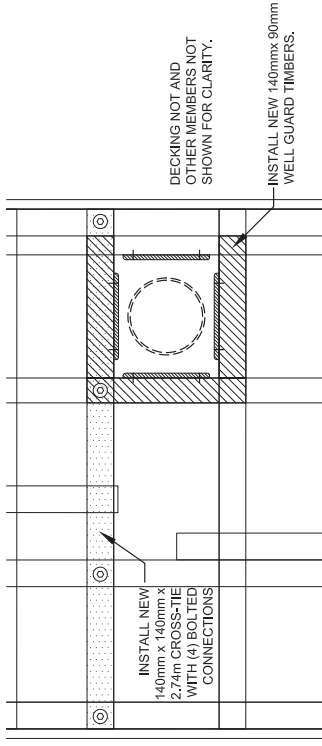


**TIMBER PILE DOLPHIN REPAIR:**  
**SECTION VIEW (TYP)**

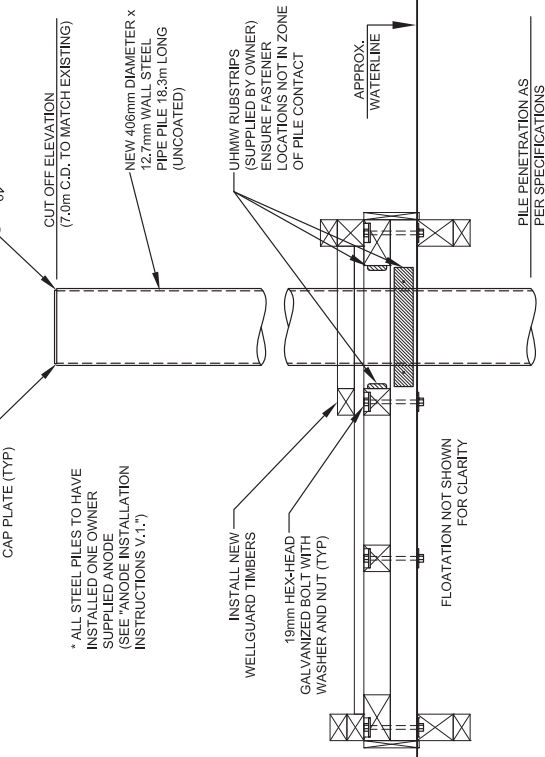


**FOR REFERENCE ONLY.  
THIS CONSTRUCTION HAS  
BEEN COMPLETED.**



**STEEL PILE INSTALLATION:**  
**PLAN VIEW (TYP)**



**STEEL PILE INSTALLATION:**  
**SECTION VIEW (TYP)**



|          |           |
|----------|-----------|
| Ref. No. | REFERENCE |
|          |           |
|          |           |
|          |           |
|          |           |

|        |  |
|--------|--|
| Client |  Fisheries and Oceans<br>Pêches et Océans<br>Small Craft Harbours Branch  |
| Author |  SEA FORCE<br><small>This document contains restricted information and has been prepared solely for use by the party with whom Sea Force Consultants Inc. has entered into a contract. This document is to be used only for the project and no part of the information in this document may be copied, reproduced, or otherwise used in any form or by any means, electronic or mechanical, without the written permission of Sea Force Consultants Inc.</small> |

|            |           |          |  |
|------------|-----------|----------|--|
| Checked by | JIE       | PROJECT  | PILE DOLPHIN DETAILS<br>FLOAT RECONSTRUCTION<br>BELLA BELLA SMALL CRAFT HARBOUR<br>BELLA BELLA, BRITISH COLUMBIA |
| Drawn by   | DB        |          |  |
| Date       | 27-MAR-15 |          |  |
| Scale      | 1:25      |          |  |
| Inspectors | DB, WP    |          |  |
| Pages      | 11 x 17   | DWG. No. | 4207 -D-50. 3  |

Client



Fisheries and Oceans  
Pêches et Océans

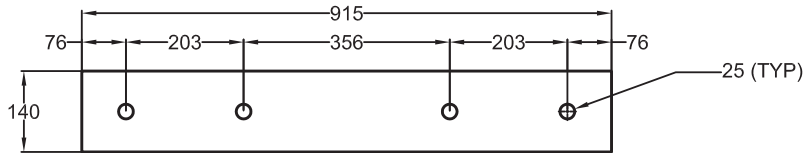
Small Craft  
Harbours Branch

*This document contains restricted and/or privileged information and has been prepared solely for use by the party with whom Sea Force Consultants Inc. has entered into a contract. This document is to be used only for the purpose to which it refers and none of the information in this document may be used, reproduced or transmitted, in any form or by any means, electronic or mechanical, without written permission of Sea Force Consultants Inc.*

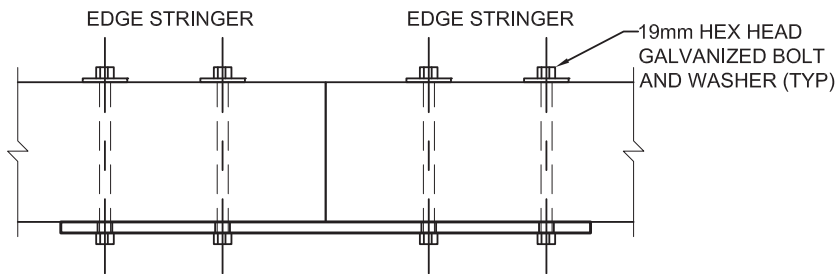
Author



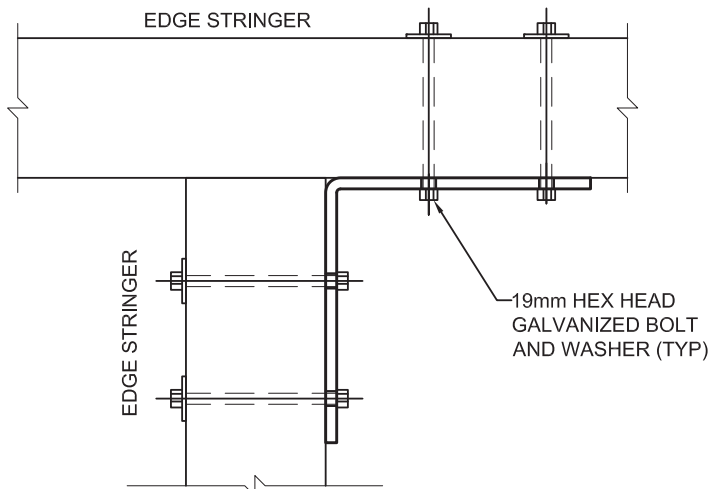
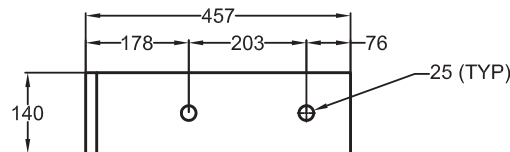
### FLOAT CONNECTOR: STRAIGHT



**MATERIAL: 19mm STEEL PLATE**  
**COATING: HOT DIPPED GALVANIZED**



### FLOAT CONNECTOR: ANGLED



\* DECKING AND OTHER FLOAT COMPONENTS NOT SHOWN FOR CLARITY.

**FOR REFERENCE ONLY.  
THIS CONSTRUCTION HAS  
BEEN COMPLETED.**

|          |           |                   |                        |
|----------|-----------|-------------------|------------------------|
|          |           | Checked by<br>XIE | PROJECT                |
|          |           | Drawn by<br>DB    |                        |
|          |           | Date<br>27-MAR-15 |                        |
|          |           | Scale<br>AS SHOWN |                        |
|          |           | Inspectors<br>N/A |                        |
| Ref. No. | REFERENCE | Paper<br>8.5 x 11 | DWG. No. 4207 -D- 60.3 |

Client



Fisheries and Oceans  
Pêches et Océans

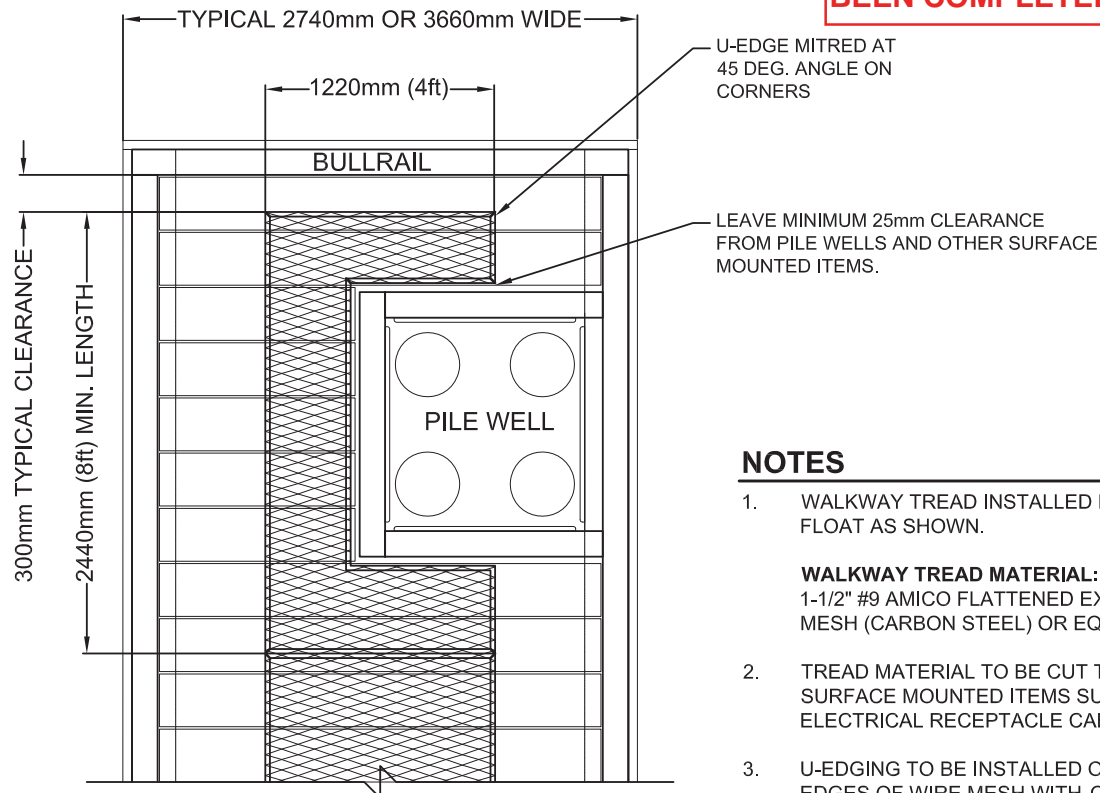
Small Craft  
Harbours Branch

*This document contains restricted and/or privileged information and has been prepared solely for use by the party with whom Sea Force Consultants Inc. has entered into a contract. This document is to be used only for the purpose to which it refers and none of the information in this document may be used, reproduced or transmitted, in any form or by any means, electronic or mechanical, without written permission of Sea Force Consultants Inc.*

Author



## PLAN VIEW WALKWAY TREAD LAYOUT (TYPICAL)



**FOR REFERENCE ONLY.  
THIS CONSTRUCTION HAS  
BEEN COMPLETED.**

## NOTES

1. WALKWAY TREAD INSTALLED DOWN CENTRE OF FLOAT AS SHOWN.
2. TREAD MATERIAL TO BE CUT TO CONFORM TO SURFACE MOUNTED ITEMS SUCH AS PILE WELLS, ELECTRICAL RECEPTACLE CABINETS, ETC.
3. U-EDGING TO BE INSTALLED OVER ALL EXPOSED EDGES OF WIRE MESH WITH CORNERS MITRED AT 45 DEGREES.

### WALKWAY TREAD MATERIAL:

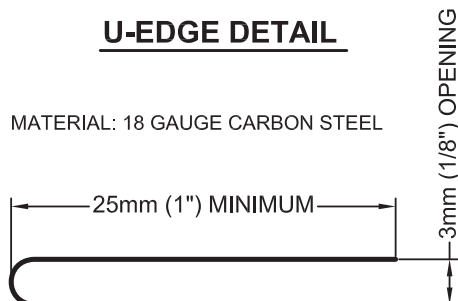
1-1/2" #9 AMICO FLATTENED EXPANDED METAL MESH (CARBON STEEL) OR EQUIVALENT.

**U-EDGING MATERIAL:** 18 GAUGE #401 METALMART OR EQUIVALENT WITH DIMENSIONS SHOWN.

4. U-EDGING TO BE PRE-DRILLED AND FASTENED WITH #14 STAINLESS PAN HEAD WOOD SCREWS, 38mm (1-1/2" LONG).
5. FASTENERS TO HAVE A MAXIMUM SPACING OF 500mm WITH TWO (2) CONNECTION POINTS AT EACH CORNER

## U-EDGE DETAIL

MATERIAL: 18 GAUGE CARBON STEEL



|          |           |                   |                        |
|----------|-----------|-------------------|------------------------|
|          |           | Checked by<br>XIE | PROJECT                |
|          |           | Drawn by<br>DB    |                        |
|          |           | Date<br>25-MAR-15 |                        |
|          |           | Scale<br>1:40     |                        |
|          |           | Inspectors<br>N/A |                        |
| Ref. No. | REFERENCE | Paper<br>8.5 x 11 | DWG. No. 4900 -D- 01.3 |

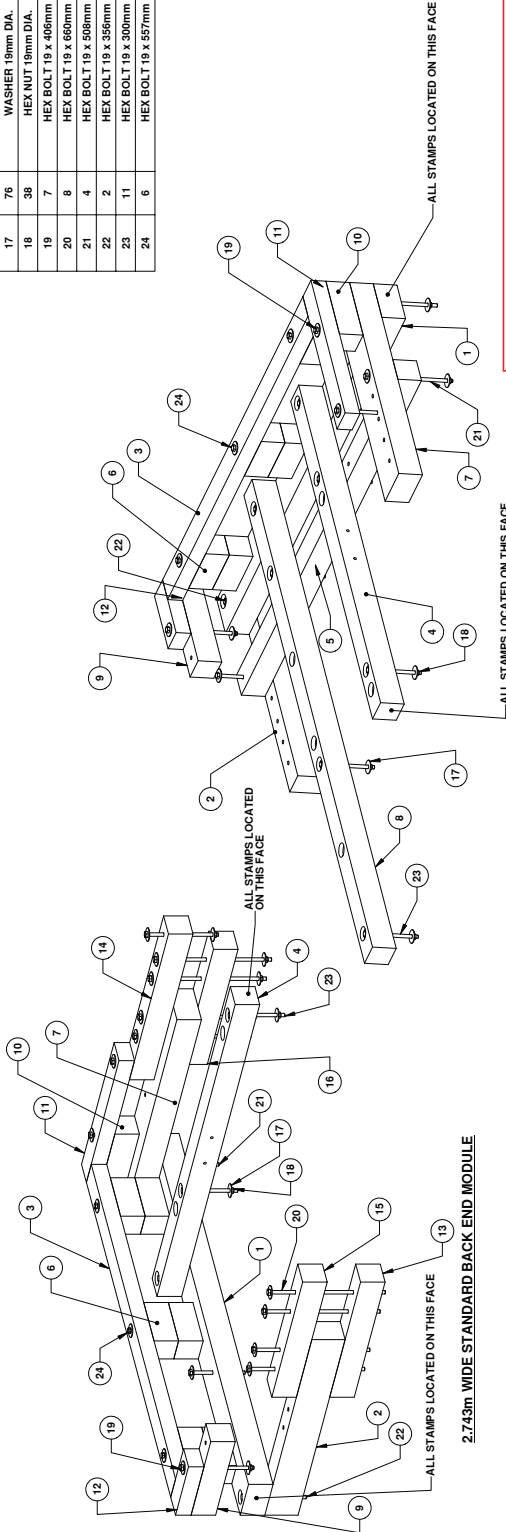
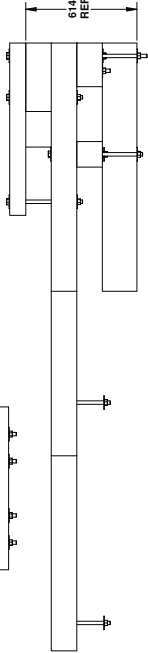
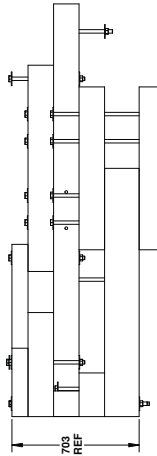
WALKWAY TREAD TYPICAL DETAIL  
2.74m (9ft) AND 3.66m (12ft) WIDE TIMBER FLOATS  
SMALL CRAFT HARBOURS  
PACIFIC REGION, BRITISH COLUMBIA

TIMBER MEMBERS REQUIREMENTS

| ITEM NO. | QTY. | TIMBER MEMBER         | DESCRIPTION                  | MATERIAL                            |
|----------|------|-----------------------|------------------------------|-------------------------------------|
| 1        | 2    | END CROSSTIE          | (6x10) 141 x 241 x 2743 L.G. | 14 LB. CREOSOTE TREATMENT #1 BTR PR |
| 2        | 2    | FLANGE END            | (6x8) 141 x 191 x 1372 L.G.  | 14 LB. CREOSOTE TREATMENT #1 BTR PR |
| 3        | 2    | END RAIL              | (4x6) 89 x 141 x 2460 L.G.   | ACZA                                |
| 4        | 2    | JOIST END 'B'         | (6x6) 141 x 141 x 2281 L.G.  | 14 LB. CREOSOTE TREATMENT #1 BTR PR |
| 5        | 1    | STANDARD CROSSTIE     | (6x6) 141 x 141 x 2743 L.G.  | 14 LB. CREOSOTE TREATMENT #1 BTR PR |
| 6        | 14   | END BLOCK             | (6x6) 141 x 141 x 300 L.G.   | ACZA                                |
| 7        | 2    | STRINGER END          | (6x10) 141 x 241 x 1372 L.G. | 14 LB. CREOSOTE TREATMENT #1 BTR PR |
| 8        | 1    | MODIFIED JOIST        | (6x6) 141 x 141 x 3359 L.G.  | 14 LB. CREOSOTE TREATMENT #1 BTR PR |
| 9        | 2    | SPACER END 'B'        | (6x6) 141 x 141 x 5751 L.G.  | ACZA                                |
| 10       | 2    | SPACER END            | (6x6) 141 x 141 x 3781 L.G.  | ACZA                                |
| 11       | 2    | RAIL END              | (4x6) 89 x 141 x 952 L.G.    | ACZA                                |
| 12       | 2    | RAIL END 'B'          | (4x6) 89 x 141 x 378 L.G.    | ACZA                                |
| 13       | 1    | LOWER FLANGE SPLICE   | (6x6) 141 x 141 x 900 L.G.   | 14 LB. CREOSOTE TREATMENT #1 BTR PR |
| 14       | 1    | UPPER FLANGE SPLICE   | (6x6) 141 x 141 x 1140 L.G.  | ACZA                                |
| 15       | 1    | UPPER STRINGER SPLICE | (6x6) 141 x 141 x 900 L.G.   | 14 LB. CREOSOTE TREATMENT #1 BTR PR |
| 16       | 1    | LOWER STRINGER SPLICE | (6x6) 141 x 141 x 900 L.G.   | 14 LB. CREOSOTE TREATMENT #1 BTR PR |

HARDWARE REQUIREMENTS

| ITEM NO. | QTY. | DESCRIPTION         |
|----------|------|---------------------|
| 17       | 76   | WASHER 19mm DIA.    |
| 18       | 38   | HEX NUT 19mm DIA.   |
| 19       | 7    | HEX BOLT 19 x 406mm |
| 20       | 8    | HEX BOLT 19 x 660mm |
| 21       | 4    | HEX BOLT 19 x 506mm |
| 22       | 2    | HEX BOLT 19 x 356mm |
| 23       | 11   | HEX BOLT 19 x 300mm |
| 24       | 6    | HEX BOLT 19 x 557mm |



FOR REFERENCE ONLY

2.743m WIDE STANDARD BACK END MODULE

2.743m WIDE STANDARD FRONT END MODULE

2.743m WIDE END FLOAT MODULES



Fisheries & Oceans

Pêches et Océans

Small Craft

Harbours Branch

2.743m WIDE FLOAT MODULE

2011 REVISION

D FMS-ND-200 G

REVISIONS

| NO. | DATE       | DESCRIPTION             |
|-----|------------|-------------------------|
| 1   | 2011-01-11 | ISSUED FOR CONSTRUCTION |

APPROVED FOR CONSTRUCTION

DATE: 2011-01-11

BY: [Signature]

SCALE: 1/8" = 1'-0"

DATE: 2011-01-11

BY: [Signature]

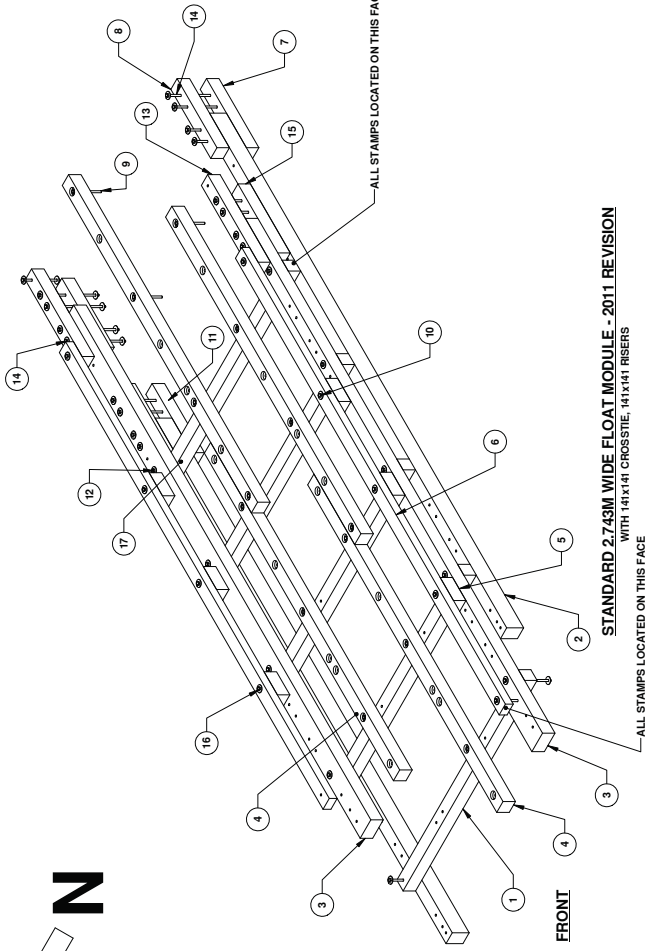
DESIGNED BY: [Signature]

CHECKED BY: [Signature]

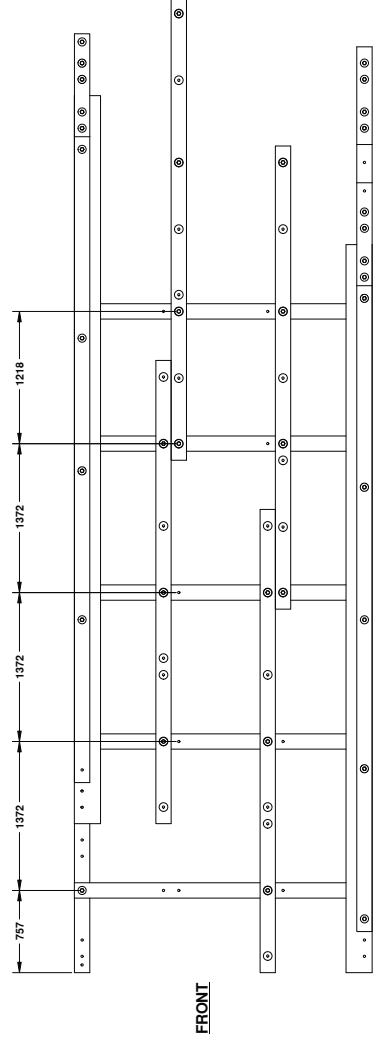
DATE: 2011-01-11

PROJECT NO: 2.743m WIDE FLOAT MODULE

SHEET 1 OF 1



STANDARD 2.743M WIDE FLOAT MODULE - 2011 REVISION  
WITH 141X141 CREOSOTE, 141X141 RISERS



PLAN VIEW


TIMBER MEMBERS

| ITEM NO. | QTY. | TIMBER MEMBER         | DESCRIPTION                | MATERIAL                            |
|----------|------|-----------------------|----------------------------|-------------------------------------|
| 1        | 5    | CROSS TIES            | (6x6) 141 X 141 X 2743 LG  | 14 LB CREOSOTE TREATMENT #1 BTR FIR |
| 2        | 2    | FLANGE                | (6x6) 141 X 191 X 6706 LG  | 14 LB CREOSOTE TREATMENT #1 BTR FIR |
| 3        | 2    | STRINGER              | (6x10) 141 X 241 X 6706 LG | 14 LB CREOSOTE TREATMENT #1 BTR FIR |
| 4        | 4    | JOISTS                | (6x6) 141 X 141 X 4267 LG  | 14 LB CREOSOTE TREATMENT #1 BTR FIR |
| 5        | 6    | RISERS                | (6x6) 141 X 141 X 300 LG   | ACZA                                |
| 6        | 2    | RAIL                  | (4x6) 89 X 141 X 5850 LG   | ACZA                                |
| 7        | 2    | LOWER FLANGE SPLICE   | (6x6) 141 X 141 X 900 LG   | 14 LB CREOSOTE TREATMENT #1 BTR FIR |
| 8        | 2    | UPPER FLANGE SPLICE   | (6x6) 141 X 141 X 900 LG   | 14 LB CREOSOTE TREATMENT #1 BTR FIR |
| 13       | 2    | UPPER STRINGER SPLICE | (6x6) 141 X 141 X 1140 LG  | ACZA                                |
| 15       | 2    | LOWER STRINGER SPLICE | (6x6) 141 X 141 X 900 LG   | 14 LB CREOSOTE TREATMENT #1 BTR FIR |
| 17       | 5    | FOAM BUOYANCY BILLET  | 1000 X 597 X 2438 LG.      |                                     |
| 19       | 28   | DECK PLANKS           | (12x2) 305 X 38 X 2440 LG  | ACZA                                |

HARDWARE REQUIREMENTS

| ITEM NO. | QTY. | HARDWARE                      |
|----------|------|-------------------------------|
| 9        | 14   | HEX BOLT 19 x 300mm           |
| 10       | 100  | WASHERS 19 DIA.               |
| 11       | 50   | HEX NUT 19mm DIA.             |
| 12       | 10   | HEX BOLT 19 x 508mm           |
| 14       | 16   | HEX BOLT 19 x 660mm           |
| 16       | 10   | HEX BOLT 19 x 406mm           |
| 20       | 192  | 100mm GALVANIZED SPIRAL NAILS |

FOR REFERENCE ONLY



Fisheries and Oceans  
Pêches et Océans  
Small Craft  
Harbours Branch

2011 REVISION  
2.743m WIDE STANDARD  
FLOAT MODULE

DATE: 12/04/11  
BY: [Signature]  
CHECKED: [Signature]  
APPROVED: [Signature]

2011 REVISION  
2.743m WIDE STANDARD  
FLOAT MODULE

DATE: 12/04/11  
BY: [Signature]  
CHECKED: [Signature]  
APPROVED: [Signature]

2011 REVISION  
2.743m WIDE STANDARD  
FLOAT MODULE

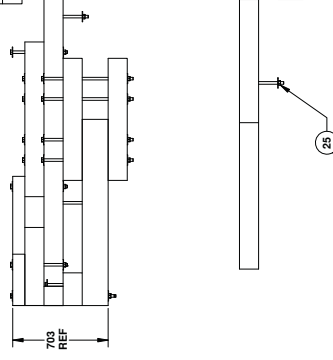
DATE: 12/04/11  
BY: [Signature]  
CHECKED: [Signature]  
APPROVED: [Signature]

2011 REVISION  
2.743m WIDE STANDARD  
FLOAT MODULE

DATE: 12/04/11  
BY: [Signature]  
CHECKED: [Signature]  
APPROVED: [Signature]

| ITEM NO. | QTY. | TIMBER MEMBER         | DESCRIPTION                 | MATERIAL                             |
|----------|------|-----------------------|-----------------------------|--------------------------------------|
| 1        | 2    | END CROSSIE           | (6x10) 141 X 241 X 3658 LG. | 14 LB. CREOSOTE TREATMENT #1 BTR FIR |
| 2        | 2    | FLANGE END            | (660) 141 X 191 X 1372 LG.  | 14 LB. CREOSOTE TREATMENT #1 BTR FIR |
| 3        | 2    | END RAIL              | (4x8) 89 X 141 X 3374 LG.   | ACZA                                 |
| 4        | 3    | JOIST END 'B'         | (6x8) 141 X 1 X 2281 LG.    | 14 LB. CREOSOTE TREATMENT #1 BTR FIR |
| 5        | 1    | STANDARD CROSSIE      | (6x8) 141 X 141 X 3658 LG.  | 14 LB. CREOSOTE TREATMENT #1 BTR FIR |
| 6        | 16   | END BLOCK             | (6x6) 141 X 141 X 300 LG.   | ACZA                                 |
| 7        | 2    | STRINGER END          | (6x10) 141 X 241 X 1372 LG. | 14 LB. CREOSOTE TREATMENT #1 BTR FIR |
| 8        | 1    | MODIFIED JOIST        | (660) 141 X 141 X 3359 LG.  | 14 LB. CREOSOTE TREATMENT #1 BTR FIR |
| 9        | 2    | SPACER END 'B'        | (6x6) 141 X 141 X 575 LG.   | ACZA                                 |
| 10       | 2    | SPACER END            | (6x6) 141 X 141 X 378 LG.   | ACZA                                 |
| 11       | 2    | RAIL END              | (4x6) 89 X 141 X 952 LG.    | ACZA                                 |
| 12       | 2    | RAIL END 'B'          | (4x6) 89 X 141 X 378 LG.    | ACZA                                 |
| 13       | 1    | LOWER FLANGE SPLICE   | (660) 141 X 141 X 900 LG.   | 14 LB. CREOSOTE TREATMENT #1 BTR FIR |
| 14       | 1    | UPPER STRINGER SPLICE | (660) 141 X 141 X 1140 LG.  | ACZA                                 |
| 15       | 1    | UPPER FLANGE SPLICE   | (660) 141 X 141 X 900 LG.   | 14 LB. CREOSOTE TREATMENT #1 BTR FIR |
| 16       | 1    | LOWER STRINGER SPLICE | (660) 141 X 141 X 900 LG.   | 14 LB. CREOSOTE TREATMENT #1 BTR FIR |

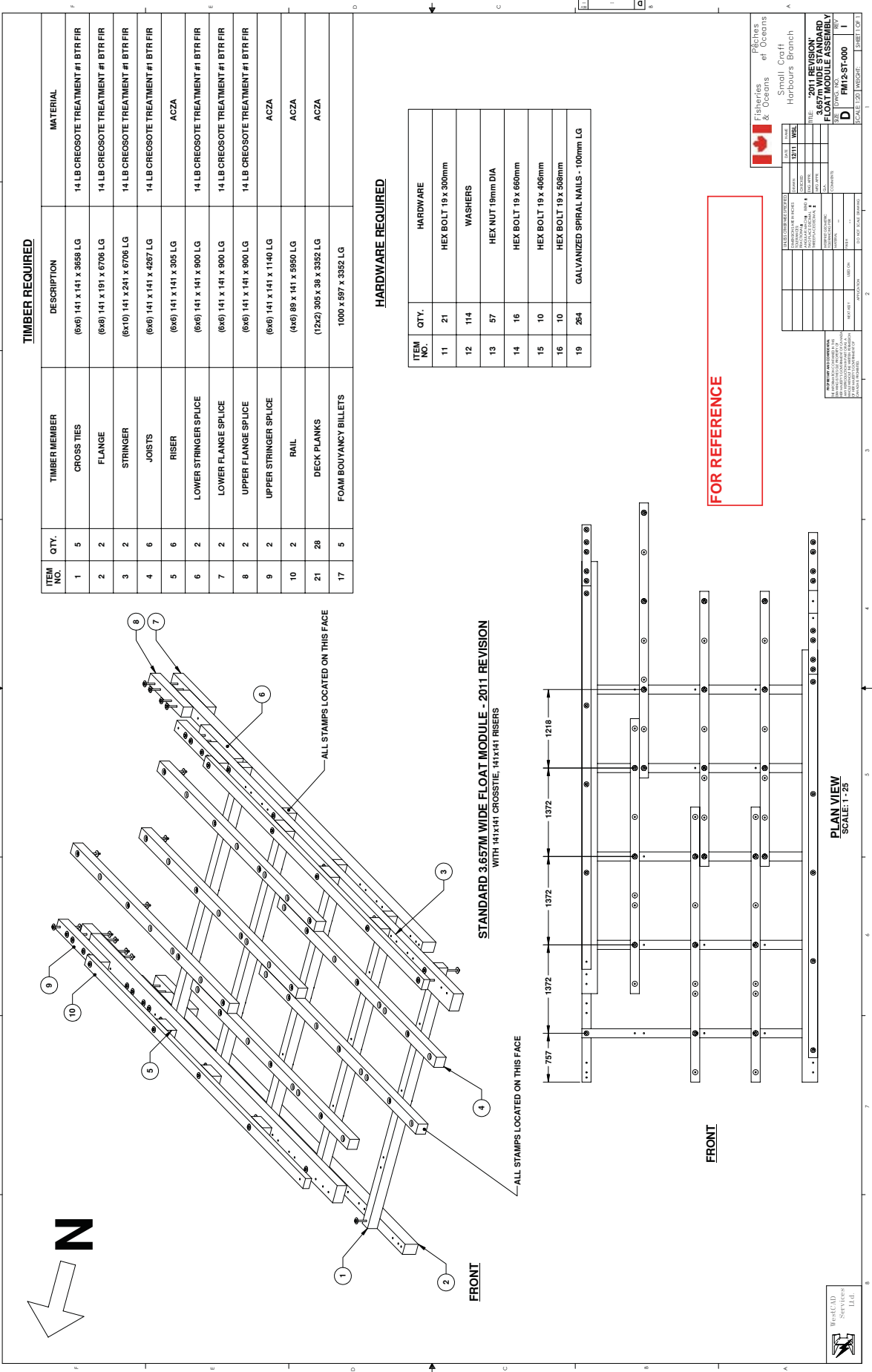
| ITEM NO. | QTY. | DESCRIPTION         |
|----------|------|---------------------|
| 18       | 7    | HEX BOLT 19 x 406mm |
| 19       | 2    | HEX BOLT 19 x 356mm |
| 20       | 13   | HEX BOLT 19 x 300mm |
| 21       | 8    | HEX BOLT 19 x 557mm |
| 22       | 4    | HEX BOLT 19 x 508mm |
| 23       | 84   | WASHER 19mm DIA.    |
| 24       | 8    | HEX BOLT 19 x 610mm |
| 25       | 42   | HEX NUT 19mm DIA.   |



sheries  
Oceans

[illegible]

PR OF HER MARY ANN IS OCCUPANT RETAIL THE INFORMATION CONTAINED IN THIS DOCUMENT IS THE SOLE PROPERTY OF HER MARY ANN'S GOLF RESORT OF CALIFORNIA. NO REPRODUCTION IN PART OR AS A WHOLE WITHOUT THE WRITTEN PERMISSION OF HER MARY ANN'S GOLF RESORT OF CALIFORNIA IS PROHIBITED.




**TIMBER REQUIRED**

| ITEM NO. | QTY. | TIMBER MEMBER         | DESCRIPTION                | MATERIAL                            |
|----------|------|-----------------------|----------------------------|-------------------------------------|
| 1        | 5    | CROSS TIES            | (6x6) 141 x 141 x 3658 LG  | 14 LB CREOSOTE TREATMENT #1 BTR FIR |
| 2        | 2    | FLANGE                | (6x6) 141 x 191 x 6706 LG  | 14 LB CREOSOTE TREATMENT #1 BTR FIR |
| 3        | 2    | STRINGER              | (6x10) 141 x 241 x 6706 LG | 14 LB CREOSOTE TREATMENT #1 BTR FIR |
| 4        | 6    | JOISTS                | (6x6) 141 x 141 x 4267 LG  | 14 LB CREOSOTE TREATMENT #1 BTR FIR |
| 5        | 6    | RISER                 | (6x6) 141 x 141 x 305 LG   | ACZA                                |
| 6        | 2    | LOWER STRINGER SPLICE | (6x6) 141 x 141 x 900 LG   | 14 LB CREOSOTE TREATMENT #1 BTR FIR |
| 7        | 2    | LOWER FLANGE SPLICE   | (6x6) 141 x 141 x 900 LG   | 14 LB CREOSOTE TREATMENT #1 BTR FIR |
| 8        | 2    | UPPER FLANGE SPLICE   | (6x6) 141 x 141 x 900 LG   | 14 LB CREOSOTE TREATMENT #1 BTR FIR |
| 9        | 2    | UPPER STRINGER SPLICE | (6x6) 141 x 141 x 1140 LG  | ACZA                                |
| 10       | 2    | RAIL                  | (4x6) 89 x 141 x 5950 LG   | ACZA                                |
| 21       | 28   | DECK PLANKS           | (12x2) 305 x 38 x 3352 LG  | ACZA                                |
| 17       | 5    | FOAM BOUANCY BILLETS  | 1000 x 597 x 3352 LG       |                                     |

**HARDWARE REQUIRED**

| ITEM NO. | QTY. | HARDWARE                           |
|----------|------|------------------------------------|
| 11       | 21   | HEX BOLT 19 x 300mm                |
| 12       | 114  | WASHERS                            |
| 13       | 57   | HEX NUT 19mm DIA                   |
| 14       | 16   | HEX BOLT 19 x 660mm                |
| 15       | 10   | HEX BOLT 19 x 406mm                |
| 16       | 10   | HEX BOLT 19 x 506mm                |
| 19       | 284  | GALVANIZED SPIRAL NAILS - 100mm LG |

FOR REFERENCE



Pêches  
et Océans  
Small Craft  
Harbours Branch

2011 REVISION  
3.657m WIDE STANDARD  
FLOAT MODULE ASSEMBLY  
DRAWN BY: [blank]  
CHECKED BY: [blank]  
DATE: [blank]  
SCALE: 1:25  
SHEET 1 OF 1

WestCAD  
Services  
Ltd.