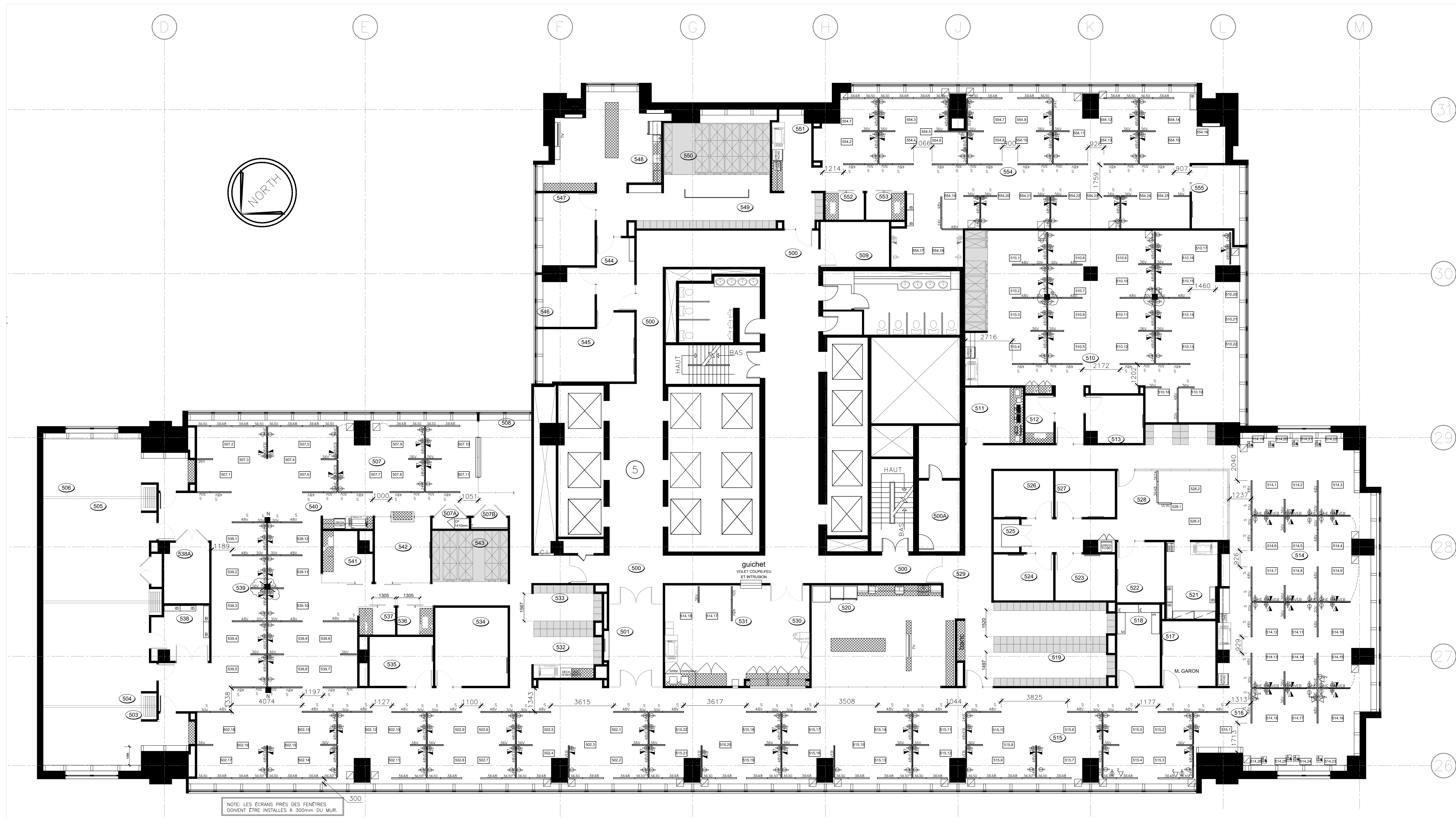


LÉGENDE/LEGEND  
ÉBÉNISTERIE / MILLWORK  
EXISTANT/EXISTING  
HORS CONTRAT  
OUT OF CONTRACT



LÉGENDE CLIENT : DÉVELOPPEMENT ÉCONOMIQUE CANADA  
CLIENT : CANADA ECONOMIC DEVELOPMENT

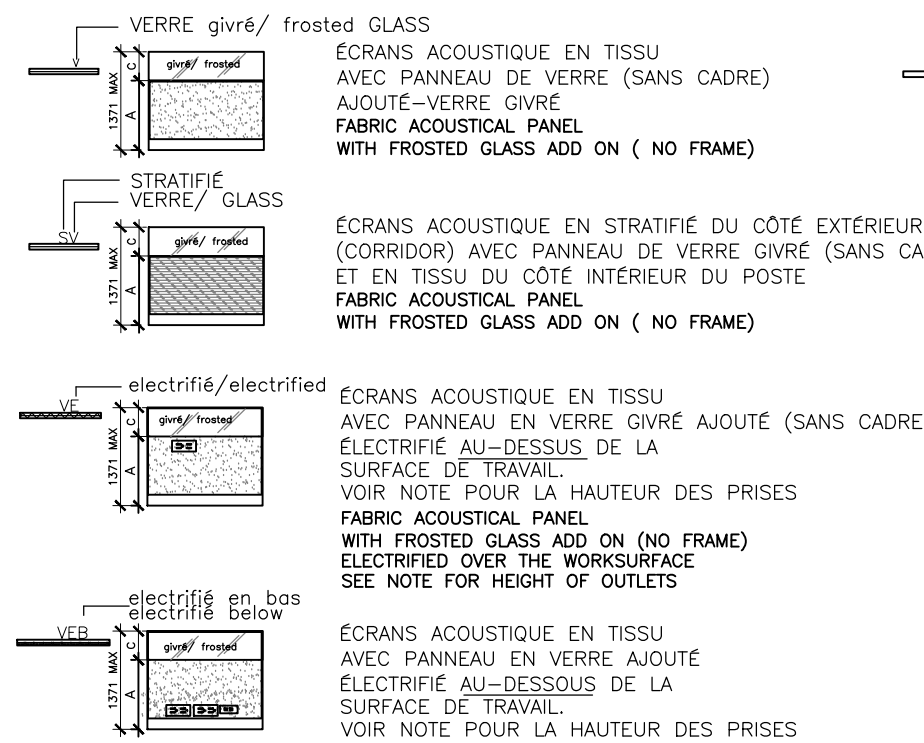
ACHAT ÉCRANS/ACOUSTICAL PANELS

LÉGENDE/LEGEND D'ÉCRANS ACOUSTIQUES

LES CHIFFRES INDIQUENT LA LARGEUR EN POUCES  
NUMBERS INDICATE THE WIDTH IN INCHES  
48" TYPE D'ÉCRAN VOIR ÉLEVATION  
PANEL TYPE SEE ELEVATION  
TOUS LES ÉCRANS ONT UNE HAUTEUR DE 54" (MAXIMALE) SAUF INDICATION  
CONTRAIRE.  
ALL PANELS HAVE 54" INCH (MAXIMUM) EXCEPT OTHERWISE INDICATED

PROFITEUR X LARGEUR HEIGHT X WIDTH	QUANTITÉ/ QUANTITY	
36X24	1	*
36X30	34	*
36X30E	2	*
36X48	36	*
5424V	1	*
5430V	15	*
5436V	46	*
5448V	20	*
5424VE	63	*
5448VEB	63	*
5430SV	46	*
5436SV	9	*
5448SV	47	*
5430SVE	1	*
5430VE	2	*
TOTAL	386	

COLONNETTES  
SERVICE POLE



IMPORTANT

QUAND L'ÉLECTRIFICATION EST INSTALLÉE AU-DESSUS DE LA SURFACE DE TRAVAIL, CELLE-CI DOIT ÊTRE INSTALLÉE ENTRE 30" À 36" DU SOL.  
WHEN ELECTRIFICATION IS INSTALLED OVER THE WORK SURFACE, IT HAS TO BE INSTALLED BETWEEN 30 AND 36 INCHES FROM THE FLOOR

IMPORTANT

PANNELAU DE VERRE - EXTENDED GLASS (POUR PAS AVOIR DE TROU ENTRE LES ÉCRANS QUI TOURNENT EN COIN)  
GLASS PANELS-EXTENDED GLASS (NO SPACES BETWEEN THE PANELS)

IMPORTANT

FOURNIR UN 30 ET 36 POUR LE POSTE TYPE DE L'ÂIRE OUVERTE LORS DU DÉPÔT DE LA SOUMISSION  
PROVIDE 20 AND 3 0 OF TYPICAL WORK STATION (OPEN AREA) FOR TENDER

ÉCRANS ACOUSTIQUES-ACOUSTICAL PANELS

NOTES GÉNÉRALES  
TOUS LES ÉCRANS ACOUSTIQUES DEVONT ÊTRE ÉLECTRIFIÉS ET CAPABLES D'ACCOMMODER LES CONDUITS ET PRISES ÉLECTRIQUES, DATA ET COMMUNICATION TEL QU'INDIQUÉ AUX DOCUMENTS ÉLECTRIQUE. PRÉVOIR 1 CIRCUIT PAR TROIS POSTES.  
GENERAL NOTES:  
ALL ACOUSTICAL PANELS WILL BE ELECTRIFIED TO ACCOMMODATE ELECTRICAL OUTLET AND DATA OUTLET AS INDICATED ON PLANS. 1 CIRCUIT FOR 3 STATIONS.  
HATIER PLAFOND  
SUSPENDU  
2 PRISES DATA  
PRISE DATA/TELEPHONE  
PRISE DE COURANT DOUBLE  
PRISE DE COURANT QUADRUPLE OU 2 PRISES DE COURANT DOUBLE  
COLONNETTE DE SERVICES PAR FOURNISSEUR MOBILIER  
BOÎTE DE JONCTION MURALE POUR ALIMENTER POSTE PAR LES ÉCRANS ACOUSTIQUES (ELECTRICITY AND TELECOMMUNICATION)  
CEILING HEIGHT  
DATA OUTLETS  
DATA/PHONE OUTLET  
ELECTRICAL OUTLET DOUBLE  
ELECTRICAL OUTLET QUADRUPLE OR 2 DOUBLE  
POWER POLE FOR CEILING FEED BY FURNITURE SUPPLIER  
JUNCTION BOX INSIDE WALL TO ELECTRICITY FURNITURE (ELECTRICITY AND TELECOMMUNICATION)

TOUS LES POSTES DE L'ÂIRE OUVERTE ONT 1 PRISE DUPLEX ET 1 PRISE QUADRUPLE AU TOTAL AINSI QU'UNE PRISE VOIX/DATA SAUF INDICATION CONTRAIRE (SAUF BENCHING)

IMPORTANT  
LE FOURNISSEUR DES ÉCRANS DEVRA FOURNIR UN PLAN AVEC LA LOCALISATION DES RACCORDES ÉLECTRIQUES, LA OU SE FERA LA JONCTION ENTRE L'ÉCRAN ET LA CONNECTION AU MUR, VOIR PLAN ÉLECTRIQUE

PRÉVOIR CONNECTION OVALE DANS ÉCRANS ÉLECTRIQUES-  
CONNECTION BASE FEED: 8 FILS OVALE DE 20"-0" DE LONG

ALL WORK STATION WILL HAVE ONE DUPLEX OUTLET AND ONE QUADRUPLE AND 1 DATA/PHONE OUTLET EXCEPT IF OTHERWISE SPECIFIED ON PLANS (EXCEPT BENCHING)

IMPORTANT

THE SUPPLIER MUST PROVIDE A PLAN OF THE LOCALISATION OF THE ELECTRICAL CONNECTION POINT BETWEEN SCREEN PANELS DANS WALL CONNECTIONS. SEE ELECTRICAL PLAN

THE BASE FEED CONNECTION : OVAL B WIRE 20"-0 LONG

	REVISION	17-11-29
1	ACHAT MOBILIER	17-10-03
révisions		date

A no. du détail  
detail no.  
B no. de la feuille-où détail  
sheet no. - where detail  
required  
C no. de la feuille-où détaillé  
sheet no. - where detailed

DEC  
PLAN DE ÉCRANS ACOUSTIQUE  
AU 5e  
ACOUSTICAL PANEL PLAN  
5th FLOOR

ARCHITECTURE

Conçu par  
Designed by

Dessiné par  
Drawn by

Approuvé par  
Approved by

Date  
Date

Soumission  
Bottleneck de projet TPSBC

Tender  
PWOSC Project Manager

No de projet  
Project number No de projet  
Project number

R.07  
PWOSC Client

Norm du fichier  
File name No de classement

No de plan ou dessin  
File name No feuille  
Sheet no