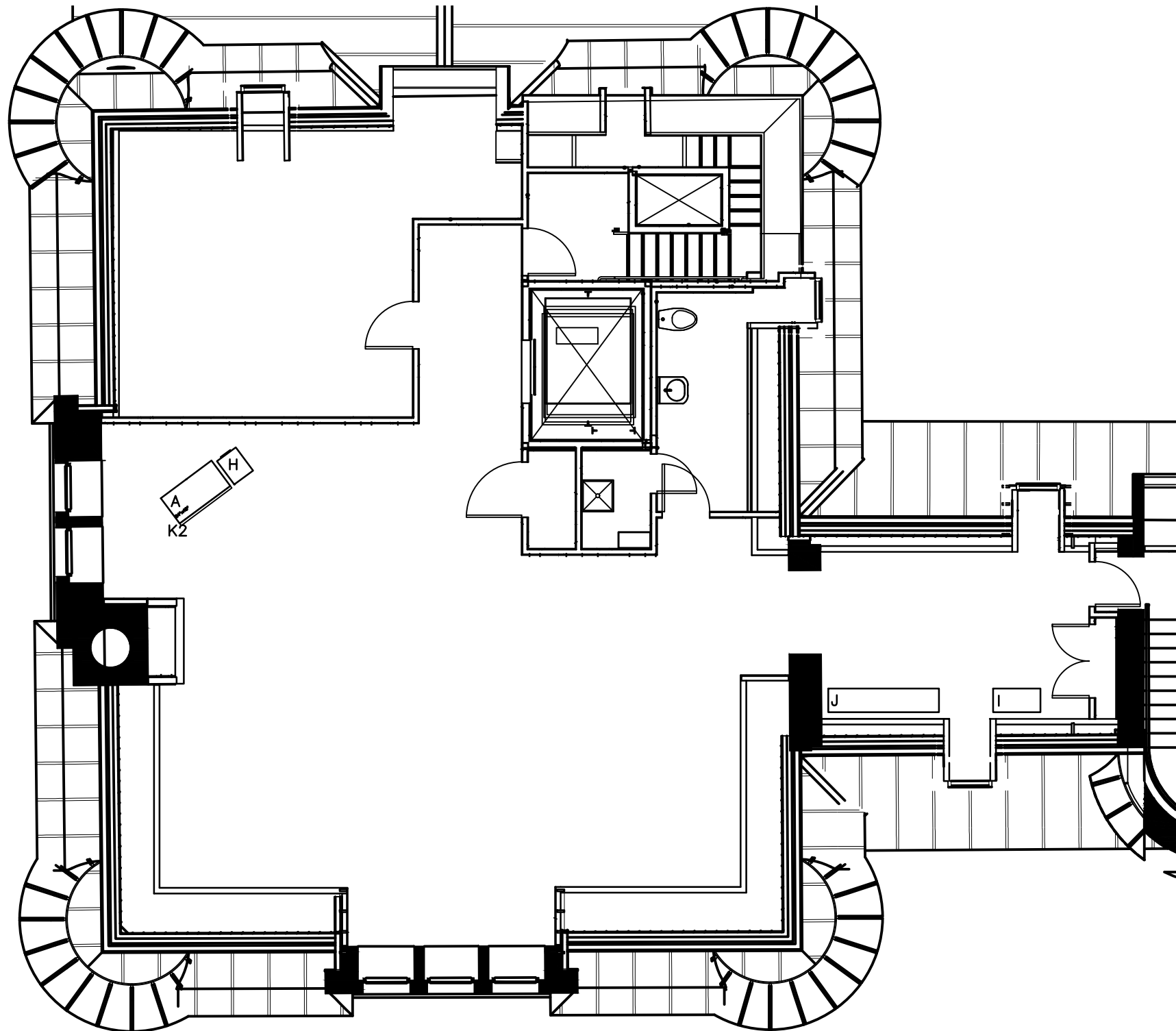
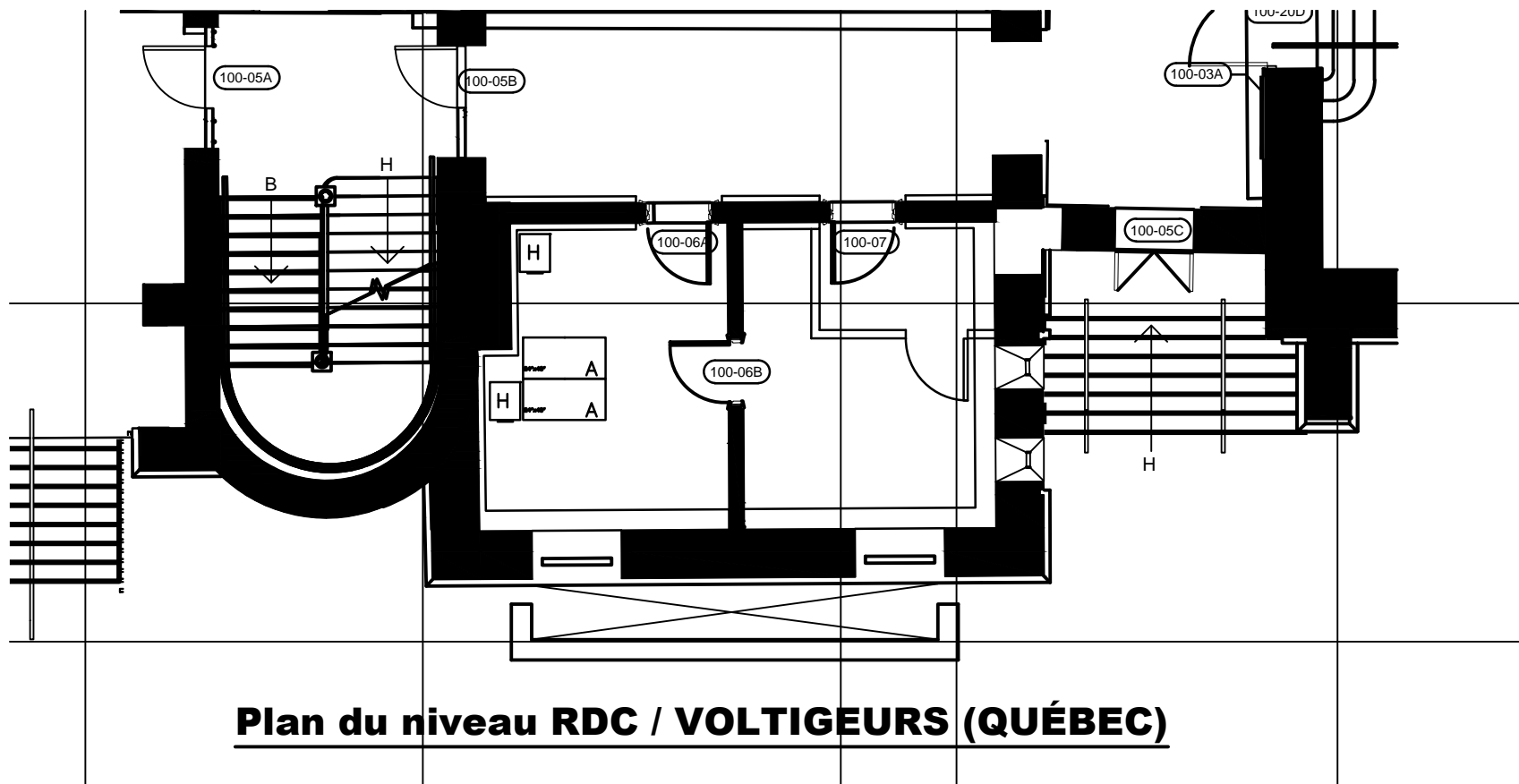


Plan du niveau 3 / VOLTIGEURS (QUÉBEC)



Plan du niveau 4 / VOLTIGEURS (QUÉBEC)



Plan du niveau RDC / VOLTIGEURS (QUÉBEC)

ÉLÉMENTS AMA		
ÉLÉMENT	QUANTITÉ	DESCRIPTION
CATÉGORIE 1A		
LÉGENDE DE CODIFICATION DES ÉCRANS / PANEL CODIFICATION LEGEND		
<div>A5430</div> <div><div><div></div><div></div><div></div><div></div></div><div>• Longueur de l'écran Width of panel</div><div>• Hauteur maximale de l'écran Maximum panel height</div><div>• No de modèle de l'écran # Panel model</div></div>		
A5430	4	ÉCRAN NON-ÉLECTRIFIÉ / ACOUSTIC PANEL NON-POWERED
A5436	2	
A5442	13	
A5448	14	
B5430	7	
B5442	1	
CATÉGORIE 1B		
<div>H</div>	28	CAISSON MOBILE SUR ROULETTE AVEC COUSSIN / STORAGE BOX ON LOCKING CASTERS
<div></div>	1	CRÉDENCE BASSE 18X36X30 / LOW STORAGE-CREDENZA UNIT (18X36X30)
<div>J</div>	1	CRÉDENCE BASSE 18X84X30 / LOW STORAGE-CREDENZA UNIT (18X84X30)
<div>K</div>	3	PANNEAU INTIMITÉ MONTÉ SUR SURFACE DE TRAVAIL 18"X42" GIVRÉ / FROSTED INTIMATE PANEL (18"X42")
<div>K1</div>	2	PANNEAU INTIMITÉ MONTÉ SUR SURFACE DE TRAVAIL 18"X54" GIVRÉ / FROSTED INTIMATE PANEL (18"X54")
<div>K2</div>	1	PANNEAU INTIMITÉ MONTÉ SUR SURFACE DE TRAVAIL 9"X48" GIVRÉ / FROSTED INTIMATE PANEL (9"X48")
CATÉGORIE 2		
<div>A</div>	32	SURFACE DE TRAVAIL 48X24 AJUSTABLE EN HAUTEUR ÉLECTRIQUE / HEIGHT ADJUSTABLE WORK SURFACE (48X24)
<div>B</div>	3	SURFACE DE TRAVAIL 42X24 AJUSTABLE EN HAUTEUR ÉLECTRIQUE / HEIGHT ADJUSTABLE WORK SURFACE (48X24)
<div>C</div>	19	SURFACE DE TRAVAIL 60X24 AJUSTABLE EN HAUTEUR TÉLÉSCOPIQUE / HEIGHT ADJUSTABLE WORK SURFACE (60X24)
<div>D</div>	2	SURFACE DE TRAVAIL 54X24 AJUSTABLE EN HAUTEUR TÉLÉSCOPIQUE / HEIGHT ADJUSTABLE WORK SURFACE (54X24)
		SUPPORT POUR FILS 12" DE LONG * NON MONTRÉ AU PLAN, VOIR DESCRIPTION DU PRODUIT / CABLE TRAY ATTACHES 12" LENGTH * NOT ON PLAN, SEE PRODUCT DESCRIPTION
		BARRE D'ALIMENTATION * NON MONTRÉ AU PLAN, VOIR DESCRIPTION DU PRODUIT / PLUG -IN POWER BAR * NOT ON PLAN, SEE PRODUCT DESCRIPTION
		CONDUIT VERTICAL POUR FILS * NON MONTRÉ AU PLAN, VOIR DESCRIPTION DU PRODUIT / E-CHAIN VERTICAL WIRE * NOT ON PLAN, SEE PRODUCT DESCRIPTION
CATÉGORIE 3		
<div>2</div>	12	CLASSEUR LATÉRALE 2 TIRROIRS À SERRURE / LATERAL FILING CABINET, TWO FIXED FRONT DRAWERSCLASSEUR LATÉRALE 2 TIRROIRS À SERRURE
CATÉGORIE 6		
<div>E</div>	28	TABLE RABATTABLE/FLIP-TOP 24X42
<div>F</div>	17	TABLE RABATTABLE/FLIP-TOP 2448
ÉLÉMENTS HORS-AMA		
ÉLÉMENT	QUANTITÉ	DESCRIPTION
<div>G</div>	4	SURFACE DE TRAVAIL 72X24 AJUSTABLE EN HAUTEUR TÉLÉSCOPIQUE / HEIGHT ADJUSTABLE WORK SURFACE (72X24)

Canada

Travaux publics et
Services gouvernementaux
Canada

Direction générale
des biens immobiliers

Région du Québec

Public works and
Government Services
Canada

Real Property Branch

Quebec Region

révisions
revisions

description

date

A

B

C

A no. du détail
detail no.
B no de la feuille où détail exigé
sheet no. where detail required
C no. de la feuille où détaillé
sheet no. where detailed

Projet

VOLTIGEURS DE QUÉBEC

805 Avenue Wilfrid-Laurier, Québec

ACHAT DE MOBILIER

Dessin

ACHAT DE MOBILIER
ÉCRANS ET DIMENSION

Drawing

Conçu par

Designed By

Date

(aaaa/mm/jj)

Dessiné par

Drawn By

Date

(aaaa/mm/jj)

Approuvé par

Approved By

Date

(aaaa/mm/jj)

Soumission

Tender

Administrateur de projets

Project Manager

No du projet

Project no.

No du projet

Project no.

R.035921.600

TPSGC

PWGSC

Client

Client

Nom du fichier

File name

No de classement

R.035921-VOLTIGEURS - ACHAT MOBILIER.DWG

File no.

No de plan ou dessin

Drawing or plan no

No de la feuille

102/02

Sheet no.