



## RETURN BIDS TO:

## RETOURNER LES SOUMISSIONS À:

Bid Receiving - PWGSC / Réception des soumissions -  
TPSGC

11 Laurier St./11, rue Laurier

Place du Portage, Phase III

Core 0B2 / Noyau 0B2

Gatineau, Québec K1A 0S5

Bid Fax: (819) 997-9776

## SOLICITATION AMENDMENT MODIFICATION DE L'INVITATION

The referenced document is hereby revised; unless otherwise indicated, all other terms and conditions of the Solicitation remain the same.

Ce document est par la présente révisé; sauf indication contraire, les modalités de l'invitation demeurent les mêmes.

### Comments - Commentaires

### Vendor/Firm Name and Address

Raison sociale et adresse du  
fournisseur/de l'entrepreneur

### Issuing Office - Bureau de distribution

Furniture Division/Division des ameublements

11 Laurier St. / 11, rue Laurier

6B1, Place du Portage

Gatineau

Québec

K1A 0S5

<b>Title - Sujet</b> Espaces de travail Categorie 1,2,5	
<b>Solicitation No. - N° de l'invitation</b> U6416-186423/A	<b>Amendment No. - N° modif.</b> 001
<b>Client Reference No. - N° de référence du client</b> U6416-186423	<b>Date</b> 2017-12-19
<b>GETS Reference No. - N° de référence de SEAG</b> PW-\$\$PQ-983-73891	
<b>File No. - N° de dossier</b> pq983.U6416-186423	<b>CCC No./N° CCC - FMS No./N° VME</b>
<b>Solicitation Closes - L'invitation prend fin</b> <b>at - à 02:00 PM</b> <b>on - le 2018-01-08</b>	<b>Time Zone</b> <b>Fuseau horaire</b> Eastern Standard Time EST
<b>F.O.B. - F.A.B.</b> <b>Plant-Usine:</b> <input type="checkbox"/> <b>Destination:</b> <input checked="" type="checkbox"/> <b>Other-Autre:</b> <input type="checkbox"/>	
<b>Address Enquiries to: - Adresser toutes questions à:</b> Wong, Michelle	<b>Buyer Id - Id de l'acheteur</b> pq983
<b>Telephone No. - N° de téléphone</b> (819) 639-9834 ( )	<b>FAX No. - N° de FAX</b> ( ) -
<b>Destination - of Goods, Services, and Construction:</b> <b>Destination - des biens, services et construction:</b>	

Instructions: See Herein

Instructions: Voir aux présentes

<b>Delivery Required - Livraison exigée</b>	<b>Delivery Offered - Livraison proposée</b>
<b>Vendor/Firm Name and Address</b> <b>Raison sociale et adresse du fournisseur/de l'entrepreneur</b>	
<b>Telephone No. - N° de téléphone</b> <b>Facsimile No. - N° de télécopieur</b>	
<b>Name and title of person authorized to sign on behalf of Vendor/Firm</b> <b>(type or print)</b> <b>Nom et titre de la personne autorisée à signer au nom du fournisseur/</b> <b>de l'entrepreneur (taper ou écrire en caractères d'imprimerie)</b>	
<b>Signature</b>	<b>Date</b>

Cette modification 001 a pour but de modifier :

- la date de clôture de l'IAS;
- répondre aux questions reçues de l'industrie; et
- modifier le tableau 1 de la catégorie de produits 1&2 à l'annexe A;

**1. À la SECTION 1 – INVITATION ET DIRECTIVES À L'INTENTION DES SOUMISSIONNAIRES, Date de clôture de l'IAS – Présentation d'une soumission :**

**DELETE:**

<b>Date de clôture de l'invitation à soumissionner – Présentation d'une soumission :</b> Les soumissions doivent être présentées à l'autorité contractante à la date et à l'heure indiquées ci-dessous.	
Au plus tard à la date et à l'heure limites :	a. 3 janvier 2018 b. 14:00 HNE
À l'emplacement physique (le cas échéant)	Bid Receiving - PWGSC / Réception des soumissions - TPSGC 11 Laurier St./11, rue Laurier Place du Portage, Phase III Core 0B2 / Noyau 0B2 Gatineau, Québec K1A 0S5 Bid Fax: (819) 997-9776

**INSERT:**

<b>Date de clôture de l'invitation à soumissionner – Présentation d'une soumission :</b> Les soumissions doivent être présentées à l'autorité contractante à la date et à l'heure indiquées ci-dessous.	
Au plus tard à la date et à l'heure limites :	c. 8 janvier 2018 d. 14:00 HNE
À l'emplacement physique (le cas échéant)	Bid Receiving - PWGSC / Réception des soumissions - TPSGC 11 Laurier St./11, rue Laurier Place du Portage, Phase III Core 0B2 / Noyau 0B2 Gatineau, Québec K1A 0S5 Bid Fax: (819) 997-9776

## 2. QUESTIONS ET RÉPONSES :

**Q.01:** Tous les pôles identifiés sur les plans, sont-elles alimentées du plafond ou certaines sont pour les fils de communication?

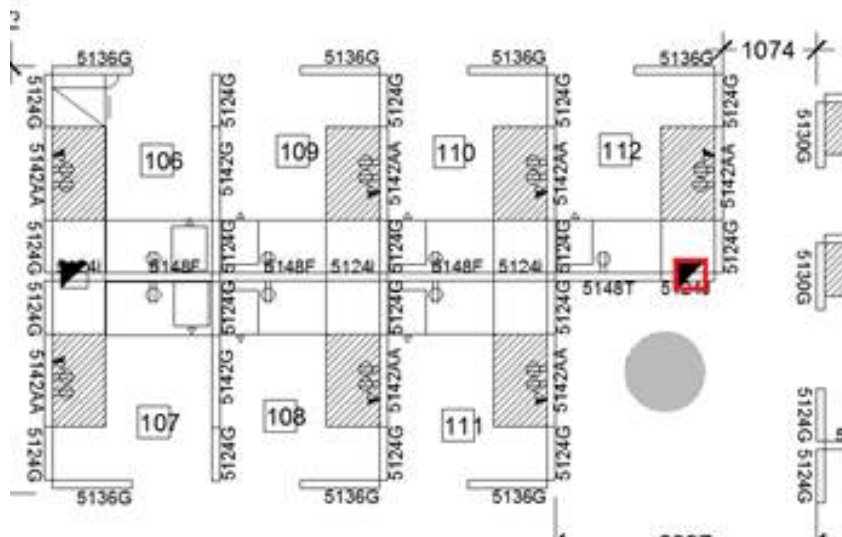
**R.01:** Oui, elles sont tous alimentée et elles doivent être NOCOM.

**Q.02:** Les quantités de surfaces dans la liste ne sont pas les mêmes que dans le dessin. Est-ce que le dessin remplace la liste?

**R.02:** Oui, le dessin prend priorité.

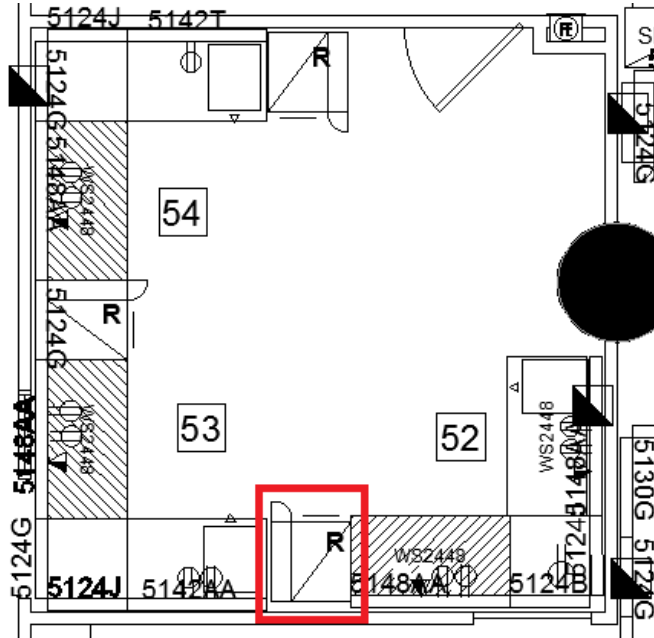
**Q.03:** 9E, Stations 106-112. Je pense que nous avons besoin d'un pôle d'alimentation supplémentaire puisqu'il y a 7 stations à alimenter. Veuillez confirmer.

**R.03:** S'il vous plaît ajouter un pôle, voir dessin ci-dessous.





**R.07:** SVP changer l'ouverture de gauche à droite.



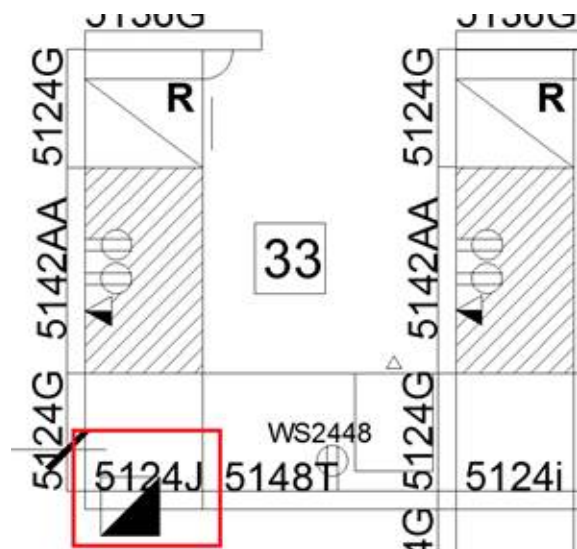
**R.08:** SVP fournir tous les connecteurs nécessaires et fouet, mais nous ne les connecterons pas pour le moment.

**R.09:** Oui, seulement 3 sont requis.

**R.10:** S'il vous plaît fournir des panneaux selon le plan.

**Q.11:** 11E, Station 33, le panneau de type i devrait être de type J, s'il vous plaît confirmer

**R.11:** S'il vous plaît changer le panneau de i à J. Voir dessin ci-dessous.



**Q.12:** Pour les tables électriques, la liste indique 3 tables de 24po x 60po mais il y a seulement 2 tables de 60po et 1 table de 54po. (table 54po est dans la station 13 du 11E) Veuillez confirmer.

**R.12:** Oui, le dessin remplace la liste.

**Q.13:** Pour le SPLFFSMxxxxFFxxxx3618 cabinet 2 tiroirs, Voulez- vous aussi les coussins sur le dessus comme spécifié sur le plan avec le code SPLFxxFAxxxxxCS3618 de la Cat 1b?

**R.13:** Oui, nous avons besoin du cabinet avec coussins. SPLFxxFAxxxxxCSxx3618 remplace SPLFFSMxxxxFFxxxx3618. Ce changement a été mis à jour à l'article 3 de cette modification.

### 3. ANNEXE A, CATÉGORIE 1&2, TABLEAU 1 - PRODUITS:

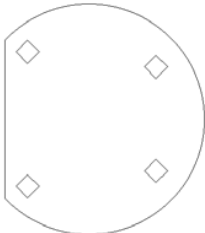
SUPPRIMER ENTIEREMENT  
REPLACER AVEC:

Section A – BESOIN DE L'UTILISATEUR DÉSIGNÉ				Section B – SOUMISSION DU FOURNISSEUR		
Pt	CIUGDC	Description du produit (zone facultative)	Qté	N° de pièce du fournisseur	Prix unitaire ferme** \$	Total calculé [Qté x Prix] \$
Catégorie 1A						
1		Se référer aux plans d'étages et les matrices de panneaux à l'annexe C				
Catégorie 1B						
2	ACPSPMMxxxxxxxxxxxxx	Accessoires Organisateur à papier Monté sur cloison Métal	638			
3	ACIOPMMxxxxxxxxxxxxx	Accessoires Paniers à papier Monté sur cloison Métal	638			
4	ACPRPMAFxxxxxx0636xx	Accessoires Panneaux d'intimité Monté sur cloison Givré Hauteur 6" Largeur 36"	2			
5	SPPDFSMxxxx2Fxxxxxx22	Produits de rangement Caissons Autostables Métal Deux tiroirs ordinaires et un tiroir classeur Profondeur 22"				
6	SPPTFSMxxLHFFCD542424	Produits de rangement Armoire de rangement personnel Autostables Métal Charnières gauche Deux tiroirs classeurs Fermé – tiroir Hauteur 54" Largeur 24" Profondeur 24"				
7	SPPTFSMxxRHFFCD542424	Produits de rangement Armoire de rangement personnel Autostables Métal Charnières droite Deux tiroirs classeurs Fermé – tiroir Hauteur 54" Largeur 24" Profondeur 24"				

8	SPLFxxFAxxxxxCSxx3618	Produits de rangement Classeurs latéraux à deux tiroirs Tissu Coussin d'assise Largeur 36" Profondeur 18"				
9	WSxxPMLHRxxxxxxx2424	Surfaces de travail Monté sur cloison Stratifiés haute pression Rectangulaire Largeur 24" Profondeur 24"				
10	WSxxPMLHRxxxxxxx3624	Surfaces de travail Monté sur cloison Stratifiés haute pression Rectangulaire Largeur 36" Profondeur 24"				
11	WSxxPMLHRxxxxxxx4224	Surfaces de travail Monté sur cloison Stratifiés haute pression Rectangulaire Largeur 42" Profondeur 24"				
12	WSxxPMLHRxxxxxxx4824	Surfaces de travail Monté sur cloison Stratifiés haute pression Rectangulaire Largeur 48" Profondeur 24"				
13	WSxxPMLHRxxxxxxx6024	Surfaces de travail Monté sur cloison Stratifiés haute pression Rectangulaire Largeur 60" Profondeur 24"				
<b>Catégorie 2</b>						
14	FSCAEA4224	Surface de travail à hauteur d'une plage de hauteurs en position assise ou debout Commande électrique 42" X 24"				
15	FSCAEA4824	Surface de travail à hauteur d'une plage de hauteurs en position assise ou debout Commande électrique 48" X 24"				
16	FSCAEA6024	Surface de travail à hauteur d'une plage de hauteurs en position assise ou debout Commande électrique 60" X 24"				

Les produits non disponibles dans le cadre d'un AMA faisant partie de cet énoncé du besoin ne doit pas dépasser 20% de la quantité des produits du tableau ci-dessus.

Le fournisseur signe et certifie que tous les produits non disponibles dans le cadre d'un AMA proposés seront conformes à toutes les spécifications et répondront aux exigences d'essai détaillées à l'annexe D.

Pt	Produit(s) NON AMA	Description de produit non AMA	Qté	N° de pièce du fournisseur	Prix unitaire ferme \$	Total calculé [Qté x Prix] \$
17	D Shaped Table 	En forme D Bordure en pareil Stratifié 4 pieds en métal sur roulettes Diamètre 42" Hauteur 29"  Tolérance +/- 1"	3			
**Must not exceed ceiling unit price in SA.				Product Total	\$	

Toutes les autres modalités demeurent inchangées.