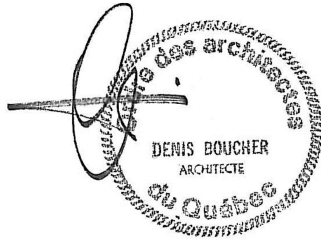




**Prolongement des cheminées au
Centre de foresterie des Laurentides
Québec**

Projet #1445



Addenda A2

En date du 12 décembre 2017

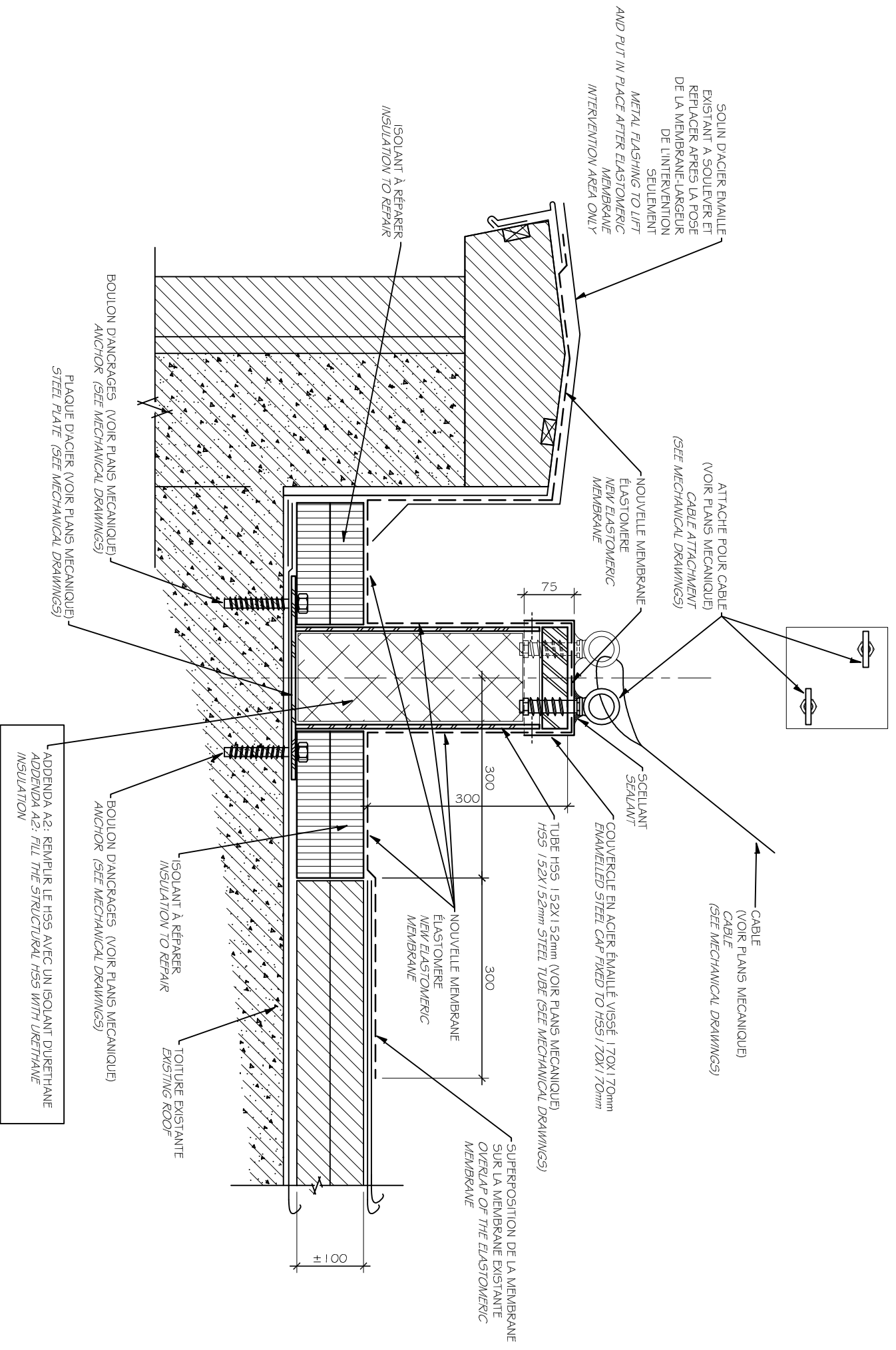
Veillez apporter les modifications suivantes aux plans et devis du projet cité en titre et considérer ces modifications comme faisant partie intégrante des documents contractuels pour construction.

Si toutefois cette directive avait pour effet de modifier les termes du contrat, Il faudrait en aviser immédiatement l'architecte et différer son exécution.

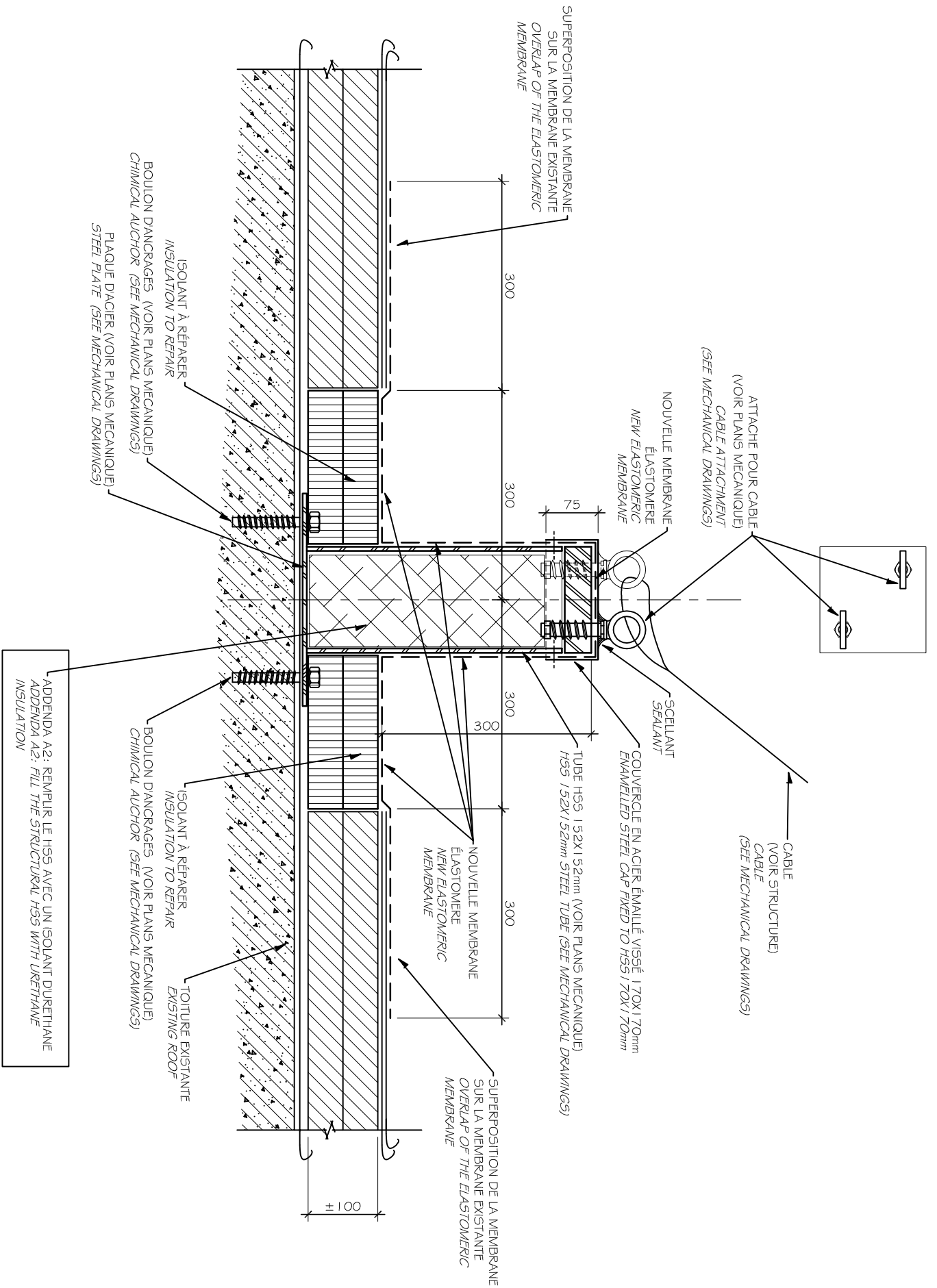
A2.1 Isolation des profilés d'acier HSS

- .1 Remplir complètement les profilés d'acier HSS servant d'ancrage aux câbles et haubans avec de l'uréthane giclé, tel que montré aux dessins 300.1 et 300.2 en annexe.

Fin



SECTION COUPE TOITURE ROOFS
 300.1
 ÉCH/SCALE: 1:5



SECTION
 COUPE
 300.2 TOITURE ROOFS
 ÉCHESCALE: 1:5