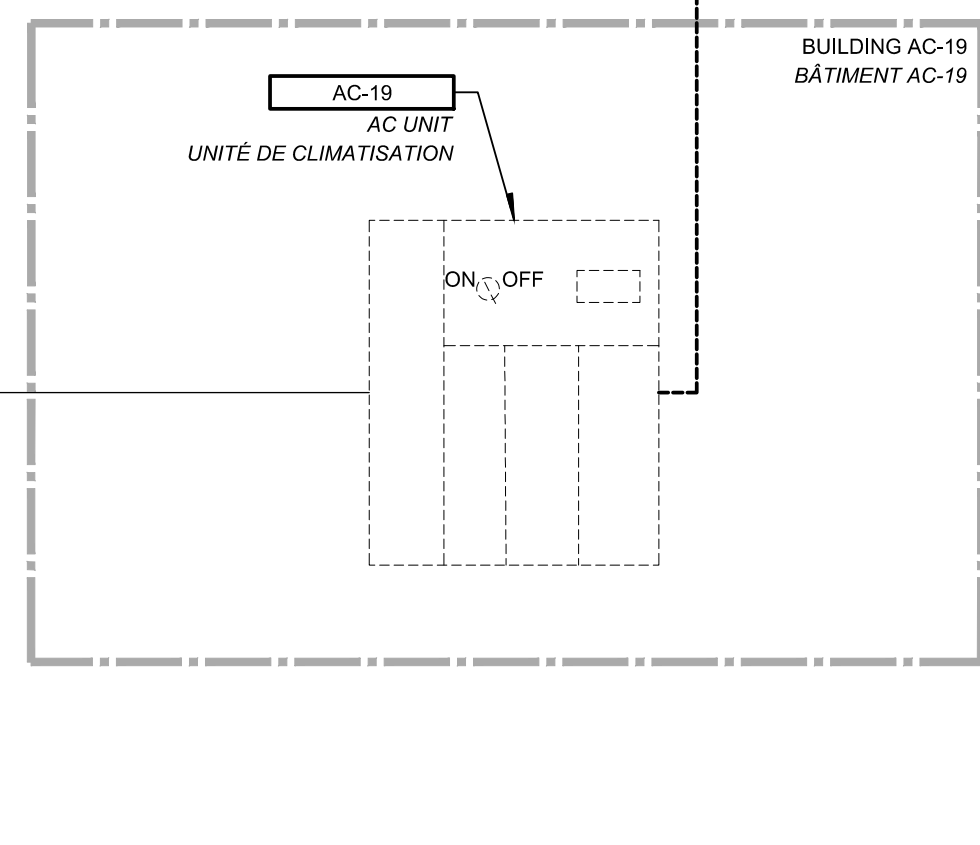
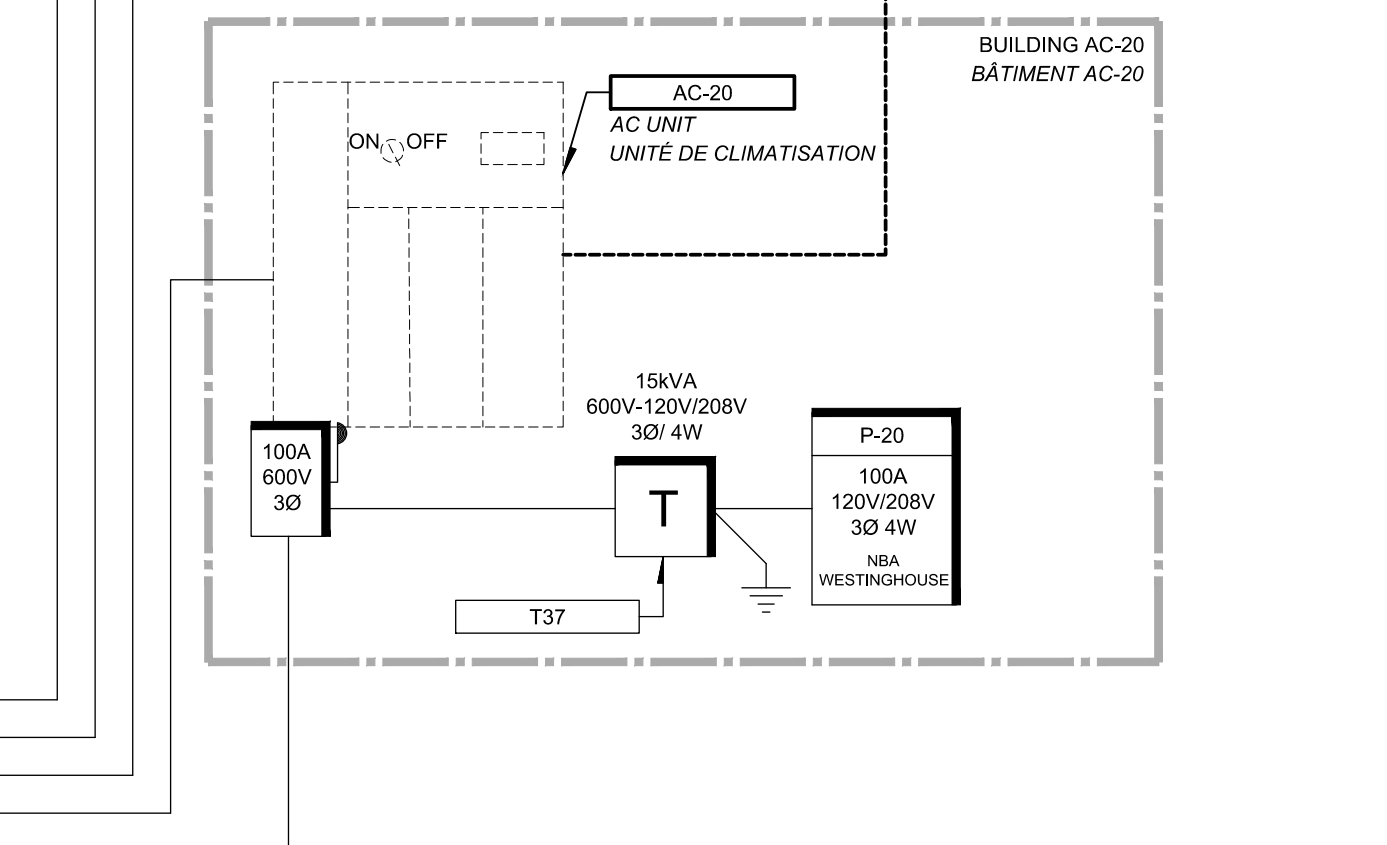
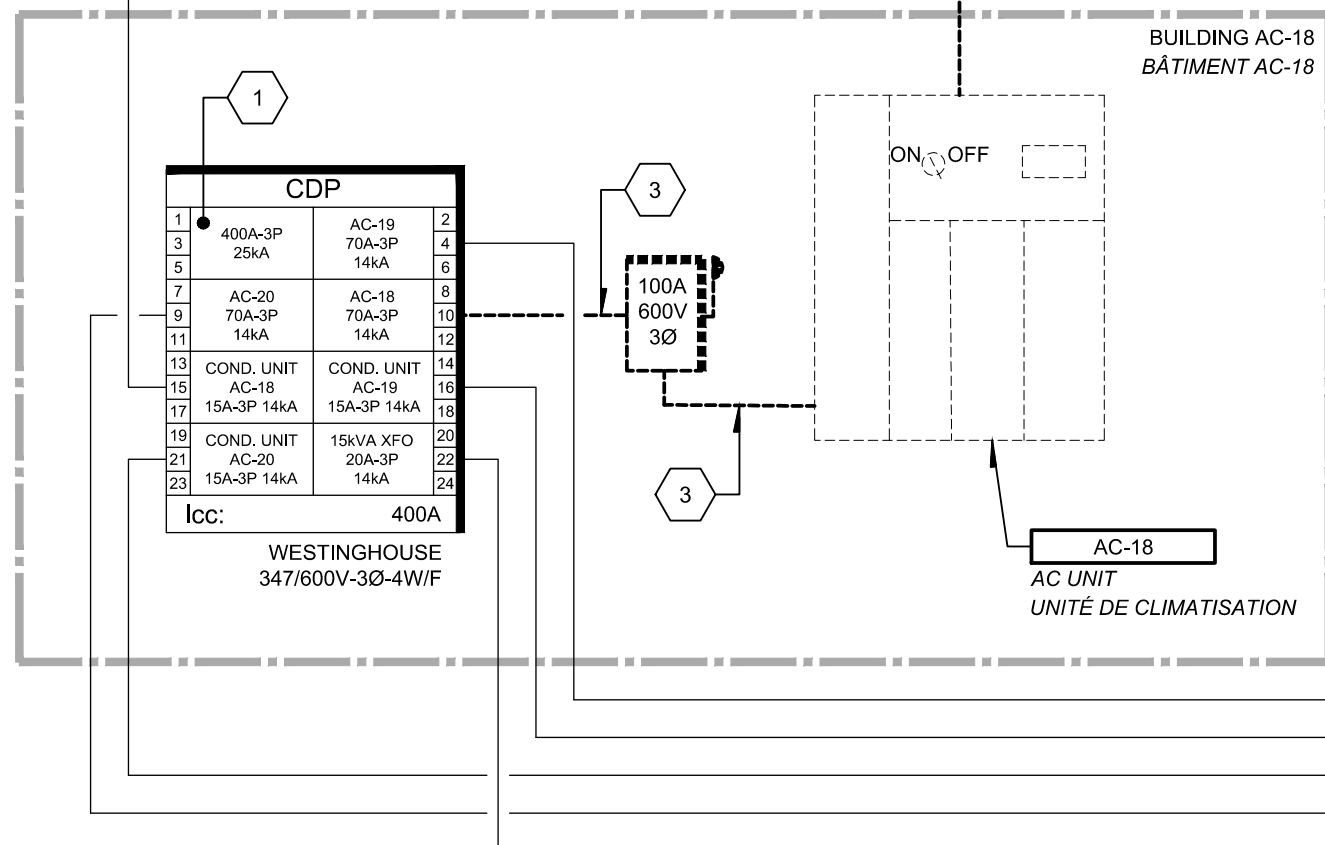
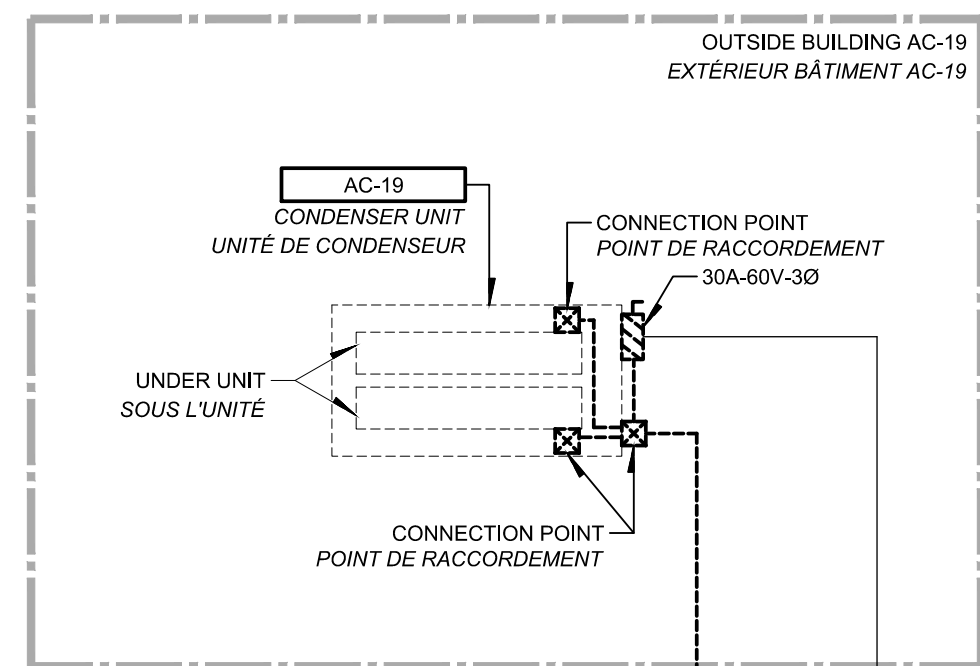
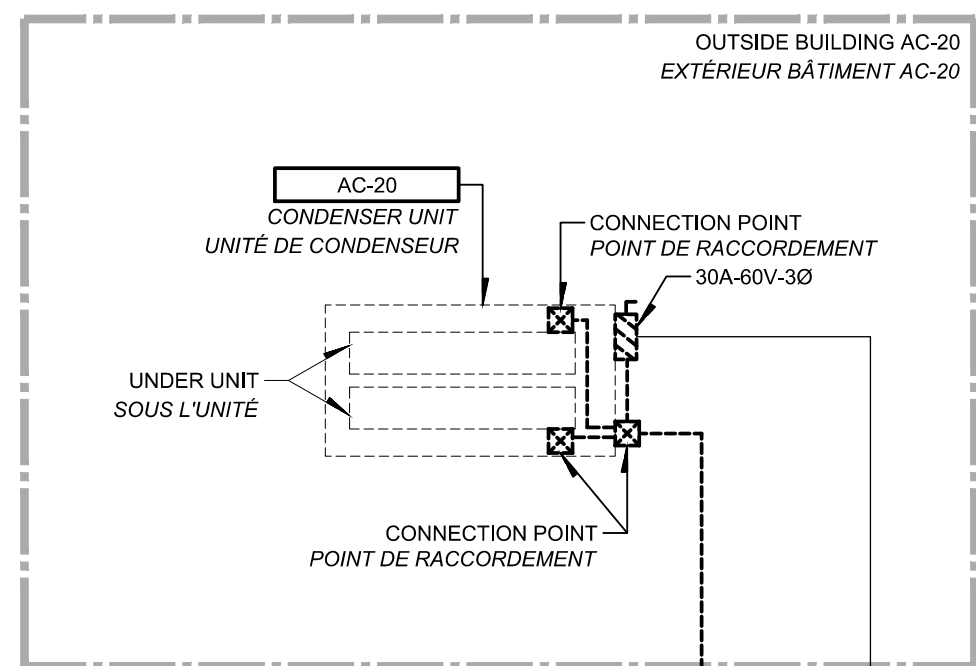
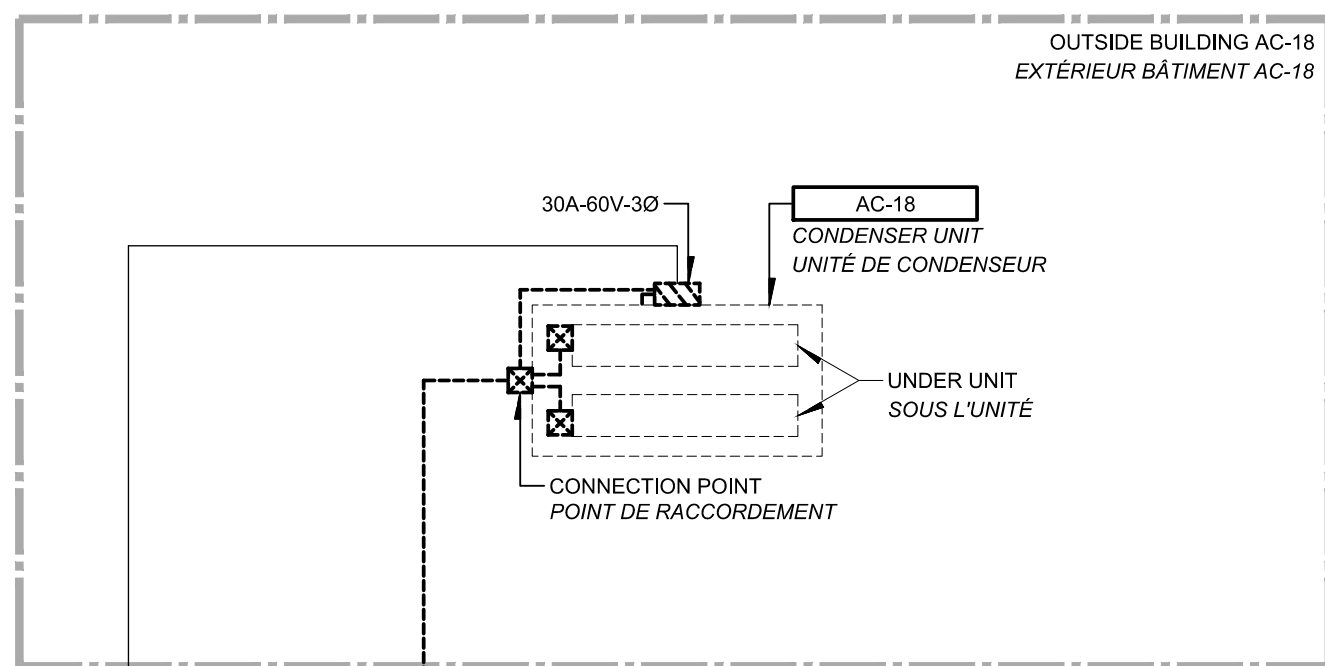


SINGLE LINE DIAGRAM - NEW LAYOUT

2 DIAGRAMME UNIFILAIRE - NOUVEL AMÉNAGEMENT
E-110 SCALE/ÉCHELLE = NONE / AUCUNE



SINGLE LINE DIAGRAM - DEMOLITION

1 DIAGRAMME UNIFILAIRE - DÉMOLITION
E-110 SCALE/ÉCHELLE = NONE / AUCUNE

GENERAL NOTE(S):
NOTE(S) GÉNÉRALE(S):

1- THE EQUIPMENTS ARE CONNECTED TO THE SOURCE WITH TECK CABLE TYPES. KEEP THESE CABLES FOR NEW EQUIPMENT CONNECTION. DO NOT CUT THESE CABLES. COILED THEM AND TIE THEM UNDER THE UNIT.
LES ÉQUIPEMENTS SONT RACCORDES À LA SOURCE AVEC DES CÂBLES DE TYPE TECK. CONSERVER CES CÂBLES POUR LE RACCORDEMENT DES NOUVEAUX ÉQUIPEMENTS. NE PAS COUPER CES CÂBLES. VEUILLEZ LES ENROULER ET LES ATTACHER SOUS L'UNITÉ.

2- IT IS ALLOWED TO INSTALL THE CABLE ALONG THE BUILDING PERIMETER AND FASTENED TO THE BUILDING WALL, ABOVE THE GROUND.
IL EST PERMIS D'INSTALLER LE CÂBLE AU PÉRIMÈTRE DU BÂTIMENT ET DE LE FIXER AU MUR DU BÂTIMENT, AU-DESSUS DU SOL.

3- THE DISTANCES FROM P-20 ARE APPROXIMATELY 30.48m AND 48.77m AWAY ON THE PERIMETER OF THE BUILDING. IT IS ALLOWED TO INSTALL THE CABLE ALONG THE BUILDING PERIMETER AND FASTENED TO THE BUILDING WALL, ABOVE GROUND.
LES DISTANCES DE P-20 SONT D'ENVIRON 30.48m ET 48.77m SUR LE PÉRIMÈTRE DU BÂTIMENT. IL EST PERMIS D'INSTALLER LE CÂBLE AU PÉRIMÈTRE DU BÂTIMENT ET DE LE FIXER AU MUR DU BÂTIMENT, AU-DESSUS DU SOL.

IDENTIFICATIONS(S):
IDENTIFICATION(S):

- 1 MAIN BREAKER.
DISJONCTEUR PRINCIPAL.
- 2 PROVIDE AND INSTALL THREE 15A-1P-120V BREAKERS FOR THE RECEIVER HEATER PADS POWER SUPPLY.
FOURNIR ET INSTALLER TROIS DISJONCTEURS DE 15A-1P-120V POUR L'ALIMENTATION DES CHAUFFES RÉSERVOIRS.
- 3 THE CABLE IS UNDER THE FLOOR.
LE CÂBLE EST SOUS LE PLANCHER.
- 4 PROVIDE A 120V MAINTENANCE SWITCH FOR THE TWO 120V CONNECTIONS. INSTALL MAINTENANCE SWITCH ON UNIT HOUSING AND COORDINATE WITH EQUIPMENT FOR FINAL LOCATION. FOURNI UN INTERRUPTEUR D'ENTRETIEN 120V POUR LES DEUX BRANCHEMENTS À 120V. INSTALLER L'INTERRUPTEUR D'ENTRETIEN SUR L'UNITÉ ET COORDONNER L'EMPLACEMENT FINAL AVEC L'EQUIPEMENT.

Public Works and Government Services Canada
Travaux publics et services gouvernementaux Canada

Real Property Branch
Direction générale des biens immobiliers

www.pageaumorel.com
Gatineau

7417-002-00

WORK ZONE
ZONE DE TRAVAIL

Contractor to verify all dimensions & conditions on site and immediately notify the Department Representative of all discrepancies.
L'entrepreneur doit vérifier toutes les dimensions et conditions sur le site et aviser immédiatement le représentant du ministère de toute divergence.

1	ADDENDUM No.1 / ADDENDA No.1	17-12-19
0	FOR TENDER / POUR APPEL D'OFFRES	17-11-06
revisions	description	date
<div> <div>A</div> <div>C</div> </div> <div> <div>A</div> <div>B</div> <div>C</div> </div> <p>A detail no. / no. du détail B location drawing no. / sur dessin no. C drawing no. / dessin no.</p>		
project	<p>CFS LEITRIM REPLACEMENT OF UNITS 18, 19, 20 REMPLACEMENT DES UNITÉS 18, 19, 20</p> <p>3545 LEITRIM ROAD, OTTAWA, ONTARIO</p>	
drawing	<p>ELECTRICAL / ÉLECTRIQUE GROUND FLOOR REZ-DE-CHAUSSÉE SINGLE LINE DISTRIBUTION EXISTING / EXISTANT</p>	
Designed By	P. GERMAIN	Conçu par
Date		(yyyy/mm/dd)
Drawn By	Y. BROOTHEARTS	Dessiné par
Date		(yyyy/mm/dd)
Reviewed By	P. GERMAIN	Examiné par
Date		(yyyy/mm/dd)
Approved By	P. GERMAIN	Approuvé par
Date		(yyyy/mm/dd)
Tender		Soumission
Project Manager	PHIL DE CATANZARO	Administrateur de projets
Project no.		No. du projet
	R.065220.455	
Drawing no.		No. du dessin
	E-110	

