
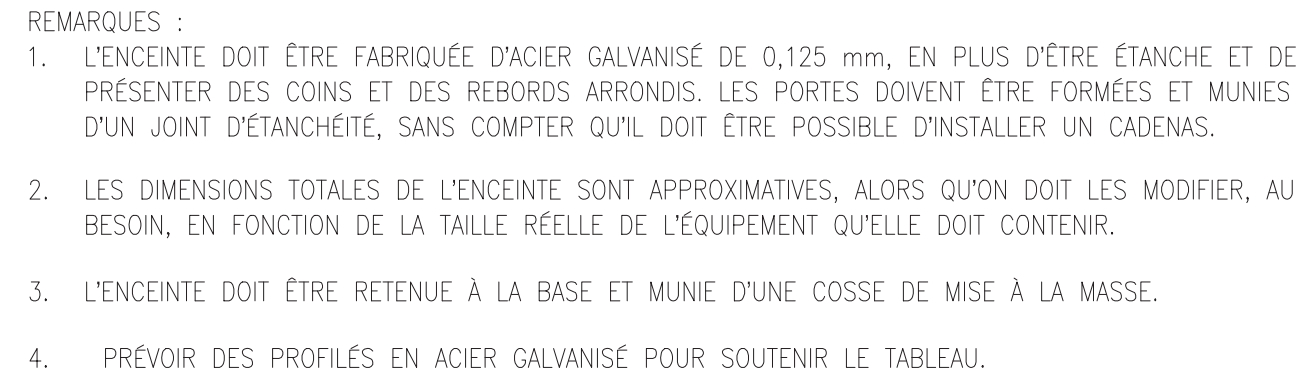
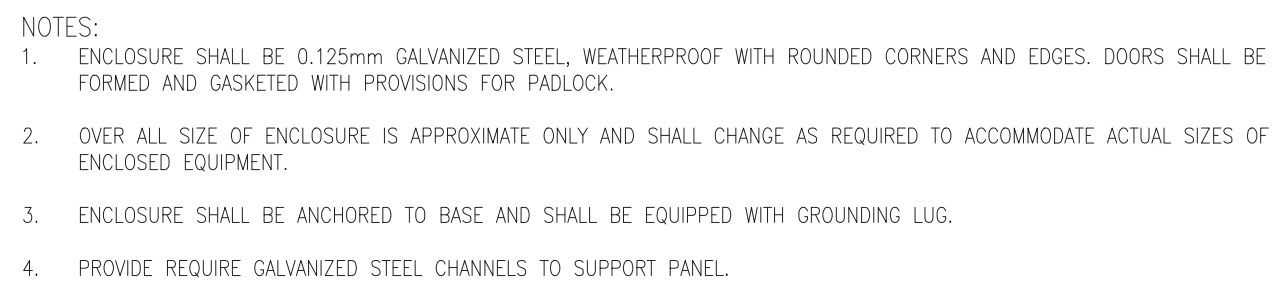
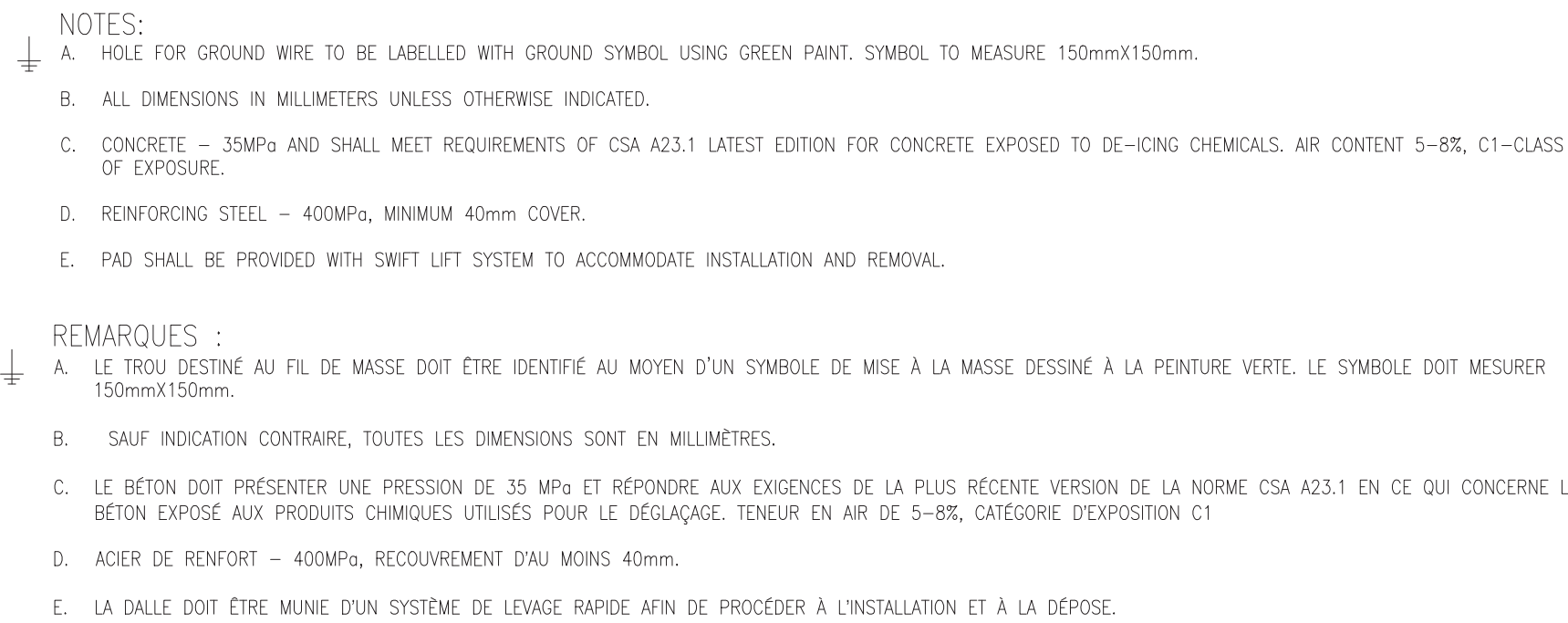
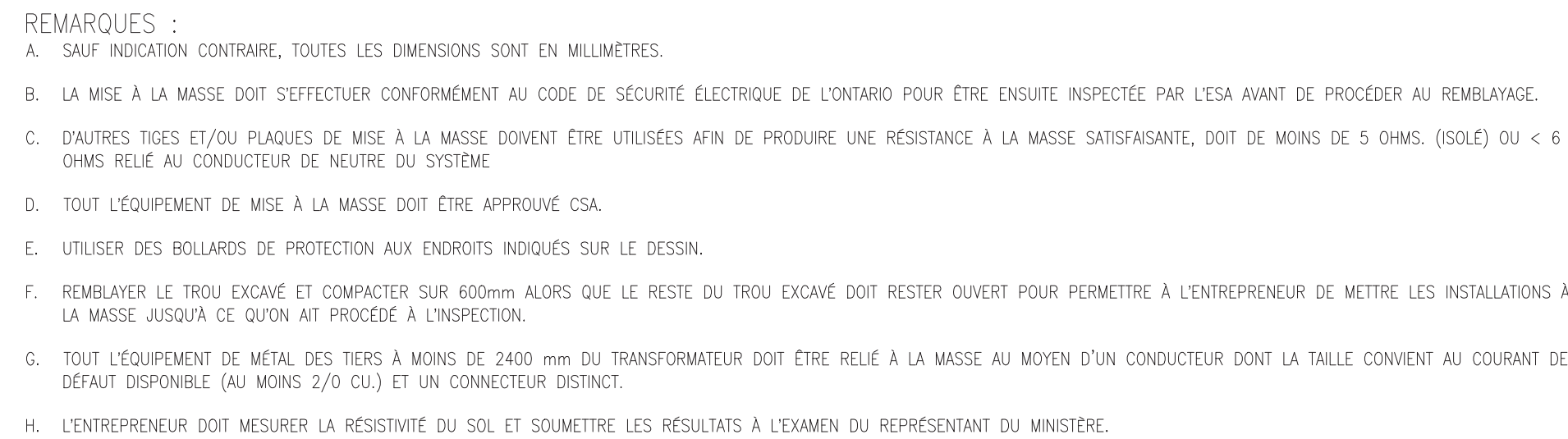


**ELECTRICAL KEY PLAN
PLAN PRINCIPAL**
SCALE/ÉCHELLE: 1:500

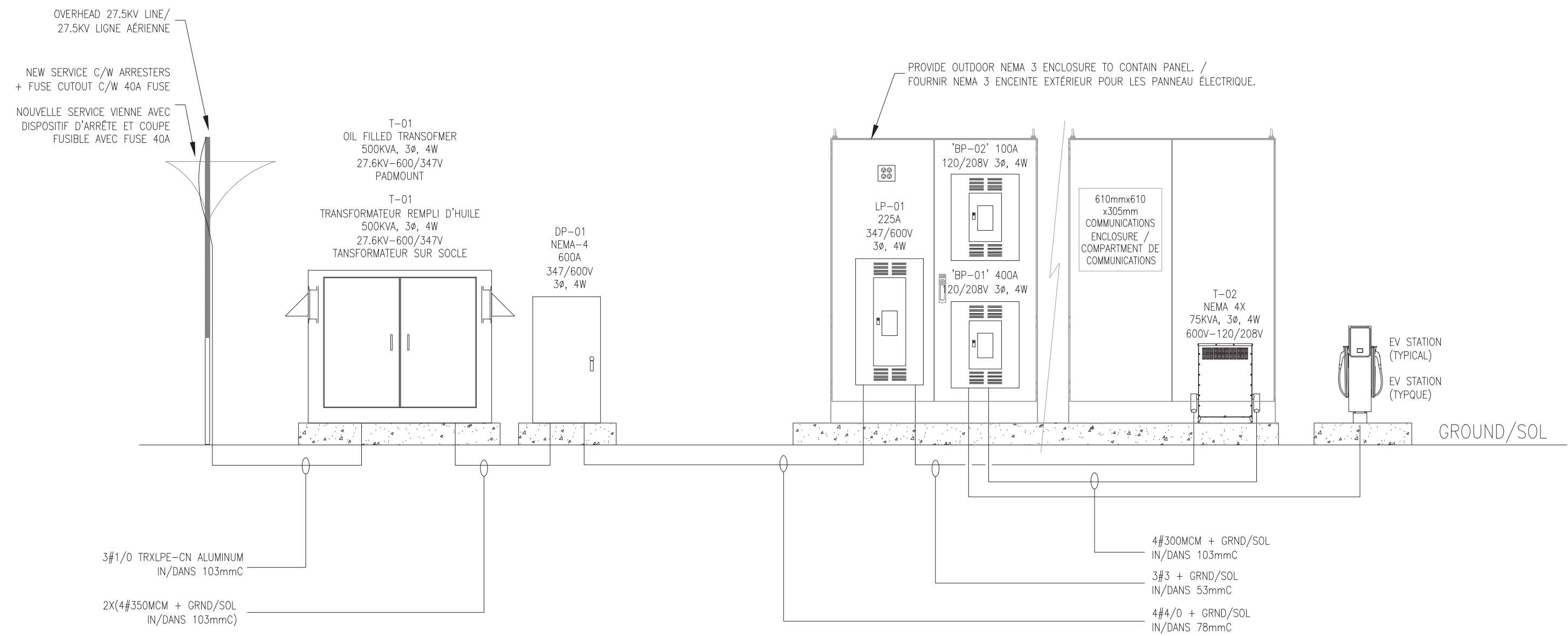
NEW PANEL 'DP-01'/ NOUVEAU PANNEAU 'DP-01'				Mains/ SECTEUR: 600 AMPS MOUNTING/ MONTAGE DE: SURFACE, EXTERIOR/ SURFACE EXTÉRIEURE			
NOTES/ REMAR QUES	DESCRIPTION/ DESCRIPTION	BREAKER/ DISJONCT EUR	CIRCUITS/ CIRCUITS	BREAKER/ DISJONCT EUR	DESCRIPTION/ DESCRIPTION	NOTES/ REMAR QUES	
							
			600 AMP MAIN BREAKER				
-	PARKING LOT KIOSK/ KIOSQUE DU TERRAIN DE STATIONNEMENT		1	2	FUTURE BUILDING B/ FUTUR ÉDIFICE B	-	
-			3	4		-	
-		20DA	5	6		400A	-
-	SPACE/ ESPACE		7	8	SPACE/ ESPACE	-	
-	SPACE/ ESPACE		9	10	SPACE/ ESPACE	-	
-	SPACE/ ESPACE		11	12	SPACE/ ESPACE	-	
-	SPACE/ ESPACE		13	14	SPACE/ ESPACE	-	
-	SPACE/ ESPACE		15	16	SPACE/ ESPACE	-	
-	SPACE/ ESPACE		17	18	SPACE/ ESPACE	-	



EXIGENCES PRESCRITES EN MATIÈRE DE SURCHARGE	
CHARGE LATÉRALE RÉPARTIE (REMARQUE 1)	25kN/m ²
CHARGE RÉPARTIE DE MANIÈRE UNIFORME SUR LA DAILE SUPÉRIEURE (REMARQUE 2)	60kN/m ²
CHARGE PONCTUELLE SUR LA DAILE SUPÉRIEURE (REMARQUE 3)	70kN

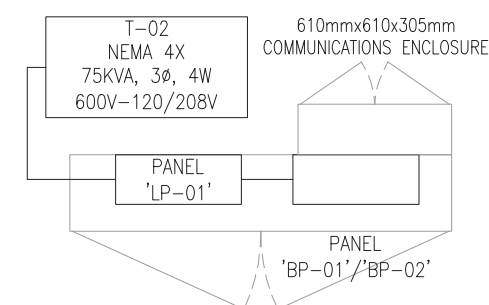
1. BASÉ SUR LES CHARGES LATÉRALES DE LA NAPPE PHÉRIÉTIQUE, EN SURFACE ET SUR LA SURCHARGE ATTRIBUABLE AUX ROUES.
2. BASÉ SUR LE POIDS D'UN TRANSFORMATEUR DE 2500 KVA ET DE 73.87kN (7530kg)
3. BASÉ SUR LA CHARGE DES ROUES D'UN CAMION DE TYPE CL-625 DE L'ONTARIO EN VERTU DE LA PLUS RÉCENTE ÉDITION DE LA NORME CAN/CSA S6-06.

A1 594 x 841



1
E3

CONDUIT ROUTING DETAIL
DÉTAIL DE ROUTAGE DE CONDUIT
SCALE/ÉCHELLE: N.T.S.



2
E3

SERVICE KIOSK PLAN VIEW
DÉTAIL DE PLAN - KIOSQUE DE SERVICE
SCALE/ÉCHELLE: N.T.S.

Contractor to verify all dimensions & conditions on site and immediately notify the departmental representative of all discrepancies. / L'entrepreneur doit vérifier toutes les dimensions et les conditions sur le site et aviser immédiatement le représentant du ministère de toutes les divergences

04	REISSUED FOR TENDER SOUISIS POUR LA SOUMISSION	2017/11/27
03	ISSUED FOR 100% TENDER ÉMIS POUR SOUMISSION, À 100%	2017/11/10
02	ISSUED FOR COORDINATION ÉMIS POUR COORDINATION	2017/11/03
01	ISSUED FOR 66% DOCUMENT DE SOUMISSION, À 66%	2017/10/02

revisions / révision	description / description	date / date
-------------------------	------------------------------	----------------

A C	A detail no. no. du detail B location drawing no. sur dessin no. C drawing no. dessin no.	A B C
--------	--	----------

project
projet

BUILDING B
ÉDIFICE B
AWP-1

drawing
dessin

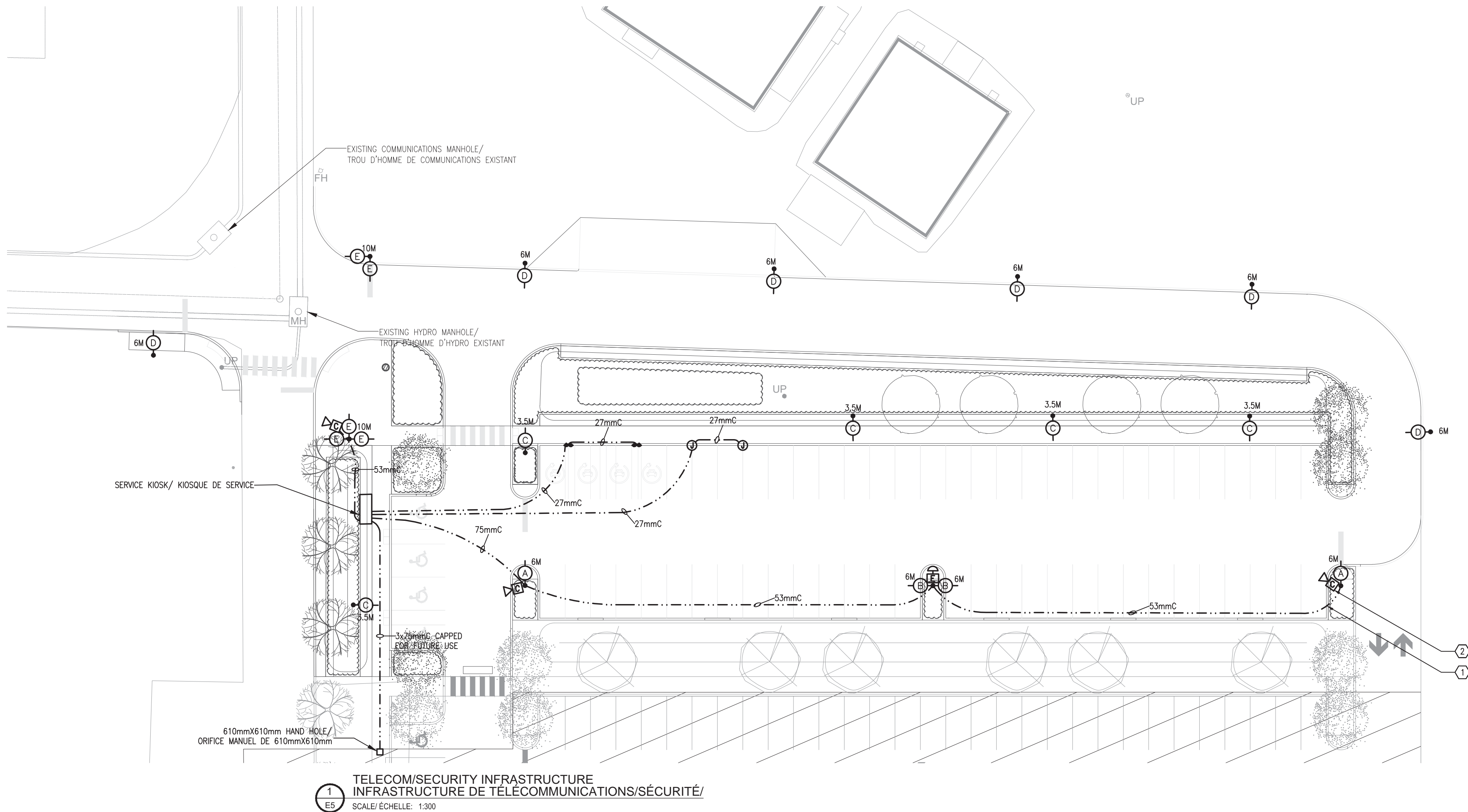
ELECTRICAL
DETAILS 3

DÉTAILS ÉLECTRIQUE 3

Designed By	G.STEWART	Conçu par
Date		(yyyy/mm/dd)
Drawn By	C.CLIFFORD	Dessiné par
Date		(yyyy/mm/dd)
Reviewed By	G.STEWART	Examiné par
Date		(yyyy/mm/dd)
Approved By		Approuvé par
Date		(yyyy/mm/dd)
Tender		Soumission
Project Manager	MARTIN PETERSONS	Administrateur de projets
Project no.		No. du projet
	1005007-1	
Drawing no.		No. du dessin
	E3	



- ## DRAWING NOTES / NOTES DU DESSIN:
1. PROVIDE NEW POWER DUCTBANK AND NEW PRECAST HAND HOLE TO SERVICE KIOSK. / FOURNIIR UN NOUVEAU GROUPE DE CANALISATIONS D'ALIMENTATION ET UN NOUVEAU TROU DE MAIN MANUFACTURÉ AU NIVEAU DU KIOSQUE DE SERVICE.
 2. PROVIDE NEW TELECOM/SECURITY DUCTBANK AND NEW PRECAST HAND HOLE TO SERVICE KIOSK. INTERCEPT EXISTING COMMUNICATIONS DUCT BANK. / FOURNIIR UN NOUVEAU GROUPE DE CANALISATIONS D'ALIMENTATION ET UN NOUVEAU TROU DE MAIN MANUFACTURÉ AU NIVEAU DU KIOSQUE DE SERVICE. INTERCEPTER L'ACTUEL GROUPE DE CANALISATIONS DE COMMUNICATIONS
 3. TYPICAL / TYPE:
PROVIDE NEW LED LIGHT STANDARD C/W POLE AND BASE. REFER TO DRAWINGS FOR LIGHT FIXTURE TYPE AND POLE HEIGHT. / FOURNIIR UNE NOUVELLE LAMPE À DEL STANDARD AVEC POTEAU ET VOSR LES DESSINS POUR CONNÂTRE LE TYPE DE LUMINAIRE ET LA HAUTEUR DU POTEAU.
 4. TYPICAL / TYPE:
PROVIDE NEW BURRED WIRING AS INDICATED. / PRÉVOIR DE NOUVEAUX CÂBLES ENFOUS TEL QU'INDIQUÉ.
 5. PROVIDE A NEW PAD MOUNT STEP DOWN TRANSFORMER C/W PRIMARY AND SECONDARY CONNECTIONS. COORDINATE FINAL LOCATION ON SITE. SEE DETAILS DRAWING ET.22.3. / PRÉVOIR UN NOUVEAU TRANSFORMATEUR ABUSSEUR MONTE SUR DALLE AVEC CONDUITS RESEAU PRIMAIRES ET SECONDAIRES. COORDONNER L'EMPLACEMENT FINAL SUR PLACE. REGARDER AUC DETAIS SUR LES DESSINS ET.22.3.
 6. TYPICAL / TYPE:
PROVIDE FIXTURE BASES FOR FUTURE LIGHT FIXTURES C/W CONDUIT BACK TO SERVICE KIOSK. CAP CONDUITS FOR FUTURE USE. / PRÉVOIR DES BASES DESTINÉES AUX FUTURES LUMINAIRES ET BURNES D'UN CONDUIT RESEAU VERS LE KIOSQUE DE SERVICE. RECOURVIR LES CONDUITS EN VUE DE LEUR UTILISATION FUTURE.
 7. PROVIDE NEW POWER/TELECOM/SECURITY KIOSK ENCLOSURE C/W 75KVA, 600-120/208V, 3Ø, 4W, TRANSFORMER. 347/600V, 3Ø, 4W, 200A PANEL, 120V WIRING, 3Ø, 4W, 400A AND 200A PANELS, BARRIER BETWEEN POWER AND LOW VOLTAGE WIRING AND CONDUITS. / PRÉVOIR UNE NOUVELLE ENCEINTE POUR LE KIOSQUE D'ALIMENTATION / TELECOMUNICATIONS / SECURITE FOURNI AVEC TRANSFORMATEUR DE 75KVA, 600-120/208V, 3Ø, 4W, PANEAU DE 347/600V, 3Ø, 4W, 200A, PANEAUX DE 120/208V, 3Ø, 4W, 400A ET 200A, AVEC BARRIÈRE ENTRE LES CÂBLES ET LES CONDUITS D'ALIMENTATION ET DE BASSE TENSION.
 8. TYPICAL / TYPE:
PROVIDE NEW LEVEL 2 VEHICLE CHARGING STATIONS C/W TWO (2) CHARGERS AND TWO (2) CHARGING WHIPS PER PEDESTAL. WIRING AND CONDUIT FROM KIOSK PANEL. EACH CHARGING STATION TO BE 2ØB, 3Ø, 1Ø/Ø. / PRÉVOIR DE NOUVEAUX POSTES DE CHARGEMENT POUR VÉHICULE À 2 VÉHICULES AVEC DEUX (2) CHARGEURS ET DEUX (2) CÂBLES DE CHARGEMENT PAR SOCIÉ. LES CÂBLES ET LE CONDUIT PROVENANT DU PANEAU DU KIOSQUE. CHAQUE POSTE DE CHARGEMENT DOIT PRÉSENTER UNE TENSION DE 2ØB, V, 3Ø ET 1Ø.
 9. PROVIDE NEW OVERHEAD SERVICE CUM WIRE SUPPORTS AND REMOVE EXISTING TO MAYWAY FOR NEW CONSTRUCTION. COORDINATE FINAL LOCATION WITH ARCHITECTURAL, LAND AND LANDSCAPING DRAWINGS AND SPECIFICATIONS. / PRÉVOIR DE NOUVEAUX HAUBAINS DE SERVICE EN HAUTEUR ET ENLEVER LES HAUBAINS EXISTANTS POUR FAIRE PLACE AUX NOUVEAUX. COORDONNER L'EMPLACEMENT FINAL AVEC LES DESSINS ET LES DEVIS DES TRAVAUX D'ARCHITECTURE, DE GÉNIE CIVIL ET D'AMÉNAGEMENT PAYSAGER.
 10. PROVIDE NEW 6ØØV, 6ØØA NEMA 4 SERVICE ENTRY RATED DISTRIBUTION PANEL "DP-01" MOUNTED TO GUYANIZED U-CHANNEL MOUNT AT EDGE OF TRANSFORMER PAD. ENSURE PANEL AND TRANSFORMER SERVICE CLEARANCES ARE MET. / PRÉVOIR UN NOUVEAU PANEAU DE DISTRIBUTION D'ENTRÉE DE SERVICE C/W 6ØØV, 6ØØA NEMA 4 "DP-01" MONTÉ SUR UN PROFILÉ EN U DE LA DALLE DU TRANSFORMATEUR SASSURER DE RESPECTER LES JEUX PRÉSCRITS AU NIVEAU DU PANEAU ET DU TRANSFORMATEUR.
 11. TYPICAL OF ALL POLE MOUNTED SECURITY CAMERAS/CODE BLUE DEVICES / TYPE POUR TOUTES LES CAMÉRAS DE SÉCURITÉ MONTÉES SUR DES PÔTEAUX// DISPOSITIFS DE CODE BLEU /
PROVIDE NEW 200mmx200mmx200mm LOCKABLE ENCLOSURE MOUNTED AND INTERCONNECTED TO POL C/W 5-2ØR RECEPTACLE. ENSURE INSTALLATION IS CONTINUOUS IN CONDUIT AS THIS BOX WILL CONTAIN LOW VOLTAGE WIRING. COORDINATE WITH DEPARTMENTAL REPRESENTATIVE FOR ENCLOSURE MOUNTING HEIGHT. / FOURNIIR UNE BOÎTE ENCLUSE VERROUILLABLE DE 200mmx200mmx200mm, INTERCONNECTÉE AU PÔLE D'UN 5-2ØR RÉSÉRIE ÉLECTRIQUES. ASSURER QUE L'INSTALLATION EST MANTENUE DANS LE CONDUIT CAR CETTE BOÎTE CONTIENDRA DES FICILES À BASSE-TENSION. SE COORDONNER AVEC UN REPRESENTANT DU MINISTÈRE POUR VALIDER LA HAUTEUR DE L'ENCLUSE.
 12. TYPICAL OF ALL POLE MOUNTED SECURITY CAMERAS / TYPE POUR TOUTES LES CAMÉRAS DE SÉCURITÉ MONTÉES SUR DES PÔTEAUX//
PROVIDE POLE FOR CAMERA MOUNTING BRACKET AND WIRING. ENSURE HOLES ARE FREE OF BURRS AND SHARP EDGES. PROVIDE BUSHING AND PULL STRING. / COORDINATE WITH DEPARTMENTAL REPRESENTATIVE FOR CAMERA MOUNTING HEIGHT, APPROX 4875mm. PRÉPARER LE PÔTEAU POUR LE SOUTIEN DE MONTAGE DE LA CAMÉRA ET LES CÂBLES. ASSURER QUE LES BORDS DES TROUS SONT LUSILÉS. FOURNIIR UN FIL À TIRER ET DES CONJONCTIFS. FOURNIIR DES MÂCHELON DE RACCORDEMENT CONIQUE ET UNE CORDE DE TRACTION. SE COORDONNER AVEC UN REPRESENTANT DU MINISTÈRE POUR VALIDER LA HAUTEUR DE L'ENCLUSE, APPROX 4875mm.



GENERAL NOTES/ REMARQUES GÉNÉRALES:

A. COORDINATE WITH ALL OTHER TRADES AND ASSOCIATED DRAWINGS AND SPECIFICATIONS./ASSURER LA COORDINATION AVEC TOUS LES AUTRES CORPS DE MÉTIER, AINSI QU'AVEC LES DESSINS ET LES DEVIS CORRESPONDANTS.

B. PROVIDE LOCATES PRIOR TO EXCAVATION./ FOURNIR LA LISTE DES EMPLACEMENTS AVANT DE PROCÉDER AUX TRAVAUX D'EXCAVATION.

C. ELECTRICAL CONTRACTOR TO ARRANGE AND PAY FOR ALL EXCAVATION REQUIRED TO COMPLETE WORK ON ALL ELECTRICAL DRAWINGS./ L'ENTREPRENEUR EN ÉLECTRICITÉ DOIT ORGANISER ET DÉFRAYER TOUS LES TRAVAUX D'EXCAVATION NÉCESSAIRES POUR EFFECTUER LES TRAVAUX AU NIVEAU DE TOUS LES PLANS DE MONTAGE ÉLECTRIQUE.

DRAWING NOTES/ NOTES DU DESSIN:

1. **TYPICAL / TYPE:**
PROVIDE NEW SECURITY CONDUIT AS INDICATED. PRÉVOIR UN NOUVEAU CONDUIT DE SÉCURITÉ TEL QU'INDIQUÉ.

2. **TYPICAL:**
PROVIDE NEW SECURITY ROUGH-IN C/W BUSHING AND PULL STRINGS BACK TO KIOSK. COORDINATE FINAL MOUNTING HEIGHT WITH SECURITY CONTRACTOR./ FOURNIR LES NOUVEAUX TRAVAUX BRUTS POUR LE SYSTÈME DE SÉCURITÉ, AINSI QUE LES DOUILLES ET LES CORDES DE TIRAGE RELIÉES AU KIOSQUE. COORDONNER LA HAUTEUR DE MONTAGE FINALE AVEC L'ENTREPRENEUR EN SÉCURITÉ.

Government of Canada

Gouvernement du Canada

SNC-Lavalin inc.

1145 Hunt Club Suite 300

Ottawa (Ontario) K1P 5B7 Canada

Telephone: (613) 907-7100

www.snc-lavalin.com

stamp

estampille

PROJECT NORTH

LE NORD DU PROJET

Contractor to verify all dimensions & conditions on site and immediately notify the departmental representative of all discrepancies. / L'entrepreneur doit vérifier toutes les dimensions et les conditions sur le site et aviser immédiatement le représentant du ministère de toutes les divergences

04	REISSUED FOR TENDER SOUJIS POUR LA SOUMISSION	2017/11/27
03	ISSUED FOR 100% TENDER ÉMIS POUR SOUMISSION, À 100%	2017/11/10
02	ISSUED FOR COORDINATION ÉMIS POUR COORDINATION	2017/11/03
01	ISSUED FOR 66% DOCUMENT DE SOUMISSION, À 66%	2017/10/02
revisions / révision	description / description	date / date

A

C

A detail no.
no. du detail
B location drawing no.
sur dessin no.
C drawing no.
dessin no.

A

B

C

project

projet

BUILDING B

ÉDIFICE B

AWP-1

drawing

dessin

TELECOM/SECURITY

SITE PLAN SITE 1

PLAN DU SYSTÈME

TÉLÉCOMMUNICATIONS/

SÉCURITÉ DU SITE 1

Designed By

G.STEWART

Conçu par

Date

(yyyy/mm/dd)

Drawn By

C.CLIFFORD

Dessiné par

Date

(yyyy/mm/dd)

Reviewed By

G.STEWART

Examiné par

Date

(yyyy/mm/dd)

Approved By

Approuvé par

Date

(yyyy/mm/dd)

Tender

Soumission

Project Manager

MARTIN PETERSONS

Administrateur de projets

Project no.

No. du projet

1005007-1

Drawing no.

No. du dessin

E5