

AREA TO BE
CLEARED AND
GRUBBED AS
PER OPSS 201

AREA TO BE
CLEARED AND
GRUBBED AS
PER OPSS 201

AREA TO BE
CLEARED AND
GRUBBED AS
PER OPSS 201

TOTAL AREA TO BE CLEARED
AND GRUBBED : 7100m²

NOTE OF CAUTION

THE GEODETIC COORDINATES OF EVERY ITEM INCLUDED AS PART OF THIS DOCUMENT ARE IN **NAD83 - ORIGINAL / MTM** - REFERENCE SYSTEM AND HAVE NO LEGAL VALUE. THE SITE LAYOUT MUST BE COMPLETED USING THE OFFICIAL BENCHMARKS OF AN ACCREDITED LAND SURVEYOR IN THE **NAD83 - ORIGINAL / MTM** - REFERENCE SYSTEM.

THE UNDERGROUND FEATURES AND INFORMATION THAT APPEAR ON THE DRAWINGS WERE OBTAINED FROM THE PUBLIC UTILITY COMPANIES AND/OR FROM THE CITY EACH RESPECTIVELY.

ALL INFORMATION UNDER THE LEGEND 'EXISTING' IS FOR INFORMATION ONLY. COMPLETE OR EXACT LOCATION AND ELEVATION OF UNDERGROUND SERVICES ARE NOT GUARANTEED.

CERTAIN UNDERGROUND FEATURES ON PRIVATE PROPERTY ARE NOT SHOWN ON THE CURRENT DRAWING.

ANYONE WHO PROCEEDS WITH EXCAVATION WORK SHALL VERIFY THE EXACT LOCATION OF ALL UNDERGROUND FEATURES, BY EXPLORATORY EXCAVATIONS, AND SHALL ASSUME FULL RESPONSIBILITY IF THERE IS ANY DAMAGE THAT OCCURS DURING WORK.

THE CONTRACTOR WILL HAVE THE RESPONSIBILITY AND THE OBLIGATION TO VALIDATE, BY EXPLORATORY EXCAVATION, THE SIZE OF THE PUBLIC UTILITIES UNDERGROUND SERVICES AND TO WARN THE ENGINEER OF ANY CONFLICT WITH THE PROJECTED WORK.

CE DESSIN N'EST PAS À L'ÉCHELLE SI LES MARQUEURS NE SONT PAS ALIGNÉS AVEC LA

0mm 10 20 40 60 80 100 120 140 160 180 200 mm

THIS DRAWING IS NOT TO SCALE IF THIS RULER DOES NOT MEASURE CORRECTLY



Montréal, QC
Saint John, NB
400 boul. de Maisonneuve O. Bur. 500
Montréal (Québec) H3A 1L4
T: (514) 979-1708 F: (514) 961-6219
www.dfsarch.com

Dans la province de Québec, les services architecturaux de DFS sont fournis par Fish Pellicier Todd architectes.



Partners in excellence
Partenaire de génie
110-240 Catherine Street
Ottawa ON K2P 2G8
Phone/tél: 613 860-2462
Fax/télec: 613 860-1870
www.cima.ca

0 2 4 8 12 16

plan-référence key plan
A ISSUED FOR TENDER stamp

B	REISSUED FOR TENDER	2017-12-08
A	ISSUED FOR TENDER	2017-11-10
no.	description	date

RÉVISION

projet project

BUILDING A

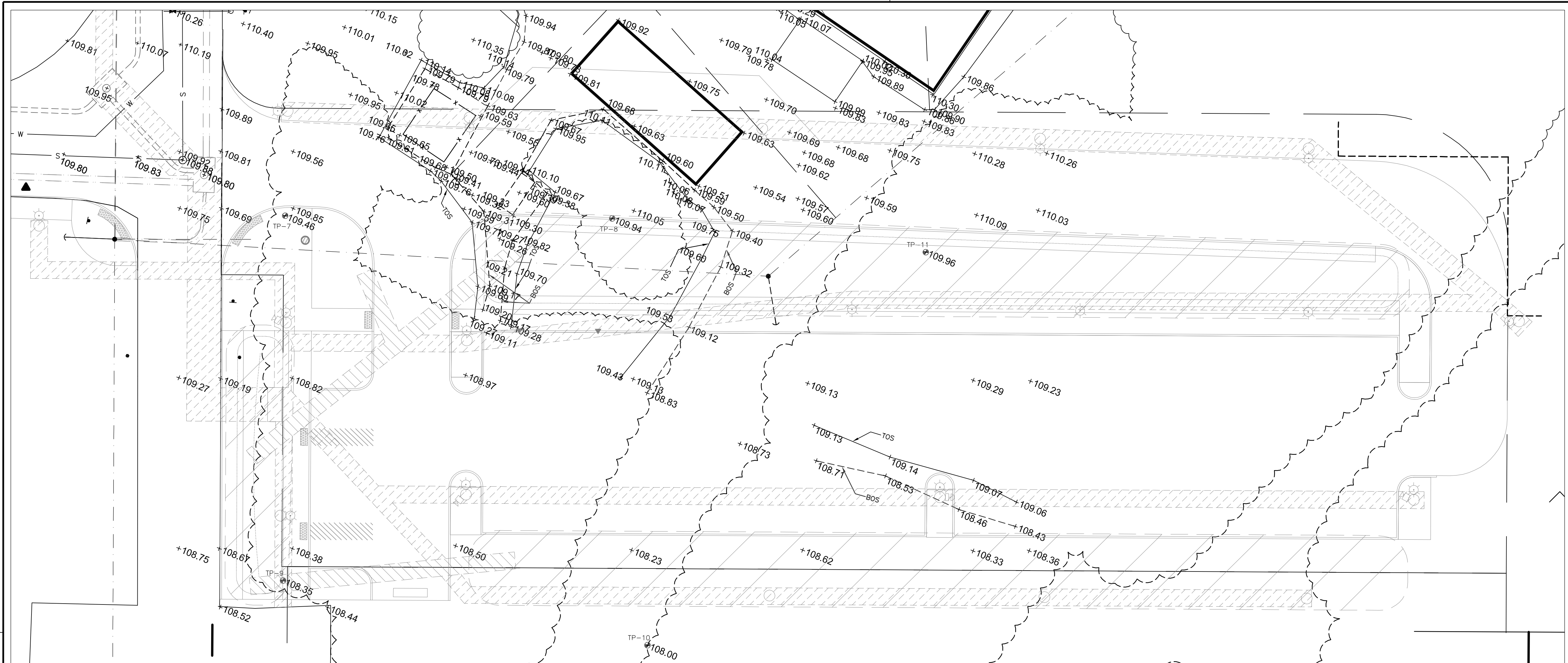
dessin drawing

CLEARING AND GRUBBING

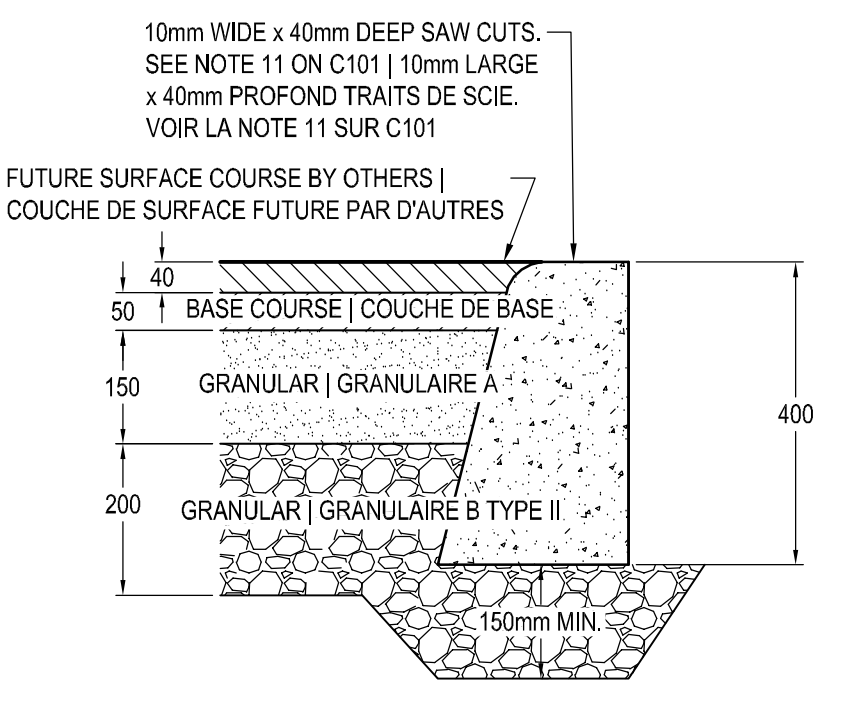
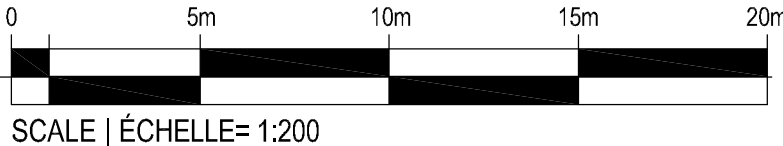
conception	no. dossier	project no.
E. Potvin	A000566B	
dessiné	drawn	client file
J.-P. Pharend	C11_Clearing_Grubbing	
approuvé	approved	client file
E. Potvin	7207528	
échelle	scale	plot date
1 : 200		
no. page	sheet number	rev

C11

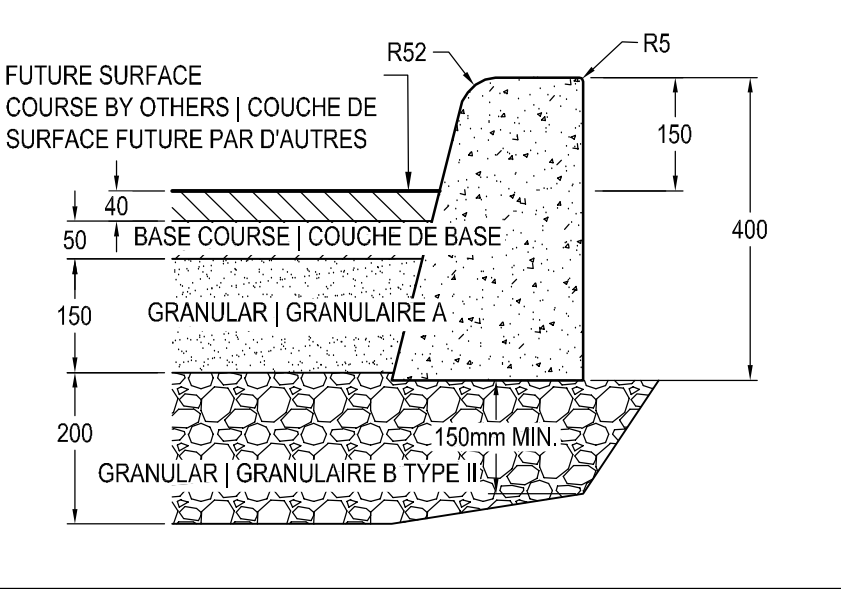
A



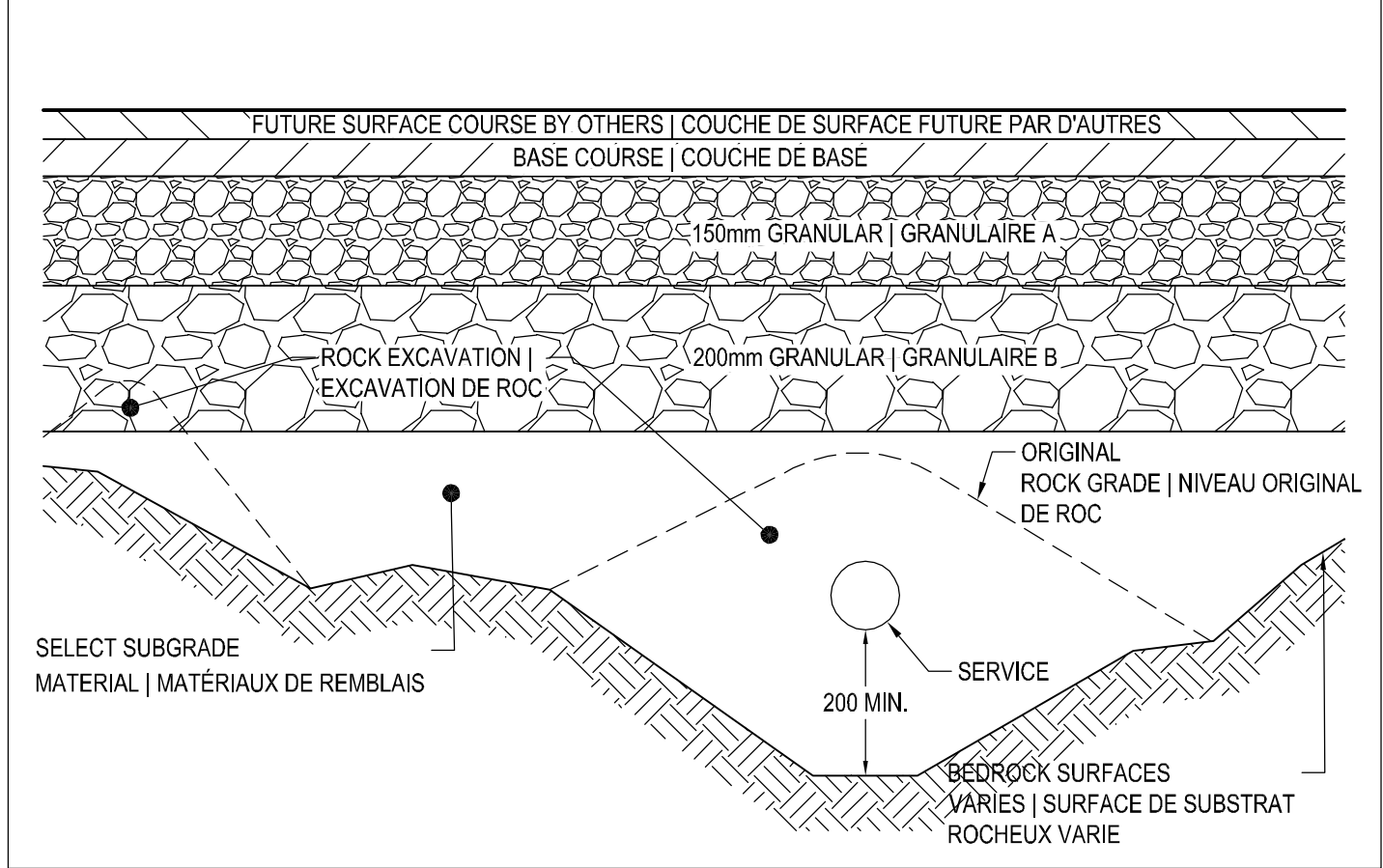
1 EXISTING CONDITIONS | CONDITIONS EXISTANTES
C100 1:200



2 FLUSH CURB DETAIL | BORDURE ABAISSÉE
C100 1:10



3 TYPICAL BARRIER CURB DETAIL | BORDURE TYPE
C100 1:10



4 TYPICAL ROCK EXCAVATION FOR SITE SERVICES | EXCAVATION DE ROC POUR SERVICES
C100 1:10

LEGEND LÉGENDE	
	EXISTING BOTTOM OF SLOPE BAS DE PENTE EXISTANTE
	EXISTING TOP OF SLOPE HAUT DE PENTE EXISTANTE
	EXISTING ELEVATION NIVEAU EXISTANT
	TEST PIT FOSSE D'ESSAI

Canada

Government of CanadaGouvernement du Canada

stamp

seal

PROJECT NORTH

300-2011 QUEENSWAY DRIVE
OTTAWA, ONTARIO CANADA K2B 9K2
TEL: 1-813-829-2800 | FAX: 1-813-829-8299 | WWW.WSPGROUP.COM

Contractor to verify all dimensions & conditions on site and immediately notify the departmental representative of all discrepancies.
L'Entrepreneur devra vérifier toutes les dimensions et conditions sur place et faire part de toute contradiction au Représentant du Ministère.

03	REISSUED FOR 100% TENDER DOCUMENT DE RE-SOUMISSION, À 100%	2017/11/27
02	ISSUED FOR 100% TENDER DOCUMENT DE SOUMISSION, À 100%	2017/11/10
01	ISSUED FOR 66% DOCUMENT DE SOUMISSION, À 66%	2017/10/02
revisions	description	date

A
C

A
B
C

project

project

BUILDING B
ÉDIFICE B
AWP-1

drawing

dessin

AWP-1
EXISTING CONDITIONS
AND NEW DETAILS |
CONDITIONS EXISTANTES
ET DÉTAILS NOUVEAUX

Designed By JJ Conçu par

Date 2017/09/22 (yyyy/mm/dd)

Drawn By BN Dessiné par

Date 2017/09/12 (yyyy/mm/dd)

Reviewed By JJ Examiné par

Date 2017/09/12 (yyyy/mm/dd)

Approved By JJ Approuvé par

Date 2017/09/12 (yyyy/mm/dd)

Tender Soumission

MARTIN PETERSONS
Project Manager Administrateur de projets

Project no. N° du projet

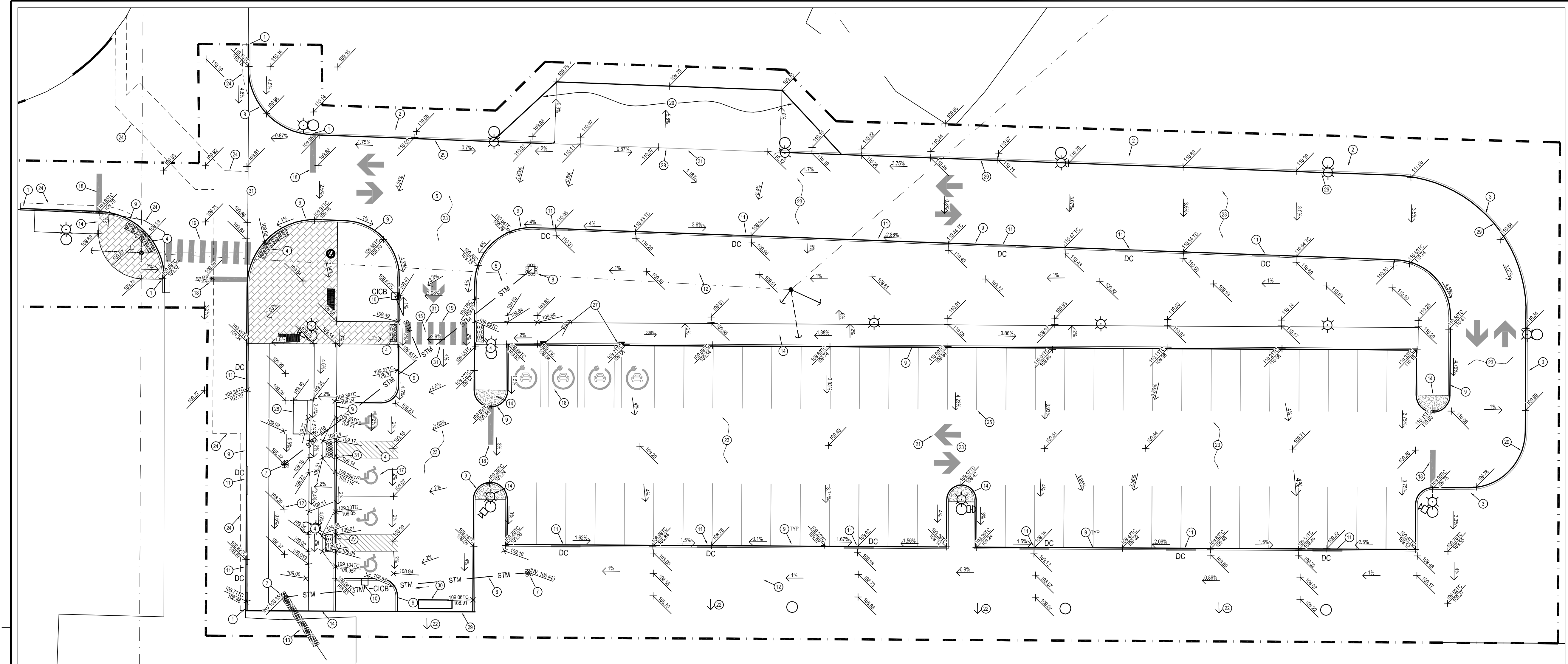
1005007-1

Drawing no. C100

N° du dessin

A1 594 x 841

0 10 20mm 40 60 80 100 120 140 160 180 200mm
C



1 GRADING AND SERVICING PLAN | PLAN DE NIVELLEMENT ET SERVICES
C101 SCALE | ÉCHELLE=1:200

DRAWING NOTES:

- 1 PROVIDE ONE METRE LONG TRANSITION FROM FULL HEIGHT BARRIER CURB TO DEPRESSED CURB AT END OF CURB SECTION.
- 2 SLOPE ON MOWING STRIP VARIES TO MATCH EXISTING GRADE TO NORTH. MAXIMUM SLOPE TO BE 6%.
- 3 MOWING STRIP TO BE SLOPED DOWN AT 6% AWAY FROM PAVEMENT.
- 4 TACTILE WALKING SURFACE INDICATORS AS PER CITY OF OTTAWA DRAWING SC7.3.
- 5 27.5m - 375mm HDPE STORM SEWER @ 0.6% AS PER OPSD 802.013. PROVIDE FROST TREATMENT AS PER OPSD 803.030. ELECTRICAL CONDUITS TO BE PLACED BELOW STORM SEWER.
- 6 21.5m - 300mm HDPE STORM SEWER @ 0.43% AS PER OPSD 802.013. PROVIDE FROST TREATMENT AS PER OPSD 803.030. ELECTRICAL CONDUITS TO BE PLACED BELOW STORM SEWER.
- 7 RIP-RAP TREATMENT AT STORM SEWER ENTRANCE/EXIT AS PER OPSD 810.010 AND OPSD 810.020.
- 8 DITCH INLET PRECAST CONCRETE CATCH BASIN AS PER OPSD 705.030 AND OPSD 403.010 WITH HORIZONTAL GRATE. TOP OF GRATE 109.30mm OUTLET INVERT 108.59m.
- 9 CAST IN PLACE CONCRETE BARRIER CURB AS PER OTTAWA DRAWINGS SC1.1, SC1.4 AND SC9.3. DEPRESS CURB AT PEDESTRIAN WALKWAYS, HANDICAP PARKING PEDESTRIAN RAMPS, AND AT DRAINAGE ENTRIES TO SWALE.
- 10 CURB INLET CATCH BASIN AS PER OTTAWA DRAWINGS S3, S22 AND S23. OUTLET TO STORM SEWER ⑥
- 11 2.6m LONG DEPRESSED CURB SECTION. TOP OF CURB TO MATCH ASPHALT LEVEL AND HAVE CROSS-SLOPE OF 2% DOWN TOWARDS SWALE. SAW CUT ARE REQUIRED AT DEPRESSED CURBS LEADING TO SWALES. PROVIDE 4 CUTS AT EACH CURB DEPRESSION.
- 12 REFER TO LANDSCAPE DRAWINGS FOR PLANTING REQUIREMENTS. BIOSWALE. SLOPE AS INDICATED.
- 13 TEMPORARY SWALE. 10m IN LENGTH. MAXIMUM SIDE SLOPES OF 3H:1V TO DIRECT DRAINAGE TO EXISTING OVERLAND FLOW ROUTE. PROVIDE 5m LONG RIP-RAP LINED CHANNEL AS PER OPSD 810.010 AT UPSTREAM END OF TEMPORARY SWALE.
- 14 CONCRETE SIDEWALK AS PER OTTAWA DRAWINGS SC5, SC6, AND SC14.
- 15 RAISED CROSS-WALK AS PER OTTAWA DRAWING R15. WIDTH AND SLOPES AS INDICATED ON THIS DRAWING.
- 16 EV STATION PAVEMENT MARKINGS (TYPICAL) AS INDICATED. SIZE TO BE MINIMUM OF 914mm X 828mm.
- 17 HANDICAP PAVEMENT MARKINGS (TYPICAL) AS PER OTTAWA ACCESSIBILITY GUIDELINES SECTION 3.1.
- 18 STOP BAR PAVEMENT MARKINGS (TYPICAL) AS PER MANUAL OF UNIFORM TRAFFIC CONTROL DEVICES FOR CANADA (MUTCD) SECTION C3.2.
- 19 CROSS WALK PAVEMENT MARKINGS (TYPICAL) AS PER MUTCD SECTION C3.8 (WHITE).
- 20 GRANULAR TRUCK ACCESS RAMP. 150mm GRANULAR A OVER 450mm GRANULAR B. GRANULAR MATERIAL NOT REQUIRED WHEN EXISTING ROCK SURFACE IS AT DESIGN ELEVATION.
- 21 DIRECTIONAL ARROW PAVEMENT MARKINGS (TYPICAL) AS PER MUTCD SECTION C1.4.
- 22 SLOPE DOWN TO SOUTH TO MATCH EXISTING GRADE. MAXIMUM SLOPE 3H:1V.
- 23 ASPHALT PAVEMENT STRUCTURE (NEW ACCESS ROADS AND PARKING LOT): 40mm HL3 ASPHALTIC CONCRETE SURFACE COURSE (FUTURE - BY OTHERS), OVER 50mm HL8 BASE COURSE (PG58-34), OVER 150mm OPSS GRANULAR A BASE, OVER 200mm OPSS GRANULAR B SUB-BASE.
- 24 ASPHALT PAVEMENT STRUCTURE (ASPHALT REINSTATEMENT): 40mm HL3 SURFACE COURSE AND 50mm HL8 BASE COURSE ASPHALTIC CONCRETE (PG58-34) OVER 150mm OPSS GRANULAR A BASE, OVER 200mm OPSS GRANULAR B SUB-BASE.
- 25 PAINTED PARKING TAILS (TYPICAL), 100mm WIDE X 5.7m LONG, AS PER MUTCD SECTION C3.6.
- 26 NOT USED.
- 27 REFER TO ELECTRICAL FOR CHARGING STATIONS.
- 28 REFER TO ELECTRICAL FOR POWER/ COMM/ SECURITY KIOSK.
- 29 CAST IN PLACE CONCRETE CURB. FLUSH WITH FUTURE SURFACE COURSE ASPHALT ALONG NORTH SIDE OF EAST/WEST NEW ACCESS ROAD AND DEAD END AISLE IN SOUTH WEST CORNER OF SITE.
- 30 SUPPLY AND INSTALL PRE-CAST JERSEY BARRIER, SET ON PAVEMENT
- 31 PROVIDE TEMPORARY HL8 ASPHALT RAMP. 40mm HIGH, 6% SLOPE. AT TRANSITION FROM BASE COURSE ASPHALT TO FINAL SURFACE AT SIDES OF RAISED CROSS WALK, HANDICAP PARKING RAMPS, NORTH TRUCK RAMP, AND JUNCTION WITH EXISTING PAVED ROAD

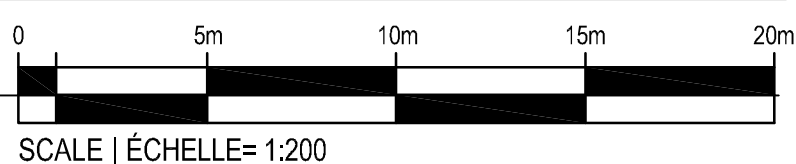
NOTES DU DESSIN :

- 1 FOURNIR UNE TRANSITION D'UN MÈTRE ENTRE UNE BORDURE PLEINE HAUTEUR ET UNE BORDURE ABAISSÉE.
- 2 ZONE À TONDRE DOIT VARIER POUR SE RACCORDER AU TERRAIN NORD. PENTE MAXIMALE À 6 %.
- 3 ZONE À TONDRE DOIT ÊTRE INCLINÉE À 6% POUR SE RACCORDER À LA CHAUSSEE.
- 4 SURFACE DE TRAVERSE TACTILE SELON LES SC7.3 DE DESSIN DE VILLE D'OTTAWA.
- 5 27.5M - 375MM PEHD PLUVIAL @ 0.6 % SELON LES OPSD 802.013. FOURNIR TRAITEMENT AU GEL PAR OPSD 803.030. CONDUITS ÉLECTRIQUE DOIVENT ÊTRE PLACÉ DESSOUS L'ÉGOUT PLUVIAL.
- 6 21.5 M - 300MM PEHD PLUVIAL @ 0.43 % SELON LES OPSD 802.013. FOURNIR TRAITEMENT AU GEL PAR OPSD 803.030. CONDUITS ÉLECTRIQUE DOIVENT ÊTRE PLACÉ DESSOUS L'ÉGOUT PLUVIAL.
- 7 ENROCHEMENT TRAITEMENT À L'ENTRÉE/SORTIE DE L'ÉGOUT PLUVIAL SELON OPSD 810.010 ET OPSD 810.020.
- 8 PUISARD EN BÉTON SELON LES OPSD 705.030 ET OPSD 403.010 AVEC GRILLE HORIZONTALE. HAUT DE LA GRILLE 109.3 m, PRISE INVERSER 108.59 m.
- 9 BORDURE EN BÉTON COULÉE EN PLACE SELON OTTAWA DESSINS SC1.1, SC1.4 ET SC9.3.
- 10 PUISARD AVALOIR SELON OTTAWA DESSINS S3, S22 ET S23. PRISE À L'ÉGOUT PLUVIAL ⑥
- 11 2.6 M DE BORDURE ABAISSÉE. DESSUS DE TROTTOIR CORRESPOND AU NIVEAU D'ASPHALTE AVEC UNE PENTE TRANSVERSALE DE 2 % VERS LE BAS VERS LE DALOT. LES TRAITS DE SCIE SONT REQUIS OÙ LES BORDURES ABAISSÉES MENANT AU DALOT. FOURNIR 4 TRAITS DE SCIE À CHAQUE BORDURE ABAISSÉE.
- 12 TRANCHÉE FILTRANTE. PENTE COMME INDiqué. SE RÉFÉRER AUX PLANS DE PAYSAGE POUR LES EXIGENCES DE PLANTATION.
- 13 TRANCHÉE FILTRANTE TEMPORAIRE DE 10M DE LONGUEUR, PENTES DE CÔTÉ MAXIMUM DE 3H : 1V POUR DIRIGER L'EAU VERS LA ROUTE EXISTANTE. PRÉVOIR 5M LONG PERRÉ BRIDÉE CHÂÎNES AS P. OPSD 810.010 EN AMONT FIN DU DALOT TEMPORAIRE.
- 14 TROTTOIR EN BÉTON SELON DES DESSINS D'OTTAWA SC5, SC6 ET SC14.
- 15 TRAVERSE SURÉLEVÉE SELON DESSIN D'OTTAWA R15. LARGEUR ET PENTES COMME INDiqué SUR CE DESSIN.
- 16 MARQUAGES DE CHAUSSEE STATION EV (TYPIQUES) COMME INDiqué. TAILLE MINIMUM DE 914 MM X 828 MM.
- 17 MARQUAGES DE CHAUSSEE POUR HANDICAPÉS (TYPIQUES) SELON LES DIRECTIVES D'ACCESSIBILITÉ OTTAWA SECTION 3.1.
- 18 MARQUAGES DE LIGNE D'ARRÊT (TYPIQUES) SELON LES DIRECTIVES DU MANUEL DE CIRCULATION POUR LE CANADA (MUTCD), SECTION C3.2
- 19 MARQUAGE TRAVERSE PIÉTONNE (TYPIQUES) SELON LE MUTCD SECTION C3.8 (BLANC).
- 20 RAMPE D'ACCÈS GRANULAIRE. 150mm GRANULAIRE "A" SUR 450mm GRANULAIRE "B". MATÉRIAU GRANULAIRE N'EST PAS REQUIS LORSQUE LE ROC EST À L'ÉLEVATION DE L'INFRASTRUCTURE.
- 21 MARQUES DE CHAUSSEE FLÈCHE DIRECTIONNELLE (TYPIQUES) SELON LES MUTCD SECTION C1.4.
- 22 PENTE VERS LE SUD POUR SE CONNECTER AU NIVEAU ACTUEL. PENTE MAXIMUM 3H : 1V.
- 23 STRUCTURE DE CHAUSSEE ASPHALTE (STATIONNEMENT) : 40MM HL3 BÉTON ASPHALTIQUES (PAR D'AUTRES, HORS DU CONTRAT), DESSUS 50MM HL8 BÉTON ASPHALTIQUES (PG58-34), DESSUS 150MM OPSS GRANULAIRE "A" DESSUS 200MM OPSS GRANULAIRE "B".
- 24 STRUCTURE DE CHAUSSEE EN ASPHALTE (REHABILITATION) : 40MM HL3 SURFACE COURS ET 50MM HL8 BÉTON ASPHALTIQUES (PG58-34) DESSUS 150MM OPSS GRANULAIRE "A", DESSUS 200MM OPSS GRANULAIRE "B".
- 25 LIGNE DE STATIONNEMENT (TYPIQUE), 100MM DE LARGE X 5.7 M LONG, SELON MUTCD SECTION C3.6.
- 26 NON UTILISÉ.

- 27 VOIR PLAN ÉLECTRIQUE POUR LES STATIONS DE RECHARGE.
- 28 VOIR PLAN ÉLECTRIQUE POUR ALIMENTATION / COMM / KIOSQUE DE SÉCURITÉ.
- 29 BORDURES DE BÉTON COULÉE EN PLACE, AU NIVEAU AVEC ASPHALTE (CONTRAT FUTUR) LE LONG DU CÔTÉ NORD DE L'EST/OUEST, NOUVELLE VOIE D'ACCÈS ET LE COULOIR DE LA VOIE SANS ISSUE DANS LE COIN SUD-OUEST DU SITE.
- 30 FOURNITURE ET INSTALLATION DE JERSEY BARRIER PRÉFABRIQUÉ, SITUÉ SUR LA CHAUSSEE
- 31 FOURNIR RAMPE TEMPORAIRE D'ASPHALTE HL8, 40 mm D'HAUTEUR, 6% DE PENTE DE LA COUCHE DE BASE JUSTOÙ LA SURFACE FINALE À CÔTÉ DES TRAVERSES PIÉTONNES, STATIONNEMENT POUR HANDICAPÉS, RAMPE DE CAMION AU NORD, ET JONCTION AVEC LA ROUTE PAVÉE EXISTANTE.

LEGEND | LÉGENDE

- 110.64
110.64TC
110.64
15110.64
0.0%
- PROPOSED GRADE ELEVATION | NIVEAU PROPOSÉ
- PROPOSED TOP & BOTTOM OF CURB | DESSUS ET DESSOUS DE LA BORDURE PROPOSÉE
- PROPOSED TOP OF GRATE | DESSUS DE GRILLE PROPOSÉE
- PROPOSED GRADE SLOPE | PENTE PROPOSÉE
- PROPOSED STORM PIPE | CONDUITE PLUVIALES PROPOSÉE
- PROPOSED DITCH INLET CATCH BASIN | PUISARD DE FOSSE PROPOSÉ



Canada

Government of Canada

Gouvernement du Canada

stamp

seal

PROJECT NORTH

REGISTERED PROFESSIONAL DESIGNER

J. C. JOHNSTON

NOVEMBER 27, 2017

PROVINCE OF ONTARIO

LE NORD DU PROJET

300-2011 QUEENSWAY DRIVE
OTTAWA, ONTARIO K1M 8K2
TEL: 1-813-828-2800 | FAX: 1-813-828-8289 | WWW.WSPGROUP.COM

Contractor to verify all dimensions & conditions on site and immediately notify the departmental representative of all discrepancies.

L'Entrepreneur devra vérifier toutes les dimensions et conditions sur place et faire part de toute contradiction au Représentant du Ministère.

03	REISSUED FOR 100% TENDER DOCUMENT DE RE-SOUMISSION, À 100%	2017/11/27
02	ISSUED FOR 100% TENDER DOCUMENT DE SOUMISSION, À 100%	2017/11/10
01	ISSUED FOR 66% DOCUMENT DE SOUMISSION, À 66%	2017/10/02

revisions

description

date

A

C

A detail no.
n° du détail

B

C

location drawing no.
sur dessin n°

C

drawing no.
dessin n°

project

project

BUILDING B

ÉDIFICE B

AWP-1

drawing

dessin

AWP-1

GRADING AND

SERVICING PLAN | PLAN

DE NIVELLEMENT

ET SERVICES

Designed By

JJ

Conçu par

Date

2017/09/22

(yyyy/mm/dd)

Drawn By

BN | CS

Dessiné par

Date

2017/09/12

(yyyy/mm/dd)

Reviewed By

JJ

Examiné par

Date

2017/09/12

(yyyy/mm/dd)

Approved By

JJ

Approuvé par

Date

2017/09/12

(yyyy/mm/dd)

Tender

Submission

MARTIN PETERSONS

Project Manager

Administrateur de projets

Project no.

N° du projet

1005007-1

Drawing no.

N° du dessin

C101