

# INSTALLATION OVERVIEW INSTALLATION - VUE D'ENSEMBLE

A

B

C

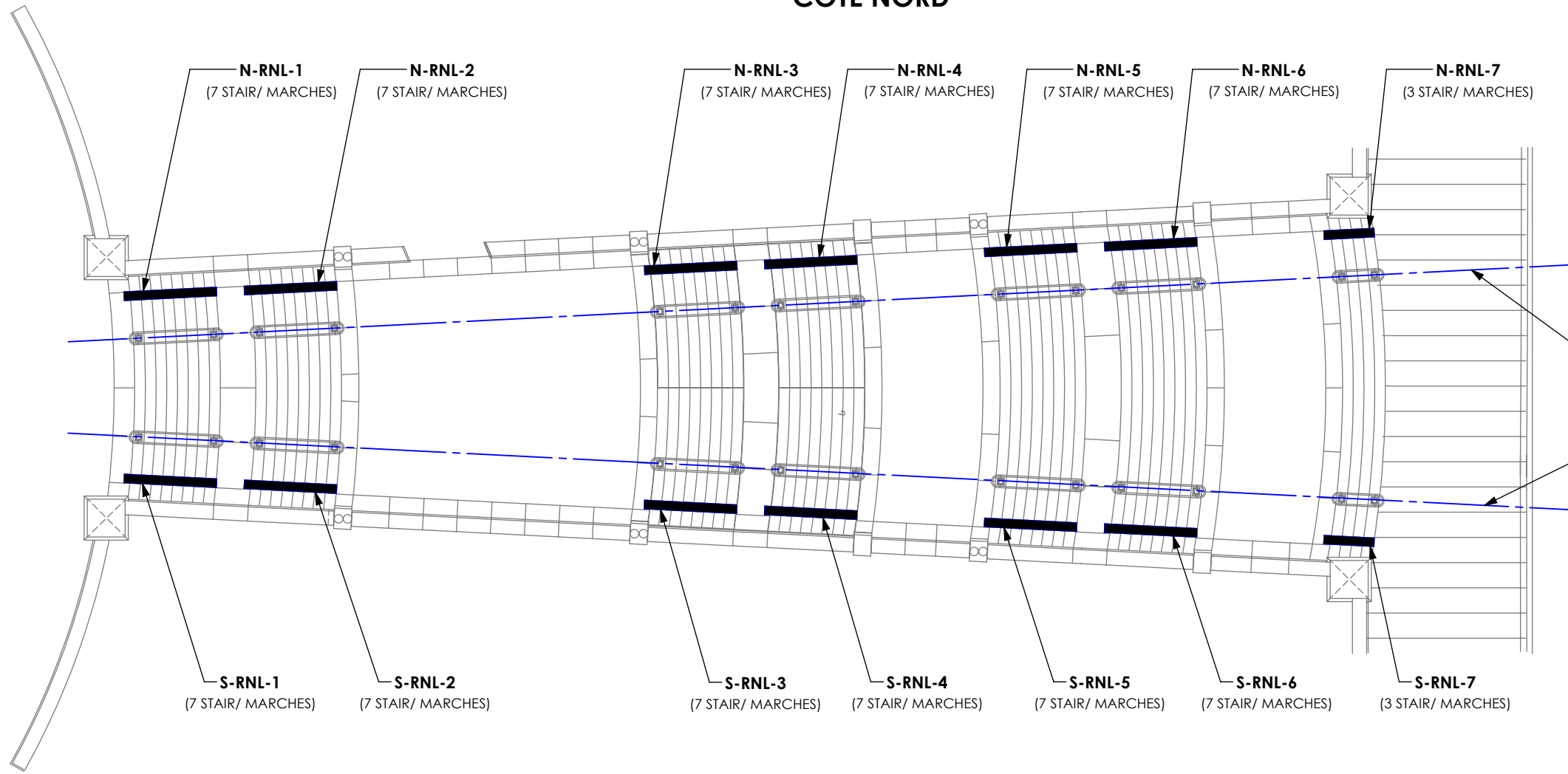
D

NORTH SIDE  
 CÔTÉ NORD

SOUTH SIDE  
 CÔTÉ SUD

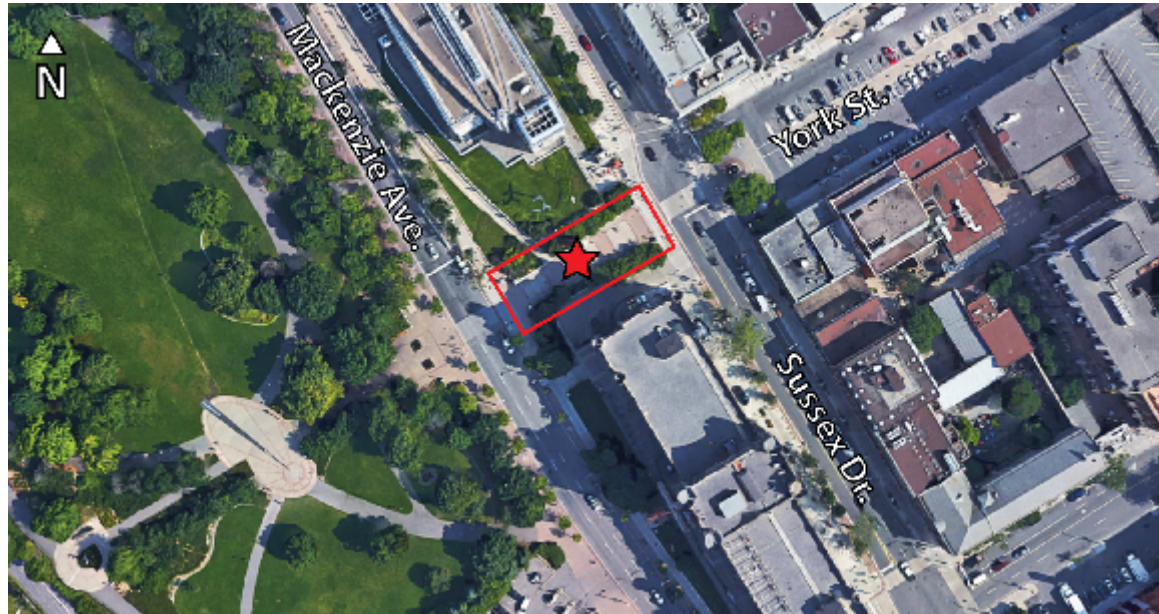
AV. MACKENZIE AVE.

PROM. SUSSEX DR.



CENTER / CENTRE  
 MAINTAIN PEDESTRIAN  
 ACCESS AT ALL TIMES  
 MAINTENIR L'ACCÈS  
 PIÉTONNIER EN TOUT TEMPS

## CONSTRUCTION SITE / SITE DE CONSTRUCTION



1	17-11-2017	DW	SR/RD	XX
	ISSUED FOR TENDER / ÉMIS POUR SOUMISSION			
REV	DATE	BY/PAR	CHKD/VÉR	EA/RG
RÉV	DESCRIPTION			



Design and Construction Division  
 Division design et construction  
 director - Pierre Vaillancourt - directeur

Landscape Architecture and Industrial Design Architecte de paysage et design industriel		DATE DD-MM-YYYY JJ-MM-AAAA
CREATED BY CRÉÉ PAR	D. WARD	31-10-2017
CHECKED BY VÉRIFIÉ PAR	S.SDRAULIG	01-11-2017
ENGINEERING AUTH. RESP. DU GÉNIE	N/A	
PROJECT # PROJET #	RD2550-11	
PROJECT PROJET	YORK STEPS, BIKE RAILS MARCHES YORK, RAILS DE VELO	REV 1 RÉV
TITLE TITRE	INSTALLATION OVERVIEW, BIKE RAILS INSTALLATION - VUE D'ENSEMBLE, RAILS DE VELO	
SCALE ÉCHELLE	SHEET FEUILLE	1 OF 3 DE

1  
2  
3  
4

© NATIONAL CAPITAL COMMISSION (NCC). ALL RIGHTS RESERVED.  
THIS DOCUMENT CONTAINS INFORMATION WHICH IS PROPRIETARY AND CONFIDENTIAL TO THE NCC. THIS INFORMATION MAY NOT BE USED, DISCLOSED OR COPIED, IN WHOLE OR IN PART, WITHOUT THE PRIOR WRITTEN PERMISSION OF THE NCC.

© COMMISSION DE LA CAPITALE NATIONALE (CCN). TOUS DROITS RÉSERVÉS.  
CE DOCUMENT CONTIENT DES INFORMATIONS CONFIDENTIELLES ET EXCLUSIVES À LA CCN. CETTE INFORMATION NE PEUT ÊTRE UTILISÉ, COMMUNIQUÉ OU REPRODUITE, EN TOTALITÉ OU EN PARTIE, SANS L'ACCORD ÉCRIT DE LA CCN.

# INSTALLATION

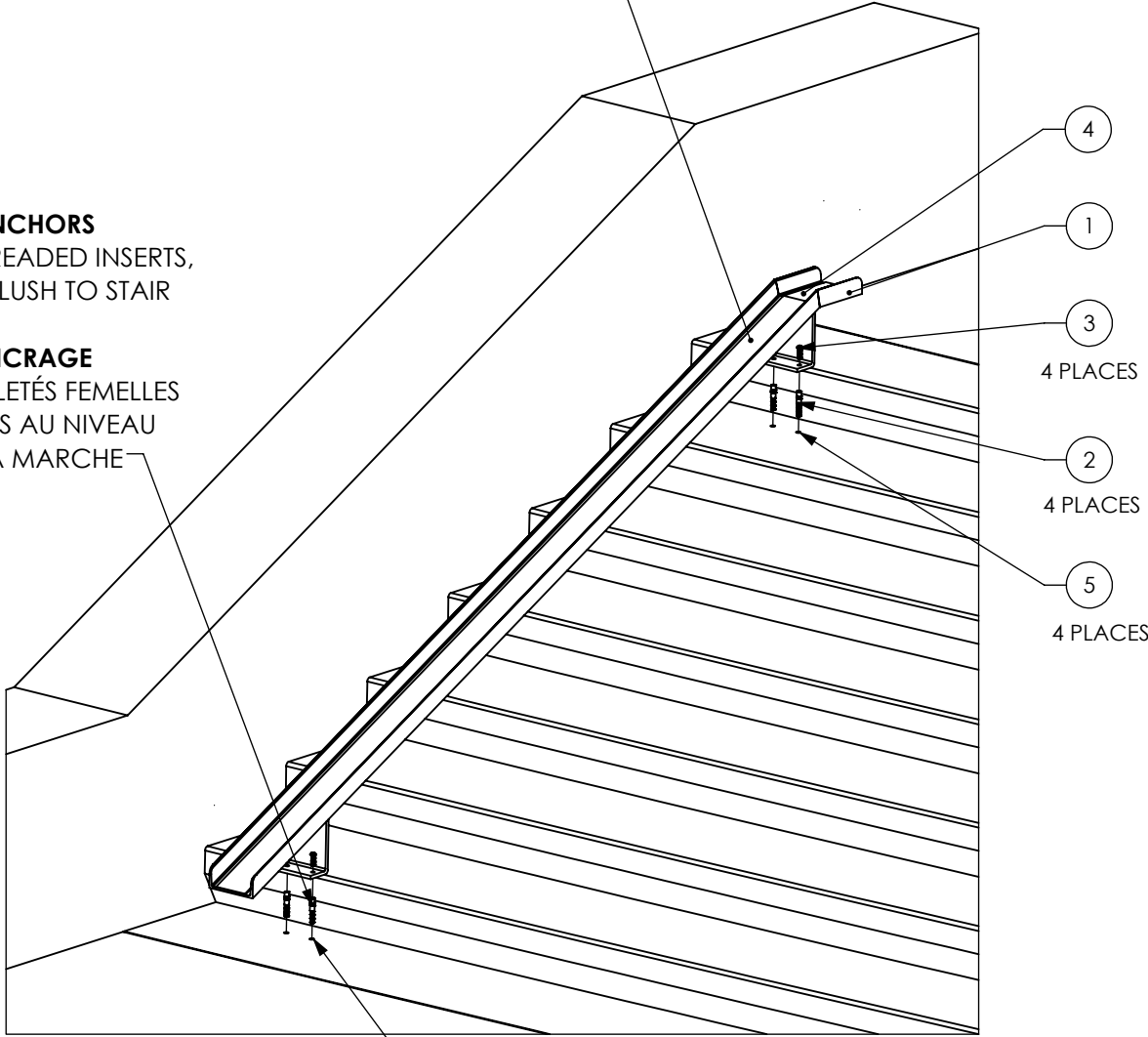
ITEM	PART PIÈCE	DESCRIPTION	SUPPLIER FOURNISSEUR	QTY. QTÉ.
1	NCC-P-RNL-001	BIKE RAIL, 7 STAIR RAIL DE VELO, 7 MARCHES		1
2	93980A570	ANCHOR, 3/8"-16, 18-8 S.S ANCRAGE, 3/8"-16, 18-8 S.S	McMASTER-CARR	1
3	95635A602	SCREW, TAMPER-RESISTANT, HEX, 3/8"-16 x 1-1/4", 18-8 S.S VIS, ANTIVOL, HEX, 3/8"-16 x 1-1/4", 18-8 S.S	McMASTER-CARR	4
4	FN510042453	SAFETY TAPE, 3M 600 SERIES, YELLOW, 4" WIDE RUBAN DE SÉCURITÉ, 3M SÉRIE 600, JAUNE, LAGEUR 4"	3M	4
5	HIT-HY-200	INJECTABLE MORTAR, HILTI, HIT-HY-200 MORTIER INJECTABLE, HILTI, HIT-HY-200	HILTI	N/A

**SAFETY TAPE**  
3M-SAFETY WALK - 630  
FULL LENGTH - CENTERED  
APPLIED IN SHOP AS PER 3M SPEC

**RUBAN DE SÉCURITÉ**  
3M-SAFETY WALK - 630  
PLEINE LONGUEUR - CENTRÉ  
APPLICATION EN ATELIER TEL QU'INDIQUÉ  
PAR LA MANUFACTURIER 3M

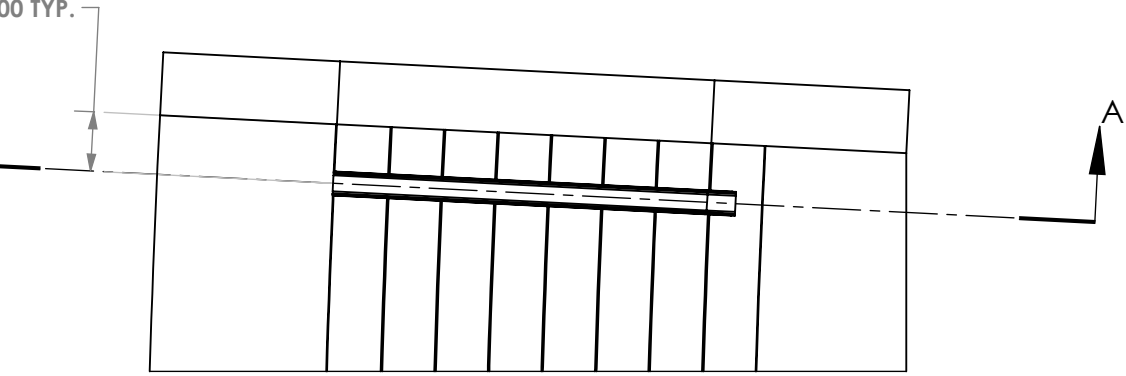
**ANCHORS**  
FEMALE THREADED INSERTS,  
INSTALL FLUSH TO STAIR

**ANCRAGE**  
INSERTS FILETÉS FEMELLES  
INSTALLÉS AU NIVEAU  
DE LA MARCHÉ



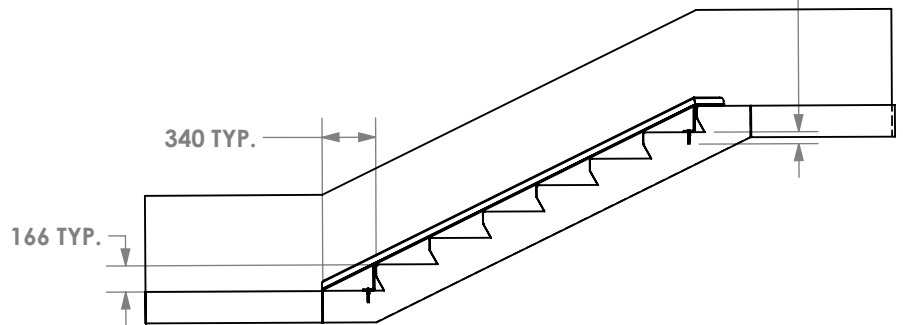
**ADHESIVE**  
INJECTABLE MORTAR  
HILTI-HIT-HY-200

**ADHÉSIF**  
MORTIER INJECTABLE  
HILTI-HIT-HY-200



**BIKE RAIL OFFSET**  
RAIL DE VELO - DISTANCE DU BORD

76 (3")  
HOLE DEPTH  
PROFONDEUR DE L'ANCRAGE



**STAIR DETAIL**  
DÉTAILS DES ESCALIERS  
(A-A)

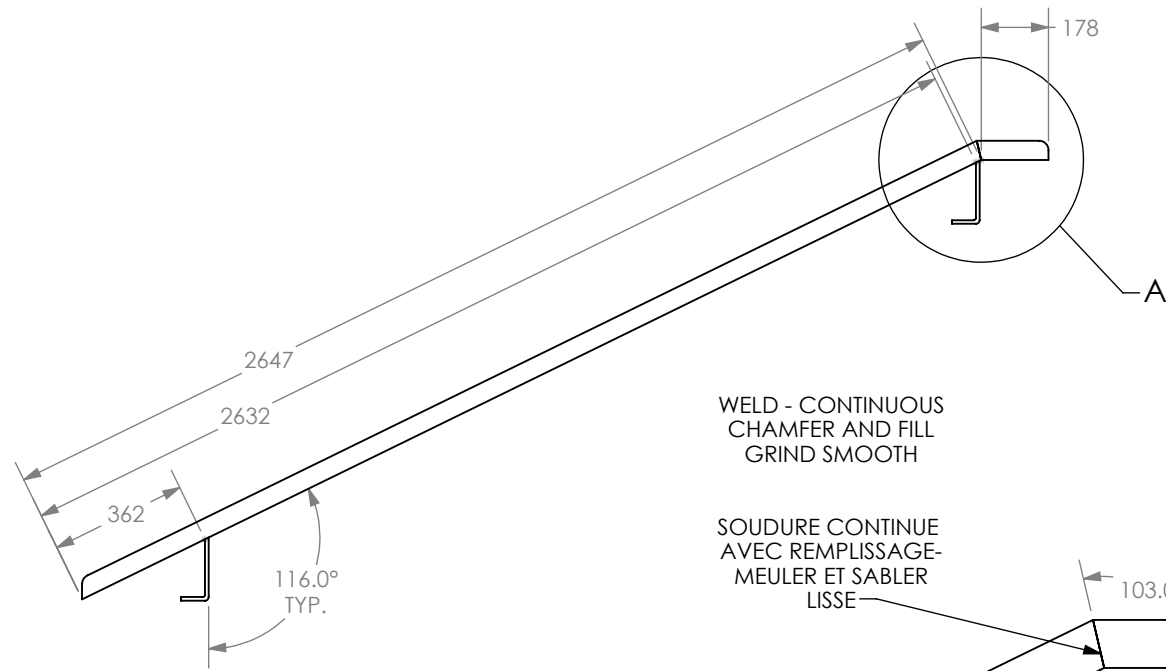
1. CONTRACTOR TO VERIFY FINAL DIMENSION.  
LES DIMENSIONS FINALES DOIVENT ÊTRE ÉTABLIES PAR L'ENTREPRENEUR.

NOTE:

1	17-11-2017	DW	SR/RD	XX
	ISSUED FOR TENDER / ÉMIS POUR SOUMISSION			
REV	DATE	BY/PAR	CHKD/VÉR	EA/RG
RÉV	DESCRIPTION			
 <b>NCC CCN</b>				
Design and Construction Division Division design et construction  director - Pierre Vaillancourt - directeur				
Landscape Architecture and Industrial Design Architecture de paysage et design industriel				DATE DD-MM-YYYY JJ-MM-AAAA
CREATED BY CRÉÉ PAR	D. WARD		31-10-2017	
CHECKED BY VÉRIFIÉ PAR	S.SDRAULIG		01-11-2017	
ENGINEERING AUTH. RESP. DU GÉNIE	N/A			
PROJECT # PROJET #	RD2550-11			
PROJECT PROJET	YORK STEPS, BIKE RAILS MARCHES YORK, RAILS DE VELO	REV RÉV	1	
TITLE TITRE	INSTALLATION			
INSTALLATION				
SCALE ÉCHELLE	---	SHEET FEUILLE	2 OF DE	3

© NATIONAL CAPITAL COMMISSION (NCC). ALL RIGHTS RESERVED.  
 THIS DOCUMENT CONTAINS INFORMATION WHICH IS PROPRIETARY AND CONFIDENTIAL TO THE NCC. THIS INFORMATION MAY NOT BE USED, DISCLOSED OR COPIED, IN WHOLE OR IN PART, WITHOUT THE PRIOR WRITTEN PERMISSION OF THE NCC.  
 © COMMISSION DE LA CAPITALE NATIONALE (CCN). TOUS DROITS RÉSERVÉS.  
 CE DOCUMENT CONTIENT DES INFORMATIONS CONFIDENTIELLES ET EXCLUSIVES À LA CCN. CETTE INFORMATION NE PEUT ÊTRE UTILISÉ, COMMUNIQUÉ OU REPRODUITE, EN TOTALITÉ OU EN PARTIE, SANS L'ACCORD ÉCRIT DE LA CCN.

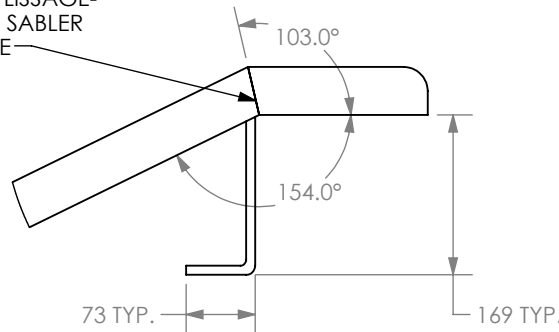
# FABRICATION



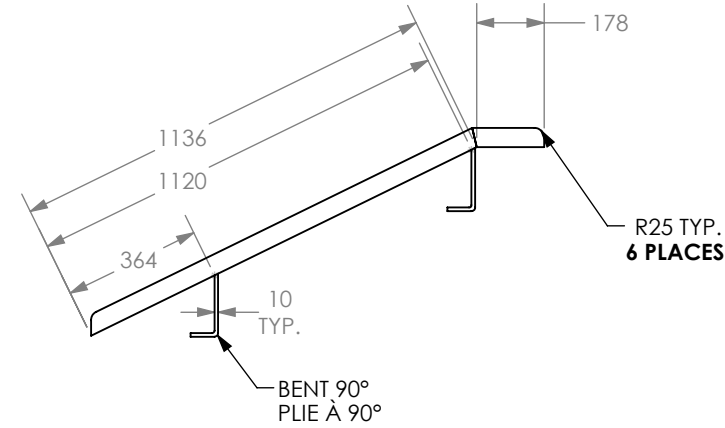
**7 STAIR  
7 MARCHES**

WELD - CONTINUOUS  
CHAMFER AND FILL  
GRIND SMOOTH

SOUDURE CONTINUE  
AVEC REMPLISSAGE-  
MEULER ET SABLER  
LISSE



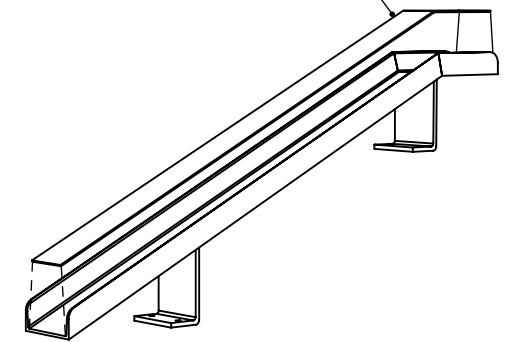
**TYPICAL JOINT DETAIL  
DETAIL DE JOINTAGE TYPE  
(A-A)**



**3 STAIR  
3 MARCHES**

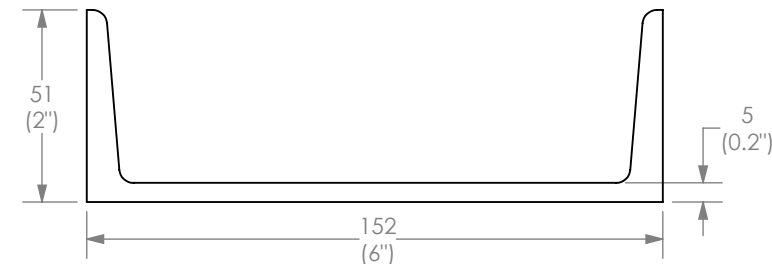
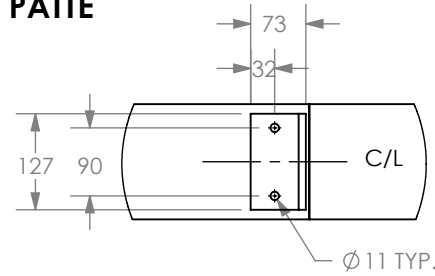
**SAFETY TAPE**  
3M-SAFETY WALK - 630  
FULL LENGTH - CENTERED

**RUBAN DE SÉCURITÉ**  
3M-SAFETY WALK - 630  
PLEINE LONGUEUR - CENTRÉ



1/4" FILLET WELD  
CONTINUOUS - BOTH SIDES  
SOUDURE EN CORDON 1/4"  
CONTINUE DES DEUX CÔTÉS

**TYPICAL LEG DETAIL  
DETAIL TYPE DE LA PATTE  
(B-B)**



**TYPICAL CHANNEL SECTION  
SECTION DU PROFILÉ TYPE  
(A36 - 6"x 2" x 0.2")**

- NOTE:**
- MATERIAL: A-S STEEL CHANNEL 6"x2" - 0.20" WEBBING, 3/8"x5" STEEL STOCK.  
MATERIAL: PROFILÉ EN U 6"x2" - 0.20" STD. AM.
  - WELDING BY CERTIFIED WELDER.  
SOUDURE PAR SOUDEUR CERTIFIÉ.
  - FINISH: HOT DIP GALVANIZED.  
FINI GALVANISÉ Á CHAUD.
  - TO BE FREE OF SHARP EDGES OR BURRS.  
DÉBURINER ET ÉLIMINER TOUTES ARRÊTES VIVES.

1	17-11-2017	DW	SR/RD	XX
	ISSUED FOR TENDER / ÉMIS POUR SOUMISSION			
REV	DATE	BY/PAR	CHKD/VÉR	EA/RG
RÉV	DESCRIPTION			



Design and Construction Division  
Division design et construction

director - Pierre Vaillancourt - directeur

Landscape Architecture and Industrial Design Architecture de paysage et design industriel		DATE DD-MM-YYYY JJ-MM-AAAA
CREATED BY CRÉÉ PAR	D. WARD	31-10-2017
CHECKED BY VÉRIFIÉ PAR	S.SDRAULIG	01-11-2017
ENGINEERING AUTH. RESP. DU GÉNIE	N/A	

PROJECT # PROJET #	RD2550-11
PROJECT PROJET	YORK STEPS, BIKE RAILS MARCHES, YORK, RAILS DE VELO
REV	1

TITLE TITRE	PART, RAILS PIÈCES, RAILS
SCALE ÉCHELLE	---
SHEET FEUILLE	3 OF 3 DE 3

USED ON / UTILISÉ SUR:	
TOLERANCES	
UNLESS OTHERWISE SPECIFIED ALL DIMENSIONS ARE IN MILLIMETERS. SAUF SI SPÉCIFICATIONS CONTRAIRE DIMENSIONS SONT EN MILLIMÈTRES	
FRACTIONS PART ±.5mm ASSEM. ± 1.0mm	ANGLES ± 1° CONFORMS TO/ CONFORME À CSA B78.2

