



RETURN BIDS TO:

RETOURNER LES SOUMISSIONS À:

Public Works and Government Services Canada
ATB Place North Tower
10025 Jasper Ave./10025 ave. Jaspe
5th floor/5e étage
Edmonton
Alberta
T5J 1S6
Bid Fax: (780) 497-3510

**SOLICITATION AMENDMENT
MODIFICATION DE L'INVITATION**

The referenced document is hereby revised; unless otherwise indicated, all other terms and conditions of the Solicitation remain the same.

Ce document est par la présente révisé; sauf indication contraire, les modalités de l'invitation demeurent les mêmes.

Comments - Commentaires

Vendor/Firm Name and Address
Raison sociale et adresse du
fournisseur/de l'entrepreneur

Issuing Office - Bureau de distribution
Public Works and Government Services Canada
ATB Place North Tower
10025 Jasper Ave./10025 ave Jasper
5th floor/5e étage
Edmonton
Alberta
T5J 1S6

Title - Sujet Vessels	
Solicitation No. - N° de l'invitation 23295-180763/A	Amendment No. - N° modif. 003
Client Reference No. - N° de référence du client 23295-180763	Date 2018-01-18
GETS Reference No. - N° de référence de SEAG PW-\$EDM-014-11279	
File No. - N° de dossier EDM-7-40167 (014)	CCC No./N° CCC - FMS No./N° VME
Solicitation Closes - L'invitation prend fin at - à 02:00 PM on - le 2018-01-29	Time Zone Fuseau horaire Mountain Standard Time MST
F.O.B. - F.A.B. Plant-Usine: <input type="checkbox"/> Destination: <input type="checkbox"/> Other-Autre: <input type="checkbox"/>	
Address Enquiries to: - Adresser toutes questions à: Lau, Chris	Buyer Id - Id de l'acheteur edm014
Telephone No. - N° de téléphone (780) 566-2195 ()	FAX No. - N° de FAX (780) 497-3510
Destination - of Goods, Services, and Construction: Destination - des biens, services et construction:	

Instructions: See Herein

Instructions: Voir aux présentes

Delivery Required - Livraison exigée	Delivery Offered - Livraison proposée
Vendor/Firm Name and Address Raison sociale et adresse du fournisseur/de l'entrepreneur	
Telephone No. - N° de téléphone Facsimile No. - N° de télécopieur	
Name and title of person authorized to sign on behalf of Vendor/Firm (type or print) Nom et titre de la personne autorisée à signer au nom du fournisseur/ de l'entrepreneur (taper ou écrire en caractères d'imprimerie)	
Signature	Date

Cette modification a été soulevée pour répondre aux questions suivantes:

Q1: Le diamètre interne peut-il être différent de 10,5 po? Un alésage de 10,5 po ne fonctionne pas exactement pour le calibre de tuyau courant. S'il est acceptable de ne pas respecter cette dimension, pourriez-vous fournir un diamètre interne minimum et maximum qui serait acceptable pour votre application?

R1: Un diamètre nominal de tuyau de NPS 10 peut être utilisé pour la fabrication, pourvu que la pression et la température respectent les exigences de conception.

Q2: Pourriez-vous fournir des détails supplémentaires relativement à la conception?

Par exemple :

- Quelles sont les tailles de brides requises? Le dessin indique un diamètre interne de 10 ½ po, mais cela n'est pas une taille standard.
- Quelles sont les classes de brides requises? N° 600, n° 900, n° 1500, etc.?
- Quelles sont les tailles de raccords requises?

R2: Le fabricant doit faire tous les calculs de conception en fonction des dimensions indiquées et de la température et la pression fournies dans la demande d'approvisionnement.

Un diamètre nominal de tuyau de NPS 10 peut être utilisé. Le fabricant doit utiliser la taille de bride standard correspondante.

Le fabricant doit déterminer la classe des brides et la taille des raccords dans les calculs de conception, en fonction des dimensions indiquées et de la température et la pression de conception fournies.

Q3 : Pourquoi le dessin a-t-il été supprimé de la modification 001? Faut-il se référer au document d'appel d'offres original pour le dessin?

R3 : Dessin a été supprimé par erreur et est toujours une partie valide.

Q4: Articles M5 et M10 : « Les composants internes doivent être conçus et fabriqués conformément aux dessins soumis. »

La valeur de diamètre interne de 10-1/2 po est-elle définitive? Cela correspondrait à un tuyau Sch140 de 12 po. Je ne suis pas certain de la disponibilité d'un tel tuyau pour cette taille en particulier, et pour la pression, nous pourrions utiliser une paroi plus mince.

R4: Le terme « interne » dans ces phrases fait référence au distributeur de l'orifice d'admission. Les dimensions du distributeur sont définitives.

Un diamètre nominal de tuyau (NPS) peut être utilisé pour la fabrication afin d'obtenir un diamètre aussi près que possible de 10,5 po.

Q5 : Quelles sont les dimensions des raccords montrés? 1/4 po NPT?

R5 : Le fabricant doit concevoir et choisir les dimensions des raccords.

Q6 : Quel type de joint souhaitez-vous avoir pour les brides?

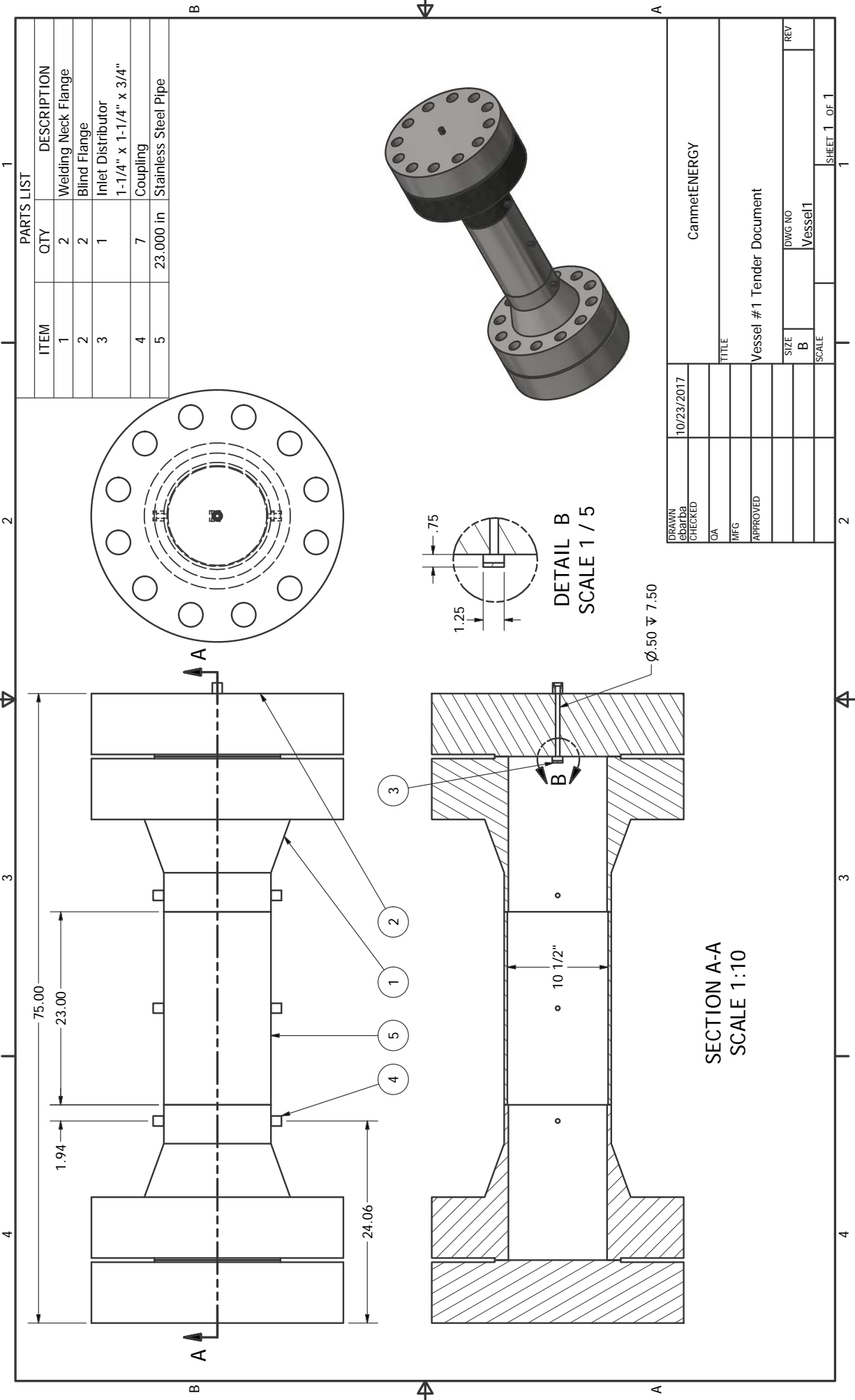
R6 : Le fabricant doit choisir et concevoir les types de brides et de joints.

Q7: Y a-t-il un fini interne en particulier que vous aimeriez avoir?

R7: Non, aucun fini interne en particulier n'est requis.

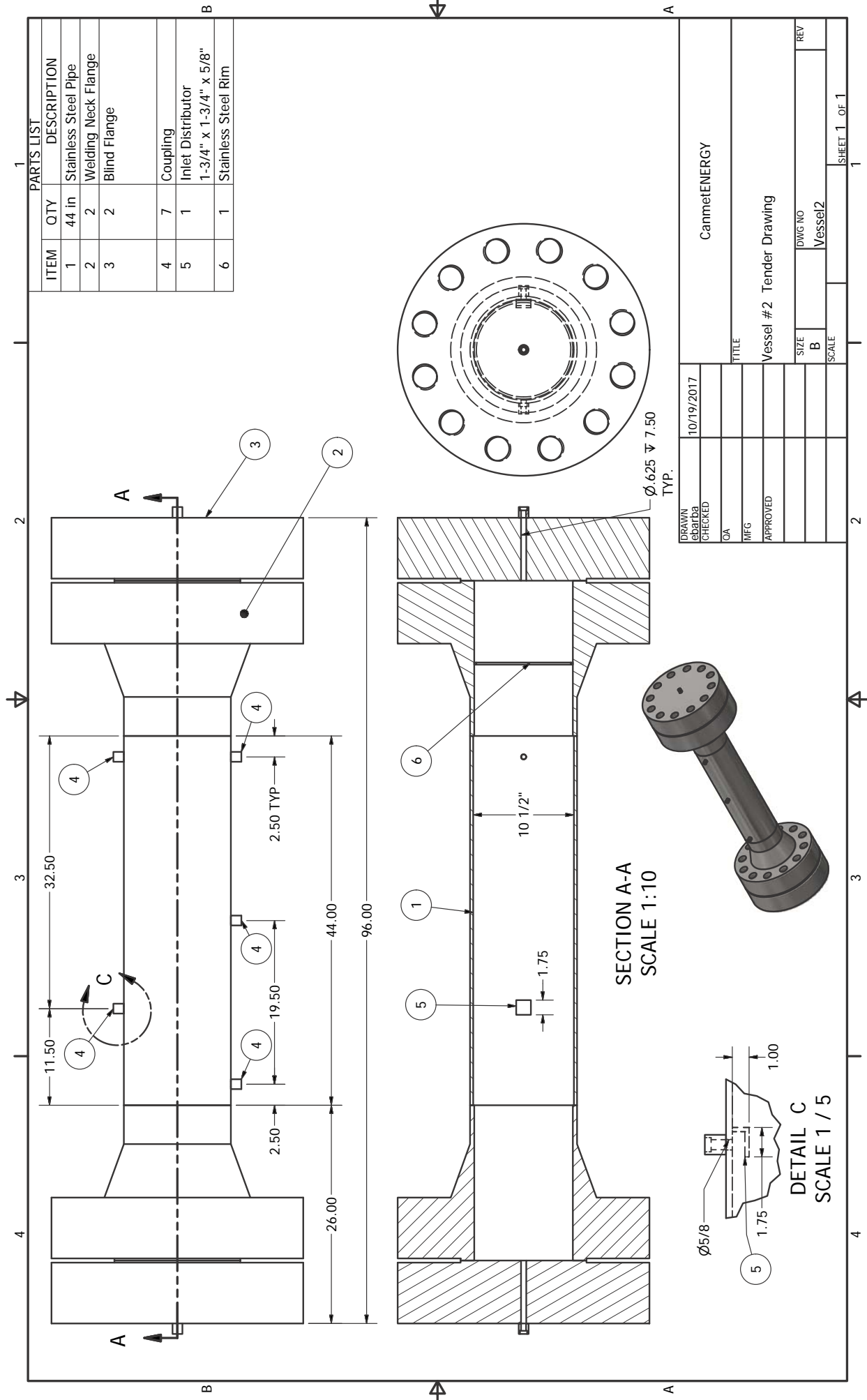
Cette modification a été soulevée pour rajouter les dessins ci-joints.

Tout les autres modalités et conditions restent les mêmes.



PARTS LIST		
ITEM	QTY	DESCRIPTION
1	2	Welding Neck Flange
2	2	Blind Flange
3	1	Inlet Distributor
4	7	1-1/4" x 1-1/4" x 3/4"
5	23,000 in	Stainless Steel Pipe

10/23/2017	CanmetENERGY	
DRAWN ebartha CHECKED	TITLE	
OA	Vessel #1 Tender Document	
MFG	APPROVED	
	DWG NO	
	REV	
	SIZE B	Vessel1
	SCALE	SHEET 1 OF 1



PARTS LIST		
ITEM	QTY	DESCRIPTION
1	44 in	Stainless Steel Pipe
2	2	Welding Neck Flange
3	2	Blind Flange
4	7	Coupling
5	1	Inlet Distributor
6	1	1-3/4" x 1-3/4" x 5/8" Stainless Steel Rim

DRAWN ebartha		10/19/2017	CanmetENERGY	
CHECKED OA			TITLE Vessel #2 Tender Drawing	
MFG			SIZE B	
APPROVED			DWG NO Vessel2	
			REV	
			SCALE	
			SHEET 1 OF 1	

