

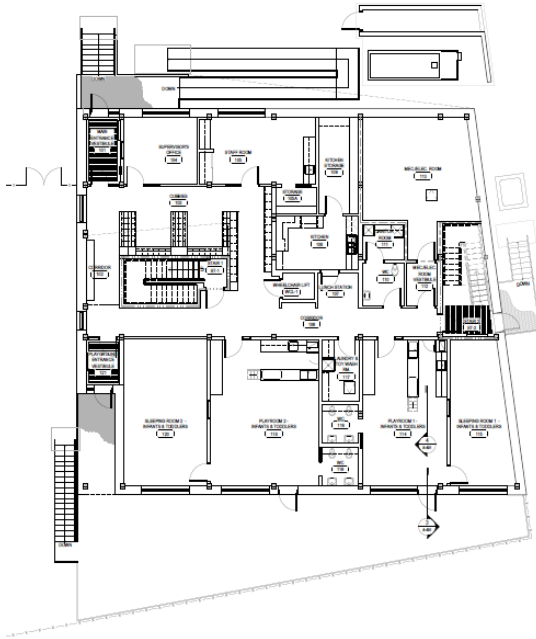
Déclaration d'intérêt  
Construction  
Garderie communautaire, Iqaluit (Nunavut), au Canada

**ATTACHMENTS :**

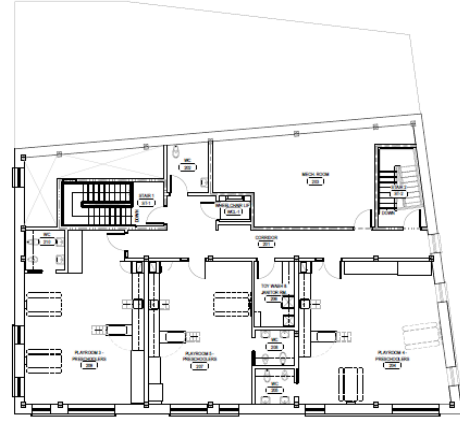
- a) Représentations artistiques de l'extérieur du projet (ne pas utiliser pour la construction) :



b) Plans du rez-de-chaussée et de l'étage (ne pas utiliser pour la construction) :



### Plan du rez-de-chaussée



### Plan de l'étage