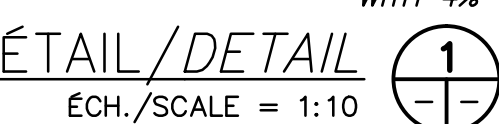


VUE EN PLAN – CULÉE PRÉFABRIQUÉE
PLAN VIEW – PREFABRICATED ABUTMENT

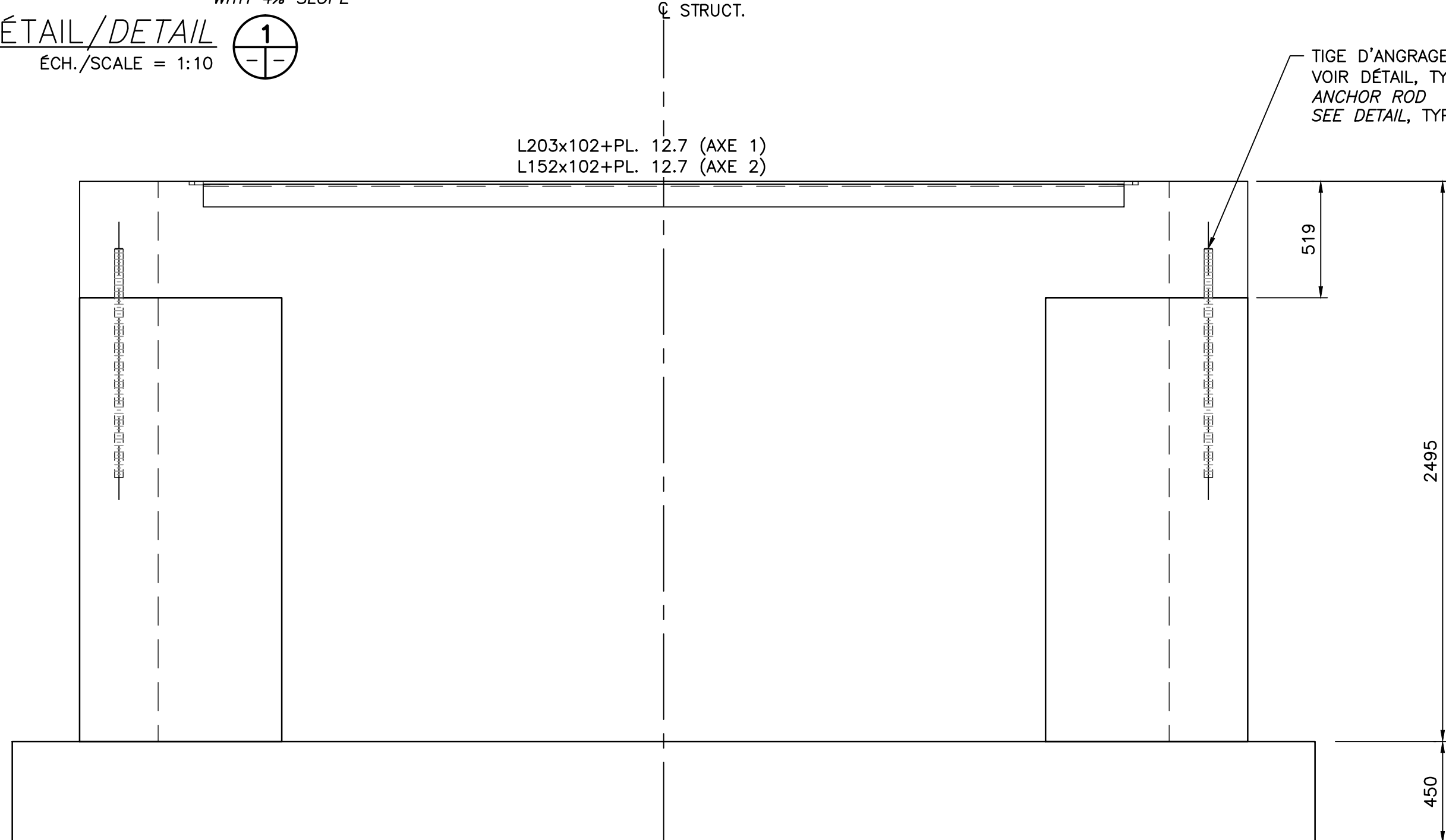
ÉCH./SCALE = 1:20

DÉTAIL/DETAIL

USINER FER ANGLE AVEC UNE PENTE DE 4% / GRIND ANGLE FOR DRAINAGE WITH 4% SLOPE

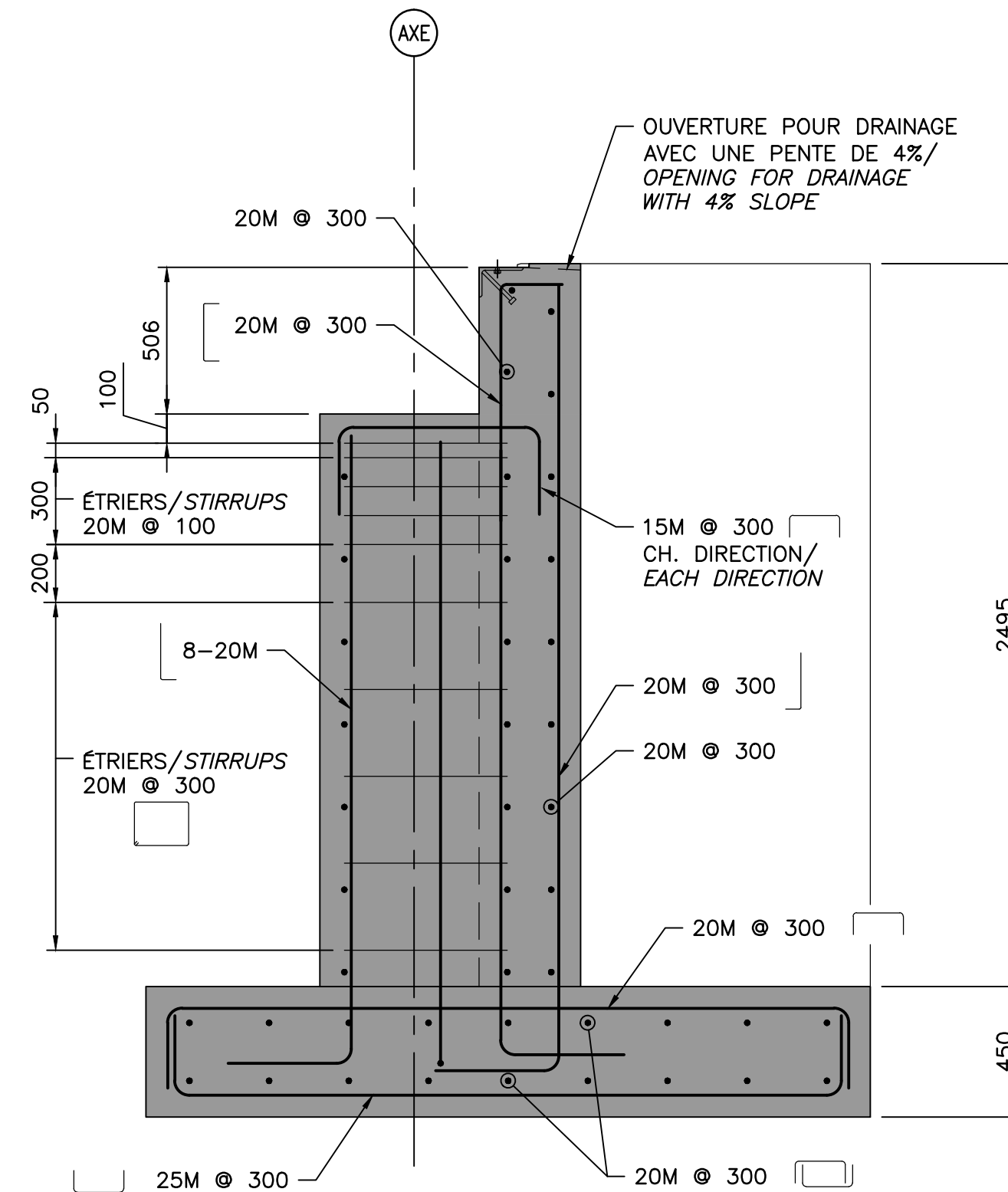


ÉCH./SCALE = 1:10



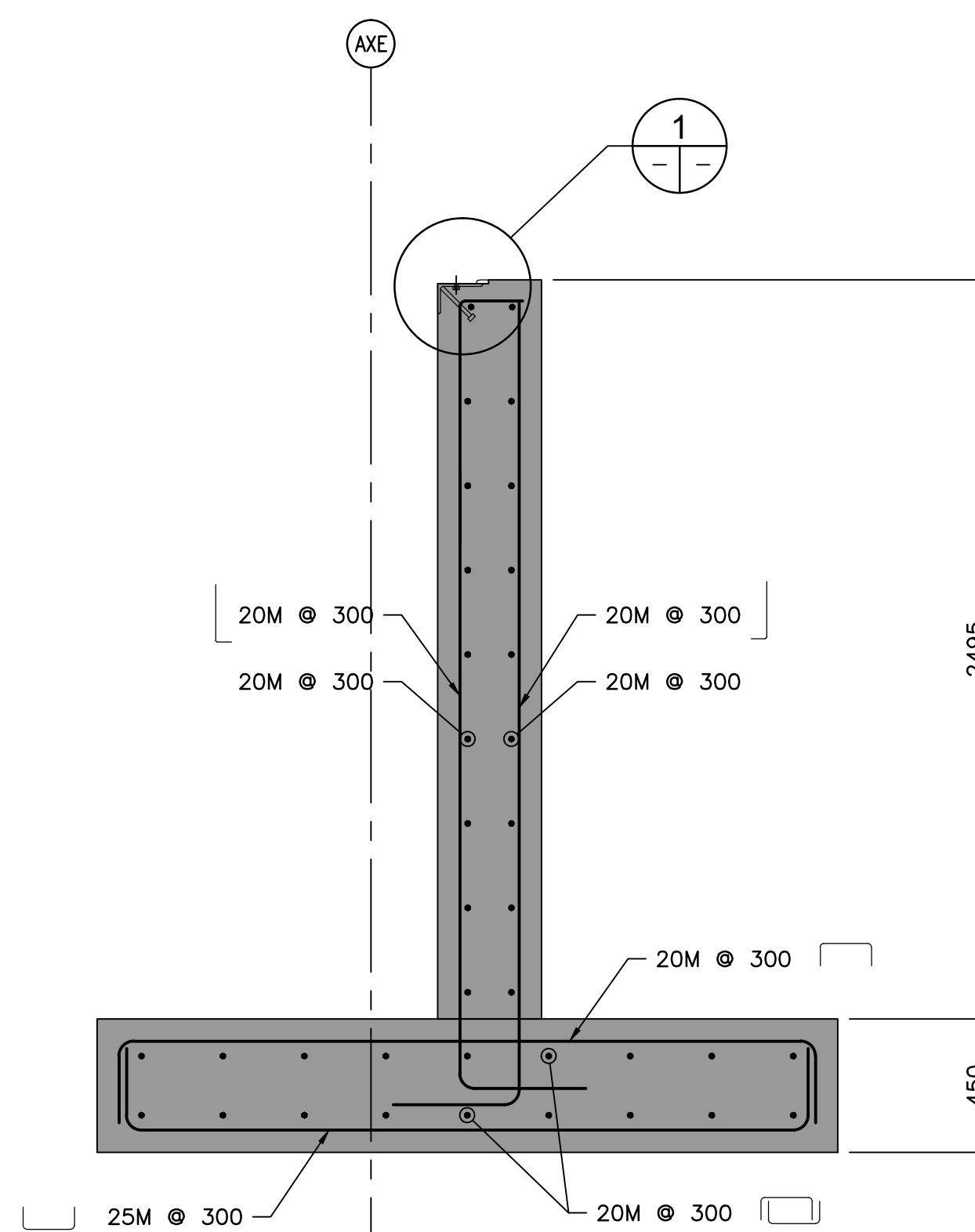
ÉLEVATION AVANT – CULÉE PRÉFABRIQUÉE
FRONT ELEVATION – PREFABRICATED ABUTMENT

ÉCH./SCALE = 1:20



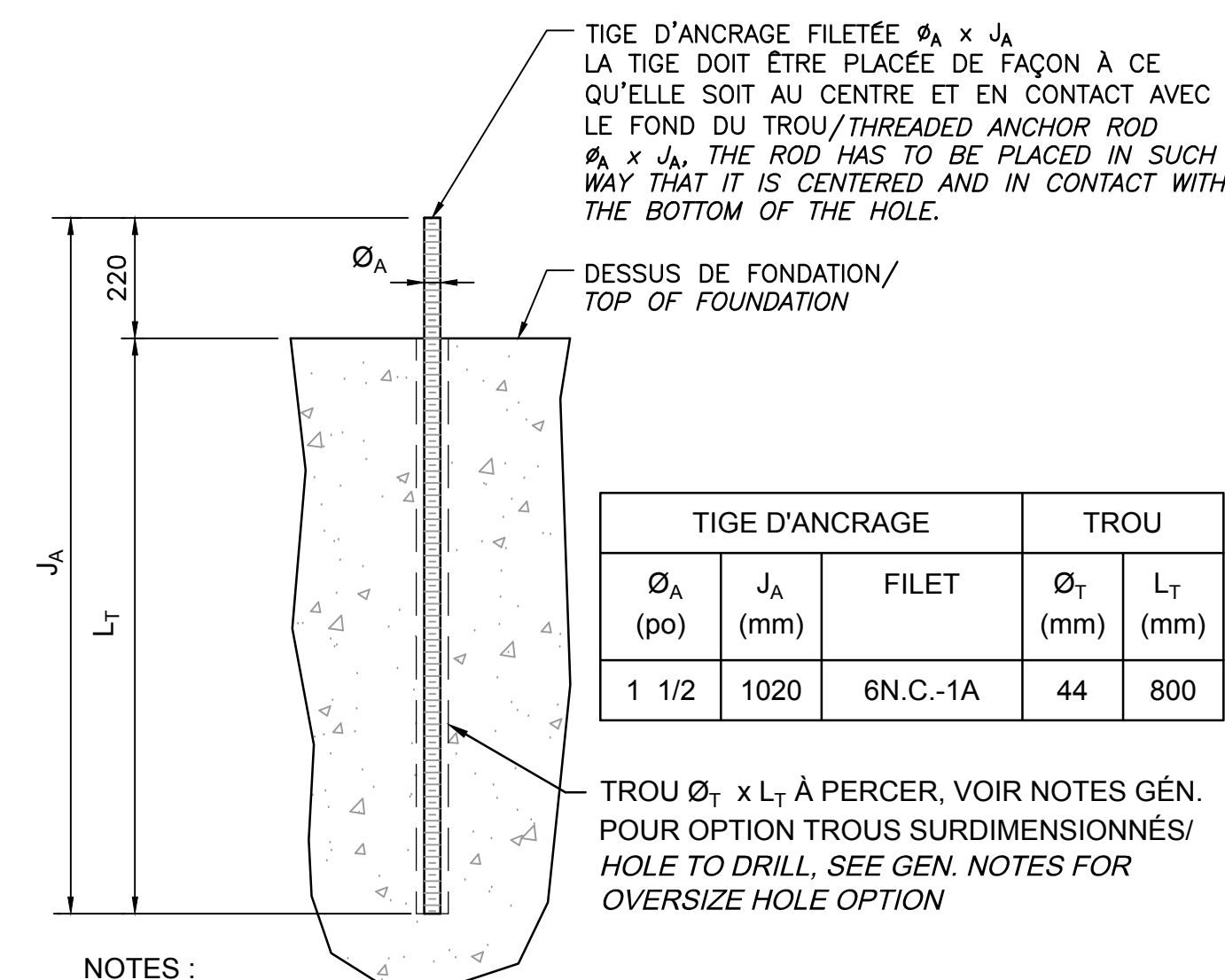
COUPE/SECTION A

ÉCH./SCALE = 1:20



COUPE/SECTION B

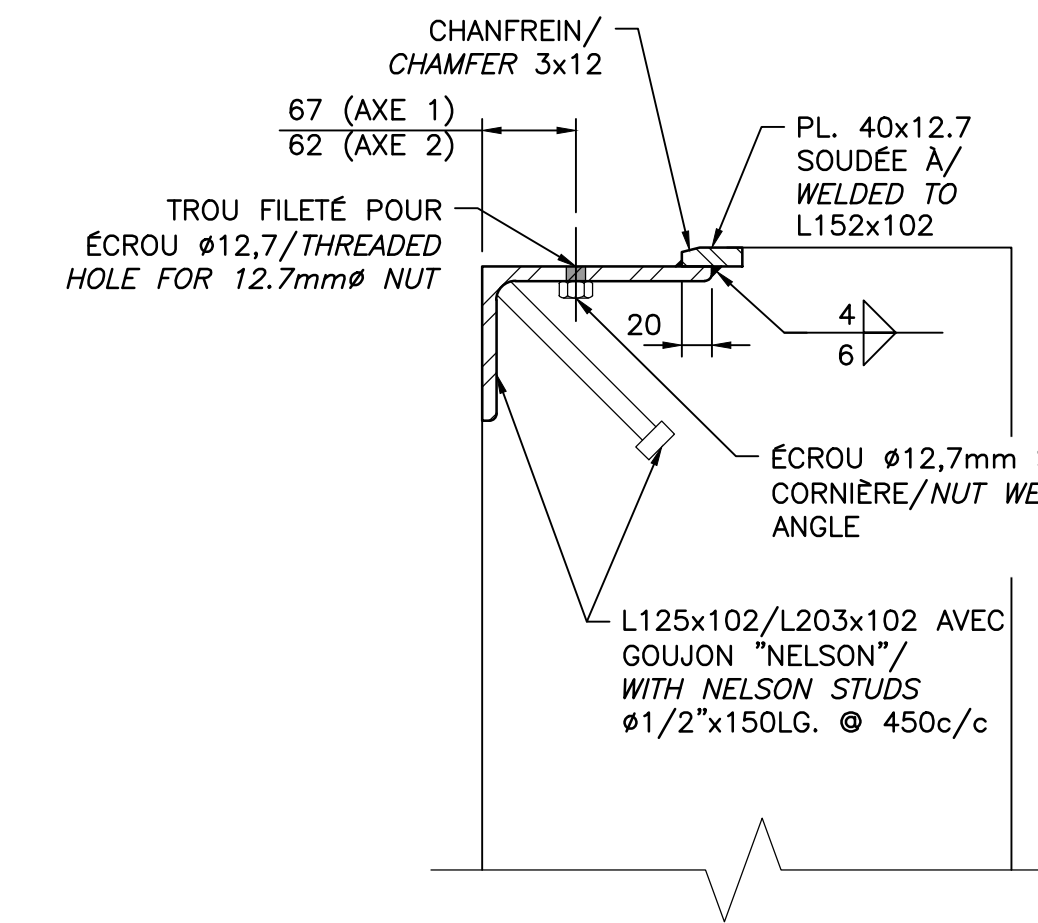
ÉCH./SCALE = 1:20



TIGE D'ANCRAGE			TROU	
Ø _A (po)	J _A (mm)	FILET	Ø _T (mm)	L _T (mm)
1 1/2	1020	6N.C.-1A	44	800

- NOTES :**
- TIGE D'ANCRAGE FILETÉE EN ACIER INOX. 316 ASTM F593H, F_y = 310 MPa, F_u = 585 MPa / STAINLESS STEEL THREADED ANCHOR ROD.
 - APRÈS AVOIR MIS EN PLACE LA TIGE D'ANCRAGE, INJECTER COMPLÈTEMENT AU SYSTÈME HIT-HY-200 DE HILTI OU ÉQUIVALENT / AFTER PLACING THE ANCHOR ROD, INJECT EPOXY GROUT "HILTI" TYPE HIT-HY 200 OR EQUIVALENT.
 - CHAQUE TIGE D'ANCRAGE DOIT ÊTRE FOURNIE ET INSTALLÉE AVEC 1 RONDELLE, 1 ÉCROU ET 1 CONTRE-ÉCROU / EACH ROD COMES COMPLETE WITH 1 WASHER, 1 NUT AND 1 LOCKNUT.

TIGE D'ANCRAGE / ANCHOR ROD



DÉTAIL/DETAIL

ÉCH./SCALE = 1:5

COORDONNÉES GÉODÉSQUES / GEODESIC COORDINATES			
POINTS	X	Y	
1	300498.418	5038988.059	
2	300500.901	5038987.773	
3	300497.754	5038982.297	
4	300500.238	5038982.011	
5	300525.886	5038984.897	
6	300528.370	5038984.611	
7	300525.223	5038979.135	
8	300527.707	5038978.849	

NOTE / NOTE

- LES CULÉES DOIVENT ÊTRE PRÉFABRIQUÉES EN USINE OU SUR UNE AIRE DE CONSTRUCTION TEMPORAIRE PRÈS DU SITE, VOIR DEVIS / THE ABUTMENTS HAVE TO BE PREFABRICATED IN SHOP OR ON A TEMPORARY CONSTRUCTION AREA NEAR THE SITE.

CE DOCUMENT NE DOIT PAS ÊTRE UTILISÉ À DES FINS DE CONSTRUCTION, DE FABRICATION OU D'INSTALLATION / THIS DOCUMENT MUST NOT BE USED FOR THE PURPOSE OF ANY CONSTRUCTION, FABRICATION OR INSTALLATION

0	SOUSSION/TENDER	2017-12-15
Modification / Emission / Issue		Date
A. No du détail	A	A. Detail No
B. Localisation	B	B. Location
C. Sur feuille No	C	C. On sheet No
CONCEPTION:		DESIGN:
Conçu par:	B. CUSSON, ing., M.Sc.	Designed by:
Dessiné par:	C. CHOO-FOO, techn.	Drawn by:
Vérifié par:	N. CHAREST, ing., M.Sc.A.	Checked by:
Chargé de projet:	É. FILION-PAQUETTE, ing. jr.	Project manager:
Directeur de projet:	C. COUTURE, ing.	Project director:
VALIDÉ PAR:		VALIDATED BY:
Chargé de projet:		Project manager:
Directeur de projet:		Project director:
Projet:		Project:

CANAL DE LACHINE, MONTRÉAL
REEMPLACEMENT DE LA
PASSERELLE WELLINGTON

LACHINE CANAL, MONTREAL
REPLACEMENT OF WELLINGTON
PEDESTRIAN BRIDGE

Titre du dessin: DÉTAILS DE CULÉES
DIMENSIONS ET ARMATURES
Abutment Details
DIMENSIONS AND REINFORCING

Date:	DÉCEMBRE/DECEMBER 2017	Feuille:	S-04
Échelle:	INDIQUÉE/NOTED	Scale:	14
Ref. Consultant:	151-03113-017	Sheet:	
No. de référence:		Reference no:	
Ministère:	CL-33-127.04	Ministry:	