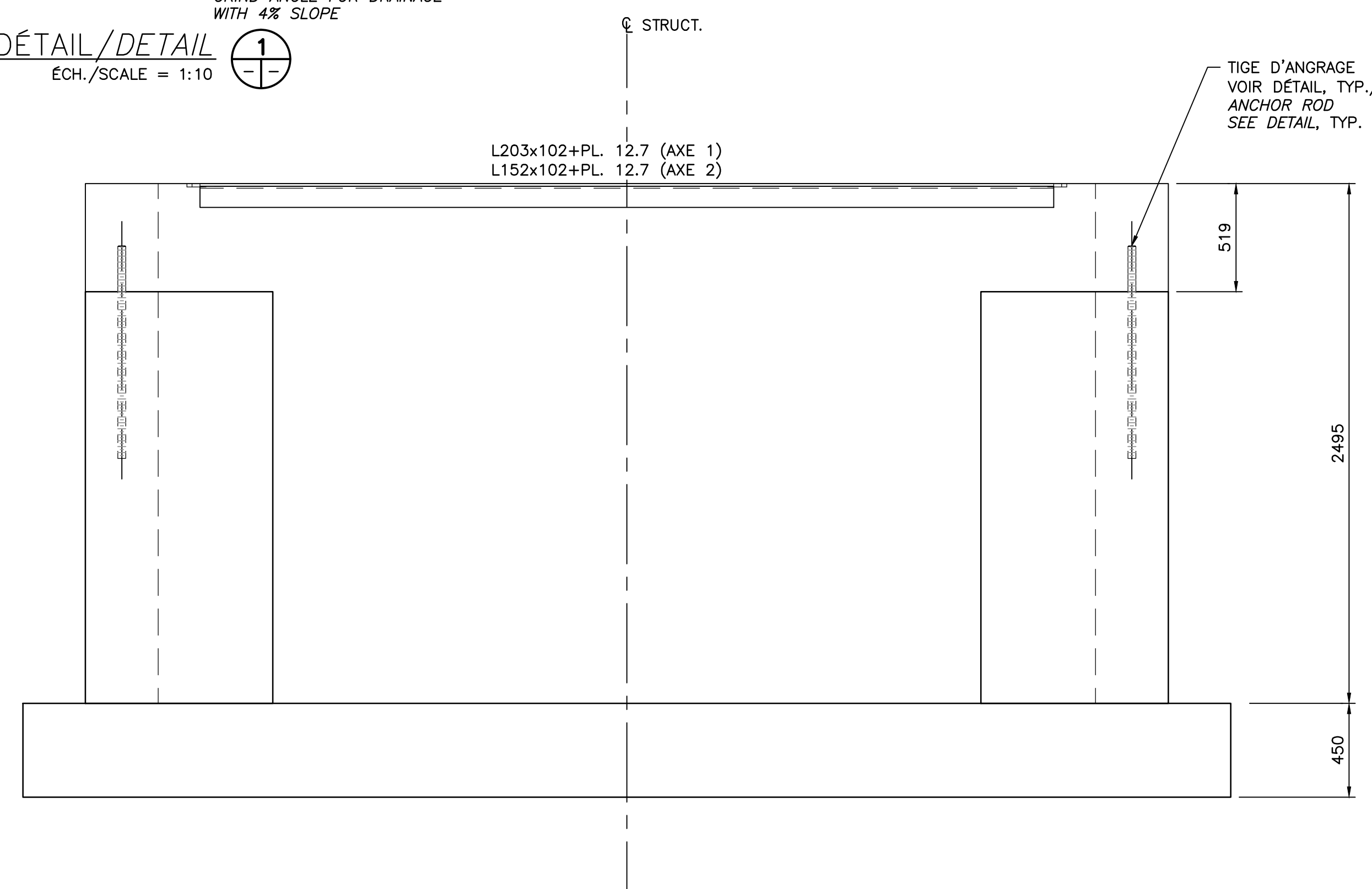
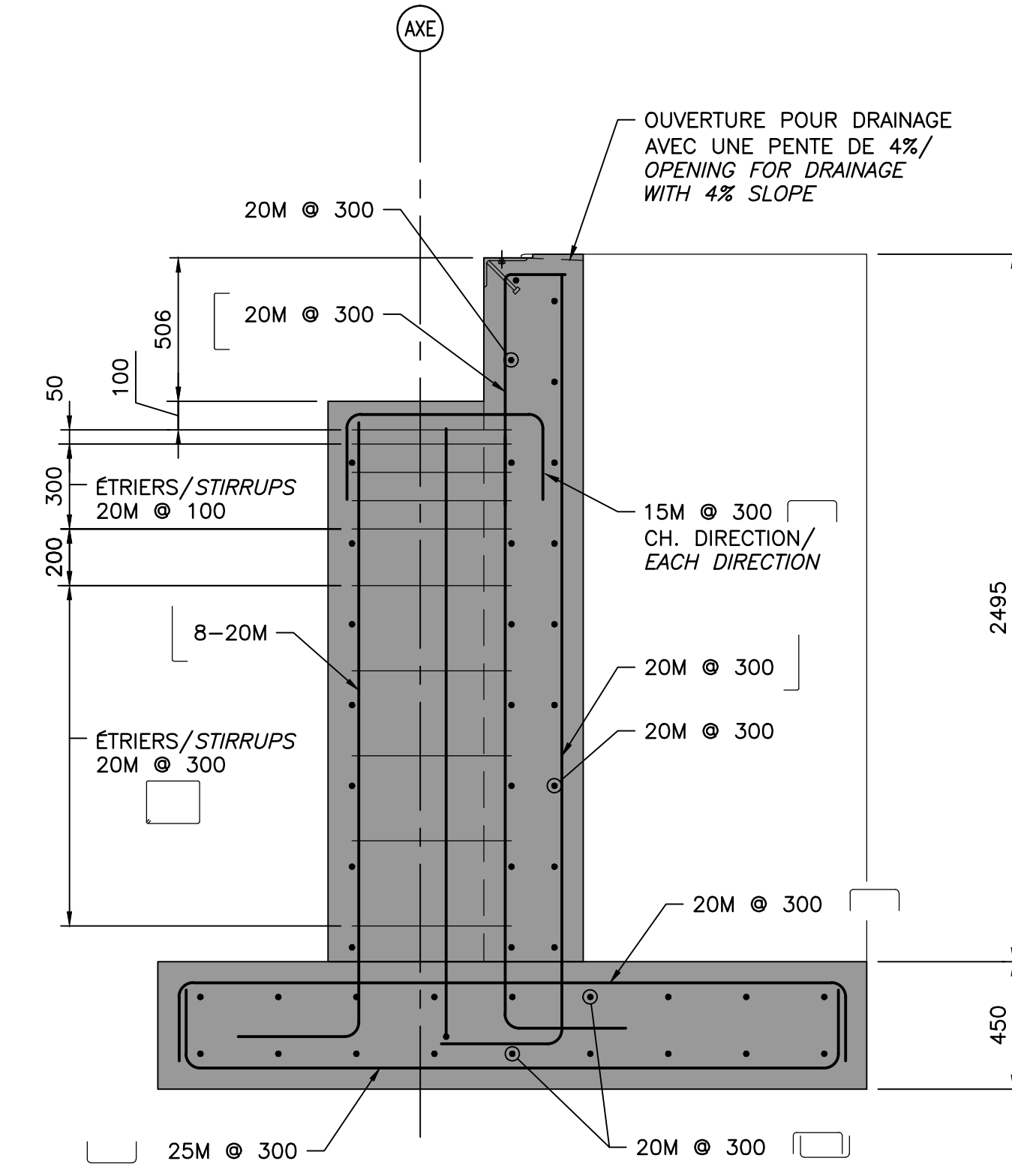


**VUE EN PLAN – CULÉE PRÉFABRIQUÉE**  
**PLAN VIEW – PREFABRICATED ABUTMENT**  
ÉCH./SCALE = 1:20

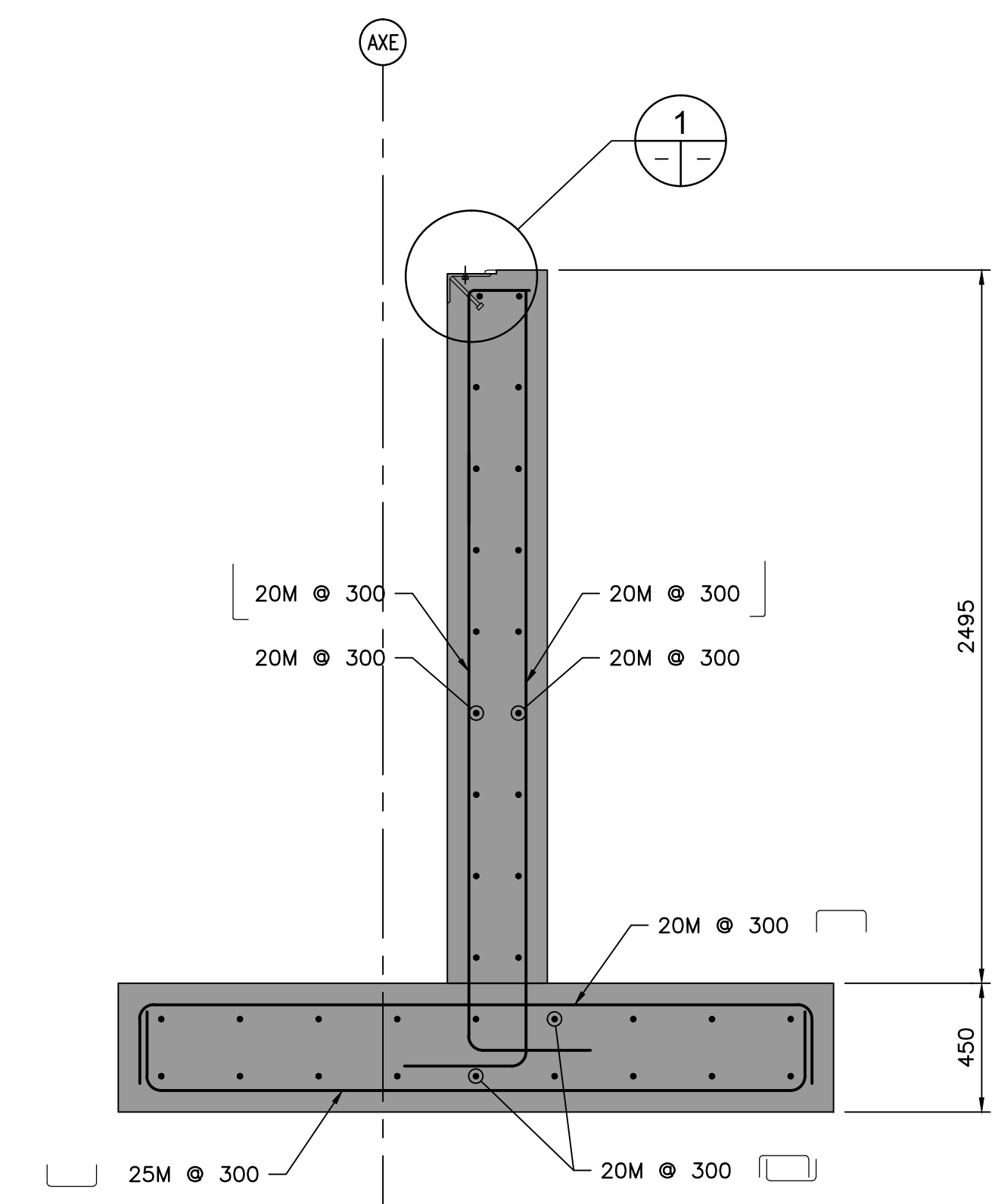
**DÉTAIL/DETAIL**  
ÉCH./SCALE = 1:10



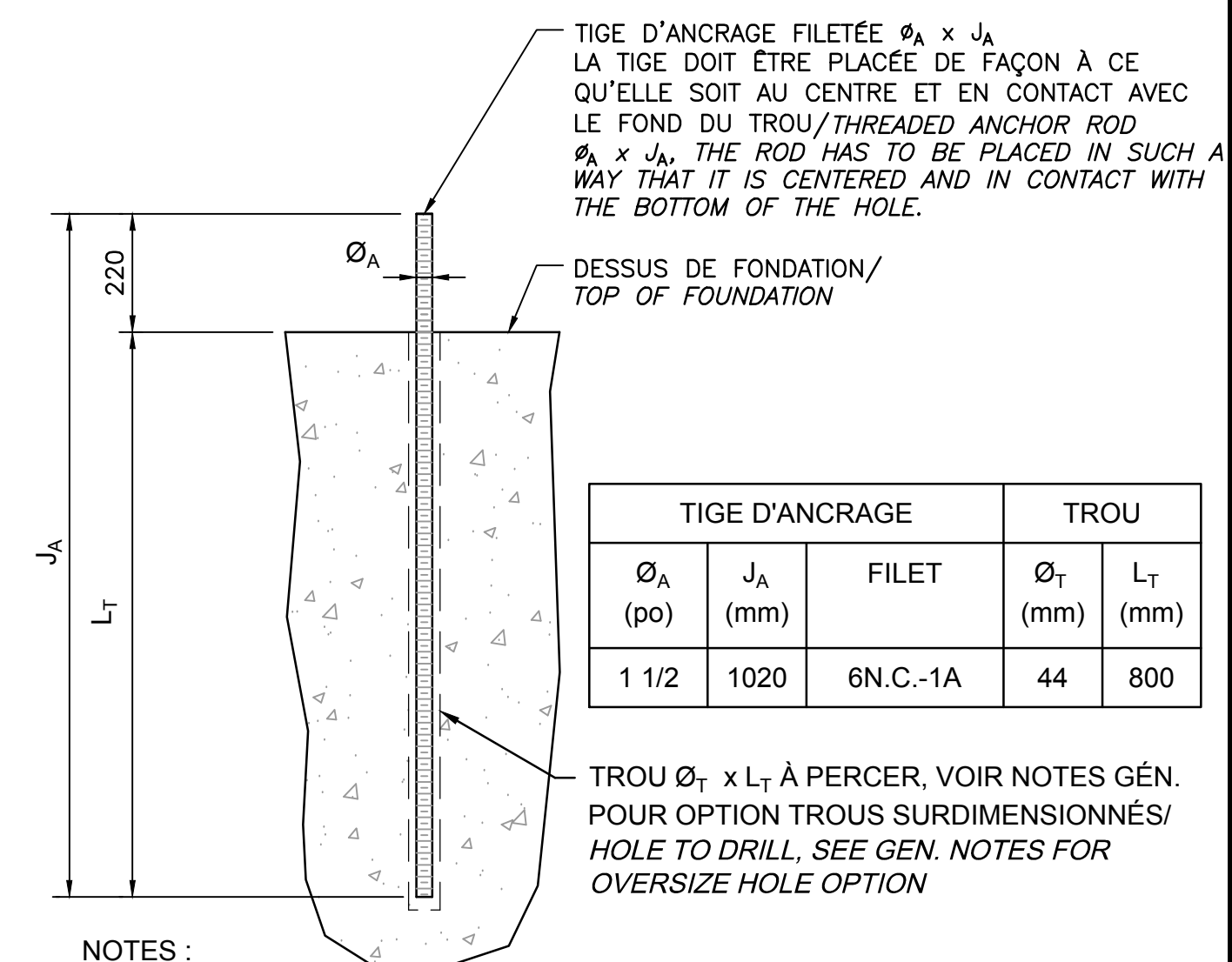
**ÉLEVATION AVANT – CULÉE PRÉFABRIQUÉE**  
**FRONT ELEVATION – PREFABRICATED ABUTMENT**  
ÉCH./SCALE = 1:20



**COUPE/SECTION A**  
ÉCH./SCALE = 1:20



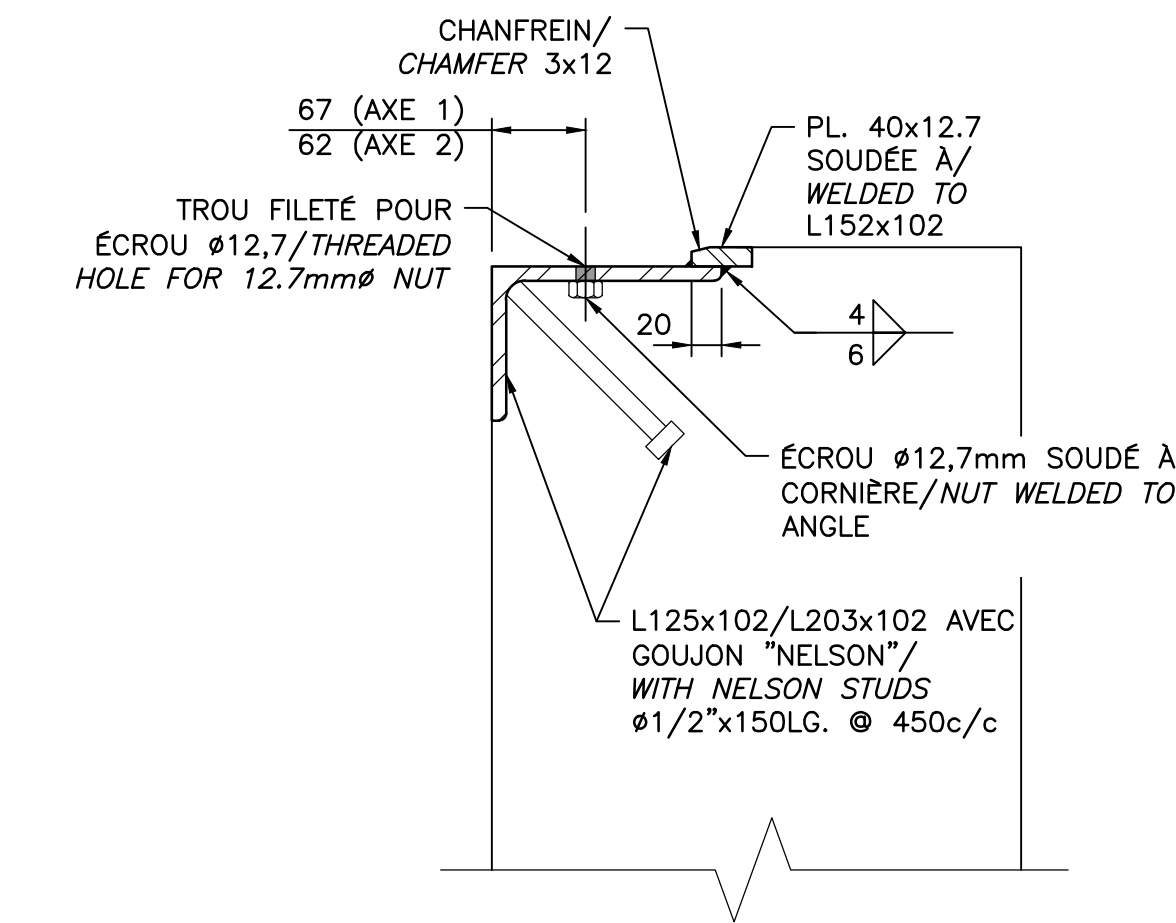
**COUPE/SECTION B**  
ÉCH./SCALE = 1:20



TIGE D'ANCRAGE		TROU	
Ø <sub>A</sub> (po)	J <sub>A</sub> (mm)	Ø <sub>T</sub> (mm)	L <sub>T</sub> (mm)
1 1/2	1020	6N.C.-1A	44 800

- NOTES :**
- TIGE D'ANCRAGE FILETÉE EN ACIER INOX. 316 ASTM F593H, F<sub>y</sub> = 310 MPa, F<sub>u</sub> = 585 MPa / **STAINLESS STEEL THREADED ANCHOR ROD** :
  - APRÈS AVOIR MIS EN PLACE LA TIGE D'ANCRAGE, INJECTER COMPLÈTEMENT AU SYSTÈME HIT-HY-200 DE HILTI OU ÉQUIVALENT / **AFTER PLACING THE ANCHOR ROD, INJECT EPOXY GROUT "HILTI" TYPE HIT-HY 200 OR EQUIVALENT.**
  - CHAQUE TIGE D'ANCRAGE DOIT ÊTRE FOURNIE ET INSTALLÉE AVEC 1 RONDELLE, 1 ÉCROU ET 1 CONTRE-ÉCROU / **EACH ANCHOR ROD COMES COMPLETE WITH 1 WASHER, 1 NUT AND 1 LOCKNUT.**

**TIGE D'ANCRAGE/ANCHOR ROD**



**DÉTAIL/DETAIL 1**  
ÉCH./SCALE = 1:5

**COORDONNÉES GÉODÉSQUES/ GEODESIC COORDINATES**

POINTS	X	Y
①	299790.486	5038575.202
②	299791.063	5038572.770
③	299784.843	5038573.864
④	299785.420	5038571.431
⑤	299796.868	5038548.299
⑥	299797.445	5038545.866
⑦	299791.225	5038546.960
⑧	299791.802	5038544.528

- NOTE/NOTE**
- LES CULÉES DOIVENT ÊTRE PRÉFABRIQUÉES EN USINE OU SUR UNE AIRE DE CONSTRUCTION TEMPORAIRE PRÈS DU SITE, VOIR DEVIS / **THE ABUTMENTS HAVE TO BE PREFABRICATED IN SHOP OR ON A TEMPORARY CONSTRUCTION AREA NEAR THE SITE.**

CE DOCUMENT NE DOIT PAS ÊTRE UTILISÉ À DES FINS DE CONSTRUCTION, DE FABRICATION OU D'INSTALLATION / **THIS DOCUMENT MUST NOT BE USED FOR THE PURPOSE OF ANY CONSTRUCTION, FABRICATION OR INSTALLATION**

0	SOUSSION/TENDER	2017-12-15
Modification	Emission / Issue	Date
A. No du détail	A. Detail No	
B. Localisation	B. Location	
C. Sur feuille No	C. On sheet No	
CONCEPTION:	DESIGN:	
Conçu par:	Designed by:	
B. CUSSON, ing., M.Sc.		
Dessiné par:	Drawn by:	
C. CHOO-FOO, techn.		
Vérifié par:	Checked by:	
N. CHAREST, ing., M.Sc.A.		
Chargé de projet:	Project manager:	
N. CHAREST, ing., M.Sc.A.		
VALIDÉ PAR:	VALIDATED BY:	
Chargé de projet:	Project manager:	
É. FILION-PAQUETTE, ing. jr.		
Directeur de projet:	Project director:	
C. COUTURE, ing.		
Projet:	Project:	
CANAL DE LACHINE, MONTRÉAL REEMPLACEMENT DE LA PASSERELLE HALL		
LACHINE CANAL, MONTREAL REPLACEMENT OF HALL PEDESTRIAN BRIDGE		
Titre du dessin: Drawing title:		
DÉTAILS DE CULÉES DIMENSIONS ET ARMATURES ABUTMENT DETAILS DIMENSIONS AND REINFORCING		
Date:	Scale:	Feuille:
DÉCEMBRE/DECEMBER 2017		S-04 / 13
Échelle:	INDIQUÉE/NOTED	
Ref. Consultant:	Ref. Consultant:	
151-03113-017		
No de référence:	Reference no	
Ministère:	Ministry:	
CL-33-126.04		